

特集号
昭和35年12月20日
昭和29年10月15日
第三種郵便物認可
毎月1日発行
定価1部3円

目次
躍進する小田原
市制施行20周年記念特集号
市制20年のあゆみ
昭和15年12月 小田原町、足柄町、大窪村、早川村及び西宮村
16. 3 市長に森田世世氏就任
17. 3 市議会議員選挙により議員36名就任
18. 6 市長に鈴木英雄氏就任
19. 6 市長に佐藤謙吉氏就任。22年4月再選
20. 4 市議会議員一般選挙により議員36名就任
21. 4 学級改革による6・3部の4中学校を創設
22. 4 消防本部及び消防署を設置
23. 4 下府中村と合併
24. 2 市長に鈴木十郎氏就任。引き続き三選して現在に至る
24. 8 第一臨市官報輪を創設
25. 4 噴泉小田原池沼修繕工事に着手
25. 9 第一期水道拡張工事に着手
25. 10 こども文化博覧会を開催。引き続き城址公園内にもこども遊園地、動物園を開設

広報おだわら

発行所
小田原市役所
小田原市幸1の138
編集兼発行人
荘司忠一
交通堂印刷所
全世界配布

人口125,015人
男 61,581人
女 63,434人
世帯 26,234
11月1日現在



躍進する 小田原

市制施行20周年記念特集号

昭和15年12月 小田原町、足柄町、大窪村、早川村及び西宮村
16. 3 市長に森田世世氏就任
17. 3 市議会議員選挙により議員36名就任
18. 6 市長に鈴木英雄氏就任
19. 6 市長に佐藤謙吉氏就任。22年4月再選
20. 4 市議会議員一般選挙により議員36名就任
21. 4 学級改革による6・3部の4中学校を創設
22. 4 消防本部及び消防署を設置
23. 4 下府中村と合併
24. 2 市長に鈴木十郎氏就任。引き続き三選して現在に至る
24. 8 第一臨市官報輪を創設
25. 4 噴泉小田原池沼修繕工事に着手
25. 9 第一期水道拡張工事に着手
25. 10 こども文化博覧会を開催。引き続き城址公園内にもこども遊園地、動物園を開設

市制20年のあゆみ

25年12月 坂井村と合併
25. 12 市制施行十周年記念式典を挙行
26. 4 市議会議員一般選挙により議員36名就任
26. 4 国民健康保険事業を実施
26. 11 万年大火発生により321世帯引火
27. 10 教育委員会法施行により教育委員会を設置
28. 12 天守台復旧工事完成
29. 3 早川沿岸土地区画整理事業に着手
29. 7 藤川村と合併
29. 12 上府中村、西宮町、国府津町、下曾我村及び片浦村と合併
30. 4 市議会議員一般選挙により議員36名就任
30. 8 市営城址庭球場完成

30年10月 市営城址庭球場竣工
30. 10 第十回国民体育大会(開成式)蹴球、ソフトボール
31. 4 曾我村の一部4部落が合併
31. 12 西主財政再建計画を確立
32. 10 森林公園内に遊園地を建設
33. 3 第一期水道拡張工事完成
33. 6 市立病院第一期建設工事完成。病院業務開始
34. 2 小田原城天守閣再建工事に着手
34. 3 西主財政再建計画完了
34. 4 市議会議員一般選挙により議員36名就任
34. 7 下水道十一年計画事業に着手
34. 11 五輪記念館完成。市立図書館・児童文化館として開館
35. 1 七条臨海場建設工事に着手
35. 1 赤んねろ組会館開始
35. 4 市立病院第二期工事完成
35. 5 小田原城天守閣再建工事完成
35. 12 市民会館建設工事に着手



小田原市議会議長 山橋勝蔵

昭和十五年十二月十日、おだわら市は、市制二十周年を迎へた。...

市制20周年を祝して



小田原市長 鈴木十郎

昭和十五年十二月十日、おだわら市は、市制二十周年を迎へた。...

近代都市の形態整う

さらに市勢の伸張に努力

小田原市長 鈴木十郎

開闢されて五十有年にして、おだわら市は、開闢以来の発展を遂げて来た。...

理想都市の建設に直進

小田原市議会議長 山橋勝蔵

昭和十五年十二月十日、おだわら市は、市制二十周年を迎へた。...

昭和十五年十二月十日、おだわら市は、市制二十周年を迎へた。...

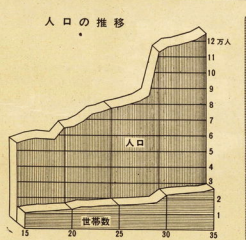
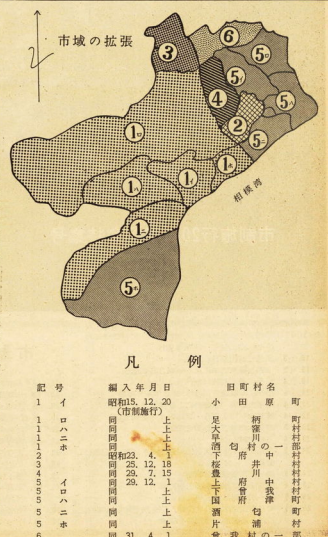


Table of financial trends (財政の推移) and general account (一般会計) from 1915 to 1935, including income and expenditure.

Table of population trends (人口の推移) from 1915 to 1935, showing world population and Odawara population.

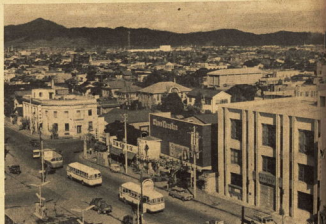
城山から望む現在の市街地



小田原城天守閣の復元



写真でみる
昔と今
のおだわら



現在の章交差点付近



復元工事の完了した天守台



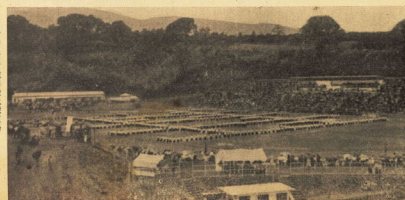
昭和二十五年当時の小田原駅前



昭和二十六年重工当初の
市営城山陵上發掘場



現在の小田原駅前



現在の市営城山陵上發掘場



昭和二十五年建設第一号の
大倉毛織株式会社小田原工場



市立病院

建設のあゆみ



市営住宅 (福井島田町)



星崎記念館

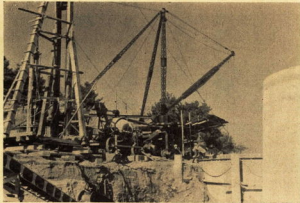


下府中公民館



白山中学校

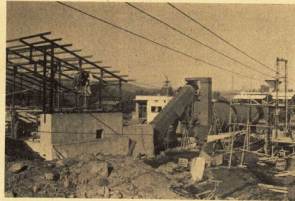
新 春 所 感



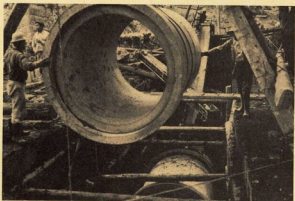
◆第三水道建設工事 (前田区)



◆大塚橋りょう架設工事



◆し原船渠埋設工事 (前田区)



◆下水道事業
昭和三十四年第三、四十七年度工事の進捗
管径八、四〇〇mmの埋設 (距離約三〇〇m)
安野、計開水根因四、五〇〇m、管径六、〇〇〇mm
一、三三〇mの管径六、〇〇〇mmの埋設に予定
管径八、〇〇〇mmの埋設



◆小田原漁港修築事業 (前田区)
開港時、昭和二十三年開始、四十七年度工事の進捗
予定防波堤四、八〇〇m、堤防堤二、四〇〇m、灯台
等完成、目片橋等、引揚等々中
橋、管径八、〇〇〇mmの埋設

大 公 民 館