

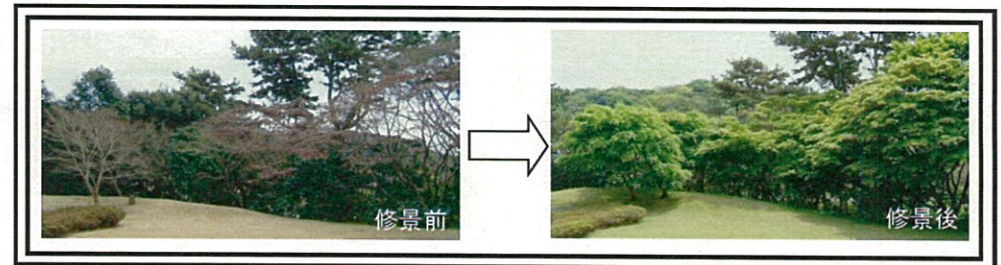
小田原城址公園の植栽管理におけるモデルケースの提案 《 遠景・中景・近景を整える 》 ～二の丸 銅門広場からの景～

● 修景コンセプト

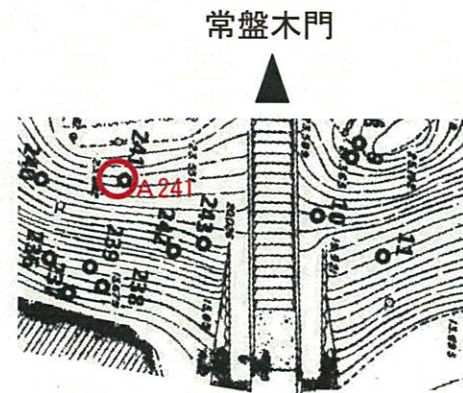
- ・ 本丸斜面に向かってV字形の奥行きを出し、魅力的な空間に
- ・ 中景の本丸斜面、遠景の常盤木門等を見せる
(視界障害木がとれると本丸広場からの下り斜面と図書館側の樹林によってV字形の景色が出現する)
- ・ 近景として市指定天然記念物のビヤクシン・イヌマキを目立たせる



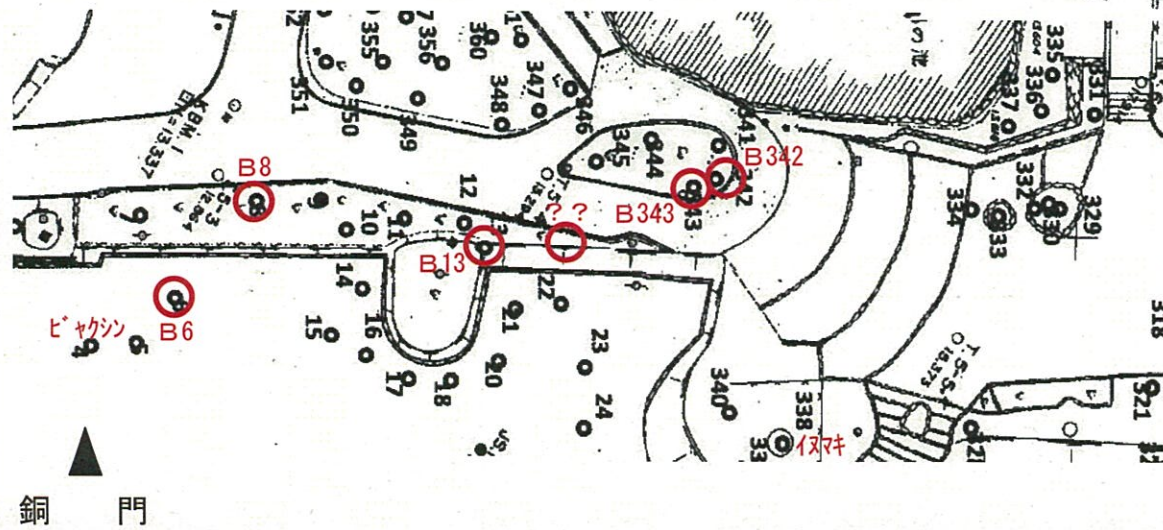
(銅門をフレームにした景)



※ 近景・中景・遠景を整えた三溪園の例



(土堀見本・イヌマキの脇から見た景)



| No. | 樹木名 | 作業内容 | 作業理由 |
|------|------|------------|-------------|
| A241 | クロマツ | 伐採 | 樹形×(本丸斜面) |
| B6 | クスノキ | 伐採 | ビヤクシンを引き立てる |
| B8 | クロマツ | 伐採 | 樹形たて直し不可能 |
| B13 | クスノキ | 伐採 | 奥行き感を出す |
| ?? | クロマツ | 枝下ろしもしくは伐採 | 奥行き感を出す |
| B342 | クスノキ | 伐採 | 奥行き感を出す |
| B343 | クスノキ | 伐採 | 奥行き感を出す |