

# 統計月報

## 小田原市の人口と世帯

—平成25年5月号—  
平成25年5月1日現在

小田原市の人口と世帯はホームページでも提供しています。

HPアドレス <http://www.city.odawara.kanagawa.jp/>  
E-mail [somu@city.odawara.kanagawa.jp](mailto:somu@city.odawara.kanagawa.jp)

小田原市総務課統計係

神奈川県小田原市荻窪300番地  
TEL 0465-33-1295 FAX 0465-33-1286

人口	総数	196,304 人	( 前月からの増減 30 )	( 前年同月からの増減 Δ 739 )
	男	95,745 人	( 19 )	( Δ 448 )
	女	100,559 人	( 11 )	( Δ 291 )
世帯数		79,436 世帯	( 217 )	( 751 )
人口密度		1,721 人(1km <sup>2</sup> 当たり)		
1世帯当たり		2.47 人		

### 4月中の人口動態

区分	増減総数	自然増減			社会増減								
		出生	死亡	増加	転入			減少	転出				
					県外から	県内から	その他		県外へ	県内へ	その他		
総数	30	Δ 53	111	164	83	873	510	358	5	790	404	373	13
男	19	Δ 40	58	98	59	493	296	194	3	434	231	196	7
女	11	Δ 13	53	66	24	380	214	164	2	356	173	177	6

### 4月中1日当たりの届出数

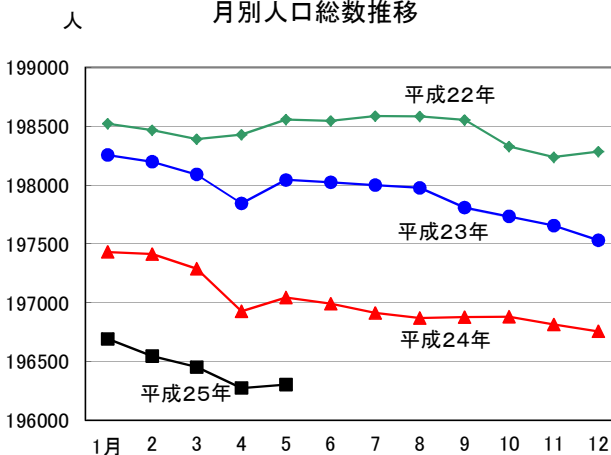
出生	3.7人	転入	29.1人	婚姻	2.6件
死亡	5.5人	転出	26.3人	離婚	1.1件

\*小田原市の人口と世帯は、神奈川県統計調査条例に基づき毎月実施していますが、調査は5年ごとに行われる国勢調査の人口・世帯数を基礎として住民基本台帳法及び戸籍法の定めによる転入、転出、出生、死亡の月間の届出数を毎月加減する方法により実施しています。

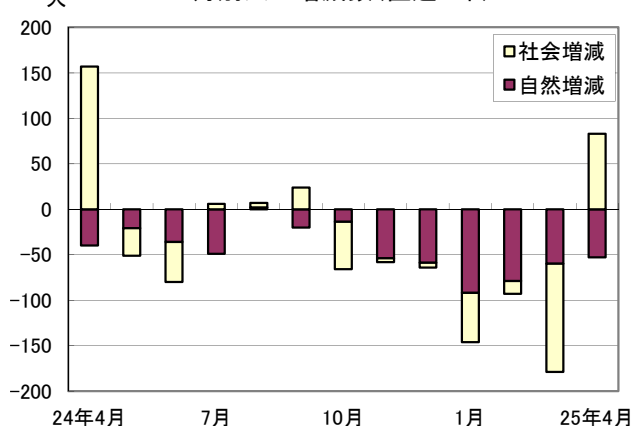
このため、国勢調査実施年の10月1日現在の人口を「確定人口」、それ以外の1日現在の人口を「推計人口」と呼んでいます。

\*表中の△は減少。

月別人口総数推移



月別人口増減数(直近1年)



## 町丁字別人口・世帯数

(平成25年5月1日現在)

区分	世帯数	総数	男	女	世帯増減	人口増減	市内移動	自然増減	社会増減	
合計	79,436	196,304	95,745	100,559	217	30	0	-53	83	
片浦	計	575	1,551	736	815	-1	-5	-2	0	-3
	石橋	80	225	108	117	0	0	0	0	0
	米神	126	345	160	185	0	-1	0	0	-1
	根府川	241	610	294	316	-1	-1	0	0	-1
	江之浦	128	371	174	197	0	-3	-2	0	-1
中央	計	23,109	54,200	26,123	28,077	71	20	0	-16	36
	早川計	1,502	3,532	1,702	1,830	6	-3	-2	1	-2
	早川一丁目	215	450	228	222	2	-1	1	-1	-1
	早川二丁目	296	621	283	338	0	1	0	1	0
	早川三丁目	536	1,134	590	544	3	1	-1	2	0
	早川	455	1,327	601	726	1	-4	-2	-1	-1
	板橋	1,483	3,808	1,785	2,023	-6	-14	-1	-2	-11
	南板橋	163	357	171	186	1	3	0	0	3
	風祭	441	1,119	537	582	7	5	-2	-2	9
	入生田	363	1,053	426	627	-2	-5	-4	-4	3
	水之尾	27	154	52	102	0	-1	0	0	-1
	栄町計	2,004	4,091	1,995	2,096	16	23	12	-3	14
	栄町一丁目	666	1,319	611	708	9	13	2	-1	12
	栄町二丁目	420	852	422	430	2	7	4	-1	4
	栄町三丁目	523	1,008	523	485	4	4	4	-1	1
	栄町四丁目	395	912	439	473	1	-1	2	0	-3
	中町計	1,420	3,211	1,517	1,694	3	-1	2	1	-4
	中町一丁目	529	1,155	530	625	-2	-6	1	0	-7
	中町二丁目	415	984	476	508	4	7	4	0	3
	中町三丁目	476	1,072	511	561	1	-2	-3	1	0
	浜町計	1,838	4,163	1,991	2,172	-4	-15	-11	1	-5
	浜町一丁目	519	1,105	529	576	-3	-5	-3	0	-2
	浜町二丁目	396	844	385	459	-3	-4	-5	1	0
	浜町三丁目	464	1,063	504	559	1	-5	-3	0	-2
	浜町四丁目	459	1,151	573	578	1	-1	0	0	-1
	本町計	1,488	3,378	1,585	1,793	11	3	6	-3	0
	本町一丁目	242	533	256	277	0	3	3	0	0
	本町二丁目	493	1,157	542	615	-6	-14	-8	-1	-5
	本町三丁目	413	831	386	445	15	8	3	-2	7
	本町四丁目	340	857	401	456	2	6	8	0	-2
	城内	24	44	25	19	1	2	0	0	2
	南町計	1,087	2,598	1,269	1,329	-1	-11	-4	0	-7
	南町一丁目	226	523	255	268	1	-1	0	0	-1
	南町二丁目	201	434	212	222	1	-1	1	0	-2
	南町三丁目	344	922	439	483	-1	-8	-5	0	-3
	南町四丁目	316	719	363	356	-2	-1	0	0	-1
	寿町計	1,879	4,498	2,231	2,267	7	9	9	3	-3
	寿町一丁目	354	866	418	448	4	4	1	1	2
	寿町二丁目	227	566	273	293	-1	-5	-1	0	-4
	寿町三丁目	440	959	505	454	5	6	5	0	1
	寿町四丁目	407	1,042	508	534	2	4	2	0	2
寿町五丁目	451	1,065	527	538	-3	0	2	2	-4	
東町計	2,077	5,093	2,477	2,616	-1	-2	3	-5	0	
東町一丁目	795	1,896	939	957	1	4	4	-3	3	
東町二丁目	208	475	215	260	1	1	0	-1	2	
東町三丁目	499	1,260	606	654	-4	-14	-8	-2	-4	
東町四丁目	193	495	236	259	3	7	7	0	0	
東町五丁目	382	967	481	486	-2	0	0	1	-1	
城山計	2,048	4,699	2,205	2,494	7	12	-14	2	24	
城山一丁目	749	1,638	792	846	6	3	-6	0	9	
城山二丁目	540	1,253	573	680	-2	-2	-9	1	6	
城山三丁目	546	1,271	595	676	2	6	1	0	5	
城山四丁目	213	537	245	292	1	5	0	1	4	

区分	世帯数	総数	男	女	世帯増減	人口増減	市内移動	自然増減	社会増減		
中央	扇町計	3,301	7,718	3,888	3,830	8	-3	-4	-3	4	
	扇町一丁目	1,324	3,150	1,635	1,515	4	1	1	-1	1	
	扇町二丁目	687	1,575	759	816	3	-2	0	-4	2	
	扇町三丁目	543	1,331	673	658	0	1	-5	1	5	
	扇町四丁目	60	126	63	63	1	1	0	0	1	
	扇町五丁目	687	1,536	758	778	0	-4	0	1	-5	
	扇町六丁目	X	X	X	X	X	X	X	X	X	
	十字	15	40	19	21	0	0	0	0	0	
	荻窪	1,447	3,451	1,659	1,792	17	13	8	-3	8	
	緑	X	X	X	X	X	X	X	X	X	
	谷津	40	105	49	56	1	4	0	0	4	
	池上	114	215	116	99	1	-1	1	0	-2	
	井細田	51	91	42	49	0	0	0	0	0	
	多古	297	782	382	400	-1	2	1	1	0	
久野	4,688	11,680	5,680	6,000	20	-7	-10	-8	11		
富水	計	17,233	42,199	20,331	21,868	42	24	28	-4	0	
	蓮正寺	3,686	8,250	3,888	4,362	17	24	19	2	3	
	中曽根	1,066	2,534	1,239	1,295	2	3	-2	1	4	
	飯田岡	2,242	5,333	2,645	2,688	-5	-29	-11	-5	-13	
	堀之内	939	2,203	1,062	1,141	3	0	0	0	0	
	柳新田	292	687	345	342	2	1	-1	-1	3	
	小台	544	1,497	704	793	2	5	16	0	-11	
	新屋	748	1,878	893	985	1	-4	-9	0	5	
	府川	476	1,294	653	641	-5	-2	-6	1	3	
	北ノ窪	825	2,178	1,043	1,135	2	7	8	-2	1	
	清水新田	402	1,003	506	497	4	12	4	-1	9	
	穴部	575	1,536	732	804	3	-1	4	0	-5	
	穴部新田	175	405	192	213	4	2	-2	0	4	
	曾比	2,052	5,256	2,526	2,730	-1	-7	-5	0	-2	
栢山	3,211	8,145	3,903	4,242	13	13	13	1	-1		
川	計	19,698	48,446	23,814	24,632	29	-40	-7	-18	-15	
	下堀	623	1,633	822	811	9	8	5	-1	4	
	中里	1,893	4,657	2,365	2,292	-9	-23	-11	2	-14	
	矢作	901	2,232	1,129	1,103	1	5	5	0	0	
	鴨宮	2,371	5,719	2,782	2,937	1	-5	-1	0	-4	
	上新田	245	510	260	250	1	-2	4	0	-6	
	中新田	55	136	68	68	0	0	0	0	0	
	下新田	212	469	234	235	0	-1	0	-1	0	
	南鴨宮計	2,349	5,605	2,715	2,890	21	8	-5	-2	15	
	南鴨宮一丁目	504	1,307	639	668	-1	0	1	0	-1	
	南鴨宮二丁目	967	2,339	1,106	1,233	0	-12	-4	-2	-6	
	南鴨宮三丁目	878	1,959	970	989	22	20	-2	0	22	
	東	国府津計	3,521	8,569	4,245	4,324	9	-3	2	-1	-4
		国府津一丁目	96	252	117	135	-1	-10	-5	-1	-4
国府津二丁目		285	682	336	346	2	3	0	1	2	
国府津三丁目		219	500	241	259	-1	1	3	0	-2	
国府津四丁目		218	514	250	264	-2	-3	2	0	-5	
国府津五丁目		265	695	330	365	0	2	0	1	1	
国府津		2,438	5,926	2,971	2,955	11	4	2	-2	4	
田島		1,021	2,852	1,412	1,440	0	0	-2	-5	7	
南部		酒匂計	3,832	9,438	4,650	4,788	-8	-21	2	-7	-16
		酒匂一丁目	906	2,088	1,035	1,053	-1	-5	2	0	-7
		酒匂二丁目	992	2,540	1,243	1,297	-6	-3	6	2	-11
		酒匂三丁目	394	972	457	515	-4	-9	-7	-4	2
		酒匂四丁目	590	1,480	725	755	-1	-2	1	-1	-2
		酒匂五丁目	461	1,102	544	558	-3	-4	-4	-2	2
	酒匂六丁目	208	552	303	249	5	4	1	0	3	
	酒匂七丁目	X	X	X	X	X	X	X	X	X	
	酒匂	281	704	343	361	2	-2	3	-2	-3	
	西酒匂計	788	1,826	846	980	5	3	-3	-1	7	
	西酒匂一丁目	266	536	253	283	0	-5	-3	-1	-1	
	西酒匂二丁目	265	691	310	381	2	4	0	0	4	
	西酒匂三丁目	257	599	283	316	3	4	0	0	4	

区 分		世帯数	総 数	男	女	世帯増減	人口増減	市内移動	自然増減	社会増減
川東・南部	小八幡計	1,887	4,800	2,286	2,514	-1	-9	-3	-2	-4
	小八幡一丁目	472	1,160	595	565	-2	-7	-3	1	-5
	小八幡二丁目	617	1,529	701	828	-2	1	4	-2	-1
	小八幡三丁目	469	1,252	571	681	1	0	-4	0	4
	小八幡四丁目	271	684	338	346	2	-1	1	-1	-1
	小八幡	58	175	81	94	0	-2	-1	0	-1
川東・北部	計	9,421	25,921	12,979	12,942	30	39	-3	-4	46
	飯 泉	2,076	5,213	2,660	2,553	20	31	19	1	11
	成 田	1,482	3,754	1,939	1,815	1	-5	-24	1	18
	桑 原	379	953	482	471	0	-5	-2	-2	-1
	別 堀	368	961	497	464	-4	-4	-1	0	-3
	高 田	903	2,473	1,232	1,241	5	18	-2	4	16
	千 代	1,306	3,762	1,865	1,897	0	-1	4	-1	-4
	永 塚	427	1,144	584	560	0	-4	-1	-3	0
	東大友	44	130	64	66	1	1	0	1	0
	西大友	195	594	284	310	0	-1	0	1	-2
	延 清	188	663	311	352	1	2	1	1	0
	曾我原	369	1,003	499	504	-3	-11	-9	-1	-1
	曾我谷津	245	729	352	377	5	13	7	-1	7
	曾我別所	269	818	421	397	-1	-1	2	-2	-1
	曾我岸	138	890	444	446	2	1	-2	0	3
	曾我光海	188	584	270	314	2	0	2	0	-2
	上曾我	233	723	339	384	1	3	4	-1	0
	下大井	244	669	331	338	2	4	0	0	4
	鬼 柳	312	645	299	346	-2	-2	-1	-2	1
曾我大沢	55	213	106	107	0	0	0	0	0	
橘	計	4,712	12,307	6,082	6,225	26	-1	-6	-3	8
	前 川	1,599	3,817	1,899	1,918	5	-3	-6	0	3
	羽根尾	177	460	231	229	-1	-4	0	0	-4
	中村原	1,281	3,355	1,668	1,687	-5	-13	0	-2	-11
	東ヶ丘	X	X	X	X	X	X	X	X	X
	上 町	72	219	106	113	2	5	6	-1	0
	小 船	371	1,241	561	680	0	0	-2	2	0
	山 西	35	110	51	59	0	-2	0	0	-2
	沼 代	88	327	168	159	-1	-1	0	-1	0
	小 竹	1,089	2,778	1,398	1,380	26	17	-4	-1	22
	川 匂	0	0	0	0	0	0	0	0	0

### 地域別人口と世帯数

区 分	5月1日現在				4月中の増減		前年同月からの増減	
	世帯数	人 口			世帯数	人 口	世帯数	人 口
		総数	男	女				
総 数	79,436	196,304	95,745	100,559	217	30	751	△ 739
片 浦	575	1,551	736	815	△ 1	△ 5	6	△ 51
中 央	23,109	54,200	26,123	28,077	71	20	109	△ 362
久 野	4,688	11,680	5,680	6,000	20	△ 7	44	△ 73
富水・桜井	17,233	42,199	20,331	21,868	42	24	224	△ 21
川東・南部	19,698	48,446	23,814	24,632	29	△ 40	175	△ 276
川東・北部	9,421	25,921	12,979	12,942	30	39	137	109
橘	4,712	12,307	6,082	6,225	26	△ 1	56	△ 65

※「前川」には、川東・南部地域の557世帯、1,249人を含む。

※表中の「X」は、数量が少ないので、特に秘した。これに伴い、「扇町五丁目」に「扇町六丁目」の値を、「荻窪」に「緑」の値を、「酒匂六丁目」に「酒匂七丁目」の値を、「中村原」に「東ヶ丘」の値を含めた。

