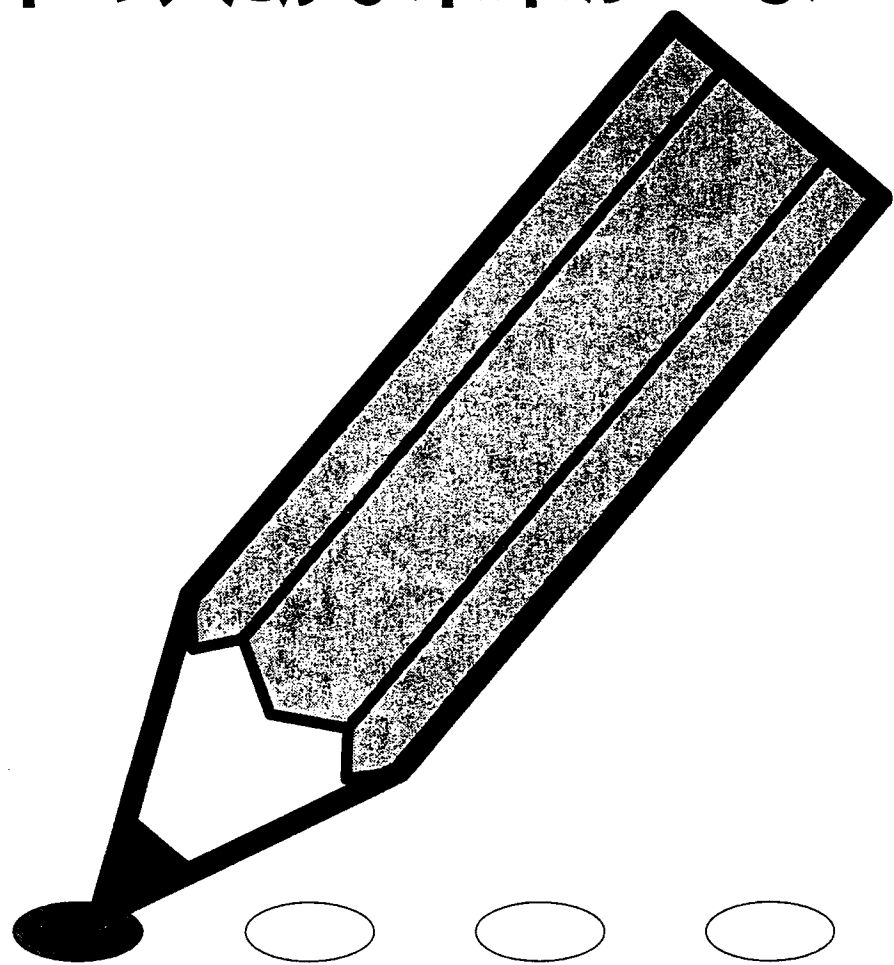


あなたの調査票には 日本の大切な未来がつまっています。



調査員がうかがいます

調査員が、9月下旬から10月上旬にかけて、皆さんのお宅に調査票の記入のお願いと記入された調査票を受け取りにうかがいます。調査員は、市区町村長の推せんに基づいて総務庁長官から任命された非常勤の国家公務員です。法律により調査員には、調査票の記入内容に関する秘密厳守が課せられています。調査票は、統計を作る目的だけに使用し、厳重に管理します。また、集計後の調査票は溶かします。

結果はまちづくりに生かします

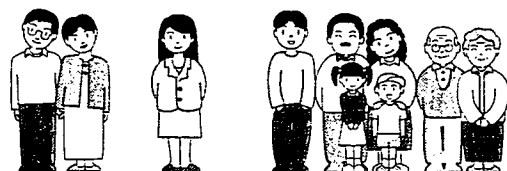
国勢調査では、男女の別、出生の年月、就業状態、通勤・通学地、住居の種類などを調べます。国勢調査の結果は、さまざまな計画に役立てます。例えば、世帯構成や住宅の状況は社会福祉や環境整備のための計画を、就業状況は雇用対策などの経済計画を、通勤・通学地などの人の移動は交通計画や防災計画を立てる基礎資料にします。21世紀の住みよいまちづくりなどのために、10月1日のあなたを記入してください。

国勢調査がはじまります。

～21世紀のまちづくりには、あなたの調査票が必要です。

10月1日は、国勢調査。

皆さんの今の状況を、調査票に記入してください。



統計月報 -平成12年8月号-

小田原市の人口と世帯

本市の動き

<p>人口密度 1 k㎡あたり 1,756人</p>	<p>世帯人員 1世帯あたり 2.8人</p>	<p>人口性比 女子100人あたり男子 97.4人</p>
<p>出生 1日あたり 4.7人</p>	<p>死亡 1日あたり 4.0人</p>	<p>転入 1日あたり 18.7人</p>
<p>転出 1日あたり 20.0人</p>	<p>婚姻 1日あたり 4.0件</p>	<p>離婚 1日あたり 1.3件</p>



表中の人口密度、世帯人員、人口性比の数値は、8月1日現在を、また、出生、死亡、転入、転出、婚姻、離婚の数値は、7月中1日当たりの本市への届出数を示します。

小田原市総務部行政総務課統計担当

1 人口・世帯数 平成12年8月1日現在（前月との比較増減）

人口	200,296人	17人減
男	98,827人	32人減
女	101,469人	15人増
世帯数	71,570世帯	43世帯増

2 本庁・支所別人口・世帯数と前1か月の増減内訳

（平成12年8月1日現在）

区分	世帯数	総数	男	女	世帯増減	人口増減	市内移動	自然増減	社会増減
合計	71,570	200,296	98,827	101,469	43	-17	0	22	-39
本庁	31,834	85,791	41,838	43,953	17	-37	-26	-4	-7
大窪	2,584	7,426	3,450	3,976	11	25	15	1	9
早川	1,443	3,830	1,791	2,039	-2	2	3	-2	1
桜井	4,851	13,736	6,717	7,019	-4	6	1	7	-2
豊川	3,377	9,438	4,907	4,531	1	-14	1	3	-18
上府中	2,927	9,058	4,557	4,501	1	1	11	2	-12
下曽我	1,134	4,188	2,046	2,142	1	5	-4	4	5
片浦	605	2,044	987	1,057	1	-3	0	-1	-2
曽我	832	2,630	1,287	1,343	3	0	5	-4	-1
橘	3,788	11,984	5,878	6,106	12	20	6	-6	20
マロニエ	18,195	50,171	25,369	24,802	2	-22	-12	22	-32

3 7月中の人口動態

区分	計	男	女
総数	-17	-32	15
自然増減	22	-5	27
出生	146	73	73
死亡	124	78	46
社会増減	-39	-27	-12
転入	581	304	277
県外から	278	156	122
県内から	295	144	151
その他	8	4	4
転出	620	331	289
県外へ	286	159	127
県内へ	334	172	162
その他	0	0	0

*小田原市の人口と世帯は、神奈川県統計調査条例に基づき毎月実施していますが、調査は、5年ごとに行われる国勢調査の人口・世帯数を基礎として住民基本台帳法、外国人登録法及び戸籍法の定めによる転入、転出、出生、死亡の月間の届出数を毎月加減する方法により実施しています。
このため、国勢調査実施年の10月1日現在の人口を確定人口と、また、それ以外の1日現在の人口を、推計人口と呼んでいます。

平成12年7月1日現在

市区町村	世帯数	人口			前1か月の増加人口の内訳			1世帯当たり人員	人口密度 (1km ²)
		総数	男	女	計	自然増減	社会増減		
茅ヶ崎市	81,309	220,395	109,328	111,067	82	87	-5	2.71	6,172
逗子市	22,271	57,727	27,569	30,158	43	9	34	2.59	3,329
相模原市	234,528	600,252	305,599	294,653	272	325	-53	2.56	6,641
三浦市	17,562	52,462	25,734	26,728	-8	10	-18	2.99	1,631
秦野市	62,532	168,026	87,136	80,890	-11	38	-49	2.69	1,622
厚木市	82,965	217,001	113,115	103,886	203	74	129	2.62	2,313
大和市	85,107	212,938	108,703	104,235	17	84	-67	2.50	7,869
伊勢原市	37,545	99,121	50,834	48,287	61	38	23	2.64	1,785
海老名市	43,371	117,694	60,325	57,369	52	55	-3	2.71	4,445
座間市	49,516	126,220	64,874	61,346	198	81	117	2.55	7,180
南足柄市	14,448	44,122	21,931	22,191	-20	7	-27	3.05	574
綾瀬市	28,343	80,648	41,675	38,973	62	41	21	2.85	3,620
三浦郡葉山町	11,138	30,549	14,537	16,012	28	-3	31	2.74	1,791
高座郡寒川町	16,231	46,755	24,063	22,692	-4	18	-22	2.88	3,484
中郡	22,144	63,521	31,149	32,372	51	8	43	2.87	2,416
大磯町	11,149	32,378	15,840	16,538	70	8	62	2.90	1,881
二宮町	10,995	31,143	15,309	15,834	-19	0	-19	2.83	3,430
足柄上郡	21,548	67,337	33,501	33,836	8	18	-10	3.12	222
中井町	3,144	10,270	5,258	5,012	-11	-1	-10	3.27	513
大井町	5,524	16,680	8,420	8,260	-8	4	-12	3.02	1,158
松田町	4,473	13,152	6,422	6,730	19	2	17	2.94	348
山北町	4,138	13,783	6,725	7,058	-3	4	-7	3.33	61
開成町	4,269	13,452	6,676	6,776	11	9	2	3.15	2,051
足柄下郡	22,424	54,078	25,180	28,898	-39	3	-42	2.41	384
箱根町	7,965	16,378	7,664	8,714	-1	3	-4	2.06	176
真鶴町	3,296	9,232	4,387	4,845	-26	-1	-25	2.80	1,315
湯河原町	11,163	28,468	13,129	15,339	-12	1	-13	2.55	695
愛甲郡	15,904	46,669	24,309	22,360	36	9	27	2.93	442
愛川町	14,843	43,291	22,565	20,726	24	10	14	2.92	1,262
清川村	1,061	3,378	1,744	1,634	12	-1	13	3.18	47
津久井郡	25,013	76,039	38,402	37,637	55	15	40	3.04	319
城山町	7,922	23,225	11,815	11,410	28	1	27	2.93	1,167
津久井町	9,722	30,626	15,409	15,217	25	8	17	3.15	251
相模湖町	3,863	10,910	5,628	5,282	1	-1	2	2.82	345
藤野町	3,506	11,278	5,550	5,728	1	7	-6	3.22	174

人 口 と 世 帯

平成12年7月1日現在

市区町村	世帯数 世帯	人 口			前1か月の増加人口の内訳			1世帯当 たり人員	人口密度 (1km ²)
		総数	男	女	計	自然増減	社会増減		
		人	人	人	人	人	人	人	
県 計	3,348,027	8,479,368	4,304,726	4,174,642	3,015	3,162	-147	2.53	3,511
市 部 計	3,213,625	8,094,420	4,113,585	3,980,835	2,880	3,094	-214	2.52	5,155
郡 部 計	134,402	384,948	191,141	193,807	135	68	67	2.86	456
横 浜 市	1,372,433	3,416,402	1,729,549	1,686,853	1,548	1,226	322	2.49	7,820
鶴見区	109,224	253,840	132,324	121,516	84	86	-2	2.32	7,630
神奈川区	94,684	209,655	108,265	101,390	-15	27	-42	2.21	8,809
西 区	36,747	77,856	39,482	38,374	112	27	85	2.12	11,091
中 区	60,326	123,185	64,509	58,676	82	7	75	2.04	6,006
南 区	85,641	194,743	97,399	97,344	52	2	50	2.27	15,419
港南区	83,812	222,699	111,732	110,967	-30	64	-94	2.66	11,185
保土ヶ谷区	81,037	200,763	101,276	99,487	-97	40	-137	2.48	9,163
旭 区	95,773	252,876	126,336	126,540	5	78	-73	2.64	7,691
磯子区	67,063	165,886	82,644	83,242	-159	43	-202	2.47	8,622
金沢区	77,248	205,196	102,228	102,968	28	71	-43	2.66	6,619
港北区	129,445	293,310	150,621	142,689	131	154	-23	2.27	9,371
緑 区	59,054	156,677	79,003	77,674	215	73	142	2.65	6,159
青葉区	102,261	269,662	136,345	133,317	282	205	77	2.64	7,672
都筑区	54,720	153,056	78,205	74,851	406	123	283	2.80	5,478
戸塚区	94,711	249,691	125,861	123,830	27	79	-52	2.64	6,980
栄 区	44,035	118,533	58,762	59,771	64	21	43	2.69	6,414
泉 区	51,590	146,955	73,244	73,711	252	66	186	2.85	6,240
瀬谷区	45,062	121,819	61,313	60,506	109	60	49	2.70	7,136
川 崎 市	544,731	1,248,338	649,950	598,388	674	629	45	2.29	8,748
川崎区	87,604	194,977	103,834	91,143	100	20	80	2.23	4,973
幸 区	58,048	136,579	70,748	65,831	83	55	28	2.35	13,590
中原区	93,984	196,841	103,407	93,434	66	108	-42	2.09	13,391
高津区	80,533	181,892	94,755	87,137	-48	113	-161	2.26	11,118
宮前区	79,427	199,776	101,874	97,902	314	136	178	2.52	10,735
多摩区	89,345	196,506	104,350	92,156	88	149	-61	2.20	9,590
麻生区	55,790	141,767	70,982	70,785	71	48	23	2.54	6,090
横須賀市	157,548	431,348	217,398	213,950	-508	80	-588	2.74	4,287
平塚市	93,554	254,003	129,122	124,881	107	83	24	2.72	3,746
鎌倉市	65,529	167,838	80,526	87,312	-49	12	-61	2.56	4,238
藤沢市	148,806	379,572	191,358	188,214	129	164	-35	2.55	5,461
小田原市	71,527	200,313	98,859	101,454	28	51	-23	2.80	1,756

4 町丁字別人口・世帯数

(平成12年8月1日現在)

区 分	世帯数	総 数	男	女	世帯 増減	人口 増減	市内 移動	自然 増減	社会 増減
合 計	71,570	200,296	98,827	101,469	43	-17	0	22	-39
栄町一丁目	240	743	320	423	-1	-3	2	0	-5
栄町二丁目	331	840	386	454	-1	0	2	-1	-1
栄町三丁目	495	1,098	558	540	-4	-6	0	1	-7
栄町四丁目	373	974	463	511	0	-6	-3	-4	1
栄町計	1,439	3,655	1,727	1,928	-6	-15	1	-4	-12
中町一丁目	557	1,320	629	691	2	2	-1	0	3
中町二丁目	424	1,141	563	578	1	3	3	1	-1
中町三丁目	406	1,072	523	549	0	2	-1	0	3
中町計	1,387	3,533	1,715	1,818	3	7	1	1	5
浜町一丁目	470	1,134	512	622	0	0	1	-2	1
浜町二丁目	389	978	469	509	-3	-9	-6	0	-3
浜町三丁目	429	1,102	514	588	2	1	2	0	-1
浜町四丁目	442	1,314	640	674	-1	-3	-1	-2	0
浜町計	1,730	4,528	2,135	2,393	-2	-11	-4	-4	-3
本町一丁目	189	460	206	254	-1	-3	0	-1	-2
本町二丁目	301	796	352	444	0	-2	0	-2	0
本町三丁目	340	899	397	502	-2	-6	-4	0	-2
本町四丁目	340	886	423	463	0	-3	0	-1	-2
本町計	1,170	3,041	1,378	1,663	-3	-14	-4	-4	-6
城 内	21	60	27	33	0	1	1	0	0
南町一丁目	224	598	284	314	-1	1	2	-1	0
南町二丁目	225	595	271	324	0	0	0	-1	1
南町三丁目	366	989	479	510	-3	-6	-1	-1	-4
南町四丁目	278	651	317	334	-2	-3	-2	0	-1
南町計	1,093	2,833	1,351	1,482	-6	-8	-1	-3	-4
寿町一丁目	273	733	353	380	-1	0	-3	1	2
寿町二丁目	151	369	170	199	2	4	1	-1	4
寿町三丁目	419	1,043	549	494	-2	-5	-6	1	0
寿町四丁目	382	1,076	510	566	0	-9	0	-1	-8
寿町五丁目	438	1,142	580	562	1	1	3	-1	-1
寿町計	1,663	4,363	2,162	2,201	0	-9	-5	-1	-3
東町一丁目	764	2,022	979	1,043	2	10	0	1	9
東町二丁目	196	550	234	316	2	0	1	-1	0
東町三丁目	496	1,334	645	689	-2	-8	0	-1	-7
東町四丁目	210	575	280	295	1	3	2	1	0
東町五丁目	270	666	324	342	-2	-4	-8	1	3
東町計	1,936	5,147	2,462	2,685	1	1	-5	1	5
城山一丁目	658	1,633	787	846	-2	1	-2	2	1
城山二丁目	541	1,373	629	744	-1	1	0	0	1
城山三丁目	556	1,452	722	730	-3	-2	0	0	-2
城山四丁目	190	516	232	284	-1	0	0	0	0
城山計	1,945	4,974	2,370	2,604	-7	0	-2	2	0
扇町一丁目	1,151	3,044	1,526	1,518	1	-1	1	1	-3
扇町二丁目	633	1,740	832	908	1	5	8	-1	-2
扇町三丁目	570	1,462	753	709	4	13	1	2	10
扇町四丁目	104	207	114	93	3	3	0	0	3
扇町五丁目	617	1,720	855	865	-4	-4	-5	1	0
扇町六丁目	1	1	1	0	0	0	0	0	0
扇町計	3,076	8,174	4,081	4,093	5	16	5	3	8

区分	世帯数	総数	男	女	世帯増減	人口増減	市内移動	自然増減	社会増減
緑	1	8	5	3	0	0	0	0	0
十字	22	56	25	31	0	0	0	0	0
荻窪	1,233	3,327	1,633	1,694	8	2	-4	0	6
谷津	25	76	33	43	0	0	0	0	0
池上	103	198	115	83	1	-2	0	-2	0
井細田	38	87	44	43	1	0	0	0	0
多古	277	757	380	377	0	3	5	0	-2
蓮正寺	3,207	8,327	4,102	4,225	1	3	-1	1	3
中曾根	874	2,474	1,219	1,255	-2	-14	-12	2	-4
飯田岡	1,898	5,277	2,634	2,643	5	5	1	0	4
堀之内	823	2,278	1,127	1,151	-1	-12	-16	-2	6
柳新田	221	651	312	339	3	10	5	2	3
小台	474	1,356	666	690	3	8	8	1	-1
新屋	650	1,833	927	906	0	-3	1	-1	-3
府川	435	1,375	674	701	0	-6	-1	-3	-2
北ノ窪	691	2,148	1,040	1,108	3	8	-3	0	11
清水新田	315	942	481	461	-1	-4	-4	1	-1
穴部	517	1,672	793	879	2	-4	2	-1	-5
穴部新田	160	452	223	229	2	4	3	0	1
久野	4,550	12,510	6,162	6,348	5	-6	1	7	-14
板橋	1,385	3,882	1,822	2,060	12	26	15	2	9
南板橋	197	463	219	244	4	6	5	1	0
風祭	465	1,461	705	756	-1	0	-1	0	1
入生田	376	1,218	496	722	-2	-4	-2	-2	0
水之尾	21	81	43	38	0	0	0	0	0
早川一丁目	198	498	227	271	1	0	-1	0	1
早川二丁目	286	654	303	351	-2	-6	-6	1	-1
早川三丁目	466	1,128	564	564	1	10	8	0	2
早川	493	1,550	697	853	-2	-2	2	-3	-1
早川計	1,443	3,830	1,791	2,039	-2	2	3	-2	1
下堀	592	1,666	885	781	-20	-19	-17	0	-2
中里	1,670	4,624	2,372	2,252	-3	1	-9	9	1
矢作	782	2,135	1,076	1,059	-4	-18	-11	0	-7
鴨宮	2,206	5,847	2,936	2,911	5	-10	0	-4	-6
上新田	191	507	273	234	1	5	5	0	0
中新田	46	131	69	62	0	1	0	1	0
下新田	116	306	151	155	2	8	8	0	0
南鴨宮一丁目	517	1,435	738	697	2	9	7	2	0
南鴨宮二丁目	942	2,436	1,253	1,183	-1	-5	2	0	-7
南鴨宮三丁目	709	1,867	943	924	-2	-2	1	-2	-1
南鴨宮計	2,168	5,738	2,934	2,804	-1	2	10	0	-8
曾比	1,868	5,356	2,642	2,714	2	19	12	3	4
栢山	2,983	8,380	4,075	4,305	-6	-13	-11	4	-6
飯泉	1,717	4,911	2,488	2,423	2	-3	-2	2	-3
成田	1,284	3,420	1,867	1,553	1	-10	3	1	-14
桑原	376	1,107	552	555	-2	-1	0	0	-1
別堀	283	853	449	404	3	6	7	1	-2
高田	767	2,278	1,159	1,119	-1	-3	-1	1	-3
千代	1,127	3,655	1,819	1,836	2	5	9	1	-5
永塚	378	1,085	541	544	-1	-4	-2	-2	0

区分	世帯数	総数	男	女	世帯増減	人口増減	市内移動	自然増減	社会増減
東大友	35	118	63	55	-1	-1	-1	0	0
西大友	194	637	303	334	0	-1	0	0	-1
延清	143	432	223	209	-1	-1	-1	1	-1
曾我原	347	1,094	534	560	-1	-4	-4	2	-2
曾我谷津	231	836	403	433	0	2	0	0	2
曾我別所	247	881	427	454	0	-2	-1	0	-1
曾我岸	147	898	452	446	0	1	0	0	1
曾我光海	161	479	230	249	2	8	1	2	5
国府津一丁目	127	344	183	161	2	6	4	2	0
国府津二丁目	256	703	348	355	1	0	3	0	-3
国府津三丁目	246	631	304	327	0	-1	1	-2	0
国府津四丁目	134	417	204	213	-2	-9	-10	1	0
国府津五丁目	225	644	319	325	0	0	0	0	0
国府津	2,012	5,558	2,800	2,758	16	21	12	2	7
国府津計	3,000	8,297	4,158	4,139	17	17	10	3	4
田島	930	3,049	1,545	1,504	15	32	18	4	10
酒匂一丁目	897	2,407	1,195	1,212	5	0	0	0	0
酒匂二丁目	1,039	2,862	1,442	1,420	2	2	-4	0	6
酒匂三丁目	377	1,029	516	513	0	-2	-4	-1	3
酒匂四丁目	458	1,330	654	676	-2	-3	-2	0	-1
酒匂五丁目	457	1,246	629	617	2	-1	3	0	-4
酒匂六丁目	293	914	473	441	-1	0	2	3	-5
酒匂七丁目	59	144	86	58	-1	-2	0	0	-2
酒匂	237	679	342	337	-1	-3	0	-1	-2
酒匂計	3,817	10,611	5,337	5,274	4	-9	-5	1	-5
西酒匂一丁目	297	722	366	356	-2	2	1	3	-2
西酒匂二丁目	221	667	318	349	-4	-10	-9	0	-1
西酒匂三丁目	223	612	301	311	-1	-4	-4	2	-2
西酒匂計	741	2,001	985	1,016	-7	-12	-12	5	-5
小八幡一丁目	360	982	508	474	-5	-8	-2	0	-6
小八幡二丁目	617	1,760	857	903	-5	-18	-11	2	-9
小八幡三丁目	455	1,294	626	668	3	7	3	0	4
小八幡四丁目	245	591	302	289	1	-1	2	0	-3
小八幡	37	116	54	62	0	0	0	0	0
小八幡計	1,714	4,743	2,347	2,396	-6	-20	-8	2	-14
石橋	86	310	148	162	0	0	0	0	0
米神	133	478	220	258	0	-3	0	0	-3
根府川	252	760	372	388	1	2	0	0	2
江之浦	134	496	247	249	0	-2	0	-1	-1
上曾我	215	783	373	410	1	3	4	-1	0
下大井	217	772	386	386	1	-2	0	-2	0
鬼柳	356	893	436	457	1	-1	1	-1	-1
曾我大沢	45	182	92	90	0	0	0	0	0
前川	1,189	3,555	1,799	1,756	11	20	11	0	9
羽根尾	168	520	257	263	-2	-3	-2	-1	0
中村原	1,149	3,506	1,744	1,762	4	7	-5	1	11
上町	72	254	123	131	0	-1	0	-1	0
小船	293	891	423	468	-2	-1	0	-3	2
山西	31	119	51	68	0	0	0	0	0
沼代	86	373	194	179	0	0	0	0	0
小竹	1,022	3,282	1,588	1,694	0	-2	1	-1	-2

* 表中の0は、該当数値なしを示します。