



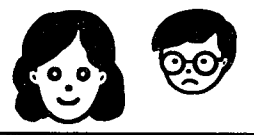






平成11年2月1日現在

市区町村	世帯数	人 口			前1か月の増加人口の内訳			1世帯当 たり人員	人口密度 (1k㎡)
		総 数	男	女	計	自然増減	社会増減		
茅ヶ崎市	79,001	218,181	108,391	109,790	104	13	91	2.76	6,110
逗子市	21,665	57,099	27,334	29,765	5	-42	47	2.64	3,293
相模原市	227,736	593,597	302,593	291,004	120	153	-33	2.61	6,567
三浦市	17,306	53,005	26,045	26,960	-44	-33	-11	3.06	1,648
秦野市	61,647	167,683	87,181	80,502	61	27	34	2.72	1,618
厚木市	80,956	214,935	112,428	102,507	-22	19	-41	2.65	2,291
大和市	82,537	210,423	107,519	102,904	132	81	51	2.55	7,776
伊勢原市	37,067	99,222	51,039	48,183	-40	22	-62	2.68	1,787
海老名市	42,163	116,548	59,857	56,691	-10	27	-37	2.76	4,401
座間市	47,857	124,214	63,995	60,219	-88	39	-127	2.60	7,066
南足柄市	14,228	44,243	22,042	22,201	17	-10	27	3.11	575
綾瀬市	27,807	80,882	41,864	39,018	76	2	74	2.91	3,630
三浦郡葉山町	10,706	30,197	14,395	15,802	-44	-18	-26	2.82	1,772
高座郡寒川町	16,044	47,141	24,311	22,830	-28	9	-37	2.94	3,513
中 郡	21,576	63,228	31,017	32,211	-5	-15	10	2.93	2,405
大磯町	10,846	32,209	15,789	16,420	-5	-10	5	2.97	1,872
二宮町	10,730	31,019	15,228	15,791	0	-5	5	2.89	3,416
足柄上郡	21,103	67,200	33,424	33,776	-4	-13	9	3.18	221
中井町	3,086	10,274	5,263	5,011	2	-1	3	3.33	513
大井町	5,338	16,378	8,267	8,111	-15	-1	-14	3.07	1,137
松田町	4,421	13,303	6,491	6,812	3	-7	10	3.01	352
山北町	4,102	13,963	6,830	7,133	-1	-5	4	3.40	62
開成町	4,156	13,282	6,573	6,709	7	1	6	3.20	2,025
足柄下郡	22,395	54,718	25,538	29,180	-191	-27	-164	2.44	389
箱根町	8,141	16,949	7,915	9,034	-161	-16	-145	2.08	183
真鶴町	3,304	9,433	4,516	4,917	-11	-9	-2	2.86	1,344
湯河原町	10,950	28,336	13,107	15,229	-19	-2	-17	2.59	691
愛 甲 郡	15,619	46,826	24,372	22,454	-10	2	-12	3.00	444
愛川町	14,566	43,388	22,596	20,792	2	5	-3	2.98	1,265
清川村	1,053	3,438	1,776	1,662	-12	-3	-9	3.26	48
津久井郡	24,557	76,452	38,588	37,864	-12	-23	11	3.11	321
城山町	7,703	23,239	11,798	11,441	-2	0	-2	3.02	1,168
津久井町	9,525	30,736	15,449	15,287	1	-9	10	3.23	252
相模湖町	3,848	10,978	5,663	5,315	3	-7	10	2.85	348
藤野町	3,481	11,499	5,678	5,821	-14	-7	-7	3.30	177

# 統計月報 -平成11年3月号-

## 小田原市の人口と世帯

### 本市の動き

<p>人口密度 1 k㎡当たり 1,758人</p> 	<p>世帯人員 1世帯当たり 2.8人</p> 	<p>人口性比 女子100人当たり男子 97.9人</p> 
<p>出生 1日当たり 5.1人</p> 	<p>死亡 1日当たり 5.5人</p> 	<p>転入 1日当たり 20.3人</p> 
<p>転出 1日当たり 19.9人</p> 	<p>婚姻 1日当たり 3.3件</p> 	<p>離婚 1日当たり 1.2件</p> 

表中の人口密度、世帯人員、人口性比の数値は、3月1日現在を、また、出生、死亡、転入、転出、婚姻、離婚の数値は、2月中1日当たりの本市への届出数を示します。

小田原市総務部行政総務課統計担当

# 人 口 と 世 帯

## 1 人口・世帯数 平成11年3月1日現在 (前月との比較増減)

人口	200,486 人	1 人減
男	99,196 人	5 人増
女	101,290 人	6 人減
世帯数	70,436 世帯	22 世帯増

## 2 本庁・支所別人口・世帯数と前1か月の増減内訳

(平成11年3月1日現在)

区分	世帯数	総数	男	女	世帯増減	人口増減	市内移動	自然増減	社会増減
合計	70,436	200,486	99,196	101,290	22	-1	0	-11	10
本庁	31,319	85,981	42,024	43,957	4	-14	-12	-11	9
大窪	2,531	7,368	3,424	3,944	-14	-15	-11	3	-7
早川	1,438	3,891	1,829	2,062	0	6	1	-2	7
桜井	4,750	13,734	6,749	6,985	3	21	9	5	7
豊川	3,307	9,372	4,885	4,487	0	-14	-3	2	-13
上府中	2,832	8,908	4,478	4,430	14	21	14	9	-2
下曾我	1,132	4,199	2,072	2,127	-1	-6	0	-4	-2
片浦	613	2,087	1,011	1,076	-4	-9	-1	-8	0
曾我	821	2,689	1,328	1,361	2	-5	0	-2	-3
橘	3,722	12,015	5,926	6,089	13	8	4	-8	12
マロニエ	17,971	50,242	25,470	24,772	5	6	-1	5	2

## 3 2月中の人口動態

区分	計	男	女
総数	-1	5	-6
自然増減	-11	-12	1
出生	144	62	82
死亡	155	74	81
社会増減	10	17	-7
転入	567	300	267
県外から	218	121	97
県内から	345	175	170
その他	4	4	0
転出	557	283	274
県外へ	234	132	102
県内へ	322	150	172
その他	1	1	0

\*小田原市の人口と世帯は、神奈川県統計調査条例に基づき毎月実施していますが、調査は、5年ごとに行われる国勢調査の人口・世帯数を基礎として住民基本台帳法、外国人登録法及び戸籍法の定めによる転入、転出、出生、死亡の月間の届出数を毎月加減する方法により実施しています。

このため、国勢調査実施年の10月1日現在の人口を確定人口と、また、それ以外の1日現在の人口を、推計人口と呼んでいます。

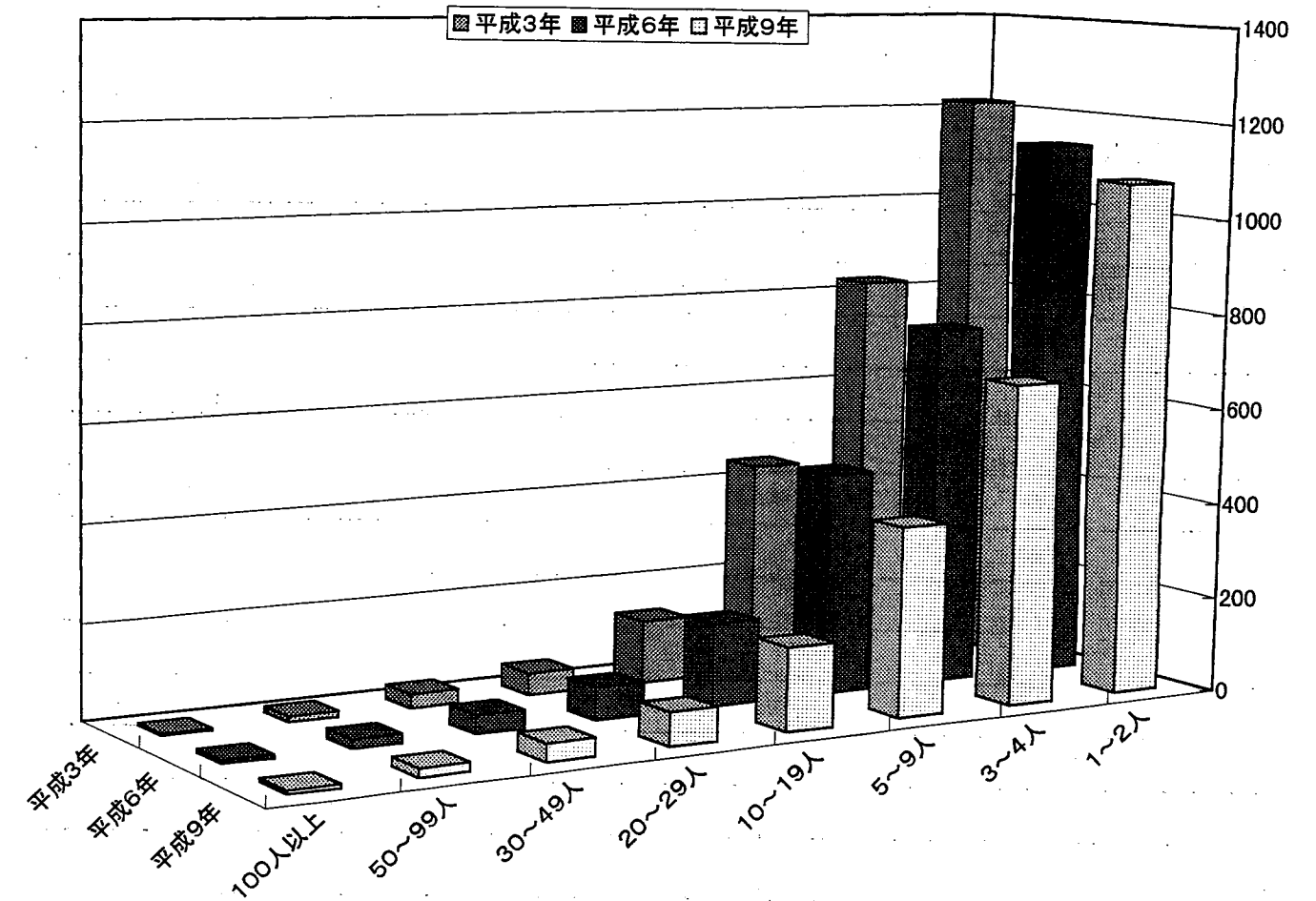
## 平成11年2月1日現在

市区町村	世帯数	人口			前1か月の増加人口の内訳			1世帯当たり人員	人口密度 (1km <sup>2</sup> )
		総数	男	女	計	自然増減	社会増減		
県計	3,257,038	8,398,271	4,270,418	4,127,853	-65	699	-764	2.58	3,479
市部計	3,125,038	8,012,509	4,078,773	3,933,736	229	784	-555	2.56	5,106
郡部計	132,000	385,762	191,645	194,117	-294	-85	-209	2.92	457
横浜市	1,330,524	3,373,113	1,710,994	1,662,119	197	317	-120	2.54	7,735
鶴見区	106,786	251,900	131,262	120,638	26	32	-6	2.36	7,571
神奈川区	92,246	207,995	107,701	100,294	-73	-20	-53	2.25	8,739
西区	35,263	76,469	38,938	37,531	-67	-41	-26	2.17	10,893
中区	57,734	120,435	63,075	57,360	12	-54	66	2.09	6,110
南区	83,499	193,982	97,283	96,699	67	-95	162	2.32	15,359
港南区	82,165	222,662	111,986	110,676	-213	12	-225	2.71	11,183
保土ヶ谷区	78,582	198,110	100,109	98,001	-259	-34	-225	2.52	9,042
旭区	93,074	250,886	125,561	125,325	-68	-4	-64	2.70	7,630
磯子区	66,725	167,702	83,751	83,951	-77	17	-94	2.51	8,716
金沢区	75,822	205,480	102,682	102,798	-104	-9	-95	2.71	6,631
港北区	125,544	288,849	148,647	140,202	120	68	52	2.30	9,228
緑区	56,061	152,445	76,947	75,498	182	46	136	2.72	5,992
青葉区	98,070	261,473	132,772	128,701	74	161	-87	2.67	7,439
都筑区	50,100	142,338	72,772	69,566	541	101	440	2.84	5,094
戸塚区	92,191	247,463	125,195	122,268	170	75	95	2.68	6,918
栄区	43,361	119,611	59,281	60,330	-87	17	-104	2.76	6,472
泉区	49,405	144,019	71,863	72,156	71	23	48	2.92	6,115
瀬谷区	43,896	121,294	61,169	60,125	-118	22	-140	2.76	7,106
川崎市	528,617	1,231,979	642,211	589,768	52	360	-308	2.33	8,633
川崎区	85,449	194,534	103,588	90,946	-185	-58	-127	2.28	4,961
幸区	56,724	135,596	70,343	65,253	-49	-25	-24	2.39	13,492
中原区	91,720	195,143	102,673	92,470	-87	59	-146	2.13	13,275
高津区	77,875	178,412	93,166	85,246	198	102	96	2.29	10,905
宮前区	76,985	197,025	100,739	96,286	82	149	-67	2.56	10,587
多摩区	86,503	193,406	102,591	90,815	3	111	-108	2.24	9,439
麻生区	53,361	137,863	69,111	68,752	90	22	68	2.58	5,922
横須賀市	153,917	429,299	216,325	212,974	179	-135	314	2.79	4,268
平塚市	92,167	254,164	129,463	124,701	-84	0	-84	2.76	3,749
鎌倉市	64,186	167,103	80,331	86,772	-143	-79	-64	2.60	4,220
藤沢市	145,243	376,332	189,970	186,362	-183	70	-253	2.59	5,414
小田原市	70,414	200,487	99,191	101,296	-100	-47	-53	2.85	1,757

4 統計情報

従業者規模別小売業商店数の推移

商業統計調査の結果から本市の状況を見ると、従業者10人未満の商店数が平成3年調査時より減少しており、従業者10人以上の規模の商店数は、ほぼ横ばいを示しています。



商業統計調査結果報告書より

区分	世帯数	総数	男	女	世帯増減	人口増減	市内移動	自然増減	社会増減
東大友	36	116	59	57	0	-2	-1	-1	0
西大友	187	622	295	327	3	5	5	1	-1
延清	144	451	236	215	-1	-2	-1	0	-1
曾我原	335	1,081	533	548	2	0	4	-3	-1
曾我谷津	230	839	407	432	0	-1	0	-1	0
曾我別所	252	897	439	458	-1	3	6	-1	-2
曾我岸	155	916	463	453	-2	-9	-11	1	1
曾我光海	159	466	230	236	0	1	1	0	0
国府津一丁目	132	379	193	186	1	8	4	0	4
国府津二丁目	251	712	349	363	0	1	-1	0	2
国府津三丁目	244	632	309	323	0	-1	0	0	-1
国府津四丁目	148	461	223	238	0	-3	-4	0	1
国府津五丁目	213	619	305	314	2	7	0	-1	8
国府津	1,982	5,623	2,842	2,781	10	23	8	2	13
国府津計	2,970	8,426	4,221	4,205	13	35	7	1	27
田島	931	3,071	1,559	1,512	2	-5	0	-2	-3
酒匂一丁目	871	2,394	1,198	1,196	-3	-9	-5	1	-5
酒匂二丁目	1,027	2,897	1,467	1,430	-4	-2	1	0	-3
酒匂三丁目	366	1,015	510	505	-1	-3	3	0	-6
酒匂四丁目	436	1,300	640	660	0	-5	-4	2	-3
酒匂五丁目	443	1,247	629	618	0	-4	-4	0	0
酒匂六丁目	302	928	476	452	0	1	2	3	-4
酒匂七丁目	71	169	108	61	0	2	0	1	1
酒匂	245	716	363	353	2	5	1	2	2
酒匂計	3,761	10,666	5,391	5,275	-6	-15	-6	9	-18
西酒匂一丁目	295	725	369	356	1	5	3	2	0
西酒匂二丁目	222	663	329	334	-1	-6	-9	1	2
西酒匂三丁目	226	631	305	326	2	4	1	0	3
西酒匂計	743	2,019	1,003	1,016	2	3	-5	3	5
小八幡一丁目	364	997	516	481	-1	-6	-1	-1	-4
小八幡二丁目	599	1,746	859	887	-3	-5	-3	0	-2
小八幡三丁目	463	1,309	645	664	2	5	-4	1	8
小八幡四丁目	234	584	292	292	1	4	2	1	1
小八幡	38	113	52	61	0	0	0	0	0
小八幡計	1,698	4,749	2,364	2,385	-1	-2	-6	-1	3
石橋	84	317	157	160	0	-4	0	-3	-1
米神	131	487	227	260	0	0	0	-1	1
根府川	263	779	375	404	-3	-4	-1	-2	-1
江之浦	135	504	252	252	-1	-1	0	-2	1
上曾我	208	801	385	416	-1	-3	-3	0	0
下大井	217	783	395	388	0	-4	0	-2	-2
鬼柳	352	918	454	464	3	2	3	0	-1
曾我大沢	45	187	94	93	0	0	0	0	0
前川	1,154	3,486	1,777	1,709	5	6	9	-2	-1
羽根尾	175	540	271	269	0	-2	1	0	-3
中村原	1,113	3,461	1,732	1,729	4	3	-1	-1	5
上町	70	257	126	131	0	0	0	0	0
小船	294	892	422	470	5	10	2	-2	10
山西	32	126	53	73	0	0	0	0	0
沼代	83	370	193	177	1	4	1	1	2
小竹	1,020	3,359	1,640	1,719	1	-4	2	-4	-2

\* 表中の0は、該当数値なしを示します。

## 5 町丁字別人口・世帯数

(平成11年3月1日現在)

区分	世帯数	総数	男	女	世帯増減	人口増減	市内移動	自然増減	社会増減
合計	70,436	200,486	99,196	101,290	22	-1	0	-11	10
栄町一丁目	249	766	325	441	0	0	3	-2	-1
栄町二丁目	326	851	393	458	3	-4	-2	-1	-1
栄町三丁目	480	1,109	566	543	4	5	4	-2	3
栄町四丁目	379	1,004	479	525	1	1	0	-3	4
栄町計	1,434	3,730	1,763	1,967	8	2	5	-8	5
中町一丁目	565	1,364	652	712	-2	-1	-5	3	1
中町二丁目	423	1,142	555	587	-2	-9	-6	0	-3
中町三丁目	341	918	446	472	0	1	-4	1	4
中町計	1,329	3,424	1,653	1,771	-4	-9	-15	4	2
浜町一丁目	448	1,112	502	610	-2	1	-2	1	2
浜町二丁目	393	1,017	506	511	3	4	8	0	-4
浜町三丁目	434	1,141	533	608	1	-2	0	-1	-1
浜町四丁目	439	1,341	643	698	-3	-6	-1	-3	-2
浜町計	1,714	4,611	2,184	2,427	-1	-3	5	-3	-5
本町一丁目	188	473	205	268	-2	-2	0	0	-2
本町二丁目	259	702	309	393	0	3	6	0	-3
本町三丁目	345	950	427	523	-1	-2	-2	-1	1
本町四丁目	348	941	442	499	-1	0	0	-1	1
本町計	1,140	3,066	1,383	1,683	-4	-1	4	-2	-3
城内	26	70	33	37	0	-1	0	0	-1
南町一丁目	210	573	277	296	-2	-7	0	0	-7
南町二丁目	227	592	264	328	-4	-11	-8	-2	-1
南町三丁目	358	1,013	488	525	0	-2	-1	-2	1
南町四丁目	283	679	326	353	-1	1	1	1	-1
南町計	1,078	2,857	1,355	1,502	-7	-19	-8	-3	-8
寿町一丁目	280	745	368	377	-2	-6	-5	0	-1
寿町二丁目	156	394	185	209	0	4	5	1	-2
寿町三丁目	420	1,080	571	509	-4	-7	-5	1	-3
寿町四丁目	386	1,123	535	588	11	15	15	1	-1
寿町五丁目	386	1,032	539	493	-12	-8	-8	-1	1
寿町計	1,628	4,374	2,198	2,176	-7	-2	2	2	-6
東町一丁目	761	2,070	1,010	1,060	8	14	4	0	10
東町二丁目	187	545	234	311	-1	-2	-2	0	0
東町三丁目	494	1,330	641	689	6	12	8	-2	6
東町四丁目	209	578	276	302	-1	-1	-1	0	0
東町五丁目	292	727	351	376	-2	-4	-4	0	0
東町計	1,943	5,250	2,512	2,738	10	19	5	-2	16
城山一丁目	665	1,677	826	851	1	7	-1	-1	9
城山二丁目	532	1,377	649	728	0	3	0	0	3
城山三丁目	549	1,454	725	729	-1	4	0	0	4
城山四丁目	191	527	242	285	0	-5	0	1	-6
城山計	1,937	5,035	2,442	2,593	0	9	-1	0	10
扇町一丁目	1,088	2,882	1,449	1,433	-8	-11	-7	2	-6
扇町二丁目	639	1,749	850	899	5	11	6	0	5
扇町三丁目	560	1,476	755	721	-3	-5	0	1	-6
扇町四丁目	100	210	113	97	-1	-1	0	0	-1
扇町五丁目	603	1,716	850	866	5	-2	2	-1	-3
扇町六丁目	1	1	1	0	0	0	0	0	0
扇町計	2,991	8,034	4,018	4,016	-2	-8	1	2	-11

区分	世帯数	総数	男	女	世帯増減	人口増減	市内移動	自然増減	社会増減
緑	1	8	5	3	0	0	0	0	0
十字	18	50	22	28	0	0	0	0	0
荻窪	1,228	3,385	1,661	1,724	-5	-4	-1	1	-4
谷津	23	77	36	41	0	0	0	0	0
池上	99	195	117	78	0	1	0	0	1
井細田	38	90	41	49	0	1	0	0	1
多古	277	764	382	382	-4	-3	-4	-1	2
蓮正寺	3,219	8,505	4,172	4,333	-10	-33	-8	-4	-21
中曽根	850	2,452	1,201	1,251	6	26	12	1	13
飯田岡	1,861	5,189	2,594	2,595	11	8	-7	-3	18
堀之内	803	2,276	1,124	1,152	0	-4	3	-1	-6
柳新田	201	620	299	321	0	-2	2	0	-4
小台	479	1,385	684	701	1	0	-4	-1	5
新屋	657	1,871	949	922	1	2	2	0	0
府川	420	1,361	663	698	4	7	4	-2	5
北ノ窪	667	2,066	1,007	1,059	4	5	2	0	3
清水新田	298	932	471	461	3	8	1	-1	8
穴部	507	1,676	785	891	-2	-3	-2	2	-3
穴部新田	155	437	216	221	2	-3	-4	-1	2
久野	4,438	12,521	6,218	6,303	-1	-7	-5	9	-11
板橋	1,333	3,797	1,775	2,022	-7	-10	-10	2	-2
南板橋	181	438	207	231	0	-1	-2	1	0
風祭	475	1,505	734	771	-2	6	4	1	1
入生田	381	1,213	498	715	-4	-10	-4	-1	-5
水之尾	21	85	46	39	0	0	0	0	0
早川一丁目	196	496	226	270	3	4	3	-1	2
早川二丁目	290	675	314	361	-1	-1	-1	1	-1
早川三丁目	457	1,125	566	559	2	10	3	0	7
早川	495	1,595	723	872	-4	-7	-4	-2	-1
早川計	1,438	3,891	1,829	2,062	0	6	1	-2	7
下堀	602	1,706	914	792	-3	-1	-1	0	0
中里	1,647	4,619	2,368	2,251	-4	-11	-1	1	-11
矢作	739	2,013	1,015	998	-5	-1	-1	1	-1
鴨宮	2,146	5,837	2,913	2,924	-5	-10	-2	-5	-3
上新田	186	500	267	233	-1	-3	-2	-1	0
中新田	46	134	68	66	0	0	0	0	0
下新田	119	317	156	161	0	-1	-1	-1	1
南鴨宮一丁目	510	1,425	736	689	-1	-4	0	-1	-3
南鴨宮二丁目	965	2,433	1,266	1,167	7	11	3	-1	9
南鴨宮三丁目	689	1,851	941	910	4	1	4	0	-3
南鴨宮計	2,164	5,709	2,943	2,766	10	8	7	-2	3
曾比	1,812	5,346	2,662	2,684	3	2	0	0	2
栢山	2,938	8,388	4,087	4,301	0	19	9	5	5
飯泉	1,663	4,820	2,446	2,374	-2	-7	-1	1	-7
成田	1,260	3,374	1,851	1,523	0	-11	-5	0	-6
桑原	384	1,178	588	590	2	4	3	1	0
別堀	261	782	414	368	7	8	5	0	3
高田	736	2,214	1,124	1,090	10	25	15	7	3
千代	1,097	3,631	1,808	1,823	-2	-11	-7	2	-6
永塚	371	1,092	542	550	-3	-2	-2	0	0