

# 人口と世帯









市町村	世帯数	人口			前1か月の人口の内訳			1世帯あたり人口	人口密度(1km <sup>2</sup> )
		総数	男	女	計	自然増減	社会増減		
逗子市	19,818	56,786	27,212	29,574	17	0	17	2.87	3,275
相模原市	195,409	544,458	280,849	263,609	334	239	95	2.79	6,023
三浦市	16,146	52,901	26,167	26,734	49△	3	52	3.28	1,647
秦野市	56,005	158,660	84,002	74,658	53	47	6	2.83	1,531
厚木市	71,515	201,520	106,483	95,037	148	87	61	2.82	2,148
大和市	74,355	199,833	103,677	96,156	169	122	47	2.69	7,385
伊勢原市	32,364	92,919	47,955	44,964	96	61	35	2.87	1,674
海老名市	36,476	108,516	55,934	52,582	7	36△	29	2.97	4,190
座間市	42,423	114,827	60,094	54,733	38	75△	37	2.71	6,532
南足柄市	12,829	42,861	21,418	21,443	21	10	11	3.34	557
綾瀬市	24,977	79,329	41,504	37,825	57	45	12	3.18	3,470
三浦郡葉山町	9,717	29,730	14,303	15,427	6△	6	12	3.06	1,745
高座郡寒川町	14,805	45,439	23,945	21,494△	18	20△	38	3.07	3,386
中郡	19,255	61,550	30,239	31,311	61	8	53	3.20	2,342
大磯町	9,871	31,844	15,654	16,190	37	3	34	3.23	1,850
二宮町	9,384	29,706	14,585	15,121	24	5	19	3.17	3,275
足柄上郡	18,823	65,309	32,628	32,681	48	9	39	3.47	215
中井町	2,871	10,306	5,289	5,017△	1	0△	1	3.59	515
大井町	4,567	15,254	7,775	7,479	24	11	13	3.34	1,059
松田町	4,061	13,226	6,474	6,752	10△	1	11	3.26	350
山北町	3,892	14,419	7,124	7,295△	4△	2△	2	3.70	64
開成町	3,432	12,104	5,966	6,138	19	1	18	3.53	1,845
足柄下郡	21,583	56,651	26,601	30,050△	26△	13△	13	2.62	402
箱根町	8,453	19,105	8,918	10,187△	63△	1△	62	2.26	206
真鶴町	3,078	9,610	4,631	4,979	3△	1	4	3.12	1,369
湯河原町	10,052	27,936	13,052	14,884	34△	11	45	2.78	682
愛甲郡	14,407	44,978	23,768	21,210	18	5	13	3.12	426
愛川町	13,265	41,328	21,791	19,537	15	6	9	3.12	1,205
清川村	1,142	3,650	1,977	1,673	3△	1	4	3.20	51
津久井郡	21,228	72,458	36,643	35,815	50	26	24	3.41	304
城山町	6,521	21,760	11,067	10,693	21	15	6	3.34	1,093
津久井町	8,213	28,884	14,561	14,323	23	10	13	3.52	237
相模湖町	3,479	10,842	5,573	5,269△	4△	2△	2	3.12	343
藤野町	3,015	10,972	5,442	5,530	10	3	7	3.64	169

# 統計月報

## 小田原市の人口と世帯

平成4年4月号

### 本市の動き

<p>人口密度 1 km<sup>2</sup>あたり 1,708人</p> 	<p>世帯人員 1世帯あたり 3.1人</p> 	<p>人口性比 女子100人あたり男子 97.9人</p> 
	<p>出生 1日あたり 4.5人</p> 	
<p>死亡 1日あたり 3.9人</p>	<p>転入 1日あたり 43.0人</p> 	<p>転出 1日あたり 48.4人</p> 

小田原市総務部行政総務課統計係

# 人口と世帯

平成4年2月1日現在

## 1 人口・世帯数 平成4年4月1日現在（前月との比較増減）

人口	195,085 人	-147 人増
男	96,483 人	-79 人増
女	98,602 人	-68 人増
世帯数	62,798 世帯	88 世帯増

## 2 本庁・支所別人口・世帯数と前1か月の増減内訳

（平成4年4月1日現在）

区分	世帯数	総数	男	女	世帯増減	人口増減	市内移動	自然増減	社会増減
合計	62,798	195,085	96,483	98,602	88	-147	0	19	-166
本庁	28,746	85,646	41,789	43,857	72	-43	14	8	-65
大窪	2,472	7,723	3,601	4,122	-25	-11	-2	-1	-8
早川	1,433	4,294	2,087	2,207	2	-8	-6	1	-3
下府中	6,503	19,517	9,919	9,598	0	-5	-6	7	-6
桜井	3,992	12,616	6,215	6,401	15	-29	8	-3	-34
豊川	2,666	8,752	4,472	4,280	11	17	16	4	-3
上府中	2,220	7,562	3,819	3,743	-1	-4	18	0	-22
下曾我	966	3,993	1,993	2,000	0	2	-5	1	6
国府津	3,986	12,569	6,417	6,152	27	96	0	-3	99
酒匂	5,225	15,511	7,806	7,705	-5	-98	-28	5	-75
片浦	556	2,222	1,064	1,158	2	-10	-6	-3	-1
曾我	813	3,024	1,482	1,542	-2	-13	-5	-1	-7
橘	3,220	11,656	5,819	5,837	-8	-41	2	4	-47

## 3 3月中の人口動態

区分	計	男	女
総数	-147	-79	-68
自然増減	19	6	13
出生	141	68	73
死亡	122	62	60
社会増減	-166	-85	-81
転入	1,333	726	607
県外から	646	367	279
県内から	680	353	327
その他	7	6	1
転出	1,499	811	688
県外へ	866	478	388
県内へ	631	333	298
その他	2	0	2

\*小田原市の人口と世帯は、神奈川県統計調査条例に基づき毎月実施していますが、調査は、5年ごとに行われる国勢調査の人口・世帯数を基礎として住民基本台帳法、外国人登録法及び戸籍法の定めによる転入、転出、出生死亡の月間の届出数を毎月加減する方法により実施しています。

このため、国勢調査実施年の10月1日現在の人口を、確定人口と、またそれ以外の1日現在の人口を、推計人口と呼んでいます。

市区町村	世帯数	人口			前1か月の内訳			1世帯り当り人口	人口密度(1km <sup>2</sup> )
		総数	男	女	計	自然増減	社会増減		
県計	2,929,050	8,086,971	4,151,622	3,935,349	2,122	2,893	△ 771	2.76	3,353
市部計	2,809,232	7,710,856	3,963,495	3,747,361	1,983	2,844	△ 861	2.74	4,921
郡部計	119,818	376,115	188,127	187,988	139	49	90	3.14	445
横浜市	1,197,746	3,256,714	1,668,255	1,588,459	933	1,171	△ 238	2.72	7,482
鶴見区	100,354	252,847	132,587	120,260	9	72	△ 63	2.52	7,644
神奈川区	84,690	206,964	108,033	98,931	△ 88	37	△ 125	2.44	8,714
西区	31,774	76,379	38,731	37,648	83	△ 17	100	2.40	11,183
中区	51,632	116,885	60,571	56,314	△ 47	△ 41	6	2.26	5,991
南区	76,224	195,286	98,242	97,044	62	△ 3	65	2.56	15,462
港南区	76,333	225,123	114,193	110,930	4	104	△ 100	2.95	11,307
保土ヶ谷区	71,875	195,595	99,872	95,723	263	49	214	2.72	8,927
旭区	85,417	250,355	127,088	123,267	△ 200	68	△ 268	2.93	7,614
磯子区	63,420	170,287	86,103	84,184	△ 61	39	△ 100	2.69	8,851
金沢区	69,783	201,074	101,783	99,291	176	57	119	2.88	6,520
港北区	125,097	314,275	162,957	151,318	81	174	△ 93	2.51	7,192
緑区	154,354	434,726	224,714	210,012	314	357	△ 43	2.82	5,711
戸塚区	82,913	240,772	123,174	117,598	304	115	189	2.90	6,731
栄区	41,316	124,402	62,231	62,171	△ 101	38	△ 139	3.01	6,739
泉区	41,385	130,270	65,867	64,403	△ 21	65	△ 86	3.15	5,532
瀬谷区	41,179	121,474	62,109	59,365	155	57	98	2.95	7,116
川崎市	479,672	1,188,413	625,292	563,121	△ 17	584	△ 601	2.48	8,364
川崎区	81,882	200,998	107,049	93,949	△ 145	44	△ 189	2.45	5,207
幸区	55,032	141,943	73,822	68,121	△ 76	△ 3	73	2.58	14,124
中原区	85,372	189,376	101,268	88,108	△ 58	107	△ 165	2.22	12,891
高津区	69,106	167,500	88,638	78,862	△ 1	96	△ 97	2.42	10,238
宮前区	66,010	181,047	93,202	87,845	92	160	△ 68	2.74	9,728
多摩区	75,507	179,124	95,989	83,135	169	115	54	2.37	8,742
麻生区	46,763	128,425	65,324	63,101	2	65	△ 63	2.75	5,514
横須賀市	142,885	434,711	221,262	213,449	△ 381	15	△ 396	3.04	4,352
平塚市	84,169	248,760	127,846	120,914	16	95	△ 79	2.96	3,669
鎌倉市	62,264	173,897	84,789	89,108	5	12	△ 7	2.79	4,389
藤沢市	128,543	356,018	182,011	174,007	277	141	136	2.77	5,123
小田原市	62,696	195,269	96,567	98,702	26	34	△ 8	3.11	1,712
茅ヶ崎市	68,940	204,464	102,178	102,286	135	73	62	2.97	5,726

4 統計情報

—小田原市の高齢単身世帯の状況（平成2年国勢調査結果）—

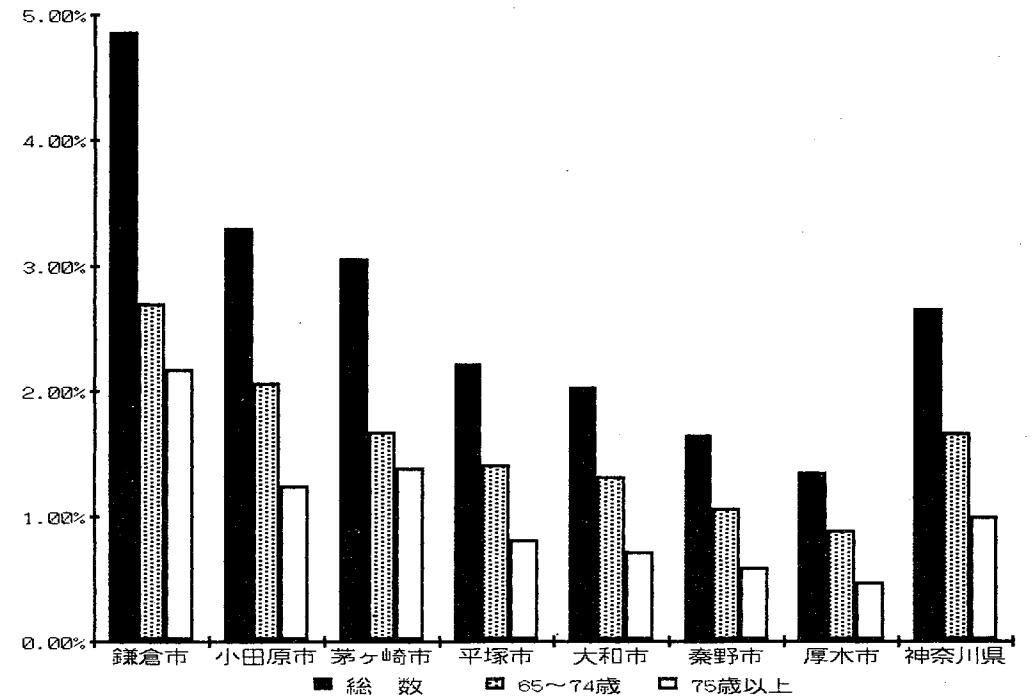
平成2年国勢調査では、一般世帯のうち65歳以上の者1人のみの世帯を、高齢単身世帯と呼んでいます。

本市の一般世帯に占める高齢単身世帯の割合を、本市と人口規模の近い平塚市、鎌倉市、茅ヶ崎市、秦野市、厚木市、大和市と比較してみると、本市の高齢単身世帯の割合は、3.3%と、鎌倉市の4.9%に次いで2番目に高く、以下、茅ヶ崎市3.1%、平塚市2.2%、大和市2.0%、秦野市、1.6%となっており、県全体の2.7%より高くなっています。

また、高齢単身世帯の男女別の割合は、夫との死別などにより、各市とも、男子高齢単身世帯約2割、女子高齢単身世帯約8割となっており、女子の高齢単身世帯の割合が大きくなっています。

一般世帯に占める高齢単身世帯の割合が、県全体の2.7%を超えている本市と鎌倉市、茅ヶ崎市の高齢単身世帯の状況を年齢別にみると、本市は、高齢単身世帯に占める、65～74歳の前期高齢単身世帯の割合が62.5%と鎌倉市、茅ヶ崎市に比べ約8%も高く、また、今後、高齢単身世帯となる60～64歳の単身世帯の一般世帯に占める割合も、1.3%と鎌倉市と同率で、茅ヶ崎市の0.9%を上回っており、本市では、今後、平均寿命の伸長や出生率の低下による人口の高齢化とともに、高齢単身世帯の増加のスピードが、更に加速しそうです。

高齢単身世帯の一般世帯に占める割合  
（類字都市別）



区分	世帯数	総数	男	女	世帯増減	人口増減	市内移動	自然増減	社会増減
東大友	37	146	75	71	0	-1	0	0	-1
西大友	169	600	299	301	-2	-6	-1	-1	-4
延清	150	479	249	230	0	0	0	2	-2
曾我原	324	1,139	557	582	-2	-9	-3	0	-6
曾我谷津	225	899	433	466	1	3	0	1	2
曾我別所	269	930	470	460	3	9	2	0	7
曾我岸	147	1,021	532	489	-2	-1	-4	0	3
国府津一丁目	117	343	172	171	1	1	2	-1	0
国府津二丁目	275	792	387	405	1	-2	1	0	-3
国府津三丁目	218	669	332	337	-5	-11	-5	0	-6
国府津四丁目	158	536	258	278	-6	-25	-4	1	-22
国府津五丁目	201	636	313	323	21	84	4	1	79
国府津	1,855	5,909	2,978	2,931	3	20	10	0	10
国府津計	2,824	8,885	4,440	4,445	15	67	8	1	58
田島	900	3,127	1,624	1,503	9	13	4	-1	10
酒匂一丁目	699	2,047	1,013	1,034	-1	-11	1	-2	-10
酒匂二丁目	904	2,765	1,392	1,373	4	-2	4	3	-9
酒匂三丁目	388	1,131	565	566	-1	-11	-3	-1	-7
酒匂四丁目	409	1,271	637	634	3	-5	-3	0	-2
酒匂五丁目	406	1,274	633	641	-1	-5	-4	1	-2
酒匂六丁目	232	731	369	362	1	-2	3	0	-5
酒匂七丁目	75	135	93	42	0	-1	0	0	-1
酒匂	222	682	346	336	2	10	4	2	4
酒匂計	3,335	10,036	5,048	4,988	7	-27	2	3	-32
西酒匂一丁目	328	650	388	262	-6	-15	-6	1	-10
西酒匂二丁目	133	432	209	223	0	2	-1	3	0
西酒匂三丁目	202	594	291	303	-6	-12	-4	-1	-7
西酒匂計	663	1,676	888	788	-12	-25	-11	3	-17
小八幡一丁目	338	1,042	518	524	-2	-15	-6	0	-9
小八幡二丁目	504	1,689	814	875	-1	-16	-7	-1	-8
小八幡三丁目	412	1,178	575	603	-1	-11	-12	0	1
小八幡四丁目	220	604	324	280	6	6	5	2	-1
小八幡	39	103	48	55	0	0	0	0	0
小八幡計	1,513	4,616	2,279	2,337	2	-36	-20	1	-17
石橋	84	357	173	184	0	-1	0	0	-1
米神	125	529	245	284	0	-1	-1	0	0
根府川	227	810	388	422	1	0	-1	-3	4
江之浦	120	526	258	268	1	-8	-4	0	-4
上曾我	203	915	449	466	0	-1	0	1	-2
下大井	197	784	388	396	0	-6	-1	-1	-4
鬼柳	368	1,135	554	581	-2	-4	-4	0	0
曾我大沢	46	194	92	102	0	-2	0	-1	-1
前川	1,068	3,464	1,804	1,660	0	-16	-14	-1	-1
羽根尾	169	593	289	304	-1	-3	0	0	-3
中村原	862	3,033	1,527	1,506	-2	-4	5	-1	-8
上町	66	264	131	133	0	-6	-1	0	-5
小船	179	745	382	363	2	7	5	0	2
山西	29	127	59	68	0	-1	0	-1	0
沼代	78	379	188	191	-1	-3	0	0	-3
小竹	973	3,486	1,735	1,751	-3	1	0	4	-3

\* 表中の0は、該当数値なしを適宜0と表示した。

5 町丁字別人口・世帯数

(平成4年4月1日現在)

区分	世帯数	総数	男	女	世帯増減	人口増減	市内移動	自然増減	社会増減
合計	62,798	195,085	96,483	98,602	88	-147	0	19	-166
栄町一丁目	282	870	377	493	-3	-1	-2	1	0
栄町二丁目	346	972	475	497	1	3	0	1	2
栄町三丁目	472	1,187	574	613	3	6	4	-1	3
栄町四丁目	335	971	453	518	-1	-10	-4	-2	-4
栄町計	1,435	4,000	1,879	2,121	0	-2	-2	-1	1
中町一丁目	519	1,440	679	761	-2	-4	2	-2	-4
中町二丁目	406	1,234	584	650	4	0	2	0	-2
中町三丁目	253	763	379	384	-1	-4	0	-1	-3
中町計	1,178	3,437	1,642	1,795	1	-8	4	-3	-9
浜町一丁目	397	1,154	536	618	1	-4	-2	0	-2
浜町二丁目	438	1,198	587	611	5	5	3	0	2
浜町三丁目	462	1,318	622	696	-2	-10	-6	-1	-3
浜町四丁目	456	1,517	741	776	6	4	-1	0	5
浜町計	1,753	5,187	2,486	2,701	10	-5	-6	-1	2
本町一丁目	201	576	246	330	1	1	0	-1	2
本町二丁目	283	818	354	464	-2	-6	-3	0	-3
本町三丁目	354	1,101	495	606	3	7	0	0	7
本町四丁目	380	1,055	505	550	3	-4	-1	1	-4
本町計	1,218	3,550	1,600	1,950	5	-2	-4	0	2
城内	34	97	47	50	0	0	0	0	0
南町一丁目	218	691	342	349	1	1	-1	0	2
南町二丁目	200	576	270	306	-5	-10	1	0	-11
南町三丁目	342	993	476	517	2	-5	0	-2	-3
南町四丁目	256	712	313	399	2	-4	-3	1	-2
南町計	1,016	2,972	1,401	1,571	0	-18	-3	-1	-14
寿町一丁目	268	766	377	389	2	-2	3	0	-5
寿町二丁目	155	433	214	219	-4	-7	-3	-1	-3
寿町三丁目	378	1,063	558	505	-3	-4	0	0	-4
寿町四丁目	358	1,166	566	600	-3	-5	-2	0	-3
寿町五丁目	538	1,227	642	585	22	15	-8	0	23
寿町計	1,697	4,655	2,357	2,298	14	-3	-10	-1	8
東町一丁目	698	2,101	1,014	1,087	2	-1	-5	0	4
東町二丁目	195	620	280	340	0	2	0	1	1
東町三丁目	440	1,305	669	636	2	3	6	1	-4
東町四丁目	201	618	294	324	-2	-12	-3	-1	-8
東町五丁目	229	633	307	326	-1	-3	4	1	-8
東町計	1,763	5,277	2,564	2,713	1	-11	2	2	-15
城山一丁目	657	1,870	917	953	3	4	2	1	1
城山二丁目	506	1,423	673	750	3	3	-2	-1	6
城山三丁目	537	1,529	748	781	-5	-16	-4	0	-12
城山四丁目	184	565	257	308	-2	-5	-5	0	0
城山計	1,884	5,387	2,595	2,792	-1	-14	-9	0	-5
扇町一丁目	972	2,679	1,356	1,323	-13	-19	-4	1	-16
扇町二丁目	672	1,931	942	989	2	-7	-2	-2	-3
扇町三丁目	504	1,439	742	697	-1	-6	2	-1	-7
扇町四丁目	156	288	181	107	19	20	0	0	20
扇町五丁目	545	1,697	843	854	2	-2	1	-1	-2
扇町六丁目	1	1	1	0	0	0	0	0	0
扇町計	2,850	8,035	4,065	3,970	9	-14	-3	-3	-8

区分	世帯数	総数	男	女	世帯増減	人口増減	市内移動	自然増減	社会増減
緑	1	8	5	3	0	0	0	0	0
十字	16	44	18	26	1	2	-1	0	3
荻窪	1,073	3,353	1,641	1,712	-3	-5	11	1	-17
谷津	24	86	43	43	0	2	0	0	2
池上	112	252	129	123	-1	-6	-4	0	-2
井細田	39	89	41	48	3	3	-1	0	4
多古	240	666	325	341	1	-1	2	-2	-1
蓮正寺	2,767	8,206	3,935	4,271	5	-13	4	2	-19
中曽根	676	2,131	1,093	1,038	-1	-5	-7	3	-1
飯田岡	1,545	4,652	2,317	2,335	6	19	11	0	8
堀之内	750	2,238	1,097	1,141	2	2	-3	1	4
柳新田	150	513	267	246	-1	-5	0	1	-6
小台	381	1,211	584	627	0	-13	-1	1	-13
新屋	530	1,639	821	818	1	-12	1	0	-13
府川	363	1,212	602	610	0	3	0	1	2
北ノ窪	589	1,961	930	1,031	7	9	1	2	6
清水新田	242	808	398	410	1	16	9	1	6
穴部	483	1,667	789	878	1	3	3	-2	2
穴部新田	132	398	194	204	-1	-3	-1	0	-2
久野	3,925	12,264	6,077	6,187	12	31	15	8	8
板橋	1,324	3,898	1,857	2,041	3	8	5	1	2
南板橋	166	440	214	226	-2	0	0	0	0
風祭	471	1,686	822	864	-20	-5	-2	0	-3
入生田	376	1,263	508	755	-6	-7	1	-3	-5
水之尾	15	87	47	40	0	0	0	0	0
早川一丁目	182	544	259	285	-1	-4	2	2	-8
早川二丁目	296	751	377	374	1	3	3	2	-2
早川三丁目	409	1,136	585	551	-2	-7	-9	-1	3
早川	546	1,863	866	997	4	0	-2	-2	4
早川計	1,433	4,294	2,087	2,207	2	-8	-6	1	-3
下堀	477	1,401	744	657	6	13	8	1	4
中里	1,285	3,963	2,027	1,936	-1	-6	-3	-1	-2
矢作	541	1,640	804	836	-1	-9	-2	-1	-6
鴨宮	1,971	5,897	2,943	2,954	5	10	1	3	6
上新田	134	395	212	183	-2	-2	-1	1	-2
中新田	50	166	85	81	0	-1	0	0	-1
下新田	98	275	141	134	-3	-12	-12	0	0
南鴨宮一丁目	325	966	496	470	2	-1	-1	0	0
南鴨宮二丁目	813	2,311	1,191	1,120	-9	-8	-2	1	-7
南鴨宮三丁目	581	1,808	924	884	1	1	2	1	-2
南鴨宮計	1,719	5,085	2,611	2,474	-6	-8	-1	2	-9
曾比	1,533	4,863	2,400	2,463	5	-11	5	0	-16
栢山	2,459	7,753	3,815	3,938	10	-18	3	-3	-18
飯泉	1,370	4,385	2,238	2,147	4	0	4	1	-5
成田	945	3,138	1,624	1,514	6	15	9	2	4
桑原	351	1,229	610	619	1	2	3	1	-2
別堀	187	591	313	278	0	3	0	0	3
高田	539	1,689	882	807	4	12	7	0	5
千代	820	3,034	1,502	1,532	-4	-16	-1	0	-15
永塚	318	1,023	499	524	1	4	13	-1	-8