

# 人口と世帯

# 統計月報

## 小田原市の人口と世帯

平成4年8月号

### 本市の動き

人口密度  
1k㎡当たり 1,715人

世帯人員  
1世帯当たり 3.1人

人口性比  
女子100人当たり男子 97.9人

出生  
1日当たり 5.7人

死亡  
1日当たり 3.6人

転入  
1日当たり 22.8人

転出  
1日当たり 18.5人

| 市町村    | 世帯数     | 人口      |         |         | 前月の人口の内訳 |      |      | 世帯人員 | 人口密度<br>(1km <sup>2</sup> ) |
|--------|---------|---------|---------|---------|----------|------|------|------|-----------------------------|
|        |         | 総数      | 男       | 女       | 計        | 自然増減 | 社会増減 |      |                             |
| 逗子市    | 19,886  | 56,587  | 27,122  | 29,465  | 19△      | 12   | 31   | 2.85 | 3,263                       |
| 相模原市   | 199,316 | 549,161 | 283,572 | 265,589 | 941      | 306  | 635  | 2.76 | 6,075                       |
| 三浦市    | 16,311  | 53,062  | 26,247  | 26,815  | 7        | 5    | 2    | 3.25 | 1,652                       |
| 秦野市    | 56,681  | 159,607 | 84,484  | 75,123  | 174      | 49   | 125  | 2.82 | 1,540                       |
| 厚木市    | 72,896  | 203,042 | 107,551 | 95,491  | 423      | 101  | 322  | 2.79 | 2,164                       |
| 大和市    | 75,517  | 200,960 | 104,312 | 96,648  | 340      | 129  | 211  | 2.66 | 7,426                       |
| 伊勢原市   | 33,054  | 94,034  | 48,533  | 45,501  | 317      | 66   | 251  | 2.84 | 1,694                       |
| 海老名市   | 37,042  | 109,022 | 56,182  | 52,840  | 189      | 76   | 113  | 2.94 | 4,209                       |
| 座間市    | 43,103  | 115,397 | 60,360  | 55,037  | 185      | 72   | 113  | 2.68 | 6,564                       |
| 南足柄市   | 12,968  | 42,903  | 21,442  | 21,461  | 42       | 9    | 33   | 3.31 | 558                         |
| 綾瀬市    | 25,204  | 79,379  | 41,542  | 37,837  | 57       | 39   | 18   | 3.15 | 3,472                       |
| 三浦郡葉山町 | 9,783   | 29,774  | 14,302  | 15,472  | 14       | 6    | 8    | 3.04 | 1,747                       |
| 高座郡寒川町 | 15,089  | 45,911  | 24,184  | 21,727  | 27       | 24   | 3    | 3.04 | 3,421                       |
| 中郡     | 19,404  | 61,632  | 30,282  | 31,350  | 6        | 6    | 0    | 3.18 | 2,345                       |
| 大磯町    | 9,920   | 31,843  | 15,660  | 16,183  | 10△      | 4    | 14   | 3.21 | 1,850                       |
| 二宮町    | 9,484   | 29,789  | 14,622  | 15,167△ | 4        | 10△  | 14   | 3.14 | 3,284                       |
| 足柄上郡   | 19,000  | 65,387  | 32,682  | 32,705  | 17       | 24△  | 7    | 3.44 | 215                         |
| 中井町    | 2,901   | 10,318  | 5,295   | 5,023   | 7        | 5    | 2    | 3.56 | 516                         |
| 大井町    | 4,583   | 15,215  | 7,758   | 7,457△  | 9        | 7△   | 16   | 3.32 | 1,056                       |
| 松田町    | 4,091   | 13,239  | 6,477   | 6,762△  | 12       | 6△   | 18   | 3.24 | 351                         |
| 山北町    | 3,951   | 14,506  | 7,171   | 7,335   | 26       | 2    | 24   | 3.67 | 65                          |
| 開成町    | 3,474   | 12,109  | 5,981   | 6,128   | 5        | 4    | 1    | 3.49 | 1,846                       |
| 足柄下郡   | 21,929  | 56,757  | 26,634  | 30,123  | 29△      | 6    | 35   | 2.59 | 403                         |
| 箱根町    | 8,701   | 19,207  | 8,960   | 10,247  | 3△       | 4    | 7    | 2.21 | 207                         |
| 真鶴町    | 3,094   | 9,574   | 4,623   | 4,951△  | 20△      | 4△   | 16   | 3.09 | 1,364                       |
| 湯河原町   | 10,134  | 27,976  | 13,051  | 14,925  | 46       | 2    | 44   | 2.76 | 683                         |
| 愛甲郡    | 14,621  | 45,353  | 23,986  | 21,367  | 102      | 19   | 83   | 3.10 | 430                         |
| 愛川町    | 13,476  | 41,689  | 22,002  | 19,687  | 96       | 20   | 76   | 3.09 | 1,216                       |
| 清川村    | 1,145   | 3,664   | 1,984   | 1,680   | 6△       | 1    | 7    | 3.20 | 51                          |
| 津久井郡   | 21,552  | 72,966  | 36,909  | 36,057  | 85       | 4    | 81   | 3.39 | 306                         |
| 城山町    | 6,620   | 21,911  | 11,120  | 10,791  | 21       | 10   | 11   | 3.31 | 1,101                       |
| 津久井町   | 8,355   | 29,104  | 14,684  | 14,420  | 65       | 2    | 63   | 3.48 | 238                         |
| 相模湖町   | 3,547   | 10,989  | 5,660   | 5,329   | 16△      | 9    | 25   | 3.10 | 348                         |
| 藤野町    | 3,030   | 10,962  | 5,445   | 5,517△  | 17       | 1△   | 18   | 3.62 | 169                         |

# 人口と世帯

## 1 人口・世帯数 平成4年8月1日現在（前月との比較増減）

|     |           |         |
|-----|-----------|---------|
| 人口  | 195,873 人 | 198 人増  |
| 男   | 96,915 人  | 122 人増  |
| 女   | 98,958 人  | 76 人増   |
| 世帯数 | 63,546 世帯 | 151 世帯増 |

## 2 本庁・支所別人口・世帯数と前1か月の増減内訳

（平成4年8月1日現在）

| 区分  | 世帯数    | 総数      | 男      | 女      | 世帯増減 | 人口増減 | 市内移動 | 自然増減 | 社会増減 |
|-----|--------|---------|--------|--------|------|------|------|------|------|
| 合計  | 63,546 | 195,873 | 96,915 | 98,958 | 151  | 198  | 0    | 64   | 134  |
| 本庁  | 29,040 | 86,027  | 41,975 | 44,052 | 26   | 35   | -1   | 21   | 15   |
| 大窪  | 2,516  | 7,755   | 3,612  | 4,143  | 4    | -4   | 2    | -2   | -4   |
| 早川  | 1,453  | 4,313   | 2,092  | 2,221  | 11   | 12   | 4    | -3   | 11   |
| 下府中 | 6,691  | 19,693  | 10,057 | 9,636  | 22   | 51   | 36   | 12   | 3    |
| 桜井  | 4,035  | 12,664  | 6,244  | 6,420  | 21   | 30   | -4   | 10   | 24   |
| 豊川  | 2,647  | 8,734   | 4,436  | 4,298  | 1    | -11  | -13  | 7    | -5   |
| 上府中 | 2,264  | 7,619   | 3,856  | 3,763  | -3   | -16  | -13  | 3    | -6   |
| 下曾我 | 960    | 3,978   | 1,978  | 2,000  | 4    | 9    | 8    | 1    | 0    |
| 国府津 | 4,035  | 12,563  | 6,406  | 6,157  | 1    | -7   | -10  | 4    | -1   |
| 酒匂  | 5,299  | 15,660  | 7,900  | 7,760  | 68   | 118  | 2    | 15   | 101  |
| 片浦  | 558    | 2,206   | 1,055  | 1,151  | 1    | -5   | -3   | -2   | 0    |
| 曾我  | 813    | 3,008   | 1,480  | 1,528  | -2   | -5   | -2   | -1   | -2   |
| 橘   | 3,235  | 11,653  | 5,824  | 5,829  | -3   | -9   | -6   | -1   | -2   |

## 3 7月中の人口動態

| 区分   | 計   | 男   | 女   |
|------|-----|-----|-----|
| 総数   | 198 | 122 | 76  |
| 自然増減 | 64  | 46  | 18  |
| 出生   | 176 | 95  | 81  |
| 死亡   | 112 | 49  | 63  |
| 社会増減 | 134 | 76  | 58  |
| 転入   | 706 | 378 | 328 |
| 県外から | 380 | 218 | 162 |
| 県内から | 321 | 156 | 165 |
| その他  | 5   | 4   | 1   |
| 転出   | 572 | 302 | 270 |
| 県外へ  | 299 | 172 | 127 |
| 県内へ  | 268 | 128 | 140 |
| その他  | 5   | 2   | 3   |

\*小田原市の人口と世帯は、神奈川県統計調査条例に基づき毎月実施していますが、調査は、5年ごとに行われる国勢調査の人口・世帯数を基礎として住民基本台帳法、外国人登録法及び戸籍法の定めによる転入、転出、出生、死亡の月間の届出数を毎月加減する方法により実施しています。

このため、国勢調査実施年の10月1日現在の人口を、確定人口と、またそれ以外の1日現在の人口を、推計人口と呼んでいます。

平成4年6月1日現在

| 市区町村  | 世帯数       | 人口        |           |           | 前1か月の内訳 |       |       | 1世帯り員 | 人口密度(1km <sup>2</sup> ) |
|-------|-----------|-----------|-----------|-----------|---------|-------|-------|-------|-------------------------|
|       |           | 総数        | 男         | 女         | 計       | 自然増減  | 社会増減  |       |                         |
| 県計    | 2,975,032 | 8,127,547 | 4,175,645 | 3,951,902 | 8,924   | 3,359 | 5,565 | 2.73  | 3,369                   |
| 市部計   | 2,853,654 | 7,749,767 | 3,996,666 | 3,763,101 | 8,644   | 3,282 | 5,362 | 2.72  | 4,945                   |
| 郡部計   | 121,378   | 377,780   | 188,979   | 188,801   | 280     | 77    | 203   | 3.11  | 447                     |
| 横浜市   | 1,216,238 | 3,270,913 | 1,676,383 | 1,594,530 | 2,827   | 1,343 | 1,484 | 2.69  | 7,515                   |
| 鶴見区   | 102,239   | 254,219   | 133,566   | 120,653   | 330     | 81    | 249   | 2.49  | 7,685                   |
| 神奈川区  | 85,817    | 207,784   | 108,369   | 99,415    | 122     | 46    | 76    | 2.42  | 8,749                   |
| 西区    | 32,200    | 76,337    | 38,765    | 37,572    | 146△    | 25△   | 121   | 2.37  | 11,177                  |
| 中区    | 52,315    | 117,907   | 61,127    | 56,780    | 46△     | 1     | 47    | 2.25  | 6,043                   |
| 南区    | 76,914    | 195,437   | 98,292    | 97,145    | 34      | 30    | 4     | 2.54  | 15,474                  |
| 港南区   | 77,246    | 225,438   | 114,430   | 111,008   | 163     | 121   | 42    | 2.92  | 11,323                  |
| 保土ヶ谷区 | 72,730    | 196,112   | 99,944    | 96,168    | 58      | 56△   | 114   | 2.70  | 8,951                   |
| 旭区    | 86,724    | 251,707   | 127,679   | 124,028   | 135     | 85    | 50    | 2.90  | 7,655                   |
| 磯子区   | 64,255    | 170,707   | 86,348    | 84,359    | 10      | 76△   | 86    | 2.66  | 8,873                   |
| 金沢区   | 70,415    | 201,344   | 101,860   | 99,484    | 216     | 64    | 152   | 2.86  | 6,529                   |
| 港北区   | 127,277   | 316,263   | 164,040   | 152,223   | 320     | 187   | 133   | 2.48  | 7,237                   |
| 緑区    | 157,569   | 437,489   | 226,452   | 211,037   | 1,131   | 345   | 786   | 2.78  | 5,747                   |
| 戸塚区   | 84,605    | 242,178   | 124,235   | 117,943   | 163     | 103   | 60    | 2.86  | 6,770                   |
| 栄区    | 41,949    | 124,600   | 62,400    | 62,200    | 127     | 43    | 84    | 2.97  | 6,750                   |
| 泉区    | 42,290    | 131,693   | 66,652    | 65,041    | 182     | 77    | 105   | 3.11  | 5,592                   |
| 瀬谷区   | 41,693    | 121,698   | 62,224    | 59,474    | 72      | 55    | 17    | 2.92  | 7,129                   |
| 川崎市   | 489,073   | 1,195,627 | 630,003   | 565,624   | 1,984   | 657   | 1,327 | 2.44  | 8,415                   |
| 川崎区   | 83,408    | 201,981   | 107,949   | 94,032    | 60      | 10    | 50    | 2.42  | 5,233                   |
| 幸区    | 55,914    | 142,289   | 73,999    | 68,290    | 95      | 55    | 40    | 2.54  | 14,158                  |
| 中原区   | 87,203    | 190,909   | 102,411   | 88,498    | 673     | 124   | 549   | 2.19  | 12,996                  |
| 高津区   | 70,305    | 168,407   | 89,252    | 79,155    | 414     | 120   | 294   | 2.40  | 10,294                  |
| 官前区   | 67,680    | 162,184   | 93,997    | 88,187    | 238     | 137   | 101   | 2.69  | 9,790                   |
| 多摩区   | 77,207    | 180,944   | 96,869    | 84,075    | 349     | 140   | 209   | 2.34  | 8,831                   |
| 麻生区   | 47,356    | 128,913   | 65,526    | 63,387    | 155     | 71    | 84    | 2.72  | 5,535                   |
| 横須賀市  | 144,301   | 437,129   | 222,681   | 214,246   | 41      | 44△   | 65    | 3.03  | 4,377                   |
| 平塚市   | 85,181    | 249,613   | 126,364   | 121,229   | 194     | 81    | 113   | 2.93  | 3,682                   |
| 鎌倉市   | 62,943    | 173,943   | 84,805    | 83,138    | 66      | 2     | 64    | 2.76  | 4,390                   |
| 藤沢市   | 130,570   | 357,657   | 183,008   | 174,649   | 503     | 195   | 308   | 2.74  | 5,147                   |
| 小田原市  | 63,367    | 195,609   | 96,805    | 98,804    | 116     | 66    | 52    | 3.09  | 1,715                   |
| 茅ヶ崎市  | 70,003    | 206,122   | 103,050   | 103,072   | 297     | 52    | 245   | 2.94  | 5,772                   |

4 統計情報

—小田原市の高齢者のいる世帯の状況（平成2年国勢調査結果）—

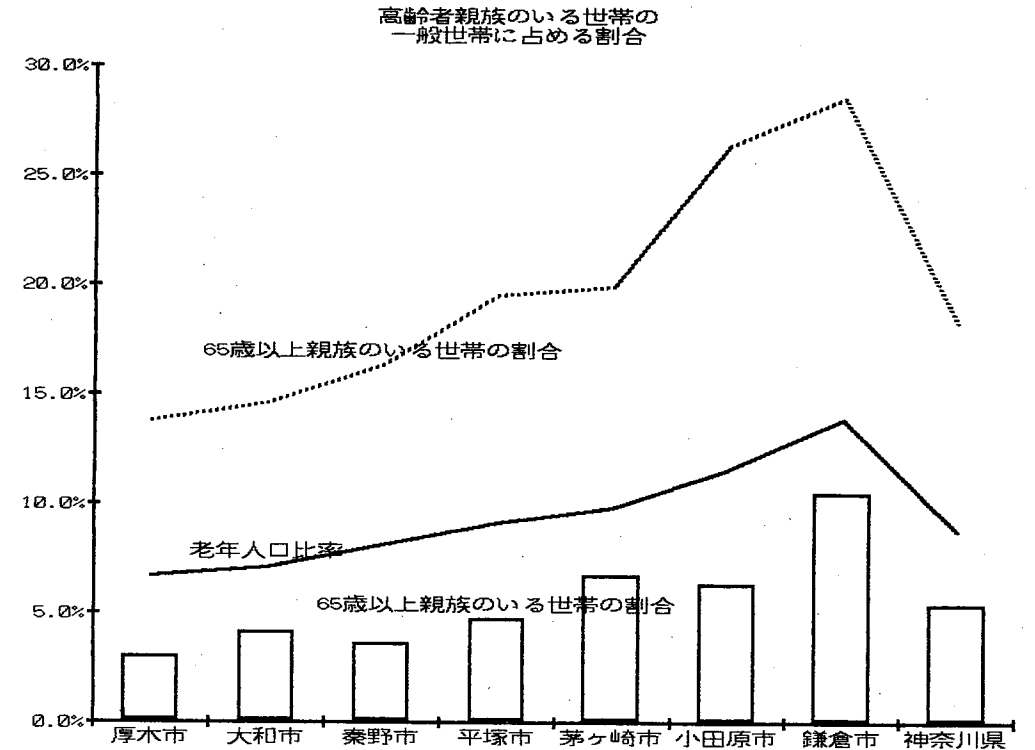
平成2年国勢調査結果による本市の老年人口比率（総人口に占める65歳以上人口の割合）は、11.6%と調査を始めて以来初の二桁となり、人口の高齢化が急速に進んでいます。また、一般世帯のうち65歳以上の親族のいる世帯の割合についても、結果が公表された昭和55年に22.9%であったものが、昭和60年に24.4%、平成2年には26.4%と上昇を示し、世帯についても高齢化が急速に進んでいます。

本市の一般世帯に占める65歳以上の親族のいる世帯の割合を、本市と人口規模の近い平塚市、鎌倉市、茅ヶ崎市、秦野市、厚木市、大和市と比較してみると、本市の65歳以上の親族のいる世帯の割合は、26.4%と、鎌倉市の28.6%に次いで2番目に高く、以下、茅ヶ崎市19.9%、平塚市19.5%、秦野市16.3%、大和市14.6%、厚木市13.8%となっており、県全体の18.3%より高くなっています。

また、一般世帯に占める65歳以上の者のみの世帯の割合を、同様に比較してみると、本市の65歳以上の者のみの世帯の割合は、6.3%と、鎌倉市の10.5%、茅ヶ崎市6.7%に次いで3番目に高く、以下、平塚市4.7%、大和市4.1%、秦野市、3.6%、厚木市3.0%となっており、県全体の5.4%より高くなっています。

| 区分     | 世帯数   | 総数     | 男     | 女     | 世帯増減 | 人口増減 | 市内移動 | 自然増減 | 社会増減 |
|--------|-------|--------|-------|-------|------|------|------|------|------|
| 東大友    | 37    | 145    | 75    | 70    | 0    | 0    | 0    | 0    | 0    |
| 西大友    | 172   | 601    | 297   | 304   | -2   | -2   | 0    | 0    | -2   |
| 延清     | 149   | 472    | 246   | 226   | 0    | 1    | 0    | -1   | 2    |
| 曾我原    | 330   | 1,149  | 564   | 585   | 3    | 10   | 8    | 0    | 2    |
| 曾我谷津   | 225   | 891    | 426   | 465   | -1   | -4   | -6   | 1    | 1    |
| 曾我別所   | 256   | 921    | 457   | 464   | 3    | 6    | 6    | 0    | 0    |
| 曾我岸    | 148   | 1,013  | 530   | 483   | -1   | -3   | 0    | 0    | -3   |
| 国府津一丁目 | 118   | 345    | 174   | 171   | 1    | 2    | 2    | 0    | 0    |
| 国府津二丁目 | 281   | 802    | 396   | 406   | 1    | 5    | 0    | 2    | 3    |
| 国府津三丁目 | 227   | 674    | 331   | 343   | 1    | -1   | 0    | 2    | -3   |
| 国府津四丁目 | 157   | 533    | 257   | 276   | -2   | -2   | 0    | 0    | -2   |
| 国府津五丁目 | 204   | 643    | 317   | 326   | -2   | -3   | -3   | 0    | 0    |
| 国府津    | 1,868 | 5,879  | 2,966 | 2,913 | -2   | -18  | -13  | -3   | -2   |
| 国府津計   | 2,855 | 8,876  | 4,441 | 4,435 | -3   | -17  | -14  | 1    | -4   |
| 田島     | 924   | 3,142  | 1,619 | 1,523 | 3    | 5    | -1   | 3    | 3    |
| 酒匂一丁目  | 709   | 2,049  | 1,027 | 1,022 | 5    | 13   | 1    | 6    | 6    |
| 酒匂二丁目  | 932   | 2,812  | 1,427 | 1,385 | 13   | 10   | -5   | 1    | 14   |
| 酒匂三丁目  | 385   | 1,123  | 568   | 555   | 3    | 4    | 4    | 1    | -1   |
| 酒匂四丁目  | 414   | 1,299  | 654   | 645   | 7    | 23   | 11   | 0    | 12   |
| 酒匂五丁目  | 409   | 1,294  | 640   | 654   | -1   | 1    | 0    | 0    | 1    |
| 酒匂六丁目  | 269   | 802    | 413   | 389   | 32   | 60   | 1    | 2    | 57   |
| 酒匂七丁目  | 70    | 128    | 88    | 40    | 0    | 2    | 0    | 1    | 1    |
| 酒匂     | 224   | 689    | 349   | 340   | -2   | 1    | -1   | 2    | 0    |
| 酒匂計    | 3,412 | 10,196 | 5,166 | 5,030 | 57   | 114  | 11   | 13   | 90   |
| 西酒匂一丁目 | 329   | 655    | 389   | 266   | 4    | 6    | -1   | 3    | 4    |
| 西酒匂二丁目 | 139   | 451    | 217   | 234   | 5    | 12   | 9    | 1    | 2    |
| 西酒匂三丁目 | 204   | 602    | 293   | 309   | 1    | 3    | 4    | 0    | -1   |
| 西酒匂計   | 672   | 1,708  | 899   | 809   | 10   | 21   | 12   | 4    | 5    |
| 小八幡一丁目 | 339   | 1,044  | 515   | 529   | -1   | 1    | 2    | 0    | -1   |
| 小八幡二丁目 | 517   | 1,695  | 822   | 873   | 2    | 0    | -8   | -1   | 9    |
| 小八幡三丁目 | 407   | 1,158  | 561   | 597   | -2   | -14  | -14  | 1    | -1   |
| 小八幡四丁目 | 196   | 574    | 295   | 279   | 0    | -1   | -2   | 1    | 0    |
| 小八幡    | 40    | 108    | 51    | 57    | 1    | 4    | 4    | 0    | 0    |
| 小八幡計   | 1,499 | 4,579  | 2,244 | 2,335 | 0    | -10  | -18  | 1    | 7    |
| 石橋     | 85    | 353    | 172   | 181   | 0    | 0    | 0    | 0    | 0    |
| 米神     | 126   | 534    | 248   | 286   | 1    | 5    | 4    | 1    | 0    |
| 根府川    | 229   | 803    | 382   | 421   | 0    | -7   | -7   | -1   | 1    |
| 江之浦    | 118   | 516    | 253   | 263   | 0    | -3   | 0    | -2   | -1   |
| 上曾我    | 204   | 907    | 447   | 460   | 0    | -1   | -1   | -1   | 1    |
| 下大井    | 197   | 785    | 390   | 395   | -1   | 1    | 0    | 2    | -1   |
| 鬼柳     | 368   | 1,128  | 553   | 575   | -1   | -5   | -1   | -2   | -2   |
| 曾我大沢   | 45    | 192    | 91    | 101   | 0    | 0    | 0    | 0    | 0    |
| 前川     | 1,073 | 3,467  | 1,809 | 1,658 | -2   | -6   | -2   | -3   | -1   |
| 羽根尾    | 169   | 586    | 286   | 300   | 0    | -3   | 0    | 0    | -3   |
| 中村原    | 868   | 3,026  | 1,529 | 1,497 | -1   | -5   | -1   | -1   | -3   |
| 上町     | 67    | 262    | 130   | 132   | 1    | 2    | 0    | 0    | 2    |
| 小船     | 178   | 743    | 380   | 363   | -1   | -1   | 0    | 0    | -1   |
| 山西     | 29    | 126    | 59    | 67    | 0    | -1   | 0    | 0    | -1   |
| 沼代     | 78    | 382    | 190   | 192   | 0    | -1   | 0    | -1   | 0    |
| 小竹     | 975   | 3,485  | 1,733 | 1,752 | 0    | 5    | -2   | 3    | 4    |

\* 表中の0は、該当数値なしを示します。



5 町丁字別人口・世帯数

(平成4年8月1日現在)

| 区分    | 世帯数    | 総数      | 男      | 女      | 世帯増減 | 人口増減 | 市内移動 | 自然増減 | 社会増減 |
|-------|--------|---------|--------|--------|------|------|------|------|------|
| 合計    | 63,546 | 195,873 | 96,915 | 98,958 | 151  | 198  | 0    | 64   | 134  |
| 栄町一丁目 | 280    | 862     | 369    | 493    | -2   | -3   | -2   | -1   | 0    |
| 栄町二丁目 | 349    | 951     | 461    | 490    | 2    | 2    | 0    | 3    | -1   |
| 栄町三丁目 | 482    | 1,196   | 579    | 617    | 0    | 0    | 0    | 1    | -1   |
| 栄町四丁目 | 331    | 952     | 445    | 507    | 0    | 3    | 0    | 1    | 2    |
| 栄町計   | 1,442  | 3,961   | 1,854  | 2,107  | 0    | 2    | -2   | 4    | 0    |
| 中町一丁目 | 526    | 1,448   | 676    | 772    | 7    | 16   | 10   | 0    | 6    |
| 中町二丁目 | 405    | 1,223   | 583    | 640    | -3   | -12  | -8   | -1   | -3   |
| 中町三丁目 | 252    | 757     | 375    | 382    | -1   | -1   | -2   | 1    | 0    |
| 中町計   | 1,183  | 3,428   | 1,634  | 1,794  | 3    | 3    | 0    | 0    | 3    |
| 浜町一丁目 | 398    | 1,159   | 542    | 617    | 0    | 0    | -1   | -2   | 3    |
| 浜町二丁目 | 440    | 1,196   | 586    | 610    | 4    | 10   | -1   | 0    | 11   |
| 浜町三丁目 | 460    | 1,294   | 612    | 682    | -2   | -5   | 0    | -1   | -4   |
| 浜町四丁目 | 455    | 1,506   | 732    | 774    | 0    | -4   | -4   | 1    | -1   |
| 浜町計   | 1,753  | 5,155   | 2,472  | 2,683  | 2    | 1    | -6   | -2   | 9    |
| 本町一丁目 | 195    | 568     | 245    | 323    | 0    | 0    | 1    | 0    | -1   |
| 本町二丁目 | 282    | 810     | 351    | 459    | -1   | -4   | 0    | -2   | -2   |
| 本町三丁目 | 361    | 1,095   | 493    | 602    | -2   | 0    | 3    | -1   | -2   |
| 本町四丁目 | 381    | 1,049   | 500    | 549    | -2   | -7   | -1   | 0    | -6   |
| 本町計   | 1,219  | 3,522   | 1,589  | 1,933  | -5   | -11  | 3    | -3   | -11  |
| 城内    | 36     | 98      | 49     | 49     | 0    | 0    | 0    | 0    | 0    |
| 南町一丁目 | 222    | 688     | 339    | 349    | 1    | -4   | 2    | -1   | -5   |
| 南町二丁目 | 196    | 572     | 272    | 300    | -2   | -2   | -1   | 0    | -1   |
| 南町三丁目 | 338    | 974     | 464    | 510    | -1   | -6   | -1   | 0    | -5   |
| 南町四丁目 | 255    | 702     | 304    | 398    | -1   | 1    | 3    | 0    | -2   |
| 南町計   | 1,011  | 2,936   | 1,379  | 1,557  | -3   | -11  | 3    | -1   | -13  |
| 寿町一丁目 | 266    | 760     | 375    | 385    | -5   | -7   | -3   | 0    | -4   |
| 寿町二丁目 | 157    | 436     | 216    | 220    | 1    | 3    | 4    | 0    | -1   |
| 寿町三丁目 | 390    | 1,100   | 573    | 527    | -1   | 1    | 0    | 3    | -2   |
| 寿町四丁目 | 352    | 1,142   | 557    | 585    | -1   | -3   | 0    | -1   | -2   |
| 寿町五丁目 | 528    | 1,198   | 628    | 570    | -3   | -7   | -7   | -1   | 1    |
| 寿町計   | 1,693  | 4,636   | 2,349  | 2,287  | -9   | -13  | -6   | 1    | -8   |
| 東町一丁目 | 698    | 2,089   | 1,020  | 1,069  | 1    | -1   | -2   | 1    | 0    |
| 東町二丁目 | 189    | 607     | 275    | 332    | -4   | -11  | -9   | 0    | -2   |
| 東町三丁目 | 444    | 1,314   | 674    | 640    | 0    | 3    | -2   | 4    | 1    |
| 東町四丁目 | 194    | 602     | 287    | 315    | -3   | -7   | -3   | -2   | -2   |
| 東町五丁目 | 234    | 641     | 307    | 334    | 4    | 6    | 7    | 1    | -2   |
| 東町計   | 1,759  | 5,253   | 2,563  | 2,690  | -2   | -10  | -9   | 4    | -5   |
| 城山一丁目 | 653    | 1,868   | 916    | 952    | -4   | -8   | -4   | -1   | -3   |
| 城山二丁目 | 529    | 1,477   | 697    | 780    | 15   | 36   | 7    | -2   | 31   |
| 城山三丁目 | 542    | 1,537   | 753    | 784    | 1    | 3    | -8   | 2    | 9    |
| 城山四丁目 | 180    | 556     | 250    | 306    | -4   | -7   | -3   | -1   | -3   |
| 城山計   | 1,904  | 5,438   | 2,616  | 2,822  | 8    | 24   | -8   | -2   | 34   |
| 扇町一丁目 | 1,005  | 2,749   | 1,392  | 1,357  | 8    | 19   | 15   | -1   | 5    |
| 扇町二丁目 | 678    | 1,925   | 936    | 989    | 4    | 3    | 0    | 2    | 1    |
| 扇町三丁目 | 507    | 1,441   | 738    | 703    | -1   | -9   | -5   | 3    | -7   |
| 扇町四丁目 | 157    | 289     | 182    | 107    | 0    | 0    | -2   | 0    | 2    |
| 扇町五丁目 | 554    | 1,709   | 847    | 862    | 0    | 1    | -2   | 0    | 3    |
| 扇町六丁目 | 1      | 1       | 1      | 0      | 0    | 0    | 0    | 0    | 0    |
| 扇町計   | 2,902  | 8,114   | 4,096  | 4,018  | 11   | 14   | 6    | 4    | 4    |

| 区分     | 世帯数   | 総数     | 男     | 女     | 世帯増減 | 人口増減 | 市内移動 | 自然増減 | 社会増減 |
|--------|-------|--------|-------|-------|------|------|------|------|------|
| 緑      | 1     | 8      | 5     | 3     | 0    | 0    | 0    | 0    | 0    |
| 十字     | 16    | 44     | 18    | 26    | 0    | 0    | 0    | 0    | 0    |
| 荻窪     | 1,091 | 3,361  | 1,646 | 1,715 | 9    | 16   | 7    | 3    | 6    |
| 谷津     | 24    | 85     | 43    | 42    | 0    | -1   | 0    | 0    | -1   |
| 池上     | 117   | 255    | 132   | 123   | 1    | 1    | 0    | 0    | 1    |
| 井細田    | 43    | 93     | 45    | 48    | 0    | -1   | 0    | -1   | 0    |
| 多古     | 251   | 689    | 338   | 351   | 1    | 0    | -1   | 1    | 0    |
| 蓮正寺    | 2,813 | 8,247  | 3,963 | 4,284 | 10   | 19   | 18   | 5    | -4   |
| 中曾根    | 674   | 2,138  | 1,088 | 1,050 | -2   | -1   | 5    | 0    | -6   |
| 飯田岡    | 1,553 | 4,696  | 2,335 | 2,361 | -1   | -16  | -14  | 3    | -5   |
| 堀之内    | 750   | 2,240  | 1,104 | 1,136 | 1    | 0    | 1    | -2   | 1    |
| 柳新田    | 156   | 525    | 274   | 251   | 2    | 3    | 0    | 0    | 3    |
| 小台     | 383   | 1,208  | 586   | 622   | -1   | -16  | -11  | 0    | -5   |
| 新屋     | 540   | 1,662  | 836   | 826   | 2    | 8    | 6    | -1   | 3    |
| 府川     | 363   | 1,205  | 600   | 605   | 0    | -1   | 1    | 1    | -3   |
| 北ノ窪    | 599   | 1,972  | 933   | 1,039 | 2    | 17   | 11   | 2    | 4    |
| 清水新田   | 244   | 811    | 400   | 411   | -1   | -2   | 1    | 1    | -4   |
| 穴部     | 486   | 1,664  | 791   | 873   | 6    | 5    | 5    | 0    | 0    |
| 穴部新田   | 131   | 397    | 193   | 204   | 0    | 1    | -1   | 1    | 1    |
| 久野     | 4,019 | 12,526 | 6,191 | 6,335 | -7   | 7    | -7   | 3    | 11   |
| 板橋     | 1,329 | 3,903  | 1,858 | 2,045 | 4    | 1    | 5    | 1    | -5   |
| 南板橋    | 170   | 438    | 217   | 221   | 2    | 0    | 1    | 1    | -2   |
| 風祭     | 504   | 1,718  | 830   | 888   | -1   | -5   | -7   | -1   | 3    |
| 入生田    | 382   | 1,270  | 513   | 757   | -2   | -3   | 0    | -3   | 0    |
| 水之尾    | 15    | 86     | 47    | 39    | 0    | 0    | 0    | 0    | 0    |
| 早川一丁目  | 185   | 547    | 260   | 287   | 2    | -2   | -5   | 0    | 3    |
| 早川二丁目  | 299   | 756    | 376   | 380   | 2    | 2    | 3    | 0    | -1   |
| 早川三丁目  | 425   | 1,155  | 596   | 559   | 5    | 8    | 4    | -1   | 5    |
| 早川     | 544   | 1,855  | 860   | 995   | 2    | 4    | 2    | -2   | 4    |
| 早川計    | 1,453 | 4,313  | 2,092 | 2,221 | 11   | 12   | 4    | -3   | 11   |
| 下堀     | 513   | 1,418  | 769   | 649   | -14  | -46  | -39  | 2    | -9   |
| 中里     | 1,320 | 4,041  | 2,058 | 1,983 | 28   | 89   | 80   | 1    | 8    |
| 矢作     | 561   | 1,659  | 810   | 849   | 2    | 1    | 0    | 1    | 0    |
| 鴨宮     | 2,025 | 5,912  | 2,980 | 2,932 | 1    | -4   | -2   | 0    | -2   |
| 上新田    | 132   | 393    | 211   | 182   | 1    | 2    | 1    | 0    | 1    |
| 中新田    | 52    | 169    | 87    | 82    | 1    | 2    | 0    | 0    | 2    |
| 下新田    | 98    | 274    | 143   | 131   | -2   | -1   | -2   | 0    | 1    |
| 南鴨宮一丁目 | 316   | 947    | 481   | 466   | -4   | -17  | -23  | 3    | 3    |
| 南鴨宮二丁目 | 800   | 2,285  | 1,166 | 1,119 | 2    | 4    | 9    | 2    | -7   |
| 南鴨宮三丁目 | 644   | 1,893  | 997   | 896   | 9    | 20   | 13   | 1    | 6    |
| 南鴨宮計   | 1,760 | 5,125  | 2,644 | 2,481 | 7    | 7    | -1   | 6    | 2    |
| 曾比     | 1,545 | 4,876  | 2,412 | 2,464 | -1   | -6   | -2   | 3    | -7   |
| 栢山     | 2,490 | 7,788  | 3,832 | 3,956 | 22   | 36   | -2   | 7    | 31   |
| 飯泉     | 1,377 | 4,384  | 2,235 | 2,149 | 3    | -5   | -7   | 2    | 0    |
| 成田     | 916   | 3,114  | 1,590 | 1,524 | -3   | -5   | -7   | 5    | -3   |
| 桑原     | 354   | 1,236  | 611   | 625   | 1    | -1   | 1    | 0    | -2   |
| 別堀     | 195   | 607    | 322   | 285   | 0    | 0    | -1   | 2    | -1   |
| 高田     | 554   | 1,704  | 895   | 809   | 0    | -6   | -6   | 1    | -1   |
| 千代     | 833   | 3,056  | 1,514 | 1,542 | -1   | -7   | -3   | 1    | -5   |
| 永塚     | 324   | 1,034  | 507   | 527   | 0    | -2   | -3   | 0    | 1    |