

人口と世帯

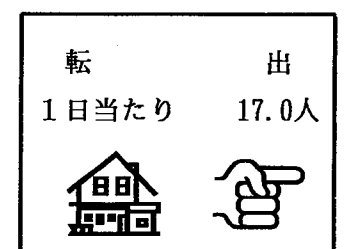
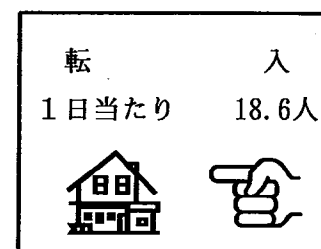
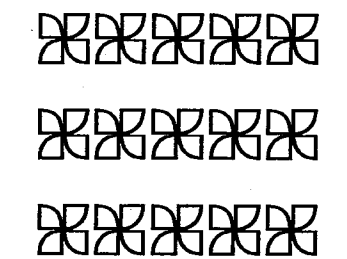
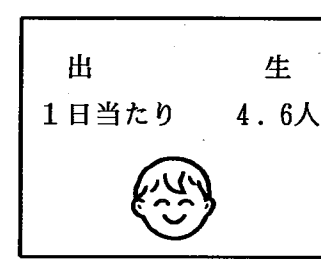
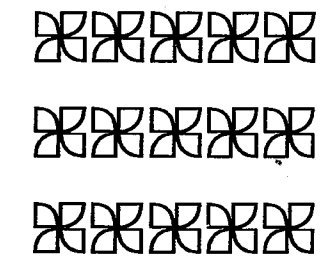
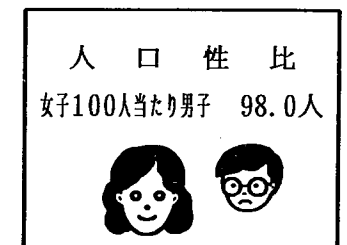
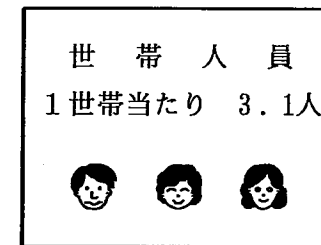
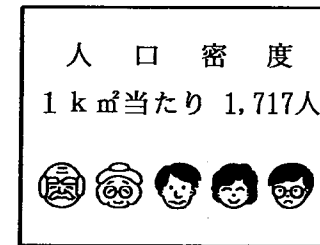
| 市町村    | 世帯数     | 人口      |         |         | 前1か月の増加人口の内訳 |      |      | 1世帯当り人口 | 人口密度(1km <sup>2</sup> ) |
|--------|---------|---------|---------|---------|--------------|------|------|---------|-------------------------|
|        |         | 総数      | 男       | 女       | 計            | 自然増減 | 社会増減 |         |                         |
| 逗子市    | 19,928  | 56,501  | 27,083  | 29,418  | △61          | △9   | △52  | 2.84    | 3,258                   |
| 相模原市   | 200,248 | 551,030 | 284,627 | 266,403 | 665          | 309  | 356  | 2.75    | 6,096                   |
| 三浦市    | 16,365  | 53,096  | 26,257  | 26,839  | 58           | △3   | 61   | 3.24    | 1,653                   |
| 秦野市    | 56,836  | 160,002 | 84,653  | 75,349  | 135          | 71   | 64   | 2.82    | 1,544                   |
| 厚木市    | 73,200  | 203,674 | 107,894 | 95,780  | 104          | 139  | △35  | 2.78    | 2,171                   |
| 大和市    | 75,837  | 201,366 | 104,452 | 96,914  | 63           | 127  | △64  | 2.66    | 7,441                   |
| 伊勢原市   | 33,262  | 94,577  | 48,879  | 45,698  | 131          | 67   | 64   | 2.84    | 1,703                   |
| 海老名市   | 37,234  | 109,346 | 56,428  | 52,918  | 66           | 63   | 3    | 2.94    | 4,222                   |
| 座間市    | 43,413  | 115,925 | 60,640  | 55,285  | 236          | 65   | 171  | 2.67    | 6,594                   |
| 南足柄市   | 13,003  | 42,983  | 21,469  | 21,514  | 26           | 4    | 22   | 3.31    | 559                     |
| 綾瀬市    | 25,323  | 79,695  | 41,723  | 37,972  | 115          | 31   | 84   | 3.15    | 3,486                   |
| 三浦郡葉山町 | 9,831   | 29,882  | 14,351  | 15,531  | 66           | △3   | 69   | 3.04    | 1,754                   |
| 高座郡寒川町 | 15,085  | 45,952  | 24,175  | 21,777  | △3           | △19  | △22  | 3.05    | 3,424                   |
| 中郡     | 19,461  | 61,702  | 30,302  | 31,400  | 48           | 15   | 33   | 3.17    | 2,348                   |
| 大磯町    | 9,947   | 31,898  | 15,675  | 16,223  | 51           | 2    | 49   | 3.21    | 1,853                   |
| 二宮町    | 9,514   | 29,804  | 14,627  | 15,177  | △3           | △13  | △16  | 3.13    | 3,286                   |
| 足柄上郡   | 19,106  | 65,501  | 32,779  | 32,722  | △18          | △12  | △30  | 3.43    | 216                     |
| 中井町    | 2,994   | 10,451  | 5,399   | 5,052   | 14           | 2    | 12   | 3.49    | 522                     |
| 大井町    | 4,574   | 15,197  | 7,743   | 7,454   | △39          | △2   | △41  | 3.32    | 1,055                   |
| 松田町    | 4,104   | 13,234  | 6,471   | 6,763   | 2            | △3   | △1   | 3.22    | 351                     |
| 山北町    | 3,957   | 14,497  | 7,171   | 7,326   | △14          | △3   | △11  | 3.66    | 65                      |
| 開成町    | 3,477   | 12,122  | 5,995   | 6,127   | 19           | 8    | 11   | 3.49    | 1,848                   |
| 足柄下郡   | 21,940  | 56,741  | 26,642  | 30,099  | 64           | 16   | 48   | 2.59    | 403                     |
| 箱根町    | 8,665   | 19,124  | 8,916   | 10,208  | △6           | △4   | △10  | 2.21    | 206                     |
| 真鶴町    | 3,086   | 9,540   | 4,617   | 4,923   | △8           | △5   | △13  | 3.09    | 1,359                   |
| 湯河原町   | 10,189  | 28,077  | 13,109  | 14,968  | 66           | 15   | 51   | 2.76    | 685                     |
| 愛甲郡    | 14,765  | 45,632  | 24,128  | 21,504  | 137          | 19   | 118  | 3.09    | 432                     |
| 愛川町    | 13,619  | 41,953  | 22,142  | 19,811  | 138          | 21   | 117  | 3.08    | 1,223                   |
| 清川村    | 1,146   | 3,679   | 1,986   | 1,693   | △1           | △2   | △1   | 3.21    | 52                      |
| 津久井郡   | 21,704  | 73,385  | 37,149  | 36,236  | 131          | 14   | 117  | 3.38    | 308                     |
| 城山町    | 6,696   | 22,085  | 11,244  | 10,841  | 45           | 3    | 42   | 3.30    | 1,110                   |
| 津久井町   | 8,416   | 29,293  | 14,774  | 14,519  | 63           | 11   | 52   | 3.48    | 240                     |
| 相模湖町   | 3,556   | 11,024  | 5,680   | 5,344   | △3           | △2   | △5   | 3.10    | 349                     |
| 藤野町    | 3,036   | 10,983  | 5,451   | 5,532   | 20           | 2    | 18   | 3.62    | 169                     |

統計月報

小田原市の人口と世帯

平成4年11月号

本市の動き



表中の人口密度、世帯人員、人口性比の数値は、11月1日現在を、また、出生、死亡、転入、転出の数値は、10月中1日当たりの数値を示します。

1 人口・世帯数 平成4年11月1日現在（前月との比較増減）

人口 196,095人 84人増  
 男 97,077人 54人増  
 女 99,018人 30人増  
 世帯数 63,754世帯 76世帯増

2 本庁・支所別人口・世帯数と前1か月の増減内訳

(平成4年11月1日現在)

| 区分  | 世帯数    | 総数      | 男      | 女      | 世帯増減 | 人口増減 | 市内移動 | 自然増減 | 社会増減 |
|-----|--------|---------|--------|--------|------|------|------|------|------|
| 合計  | 63,754 | 196,095 | 97,077 | 99,018 | 76   | 84   | 0    | 34   | 50   |
| 本庁  | 29,096 | 86,026  | 42,010 | 44,016 | 20   | -3   | -18  | 7    | 8    |
| 大窪  | 2,534  | 7,779   | 3,619  | 4,160  | 9    | 9    | -1   | -1   | 11   |
| 早川  | 1,457  | 4,316   | 2,090  | 2,226  | 3    | -3   | -2   | -4   | 3    |
| 下府中 | 6,692  | 19,723  | 10,079 | 9,644  | -10  | 0    | -4   | 11   | -7   |
| 桜井  | 4,079  | 12,742  | 6,283  | 6,459  | 14   | 25   | 10   | 5    | 10   |
| 豊川  | 2,632  | 8,701   | 4,412  | 4,289  | -2   | 0    | -3   | 5    | -2   |
| 上府中 | 2,272  | 7,644   | 3,872  | 3,772  | -3   | -11  | -7   | 1    | -5   |
| 下曾我 | 953    | 3,960   | 1,968  | 1,992  | -1   | 0    | -2   | 1    | 1    |
| 国府津 | 4,056  | 12,555  | 6,417  | 6,138  | 5    | 7    | 13   | 1    | -7   |
| 酒匂  | 5,361  | 15,777  | 7,967  | 7,810  | 33   | 58   | 14   | 15   | 29   |
| 片浦  | 559    | 2,195   | 1,049  | 1,146  | 0    | -4   | 1    | -4   | -1   |
| 曾我  | 811    | 2,999   | 1,478  | 1,521  | 1    | 1    | -1   | 0    | 2    |
| 橋   | 3,252  | 11,678  | 5,833  | 5,845  | 7    | 5    | 0    | -3   | 8    |

3 10月中の人口動態

| 区分   | 計   | 男   | 女   |
|------|-----|-----|-----|
| 総数   | 84  | 54  | 30  |
| 自然増減 | 34  | 24  | 10  |
| 出生   | 144 | 77  | 67  |
| 死亡   | 110 | 53  | 57  |
| 社会増減 | 50  | 30  | 20  |
| 転入   | 577 | 288 | 289 |
| 県外から | 272 | 140 | 132 |
| 県内から | 289 | 141 | 148 |
| その他  | 16  | 7   | 9   |
| 転出   | 527 | 258 | 269 |
| 県外へ  | 204 | 110 | 94  |
| 県内へ  | 314 | 144 | 170 |
| その他  | 9   | 4   | 5   |

\*小田原市の人口と世帯は、神奈川県統計調査条例に基づき毎月実施していますが、調査は、5年ごとに行われる国勢調査の人口・世帯数を基礎として住民基本台帳法、外国人登録法及び戸籍法の定めによる転入、転出、出生、死亡の月間の届出数を毎月加減する方法により実施しています。

このため、国勢調査実施年の10月1日現在の人口を、確定人口と、またそれ以外の1日現在の人口を、推計人口と呼んでいます。

人口と世帯

平成4年9月1日現在

| 市区町村  | 世帯数       | 人口        |           |           | 前1か月の増加人口の内訳 |        |      | 1世帯り人口 | 人口密度(1km <sup>2</sup> ) |
|-------|-----------|-----------|-----------|-----------|--------------|--------|------|--------|-------------------------|
|       |           | 総数        | 男         | 女         | 計            | 自然増減   | 社会増減 |        |                         |
| 県計    | 2,979,979 | 8,135,110 | 4,178,169 | 3,956,941 | 4,162        | 3,678  | 484  | 2.73   | 3,373                   |
| 市部計   | 2,858,087 | 7,756,315 | 3,988,643 | 3,767,672 | 3,737        | 3,586  | 151  | 2.71   | 4,950                   |
| 郡部計   | 121,892   | 378,795   | 189,526   | 189,269   | 425          | 92     | 333  | 3.11   | 448                     |
| 横浜市   | 1,216,229 | 3,271,695 | 1,675,866 | 1,595,829 | 810          | 1,489△ | 679  | 2.69   | 7,517                   |
| 鶴見区   | 101,958   | 253,647   | 133,240   | 120,407△  | 150          | 103△   | 253  | 2.49   | 7,668                   |
| 神奈川区  | 85,768    | 207,676   | 108,256   | 99,420△   | 35           | 59△    | 94   | 2.42   | 8,744                   |
| 西区    | 32,054    | 75,917    | 38,477    | 37,440△   | 193          | 17△    | 210  | 2.37   | 11,115                  |
| 中区    | 51,668    | 117,327   | 60,903    | 56,424△   | 180△         | 7△     | 173  | 2.27   | 6,014                   |
| 南区    | 76,966    | 195,105   | 98,154    | 96,951△   | 68           | 10△    | 78   | 2.53   | 15,448                  |
| 港南区   | 77,139    | 225,142   | 114,185   | 110,957△  | 221          | 106△   | 327  | 2.92   | 11,308                  |
| 保土ヶ谷区 | 73,033    | 196,307   | 100,057   | 96,250△   | 60           | 78△    | 138  | 2.69   | 8,960                   |
| 旭区    | 86,888    | 252,013   | 127,753   | 124,260   | 108          | 123△   | 15   | 2.90   | 7,665                   |
| 磯子区   | 63,939    | 170,235   | 86,035    | 84,200△   | 53           | 70△    | 123  | 2.66   | 8,848                   |
| 金沢区   | 70,465    | 201,405   | 101,904   | 99,501△   | 29           | 72△    | 101  | 2.86   | 6,531                   |
| 港北区   | 127,714   | 317,170   | 164,374   | 152,796   | 389          | 221    | 168  | 2.48   | 7,258                   |
| 緑区    | 157,747   | 438,839   | 226,866   | 211,973   | 891          | 334    | 557  | 2.78   | 5,765                   |
| 戸塚区   | 84,508    | 242,202   | 124,057   | 118,145   | 9            | 131△   | 122  | 2.87   | 6,771                   |
| 栄区    | 42,034    | 124,692   | 62,433    | 62,259    | 104          | 38     | 66   | 2.97   | 6,755                   |
| 泉区    | 42,547    | 132,252   | 66,917    | 65,335    | 284          | 61     | 223  | 3.11   | 5,616                   |
| 瀬谷区   | 41,801    | 121,766   | 62,255    | 59,511    | 14           | 73△    | 59   | 2.91   | 7,133                   |
| 川崎市   | 488,955   | 1,195,294 | 629,848   | 565,446   | 318          | 716△   | 398  | 2.44   | 8,412                   |
| 川崎区   | 83,198    | 201,507   | 107,723   | 93,784△   | 76           | 55△    | 131  | 2.42   | 5,220                   |
| 幸区    | 55,782    | 142,052   | 73,840    | 68,212△   | 18           | 61△    | 79   | 2.55   | 14,135                  |
| 中原区   | 87,176    | 190,904   | 102,465   | 88,439△   | 36           | 121△   | 151  | 2.19   | 12,996                  |
| 高津区   | 70,539    | 168,688   | 89,467    | 79,221    | 44           | 128△   | 84   | 2.39   | 10,311                  |
| 宮前区   | 67,188    | 181,563   | 93,556    | 88,007    | 0            | 134△   | 134  | 2.70   | 9,756                   |
| 多摩区   | 77,472    | 181,336   | 97,147    | 84,189    | 296          | 141    | 155  | 2.34   | 8,850                   |
| 麻生区   | 47,600    | 129,244   | 65,650    | 63,594    | 102          | 76     | 26   | 2.72   | 5,549                   |
| 横須賀市  | 144,675   | 435,923   | 221,775   | 214,148   | 81           | 90△    | 9    | 3.01   | 4,364                   |
| 平塚市   | 85,525    | 250,107   | 128,672   | 121,435   | 244          | 120    | 124  | 2.92   | 3,689                   |
| 鎌倉市   | 62,972    | 173,726   | 84,589    | 89,137△   | 40△          | 5△     | 35   | 2.76   | 4,385                   |
| 藤沢市   | 130,925   | 358,270   | 183,217   | 175,053   | 288          | 168    | 120  | 2.74   | 5,156                   |
| 小田原市  | 63,635    | 196,040   | 97,005    | 99,035    | 167          | 74     | 93   | 3.08   | 1,719                   |
| 茅ヶ崎市  | 70,522    | 207,065   | 103,566   | 103,499   | 331          | 70     | 261  | 2.94   | 5,799                   |

4 統計情報

—小田原市の労働力状態(平成2年国勢調査結果)—

平成2年国勢調査では、15歳以上人口の経済活動の状況(労働力状態)について、平成2年9月24日から30日までの1週間に「仕事をしたかどうかの別」により、「労働力人口」と呼ばれる、仕事をしていた「就業者」、仕事をしなかったが、仕事を探していた「完全失業者」と家事や通学をしていた「非労働力人口」に区分しています。

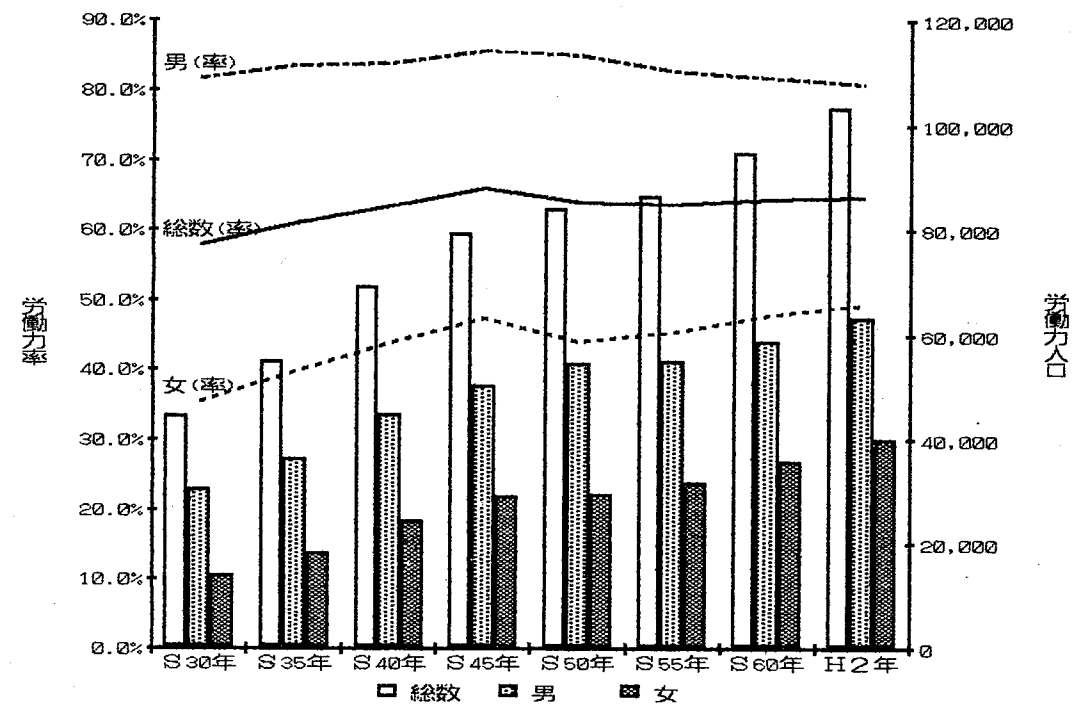
本市の平成2年国勢調査による労働力人口を5年前と比べてみると、人数で8,637人、率にして9.13%の増加となり、総数で103,278人(男63,166人、女40,112人)、率で64.8%(男80.9%、女49.4%)となっています。

本市では、高度経済成長期の昭和30年代から40年代前半までは、5年ごとに約10,000人を超える増加を示し、増加率でも14%~26%の高い伸びを続けてきました。

しかし、昭和48年の石油危機による経済不況を経た昭和50年には、45年に比べ4,754人、増加率で6.00%、昭和55年には、50年に比べ2,443人、増加率で2.91%と、戦後最低の増加を示しました。

その後、経済が安定成長へ移行するとともに増加数、増加率ともに回復し、昭和60年には、55年に比べ8,198人、増加率で9.48%、平成2年には、60年に比べ8,637人、率にして9.13%の増加と、昭和60年以降は、人数で8,000人台、率にして9%台の堅調な伸びを示しています。

労働力率・労働力人口の推移  
(昭和30年~平成2年)



| 区分     | 世帯数   | 総数     | 男     | 女     | 世帯増減 | 人口増減 | 市内移動 | 自然増減 | 社会増減 |
|--------|-------|--------|-------|-------|------|------|------|------|------|
| 東大友    | 36    | 141    | 73    | 68    | 0    | 0    | 0    | 0    | 0    |
| 西大友    | 169   | 599    | 294   | 305   | -2   | -6   | -1   | 0    | -5   |
| 延清     | 148   | 472    | 246   | 226   | 0    | -1   | 0    | 0    | -1   |
| 曾我原    | 328   | 1,137  | 558   | 579   | 1    | -1   | -1   | 0    | 0    |
| 曾我谷津   | 224   | 886    | 420   | 466   | -1   | -1   | -2   | 1    | 0    |
| 曾我別所   | 256   | 925    | 462   | 463   | 0    | 3    | 2    | 0    | 1    |
| 曾我岸    | 144   | 1,008  | 527   | 481   | -1   | -1   | -1   | 0    | 0    |
| 国府津一丁目 | 116   | 335    | 168   | 167   | -1   | -8   | -7   | 0    | -1   |
| 国府津二丁目 | 277   | 781    | 384   | 397   | -3   | -9   | -9   | 0    | 0    |
| 国府津三丁目 | 228   | 670    | 333   | 337   | -2   | -2   | -3   | 0    | 1    |
| 国府津四丁目 | 159   | 534    | 259   | 275   | 3    | 5    | 4    | 0    | 1    |
| 国府津五丁目 | 205   | 639    | 316   | 323   | 0    | 2    | 1    | 1    | 0    |
| 国府津    | 1,872 | 5,879  | 2,973 | 2,906 | -3   | -13  | -3   | 1    | -11  |
| 国府津計   | 2,857 | 8,838  | 4,433 | 4,405 | -6   | -25  | -17  | 2    | -10  |
| 田島     | 942   | 3,159  | 1,639 | 1,520 | 8    | 22   | 22   | 0    | 0    |
| 酒匂一丁目  | 727   | 2,063  | 1,033 | 1,030 | 6    | 4    | 0    | 2    | 2    |
| 酒匂二丁目  | 953   | 2,873  | 1,460 | 1,413 | 7    | 21   | 12   | 1    | 8    |
| 酒匂三丁目  | 380   | 1,106  | 559   | 547   | 3    | 5    | -3   | 2    | 6    |
| 酒匂四丁目  | 417   | 1,308  | 659   | 649   | 3    | 9    | 7    | 1    | 1    |
| 酒匂五丁目  | 410   | 1,288  | 638   | 650   | -3   | -10  | -2   | -2   | -6   |
| 酒匂六丁目  | 271   | 809    | 419   | 390   | 4    | 7    | -2   | 4    | 5    |
| 酒匂七丁目  | 71    | 130    | 89    | 41    | 0    | 2    | 0    | 1    | 1    |
| 酒匂     | 225   | 691    | 351   | 340   | -1   | 0    | -1   | 1    | 0    |
| 酒匂計    | 3,454 | 10,268 | 5,208 | 5,060 | 19   | 38   | 11   | 10   | 17   |
| 西酒匂一丁目 | 333   | 664    | 397   | 267   | 0    | -1   | 0    | 0    | -1   |
| 西酒匂二丁目 | 141   | 456    | 220   | 236   | 1    | 3    | 0    | 1    | 2    |
| 西酒匂三丁目 | 198   | 586    | 282   | 304   | -1   | -1   | -1   | 1    | -1   |
| 西酒匂計   | 672   | 1,706  | 899   | 807   | 0    | 1    | -1   | 2    | 0    |
| 小八幡一丁目 | 337   | 1,044  | 515   | 529   | -1   | 1    | 0    | 2    | -1   |
| 小八幡二丁目 | 527   | 1,734  | 844   | 890   | 6    | 9    | 1    | 0    | 8    |
| 小八幡三丁目 | 414   | 1,164  | 561   | 603   | 2    | 3    | 3    | 2    | -2   |
| 小八幡四丁目 | 201   | 581    | 301   | 280   | 7    | 9    | 2    | 0    | 7    |
| 小八幡    | 38    | 106    | 49    | 57    | -1   | -2   | 0    | 0    | -2   |
| 小八幡計   | 1,517 | 4,629  | 2,270 | 2,359 | 13   | 20   | 6    | 4    | 10   |
| 石橋     | 85    | 351    | 170   | 181   | 0    | -1   | 0    | -1   | 0    |
| 米神     | 125   | 530    | 247   | 283   | 0    | -2   | -1   | -1   | 0    |
| 根府川    | 230   | 802    | 382   | 420   | 0    | 1    | 2    | 0    | -1   |
| 江之浦    | 119   | 512    | 250   | 262   | 0    | -2   | 0    | -2   | 0    |
| 上曾我    | 204   | 906    | 446   | 460   | 0    | 0    | 0    | -1   | 1    |
| 下大井    | 195   | 773    | 386   | 387   | 0    | -5   | -1   | 0    | -4   |
| 鬼柳     | 369   | 1,133  | 555   | 578   | 1    | 5    | 0    | 1    | 4    |
| 曾我大沢   | 44    | 191    | 92    | 99    | 0    | 1    | 0    | 0    | 1    |
| 前川     | 1,076 | 3,459  | 1,799 | 1,660 | 7    | 8    | 3    | -2   | 7    |
| 羽根尾    | 169   | 581    | 283   | 298   | 0    | -3   | -2   | -1   | 0    |
| 中村原    | 874   | 3,050  | 1,538 | 1,512 | -1   | 3    | 5    | -1   | -1   |
| 上町     | 67    | 261    | 128   | 133   | 0    | -1   | 0    | 0    | -1   |
| 小船     | 179   | 743    | 381   | 362   | 1    | 0    | -2   | 0    | 2    |
| 山西     | 29    | 125    | 59    | 66    | 0    | -1   | -1   | 0    | 0    |
| 沼代     | 80    | 387    | 193   | 194   | 1    | 1    | 1    | 0    | 0    |
| 小竹     | 982   | 3,508  | 1,744 | 1,764 | 2    | 7    | 1    | 0    | 6    |

\* 表中の0は、該当数値なしを示します。

5 町丁字別人口・世帯数

(平成4年11月1日現在)

| 区分    | 世帯数    | 総数      | 男      | 女      | 世帯増減 | 人口増減 | 市内移動 | 自然増減 | 社会増減 |
|-------|--------|---------|--------|--------|------|------|------|------|------|
| 合計    | 63,754 | 196,095 | 97,077 | 99,018 | 76   | 84   | 0    | 34   | 50   |
| 栄町一丁目 | 284    | 871     | 371    | 500    | 2    | 3    | 3    | 0    | 0    |
| 栄町二丁目 | 350    | 958     | 468    | 490    | 3    | 4    | 2    | -2   | 4    |
| 栄町三丁目 | 481    | 1,197   | 583    | 614    | 1    | 1    | 0    | -1   | 2    |
| 栄町四丁目 | 329    | 945     | 442    | 503    | 0    | -2   | 1    | -1   | -2   |
| 栄町計   | 1,444  | 3,971   | 1,864  | 2,107  | 6    | 6    | 6    | -4   | 4    |
| 中町一丁目 | 524    | 1,438   | 673    | 765    | -2   | -13  | -9   | -1   | -3   |
| 中町二丁目 | 396    | 1,185   | 564    | 621    | -5   | -17  | -11  | -2   | -4   |
| 中町三丁目 | 252    | 765     | 380    | 385    | -2   | -3   | 0    | -3   | 0    |
| 中町計   | 1,172  | 3,388   | 1,617  | 1,771  | -9   | -33  | -20  | -6   | -7   |
| 浜町一丁目 | 398    | 1,153   | 542    | 611    | 1    | 2    | 0    | 1    | 1    |
| 浜町二丁目 | 431    | 1,179   | 578    | 601    | -1   | -2   | 0    | -1   | -1   |
| 浜町三丁目 | 462    | 1,300   | 617    | 683    | 4    | 12   | 2    | 0    | 10   |
| 浜町四丁目 | 458    | 1,500   | 726    | 774    | 2    | -7   | -4   | -3   | 0    |
| 浜町計   | 1,749  | 5,132   | 2,463  | 2,669  | 6    | 5    | -2   | -3   | 10   |
| 本町一丁目 | 198    | 563     | 243    | 320    | 2    | -2   | -4   | 0    | 2    |
| 本町二丁目 | 282    | 810     | 352    | 458    | -3   | -6   | -1   | -1   | -4   |
| 本町三丁目 | 358    | 1,091   | 492    | 599    | 0    | 0    | 0    | 0    | 0    |
| 本町四丁目 | 382    | 1,049   | 501    | 548    | 1    | -2   | 3    | 0    | -5   |
| 本町計   | 1,220  | 3,513   | 1,588  | 1,925  | 0    | -10  | -2   | -1   | -7   |
| 城内    | 34     | 96      | 47     | 49     | 0    | -1   | 0    | 0    | -1   |
| 南町一丁目 | 223    | 686     | 336    | 350    | 0    | -3   | -2   | -1   | 0    |
| 南町二丁目 | 194    | 564     | 266    | 298    | -1   | -5   | -1   | 1    | -5   |
| 南町三丁目 | 339    | 961     | 456    | 505    | -1   | -6   | -1   | 0    | -5   |
| 南町四丁目 | 259    | 706     | 307    | 399    | 1    | 1    | 0    | 0    | 1    |
| 南町計   | 1,015  | 2,917   | 1,365  | 1,552  | -1   | -13  | -4   | 0    | -9   |
| 寿町一丁目 | 271    | 776     | 385    | 391    | 4    | 8    | 3    | 2    | 3    |
| 寿町二丁目 | 155    | 439     | 218    | 221    | 0    | 2    | 4    | 0    | -2   |
| 寿町三丁目 | 388    | 1,107   | 576    | 531    | -3   | -1   | -3   | 1    | 1    |
| 寿町四丁目 | 353    | 1,140   | 553    | 587    | 0    | -5   | -5   | 0    | 0    |
| 寿町五丁目 | 525    | 1,190   | 623    | 567    | -1   | -2   | -3   | 3    | -2   |
| 寿町計   | 1,692  | 4,652   | 2,355  | 2,297  | 0    | 2    | -4   | 6    | 0    |
| 東町一丁目 | 702    | 2,082   | 1,019  | 1,063  | 1    | -2   | -3   | 0    | 1    |
| 東町二丁目 | 189    | 601     | 272    | 329    | 0    | -4   | 0    | -1   | -3   |
| 東町三丁目 | 445    | 1,314   | 673    | 641    | 3    | 7    | 3    | -1   | 5    |
| 東町四丁目 | 192    | 600     | 285    | 315    | -1   | -2   | -5   | 0    | 3    |
| 東町五丁目 | 233    | 639     | 305    | 334    | -2   | -5   | -3   | -2   | 0    |
| 東町計   | 1,761  | 5,236   | 2,554  | 2,682  | 1    | -6   | -8   | -4   | 6    |
| 城山一丁目 | 650    | 1,864   | 911    | 953    | -3   | -7   | 1    | -3   | -5   |
| 城山二丁目 | 543    | 1,496   | 712    | 784    | 6    | 11   | 7    | 0    | 4    |
| 城山三丁目 | 547    | 1,542   | 757    | 785    | -1   | 0    | -5   | 0    | 5    |
| 城山四丁目 | 178    | 549     | 248    | 301    | 0    | -2   | -2   | 0    | 0    |
| 城山計   | 1,918  | 5,451   | 2,628  | 2,823  | 2    | 2    | 1    | -3   | 4    |
| 扇町一丁目 | 1,021  | 2,762   | 1,403  | 1,359  | -2   | -1   | 4    | 0    | -5   |
| 扇町二丁目 | 681    | 1,934   | 936    | 998    | 1    | 1    | -3   | 1    | 3    |
| 扇町三丁目 | 513    | 1,439   | 734    | 705    | 0    | -1   | 6    | -2   | -5   |
| 扇町四丁目 | 148    | 280     | 171    | 109    | 2    | 1    | -1   | -1   | 3    |
| 扇町五丁目 | 548    | 1,702   | 840    | 862    | -3   | -4   | -2   | -1   | -1   |
| 扇町六丁目 | 1      | 1       | 1      | 0      | 0    | 0    | 0    | 0    | 0    |
| 扇町計   | 2,912  | 8,118   | 4,085  | 4,033  | -2   | -4   | 4    | -3   | -5   |

| 区分     | 世帯数   | 総数     | 男     | 女     | 世帯増減 | 人口増減 | 市内移動 | 自然増減 | 社会増減 |
|--------|-------|--------|-------|-------|------|------|------|------|------|
| 緑      | 1     | 8      | 5     | 3     | 0    | 0    | 0    | 0    | 0    |
| 十字     | 16    | 44     | 18    | 26    | 0    | 0    | 0    | 0    | 0    |
| 萩窪     | 1,093 | 3,345  | 1,644 | 1,701 | -2   | -14  | -15  | 1    | 0    |
| 谷津     | 25    | 84     | 43    | 41    | 1    | 0    | 0    | 0    | 0    |
| 池上     | 117   | 256    | 133   | 123   | 1    | 1    | 0    | 0    | 1    |
| 井細田    | 45    | 100    | 49    | 51    | 1    | 2    | 1    | 1    | 0    |
| 多古     | 253   | 689    | 341   | 348   | 2    | 5    | 0    | 0    | 5    |
| 蓮正寺    | 2,830 | 8,305  | 3,993 | 4,312 | 1    | 23   | 11   | 10   | 2    |
| 中曾根    | 668   | 2,130  | 1,083 | 1,047 | 0    | 3    | 4    | 0    | -1   |
| 飯田岡    | 1,566 | 4,712  | 2,340 | 2,372 | 8    | 6    | -2   | 0    | 8    |
| 堀之内    | 754   | 2,242  | 1,105 | 1,137 | 3    | -3   | -9   | -1   | 7    |
| 柳新田    | 161   | 528    | 277   | 251   | 1    | 0    | 0    | 0    | 0    |
| 小台     | 387   | 1,227  | 599   | 628   | 1    | 7    | 1    | 4    | 2    |
| 新屋     | 550   | 1,684  | 850   | 834   | 2    | 4    | 2    | 1    | 1    |
| 府川     | 367   | 1,203  | 595   | 608   | 0    | -2   | 2    | 0    | -4   |
| 北ノ窪    | 599   | 1,968  | 932   | 1,036 | 3    | 6    | 5    | 0    | 1    |
| 清水新田   | 247   | 818    | 406   | 412   | 2    | 3    | 0    | 0    | 3    |
| 穴部     | 487   | 1,683  | 801   | 882   | -1   | 4    | 4    | -2   | 2    |
| 穴部新田   | 129   | 393    | 190   | 203   | 1    | 0    | 0    | 0    | 0    |
| 久野     | 4,004 | 12,479 | 6,190 | 6,289 | -7   | 5    | 7    | 11   | -13  |
| 板橋     | 1,334 | 3,909  | 1,865 | 2,044 | 2    | 2    | 3    | 0    | -1   |
| 南板橋    | 172   | 444    | 217   | 227   | 3    | 5    | 3    | 0    | 2    |
| 風祭     | 510   | 1,733  | 834   | 899   | 1    | 1    | -2   | 1    | 2    |
| 入生田    | 383   | 1,261  | 506   | 755   | 3    | 0    | -5   | -2   | 7    |
| 水之尾    | 15    | 86     | 47    | 39    | 0    | 0    | 0    | 0    | 0    |
| 早川一丁目  | 183   | 539    | 257   | 282   | 0    | -5   | 1    | -2   | -4   |
| 早川二丁目  | 299   | 757    | 376   | 381   | 0    | -1   | -2   | -1   | 2    |
| 早川三丁目  | 427   | 1,161  | 596   | 565   | 2    | 5    | 1    | 2    | 2    |
| 早川     | 548   | 1,859  | 861   | 998   | 1    | -2   | -2   | -3   | 3    |
| 早川計    | 1,457 | 4,316  | 2,090 | 2,226 | 3    | -3   | -2   | -4   | 3    |
| 下堀     | 511   | 1,420  | 770   | 650   | 1    | 4    | 1    | 0    | 3    |
| 中里     | 1,321 | 4,041  | 2,055 | 1,986 | -1   | -1   | -1   | 4    | -4   |
| 矢作     | 556   | 1,652  | 807   | 845   | -1   | -5   | -4   | 2    | -3   |
| 鴨宮     | 2,030 | 5,938  | 3,002 | 2,936 | -4   | 7    | 8    | 2    | -3   |
| 上新田    | 130   | 390    | 209   | 181   | 0    | 1    | 0    | 1    | 0    |
| 中新田    | 53    | 172    | 90    | 82    | 0    | -1   | -1   | 0    | 0    |
| 下新田    | 100   | 275    | 144   | 131   | 0    | -1   | 0    | -1   | 0    |
| 南鴨宮一丁目 | 322   | 965    | 492   | 473   | 3    | 5    | 4    | 1    | 0    |
| 南鴨宮二丁目 | 798   | 2,278  | 1,161 | 1,117 | -5   | -4   | -6   | 1    | 1    |
| 南鴨宮三丁目 | 642   | 1,888  | 992   | 896   | -2   | -5   | -4   | 0    | -1   |
| 南鴨宮計   | 1,762 | 5,131  | 2,645 | 2,486 | -4   | -4   | -6   | 2    | 0    |
| 曾比     | 1,545 | 4,871  | 2,416 | 2,455 | -1   | 6    | 8    | 1    | -3   |
| 栢山     | 2,534 | 7,871  | 3,867 | 4,004 | 15   | 19   | 2    | 4    | 13   |
| 飯泉     | 1,370 | 4,355  | 2,225 | 2,130 | 0    | 0    | 0    | 3    | -3   |
| 成田     | 910   | 3,121  | 1,584 | 1,537 | -3   | 3    | -3   | 3    | 3    |
| 桑原     | 352   | 1,225  | 603   | 622   | 1    | -3   | 0    | -1   | -2   |
| 別堀     | 196   | 615    | 325   | 290   | -1   | 1    | 0    | 1    | 0    |
| 高田     | 554   | 1,701  | 894   | 807   | -1   | -5   | -6   | -2   | 3    |
| 千代     | 842   | 3,069  | 1,527 | 1,542 | 0    | -8   | -3   | 2    | -7   |
| 永塚     | 327   | 1,047  | 513   | 534   | 1    | 8    | 3    | 0    | 5    |