

# 人口と世帯

## 小田原市の人口と世帯

平成3年12月1日現在  
神奈川県小田原市総務部行政総務課

市町村	世帯数	人口			前1か月の増加人口の内訳			1世帯当たり人口	人口密度(1km <sup>2</sup> )
		総数	男	女	計	自然増減	社会増減		
逗子市	19,774	56,792	27,239	29,553	8	15△	7	2.87	3,275
相模原市	194,392	542,000	279,603	262,397	838	331	507	2.79	5,996
三浦市	16,036	52,756	26,108	26,648	30	1	29	3.29	1,642
秦野市	55,800	158,212	83,796	74,416	229	50	179	2.84	1,527
厚木市	71,108	200,673	106,150	94,523	248	92	156	2.82	2,139
大和市	73,839	198,733	103,154	95,579	373	119	254	2.69	7,344
伊勢原市	31,852	91,959	47,386	44,573	194	70	124	2.89	1,653
海老名市	36,180	107,904	55,595	52,309	119	58	61	2.98	4,166
座間市	42,304	114,467	59,930	54,537	11	51△	40	2.71	6,511
南足柄市	12,806	42,851	21,436	21,415	17	18△	1	3.35	557
綾瀬市	24,917	79,229	41,521	37,708	57	18	39	3.18	3,466
三浦郡葉山町	9,677	29,757	14,319	15,438	11	4	7	3.08	1,746
高座郡寒川町	14,728	45,286	23,869	21,417	40	31	9	3.07	3,375
中郡	19,175	61,439	30,155	31,284	83	10	73	3.20	2,338
大磯町	9,828	31,756	15,589	16,167	7	0	7	3.23	1,845
二宮町	9,347	29,683	14,566	15,117	76	10	66	3.18	3,273
足柄上郡	18,702	65,089	32,567	32,522	67	29	38	3.48	215
中井町	2,853	10,254	5,273	4,981	5	5	0	3.59	512
大井町	4,528	15,173	7,758	7,415	2	11△	9	3.35	1,053
松田町	4,033	13,208	6,465	6,743	22	7	15	3.27	350
山北町	3,881	14,432	7,142	7,290	30	0	30	3.72	64
開成町	3,407	12,022	5,929	6,093	8	6	2	3.53	1,833
足柄下郡	21,618	56,762	26,628	30,134△	42	2△	44	2.63	403
箱根町	8,598	19,308	8,996	10,312△	27	0△	27	2.25	208
真鶴町	3,049	9,591	4,620	4,971	2△	2	4	3.15	1,366
湯河原町	9,971	27,863	13,012	14,851△	17	4△	21	2.79	680
愛甲郡	14,306	44,776	23,659	21,117	18	11	7	3.13	424
愛川町	13,179	41,158	21,699	19,459	25	11	14	3.12	1,200
清川村	1,127	3,618	1,960	1,658△	7	0△	7	3.21	51
津久井郡	21,039	72,157	36,473	35,684	93	34	59	3.43	303
城山町	6,466	21,684	11,024	10,660	30	15	15	3.35	1,090
津久井町	8,113	28,679	14,440	14,239	47	15	32	3.53	235
相模湖町	3,471	10,853	5,586	5,267	10	3	7	3.13	344
藤野町	2,989	10,941	5,423	5,518	6	1	5	3.66	169

### 1 人口・世帯数

人口 195,158人 (136人増)

男 96,512人 (59人増)

女 98,646人 (77人増)

世帯数 62,636世帯 (52世帯増)

\* ( ) 内は、前月との比較による増減を示す。

### 2 11月中の人口動態

区分	計	男	女
総数	136	59	77
自然増減	62	33	29
出生	180	93	87
死亡	118	60	58
社会増減	74	26	48
転入	540	265	275
県外から	271	138	133
県内から	269	127	142
その他	-	-	-
転出	466	239	227
県外へ	181	98	83
県内へ	285	141	144
その他	-	-	-

\*平成2年国勢調査の町丁字別人口・世帯数の確定数が、公表されましたので、本支所、町丁字別人口・世帯数は、確定数に基づく数値に切り替えました。



今月の統計情報は、『小田原市の婚姻の状況について』です。

3 国勢調査等による人口・世帯数

区分	世帯数	人口			1世帯当たり人口	対前回増加人口
		総数	男	女		
昭和15年12月20日	10,749	54,699	27,431	27,268	5.09	-
昭和20年10月1日	12,627	64,577	30,019	34,558	5.11	9,878
昭和25年10月1日	15,465	75,334	36,595	38,739	4.87	10,757
昭和30年10月1日	22,295	113,099	55,656	57,443	5.07	37,765
昭和35年10月1日	26,162	124,813	61,494	63,319	4.77	11,714
昭和40年10月1日	33,649	143,377	70,926	72,451	4.26	18,564
昭和45年10月1日	40,169	156,654	77,491	79,163	3.90	13,277
昭和50年10月1日	47,253	173,519	85,911	87,608	3.67	16,865
昭和55年10月1日	51,809	177,467	87,626	89,841	3.43	3,948
昭和60年10月1日	56,193	185,941	92,046	93,895	3.31	8,474
平成2年10月1日	61,360	193,417	95,677	97,740	3.15	7,476
平成3年11月1日	62,584	195,022	96,453	98,569	3.12	-

4 本庁・支所別人口・世帯数と前1か月の増減内訳

(平成3年12月1日現在)

区分	世帯数	人口	男	女	世帯増減	市内人口移動	自然社会増減
総数	62,636	195,158	96,512	98,646	52	-	136
本庁	28,644	85,654	41,782	43,872	35	19	75
大窪	2,500	7,725	3,606	4,119	1	5	10
早川	1,426	4,293	2,079	2,214	-3	-6	10
下府中	6,635	19,703	10,072	9,631	-8	-36	3
桜井	3,953	12,616	6,233	6,383	11	15	10
豊川	2,664	8,746	4,480	4,266	-6	-13	6
上府中	2,220	7,554	3,824	3,730	6	-8	17
下曾我	961	3,979	1,986	1,993	5	28	4
国府津	3,832	12,367	6,247	6,120	5	-3	10
酒匂	5,218	15,565	7,827	7,738	-2	-3	4
片浦	556	2,242	1,070	1,172	-	-2	2
曾我	813	3,029	1,483	1,546	1	4	-6
橋	3,214	11,685	5,823	5,862	7	-	-9

人口と世帯

平成3年10月1日現在

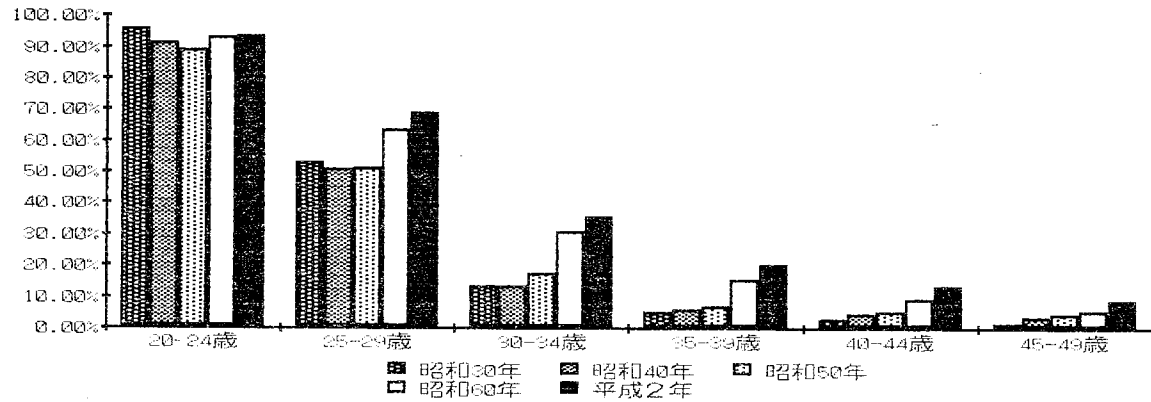
市区町村	世帯数	人口			前1か月の増加人口の内訳			1世帯当たり人口	人口密度(1km <sup>2</sup> )
		総数	男	女	計	自然増減	社会増減		
県計	2,919,270	8,069,545	4,144,866	3,924,679	5,027	3,775	1,252	2.76	3,345
市部計	2,800,025	7,694,279	3,957,196	3,737,083	4,757	3,654	1,103	2.75	4,910
郡部計	119,245	375,266	187,670	187,596	270	121	149	3.15	444
横浜市	1,194,464	3,250,887	1,666,275	1,584,612	1,420	1,601	△181	2.72	7,469
鶴見区	100,199	252,711	132,459	120,252	△27	102	△129	2.52	7,639
神奈川区	84,482	206,951	108,016	98,935	163	90	73	2.45	8,714
西区	31,598	76,433	38,778	37,655	△27	24	△51	2.42	11,191
中区	51,698	116,925	60,739	56,186	250	32	218	2.26	5,993
南区	76,041	195,140	98,186	96,954	196	48	148	2.57	15,451
港南区	76,227	225,151	114,264	110,887	36	120	△84	2.95	11,308
保土ヶ谷区	71,472	195,063	99,660	95,403	△81	75	△156	2.73	8,903
旭区	85,227	250,295	127,114	123,181	29	123	△94	2.94	7,612
磯子区	63,481	170,327	86,292	84,035	△92	80	△172	2.68	8,853
金沢区	69,210	200,165	101,226	98,959	82	87	△5	2.89	6,491
港北区	124,779	313,437	162,732	150,705	359	202	157	2.51	7,172
緑区	153,977	433,015	224,097	208,918	104	268	△164	2.81	5,689
戸塚区	82,573	240,002	122,830	117,172	253	138	115	2.91	6,710
栄区	41,434	124,450	62,319	62,131	58	58	0	3.00	6,742
泉区	41,162	129,879	65,719	64,160	133	62	71	3.16	5,515
瀬谷区	40,904	120,923	61,844	59,079	△16	92	△108	2.96	7,084
川崎市	479,268	1,187,034	625,133	561,901	246	690	△444	2.48	8,354
川崎区	81,960	201,312	107,316	93,996	△89	30	△119	2.46	5,215
幸区	55,065	141,879	73,892	67,987	△122	51	△173	2.58	14,117
中原区	85,704	189,710	101,543	88,171	△10	130	△140	2.21	12,914
高津区	69,033	167,240	88,554	78,686	△41	128	△169	2.42	10,222
宮前区	65,666	180,599	92,952	87,647	140	137	3	2.75	9,704
多摩区	75,223	178,165	95,657	82,508	199	134	65	2.37	8,695
麻生区	46,617	128,125	65,219	62,906	169	80	89	2.75	5,501
横須賀市	142,406	434,957	221,564	213,393	211	85	126	3.05	4,355
平塚市	83,903	248,363	127,772	120,591	184	140	44	2.96	3,663
鎌倉市	62,168	174,019	84,854	89,165	11	21	△10	2.80	4,392
藤沢市	127,789	354,679	181,355	173,324	268	136	132	2.78	5,104
小田原市	62,480	194,916	96,417	98,499	98	61	37	3.12	1,709
茅ヶ崎市	68,539	203,848	101,908	101,940	195	97	98	2.97	5,708

6 統計情報

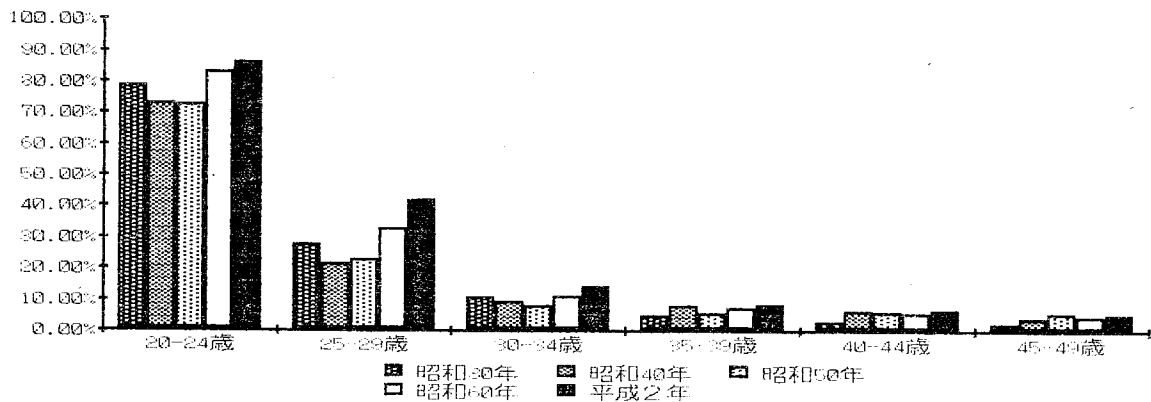
－小田原市の婚姻の状況（平成2年国勢調査結果）－

平成2年国勢調査では、配偶関係を届出の有無にかかわらず、実際の状態により「有配偶」、「未婚」、「死別」、「離別」の四つに区分しています。  
 本市の15歳以上人口の有配偶と未婚の状況を男女別にみると、男子は15歳以上人口78,119人のうち有配偶者48,882人（有配偶率62.6%）、未婚者25,649人（未婚率32.8%）と、また女子は、15歳以上人口81,267人のうち有配偶者48,835人（有配偶率60.1%）、未婚者19,840人（未婚率24.4%）と、有配偶率、未婚率ともに男子が女子を上回っており、この要因として、男子の死別率2.3%に比べ女子は11.9%と高く、夫と死別した女性が多いことがあげられます。  
 昭和30年から平成2年までの未婚率の推移を男女・年齢階級別に比較すると、男子は、25～29歳においては、昭和40年代まで緩やかに低下したが、その後一貫して上昇し52.9%から68.8%へ15.9ポイント増、30～34歳で、13.4%から35.3%へ21.9ポイント増、35～39歳で、5.2%から20.3%へ15.1ポイント増と、また、女子においては多少のバラツキがあるものの、25～29歳で27.4%から41.8%へ14.4ポイント増、30～34歳で、10.5%から14.1%へ3.6ポイント増、35～39歳で、4.6%から8.0%へ3.4ポイント増と、男女とも各年代で上昇しており、晩婚化の傾向がみられ、特に男子の30歳以上の未婚率の上昇が著しくなっています。

年齢5歳階級別未婚率の推移（男子）  
国勢調査結果



年齢5歳階級別未婚率の推移（女子）  
国勢調査結果



5 町丁字別人口・世帯数

（平成3年12月1日現在）

区分	世帯数	総数	男	女	市内移動	自然社会増減
合計	62,636	195,158	96,512	98,646	0	136
栄町一丁目	290	890	383	507	0	-6
栄町二丁目	350	983	477	506	4	3
栄町三丁目	470	1,180	575	605	1	0
栄町四丁目	340	996	462	534	-4	-4
栄町計	1,450	4,049	1,897	2,152	1	-7
中町一丁目	516	1,440	672	768	-5	3
中町二丁目	397	1,230	581	649	3	0
中町三丁目	256	778	377	401	-4	9
中町計	1,169	3,448	1,630	1,818	-6	12
浜町一丁目	397	1,160	537	623	4	-2
浜町二丁目	433	1,201	591	610	-1	3
浜町三丁目	463	1,334	631	703	-9	-1
浜町四丁目	453	1,520	741	779	3	2
浜町計	1,746	5,215	2,500	2,715	-3	2
本町一丁目	201	581	249	332	-3	-5
本町二丁目	284	821	358	463	0	-3
本町三丁目	350	1,094	496	598	2	-3
本町四丁目	371	1,045	495	550	1	1
本町計	1,206	3,541	1,598	1,943	0	-10
城内	34	97	47	50	0	0
南町一丁目	220	703	349	354	0	2
南町二丁目	207	588	277	311	-3	-1
南町三丁目	346	1,013	490	523	-1	1
南町四丁目	256	725	320	405	5	-2
南町計	1,029	3,029	1,436	1,593	1	0
寿町一丁目	263	755	374	381	2	1
寿町二丁目	158	438	221	217	3	2
寿町三丁目	379	1,060	555	505	1	-3
寿町四丁目	362	1,187	581	606	1	-4
寿町五丁目	513	1,169	615	554	-6	5
寿町計	1,675	4,609	2,346	2,263	1	1
東町一丁目	701	2,113	1,022	1,091	1	0
東町二丁目	194	619	278	341	-4	-3
東町三丁目	441	1,309	670	639	-3	-5
東町四丁目	200	628	296	332	1	-1
東町五丁目	237	648	314	334	5	3
東町計	1,773	5,317	2,580	2,737	0	-6
城山一丁目	659	1,873	918	955	-8	0
城山二丁目	499	1,419	669	750	-2	0
城山三丁目	537	1,540	747	793	-12	3
城山四丁目	184	568	259	309	1	2
城山計	1,879	5,400	2,593	2,807	-21	5
扇町一丁目	978	2,696	1,367	1,329	2	8
扇町二丁目	671	1,932	942	990	-2	9
扇町三丁目	502	1,453	753	700	6	5
扇町四丁目	147	277	172	105	-2	0
扇町五丁目	544	1,703	847	856	-6	4
扇町六丁目	1	1	1	0	0	0
扇町計	2,843	8,062	4,082	3,980	-2	26

区分	世帯数	総数	男	女	市内移動	自然社会増減
緑	1	8	5	3	0	0
十字	14	41	16	25	0	0
荻窪	1,072	3,351	1,642	1,709	6	1
谷津	25	87	45	42	0	0
池上	114	259	127	132	1	-1
井細田	36	87	39	48	4	0
多古	234	661	322	339	7	-7
蓮正寺	2,743	8,170	3,924	4,246	13	-5
中曾根	668	2,125	1,081	1,044	-3	1
飯田岡	1,546	4,668	2,320	2,348	-1	8
堀之内	739	2,214	1,083	1,131	3	-1
柳新田	149	513	267	246	3	-1
小台	381	1,219	587	632	4	4
新屋	528	1,654	824	830	9	-1
府川	362	1,204	601	603	-8	2
北ノ窪	580	1,949	927	1,022	8	6
清水新田	244	800	400	400	1	4
穴部	482	1,656	783	873	-3	-2
穴部新田	132	397	195	202	0	-2
久野	3,913	12,191	6,047	6,144	9	46
板橋	1,318	3,868	1,847	2,021	5	10
南板橋	169	442	216	226	-2	-2
風祭	493	1,690	820	870	2	4
入生田	382	1,275	516	759	-5	-2
水之尾	15	83	45	38	0	0
早川一丁目	184	551	258	293	3	4
早川二丁目	293	741	368	373	-2	3
早川三丁目	411	1,138	581	557	-10	0
早川計	538	1,863	872	991	3	3
早川計	1,426	4,293	2,079	2,214	-6	10
下堀	533	1,445	792	653	-2	-3
中里	1,288	3,983	2,032	1,951	-5	1
矢作	548	1,655	812	843	-4	4
鴨宮	2,018	5,946	3,000	2,946	-8	-8
上新田	135	395	211	184	0	-2
中新田	50	171	89	82	-1	0
下新田	103	294	148	146	-4	3
南鴨宮一丁目	322	972	498	474	-4	-1
南鴨宮二丁目	830	2,341	1,213	1,128	2	4
南鴨宮三丁目	581	1,811	924	887	-10	7
南鴨宮計	1,733	5,124	2,635	2,489	-12	10
曾比	1,523	4,867	2,400	2,467	13	2
栢山	2,430	7,749	3,833	3,916	2	8
飯泉	1,365	4,379	2,242	2,137	2	4
成田	948	3,136	1,625	1,511	-11	3
桑原	351	1,231	613	618	-4	-1
別堀	187	589	312	277	8	1
高田	528	1,665	874	791	1	9
千代	827	3,057	1,512	1,545	-16	5
永塚	314	1,013	496	517	-2	2

区分	世帯数	総数	男	女	市内移動	自然社会増減
東大友	37	146	75	71	0	0
西大友	175	608	308	300	-2	1
延清	152	476	247	229	3	-1
曾我原	322	1,147	560	587	24	3
曾我谷津	225	900	434	466	4	-2
曾我別所	263	910	457	453	-4	4
曾我岸	150	1,018	534	484	4	-1
国府津一丁目	113	339	170	169	-4	0
国府津二丁目	278	800	388	412	-1	3
国府津三丁目	223	690	343	347	0	-4
国府津四丁目	159	552	264	288	1	7
国府津五丁目	181	555	270	285	0	-4
国府津計	1,860	5,909	2,976	2,933	10	8
国府津計	2,814	8,845	4,411	4,434	6	10
田島	766	2,995	1,492	1,503	-4	-5
酒匂一丁目	695	2,046	1,007	1,039	-4	1
酒匂二丁目	899	2,765	1,390	1,375	0	-6
酒匂三丁目	388	1,128	559	569	5	11
酒匂四丁目	401	1,266	640	626	-5	-4
酒匂五丁目	398	1,270	631	639	2	5
酒匂六丁目	232	734	366	368	1	3
酒匂七丁目	78	138	94	44	-2	-1
酒匂計	221	677	347	330	0	-2
酒匂計	3,312	10,024	5,034	4,990	-3	7
西酒匂一丁目	337	674	398	276	2	2
西酒匂二丁目	133	419	204	215	6	1
西酒匂三丁目	205	598	299	299	2	-6
西酒匂計	675	1,691	901	790	10	-3
小八幡一丁目	343	1,058	527	531	2	4
小八幡二丁目	504	1,709	822	887	-5	-6
小八幡三丁目	417	1,194	588	606	-1	4
小八幡四丁目	213	598	319	279	-6	-2
小八幡計	31	87	39	48	0	4
小八幡計	1,508	4,646	2,295	2,351	-10	4
石橋	84	363	178	185	0	0
米神	125	530	244	286	-1	-1
根府川	229	814	387	427	-1	1
江之浦	118	535	261	274	0	2
上曾我	201	907	443	464	4	1
下大井	200	794	395	399	3	-3
鬼柳	366	1,134	552	582	-3	-3
曾我大沢	47	198	94	104	0	-1
前川	1,072	3,494	1,819	1,675	-3	4
羽根尾	168	595	291	304	0	-3
中村原	858	3,029	1,523	1,506	-2	-3
上町	66	269	134	135	0	-1
小船	176	738	377	361	0	0
山西	29	130	60	70	0	0
沼代	77	377	188	189	0	0
小竹	970	3,474	1,725	1,749	0	-7

\* 表中の0は、該当数値なしを適宜0と表示した。