

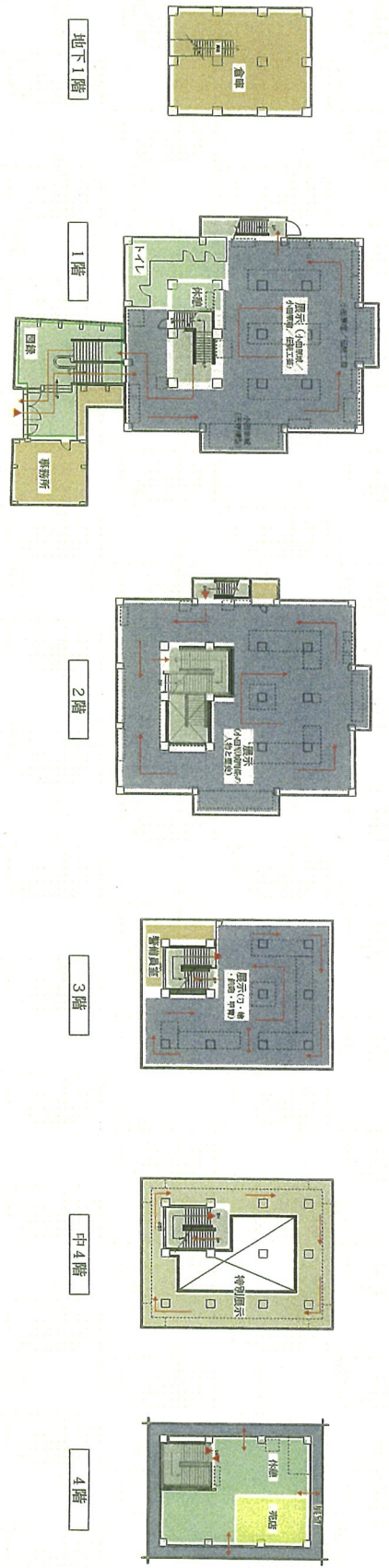
小田原城天守閣の展示改修の考え方について

小田原城天守閣は、耐震診断の結果に基づき耐震補強工法を検討した結果、耐震壁の設置を中心とする強度型補強を行う方向が示された。これにより展示スペースの大幅な縮小が想定されることを踏まえて、展示改修を行う際の基本的な考え方は次のとおりとする。

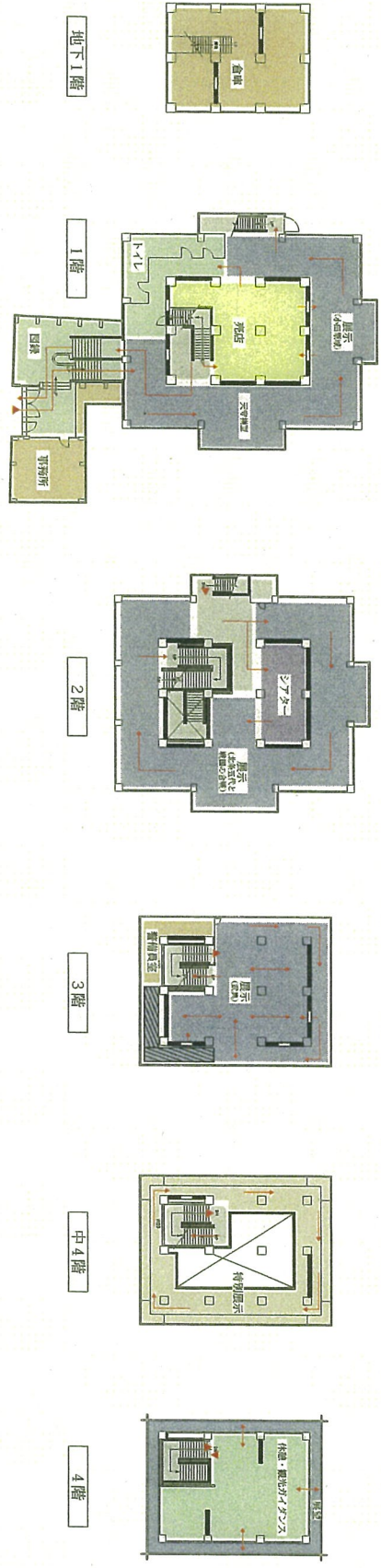
- ・天守閣の耐震改修に伴う展示改修は、将来の木造化を見据えて必要最低限とするが、年間 40 万人を超える有料施設であり、小田原城や小田原の歴史を伝える歴史系資料館として、一定レベルの展示施設にする必要がある。
 - ・耐震壁の設置により、展示空間や動線の変更が必要となるが、売店を 1 階に移動し、4 階を観光ガイドンススペースに位置付ける。
 - ・1 階に展示してある、伝統工芸・物産関係の資料については大幅な縮小もしくは廃止を検討する。
- 上記の点を踏まえて、展示計画案を下記のとおりとする。

	現在	改修後(機能/展示テーマ)	特徴/課題
地階	倉庫	倉庫	<ul style="list-style-type: none"> ・現状維持 ・既存保管物の整理必要
付櫓	券売所/事務所/図録	券売所・事務所・図録	<ul style="list-style-type: none"> ・現状維持
1階	展示 (小田原城/小田原宿/伝統工芸)	【A案】展示/売店 (小田原城(雛形模型・城絵図))	<ul style="list-style-type: none"> ・売店設置 ・耐震壁により既往ケース撤去不可避 ・展示スペース減少のため、保管場所確保 ・雛形模型展示の見せ方
		【B案】展示/売店/シアター (小田原の歴史)	<ul style="list-style-type: none"> ・売店、シアター設置 ・耐震壁により既往ケース撤去不可避 ・展示スペース減少のため、保管場所確保 ・雛形模型展示の見せ方
2階	展示 (小田原城関係の人物と歴史)	【A案】展示/シアター (北条五代と戦国の合戦)	<ul style="list-style-type: none"> ・外壁の既往展示ケース再利用可 ・耐震壁により既往ケース撤去不可避 ・展示スペース減少のため、保管場所確保
		【B案】展示 (小田原城/北条五代と戦国の合戦)	<ul style="list-style-type: none"> ・外壁の既往展示ケース再利用可 ・耐震壁により既往ケース撤去不可避 ・展示スペース減少のため、保管場所確保
3階	展示・管理 (刀・槍・鉄砲・甲冑)	展示/管理 (武具甲冑)	<ul style="list-style-type: none"> ・展示物により、エアタイトケース・免震装置検討 ・耐震壁により既往ケース撤去不可避 ・南東側の展示不向きスペース
中4階	特別展示室	特別展示室	<ul style="list-style-type: none"> ・現状維持 ・展示ケース再利用可能
4階	売店・休憩所	休憩所・観光ガイドンス	<ul style="list-style-type: none"> ・売店移動、 ・観光ガイドンス導入

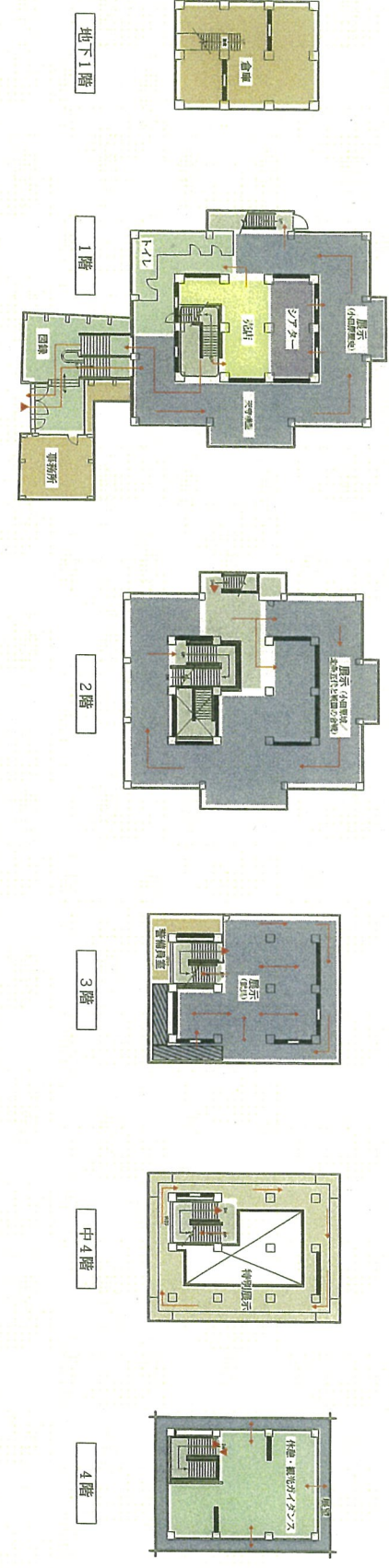
現況



改修案 A



改修案 B



- 展示エリア
- ショップエリア
- 特別展示エリア
- サービスエリア
- 物販 (ショップ) エリア
- 管理エリア
- 上下動線エリア
- 展示不向き
- 耐震補強壁 (開口可)