

7 火 災



平成24年中の火災概要（小田原市のみ）

火災件数	47 件
建物火災	28 件
焼損面積	床面積 : 1,569 m ² 表面積 : 139 m ²
焼損棟数	48 棟
り災世帯	24 世帯
り災人員	59 人
林野火災	0 件
焼損面積	0 a
車両火災	6 件
船舶火災	0 件
その他の火災	13 件
損害見積額	108,144 千円
死者	5 人
負傷者	7 人

過去10年間の火災推移

年別	区分 火災 件数 (件)	建物火災				損害見積額 (千円)	1万人当り の火災件数 (件)
		件数 (件)	焼損棟数 (棟)	焼損面積 (m ²)	り災世帯 (世帯)		
15	76	51	90	6,855	51	550,254	3.8
16	78	43	75	1,767	51	96,707	3.9
17	73	41	69	1,724	45	154,199	3.7
18	69	43	59	1,677	35	201,163	3.5
19	69	47	72	1,549	35	162,251	3.5
20	69	39	52	740	37	53,211	3.5
21	72	40	62	970	43	99,243	3.6
22	82	50	74	1,188	52	52,091	4.1
23	62	32	40	865	31	80,030	3.1
24	47	28	48	1,569	24	108,144	2.4
10 年平均	697	41	64	1,890	40	155,729	3.5

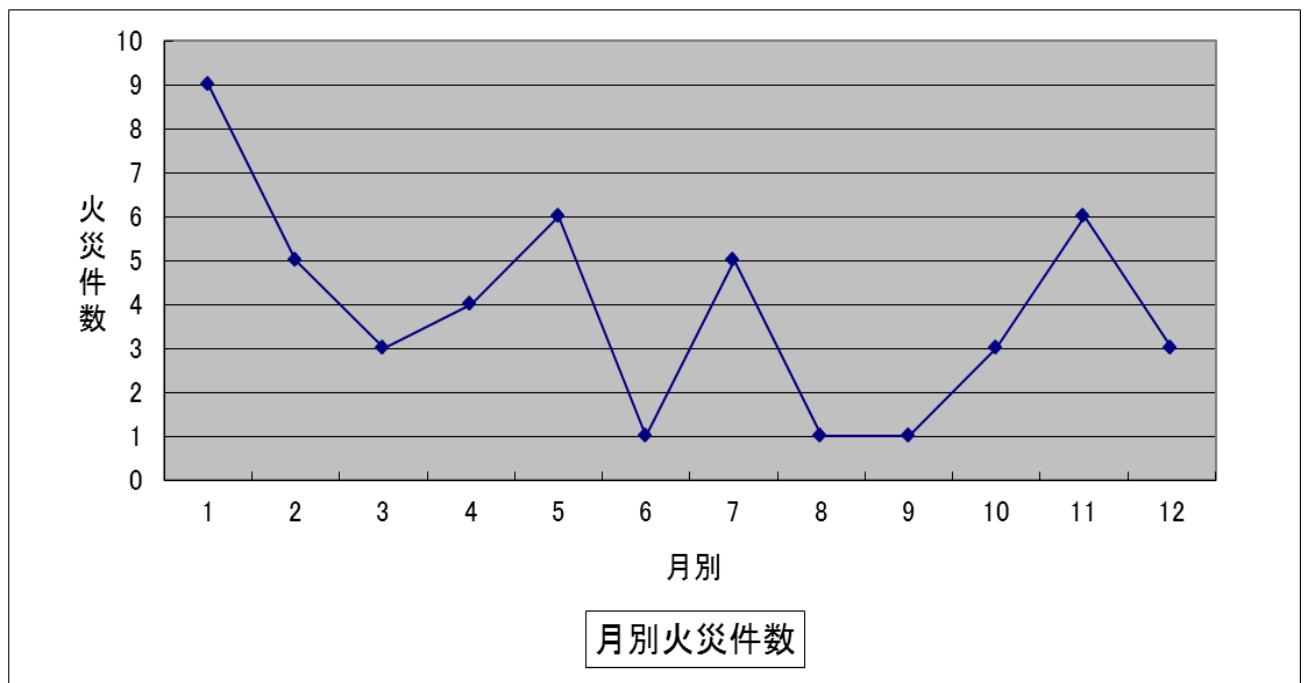
平成24年中の火災概況(小田原市のみ)

区 分			小田原市	神奈川県	全国	
火 災 件 数	合 計		47	2,296	44,102	
	種 別	建物火災	件 数	28	1,336	25,525
			構成比 (%)	59.6	58.2	57.9
	種 別	林野火災	件 数		6	1,176
			構成比 (%)		0.3	2.7
	種 別	車両火災	件 数	6	218	4,534
			構成比 (%)	12.8	9.5	10.3
	種 別	船舶火災	件 数		4	86
			構成比 (%)		0.2	0.2
	種 別	航空機火災	件 数			1
			構成比 (%)		0.0	0.0
	種 別	その他火災	件 数	13	732	12,780
			構成比 (%)	27.7	31.9	29.0
	建 物 り 災 状 況	焼 損 面 積 (m^2)	床 面 積	合 計	1,569	24,626
建物火災1件 あたり平均				56.0	18.4	69.3
表 面 積		合 計	139	4,571	118,160	
		建物火災1件 あたり平均	5.0	3.4	4.6	
焼 損 棟 数		合 計	48	1,693	35,528	
		建物火災1件 あたり平均	1.7	1.3	1.4	
り 災 世 帯		合 計	24	1,272	22,112	
		建物火災1件 あたり平均	0.9	1.0	0.9	
林野焼損面積 (a)		合 計		56	37,177	
		林野火災1件 あたり平均		9.3	31.6	
損 害 見 積 額 (千円)		合 計	108,144	3,113,429	8,926,974	
		火災1件あた り 平 均	2300.9	1356.0	202.4	
死 傷 者	死 者	合 計	5	70	1,720	
		火災1件あた り 平 均	0.1	0.0	0.0	
	負 傷 者	合 計	7	403	6,806	
		火災1件あた り 平 均	0.1	0.2	0.2	

月別火災状況（小田原市のみ）

（平成24年中）

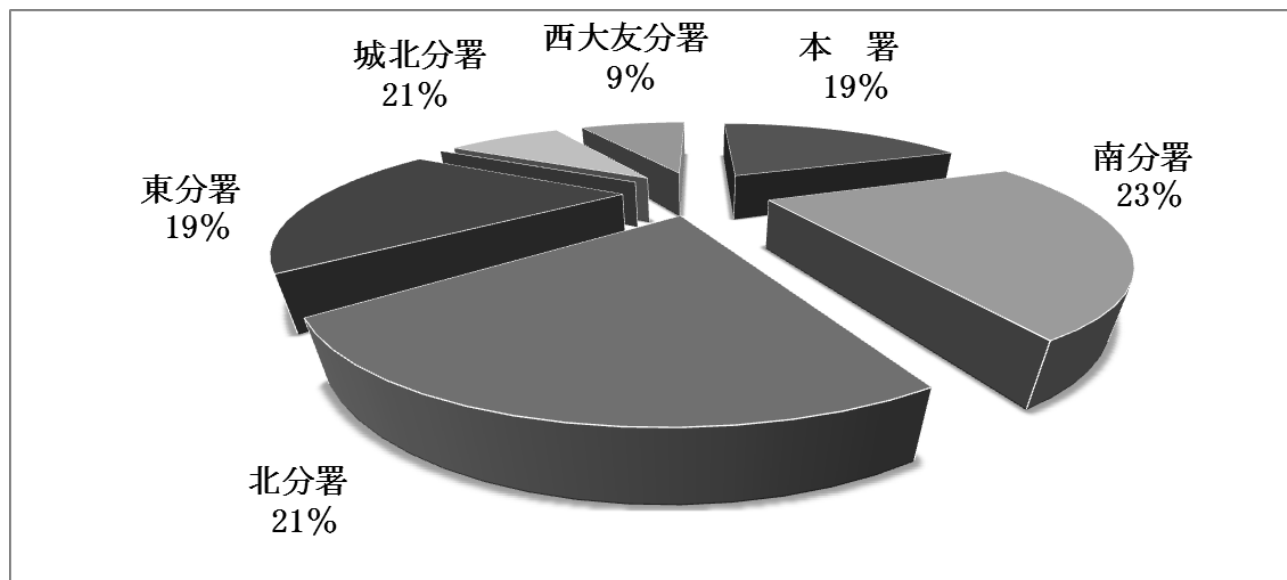
区分 月別	火災件数						建物り災状況									林野 焼損面積 (a)	損害 見積額 (千円)	死傷者					
	合 計	種別					焼損面積 (㎡)		焼損棟数				り災世帯数					り 災 人 員	死 者	負 傷 者			
		建	林	車	船	航	床 面 積	表 面 積	合 計	規模別				規模別									
		物	野	両	機	空				他	全	半	部	ぼ	全						半	小	
計	物	野	両	機	空	他	積	積	計	焼	焼	焼	や	計	損	損	損	員	者	者			
1 月	9	3		1		5	150		3	1		1	1	3	1		2	8		534		4	
2 月	5	1		1		3	39		3	1			2	1	1			2		1,185		2	
3 月	3	3							3				3	1			1	3		4			
4 月	4	1		3			5		1			1		1			1	1		535		2	
5 月	6	4				2	192	95	10	2	1	2	5	5	1		4	12		45,841		1	
6 月	1					1																	
7 月	5	4		1			514	15	9	2		1	6	5			5	15		12,311			
8 月	1	1					185		3	2			1							4,110			
9 月	1	1							1				1	1			1	2		2			
10 月	3	2				1	32		2		1	1		2		1	1	4		3,949		2	
11 月	6	5				1	452	18	10	6	1	2	1	3	1		2	7		39,592		1	
12 月	3	3						11	3			1	2	2			2	5		81			
合計	47	28		6		13	1,569	139	48	14	3	9	22	24	4	1	19	59		108,144		5	7



受持署別火災状況（小田原市のみ）

（平成24年中）

区分 署別	火災件数						建築物災状況										林野 焼損面積 (a)	損害見 積額 (千円)	死傷者			
	合 計	種別					焼損面積 (㎡)		合 計	焼損棟数				り災世帯数					り 災 人 員	死	負 傷 者	
		建	林	車	船	航	床 面 積	表 面 積		合 計	規模別				規模別							
		物	野	両	機	空 の 他					全	半	部	ぼ	全	半						小
本 署	9	6		1		2	190	93	12		2	1	3	6	6	1		5	16		45,845	1
南 分 署	11	4		2		5	466	16	11	5	1	2	3	4	2		2	8		40,785	2	1
北 分 署	10	9				1	372	13	11	3	1	2	5	7	1	1	5	17		8,652		5
東 分 署	9	4		2		3	424	2	8	2		1	5	4			4	10		2,795	1	1
西 分 署																						
城北分署	4	2		1		1			2				2	2			2	5		8		
西大友分署	4	3				1	117	15	4	2		1	1	1			1	3		10,059	1	
合 計	47	28		6		13	1,569	139	48	14	3	9	22	24	4	1	19	59		108,144	5	7

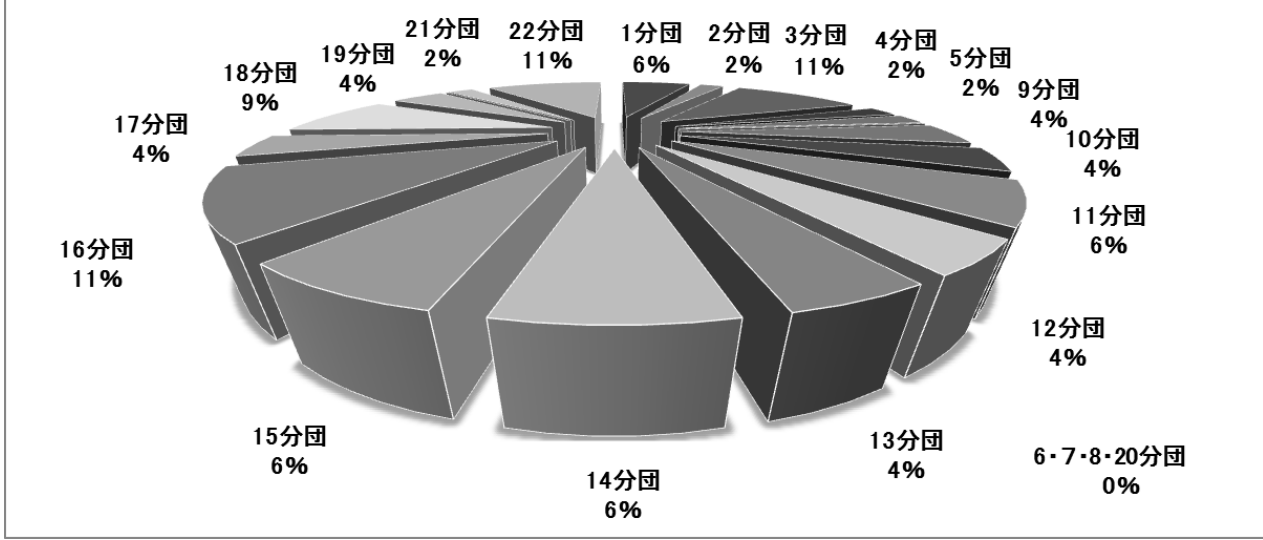


※署別の名称は平成24年中のものを使用

受持分団別火災状況(小田原市のみ)

(平成24年中)

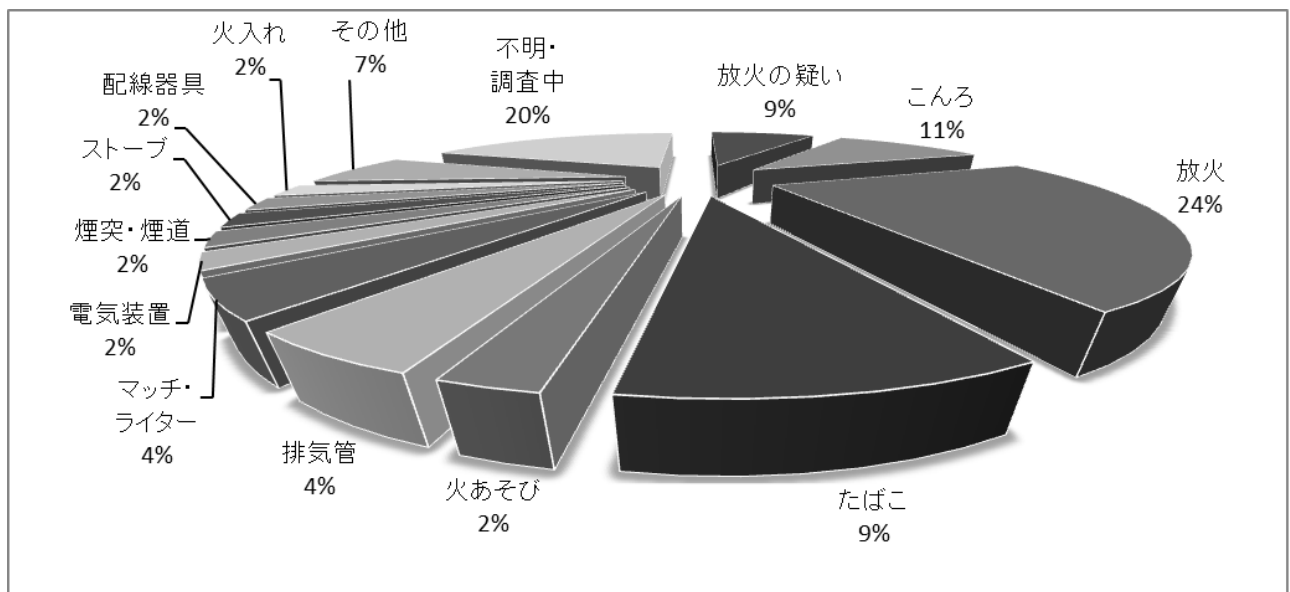
区分 分団別	火災件数						建築物災状況										林野 焼損面積 (a)	損害 見積額 (千円)	死傷者		
	合 計	種別					焼損面積 (㎡)		焼損棟数				り災世帯数			り 災 人 員			死	負 傷 者	
		建	林	車	船	航	床 面 積	表 面 積	合 計	規模別			規模別								
		物	野	両	機	空 の 他				全	半	部	ぼ	全	半						小
第1分団	3	1				2	5	16	4	2	1	1						503			
第2分団	1					1															
第3分団	5	3		1		1	461		7	3		1	3	4	2		2	8	40,032	2	1
第4分団	1			1															250		
第5分団	1					1															
第6分団																					
第7分団																					
第8分団																					
第9分団	2	2					8		2			1	1	2			2	5	329		3
第10分団	2	1				1			1				1						55		
第11分団	3	3					357		5	3	1		1	2	1	1		5	7,922		1
第12分団	2	1		1			7	13	1			1		1			1	2	345		1
第13分団	2	2							2				2	2			2	5	4		
第14分団	3	2				1			2				2	2			2	5	5		
第15分団	3	1				2			1				1						50		
第16分団	5	4		1			5	11	4			2	2	4			4	11	349		1
第17分団	2	1				1	185	82	7	2	1	1	3	2	1		1	5	45,445		
第18分団	4	2		1		1	20		2	1			1	1			1	2	191	1	1
第19分団	2	2					7		2	1			1						267		1
第20分団																					
第21分団	1	1					110	15	2	1		1		1			1	3	9,793		
第22分団	5	2		1		2	404	2	6	1		1	4	3			3	8	2,604		
合計	47	28		6		13	1,569	139	48	14	3	9	22	24	4	1	19	59	108,144	5	7



出火原因別火災状況（小田原市のみ）

（平成24年中）

区分 出火原因	火災件数						建築物災状況										林野焼損面積（a）	損害見積額（千円）	死傷者		
	合	種別					焼損面積（㎡）		焼損棟数				り災世帯数			り災人員			死	負傷者	
		建	林	車	船	航 空 の 他	床 面 積	表 面 積	規模別				規模別								
									全	半	部	ぼ	全	半	小						
計	物	野	両	船	機	積	積	計	焼	焼	焼	や	計	損	損	損	員	者	者		
放火の疑い	4	1				5	16	4	2	1	1								503		
こんろ	5	5				185	84	9	2	1	2	4	6	1		5	11		45,037		
放火	11	4		3		215	11	8	2	1	1	4	2		1	1	7		8,640	2	1
たばこ	4	2				2		2			1	1	2			2	4		172		1
火あそび	1																				
排気管	2			2															440		
マッチ・ライター	2	2				8		2			1	1	2			2	6		328		4
電気装置	1	1				110	15	2	1		1		1			1	3		9,793		
煙突・煙道	1	1						1					1	1			1	4		3	
ストーブ	1	1				20		1	1										140		
配線器具	1	1						1				1								1	
火入れ	1																			1	
その他	3	3				404		7	1			6	3			3	9		2,485		
不明・調査中	9	6		1		620	13	10	5		2	3	6	3		3	12		40,598	3	1
合計	47	28		6		1,569	139	48	14	3	9	22	24	4	1	19	59		108,144	5	7



月別・原因別火災状況（小田原市のみ）

（平成24年中）

月別 出火原因	1月	2月	3月	4月	5月	6月	7月	8月	9月	10月	11月	12月	合計
たばこ		1					1			1	1		4
こんろ					2				1		1	1	5
かまど													
風呂かまど			1										1
炉													
焼却炉													
ストーブ											1		1
こたつ													
ボイラー													
煙突・煙道					1								1
排気管	1			1									2
電気機器													
電気装置							1						1
電灯・電話等の配線													
内燃機関													
配線器具			1										1
火あそび										1			1
マッチ・ライター	2												2
たき火													
溶接・溶断機													
灯火													
衝突の火花													
取灰													
火入れ	1												1
放火	2	1	1	1	2		1	1		1		1	11
放火の疑い	1	1				1					1		4
その他							2					1	3
不明・調査中	2	2		2	1						2		9
合計	9	5	3	4	6	1	5	1	1	3	6	3	47

出火時刻別火災状況（小田原市のみ）

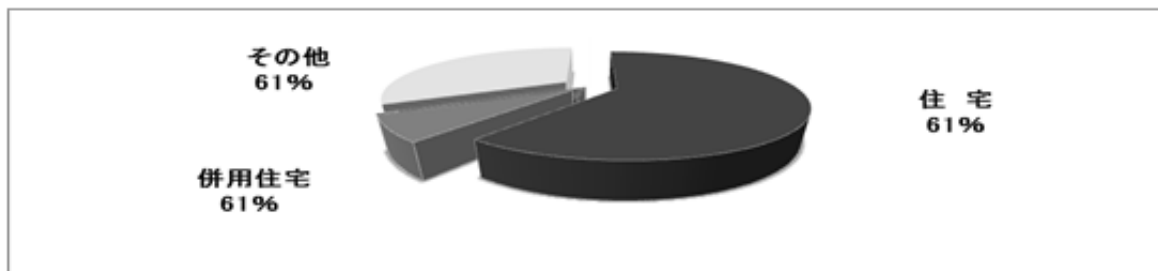
（平成24年中）

区分 出火時刻	火災件数						建物り災状況										林野 焼損面積 (a)	損害 見積額 (千円)	死傷者				
	合 計	種別					焼損面積 (m ²)		焼損棟数				り災世帯数			り 災 人 員			死 者	負 傷 者			
		建	林	車	船	航	床 面 積	表 面 積	合 計	規模別				規模別									
		物	野	両	舶	空				そ の 他	全	半	部	ぼ	全						半	小	
0:00 ～ 0:59	2	2					35	16	5	2	2	1		1		1		3		4,234		1	
1:00 ～ 1:59																							
2:00 ～ 2:59	1	1						11	1			1		1			1	4		75			
3:00 ～ 3:59																							
4:00 ～ 4:59																							
5:00 ～ 5:59	1					1																	
6:00 ～ 6:59	3	2		1			8		2			1	1	1			1	4		383	1	3	
7:00 ～ 7:59																							
8:00 ～ 8:59																							
9:00 ～ 9:59	1	1							1				1	1			1	3		74			
10:00 ～ 10:59																							
11:00 ～ 11:59	3	2				1	589	82	10	3	1	1	5	4	1		3	11		47,431			
12:00 ～ 12:59	6	4		1		1	142	2	4	1		1	2	3	1		2	5		200			
13:00 ～ 13:59	7	5		1		1	154	15	8	2		2	4	5	1		4	11		11,015	2		
14:00 ～ 14:59	1					1																	
15:00 ～ 15:59	3	1				2	7	13	1			1		1			1	2		357		1	
16:00 ～ 16:59	1					1			2				2							420			
17:00 ～ 17:59	2	1				1			1				1							66			
18:00 ～ 18:59	4	3		1			192		5	3			2	1			1	3		4,629	1		
19:00 ～ 19:59	2	2					420		4	2			2	3	1		2	6		38,757			
20:00 ～ 20:59																							
21:00 ～ 21:59																							
22:00 ～ 22:59	5	2		1		2	20		2	1			1	1			1	2		310	1	1	
23:00 ～ 23:59	3	2		1			2		2			1	1	2			2	5		143		1	
出火時刻 不明	2					2														50			
合計	47	28		6		13	1,569	139	48	14	3	9	22	24	4	1	19	59		108,144	5	7	

火元建物の用途別火災状況（建物火災のみ・小田原市のみ）

（平成24年中）

区分 出火建物の用途	建物 火災 件数	焼損面積 (㎡)		焼損棟数				り災世帯数			り 災 人 員	損害見積額 (千円)	死傷者			
		床 面 積	表 面 積	合 計	規模別				合 計	規模別			死 者	負 傷 者		
					全 焼	半 焼	部 焼	ぼ や		全 損					半 損	小 損
住宅	17	343	28	20	3	1	5	11	16	2	1	13	37	15,700	2	7
併用住宅	2		13	2			2		2			2	6	83		
共同住宅																
劇場																
公会堂																
キャバレー																
遊技場																
料理店																
飲食店																
物品販売店舗																
旅館																
病院																
福祉施設																
幼稚園																
学校																
図書館																
特殊浴場																
公衆浴場																
停車場																
神社・寺院																
工場																
スタジオ																
駐車場																
倉庫																
事務所																
複合用途（特定）																
複合用途（非特定）																
地下街																
文化財																
その他	9	1,226	98	24	11	2	2	9	6	2		4	16	91,126	1	
建物以外が火元																
合計	28	1,569	139	46	14	3	9	20	24	4	1	19	59	106,909	3	7



昭和 23 年以降の火災記録（小田原市のみ）

順位		1 位	2 位	3 位
区分				
火災件数	1 日	6 件 (昭和 37 年 11 月 8 日) (昭和 60 年 5 月 16 日)	5 件 (昭和 38 年 1 月 9 日) (昭和 38 年 12 月 27 日) (昭和 49 年 12 月 19 日)	4 件 (昭和 40、41、43、46、51、58 年に各 1 回) (昭和 49 年に 2 回) (昭和 45 年に 3 回)
	1 か月	37 件 (昭和 45 年 1 月)	30 件 (昭和 49 年 1 月)	28 件 (昭和 48 年 12 月) (昭和 51 年 1 月)
	1 年	157 件 (昭和 46 年)	156 件 (昭和 45 年)	146 件 (昭和 42 年)
建物焼損面積	1 日	14,335 m ² (昭和 26 年 11 月 28 日)	4,120 m ² (昭和 48 年 10 月 7 日)	2,672 m ² (昭和 45 年 1 月 19 日)
	1 か月	14,365 m ² (昭和 26 年 11 月)	4,123 m ² (昭和 48 年 10 月)	3,825 m ² (昭和 49 年 1 月)
	1 年	16,229 m ² (昭和 26 年)	10,019 m ² (昭和 48 年)	7,586 m ² (昭和 45 年)
死傷者	死者	7 人 (平成 3 年、平成 13 年)	6 人 (平成 6 年)	5 人 (昭和 51 年、平成 21 年、平成 24 年)
	負傷者	27 人 (昭和 48 年)	23 人 (昭和 63 年)	21 人 (平成 22 年)

消防車出場状況

(平成24年中)

所属 車両名		計	本署						南分署					北分署		東分署		城北分署		西大友分署		
			一 号 車	二 号 車	五 号 車	救 助 一 号 車	梯 子 二 号 車	化 学 一 号 車	支 援 一 号 車	一 号 車	二 号 車	救 助 二 号 車	梯 子 一 号 車	搬 送 一 号 車	一 号 車	二 号 車	一 号 車	二 号 車	一 号 車	二 号 車	一 号 車	二 号 車
計	回	4,075	484	17	68	308	24	52	24	475	190	395	32	81	521	122	332	162	183	218	252	135
	人員	13,981	1,747	55	138	1,263	48	182	99	1,726	589	1,514	68	163	1,913	387	1,058	505	591	677	886	372
火災	回	303	43		1	42	1	6		35	14	17	2		52	6	30	2	20		31	1
	人員	1,172	173		2	196	2	25		136	34	55	4		211	22	103	6	74		125	4
誤認・ 誤報	回	99	21			17	4	1		13	6	11	4		8		7	1	3	1	2	
	人員	356	86			72	8	4		53	14	31	8		32		24	1	10	5	8	
応援	回	6																1	3	2		
	人員	23																4	11	8		
救	交通事故	回	54	6			16		1		2		11		7		5	2	3		1	
	人員	219	24			72		4		8		48			27		16	6	10		4	
助	水難事故	回	88	6		15	15			10		14		14	11		2	1				
	人員	265	24		30	44				41		43		28	45		7	3				
その他	回	92	8		6	22				12	3	23	3	1	5	1	3		1	1	2	1
	人員	359	35		12	93				49	10	100	6	2	20	2	11		4	3	8	4
風水害	回	17	3	2						3	1				2		1			3	2	
	人員	53	10	8						12	2				6		3			6	6	
警戒	回	0																				
	人員	0																				
訓練 指導	回	388	60	1		2	1	9		68	53	2			50	10	33	10	21	21	37	10
	人員	1,158	193	4		10	2	31		205	155	7			155	27	94	23	58	62	106	26
調査	回	1,027	131	1	3	82	3	7	2	105	67	105	1	3	71	58	52	86	41	93	27	89
	人員	3,414	405	5	6	371	6	23	4	377	207	418	2	6	253	171	165	272	119	284	98	222
演習 訓練	回	324	11	5	5	17	5	5	7	16	7	112	7	45	23	10	9	9	13	3	10	5
	人員	1,145	44	18	12	56	10	18	56	61	26	433	18	91	83	39	30	33	49	12	38	18
その他	回	1,677	195	8	38	95	10	23	15	211	39	100	15	18	292	37	190	50	78	94	140	29
	人員	5,817	753	20	76	349	20	77	39	784	141	379	30	36	1,081	126	605	157	256	297	493	98

※所属車両名称は平成24年度中の名称を使用