

# 歴史観光の拠点として 小田原城を中心に、小田原城の歴史的魅力を発信する

**【展示整備の基本方針】**

1. 小田原城（城）を切り口とした歴史にふれられる場とし、小田原城の持つ歴史的魅力を発信できる展示を目指す。  
（小田原城「天守」の存在を入口に、「近世の小田原城」「中世の小田原城（総構を含む）」「石垣山一夜城」「北条五代」等、小田原の歴史に興味を広げる展示）
2. 小田原城総構模型や映像演出等、体感型展示を導入することにより、観光客や児童・生徒の団体利用など、時間的制約があり、また、小田原や小田原城について予備知識の無い来館者にも、楽しく、理解が深められる情報提供のあり方に留意する。
3. 小田原城にとどまらない小田原の様々な歴史にふれられるよう、天守＝展望から「まち歩き」へと誘う展示を目指す。

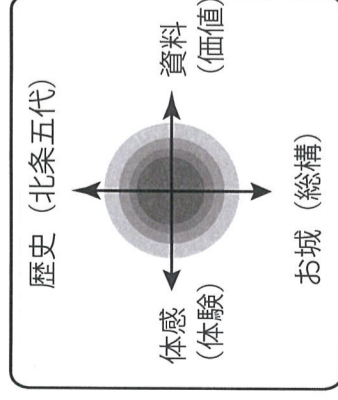
**【来館者対象】**

主たる来館者対象は、現状大多数を占める観光客とする。初めて小田原を訪れる人達も多く、時間的に制約があることを考慮し、シンボリックな実物展示や模型、映像演出等、主要な観覧ポイントが分かりやすく一定時間内で巡りやすい展示に配慮する。また、小中学生等への情報提供も含め、感覚的、体感的に理解できる展示にも留意する。市民来館者に対しても、関連史跡などの紹介等、地域学習にも寄与する情報提供に努める。

**整備に当たっての留意点**

**① 資料の価値を伝え、体感・体験性がある展示**

現在展示してある貴重な資料の価値と意味を解りやすく伝えるとともに、体感性豊かな展示手法を取り入れ、「お城」と「歴史」という2つのテーマについて、子どもや外国人など、歴史の知識が少ない来館者にも、十分に「小田原城ものがたり」が楽しめる展示とする。



- ① 歴史
  - ② お城
  - ③ 体感 (体験)
  - ④ 資料 (価値)
- この4つのポイントを、わかりやすく印象に残る展示施設とする。

**② 最新のメディアを活用した展示**

スマートフォンなどを活用した展示解説や、インターネットメディアを用いて情報提供を行うことで、情報更新性が簡便に出来、観光客の利便性を高め、情報発信力を高める。



**来館者層別 施設利用形態のイメージ**

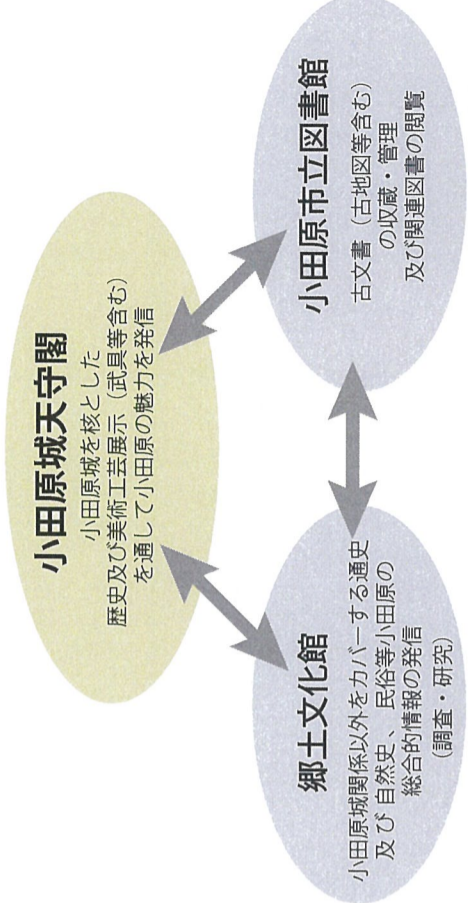
- 観光客 (含む外国人) ⇒ 《短時間通過型》
- 小中学生 ⇒ 《学習型》
- 市民 ⇒ 《地域学習、交流型》

**【施設機能の検討】**



**③ 小田原城周辺の展示施設との連携**  
（小田原城址公園内）

小田原城周辺の展示施設と役割・機能分担し、小田原城天守閣展示の個性と魅力を高めていく。



# 展示ストーリー

## タイムトリップ小田原城

一 往時の小田原城の歴史をひもとく

★ 目玉展示 (体感性が高い手法を用いる展示)

★ 体験展示

### 中世 (戦国時代) の小田原城

#### 北条五代 (一族物語) 含む

- ・繁栄する城下町
  - 京都を模した方形地割等 → 加藤図部分等、小田原用水等
  - ・「小路数万間、地一塵無し」太守の星、喬木森々、高館巨麗」南禅寺僧「明叔録」
  - ・「津々浦々の町人・職人、西国北国より群衆る昔の鎌倉もいかに程あらんや・・・」『小田原記』(言葉書き) 等

- ・構成図 (中心部)
  - 天守の役割 / 本丸の役割 / 二の丸の役割 / 三の丸の役割 等
  - 三代将軍家光も止宿した小田原城 (本丸御殿図)
  - 城主の居所 二の丸御殿 (二の丸御屋形図、能舞台を備えた壮麗な御殿 (宮内庁図)) 等
- ★ 体験展示
  - ・木造仕口模型

#### タイムトリップ小田原城 1

### 近世 (江戸時代) の小田原城

- 1-1 江戸時代の小田原城へ
  - ・将軍上洛図等
  - ・小田原城の役割 (言葉書きのみ)
  - 小田原城天守はいつ出来たもの?
  - ★ 天守雛形 (実物)
  - ・天守図
  - ・天守の変遷
    - ・宝永2年棟札
    - ・宝永2年再興碑
  - ※ 棟札、碑は1-3でも可か 等
- 1-2 小田原城天守
  - ・大久保氏 (前期) と小田原城 → 主要部破却
  - ・稲葉氏と小田原城 → 近世化整備、城下町の再編成 (石垣化、大手門等各城門・櫓等の整備)
  - ・大久保氏 (後期) と小田原城
  - ・変遷一覽 (大名番城時代、阿部正次時代含む) 等
- 1-3 小田原城の城主たち (近世)
  - ・江戸城の西の護り (奥海道の防衛拠点)
  - ・將軍のための施設 (本丸御殿 / 御茶番曲輪 將軍のお茶安置) (菱御紋の瓦類) 等
- 1-4 近世小田原城の構成
  - ・小田原城の構成
  - ・近世小田原城の役割

#### タイムトリップ小田原城 5

### 小田原城から広がる世界

一 展望テラス

#### タイムトリップ小田原城 4

### その後の小田原城

一 小田原城ギャラリー

#### その後の小田原城

4-1 企業展示スペース (企画展示C)

#### 最新 NEWS

- ・明治一廃城 / 御用邸時代と小田原の別荘
- ・大正一関東大震災と崩落
- ・昭和一天守復興 / 史跡・小田原城の整備

#### タイムトリップ小田原城 3

### 企画展示 (美術工芸・武具展示等)

- 3-1 (企画展示A) 美術工芸・武具展示
  - 一部常設も検討、適宜展示替えが行えるスペースとする
- 3-2 (企画展示B) 発掘資料展示
  - 発掘調査報告
- 3-3 (企画展示C) 小田原城こぼれ話
  - (例) ・北条氏と忍者 (風魔党)
  - ・北条氏に嫁いだ女性たち
  - ・お茶壺道中 等

※「よみがえり小田原城 一史跡整備30年の歩み」を補綴化しておくことも検討

#### タイムトリップ小田原城 2

### 中世 (戦国時代) の小田原城

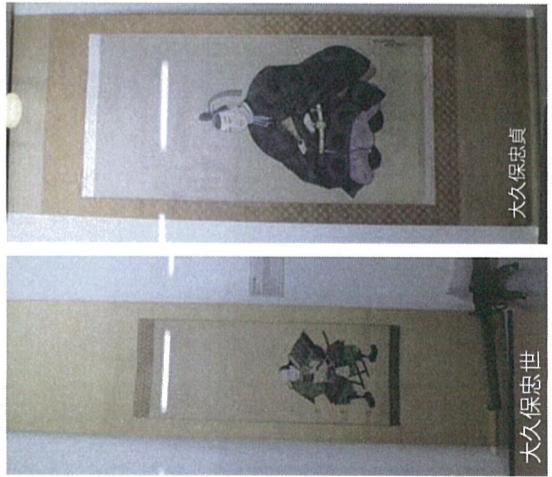
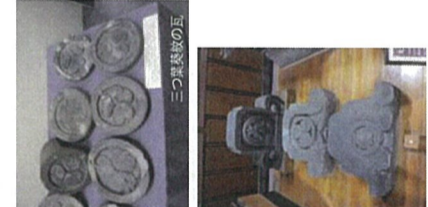
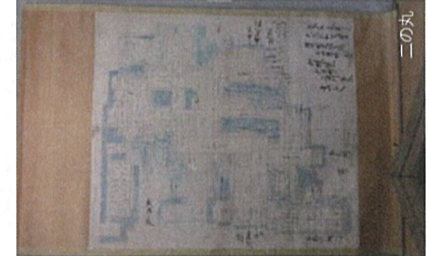
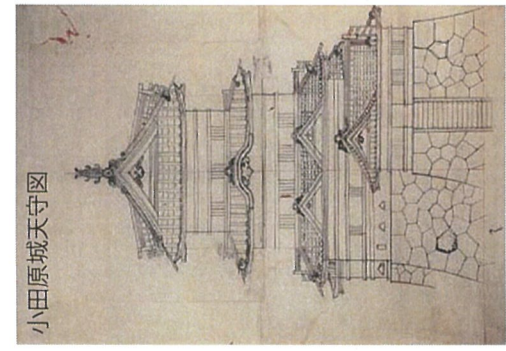
#### 北条五代 (一族物語) 含む

- 2-1 戦国時代の小田原城へ
  - ・領土拡大図
  - ・支城配置図
  - ・三増合戦図 等
- 2-2 後北条氏と小田原城
  - ・群雄割拠の時代
  - ・戦国大名勢力図 (時代背景紹介) 等
  - ・秀吉の天下統一と小田原合戦への道
- 2-3 時代を画した小田原合戦
  - ・合戦の経緯 / 攻防図 / 参加した武将たち (秀吉群進路図、合戦経路図、攻囲図等)
  - 秀吉陣中の様子 / ○ 小田原城内の様子 等
- 2-4 全国に広がった「総構」
  - ★ 江戸城も参考にした小田原城!
  - (総構の堅固さ、小田原城の技術の高さの証明)
  - ・江戸城、二条城 (徳川氏)、大阪城 (豊臣氏)、駿府城 (中村氏)、金沢城 (前田氏)、会津若松城 (蒲生氏)

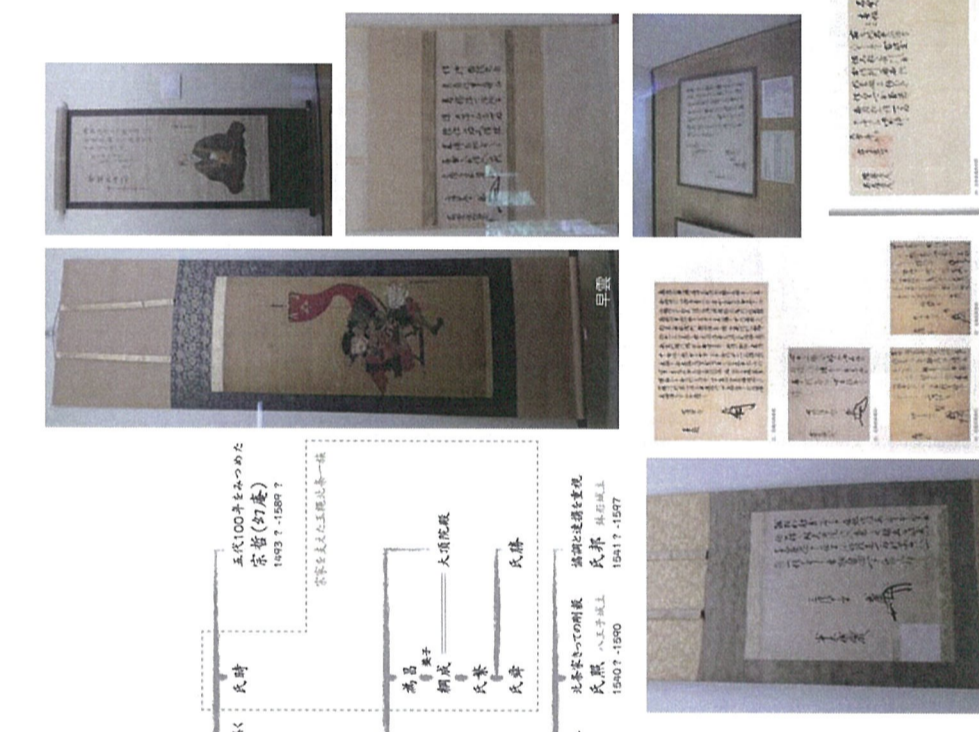
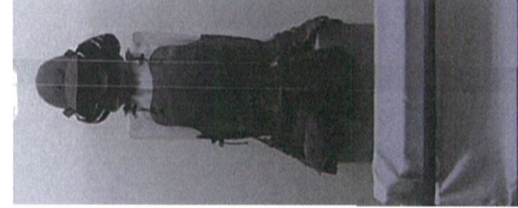
- 2-5 北条五代・百年の夢
  - ・北条改姓と虎朱印の創出
  - ・鎌倉鶴岡八幡宮 宮構 等
  - ★ 体験展示
    - ・虎朱印スタンプコーナー
- 2-6 関東に理想の国を求めて
  - ・出自 / 小田原へ
  - ・四公六民の善政 等
- 2-7 氏直
  - ・徳川家との関係
  - ・その後の北条氏 (狭山北条氏) 等
- 2-8 氏直
  - ・領国最大に六道の道に通じる 等
- 2-9 氏直
  - ・北条文化の隆盛 等
- 2-10 氏直
  - ・信玄、謙信と並ぶ関東の三名将
  - ・北条文化の隆盛 等
- 2-11 氏直
  - ・北条改姓と虎朱印の創出
  - ・鎌倉鶴岡八幡宮 宮構 等
  - ★ 体験展示
    - ・虎朱印スタンプコーナー
- 2-12 氏直
  - ・北条改姓と虎朱印の創出
  - ・鎌倉鶴岡八幡宮 宮構 等
  - ★ 体験展示
    - ・虎朱印スタンプコーナー
- 2-13 氏直
  - ・北条改姓と虎朱印の創出
  - ・鎌倉鶴岡八幡宮 宮構 等
  - ★ 体験展示
    - ・虎朱印スタンプコーナー
- 2-14 氏直
  - ・北条改姓と虎朱印の創出
  - ・鎌倉鶴岡八幡宮 宮構 等
  - ★ 体験展示
    - ・虎朱印スタンプコーナー
- 2-15 氏直
  - ・北条改姓と虎朱印の創出
  - ・鎌倉鶴岡八幡宮 宮構 等
  - ★ 体験展示
    - ・虎朱印スタンプコーナー
- 2-16 氏直
  - ・北条改姓と虎朱印の創出
  - ・鎌倉鶴岡八幡宮 宮構 等
  - ★ 体験展示
    - ・虎朱印スタンプコーナー
- 2-17 氏直
  - ・北条改姓と虎朱印の創出
  - ・鎌倉鶴岡八幡宮 宮構 等
  - ★ 体験展示
    - ・虎朱印スタンプコーナー
- 2-18 氏直
  - ・北条改姓と虎朱印の創出
  - ・鎌倉鶴岡八幡宮 宮構 等
  - ★ 体験展示
    - ・虎朱印スタンプコーナー
- 2-19 氏直
  - ・北条改姓と虎朱印の創出
  - ・鎌倉鶴岡八幡宮 宮構 等
  - ★ 体験展示
    - ・虎朱印スタンプコーナー
- 2-20 氏直
  - ・北条改姓と虎朱印の創出
  - ・鎌倉鶴岡八幡宮 宮構 等
  - ★ 体験展示
    - ・虎朱印スタンプコーナー
- 2-21 氏直
  - ・北条改姓と虎朱印の創出
  - ・鎌倉鶴岡八幡宮 宮構 等
  - ★ 体験展示
    - ・虎朱印スタンプコーナー
- 2-22 氏直
  - ・北条改姓と虎朱印の創出
  - ・鎌倉鶴岡八幡宮 宮構 等
  - ★ 体験展示
    - ・虎朱印スタンプコーナー
- 2-23 氏直
  - ・北条改姓と虎朱印の創出
  - ・鎌倉鶴岡八幡宮 宮構 等
  - ★ 体験展示
    - ・虎朱印スタンプコーナー
- 2-24 氏直
  - ・北条改姓と虎朱印の創出
  - ・鎌倉鶴岡八幡宮 宮構 等
  - ★ 体験展示
    - ・虎朱印スタンプコーナー
- 2-25 氏直
  - ・北条改姓と虎朱印の創出
  - ・鎌倉鶴岡八幡宮 宮構 等
  - ★ 体験展示
    - ・虎朱印スタンプコーナー
- 2-26 氏直
  - ・北条改姓と虎朱印の創出
  - ・鎌倉鶴岡八幡宮 宮構 等
  - ★ 体験展示
    - ・虎朱印スタンプコーナー
- 2-27 氏直
  - ・北条改姓と虎朱印の創出
  - ・鎌倉鶴岡八幡宮 宮構 等
  - ★ 体験展示
    - ・虎朱印スタンプコーナー
- 2-28 氏直
  - ・北条改姓と虎朱印の創出
  - ・鎌倉鶴岡八幡宮 宮構 等
  - ★ 体験展示
    - ・虎朱印スタンプコーナー
- 2-29 氏直
  - ・北条改姓と虎朱印の創出
  - ・鎌倉鶴岡八幡宮 宮構 等
  - ★ 体験展示
    - ・虎朱印スタンプコーナー
- 2-30 氏直
  - ・北条改姓と虎朱印の創出
  - ・鎌倉鶴岡八幡宮 宮構 等
  - ★ 体験展示
    - ・虎朱印スタンプコーナー

■各フロアごとの主要展示資料

1 F 近世(江戸時代)の小田原城



2 F 中世(戦国時代)の小田原城

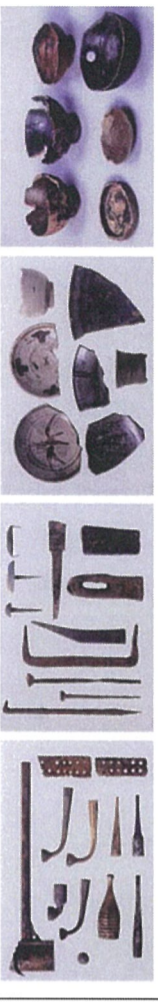


3 F 企画展示室

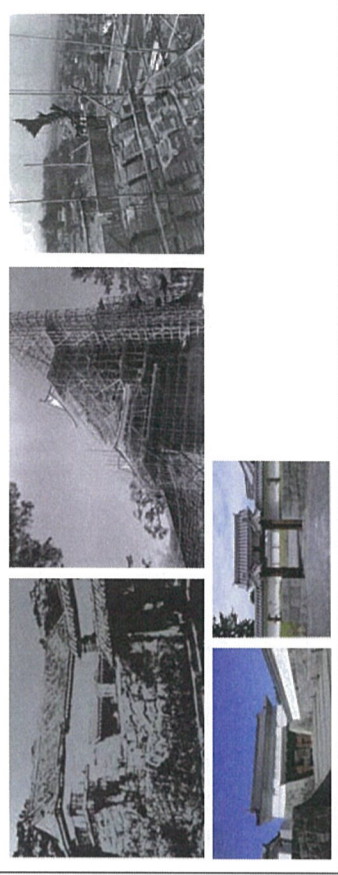
美術工芸・武具展示



発掘資料展示

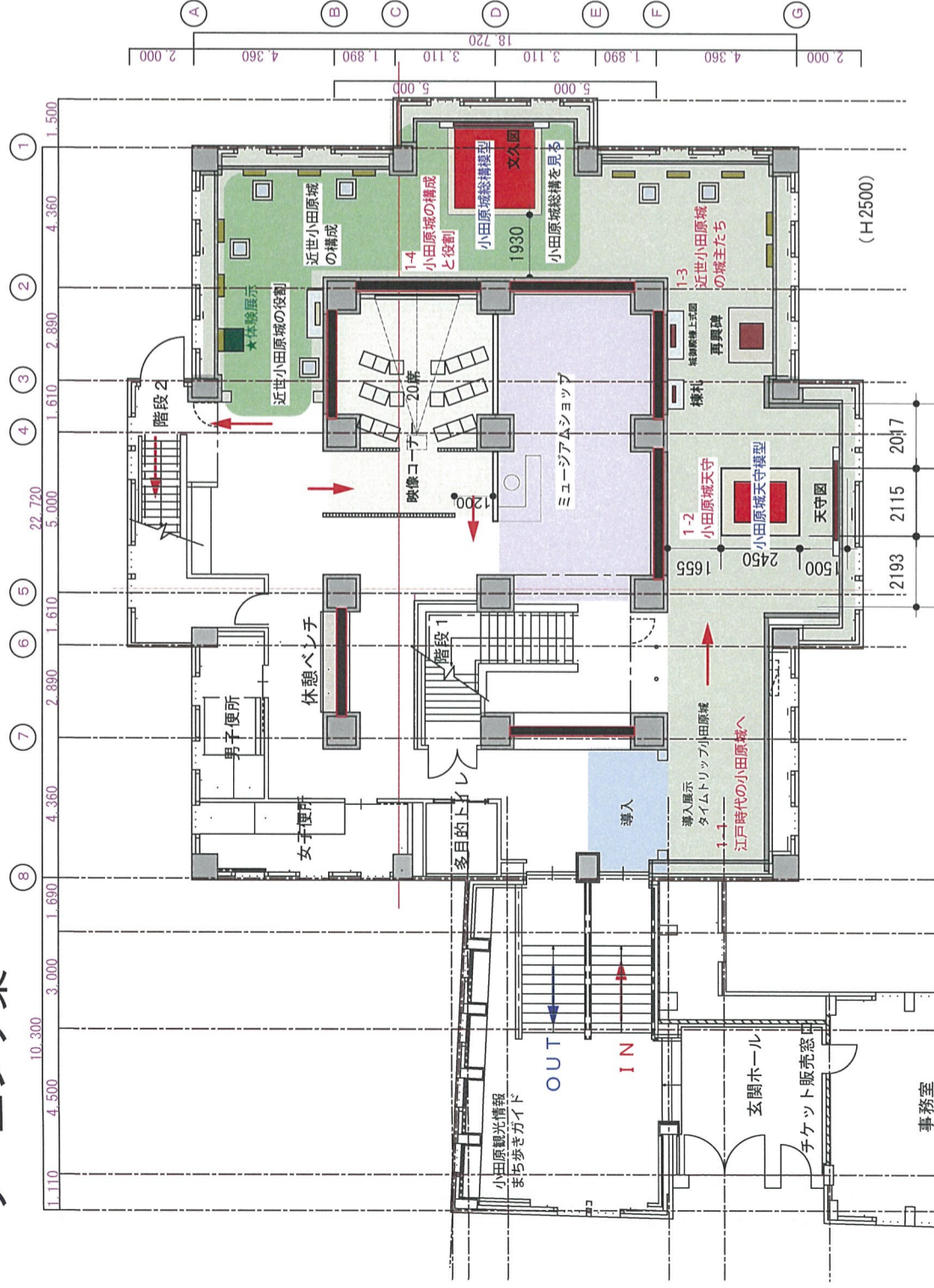


4 F その後の小田原城



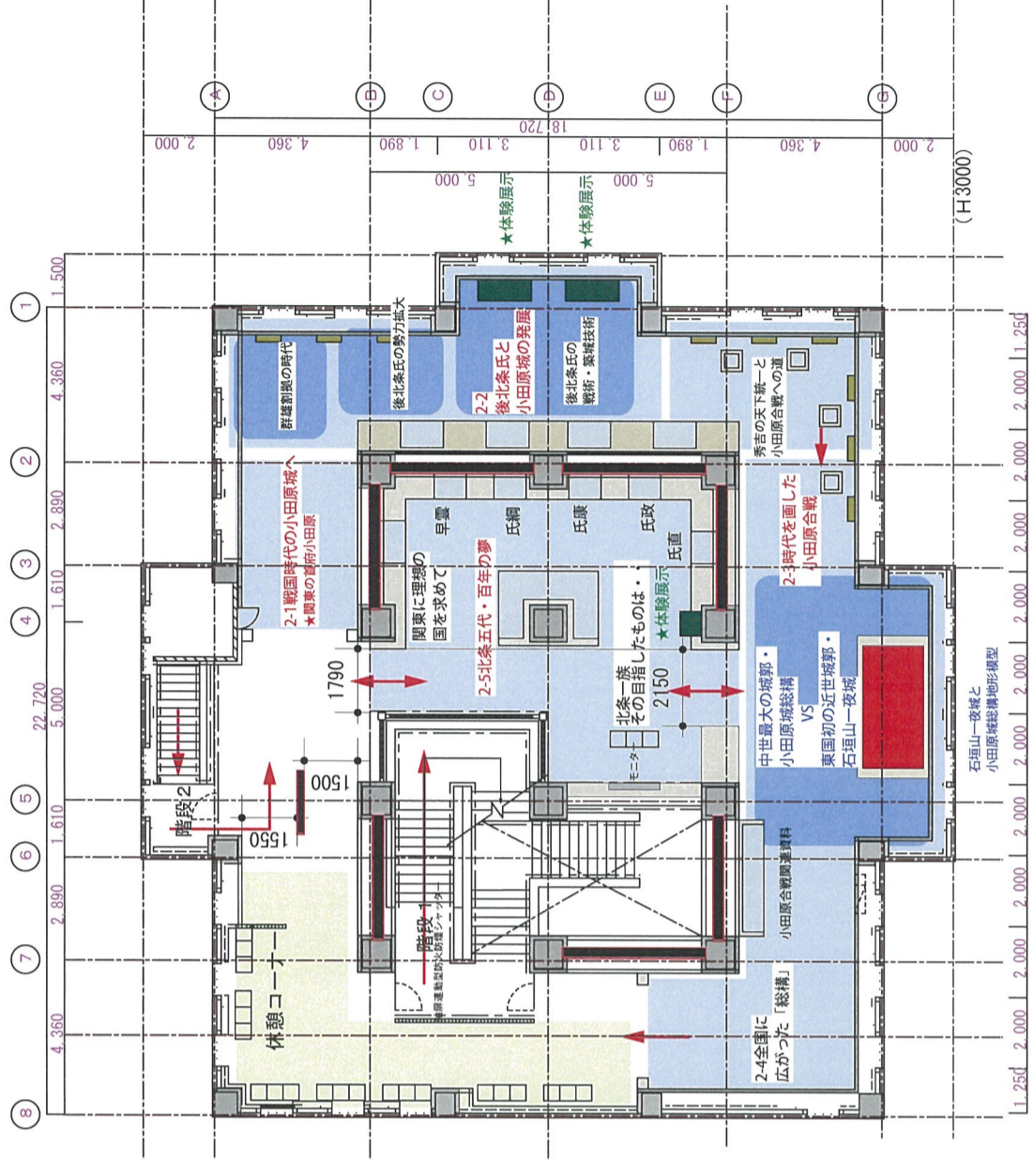
5 F 小田原城から広がる世界ー展望テラスー





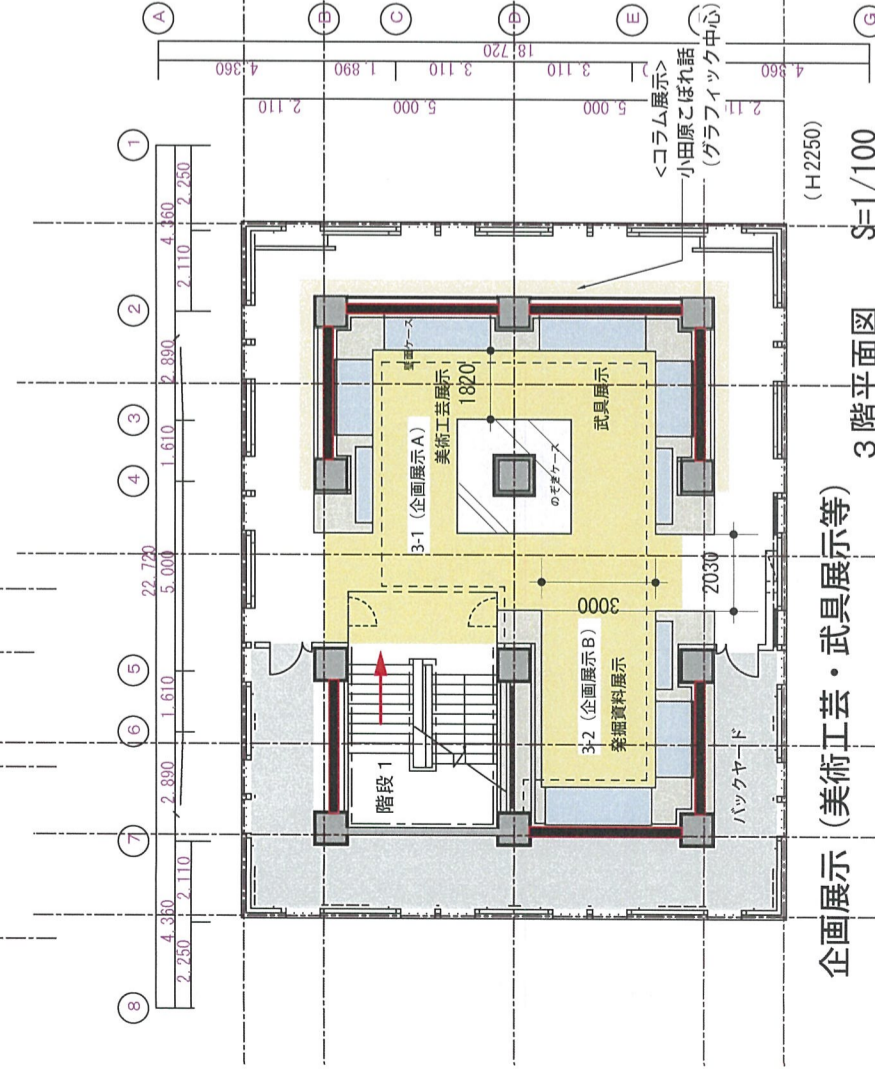
近世(江戸時代)の小田原城 S=1/100

1階平面図 S=1/100



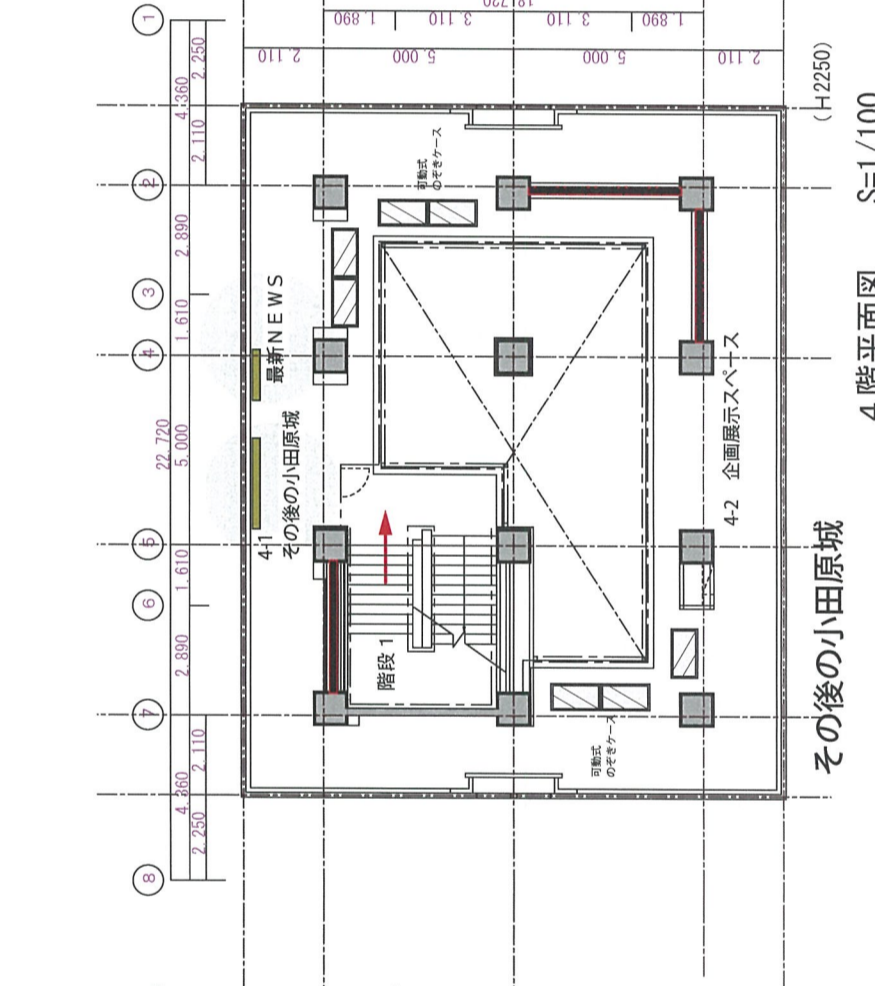
中世(戦国時代)の小田原城 S=1/100

2階平面図 S=1/100



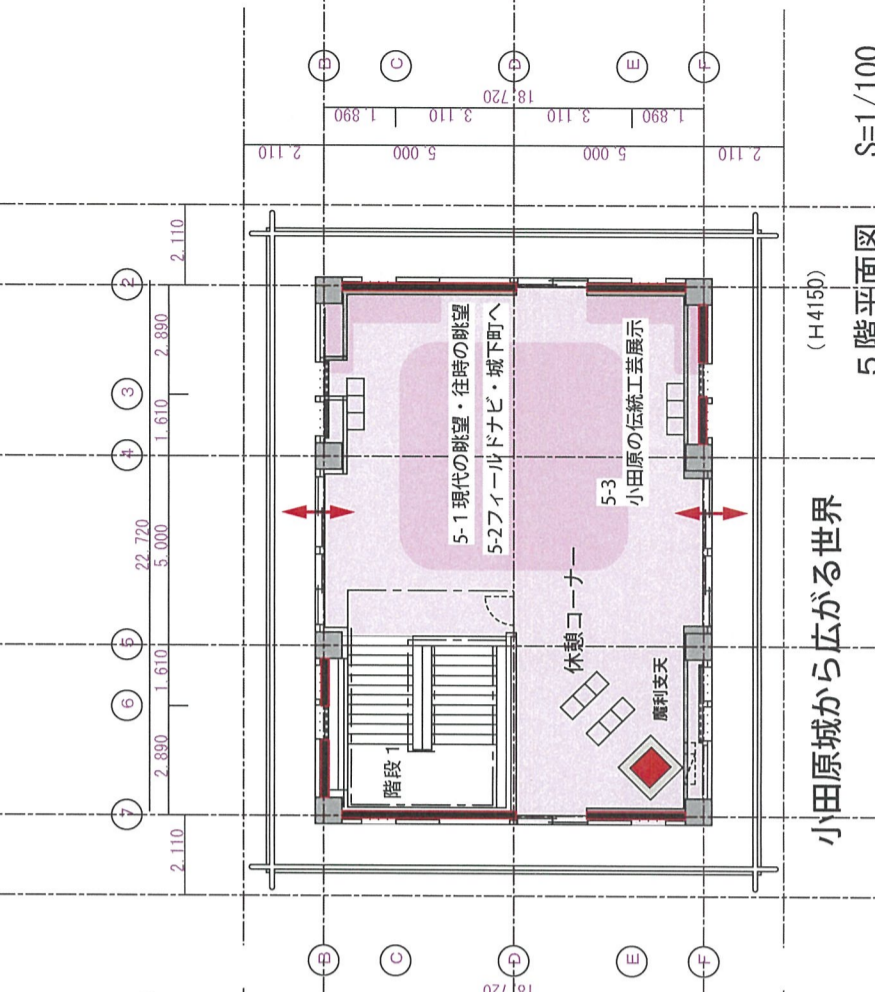
企画展示 (美術工芸・武器展示等) S=1/100

3階平面図 S=1/100



その後の小田原城 S=1/100

4階平面図 S=1/100



小田原城から広がる世界 S=1/100

5階平面図 S=1/100