

統計月報

小田原市の人口と世帯

—平成26年1月号—
平成26年1月1日現在

小田原市の人口と世帯はホームページでも提供しています。

HPアドレス <http://www.city.odawara.kanagawa.jp/>
E-mail somu@city.odawara.kanagawa.jp

小田原市総務部総務課統計係

神奈川県小田原市荻窪300番地

TEL 0465-33-1295 FAX 0465-33-1286

人口	総数	195,958 人	(前月からの増減 Δ 117)	(前年同月からの増減 Δ 734)
	男	95,553 人	(Δ 58)	(Δ 425)
	女	100,405 人	(Δ 59)	(Δ 309)
世帯数		79,782 世帯	(Δ 25)	(755)
人口密度		1,718 人(1km ² 当たり)		
1世帯当たり		2.46 人		

12月中の人口動態

区分	増減総数	自然増減			社会増減								
		出生	死亡	増加	転入			減少	転出		その他		
					県外から	県内から	その他		県外へ	県内へ			
総数	Δ 117	Δ 62	126	188	Δ 55	375	156	214	5	430	176	242	12
男	Δ 58	Δ 32	64	96	Δ 26	192	77	112	3	218	93	117	8
女	Δ 59	Δ 30	62	92	Δ 29	183	79	102	2	212	83	125	4

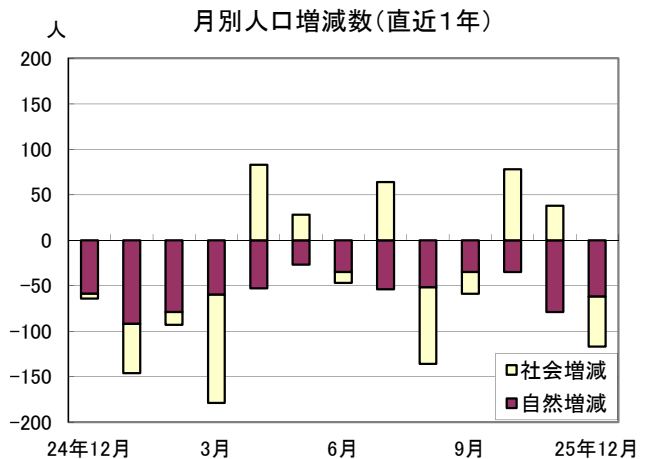
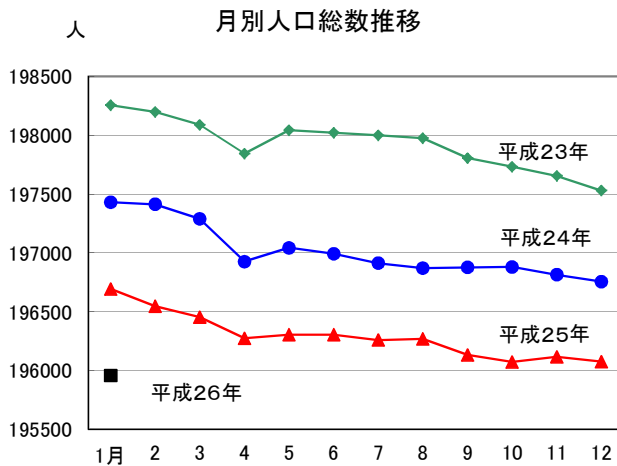
12月中1日当たりの届出数

出生	4.1人	転入	12.1人	婚姻	2.4件
死亡	6.1人	転出	13.9人	離婚	1.1件

*小田原市の人口と世帯は、神奈川県統計調査条例に基づき毎月実施していますが、調査は5年ごとに行われる国勢調査の人口・世帯数を基礎として住民基本台帳法及び戸籍法の定めによる転入、転出、出生、死亡の月間の届出数を毎月加減する方法により実施しています。

このため、国勢調査実施年の10月1日現在の人口を「確定人口」、それ以外の1日現在の人口を「推計人口」と呼んでいます。

*表中のΔは減少。



町丁字別人口・世帯数

(平成26年1月1日現在)

区分	世帯数	総数	男	女	世帯増減	人口増減	市内移動	自然増減	社会増減	
合計	79,782	195,958	95,553	100,405	-25	-117	0	-62	-55	
片浦	計	569	1,539	728	811	1	-1	1	-3	1
	石橋	78	226	107	119	-1	-1	0	0	-1
	米神	125	345	158	187	1	2	0	0	2
	根府川	239	607	292	315	1	0	1	-1	0
	江之浦	127	361	171	190	0	-2	0	-2	0
中	計	23,093	53,769	25,926	27,843	-35	-99	-42	-33	-24
	早川計	1,515	3,519	1,700	1,819	0	3	1	-7	9
	早川一丁目	219	444	232	212	-1	-1	-2	0	1
	早川二丁目	306	627	283	344	4	6	0	-2	8
	早川三丁目	540	1,128	587	541	-1	1	2	0	-1
	早川	450	1,320	598	722	-2	-3	1	-5	1
	板橋	1,494	3,796	1,772	2,024	-1	-3	3	-4	-2
	南板橋	162	341	164	177	0	0	1	0	-1
	風祭	436	1,112	538	574	1	2	0	0	2
	入生田	366	1,049	424	625	-2	-3	-1	-5	3
	水之尾	27	152	51	101	0	0	0	0	0
	栄町計	2,010	4,082	2,003	2,079	4	-5	-3	-5	3
	栄町一丁目	677	1,342	629	713	5	3	-2	-1	6
	栄町二丁目	422	850	421	429	2	0	-1	-1	2
	栄町三丁目	518	992	517	475	-3	-6	1	-1	-6
	栄町四丁目	393	898	436	462	0	-2	-1	-2	1
	中町計	1,417	3,163	1,495	1,668	-11	-24	-8	-3	-13
	中町一丁目	518	1,109	505	604	-8	-18	-5	-3	-10
	中町二丁目	417	975	472	503	-2	-4	0	-1	-3
	中町三丁目	482	1,079	518	561	-1	-2	-3	1	0
	浜町計	1,819	4,101	1,970	2,131	2	2	2	-1	1
	浜町一丁目	517	1,093	525	568	0	2.4	-4	1	2
	浜町二丁目	386	816	373	443	0	1.1	0	-3	1
	浜町三丁目	460	1,068	508	560	1	4	5	1	-2
	浜町四丁目	456	1,124	564	560	1	1	1	0	0
	本町計	1,498	3,357	1,571	1,786	-3	-11	-3	-5	-3
	本町一丁目	245	542	261	281	0	1	2	-1	0
	本町二丁目	492	1,141	536	605	1	-2	0	-3	1
	本町三丁目	424	830	378	452	-1	0	1	1	-2
	本町四丁目	337	844	396	448	-3	-10	-6	-2	-2
	城内	26	46	26	20	0	0	0	0	0
	南町計	1,095	2,596	1,273	1,323	1	-3	-1	0	-2
	南町一丁目	221	516	253	263	-1	-2	-2	0	0
	南町二丁目	207	440	219	221	1	1	0	0	1
	南町三丁目	346	919	438	481	1	-1	0	0	-1
	南町四丁目	321	721	363	358	0	-1	1	0	-2
	寿町計	1,858	4,457	2,237	2,220	-11	-16	-10	-5	-1
	寿町一丁目	351	849	416	433	-4	-8	-3	0	-5
	寿町二丁目	224	561	270	291	-1	-2	0	-1	-1
	寿町三丁目	436	947	509	438	2	4	4	0	0
	寿町四丁目	405	1,053	520	533	-7	-4	-5	-1	2
	寿町五丁目	442	1,047	522	525	-1	-6	-6	-3	3
東町計	2,081	5,039	2,446	2,593	4	2	-1	1	2	
東町一丁目	800	1,876	924	952	3	3	1	2	0	
東町二丁目	208	470	214	256	0	0	0	0	0	
東町三丁目	501	1,246	600	646	0	-5	-4	-1	0	
東町四丁目	188	487	230	257	-1	-1	0	-1	0	
東町五丁目	384	960	478	482	2	5	2	1	2	
城山計	2,034	4,636	2,166	2,470	-5	-12	-4	1	-9	
城山一丁目	743	1,633	792	841	-3	-4	3	0	-7	
城山二丁目	540	1,244	562	682	1	0	-7	1	6	
城山三丁目	539	1,244	584	660	-3	-8	0	-1	-7	
城山四丁目	212	515	228	287	0	0	0	1	-1	

区分	世帯数	総数	男	女	世帯増減	人口増減	市内移動	自然増減	社会増減	
中央	扇町計	3,279	7,641	3,837	3,804	-14	-30	-23	1	-8
	扇町一丁目	1,307	3,130	1,621	1,509	-10	-12	-10	0	-2
	扇町二丁目	684	1,549	742	807	-3	-7	1	0	-8
	扇町三丁目	538	1,313	659	654	0	-5	-9	0	4
	扇町四丁目	57	122	59	63	1	1	0	0	1
	扇町五丁目	693	1,527	756	771	-2	-7	-5	1	-3
	扇町六丁目	X	X	X	X	X	X	X	X	X
	十字	14	36	16	20	-1	-4	-4	0	0
	荻窪	1,453	3,451	1,656	1,795	0	-4	1	-2	-3
	緑	X	X	X	X	X	X	X	X	X
	谷津	40	105	49	56	0	0	0	0	0
	池上	115	215	112	103	0	3	5	0	-2
	井細田	52	91	41	50	0	0	0	0	0
	多古	302	784	379	405	1	4	3	1	0
久野	4,727	11,731	5,721	6,010	1	23	14	3	6	
富水	計	17,396	42,265	20,338	21,927	14	8	25	-1	-16
	蓮正寺	3,717	8,276	3,913	4,363	-1	-2	0	-3	1
	中曽根	1,074	2,546	1,247	1,299	0	8	9	1	-2
	飯田岡	2,279	5,343	2,626	2,717	13	11	19	-1	-7
	堀之内	937	2,192	1,065	1,127	2	0	-2	4	-2
	柳新田	297	705	349	356	3	5	3	0	2
	小台	547	1,500	711	789	0	0	-5	0	5
	新屋	747	1,871	885	986	-2	-7	-2	3	-8
	府川	478	1,298	654	644	-1	2	0	-1	3
	北ノ窪	828	2,155	1,030	1,125	-2	-4	0	-1	-3
	清水新田	417	1,030	513	517	3	6	1	2	3
	穴部	585	1,536	736	800	1	2	5	-3	0
	穴部新田	177	404	192	212	-3	-5	-4	0	-1
	曾比	2,077	5,253	2,511	2,742	3	0	3	-2	-1
栢山	3,236	8,156	3,906	4,250	-2	-8	-2	0	-6	
川	計	19,746	48,313	23,736	24,577	-16	-60	-12	-8	-40
	下堀	627	1,644	832	812	6	14	8	0	6
	中里	1,903	4,646	2,355	2,291	-7	-15	-7	2	-10
	矢作	901	2,202	1,116	1,086	-6	-18	-15	1	-4
	鴨宮	2,377	5,748	2,799	2,949	2	2	-8	3	7
	上新田	242	510	257	253	-1	-3	-3	1	-1
	中新田	54	134	65	69	0	0	0	0	0
	下新田	213	467	235	232	-2	-2	0	-1	-1
	南鴨宮計	2,390	5,641	2,735	2,906	7	6	2	1	3
	南鴨宮一丁目	523	1,328	647	681	2	-2	1	0	-3
	南鴨宮二丁目	987	2,346	1,118	1,228	8	12	2	-1	11
	南鴨宮三丁目	880	1,967	970	997	-3	-4	-1	2	-5
	国府津計	3,516	8,515	4,205	4,310	-5	-22	-1	-6	-15
	国府津一丁目	92	246	112	134	0	-1	0	0	-1
国府津二丁目	280	670	333	337	-3	-5	-5	0	0	
国府津三丁目	211	479	229	250	-1	-3	0	-1	-2	
国府津四丁目	219	519	251	268	2	2	0	0	2	
国府津五丁目	267	694	330	364	1	1	2	0	-1	
国府津	2,447	5,907	2,950	2,957	-4	-16	2	-5	-13	
田島	1,013	2,840	1,395	1,445	-1	3	4	0	-1	
南部	酒匂計	3,819	9,338	4,591	4,747	-7	-24	-3	-7	-14
	酒匂一丁目	887	2,054	1,025	1,029	0	-1	0	-1	0
	酒匂二丁目	997	2,521	1,232	1,289	-5	-16	-9	-1	-6
	酒匂三丁目	388	947	439	508	-3	-6	-1	-2	-3
	酒匂四丁目	588	1,452	707	745	1	3	6	-2	-1
	酒匂五丁目	473	1,108	550	558	1	0	0	-1	1
	酒匂六丁目	204	546	294	252	-2	-9	-4	0	-5
	酒匂七丁目	X	X	X	X	X	X	X	X	X
	酒匂	282	710	344	366	1	5	5	0	0
	西酒匂計	780	1,803	843	960	1	0	5	1	-6
	西酒匂一丁目	258	524	248	276	1	1	1	1	-1
	西酒匂二丁目	266	688	314	374	-2	-4	1	0	-5
	西酒匂三丁目	256	591	281	310	2	3	3	0	0

区分	世帯数	総数	男	女	世帯増減	人口増減	市内移動	自然増減	社会増減	
川東・南部	小八幡計	1,911	4,825	2,308	2,517	-3	-1	6	-3	-4
	小八幡一丁目	477	1,166	594	572	-1	2	0	-1	3
	小八幡二丁目	629	1,540	707	833	1	6	10	-2	-2
	小八幡三丁目	477	1,266	588	678	-2	-6	0	0	-6
	小八幡四丁目	269	686	342	344	-1	-3	-4	0	1
	小八幡	59	167	77	90	0	0	0	0	0
川東・北部	計	9,512	26,016	13,016	13,000	4	0	10	-14	4
	飯泉	2,106	5,280	2,697	2,583	2	2	-2	1	3
	成田	1,468	3,744	1,917	1,827	-2	9	4	-1	6
	桑原	382	950	481	469	1	1	0	0	1
	別堀	372	966	499	467	1	0	0	0	0
	高田	925	2,503	1,251	1,252	-1	0	0	0	0
	千代	1,319	3,751	1,870	1,881	-2	-14	-6	-5	-3
	永塚	429	1,142	580	562	0	1	0	-2	3
	東大友	43	125	62	63	1	1	0	0	1
	西大友	194	590	285	305	1	6	6	0	0
	延清	194	677	316	361	2	8	7	1	0
	曾我原	366	1,000	498	502	-1	-2	-1	0	-1
	曾我谷津	252	729	352	377	0	-7	-7	-1	1
	曾我別所	284	837	427	410	2	4	5	-1	0
	曾我岸	136	896	443	453	0	1	0	1	0
	曾我光海	202	617	281	336	0	3	5	-2	0
	上曾我	234	718	338	380	2	0	3	-2	-1
下大井	244	654	326	328	0	-7	-1	0	-6	
鬼柳	307	626	288	338	-2	-6	-3	-3	0	
曾我大沢	55	211	105	106	0	0	0	0	0	
橘	計	4,739	12,325	6,088	6,237	6	12	4	-6	14
	前川	1,614	3,846	1,917	1,929	3	11	3	-1	9
	羽根尾	173	453	225	228	-2	-2	0	0	-2
	中村原	1,294	3,369	1,674	1,695	6	2	4	-4	2
	東ヶ丘	X	X	X	X	X	X	X	X	X
	上町	71	214	104	110	0	-2	0	-2	0
	小船	366	1,231	559	672	-2	-2	-3	1	0
	山西	35	110	50	60	0	0	0	0	0
	沼代	87	320	163	157	0	-1	0	0	-1
	小竹	1,099	2,782	1,396	1,386	1	6	0	0	6
	川匂	0	0	0	0	0	0	0	0	0

地域別人口と世帯数

区分	1月1日現在				12月中の増減		前年同月からの増減	
	世帯数	人口			世帯数	人口	世帯数	人口
		総数	男	女				
総数	79,782	195,958	95,553	100,405	△ 25	△ 117	755	△ 734
片浦	569	1,539	728	811	1	△ 1	3	△ 26
中央	23,093	53,769	25,926	27,843	△ 35	△ 99	106	△ 546
久野	4,727	11,731	5,721	6,010	1	23	53	△ 3
富水・桜井	17,396	42,265	20,338	21,927	14	8	274	63
川東・南部	19,746	48,313	23,736	24,577	△ 16	△ 60	125	△ 294
川東・北部	9,512	26,016	13,016	13,000	4	0	129	65
橘	4,739	12,325	6,088	6,237	6	12	65	7

※「前川」には、川東・南部地域の558世帯、1,251人を含む。

※表中の「X」は、数量が少ないので、特に秘した。これに伴い、「扇町五丁目」に「扇町六丁目」の値を、「荻窪」に「緑」の値を、「酒匂六丁目」に「酒匂七丁目」の値を、「中村原」に「東ヶ丘」の値を含めた。

