

統計月報

小田原市の人口と世帯

—平成26年6月号—

平成26年6月1日現在

小田原市の人口と世帯はホームページでも提供しています。

HPアドレス <http://www.city.odawara.kanagawa.jp/>

E-mail somu@city.odawara.kanagawa.jp

小田原市総務部総務課統計係

神奈川県小田原市荻窪300番地

TEL 0465-33-1295 FAX 0465-33-1286

人口	総数	195,284 人	前月からの増減	(△ 145)	前年同月からの増減	(△ 1,021)
	男	95,248 人	(△ 47)	(△ 484)		
世帯数	女	100,036 人	(△ 98)	(△ 537)		
		80,113 世帯	(3)	(591)		
人口密度		1,712 人(1km ² 当たり)				
1世帯当たり		2.44 人				

5月中の人口動態

区分	増減総数	自然増減			社会増減								
		出生	死亡	増加	転入			減少	転出				
					県外から	県内から	その他		県外へ	県内へ	その他		
総数	△ 145	△ 49	122	171	△ 96	424	212	205	7	520	218	290	12
男	△ 47	△ 18	69	87	△ 29	237	124	110	3	266	114	143	9
女	△ 98	△ 31	53	84	△ 67	187	88	95	4	254	104	147	3

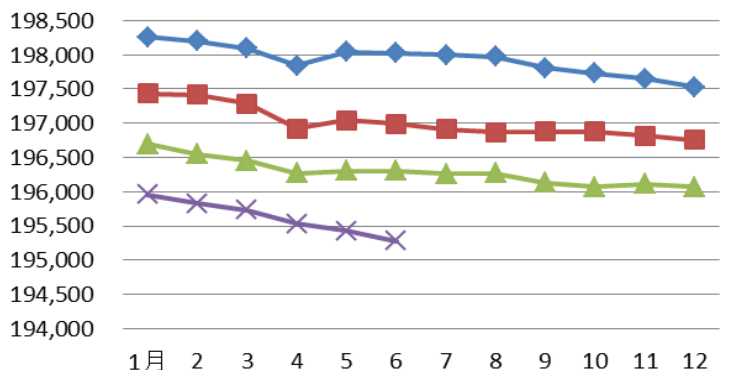
5月中の1日当たりの届出数

出生	3.9人	転入	13.7人	婚姻	2.3件
死亡	5.5人	転出	16.8人	離婚	0.9件

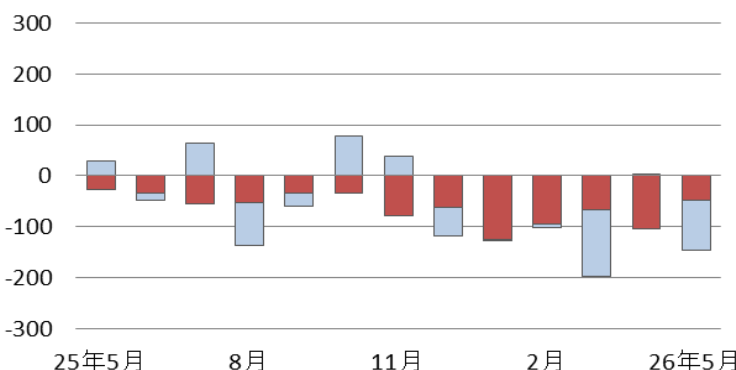
* 小田原市の人口と世帯数は、神奈川県統計調査条例に基づき毎月集計しています。集計は、5年ごとに行われる国勢調査の人口・世帯数を基礎として住民基本台帳法及び戸籍法の定めによる転入、転出、出生、死亡の月間の届出数を毎月加減する方法により実施しています。このため、国勢調査実施年の10月1日現在の人口を「確定人口」、それ以外の1日現在の人口を「推計人口」と呼んでいます。

* 表中の△は減少を示す。

人口の推移



人口増減の推移(直近1年)



◆平成23年 ■平成24年 ▲平成25年 ×平成26年

■自然増減 □社会増減

町丁字別人口・世帯数

(平成26年6月1日現在)

区分	今月の人口と世帯				先月からの増減			
	世帯数	人口			世帯増減	人口増減		
		計	男	女		計	自然増減	社会増減
小田原市	80,113	195,284	95,248	100,036	3	△ 145	△ 49	△ 96
片浦	570	1,528	719	809	1	0	0	0
石橋	78	226	106	120	0	0	0	0
米神	125	341	155	186	0	1	0	1
根府川	243	607	292	315	1	△ 1	0	△ 1
江之浦	124	354	166	188	0	0	0	0
中央	23,170	53,568	25,836	27,732	△ 4	△ 64	△ 30	△ 34
早川一丁目	214	437	228	209	△ 4	△ 6	0	△ 6
早川二丁目	309	637	289	348	1	2	△ 1	3
早川三丁目	534	1,114	589	525	2	3	1	2
早川	447	1,295	591	704	2	3	△ 1	4
板橋	1,483	3,783	1,768	2,015	△ 6	△ 11	0	△ 11
南板橋	161	340	163	177	1	1	0	1
風祭	444	1,129	546	583	2	3	1	2
入生田	361	1,041	418	623	△ 2	△ 2	△ 2	0
水之尾	25	150	50	100	0	0	0	0
栄町一丁目	676	1,321	613	708	△ 3	△ 4	△ 1	△ 3
栄町二丁目	430	855	423	432	△ 4	△ 1	△ 1	0
栄町三丁目	512	975	506	469	△ 1	△ 5	△ 2	△ 3
栄町四丁目	406	915	442	473	6	5	△ 2	7
中町一丁目	522	1,110	505	605	0	△ 2	0	△ 2
中町二丁目	415	966	464	502	3	5	0	5
中町三丁目	490	1,081	524	557	△ 1	△ 3	△ 1	△ 2
浜町一丁目	516	1,078	512	566	1	△ 3	△ 3	0
浜町二丁目	380	802	367	435	△ 2	△ 3	△ 2	△ 1
浜町三丁目	466	1,076	509	567	4	7	△ 3	10
浜町四丁目	453	1,110	557	553	△ 1	△ 3	0	△ 3
本町一丁目	256	557	269	288	△ 2	△ 5	0	△ 5
本町二丁目	506	1,162	543	619	△ 5	△ 5	2	△ 7
本町三丁目	424	826	379	447	4	4	△ 1	5
本町四丁目	347	848	400	448	0	△ 2	△ 2	0
城内	24	44	25	19	0	0	0	0
南町一丁目	225	514	252	262	0	△ 5	△ 2	△ 3
南町二丁目	195	420	205	215	△ 1	0	0	0
南町三丁目	347	927	439	488	△ 1	△ 1	0	△ 1
南町四丁目	331	726	366	360	4	5	△ 1	6
寿町一丁目	341	835	405	430	△ 2	△ 2	△ 1	△ 1
寿町二丁目	224	558	270	288	△ 1	△ 1	0	△ 1
寿町三丁目	444	953	514	439	2	△ 1	1	△ 2
寿町四丁目	405	1,044	516	528	0	△ 3	1	△ 4
寿町五丁目	442	1,030	510	520	△ 3	△ 8	0	△ 8
東町一丁目	784	1,841	900	941	△ 1	3	△ 2	5
東町二丁目	206	461	215	246	2	2	△ 1	3
東町三丁目	505	1,234	594	640	1	3	0	3
東町四丁目	187	474	228	246	△ 2	△ 1	0	△ 1
東町五丁目	388	951	473	478	△ 2	△ 12	0	△ 12
城山一丁目	743	1,635	798	837	3	△ 4	△ 3	△ 1
城山二丁目	535	1,223	551	672	△ 3	△ 9	0	△ 9
城山三丁目	541	1,237	583	654	△ 4	△ 6	△ 1	△ 5
城山四丁目	212	523	236	287	1	4	0	4
扇町一丁目	1,340	3,154	1,643	1,511	10	6	△ 3	9
扇町二丁目	676	1,530	731	799	△ 4	△ 10	△ 2	△ 8
扇町三丁目	534	1,277	641	636	△ 3	△ 15	0	△ 15
扇町四丁目	56	119	59	60	△ 1	△ 1	0	△ 1
扇町五丁目	695	1,517	746	771	△ 1	1	△ 1	2

区分	今月の人口と世帯				先月からの増減			
	世帯数	人口			世帯増減	人口増減		
		計	男	女		計	自然増減	社会増減
扇町六丁目	0	0	0	0	0	0	0	0
十字	15	41	18	23	0	0	0	0
荻窪	1,469	3,454	1,660	1,794	7	7	2	5
緑	X	X	X	X	0	0	0	0
谷津	40	105	50	55	0	0	0	0
池上	130	235	120	115	2	4	0	4
井細田	52	91	41	50	0	0	0	0
多古	306	801	389	412	△ 2	2	1	1
久野	4,762	11,758	5,722	6,036	△ 7	△ 1	4	△ 5
久野	4,762	11,758	5,722	6,036	△ 7	△ 1	4	△ 5
富水・桜井	17,398	41,936	20,199	21,737	△ 15	△ 61	△ 8	△ 53
蓮正寺	3,722	8,228	3,899	4,329	△ 8	△ 26	0	△ 26
中曽根	1,070	2,519	1,233	1,286	1	0	1	△ 1
飯田岡	2,290	5,302	2,612	2,690	△ 2	△ 15	△ 2	△ 13
堀之内	939	2,186	1,053	1,133	△ 5	△ 7	△ 2	△ 5
柳新田	297	709	352	357	0	0	1	△ 1
小台	556	1,511	718	793	2	5	0	5
新屋	752	1,863	879	984	4	7	2	5
府川	477	1,275	638	637	2	△ 5	△ 2	△ 3
北ノ窪	819	2,124	1,021	1,103	2	0	1	△ 1
清水新田	417	1,011	498	513	0	△ 2	△ 1	△ 1
穴部	589	1,531	733	798	△ 1	△ 3	△ 2	△ 1
穴部新田	176	405	196	209	1	4	△ 1	5
曾比	2,057	5,171	2,475	2,696	△ 5	△ 8	0	△ 8
栢山	3,237	8,101	3,892	4,209	△ 6	△ 11	△ 3	△ 8
川東・南部	19,836	48,129	23,639	24,490	27	△ 4	△ 10	6
下堀	638	1,661	843	818	0	△ 4	1	△ 5
中里	1,932	4,644	2,346	2,298	0	△ 13	△ 3	△ 10
矢作	902	2,182	1,099	1,083	3	△ 1	0	△ 1
鴨宮	2,377	5,730	2,783	2,947	△ 5	△ 8	1	△ 9
上新田	239	509	256	253	△ 1	4	1	3
中新田	54	133	64	69	0	0	0	0
下新田	211	456	234	222	0	1	1	0
南鴨宮一丁目	527	1,326	646	680	7	11	△ 1	12
南鴨宮二丁目	986	2,328	1,112	1,216	△ 2	△ 9	△ 1	△ 8
南鴨宮三丁目	878	1,948	957	991	3	10	△ 2	12
国府津一丁目	88	241	110	131	0	0	0	0
国府津二丁目	288	686	343	343	3	5	0	5
国府津三丁目	207	468	224	244	△ 1	△ 3	△ 1	△ 2
国府津四丁目	220	510	249	261	1	△ 1	0	△ 1
国府津五丁目	267	692	328	364	0	△ 3	△ 1	△ 2
国府津	2,435	5,844	2,921	2,923	△ 3	△ 3	△ 3	0
田島	1,016	2,811	1,387	1,424	5	1	4	△ 3
酒匂一丁目	894	2,052	1,025	1,027	3	△ 1	△ 3	2
酒匂二丁目	1,001	2,505	1,221	1,284	△ 2	△ 5	0	△ 5
酒匂三丁目	394	954	445	509	3	3	△ 1	4
酒匂四丁目	594	1,450	702	748	1	△ 2	0	△ 2
酒匂五丁目	493	1,130	564	566	7	14	△ 1	15
酒匂六丁目	195	513	281	232	△ 4	△ 13	0	△ 13
酒匂七丁目	X	X	X	X	0	0	0	0
酒匂	280	699	339	360	3	4	0	4
西酒匂一丁目	257	515	241	274	0	△ 1	0	△ 1
西酒匂二丁目	265	686	313	373	0	△ 1	0	△ 1
西酒匂三丁目	251	576	274	302	0	2	0	2
小八幡一丁目	482	1,170	590	580	4	6	△ 1	7
小八幡二丁目	648	1,569	723	846	4	2	1	1

区分	今月の人口と世帯					先月からの増減			
	世帯数	人口			世帯増減	人口増減			
		計	男	女		計	自然増減	社会増減	
小八幡三丁目	477	1,257	585	672	△ 3	△ 5	△ 2	△ 3	
小八幡四丁目	276	707	352	355	1	6	1	5	
小八幡	62	170	79	91	0	0	0	0	
川東・北部	9,616	26,103	13,073	13,030	3	7	△ 4	11	
飯泉	2,173	5,390	2,749	2,641	7	4	△ 2	6	
成田	1,484	3,761	1,929	1,832	0	2	3	△ 1	
桑原	381	944	479	465	1	1	△ 3	4	
別堀	367	950	491	459	0	△ 4	0	△ 4	
高田	932	2,511	1,261	1,250	△ 2	△ 3	2	△ 5	
千代	1,349	3,760	1,878	1,882	4	5	2	3	
永塚	428	1,130	572	558	△ 3	△ 3	0	△ 3	
東大友	43	124	59	65	0	0	0	0	
西大友	194	588	282	306	1	5	0	5	
延清	192	672	314	358	0	0	0	0	
曾我原	369	1,013	509	504	3	10	1	9	
曾我谷津	254	726	351	375	△ 1	△ 2	△ 1	△ 1	
曾我別所	283	820	418	402	0	△ 6	△ 1	△ 5	
曾我岸	130	884	438	446	△ 2	△ 2	△ 1	△ 1	
曾我光海	205	622	285	337	△ 1	2	△ 1	3	
上曾我	234	717	335	382	1	1	0	1	
下大井	246	661	330	331	1	3	0	3	
鬼柳	298	620	288	332	△ 5	△ 5	△ 3	△ 2	
曾我大沢	54	210	105	105	△ 1	△ 1	0	△ 1	
橘	4,761	12,262	6,060	6,202	△ 2	△ 22	△ 1	△ 21	
前川	1,606	3,800	1,897	1,903	2	△ 4	△ 5	1	
羽根尾	171	448	224	224	△ 1	△ 1	△ 1	0	
中村原	1,298	3,352	1,665	1,687	△ 3	△ 6	3	△ 9	
東ヶ丘	X	X	X	X	0	0	0	0	
上町	71	211	101	110	0	0	0	0	
小船	370	1,230	564	666	△ 1	△ 5	1	△ 6	
山西	37	110	49	61	0	0	0	0	
沼代	92	319	164	155	1	0	0	0	
小竹	1,114	2,784	1,392	1,392	0	△ 6	1	△ 7	
川匂	0	0	0	0	0	0	0	0	

地域別人口と世帯数(再掲)

区分	今月の人口と世帯					先月からの増減			
	世帯数	人口			世帯増減	人口増減			
		計	男	女		計	自然増減	社会増減	
小田原市	80,113	195,284	95,248	100,036	3	△ 145	△ 49	△ 96	
片浦	570	1,528	719	809	1	0	0	0	
中央	23,170	53,568	25,836	27,732	△ 4	△ 64	△ 30	△ 34	
久野	4,762	11,758	5,722	6,036	△ 7	△ 1	4	△ 5	
富水・桜井	17,398	41,936	20,199	21,737	△ 15	△ 61	△ 8	△ 53	
川東・南部	19,836	48,129	23,639	24,490	27	△ 4	△ 10	6	
川東・北部	9,616	26,103	13,073	13,030	3	7	△ 4	11	
橘	4,761	12,262	6,060	6,202	△ 2	△ 22	△ 1	△ 21	

※「前川」には、川東・南部地域の551世帯、1231人を含む。

※表中の「X」は、数量が少ないので秘匿したことを示す。

<秘匿の状況>

- ・「緑」の値を「荻窪」に含めた。
- ・「酒匂七丁目」の値を「酒匂六丁目」に含めた。
- ・「東ヶ丘」の値を「中村原」に含めた。

