



小田原旅遊指南



歡迎前來小田原

小田原市位於神奈川縣西部，從東京搭乘新幹線僅需約35分鐘即抵達，是通往富士、箱根、伊豆地區的大門。小田原擁有豐富的自然環境和溫暖的氣候，自古以來城市繁榮，孕育出各種傳統文化，擁有諸多歷史遺跡和當地特色產品。

來吧！快來體驗小田原的歷史、文化、名產、自然，感受小田原這座城市、人文與匠心！

人口：約189,000人

面積：113.81km²

 小田原市

<http://www.city.odawara.kanagawa.jp>



推薦路線與景點

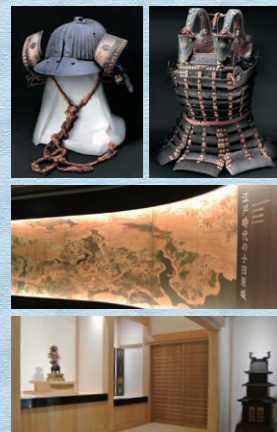
小田原以小田原城為據點，歷經無數年代、累積豐富資源，建成了今天的小田原市。讓我們一起秉承前人的思想 感受歷史的傳承吧！



1 小田原城址公園

城址公園以天守閣獨立的本丸為中心，是享負盛名的梅花、櫻花、紫陽花等賞花名勝之地，也是市民和遊客休息的場所。

天守閣



天守閣高27.2m(從石牆算起)，位列日本全國第7位。從最高處放眼望去，街景和相模灣等一覽無遺。



小田原城 NINJA館 歷史見聞館



本館是以北條五代的歷史和風魔忍者為主題的景點。在本館，你彷彿穿越時空回到戰國時代的小田原，接受任務，化身為忍者，透過五感和全身，身歷其境地體驗、感受忍者的實際生活狀態，寓教於樂。

小田原城的花卉



這裡是梅花、櫻花、杜鵑、花萼蒲、紫陽花和蓮花等當季花卉的賞花名勝之地，也是市民和遊客休息放鬆的場所。

金次郎咖啡廳



位於小田原城附近的報德二宮神社，主祀是二宮金次郎。在咖啡廳悠然享受四季不同的景色風情，發現日本和小田原的美麗和魅力，您覺得如何？ HP: www.hotoku.jp/kinjiro-cafe/

鎧甲、和服體驗



在小田原城本丸廣場租借鎧甲、和服，以小田原城為背景攝影留念。化身戰國時代的英雄或公主，讓心靈穿越到激動人心的時代！

何不稍微休息一下？

觀光周遊巴士“UMEMARU號”

如果您購買自由乘車券，則您可以在購買當日自由乘坐 UMEMARU號。乘坐便利的周遊巴士，巡遊市內的觀光景點吧！



租賃自行車“gururin小田原”



輕鬆愉快地探索小田原！

更有效率地遊覽 自行車出租、自行車環遊 提供自行車出租服務以環遊觀光景點。



午餐



Delicious!

2 達磨料理店 (商譽和味道的博物館)



開業於1893年的餐廳。使用新鮮的魚製作的天婦羅和竹莢魚壽司是絕頂美味！建築物也頗具特色，是從鱈魚豐收中獲得的資金於1926年建造的。 HP: www.darumanet.com/

3 清閑亭



清閑亭曾是黑田長成侯爵的別墅(住宅和庭園)。這個地方位於小田原城三之丸土壘的一角，得天獨厚的位置擁有眺望小田原的市鎮以及相模灣的景色。

4 魚糕街



這地區由於靠近海邊，自古以來就是漁民們喜歡光顧的場所，現在除了各家魚糕店的創始店外，還有乾貨店、經銷店、高級日式餐廳、餐飲店、和菓子店等，是小田原美食的源頭。 HP: www.odawarakamabokodori.com/blank-14

伴手禮

推薦給外國遊客的小田原名產



酒

由小田原市特產品開發發展協會策劃、開發的「小田原酒」(梅子、檸檬、橘子、湘南金橙)是利用本地產品製成的小田原市代表特產。



鑄件

小田原鑄件的歷史始於戰國時代受到北條氏的賞識。小田原鑄件之後還用於製作船的信號鐘、寺院的鐘、以及樂器的銅鈸等，曾經有一段時期出口到世界各地。將響徹小田原的傳統聲音作為禮物吧！



木製品

自平安時代京都的轆轤師們定居於此後，拉開了小田原木工藝的帷幕，用天然樺木製成的漆器，充滿幾何學魅力的木片拼花、木條等傳統手工藝製成的「木象嵌」等無不展現出精湛的傳統技藝。

鈴廣魚糕

體驗!



魚糕博物館(鈴廣)不但能參觀魚糕生產的過程以及親身體驗製作魚糕(收費)，還展出日本各地的魚糕和原料。 HP: www.kamaboko.com/en/

旅行中遇到困難時...

小田原站觀光介紹所

工作人員將為您的旅途提供支援。隨時歡迎您的光臨。

電話: +81-465-22-2339



深度之旅……



早川



小田原漁港

本漁港以捕獲竹莢魚為主的新鮮相模灣海產。周圍有眾多因食材新鮮而備受好評的餐飲店，還有模仿了小田原燈籠的白燈檯。每隔週六的早上都有港口早市。

漁港站「TOTOCO小田原」

此設施以銷售、品嚐鮮魚及水產加工品等水產品為主，還提供農產品和特產等，並發佈小田原的觀光和特產等PR等資訊。

URL: <https://www.totoco-odawara.com/>

距JR東海道線
小田原站 2分鐘



根府川



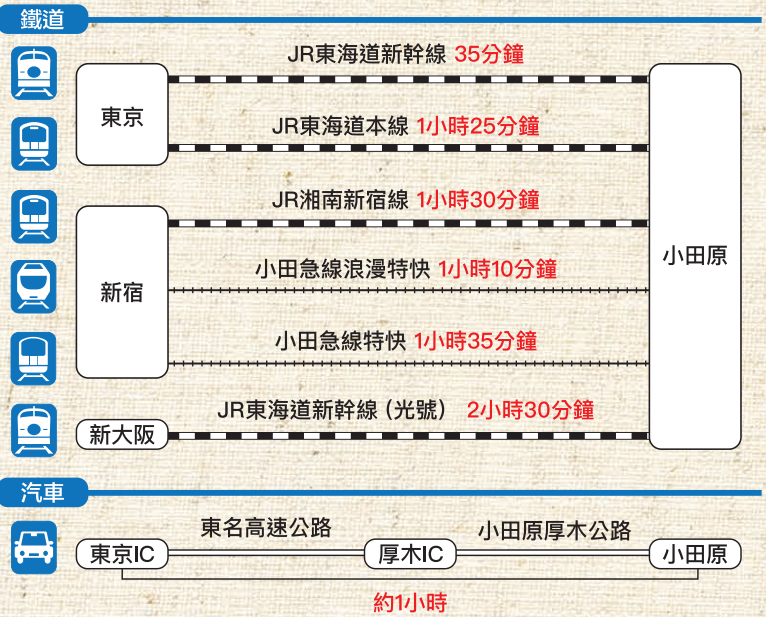
冬至光透拜庭道和光學玻璃舞臺 ©小田原文化財團
江之浦氣象觀測所 HP=www.odawara-af.com/en/enoura/

片浦地區

從小田原站出發坐電車7分鐘，就能到達片浦地區，這裡能看到星羅棋佈的橘子田與廣闊太平洋交相輝映的怡人風景。晴朗的日子裡，向海面放眼望去，映入眼簾的是一片神聖的景象，天空與海洋在地平線上模糊了界限，彷彿連心靈都變得澄澈，從海上升起的朝陽將光輝撒滿海面。



交通路線



諮詢處

小田原站觀光介紹所(可應對英語)..... Phone: +81-465-22-2339

小田原市觀光課..... Phone: +81-465-33-1521
網址 <http://www.city.odawara.kanagawa.jp/kanko/>

小田原市觀光協會..... Phone: +81-465-22-5002
網址 <http://www.odawara-kankou.com/>