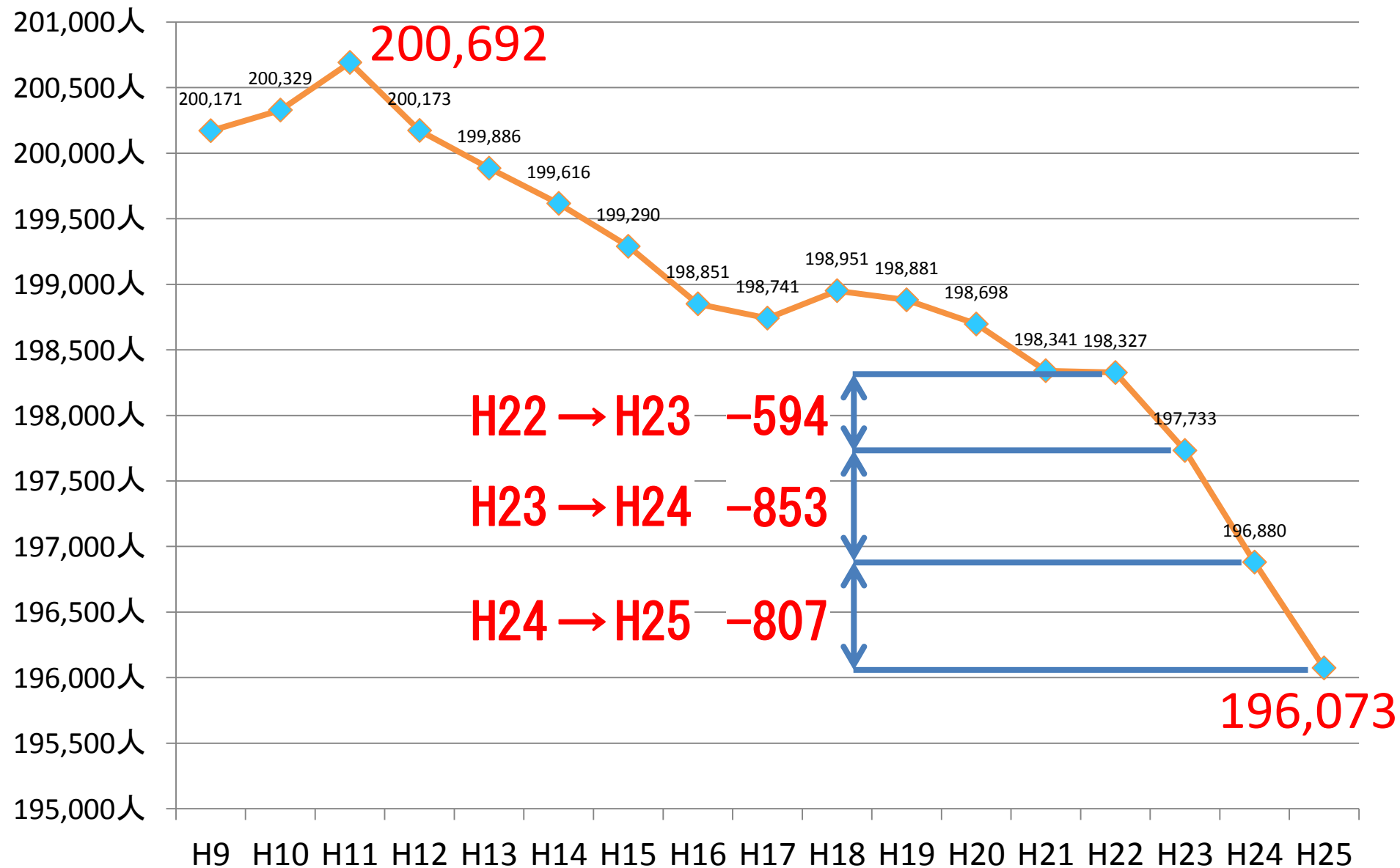
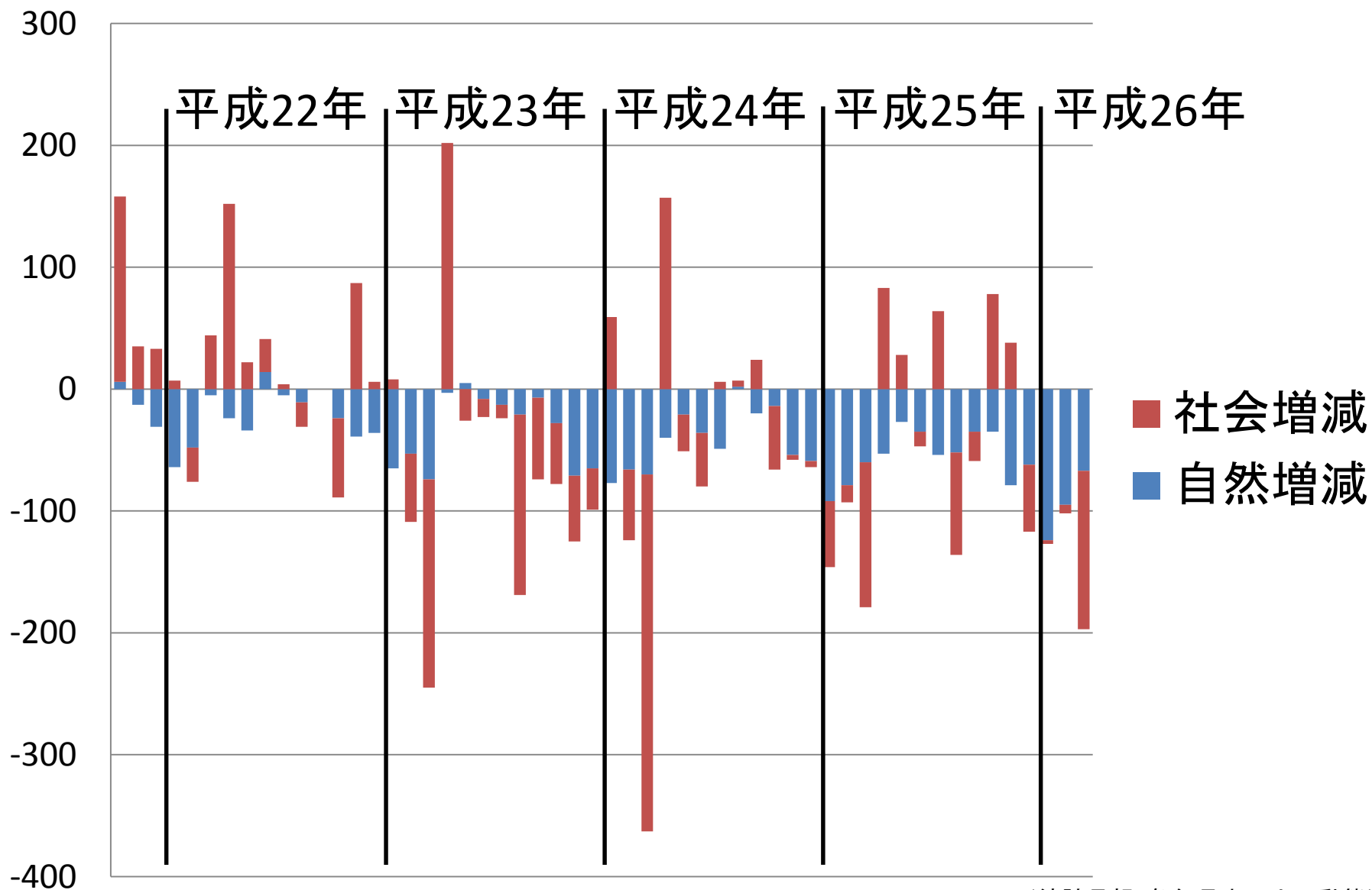


小田原市の土地利用等の動向

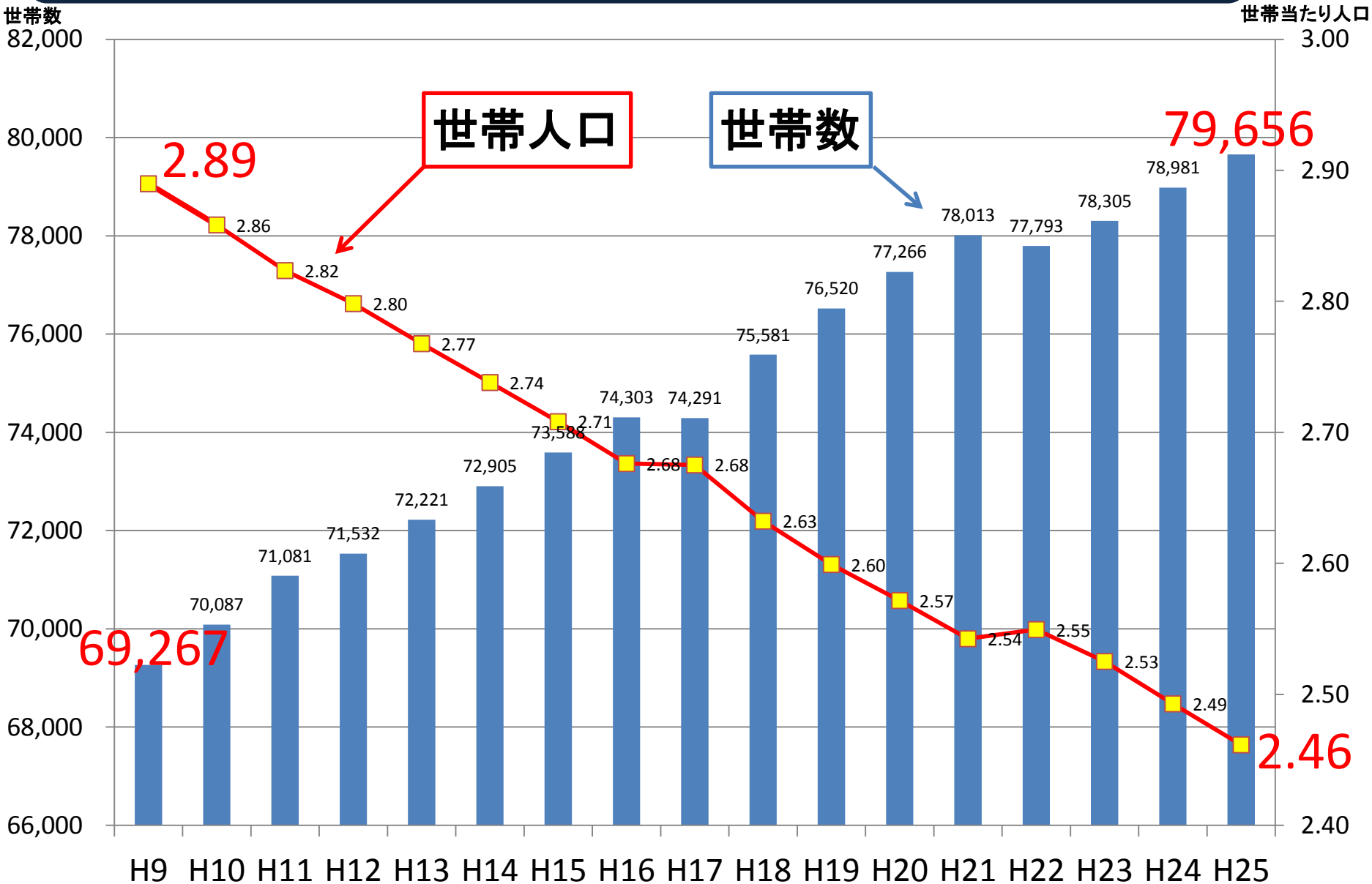
(1) 人口① 小田原市の人口の推移



(1) 人口① 小田原市の人口の推移



(1) 人口② 世帯数及び世帯当たり人口



(1) 人口③ 地域別人口

※都市計画マスタープランの地域別計画における区域設定

H20	世帯数	人口	H25	世帯数	人口
	16,337	42,133		17,332	42,213

富水・桜井

中央

H20	世帯数	人口	H25	世帯数	人口
	27,443	67,032		27,829	65,641

片浦

H20	世帯数	人口	H25	世帯数	人口
	618	1,771		566	1,543

H20	世帯数	人口	H25	世帯数	人口
	4,420	12,310		4,727	12,304

橘

川東・北部

H20	世帯数	人口	H25	世帯数	人口
	9,034	25,687		9,470	25,982

川東・南部

H20	世帯数	人口	H25	世帯数	人口
	19,414	49,765		19,732	48,390

(2) 地価の動向

単位: 千円/m²

単位: 千円/m²

	住宅地	商業地
平成16年	142.2 (161.7)	207.0 (319.3)
平成17年	137.4 (155.9)	204.0 (315.9)
平成18年	135.4 (152.6)	208.3 (327.1)
平成19年	133.6 (153.1)	208.5 (392.5)
平成20年	134.0 (155.7)	213.3 (407.0)
平成21年	130.0 (150.6)	206.0 (386.7)
平成22年	127.0 (148.1)	201.3 (377.2)
平成23年	124.3 (145.5)	198.0 (367.3)
平成24年	125.0 (144.0)	196.1 (361.3)
平成25年	111.9 (131.3)	195.1 (325.0)

神奈川県地価調査 市区町村別平均価格の推移表

() 内は平塚市の平均価格

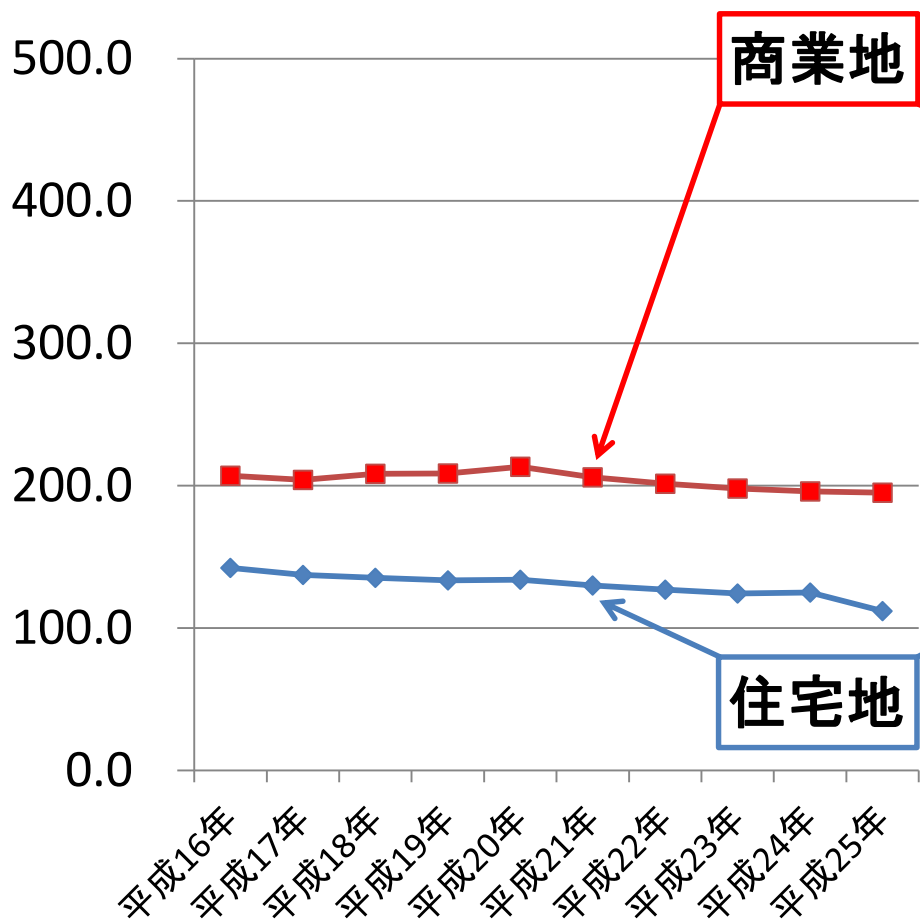
用途		所在	平成24年	平成25年
住宅地	1 住	荻 窪	132.0	130.0
	1 中高	南鴨宮 三丁目	160.0	160.0
	1 低層	小 竹	89.6	86.2
宅地見込地	1 中高	千 代	36.5	35.2
商業地	商 業	栄 町 一丁目	373.0	370.0
	近 商	鴨 宮	206.0	205.0
準工業地	準 工	中 町 一丁目	143.0	143.0
工業地	工 業	高 田	60.0	58.5
調整区域内 宅 地	—	西大友	50.5	49.1
	—	曾 比	57.2	55.8

神奈川県地価調査 (平成25年9月基準地価格一覧)

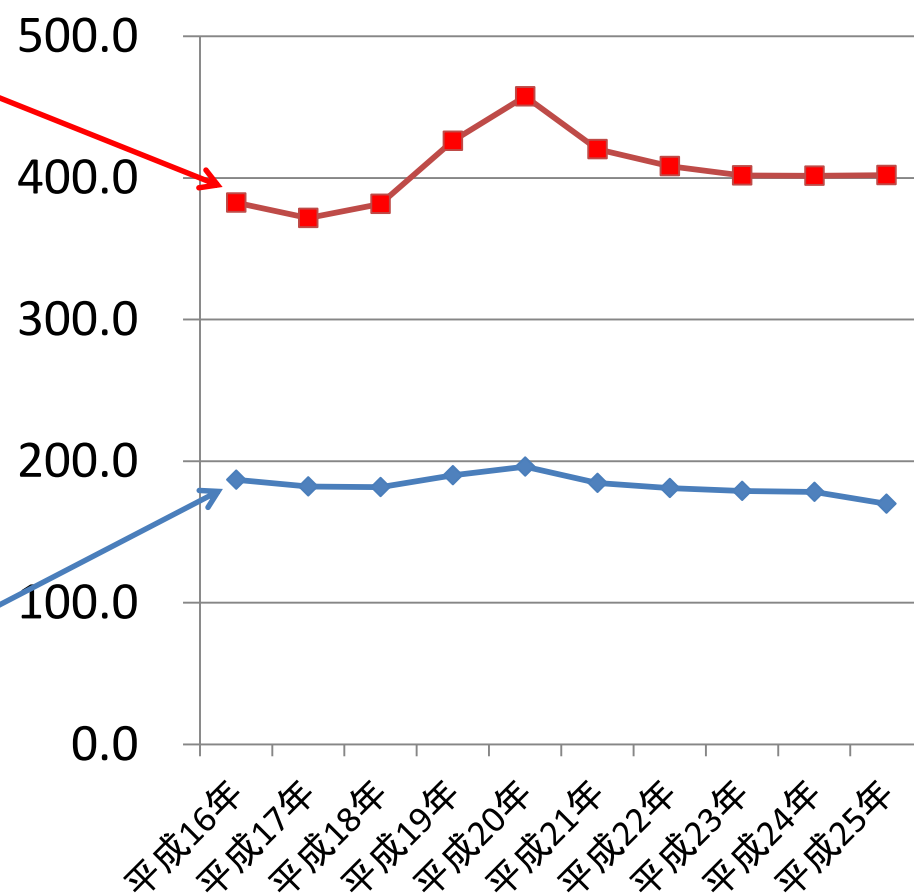
(2) 地価の動向

単位: 千円/㎡

＜＜小田原市の推移＞＞



＜＜神奈川県全体の推移＞＞



(3) 土地利用 ①開発許可の動向

開発許可の状況の推移

単位:ha

	平成16年	平成17年	平成18年	平成19年	平成20年
市街化区域	11.93	9.12	12.90	6.66	8.91
市街化調整区域	2.10	1.75	1.99	2.18	2.21
小田原市計	14.03	10.87	14.89	8.84	11.12
	平成21年	平成22年	平成23年	平成24年	平成25年
市街化区域	5.22	8.83	15.87	7.32	7.60
市街化調整区域	3.18	4.21	4.82	5.15	1.93
小田原市計	8.40	13.04	20.69	12.47	9.53

開発審査課

(3) 土地利用 ①開発許可の動向

開発許可の内訳（平成25年度）

区域区分	市街化区域 334区画			
用途	住宅系		合計	その他
	専用住宅	その他		
面積	5.30	0.84	6.14	1.46
区画数	312	12	324	10

単位：ha、区画

区域区分	市街化調整区域 58区画						
用途	住宅系					その他	
	分家住宅	収用移転	既存宅地	建替	連たん	店舗	その他
面積	0.25	0.04	0.44	0.03	0.83	0.34	0.00
区画数	9	1	22	1	23	2	0

開発審査課

(3) 土地利用 ①開発許可の動向

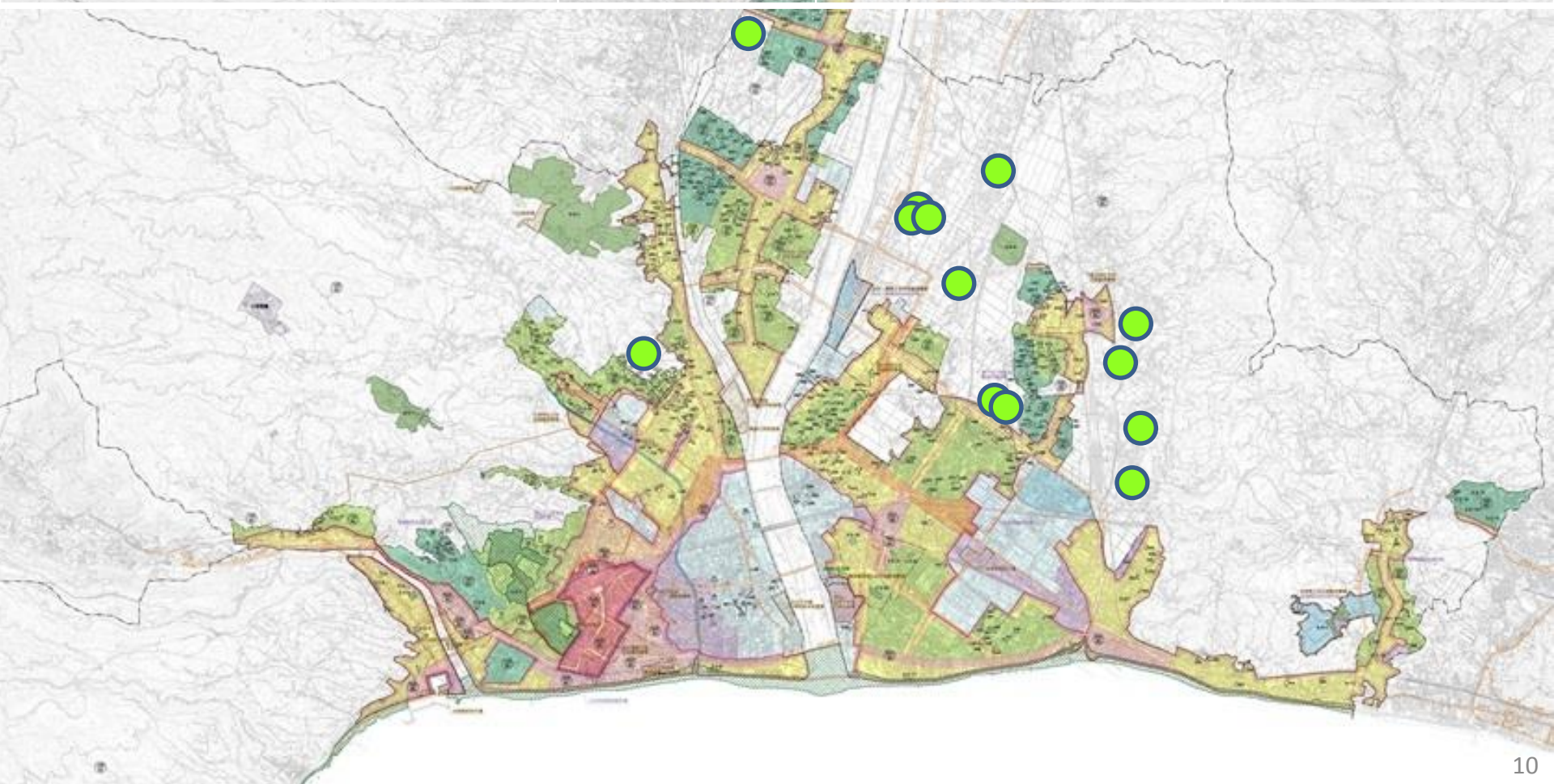
平成25年度

連たん区域開発許可
制度の許可状況

13件

8,274.48㎡

23宅地



(3) 土地利用 ① 開発許可の動向

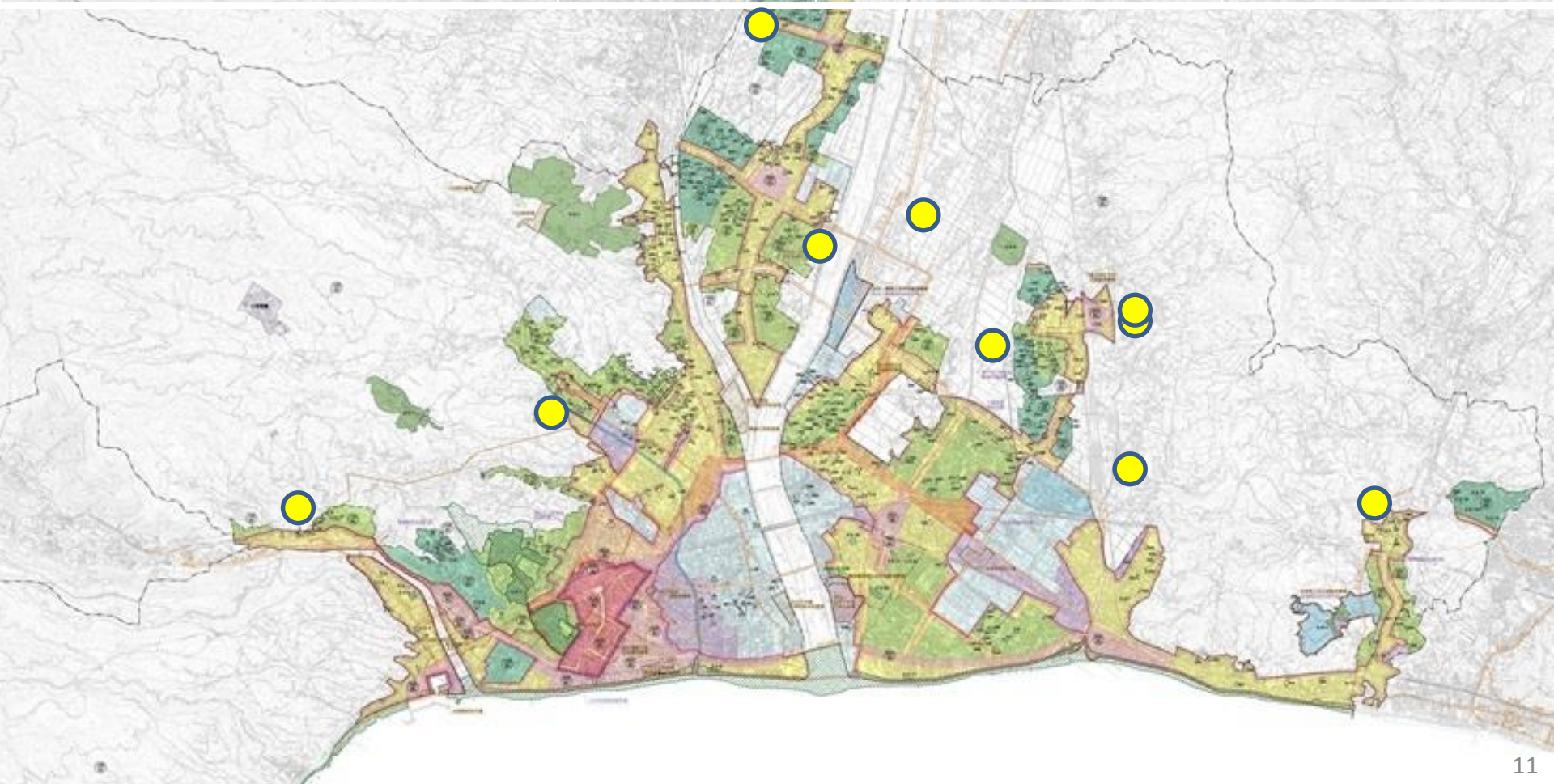
平成25年度

既存宅地開発許可
制度の許可状況

11件

7,349.71㎡

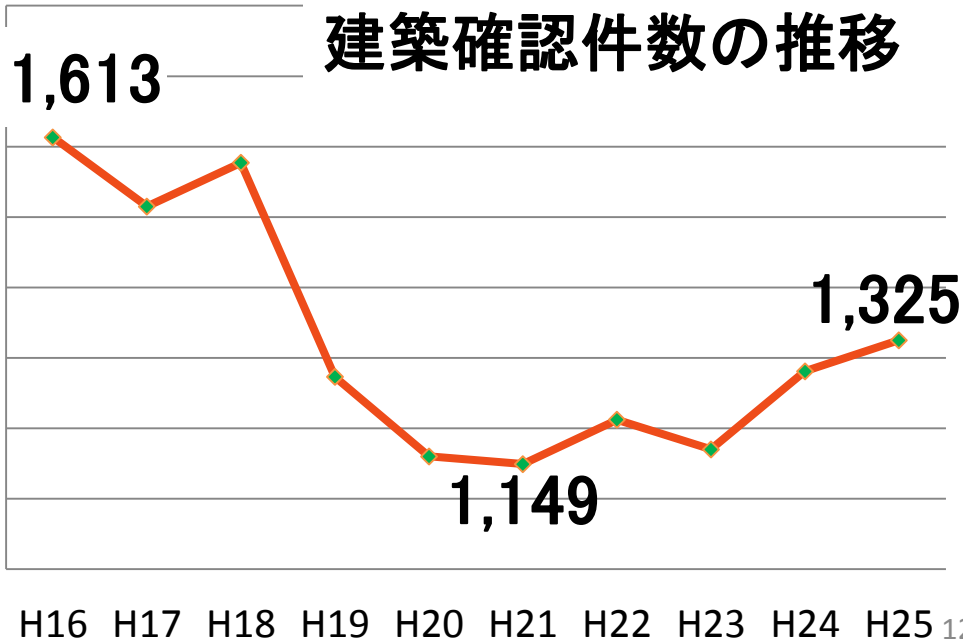
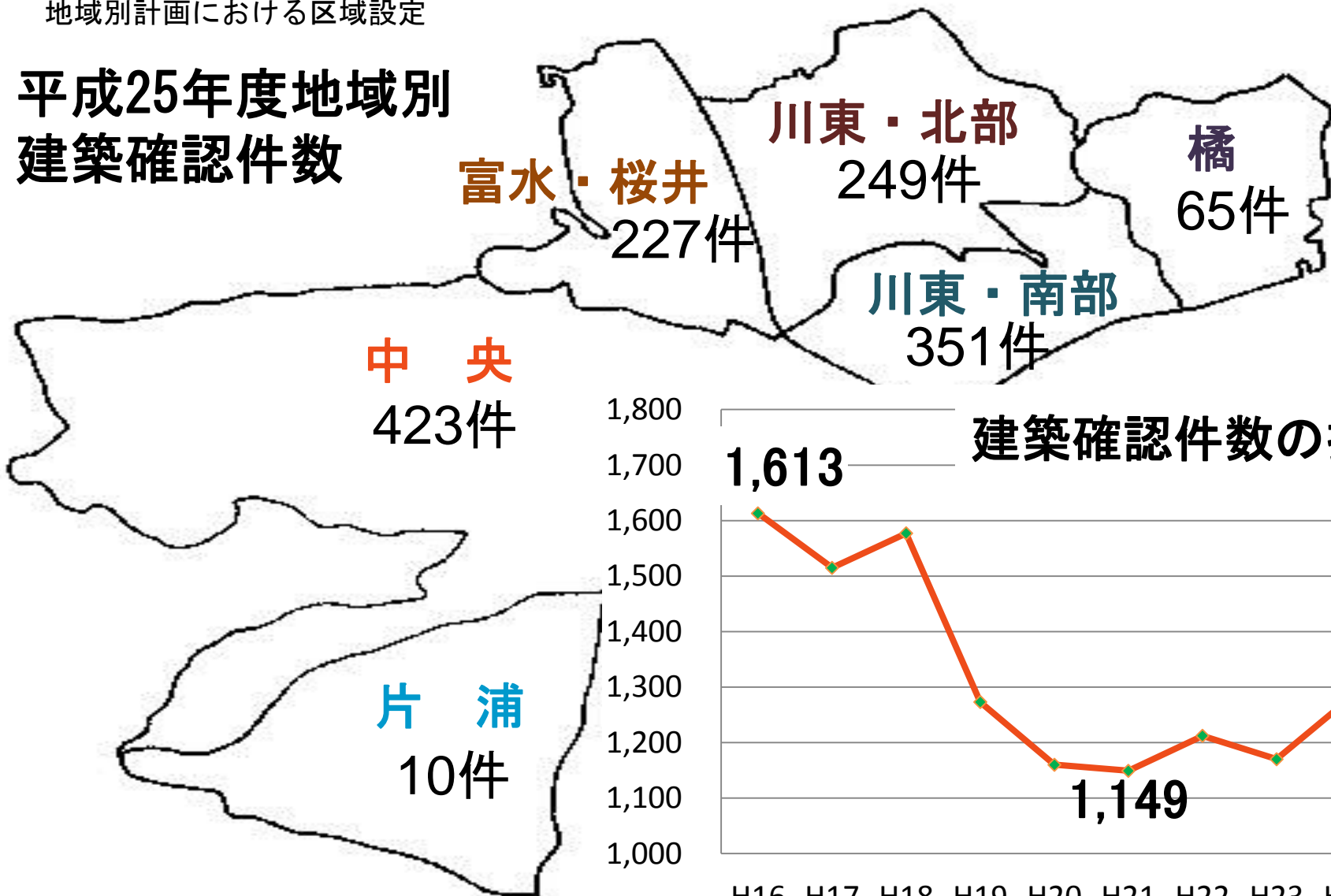
23宅地



(3) 土地利用 ② 建築確認の動向

※都市計画マスタープランの
地域別計画における区域設定

平成25年度地域別 建築確認件数



(4) 紛争相談の状況

