

統計月報

小田原市の人口と世帯

—平成27年1月号—
平成27年1月1日現在

小田原市の人口と世帯はホームページでも提供しています。

HPアドレス <http://www.city.odawara.kanagawa.jp/>

E-mail somu@city.odawara.kanagawa.jp

小田原市総務部総務課統計係

神奈川県小田原市荻窪300番地

TEL 0465-33-1295 FAX 0465-33-1286

人口	総数	194,818 人	前月からの増減	(△ 147)	前年同月からの増減	(△ 1,140)
	男	95,072 人		(△ 60)	(△ 481)	
	女	99,746 人		(△ 87)	(△ 659)	
世帯数		80,322 世帯		(1)	(540)	
人口密度		1,708 人(1km ² 当たり)				
1世帯当たり		2.43 人				

12月中の人口動態

区分	増減総数	自然増減			社会増減								
		出生	死亡	増加	転入			減少	転出				
					県外から	県内から	その他		県外へ	県内へ	その他		
総数	△ 147	△ 94	115	209	△ 53	404	197	205	2	457	196	254	7
男	△ 60	△ 55	56	111	△ 5	225	109	114	2	230	103	127	0
女	△ 87	△ 39	59	98	△ 48	179	88	91	0	227	93	127	7

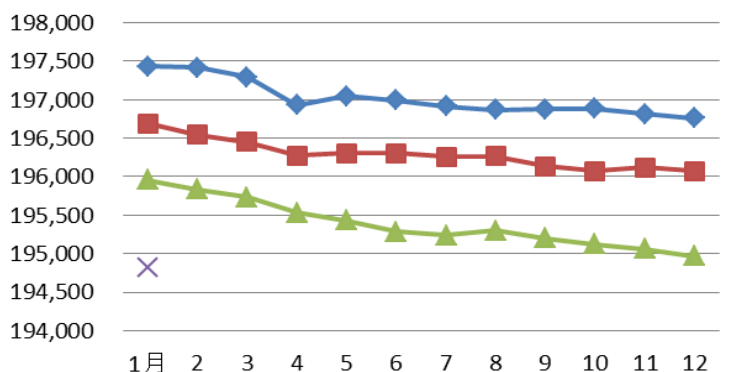
12月中の1日当たりの届出数

出生	3.7人	転入	13.0人	婚姻	3.0件
死亡	6.7人	転出	14.7人	離婚	1.0件

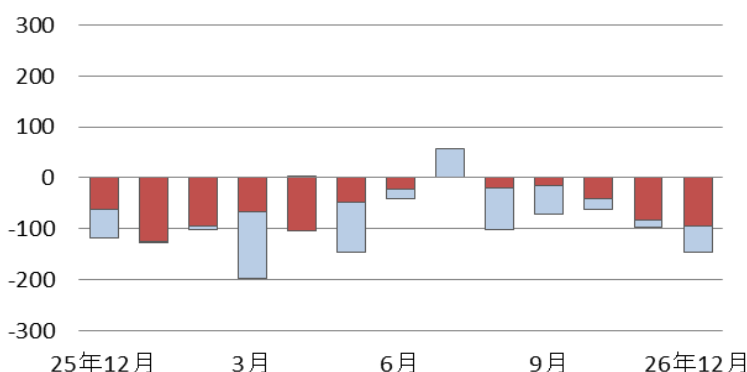
* 小田原市の人口と世帯数は、神奈川県統計調査条例に基づき毎月集計しています。集計は、5年ごとに行われる国勢調査の人口・世帯数を基礎として住民基本台帳法及び戸籍法の定めによる転入、転出、出生、死亡の月間の届出数を毎月加減する方法により実施しています。このため、国勢調査実施年の10月1日現在の人口を「確定人口」、それ以外の1日現在の人口を「推計人口」と呼んでいます。

* 表中の△は減少を示す。

人口の推移



人口増減の推移(直近1年)



◆平成24年 ■平成25年 ▲平成26年 ×平成27年

■自然増減 □社会増減

町丁字別人口・世帯数

(平成27年1月1日現在)

区分	今月の人口と世帯				先月からの増減			
	世帯数	人口			世帯増減	人口増減		
		計	男	女		計	自然増減	社会増減
小田原市	80,322	194,818	95,072	99,746	1	△ 147	△ 94	△ 53
片浦	562	1,504	707	797	2	1	△ 2	3
石橋	79	225	106	119	1	0	△ 1	1
米神	125	340	155	185	1	2	0	2
根府川	239	598	287	311	0	1	0	1
江之浦	119	341	159	182	0	△ 2	△ 1	△ 1
中央	23,189	53,376	25,756	27,620	14	△ 37	△ 48	11
早川一丁目	223	443	236	207	1	2	△ 1	3
早川二丁目	304	613	277	336	2	△ 3	△ 1	△ 2
早川三丁目	535	1,122	586	536	5	6	△ 1	7
早川	451	1,275	580	695	2	△ 1	△ 1	0
板橋	1,503	3,776	1,762	2,014	6	3	△ 4	7
南板橋	157	337	163	174	△ 3	△ 6	0	△ 6
風祭	431	1,117	540	577	1	2	0	2
入生田	353	1,033	410	623	△ 2	△ 2	△ 6	4
水之尾	27	156	53	103	0	0	0	0
栄町一丁目	677	1,330	608	722	△ 3	2	0	2
栄町二丁目	421	835	415	420	2	1	0	1
栄町三丁目	502	958	501	457	△ 2	△ 3	△ 2	△ 1
栄町四丁目	403	911	436	475	0	3	0	3
中町一丁目	517	1,100	503	597	△ 1	△ 3	0	△ 3
中町二丁目	418	972	472	500	0	△ 2	△ 1	△ 1
中町三丁目	485	1,059	518	541	△ 3	△ 8	△ 2	△ 6
浜町一丁目	510	1,064	502	562	1	△ 1	△ 3	2
浜町二丁目	367	777	358	419	△ 1	△ 1	0	△ 1
浜町三丁目	476	1,075	512	563	0	△ 2	0	△ 2
浜町四丁目	452	1,104	555	549	3	7	△ 2	9
本町一丁目	257	557	265	292	△ 4	△ 6	△ 1	△ 5
本町二丁目	525	1,182	555	627	2	△ 2	△ 4	2
本町三丁目	426	813	368	445	1	△ 3	△ 2	△ 1
本町四丁目	353	847	407	440	0	△ 1	0	△ 1
城内	22	39	22	17	0	0	0	0
南町一丁目	230	515	246	269	0	△ 3	△ 2	△ 1
南町二丁目	198	426	205	221	△ 3	△ 2	△ 1	△ 1
南町三丁目	364	960	457	503	3	1	△ 1	2
南町四丁目	327	719	368	351	2	2	0	2
寿町一丁目	344	834	403	431	2	6	△ 1	7
寿町二丁目	221	557	271	286	1	1	0	1
寿町三丁目	446	949	508	441	△ 2	△ 7	0	△ 7
寿町四丁目	412	1,056	524	532	3	5	0	5
寿町五丁目	446	1,039	512	527	△ 1	2	△ 1	3
東町一丁目	788	1,840	899	941	2	1	0	1
東町二丁目	213	472	223	249	2	1	0	1
東町三丁目	500	1,218	591	627	△ 2	△ 3	△ 3	0
東町四丁目	201	491	238	253	5	7	△ 1	8
東町五丁目	393	957	476	481	0	1	1	0
城山一丁目	738	1,633	793	840	△ 3	△ 3	2	△ 5
城山二丁目	524	1,190	535	655	△ 1	△ 3	△ 3	0
城山三丁目	536	1,225	573	652	2	3	0	3
城山四丁目	210	509	232	277	△ 1	△ 2	△ 1	△ 1
扇町一丁目	1,335	3,170	1,653	1,517	8	3	△ 1	4
扇町二丁目	675	1,522	728	794	1	1	0	1
扇町三丁目	522	1,243	614	629	△ 3	△ 10	0	△ 10
扇町四丁目	59	125	61	64	1	1	0	1
扇町五丁目	711	1,529	754	775	1	△ 1	1	△ 2

区分	今月の人口と世帯				先月からの増減			
	世帯数	人口			世帯増減	人口増減		
		計	男	女		計	自然増減	社会増減
扇町六丁目	0	0	0	0	0	0	0	0
十字	17	47	22	25	0	0	0	0
荻窪	1,466	3,442	1,679	1,763	△ 5	△ 12	△ 6	△ 6
緑	X	X	X	X	0	0	0	0
谷津	39	106	51	55	0	0	0	0
池上	129	233	118	115	△ 3	△ 4	0	△ 4
井細田	51	86	38	48	0	0	0	0
多古	299	788	380	408	△ 2	△ 4	0	△ 4
久野	4,790	11,769	5,720	6,049	1	△ 7	△ 5	△ 2
久野	4,790	11,769	5,720	6,049	1	△ 7	△ 5	△ 2
富水・桜井	17,412	41,746	20,137	21,609	△ 17	△ 76	△ 23	△ 53
蓮正寺	3,718	8,149	3,869	4,280	△ 4	△ 24	△ 6	△ 18
中曽根	1,095	2,571	1,264	1,307	7	13	△ 3	16
飯田岡	2,279	5,250	2,586	2,664	△ 6	△ 20	△ 3	△ 17
堀之内	939	2,187	1,051	1,136	△ 4	△ 11	△ 1	△ 10
柳新田	299	711	354	357	△ 2	△ 5	1	△ 6
小台	550	1,502	713	789	△ 6	△ 14	△ 1	△ 13
新屋	759	1,863	885	978	1	3	1	2
府川	478	1,280	640	640	△ 2	0	△ 2	2
北ノ窪	817	2,095	1,010	1,085	△ 6	△ 14	△ 1	△ 13
清水新田	418	1,009	497	512	7	12	0	12
穴部	588	1,516	721	795	0	△ 5	△ 3	△ 2
穴部新田	180	415	201	214	1	2	0	2
曾比	2,058	5,151	2,460	2,691	△ 1	△ 4	3	△ 7
栢山	3,234	8,047	3,886	4,161	△ 2	△ 9	△ 8	△ 1
川東・南部	19,908	48,064	23,616	24,448	3	△ 42	△ 11	△ 31
下堀	646	1,684	853	831	0	△ 2	2	△ 4
中里	1,943	4,675	2,352	2,323	6	11	△ 2	13
矢作	909	2,182	1,100	1,082	△ 3	△ 6	0	△ 6
鴨宮	2,385	5,719	2,782	2,937	1	7	4	3
上新田	260	537	270	267	3	4	1	3
中新田	55	136	67	69	0	0	0	0
下新田	207	448	232	216	0	0	0	0
南鴨宮一丁目	520	1,305	636	669	△ 1	△ 5	△ 1	△ 4
南鴨宮二丁目	995	2,353	1,128	1,225	△ 3	△ 15	△ 3	△ 12
南鴨宮三丁目	865	1,916	935	981	2	1	△ 2	3
国府津一丁目	88	233	104	129	△ 1	△ 3	0	△ 3
国府津二丁目	291	695	348	347	0	△ 1	3	△ 4
国府津三丁目	211	473	227	246	0	1	0	1
国府津四丁目	215	502	243	259	△ 3	△ 3	0	△ 3
国府津五丁目	265	685	327	358	3	4	△ 1	5
国府津	2,445	5,806	2,913	2,893	3	6	1	5
田島	1,028	2,825	1,388	1,437	1	0	△ 3	3
酒匂一丁目	894	2,020	1,009	1,011	△ 3	△ 12	△ 1	△ 11
酒匂二丁目	987	2,477	1,196	1,281	△ 4	△ 12	△ 1	△ 11
酒匂三丁目	387	930	434	496	△ 3	△ 9	△ 1	△ 8
酒匂四丁目	598	1,434	696	738	0	△ 2	0	△ 2
酒匂五丁目	488	1,123	563	560	△ 6	△ 7	△ 3	△ 4
酒匂六丁目	196	505	276	229	0	△ 7	△ 1	△ 6
酒匂七丁目	X	X	X	X	0	0	0	0
酒匂	299	715	343	372	14	15	△ 1	16
西酒匂一丁目	255	507	236	271	△ 3	△ 7	0	△ 7
西酒匂二丁目	263	686	312	374	1	2	0	2
西酒匂三丁目	252	577	275	302	△ 1	0	△ 1	1
小八幡一丁目	480	1,171	589	582	△ 2	△ 2	0	△ 2
小八幡二丁目	655	1,582	740	842	△ 1	△ 5	△ 2	△ 3

区分	今月の人口と世帯					先月からの増減			
	世帯数	人口			世帯増減	人口増減			
		計	男	女		計	自然増減	社会増減	
小八幡三丁目	477	1,251	587	664	2	1	0	1	
小八幡四丁目	289	744	375	369	1	4	1	3	
小八幡	60	168	80	88	0	0	0	0	
川東・北部	9,700	26,156	13,102	13,054	15	27	△ 4	31	
飯泉	2,193	5,395	2,747	2,648	8	4	0	4	
成田	1,519	3,817	1,963	1,854	0	9	1	8	
桑原	384	944	476	468	1	3	△ 1	4	
別堀	369	939	484	455	△ 1	△ 4	0	△ 4	
高田	943	2,531	1,267	1,264	△ 1	3	2	1	
千代	1,362	3,791	1,903	1,888	4	17	0	17	
永塚	432	1,134	574	560	8	5	△ 2	7	
東大友	43	122	58	64	0	0	0	0	
西大友	198	598	287	311	0	0	0	0	
延清	195	674	317	357	1	5	△ 1	6	
曾我原	374	1,023	514	509	1	△ 3	△ 1	△ 2	
曾我谷津	254	721	350	371	0	△ 2	△ 1	△ 1	
曾我別所	282	799	407	392	0	△ 2	0	△ 2	
曾我岸	119	872	434	438	△ 8	△ 9	△ 1	△ 8	
曾我光海	208	624	283	341	1	1	0	1	
上曾我	231	697	328	369	1	3	0	3	
下大井	245	658	327	331	0	0	0	0	
鬼柳	294	606	279	327	0	△ 2	0	△ 2	
曾我大沢	55	211	104	107	0	△ 1	0	△ 1	
橘	4,761	12,203	6,034	6,169	△ 17	△ 13	△ 1	△ 12	
前川	1,596	3,757	1,867	1,890	△ 9	△ 13	△ 4	△ 9	
羽根尾	172	444	224	220	0	0	0	0	
中村原	1,292	3,355	1,672	1,683	△ 8	0	△ 1	1	
東ヶ丘	X	X	X	X	0	0	0	0	
上町	70	207	99	108	0	0	0	0	
小船	379	1,231	560	671	1	△ 1	1	△ 2	
山西	36	107	48	59	0	0	0	0	
沼代	90	316	164	152	0	1	0	1	
小竹	1,126	2,786	1,400	1,386	△ 1	0	3	△ 3	
川匂	0	0	0	0	0	0	0	0	

地域別人口と世帯数(再掲)

区分	今月の人口と世帯					先月からの増減			
	世帯数	人口			世帯増減	人口増減			
		計	男	女		計	自然増減	社会増減	
小田原市	80,322	194,818	95,072	99,746	1	△ 147	△ 94	△ 53	
片浦	562	1,504	707	797	2	1	△ 2	3	
中央	23,189	53,376	25,756	27,620	14	△ 37	△ 48	11	
久野	4,790	11,769	5,720	6,049	1	△ 7	△ 5	△ 2	
富水・桜井	17,412	41,746	20,137	21,609	△ 17	△ 76	△ 23	△ 53	
川東・南部	19,908	48,064	23,616	24,448	3	△ 42	△ 11	△ 31	
川東・北部	9,700	26,156	13,102	13,054	15	27	△ 4	31	
橘	4,761	12,203	6,034	6,169	△ 17	△ 13	△ 1	△ 12	

※「前川」には、川東・南部地域の548世帯、1,223人を含む。

※表中の「X」は、数量が少ないので秘匿したことを示す。

<秘匿の状況>

- ・「緑」の値を「荻窪」に含めた。
- ・「酒匂七丁目」の値を「酒匂六丁目」に含めた。
- ・「東ヶ丘」の値を「中村原」に含めた。

