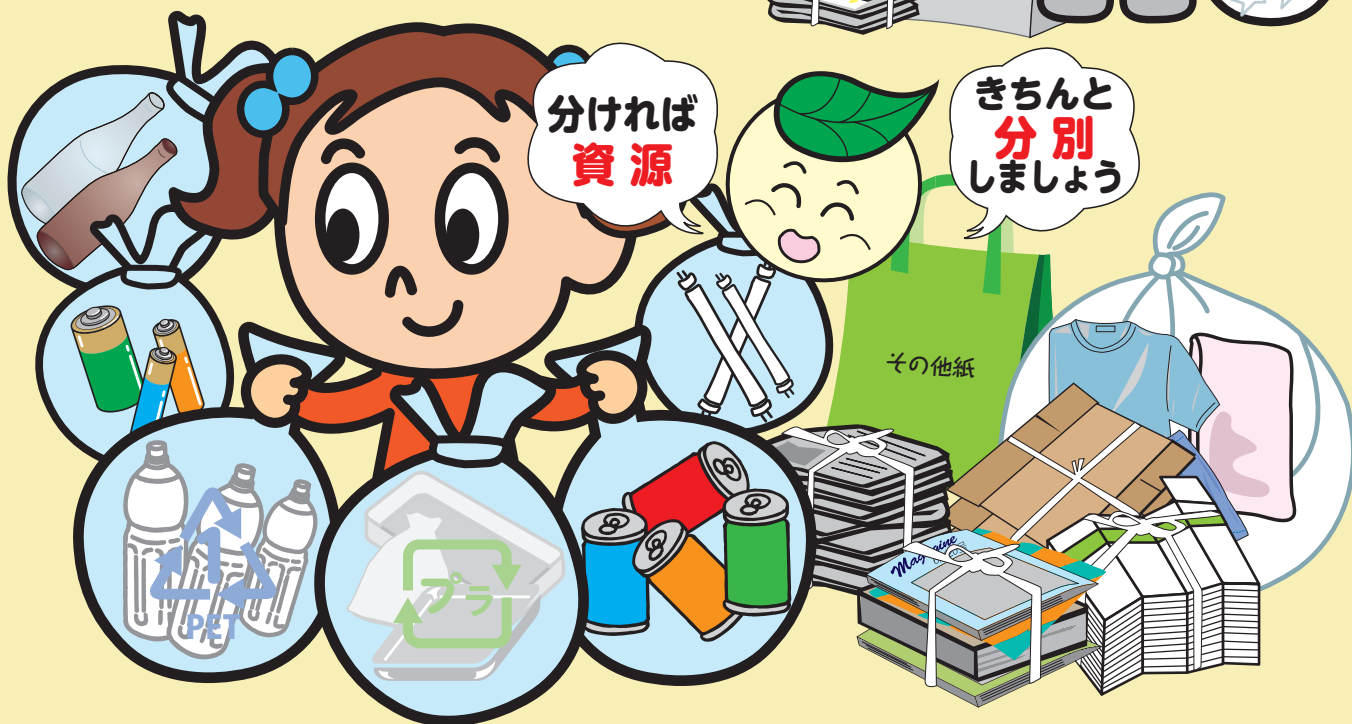


# ごみと資源の分け方 出し方ガイド

ごみと資源の分け方・出し方の  
ルールを守りましょう！





ごみを減らすために  
分別・リサイクルすることは  
とても大切です！



ごみは分類ごとに **分別** して収集日の **朝 8 時 30 分までに決められた場所へ**  
**1 回に 3 袋以内** で出してください

- ◇ 収集日の **前日** 及び **収集後** には **出さない** てください
- ◇ 片付け・引越しごみなどの多量のごみは **出さない** てください

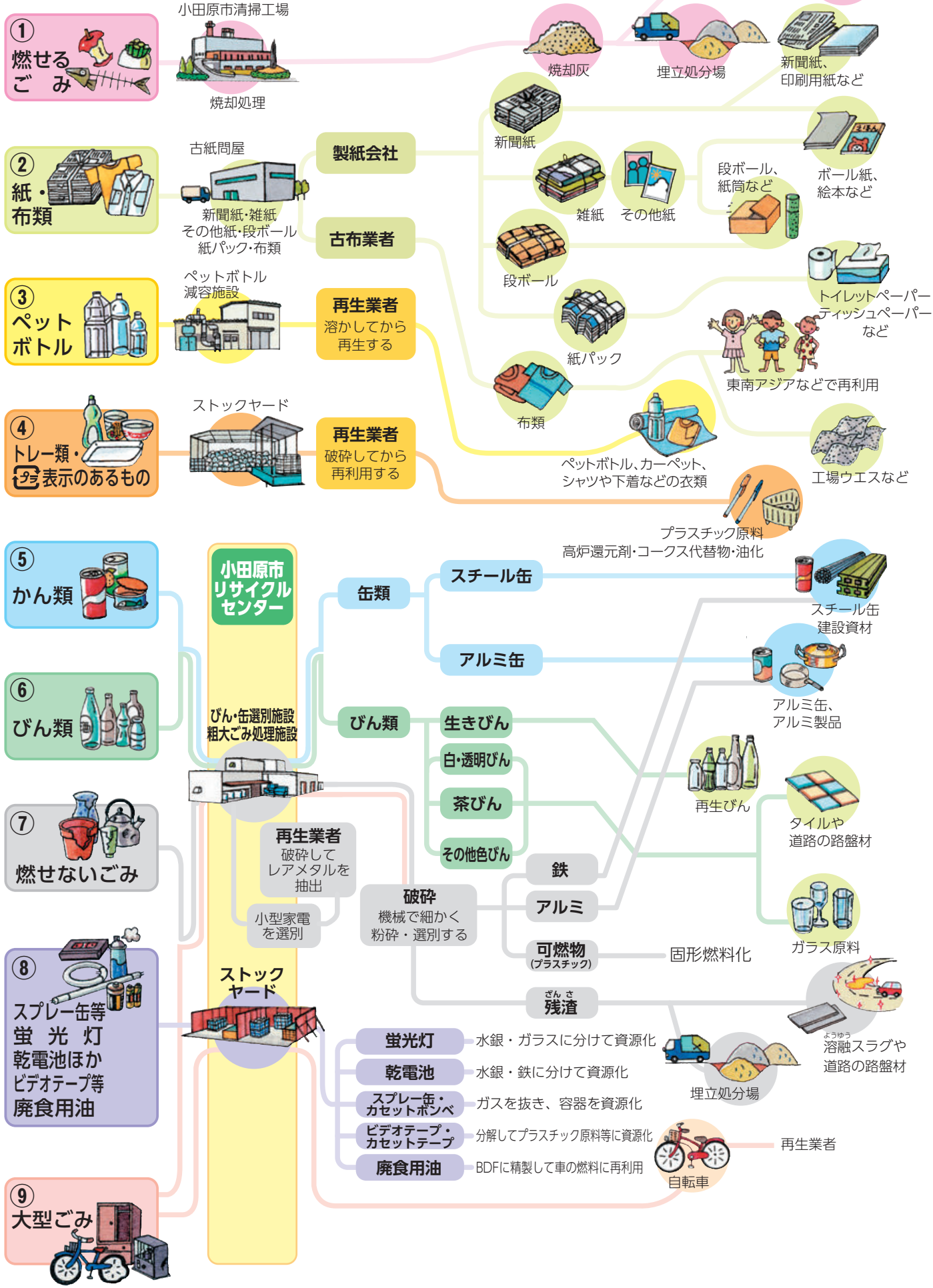
分別の区分

	分け方	出し方 (1回に3袋以内で)
<p>①</p> <p><b>燃せるごみ</b></p> <p>週2回</p>	<p>生ごみ…残菜、貝殻、タバコの吸殻など</p> <p>木くず…剪定枝、板くず、竹など</p> <p>革製品…はきもの、カバンなど</p> <p>ゴム類…長靴など</p> <p>繊維類…座布団、布団やどてらなど綿入りのもの、雑巾、裁断くず</p> <p>紙くず…汚れている紙、紙おむつ、油紙</p>	<p>◇専用指定袋で出してください。 (45ℓ・30ℓ・20ℓ・10ℓ)</p> <p>○植木などの剪定枝や板くずは長さ50cm直径30cm以下にひもで束ね1回につき3束以内で出してください。</p> <p>○細かい枝や葉など散乱する恐れのあるものは、指定袋で出してください。</p>
<p>②</p> <p><b>紙・布類</b></p> <p>月2回</p>	<p>新聞紙…新聞紙、新聞の折り込み広告</p> <p>雑紙…雑誌、書籍、包装紙、化粧箱など</p> <p>段ボール</p> <p>紙パック…500ml以上のもの(中が銀色のものはその他紙)</p> <p>その他紙…メモ紙、レシート、菓子箱、手紙、500ml未満の小さな紙パック、シュレッダーくずなど</p> <p>このマークがあるものも紙へ</p> <p>布類…衣類、シーツ、毛布、タオルなど</p> <p>※紙・布類のお問い合わせは古紙リサイクル事業組合 (株)二見内 ☎23-3125</p> 	<p>◇紙類はそれぞれの種類ごとにひもでしばって出してください。</p> <p>◇その他紙は紙袋に入れ、ひも・ホチキス・セロテープ等で綴じ、「その他紙」と記入して出してください。</p> <p>◇布類は45ℓ以内の透明・半透明の袋で出してください。</p> <p>○布張りの紙類は、①燃せるごみです。</p> <p>○紙パックはよく洗って、開いて出してください。</p> <p>※布類は、雨の日には出さないでください。</p> <p>※紙類は、荒天でなければ雨の日も回収します。</p> <p>※5頁の再利用できない紙以外はすべて分別リサイクルできます。</p>
<p>③</p> <p><b>ペットボトル</b></p> <p>月2回</p>	<p>飲料用</p> <p>しょう油</p> <p>酒、みりん</p> <p>このマークのついているもの</p>  	<p>◇45ℓ以内の透明・半透明の袋に入れて出してください。</p> <p>○軽く洗って、乾かし、つぶして出してください。</p> <p>※キャップは必ず外してください。</p> <p>※キャップ、ラベルは④トレー類・☑表示のあるもの、金物のキャップは⑦燃せないごみへ出してください。</p>
<p>④</p> <p><b>トレー類・☑表示のあるもの</b></p> <p>週1回</p>	<p>食品トレー…色もの、白色、透明</p> <p>袋類…ポリ袋、ビニール袋</p> <p>プラスチック容器…洗剤容器、卵の容器、ペットボトルのキャップとラベル、食用油の容器、ソースの容器、発泡スチロールなど</p> <p>このマークのついているもの</p> 	<p>◇45ℓ以内の透明・半透明の袋に入れて出してください。</p> <p>○軽く洗って、乾かして出してください。</p> <p>○カップ麺容器の紙製のふたは②紙・布類(その他紙)で出してください。</p> <p>○チューブなど汚れの落ちないものは、①燃せるごみで出してください。</p> <p>○トレー類・☑表示のあるもの以外は⑦燃せないごみで出してください。</p>

	分け方	出し方 (1回に3袋以内で)
<p>⑤</p> <p><b>かん類</b></p> <p>月2回</p>	<p>ジュースやお酒など飲料用の缶 缶詰の缶</p> 	<p>◇45ℓ以内の透明・半透明の袋に入れて出してください。</p> <p>○缶詰の缶は、中を水洗いするか、拭き取って出してください。</p> <p>○一斗缶や大型缶は、⑦燃せないごみで出してください。</p>
<p>⑥</p> <p><b>びん類</b></p> <p>月2回</p>	<p>飲み物、食べ物、化粧品などの各種びん (割れたびんも含む)</p> 	<p>◇45ℓ以内の透明・半透明の袋に入れて出してください。</p> <p>○水洗いしてから出してください。</p> <p>○キャップや栓、乳白色のびんは、⑦燃せないごみで出してください。</p>
<p>⑦</p> <p><b>燃せないごみ</b></p> <p>月1回</p>	<p>金属複合物など…なべ、やかん、フライパン、かさ、一斗缶や大型缶(お菓子、ミルク、お茶葉の缶など) 容器以外のプラスチック…おもちゃ、プランター、CD、DVDなど 陶磁器類…茶碗、皿、鉢、花瓶など ガラスくず類…鏡、電球、グローランプ、割れた蛍光灯、ガラスのコップなど 電気製品…トースター、ドライヤー、炊飯器など</p>	<p>◇45ℓ以内の透明・半透明の袋に入れて出してください。</p> <p>○危険なもの(刃物、ガラス)は、紙や布に包んで出してください。</p> <p>○ガスレンジ、石油ストーブの乾電池・燃料等は抜いてください。</p> <p>※ライター・スプレー缶は収集車等の火災の原因となり非常に危険ですので絶対入れないでください。</p> <p>※家電リサイクル品は出さないでください。(10頁を参照)</p>
<p>⑧</p> <p><b>スプレー缶など</b></p> <p>スプレー缶等 蛍光灯 乾電池ほか ビデオテープ等 廃食用油</p> <p>月1回</p>	<p>それぞれ、別々の袋で出してください (廃食用油はペットボトルに入れて出してください)</p> <p>各種スプレー缶とカセットボンベ 割れていない蛍光灯 筒型乾電池、ライター ビデオテープ、カセットテープ 食用油</p> 	<p>◇スプレー缶等・蛍光灯・乾電池ほか・ビデオテープ等の区分ごとに45ℓ以内の透明・半透明の袋に入れて出してください。</p> <p>◇廃食用油はペットボトルに入れ、「<b>食用油</b>」「<b>火気厳禁</b>」と記入し出してください。</p> <p>○スプレー缶、カセットボンベは使い切って出してください。</p> <p>※ボタン型電池やニカド電池などは、販売店にご相談ください。</p>
<p>⑨</p> <p><b>大型ごみ</b></p>	<p>45ℓの袋に入らないものは、大型ごみです</p>  <p>〔申し込み先〕 リサイクルセンター ☎32-1153 〔受付時間〕 月～金曜日 9:00～12:00 13:00～16:00 土曜・日曜・祝日はお休みです。</p>	<p>◇大型ごみは、電話予約による戸別収集です。</p> <p>○電話をする→収集日を予約する→1個につき1,000円の証紙を購入する→大型ごみに<b>証紙を貼り予約日に家の前に出す</b>→市が収集する</p> <p>○証紙は、コンビニ、酒屋、スーパー等で販売しています。</p> <p>※大きなものは収集できない場合があります。(長さ4m超、または重量100kg超のものなど)</p>

# ごみはどうなるの？

リサイクルセンター



## ②紙・布類

「紙・布類」は燃さないで分別してリサイクル

「紙・布類」が「燃せるごみ」の中にまだまだ混入しています！

なぜ「紙・布類」の分別とリサイクルが必要なんだろう

小田原市の2013年度のごみの総量は、年間約7万3820トンで、そのうち「燃せるごみ」が5万3260トン。「燃せるごみ」を分析した結果、「燃せるごみ」の袋の中には「紙・布類」が約40%も出されていることがわかりました。これを各家庭で分別してもっと資源に出来れば、CO2の削減と環境保全につながります。

リサイクルできる「紙・布類」を分けると、「燃せるごみ」がぐんと減ります。



ほとんどの紙・布類は資源として再利用できます  
資源として再利用できないものだけ「燃せるごみ」へ

### 再利用できない紙類

洗剤の箱、汚れた紙容器・トレー、  
うらが黒いカーボン紙、感熱発泡紙、  
アイロンプリント  
バッグや靴の中に詰めてあるクシャクシャの紙  
芳香剤などの臭いの強い紙箱  
これらの紙類は、作った再生紙に悪影響がでます

### 再利用できない布類

綿入りのどてら・羽毛・ぬいぐるみなど  
座布団、ふとん、枕、マット・カーペット  
おむつ、雑巾、どろや油で汚れたもの  
※マットレスやじゅうたんは大型ごみ  
(12頁を参照)

# 古紙の分け方



## きちんと分けて…リサイクル！ 古紙の分別、布類のリサイクルにご協力を！

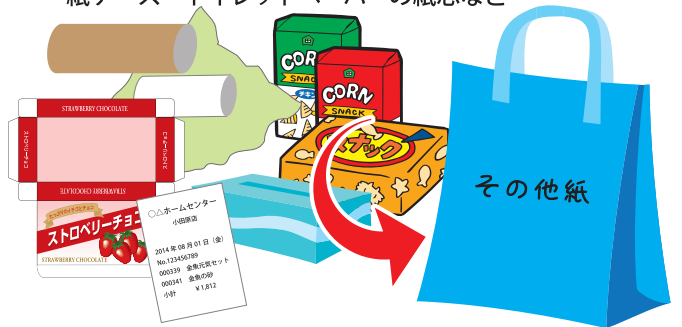
### 古紙の種類

古紙は種類によって再生される製品がちがいます。

**新聞(折込チラシを含む)・雑紙・段ボール  
牛乳パックは分けてかさばらないように  
ヒモでしばって出しましょう！**

**その他紙は、ご家庭の紙袋にいれます**

封筒・ハガキ・包装紙・紙コップ・メモ紙・レシート紙  
家庭でシュレッダーした紙・細かい紙類・菓子箱  
紙ケース・トイレトペーパーの紙芯など



古紙はさまざまな製品に生まれ変わります。

### 布類の種類

衣類・シーツ・タオル・毛布・シャツ・下着など  
ボタンや付属品はそのまま取らずに

透明または半透明のビニール袋に  
入れて出してください。



#### リユース

品質の良い衣類などは国内外のリサイクルショップで中古衣料として再利用されます。



#### リサイクル

ウエス(機械、設備の油や水をふきとる布)や軍手、クッションなどに生まれ変わります。

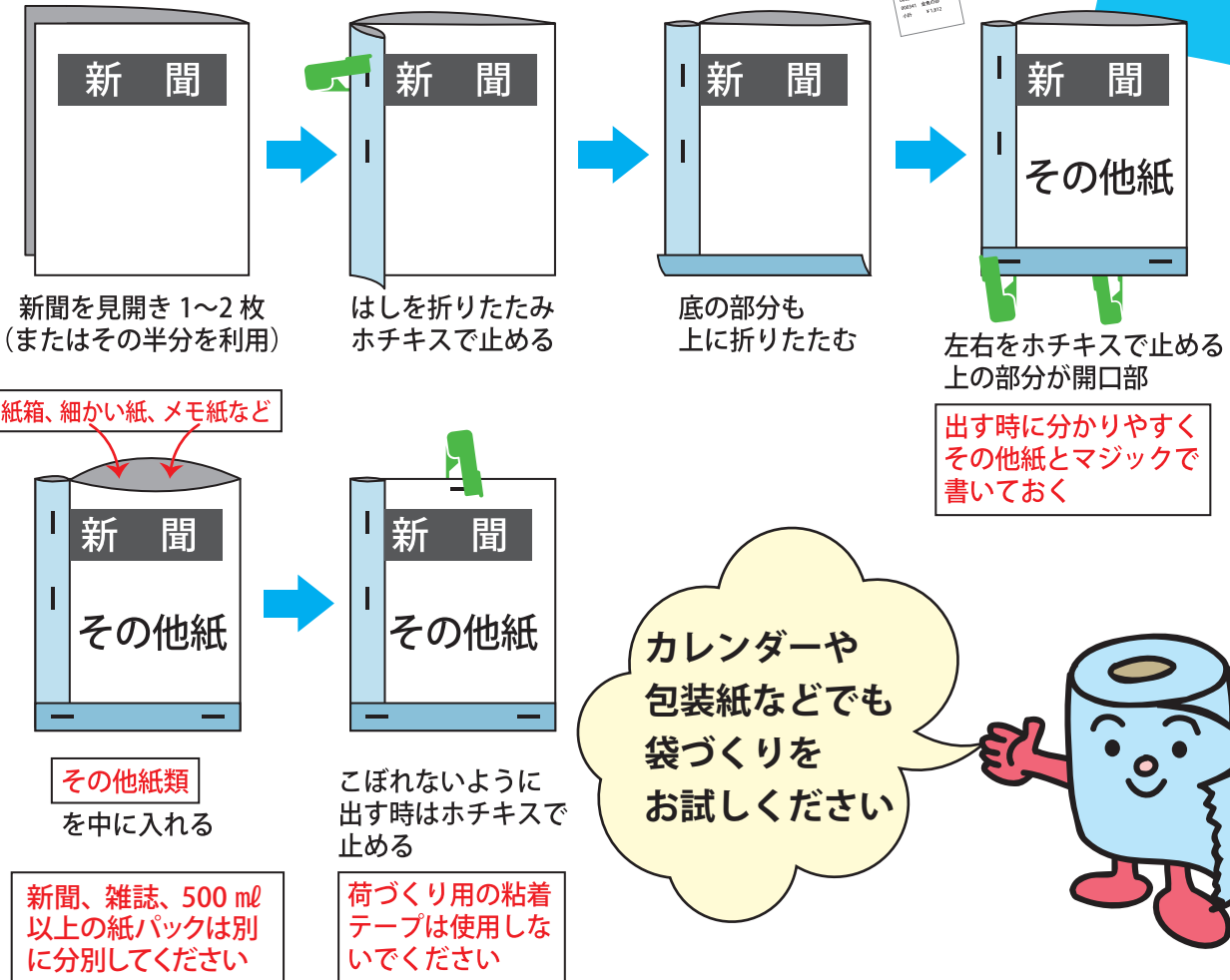


## 「その他紙」用袋について

「その他紙」は、ご家庭の「紙袋」に入れます。  
なければ新聞紙などで「袋」が作れます！



### その他紙用の「紙袋」の作り方 (例)



紙・布類の分別

## 「紙・布類」の分別を推進するために (小田原市古紙リサイクル事業組合の取り組み)

2014 年末から「その他紙」の袋を作成し、市役所や支所、マロニエなどのタウンセンターや下記に掲載した協力店に置いていただき、無料で配布を開始しました。



捨てないで！ 環境 その1枚もリサイクル

小田原市古紙リサイクル事業組合  
問合せ：事務局 ☎ 0465-23-3125  
(株) 二見内

### 「その他紙」回収袋取り扱い協力店舗

**終了しました**

ワンター、西武百貨店小田原店1階、朝ドラファ〜ミ♪

●小田原百貨店(相田店・寿町店・板橋店) ●ヨークマート(鴨宮店・酒匂店)

●マックスバリュ小田原荻窪店 ●伊勢治書店本店(栄町)

●片野文具店(扇町) ●セブンイレブン小田原中村原店

●杉本商会(早川) ●露木商店(本町) ●サンクス小田原矢作店

●早野商店(栄町) ●サンドラッグ小田原店(栄町) ●川久保商店(曾我岸)

●オギクボ薬局(城山) ●勝保按摩医院(蓮正寺) 平成 27 年 1 月現在

**新規受付中** ご協力いただける店舗は古紙リサイクル事業組合までご連絡ください。

## 「その他紙」のゆくえ

分別回収された「その他紙」は、大きな梱包にまとめられ「製紙メーカー」で再生されます。



ごみと資源の収集日カレンダー「紙・布類」の日

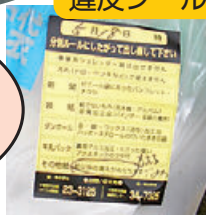
決められたステーションに朝8時30分までに分別して出してください。

※資源として再利用できないものだけ「燃せるごみ」にしてください。



分別ルールが守られていない場合「違反シール」が貼られて残されることがあります。

違反シール



その他紙サンプル



小さな紙もその他紙



指定回収事業者が回収。(※組合のベストを着て横断幕をつけています。)



市内古紙問屋の大型プレス機で圧縮し1個1トに梱包します。



小田原市から製紙メーカーへ搬送。



コンベアーに乗せ、1度に4個(約4t)を大きなパルパー(大型ミキサー)へ入れます。



水を加えて20分ほど高速でかくはんして溶かし、古紙パルプをつくります。



古紙パルプから異物を取り除き乾燥させて巻き取り、段ボール原紙が製造されます。



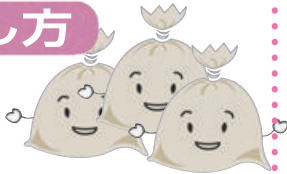
「その他紙」は段ボール・紙筒などに再生されます。





# ①燃せるごみ

## 出し方



●専用の指定ごみ袋に入れる  
(1回3袋まで)

45ℓ袋に入らないものは

⑨大型ごみ

## 出せるもの

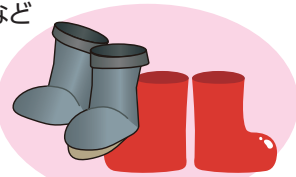
### 革製品

- くつ
- かばんなど



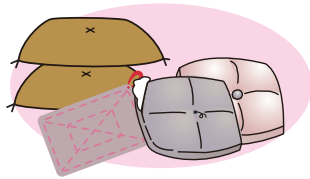
### ゴム類

- 長靴など



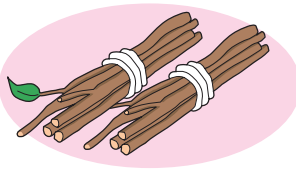
### 繊維類

- 座布団、どてらなど綿入りのもの、雑巾、布くずなど



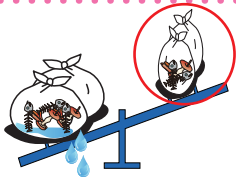
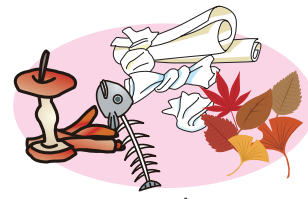
### 植木、枝、板くず

- 長さ50cm以下、直径30cm以下にひもで束ねる



### その他

- 汚れている紙、生ごみ、草類

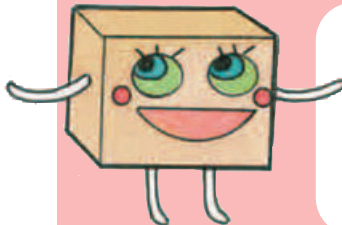


### 出すときの注意

- 生ごみは水を切ってだしてね
- できるだけ燃せるごみを減らしてね



## 段ボールコンポスト



生ごみ、草類は、段ボールコンポストを使って楽しく堆肥化することをおすすめします。世帯に一組、段ボールコンポストの初期セットを初回のみ無料で配布します。まだ始めていない方はお試しください。

連絡先 環境政策課 ☎33-1471



# ③ペットボトル

## 出し方

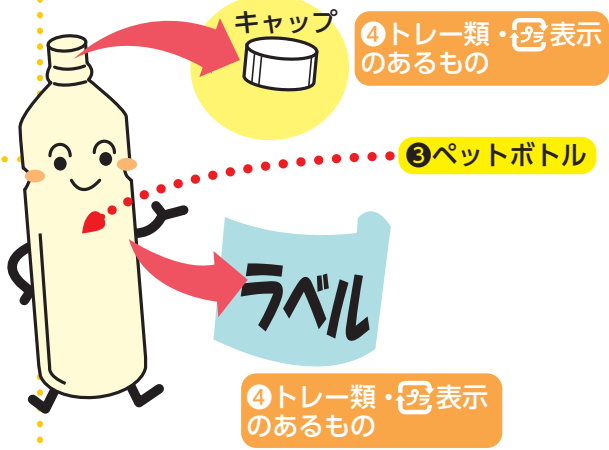


マークがついたものを45ℓ以内の透明・半透明の袋に入れる(袋を2重にしない)

※袋を2重にすると、異物の選別・除去作業に支障をきたします

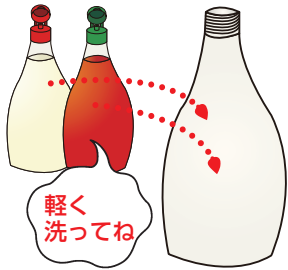
## 出すときの注意

- 中身を使い切って、必ずキャップ・ラベルを外す  
キャップ・ラベルは
- ④トレー類・㊟表示のあるもの  
\*ペットボトルのキャップ下のリングはそのまま
- 中は、軽く水ですすいで(汚れが見てわからない程度で構いません)乾かし、つぶす



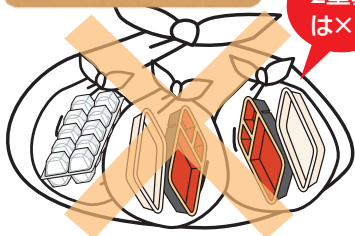
# ④ トレー類・ 表示のあるもの

## 出し方



- 45ℓ以内の透明・半透明の袋に入れる  
(袋を2重にしない)

## 出すときの注意



## 出せるもの

 ポイントは  
プラマーク

商品を入れたり包んでいるプラスチック製の容器や包装物で、その商品を使ったり取り出したりしたあと、不要になるもの

### トレー



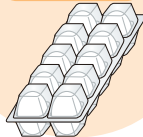
### 袋類



### 梱包材(発泡スチロールなど)



### パック




### チューブ・キャップ





### カップ・ボトル類



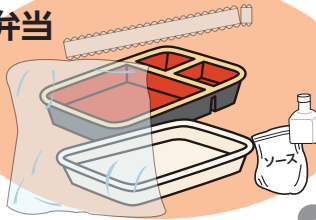
-  「プラマーク」を確認
- 必ず中身を使い切り、汚れを取り除く
- 袋を2重にしないで直接入れる

※袋を2重にすると、異物の選別・除去作業に支障をきたします

※梱包材、キャップ、袋、ラップなどは、 はありませんが **④ トレー類・ 表示のあるもの** で出してください

## 分け方例

コンビニなどで購入した  
お弁当



容器、ふた、ラップなど

### ① 燃せるごみ

割り箸など



スプーンなど

### ⑦ 燃せないごみ

## カップめん

容器、包装フィルム、小袋など

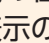
※紙製の容器は②紙・布類(その他紙)

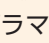


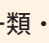
**④ トレー類・ 表示のあるもの**

**② 紙・布類 (その他紙)**

## ○対象外

- プラスチック製の在宅医療用品は **① 燃せるごみ**
- トレー類・ 表示のあるもの以外のプラスチック製品は **⑦ 燃せないごみ**

\*容器包装リサイクル法では、トレー類などの容器包装を①消費者が分別排出、②市町村が分別収集、③製造したり利用している事業者が費用を負担してリサイクルを行うという役割分担が定められており、 (プラマーク) は、リサイクル費用を事業者が負担している「証し」としてつけられています。

そのため、「トレー類・ 表示のあるもの」以外のプラスチック製品についてはこの法律の対象外となり、本市では **⑦ 燃せないごみ** として収集しています。



## 回収ボックスもご利用ください

小型家電8品目(携帯電話、デジタルカメラ、ビデオカメラ、電子辞書、携帯型音楽プレーヤー、携帯型ゲーム機、ゲームソフト、ハードディスク)の回収ボックスは、市役所、マロニエ、いずみ、こゆるぎ、UMECOの5か所に設置しています。

また、インクカートリッジは、販売店へ相談か市の回収ボックスへ。回収ボックスは、市役所、マロニエ、いずみ、こゆるぎ、図書館に設置しています。ご利用ください。

## ⑤かん

### 出し方

- 45ℓ以内の透明・半透明の袋に入れる(袋を2重にしない)

#### 出すときの注意

軽くすすぎ  
乾かして

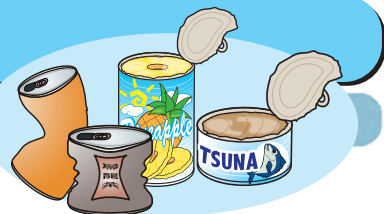
- 必ず中身を使い切り、軽く水ですすぎ、乾かす
- 缶詰のラベルが簡単にはがせない場合はそのまま

#### ○対象外

- スプレー缶、カセットボンベは ⑧スプレー缶など
- 一斗缶、海苔の缶などの食品用の缶、その他の大きな缶は ⑦燃せないごみ

### 出せるもの

#### 飲料用の缶、缶詰の缶



#### ⑧スプレー缶など

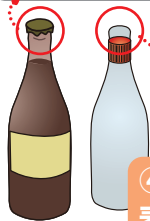
#### ⑦燃せないごみ



### 出し方

- 45ℓ以内の透明・半透明の袋に入れる(袋を2重にしない)

#### ⑦燃せないごみ



#### ④トレー類・㊦表示のあるもの

#### 出すときの注意

- 必ず中身を使い切って軽く水ですすぎ、キャップや栓を外す  
プラスチック製のキャップは ④トレー類・㊦表示のあるもの、  
金属製のキャップは ⑦燃せないごみ

\*本体にキャップが固定されてとりにくい場合はそのまま

#### ○対象外 乳白色のびんは ⑦燃せないごみ

## ⑥びん

### 出せるもの

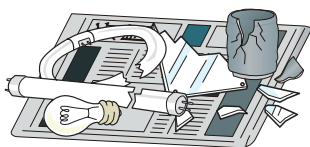
#### 飲み物、食べ物、化粧品などの各種びん (割れたびんも含む)



## ⑦燃せないごみ

### 出し方

- 45ℓ以内の透明・半透明の袋に入れる(袋を2重にしない)
- 危険な物(刃物、ガラス)は、紙や布に包む



### 出せるもの

#### 金属複合物

なべ、やかん、フライパン、  
かさ、一斗缶、お菓子など  
の大きな缶など



#### 陶磁器類

茶碗、皿、鉢、  
花びん  
など



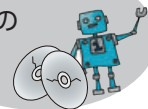
#### ガラスくず類

割れた蛍光灯、  
鏡、電球、ガラス  
のコップ、乳白色  
のびんなど



#### プラスチック製品

トレー類・㊦以外のもの  
(おもちゃ、CDなど)



#### 電気製品

トースター、  
ドライヤー、炊飯器など



※携帯電話、デジタルカメラなどは回収後、小型家電としてリサイクルします



#### 出すときの注意



燃料を抜く

電池を抜く

#### ○対象外

※ライター、スプレー缶、カセットボンベは収集車等の火災の原因となり非常に危険ですので ⑧スプレー缶などの日に出してください

- 乾電池や燃料等は抜いてください



#### ⑧スプレー缶など

## ⑧ スプレー缶など

### 出し方

- それぞれ区分ごとに、45ℓ以内の透明・半透明の袋に入れる
- 廃食用油はペットボトルに入れて「食用油」「火気厳禁」と記入する

### 出すときの注意

- スプレー缶、カセットボンベ、ライターは使い切る

### ○対象外

- ボタン型電池やニカド電池は、販売店などへ
- 割れた蛍光灯は燃せないごみ

### 出せるもの

#### 各種スプレー缶、カセットボンベ

中身は使い切る



#### 乾電池ほか

【筒型乾電池】

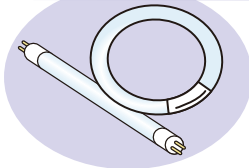
【ライター】



中身は使い切る

ニカド電池やボタン電池は販売店へ相談

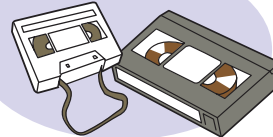
#### 割れていない蛍光灯



割れた蛍光灯は燃せないごみ



#### ビデオテープ、カセットテープ



#### 廃食用油



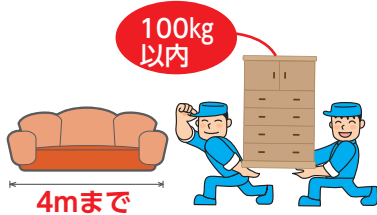
廃食用油はペットボトルに

「食用油」「火気厳禁」と記入

## ⑨ 大型ごみ

### 出し方

電話予約による事前申し込み制  
予約日に家の前に出す



### 出せるもの

家具、自転車、マットレス、じゅうたんなど45ℓの袋に入らないもの



【申し込み先】  
リサイクルセンター ☎32-1153  
【申し込み時間】  
月～金曜日  
9:00～12:00、13:00～16:00  
土曜・日曜・祝日はお休みです

### 手順

#### ① リサイクルセンターへ電話し収集日を予約する

氏名、住所、電話番号、出される品目、大きさ、個数などをお伺いします  
必要な証紙の枚数を決定します ※原則1個につき1枚(1,000円)

#### ② 大型ごみ証紙を購入

証紙は、コンビニ、酒屋、スーパーなどで販売しています



#### ③ 大型ごみに証紙を貼り予約日に家の前に出す

#### ④ 市が収集

職員は、敷地、家の中へは入りません

### ○対象外

- 家電リサイクル品は13頁を参照
- 大きなものは、収集できない場合があります  
(長さ4mを超えるもの、重量100kgを超えるものなど)

## 家電リサイクル品の出し方

家電リサイクル法により、エアコン、テレビ、冷蔵庫・冷凍庫、洗濯機・衣類乾燥機は、販売店が回収し、製造業者がリサイクルすることが義務づけられています。

### 処理の方法

**パターン1** 買ったお店、または買い替えのお店で引き取ってもらうか、電気店に相談する  
\*運搬料金は販売店により異なります

**パターン2** ご自身で製造業者の指定引取場所に持ち込んで処分する  
\*メーカー等を確認の上、郵便局でリサイクル料金をお支払いください  
\*振込手数料がかかります

### 持ち込みの方法

メーカー及びリサイクル料金を確認  
\*ご不明な点は家電リサイクル券センターへ

郵便局でリサイクル料金を支払い  
リサイクル券を受け取る

指定引取場所に持ち込む

一般財団法人 家電リサイクル券センター

☎0120-319640

(受付時間：日、祝日を除く 9:00~17:00)  
ホームページアドレス <http://www.rkc.aeha.or.jp>

【参考】リサイクル料金表(1台あたり) R4.4.1現在

対象製品	リサイクル料金(税込)	
エアコン(室外機含む)	990円~2,000円	
テレビ	画面サイズが15型以下	1,870円~3,352円
	画面サイズが16型以上	2,970円~3,700円
冷蔵庫・冷凍庫	内容積が170ℓ以下	3,740円~5,599円
	内容積が171ℓ以上	4,730円~6,149円
洗濯機・衣類乾燥機	2,530円~3,300円	

\*上記価格は参考価格です。実際の価格と異なる場合がございますので、必ずメーカーにご確認ください。

\*収集運搬業許可業者に運搬を依頼する方法もあります。詳しくは、市ホームページをご覧ください。

### 指定引取場所

西濃運輸株式会社  
小田原指定引取場所

住所：小田原市下大井660

電話：0465-36-6935

受付：月~土曜日

(日、祝日、夏季休暇、年末年始はお休み)

9:00~12:00、13:00~16:30

ホームページアドレス

<http://www.seino.co.jp/seino/>

## パソコンの出し方

パソコンを有効な資源として再利用するために、パソコンメーカーがリサイクルしています。廃棄するときはメーカーに直接申し込んでください。(一部有料)

回収するメーカーがない自作パソコン等はパソコン3R推進協会にお申し込みください。

一般社団法人 パソコン3R推進協会

☎03-5282-7685

(受付時間：土日、祝日を除く 10:00~17:00)

ホームページアドレス

<http://www.pc3r.jp/>

市と協定を結んだリネットジャパンリサイクル(株)による宅配便無料回収も行っています。あわせてご利用ください。

### 【回収手順】

- ①リネットジャパンへ申込
- ②パソコン等をダンボールに詰める
- ③宅配業者が希望日時に自宅から回収

### <申込先>

☎0570-085-800 FAX0562-45-2918

※受付時間：10:00~17:00

(土日祝日対応、年末年始を除く)

インターネット <https://www.renet.jp>

または 右記QRコードより



## オートバイの出し方

オートバイの適正処理、リサイクルによる廃棄物の減量と資源の有効活用のために、メーカーがリサイクルしています。

オートバイを廃棄するときは廃棄二輪車取扱店、お近くの二輪車販売店または自動車リサイクル促進センターにご相談ください。

公益財団法人 自動車リサイクル促進センター

☎050-3000-0727

(受付時間：土日、祝日、年末年始等を除く 9:30~17:00)

<http://www.jarc.or.jp/motorcycle/>

## ごみと資源の分け方リスト

ご家庭での分別にご利用ください。

同じものでも事業用のものは市では収集いたしませんのでご注意ください。

頭文字	品名	分類区分	備考
あ	アイロン・アイロン台	⑦燃せないごみ	45ℓの袋に入らないものは⑨大型ごみ
	アイロンプリント紙(捺染紙)	①燃せるごみ	
	アダプタ(充電機等の)	⑦燃せないごみ	
	油(食用油)	⑧スプレー缶など	ペットボトルに入れて「食用油」「火気厳禁」と記入
	油(食用油以外)	×収集できません	販売店や専門の処理業者へ
	雨ガッパ(レインコート)	①燃せるごみ	
	編み機	⑨大型ごみ	
	網戸	⑨大型ごみ	網だけなら①燃せるごみ
	アルバム	①燃せるごみ	
	アルミはく・ホイール	①燃せるごみ	油のハネ防止の衝立など大きい物は⑦燃せないごみ
	安全靴	①燃せるごみ	
	アンテナ	⑨大型ごみ	45ℓの袋に入るものは⑦燃せないごみ
い	衣装箱(木製)	①燃せるごみ	45ℓの袋に入らないものは⑨大型ごみ
	衣装箱(金属・樹脂製)	⑦燃せないごみ	
	イス(木製)	①燃せるごみ	45ℓの袋に入らないものは⑨大型ごみ
	イス(金属・樹脂製)	⑦燃せないごみ	
	一輪車	⑨大型ごみ	
	犬小屋	⑨大型ごみ	1m <sup>2</sup> は解体して
	衣類	5頁を参照してください	
う	植木鉢	⑦燃せないごみ	プラスチック製のプランターなども含む
	植木棚	⑨大型ごみ	
	ウエットスーツ	①燃せるごみ	
	ウォーターサーバー(レンタル以外)	⑦燃せないごみ	45ℓの袋に入らないものは⑨大型ごみ ガス冷却式は販売店へ
	うす	×収集できません	販売店や専門の処理業者へ
え	エアキャップ(エアパッキン・プチプチ)	④トレー類  表示のあるもの	
	エアコン(室内機・室外機)	10頁を参照してください	
	枝	①燃せるごみ	1束の長さ50cm・直径30cm以内にしばって出す(木1本の直径は10cm以下のものに限る) 1回に3束まで
	絵の具	①燃せるごみ	
	LED	⑧スプレー缶など	電球形・蛍光灯型LEDは袋に「LED」と書いて出す LED一体型照明は⑦燃せないごみ
	エレクトーン	×収集できません	11頁を参照してください
エンジンオイル	×収集できません	販売店や専門の処理業者へ	
お	オアシス(園芸用吸水スポンジ)	①燃せるごみ	
	オイルヒーター	⑨大型ごみ	
	オートバイ	11頁を参照してください	
	オーブントースター	⑦燃せないごみ	
	オープンレンジ	⑦燃せないごみ	45ℓの袋に入らないものは⑨大型ごみ
	汚泥	×収集できません	専門の処理業者へ
	お盆(木製)	①燃せるごみ	
	お盆(金属・樹脂製)	⑦燃せないごみ	

頭文字	品名	分類区分	備考
お	おもちゃ(木製・布製)	①燃せるごみ	ぬいぐるみを含む
	おもちゃ(金属・プラスチック製)	⑦燃せないごみ	
	オルガン	×収集できません	11頁を参照してください
	温度計	⑦燃せないごみ	水銀使用のものは⑧スプレー缶など
か	カーテン	②紙・布類(布類)	透明・半透明の袋で
	カーテンレール	⑦燃せないごみ	45ℓの袋に入らないものは⑨大型ごみ
	カーペット	⑨大型ごみ	45ℓの袋に入るものは①燃せるごみ
	カーボン紙(うらが黒いもの)	①燃せるごみ	
	貝殻	①燃せるごみ	
	懐中電灯	⑦燃せないごみ	乾電池は抜いて
	カイロ(金属製)	⑦燃せないごみ	
	カイロ(使い捨て)	①燃せるごみ	
	鏡	⑦燃せないごみ	危ないので紙などに包んでから袋に入れて
	額	⑦燃せないごみ	木製の枠などは外して①燃せるごみ
	かご	⑦燃せないごみ	木・竹製のものは①燃せるごみ
	傘	⑦燃せないごみ	ひもで束ねて
	加湿器	⑦燃せないごみ	
	菓子箱(紙製)	②紙・布類(その他紙)	雑紙にはさんで出しても可
	菓子袋	④トレー類  表示のあるもの	紙製は②紙・布類(その他紙)
	ガスボンベ(プロパンガス)	×収集できません	販売店や専門の処理業者へ
	ガスレンジ	⑦燃せないごみ	乾電池は抜いて 45ℓの袋に入らないものは⑨大型ごみ
	カセットコンロ(本体)	⑦燃せないごみ	カセットボンベは外して⑧スプレー缶など
	カセットテープ	⑧スプレー缶など	ケースがあるときはケースごと
	カセットデッキ	⑦燃せないごみ	
	カセットボンベ	⑧スプレー缶など	中のガスは使いきって
	カタログ(紙製)	②紙・布類(雑紙)	
	カップラーメンの容器	④トレー類  表示のあるもの	紙製は②紙・布類(その他紙)、ふたは②紙・布類(その他紙)
	家庭菜園農機具	⑨大型ごみ	45ℓの袋に入るものは⑦燃せないごみ
	カバン(皮・布製)	①燃せるごみ	樹脂製などその他の素材は⑦燃せないごみ
	画びょう	⑦燃せないごみ	危ないので紙などに包んで袋に入れて
	釜	⑦燃せないごみ	
	紙おむつ	①燃せるごみ	汚物は取り除いて
	紙コップ	②紙・布類(その他紙)	紙袋に入れて「その他紙」と記入
	カミソリ	⑦燃せないごみ	危ないので紙などに包んで「カミソリ」と書いて袋に入れる
	紙パック(500ml以上)	②紙・布類(紙パック)	洗って、開いて、ひもでしばって出す プラスチックの注ぎ口は取りはずす 中が銀色のものは②その他紙
	紙パック(500ml未満)	②紙・布類(その他紙)	洗って、乾かしてから紙袋に入れて出す プラスチックの注ぎ口は取りはずす
	紙袋	②紙・布類(雑紙)	「その他紙」を出す袋としても使用できます
	カメラ (ビデオカメラを含む)	⑦燃せないごみ	デジタルカメラ、ビデオカメラは 小型家電回収ボックスでも可
カラーボックス	⑨大型ごみ	分解して45ℓの袋に入れば①燃せるごみ	
カラオケセット	⑨大型ごみ	45ℓの袋に入るものは⑦燃せないごみ	

頭文字	品名	分類区分	備考
か	ガラス(ガラスくず)	⑦燃せないごみ	危ないので紙などに包んで「ガラス」と書いて袋に入れる
	カレンダー(紙製)	②紙・布類(雑紙)	雑紙としてひもでしばって出す。金具は外す。 小さなものは紙袋に入れて「その他紙」
	缶(飲み物、缶詰の缶)	⑤かん類	ボトルタイプを含む 中身を取り除いて洗ってから出す 菓子缶などは⑦燃せないごみ
	瓦(かわら)	×収集できません	専門の処理業者へ
	缶(飲み物、缶詰以外)	⑦燃せないごみ	一斗缶、ペンキ缶など(事業系のものは収集しません) 中身は使いきってから出す
	換気扇	⑦燃せないごみ	
	乾燥剤	①燃せるごみ	
	感熱紙	②紙・布類(その他紙)	FAX紙などのロール状のものは①燃せるごみ
き	キーボード(楽器)	⑦燃せないごみ	45ℓの袋に入らないものは⑨大型ごみ
	木くず	①燃せるごみ	家庭から出るもののみ
	ギター	⑨大型ごみ	ケースも含む
	木箱	①燃せるごみ	45ℓの袋に入らないものは⑨大型ごみ
	脚立	⑨大型ごみ	45ℓの袋に入るものは⑦燃せないごみ
	キャップ(蓋)(樹脂製)	④トレー類  表示のあるもの	ペットボトル、びんなどのキャップは必ず外す
	キャップ(蓋)(金属製)	⑦燃せないごみ	ボトル缶のキャップは⑤かん類
	キルティング(衣類)	②紙・布類(布類)	衣類以外のキルティングは①燃せるごみ
	鏡台	⑨大型ごみ	イスも含む
	金庫(手持ち)	⑦燃せないごみ	
	金庫(耐火用)	×収集できません	専門の処理業者へ
	く	空気入れ	⑦燃せないごみ
釘類(ネジ)		⑦燃せないごみ	危ないので紙袋などに入れてから袋に入れる
草		①燃せるごみ	土は必ず取り除いてから(1回に3袋まで)
靴		①燃せるごみ	皮・布製を含む
靴下		①燃せるごみ	未使用のものは②紙・布類(布類)
クッション		①燃せるごみ	45ℓの袋に入らないものは⑨大型ごみ
クリアファイル		⑦燃せないごみ	
車いす		⑨大型ごみ	
クレヨン		①燃せるごみ	
グローブ		①燃せるごみ	
グローランプ		⑦燃せないごみ	
け		蛍光灯	⑧スプレー缶など
	携帯電話	⑦燃せないごみ	小型家電回収ボックスでも可
	珪藻土マット	⑦燃せないごみ	
	糸	①燃せるごみ	
	ゲーム機	⑦燃せないごみ	携帯型は小型家電回収ボックスでも可
	化粧品容器(プラスチック)	④トレー類  表示のあるもの	洗って
	化粧品容器(びん)	⑥びん類	洗って 「乳白色のびん」は⑦燃せないごみ
	化粧品容器(スプレー缶)	⑧スプレー缶など	中のガスは使いきって
	下駄箱	⑨大型ごみ	
	血圧計(水銀使用)	⑧スプレー缶など	
	血圧計(水銀不使用)	⑦燃せないごみ	
	健康器具類	⑨大型ごみ	45ℓの袋に入るものは⑦燃せないごみ

かきくけこ

分け方リスト



頭文字	品名	分類区分	備考	
け	建設廃材	×収集できません	産業廃棄物処理業者へ	
こ	ござ	⑨大型ごみ	45ℓの袋に入るものは①燃せるごみ	
	こたつ	⑨大型ごみ	こたつ板も含む	
	こたつぶとん	⑨大型ごみ(3枚で1個扱い)	45ℓの袋に入るものは①燃せるごみ	
	コップ	⑦燃せないごみ	紙コップは②紙・布類(その他紙)	
	碁盤(20cm以下)	①燃せるごみ		
	コピー機(家庭用)	×収集できません	専門の処理業者へ	
	ゴム類	①燃せるごみ		
	米の袋	④トレー類  表示のあるもの	紙製は②紙・布類(雑紙)	
	米びつ	⑦燃せないごみ	45ℓの袋に入らないものは⑨大型ごみ	
	ゴルフセット	⑨大型ごみ	クラブ、バッグ…単品でも同じ	
	ゴルフボール	①燃せるごみ		
	コンクリート	×収集できません	専門の処理業者へ	
	梱包ヒモ	①燃せるごみ	ビニールのものも含む	
さ	サーフボード	×収集できません	販売店や専門の処理業者へ	
	座イス(木製)	①燃せるごみ	45ℓの袋に入らないものは⑨大型ごみ	
	座イス(その他)	⑦燃せないごみ		
	雑誌	②紙・布類(雑紙)	雑紙としてひもでしばって出す	
	殺虫剤	⑧スプレー缶など	スプレー式のものとは足で踏んで霧を出すもの	
	座布団	①燃せるごみ		
	サマーベッド	⑨大型ごみ	45ℓの袋に入るものは⑦燃せないごみ	
	皿	⑦燃せないごみ	紙皿は②紙・布類(その他紙)	
	三角コーナー	⑦燃せないごみ		
	サンダル	①燃せるごみ		
	三輪車	⑨大型ごみ	45ℓの袋に入るものは⑦燃せないごみ	
	し	シーツ	②紙・布類(布類)	透明・半透明の袋で
		CD(コンパクトディスク)	⑦燃せないごみ	
CDケース(プラスチック製)		⑦燃せないごみ		
シール・シール台紙		①燃せるごみ		
辞書・辞典		②紙・布類(雑紙)	雑紙としてひもでしばって出す	
下着		②紙・布類(布類)	汚れの落ちないものは①燃せるごみ	
自転車		⑨大型ごみ		
自動車部品		×収集できません	販売店や専門の処理業者へ	
芝刈り機		⑨大型ごみ	家庭用に限る	
写真		②紙・布類(その他紙)	プリクラ、ポラロイドカメラの写真、アルバム、印画紙、写真用フィルムは①燃せるごみ	
シャンプー等の容器		④トレー類  表示のあるもの	洗って	
じゅうたん		⑨大型ごみ	45ℓの袋に入るものは①燃せるごみ	
シュレッダーくず		②紙・布類(その他紙)	事業系は古紙リサイクル事業組合へ連絡	
ジョイントマット		①燃せるごみ		
瞬間湯沸かし器		⑨大型ごみ	45ℓの袋に入るものは⑦燃せないごみ	
消火器(使用済も含む)		×収集できません	エアゾール式消火器は⑧スプレー缶など	
照明器具		⑦燃せないごみ	蛍光灯のかさなど 45ℓの袋に入らないものは⑨大型ごみ	
除湿機		⑨大型ごみ	45ℓの袋に入るものは⑦燃せないごみ	
除湿剤		①燃せるごみ		
除湿剤の容器		④トレー類  表示のあるもの	中を洗って。紙製は②紙・布類(その他紙)	

頭文字	品名	分類区分	備考
し	書棚・書庫類	⑨大型ごみ	
	食器洗い機	⑦燃せないごみ	45ℓの袋に入らないものは⑨大型ごみ
	食器棚	⑨大型ごみ	
	人工芝	①燃せるごみ	1回に3袋まで
	シンナー	×収集できません	販売店や専門の処理業者へ
す	水槽	⑨大型ごみ	45ℓの袋に入るものは⑦燃せないごみ
	水筒	⑦燃せないごみ	
	炊飯器、炊飯ジャー	⑦燃せないごみ	
	スーツケース(プラスチック製・布製)	⑨大型ごみ	45ℓの袋に入るものは⑦燃せないごみ
	スキーウェア	②紙・布類(布類)	スノーボードウェアも含む
	スキー靴	⑦燃せないごみ	
	スキーセット	⑨大型ごみ	板、ストック…単品でも同じ
	スケート靴	⑦燃せないごみ	
	硯(すずり)	⑦燃せないごみ	
	すだれ	①燃せるごみ	45ℓの袋に入らないものは⑨大型ごみ
	スチール製引き出し	⑦燃せないごみ	45ℓの袋に入らないものは⑨大型ごみ
	ステレオ	⑨大型ごみ	45ℓの袋に入るものは⑦燃せないごみ
	ストーブ	⑨大型ごみ	灯油、乾電池は除いて 45ℓの袋に入るものは⑦燃せないごみ
	ストッキング	①燃せるごみ	
	スノーボード	⑨大型ごみ	
	すのこ(木製)	⑨大型ごみ	45ℓの袋に入るものは①燃せるごみ
	すのこ(プラスチック製)	⑨大型ごみ	45ℓの袋に入るものは⑦燃せないごみ
	スパイク	①燃せるごみ	
	スピーカー	⑦燃せないごみ	45ℓの袋に入らないものは⑨大型ごみ
	スプレー缶	⑧スプレー缶など	中のガスは使いきって
	滑り台	⑨大型ごみ	
	スポンジ	①燃せるごみ	
	ズボンプレスナー	⑨大型ごみ	
	スリッパ	①燃せるごみ	
スロットマシン	×収集できません	専門の処理業者へ	
せ	精米機	⑨大型ごみ	45ℓの袋に入るものは⑦燃せないごみ
	セーター・背広	②紙・布類(布類)	透明・半透明の袋で
	石膏ボード	×収集できません	専門の処理業者へ
	せともの	⑦燃せないごみ	
	セロファン	④トレー類  表示のあるもの	
	洗剤容器(紙製)	①燃せるごみ	
	洗剤容器(プラスチック製)	④トレー類  表示のあるもの	洗って
	洗濯機	10頁を参照してください	
	洗濯ばさみ	⑦燃せないごみ	
	扇風機	⑨大型ごみ	45ℓの袋に入るものは⑦燃せないごみ
	洗面器	⑦燃せないごみ	
	洗面台	×収集できません	専門の処理業者へ
	そ	雑巾(使用済み)	①燃せるごみ
掃除機		⑦燃せないごみ	45ℓの袋に入らないものは⑨大型ごみ バッテリーは販売店へ
ソーラー温水器		×収集できません	販売店や専門の処理業者へ

頭文字	品名	分類区分	備考
そ	ソファ	⑨大型ごみ	
た	体温計	⑦燃せないごみ	水銀使用のものは⑧スプレー缶など
	タイヤ(自転車用)	①燃せるごみ	ゴム部分のみ
	タイヤ(バイク、自動車用)	×収集できません	販売店や専門の処理業者へ
	タイル	⑦燃せないごみ	建設廃材を除く
	ダウンジャケット	②紙・布類(布類)	衣類以外の羽毛製品は①燃せるごみ
	タオル、タオルケット	②紙・布類(布類)	透明・半透明の袋で
	竹	①燃せるごみ	1束の長さ50cm・直径30cm以内にしばって出す (1本の直径は10cm以下のものに限る) <b>(1回に3束まで)</b>
	畳(ユニットたたみ)	⑨大型ごみ	
	脱臭剤	①燃せるごみ	
	タッパー	⑦燃せないごみ	洗って
	卵パック(紙製)	②紙・布類(その他紙)	紙袋に入れて「その他紙」と記入
	卵パック(プラスチック製)	④トレー類  表示のあるもの	
	たわし	①燃せるごみ	
	タンス	⑨大型ごみ	
	段ボール	②紙・布類(段ボール)	たたんでひもでしばって出す
	断熱材	×収集できません	専門の処理業者へ
ち	チェーン類	⑦燃せないごみ	
	チャイルドシート	⑨大型ごみ	45ℓの袋に入るものは⑦燃せないごみ
	茶箱	⑨大型ごみ	
	ちゃぶ台	⑨大型ごみ	
	茶碗	⑦燃せないごみ	陶器だけでなくプラスチック製のものも同じ
	ちょうちん	①燃せるごみ	
	チラシ	②紙・布類(新聞紙)	分別して雑紙としてでもよい
つ	ついたて	⑨大型ごみ	
	机	⑨大型ごみ	
	漬物石	×収集できません	専門の処理業者へ
	土(じりも含む)	×収集できません	専門の処理業者へ
	釣竿	⑦燃せないごみ	45ℓの袋に入らないものは⑨大型ごみ
て	ティッシュペーパーの箱	②紙・布類(雑紙)	雑紙としてひもでしばって出す 取り出し口のビニールは、はがして、 ④トレー類  表示のあるもの
	DVD	⑦燃せないごみ	
	DVDケース(プラスチック製)	⑦燃せないごみ	
	テーブル	⑨大型ごみ	
	手紙	②紙・布類(その他紙)	紙袋に入れて「その他紙」と記入
	鉄板	⑨大型ごみ	45ℓの袋に入るものは⑦燃せないごみ
	手ぬぐい	②紙・布類(布類)	透明・半透明の袋で
	手袋	②紙・布類(布類)	透明・半透明の袋で
	テレビ	10頁を参照してください	
	テレビ台	⑨大型ごみ	
	電気温水器	×収集できません	販売店や専門の処理業者へ
	電気カーペット	⑦燃せないごみ	45ℓの袋に入らないものは⑨大型ごみ
	電気スタンド	⑦燃せないごみ	45ℓの袋に入らないものは⑨大型ごみ

頭文字	品名	分類区分	備考
て	電気ヒーター	⑦燃せないごみ	45ℓの袋に入らないものは⑨大型ごみ
	電気毛布	⑦燃せないごみ	
	電球	⑦燃せないごみ	電球型LEDは、袋に「LED」と書いて⑧スプレー缶など 電球型蛍光灯は⑧スプレー缶など
	電子オルガン	×収集できません	11頁を参照してください
	電子たばこ	×収集できません	販売店や専門の処理業者へ
	電子ピアノ	×収集できません	11頁を参照してください
	電子レンジ	⑨大型ごみ	45ℓの袋に入るものは⑦燃せないごみ
	電池	⑧スプレー缶など	ボタン電池、ニカド電池など小型二次電池は販売店へ
	電話機	⑦燃せないごみ	乾電池は抜いて
と	樋(とい・とよ)	⑦燃せないごみ	45ℓの袋に入らないものは⑨大型ごみ
	トイレトーパーの芯(紙製)	②紙・布類(その他紙)	紙袋に入れて「その他紙」と記入
	トイレブラシ	⑦燃せないごみ	
	陶器類	⑦燃せないごみ	
	トースター	⑦燃せないごみ	
	灯油	×収集できません	販売店や専門の処理業者へ
	土管	×収集できません	専門の処理業者へ
	時計	⑦燃せないごみ	乾電池は抜いて
	戸棚	⑨大型ごみ	
	トタン	⑨大型ごみ(5枚で1個扱い)	45ℓの袋に入るものは⑦燃せないごみ
	トナー	×収集できません	販売店や専門の処理業者へ
	ドライヤー	⑦燃せないごみ	
	ドラム缶	⑨大型ごみ	
	トランク	⑨大型ごみ	
ドレッサー	⑨大型ごみ		
な	長靴	①燃せるごみ	
	流し台	⑨大型ごみ	コンクリート製は専門業者へ
	鍋(土鍋含む)	⑦燃せないごみ	
	生ごみ処理機	⑦燃せないごみ	
に	人形	①燃せるごみ	陶器製、樹脂製は⑦燃せないごみ
	人形ケース	⑨大型ごみ	45ℓの袋に入るものは⑦燃せないごみ
ぬ	ぬいぐるみ	①燃せるごみ	
ね	ネガ(写真用)	①燃せるごみ	
	ネクタイ	②紙・布類(布類)	透明・半透明の袋で
	粘土	①燃せるごみ	
の	農機具	×収集できません	販売店や専門の処理業者へ
	農薬	×収集できません	販売店や専門の処理業者へ
	ノート	②紙・布類(雑紙)	雑紙としてしばって出す
	ノートパソコン	10頁を参照してください	
は	ハードディスク	⑦燃せないごみ	小型家電回収ボックスでも可
	バーベル	⑨大型ごみ	100kg以内に限る
	ハーモニカ	⑦燃せないごみ	
	灰	×収集できません	専門の処理業者へ
	灰皿	⑦燃せないごみ	
	パイプ(鉄・樹脂製)	⑨大型ごみ	事業系のものは収集できません
	バインダー	①燃せるごみ	金具が外せない場合は⑦燃せないごみ

頭文字	品名	分類区分	備考
は	はがき(圧着はがきも含む)	②紙・布類(その他紙)	紙袋に入れて「その他紙」と記入
	はく製	①燃せるごみ	45ℓの袋に入らないものは⑨大型ごみ
	バケツ	⑦燃せないごみ	
	ハサミ	⑦燃せないごみ	危ないので紙などに包んで袋に入れる
	はしご	⑨大型ごみ	
	パソコン	10頁を参照してください	
	鉢	⑦燃せないごみ	植木鉢など
	パチンコ台	×収集できません	専門の処理業者へ
	発煙筒	①燃せるごみ	湿らせて
	バッテリー(自動車用)	×収集できません	11頁を参照してください
	バット(木製)	①燃せるごみ	
	バット(金属製)	⑦燃せないごみ	
	発泡スチロール	④トレー類  表示のあるもの	トレーだけでなく箱や緩衝材なども
	花火	①燃せるごみ	湿らせて
	歯ブラシ	①燃せるごみ	
	歯磨チューブ	①燃せるごみ	
	刃物	⑦燃せないごみ	危ないので紙などに包んで「刃物」と書いて袋に入れる
	パラソル	⑨大型ごみ	
	針	⑦燃せないごみ	危ないので紙などに包んで「針」と書いて袋に入れる (ただし医療用注射針については病院に戻す)
	針金	⑦燃せないごみ	
ハンガー	⑦燃せないごみ		
ハンディファン	⑦燃せないごみ	リチウムイオン電池が内蔵されている場合は販売店やメーカーへ	
パンフレット	②紙・布類(雑紙)	雑紙としてひもでしばって出す	
ひ	ピアノ	×収集できません	11頁を参照してください
	ビーズクッション	①燃せるごみ	
	PPバンド	①燃せるごみ	
	ビデオカメラ	⑦燃せないごみ	
	ビデオテープ	⑧スプレー缶など	ケースがあればケースごと ケースのみの場合、紙製は②紙・布類(その他紙) プラスチック製は⑦燃せないごみ
	ビデオデッキ	⑦燃せないごみ	
	ビニール(農業用)	×収集できません	販売店や専門の処理業者へ
	ビニールクロス	⑦燃せないごみ	事業系の場合は専門の処理業者へ
	ビニールシート	⑦燃せないごみ	30cmくらいに切ってから袋に入れる
	ビニールタン	⑨大型ごみ(5枚で1個扱い)	45ℓの袋に入るものは⑦燃せないごみ
	ビニールひも	①燃せるごみ	
	ビニールプール	⑦燃せないごみ	
	ビニール袋	④トレー類  表示のあるもの	透明・半透明のものは燃せるごみや紙類以外の ものを出す袋としても使用できます
	ビニールポット(花の苗用)	④トレー類  表示のあるもの	洗って
	びん	⑥びん類	フタ、キャップは外し、必ず洗って出す ビールびんや一升びんは販売店へ 乳白色のびんは⑦燃せないごみ
	ふ	ファクス(家庭用で小型のもの)	⑦燃せないごみ
ファンヒーター		⑨大型ごみ	灯油は抜いて 45ℓの袋に入るものは⑦燃せないごみ
フィルム(写真現像用)		①燃せるごみ	

ふへほ

頭文字	品名	分類区分	備考	
ふ	封筒	②紙・布類(その他紙)	紙袋に入れて「その他紙」と記入	
	フェンス	⑨大型ごみ	ビニールの巻いてあるフェンスは専門の処理業者へ	
	不織布	①燃せるごみ		
	ふとん	⑨大型ごみ(3枚で1個扱い)	45ℓの袋に入るものは①燃せるごみ	
	ふとん乾燥機	⑦燃せないごみ	45ℓの袋に入らないものは⑨大型ごみ	
	ふとん干し	⑨大型ごみ		
	フライパン	⑦燃せないごみ		
	ブラインド	⑨大型ごみ		
	ブランコ	⑨大型ごみ		
	プランター	⑦燃せないごみ	木製は①燃せるごみ	
	プリンター	⑦燃せないごみ	45ℓの袋に入らないものは⑨大型ごみ	
	ブルーシート	⑦燃せないごみ	30cmくらいに切ってから袋に入れる	
	プレハブ(物置用などで1坪以内)	⑨大型ごみ	解体して出す 一坪超のものは専門の処理業者へ	
	ブロック	×収集できません	専門の処理業者へ	
	フロッピーディスク	⑦燃せないごみ		
	風呂マット	①燃せるごみ		
	風呂用品(木製)	①燃せるごみ		
	風呂用品(プラスチック・金属製)	⑦燃せないごみ	お風呂のフタ、洗面器、手桶、洗いイスなど	
へ	ベッド	⑨大型ごみ		
	ペットの砂	①燃せるごみ		
	ペットのトイレ砂	①燃せるごみ		
	ペットボトル	③ペットボトル	飲料、醤油、酒、みりんの入っていたものなど、PETがついているもの 必ず洗ってキャップ・ラベルを外して 廃食用油を出す容器としても使用できます	
	ヘッドホンステレオ	⑦燃せないごみ	リチウムイオン電池が内蔵している場合は販売店やメーカーへ	
	ベッドマット	⑨大型ごみ		
	ベビーカー	⑨大型ごみ		
	ベビーベッド	⑨大型ごみ		
	ベルト	①燃せるごみ	金属部分は外せれば別にして⑦燃せないごみ	
	ヘルメット	⑦燃せないごみ		
	便器	×収集できません	幼児用・介護用などは45ℓの袋に入るものは⑦燃せないごみ。入らないものは⑨大型ごみ	
	ペンキ	×収集できません	販売店や専門の処理業者へ	
	ペンキ缶	⑦燃せないごみ	家庭から出るもののみ 中身は使いきってから	
	ほ	包装紙	②紙・布類(雑紙)	雑紙としてひもでしばって出す
		防虫剤	①燃せるごみ	
防虫剤の容器		⑦燃せないごみ	紙製は②紙・布類(その他紙)	
防虫スプレー		⑧スプレー缶など	中のガスは使いきって	
包丁		⑦燃せないごみ	危ないので紙などに包んで「刃物」と書いて袋に入れる	
ホース		⑦燃せないごみ	30cmくらいに切ってから袋に入れる ゴム製は①燃せるごみ	
ボウリングの玉		×収集できません	販売店へ	
ボール		①燃せるごみ		
ボールペン		⑦燃せないごみ		
ポスター(紙製)		②紙・布類(雑紙)	雑紙としてひもでしばって出す	

分け方リスト

頭文字	品名	分類区分	備考
ほ	ホチキス	⑦燃せないごみ	
	ポット	⑦燃せないごみ	
	ホットプレート	⑦燃せないごみ	
	哺乳ビン	⑦燃せないごみ	
	ポリ容器	⑦燃せないごみ	灯油用、水用など
	保冷剤	①燃せるごみ	
	本	②紙・布類(雑紙)	雑紙としてひもでしばって出す
	本棚	⑨大型ごみ	
	ポンプ(井戸用)	⑨大型ごみ	
ま	枕	①燃せるごみ	パイプ・そばがら・ウレタン製
	まくら木	×収集できません	販売店や専門の処理業者へ
	マッサージイス	⑨大型ごみ	
	マットレス	⑨大型ごみ(3枚で1個扱い)	
み	ミシン	⑦燃せないごみ	45ℓの袋に入らないものは⑨大型ごみ
	水枕	①燃せるごみ	
め	メガネ	⑦燃せないごみ	
	メモ紙	②紙・布類(その他紙)	紙袋に入れて「その他紙」と記入
も	毛布	②紙・布類(布類)	透明・半透明の袋で
	モバイルバッテリー	×収集できません	販売店やメーカーへ
	物置(1坪以内)	⑨大型ごみ	解体して出す 1坪超のものは専門の処理業者へ
	物干しざお	⑨大型ごみ(3本で1個扱い)	
	物干し台	⑨大型ごみ	コンクリートは収集できません
	よ	洋服掛け	⑨大型ごみ
よ	ヨーグルトの容器	④トレー類  表示のあるもの	紙製は②紙・布類(その他紙)
	浴槽	×収集できません	販売店や専門の処理業者へ
	よしず	⑨大型ごみ	
	ライター	⑧スプレー缶など	必ず使いきって
ら	ラケット(木製)	①燃せるごみ	金属・樹脂製は⑦燃せないごみ
	ラジオ・ラジカセ	⑦燃せないごみ	
	ラップ	④トレー類  表示のあるもの	汚れが落ちなければ①燃せるごみ 箱・芯は②紙・布類(その他紙) 金属の刃は⑦燃せないごみ
	ランドセル	①燃せるごみ	
	リコーダー	⑦燃せないごみ	
れ	冷・温風機	⑨大型ごみ	
	冷感ジェルマット	①燃せるごみ	
	冷蔵庫・冷凍庫・冷温庫	10頁を参照してください	
	レコード	⑦燃せないごみ	
	レシート	②紙・布類(その他紙)	紙袋に入れて「その他紙」と記入
	レジ袋	④トレー類  表示のあるもの	透明・半透明のものは燃せるごみや紙類以外を出す 袋としても使用できます
	レンガ	×収集できません	専門の処理業者へ
	レンジ台	⑨大型ごみ	
	練炭(ランタン)	①燃せるごみ	
わ	ワープロ	⑦燃せないごみ	45ℓの袋に入らないものは⑨大型ごみ
	ワゴン	⑨大型ごみ	
	綿、綿入りのもの	①燃せるごみ	どてら、座布団など

## 市では処理・処分できないもの

販売店か処理業者に相談してください。

- |                    |                    |          |          |          |                      |
|--------------------|--------------------|----------|----------|----------|----------------------|
| ●バッテリー             | ●オートバイ             | ●耐火式金庫   | ●石膏ボード   | ●ブロック    | ●廃油<br>(食用油を除く)      |
| ●ゴムタイヤ(自動車用のものに限る) | ●ガスボンベ<br>(充填式のもの) | ●建設廃材    | ●ソーラー温水器 | ●ボウリングの玉 | ●アスベストを含むもの          |
| ●消火器               | ●農業用機械             | ●コピー機    | ●断熱材     | ●レンガ     | ●感染の恐れのある<br>在宅医療廃棄物 |
| ●ピアノ               | ●うす                | ●コンクリート  | ●電気温水器   | ●パソコン    |                      |
| ●オルガン              | ●エレクトーン            | ●サーフボード  | ●土管      | ●溶剤・塗料   |                      |
| ●電子オルガン            | ●汚泥                | ●自動車部品   | ●トナー     | ●農薬・化学薬品 |                      |
|                    | ●瓦                 | ●シンナー    | ●パチンコ台   |          |                      |
|                    |                    | ●スロットマシン | ●便器      |          |                      |

## 市では処理・処分できないものの主な連絡先

*ピアノ、オルガン、エレクトーン		
(有)アクティブリーズ	横浜市	0120-188-318
(有)ラッキーパイン	厚木市	0120-045-845

*バッテリー		
(有)小田原自動車電機工業	浜町	22-3601
(株)三宅電気工業所	西大友	39-0003
(有)山口電業社	浜町	22-6409

*消火器		
(株)アレックス防災	蓮正寺	37-7580
(株)odabou	板橋	22-6819
(株)三栄防災	千代	42-2433
相日防災(株)	羽根尾	44-3511
大東綜合防災(株)	浜町	22-3343
(有)ファイティワンエンタープライズ	曾比	0120-372-179
丸東産業(株)	扇町	34-3114

※その他の品目については、販売店か専門の処理業者にご確認ください。

◎環境事業センターに持ち込む場合は **1 kg あたり25円の手数料**がかかります。

[持ち込み時間] 月～金曜日 8:20～11:30、13:00～16:00 (祝休日 8:20～11:00のみ)  
第2土曜日 8:20～11:00 (その他の土・日曜日はお休みです)

◎犬、猫が死んだ場合は、☎ **34-7366** (小動物担当) へ申し込むか、直接持ち込んでください。  
お問い合わせは8:45～17:15

◎ごみに関するお問い合わせは ■環境事業センター☎ **34-7325** ■環境政策課☎ **33-1471**

◎大型ごみに関するお問い合わせは ■リサイクルセンター☎ **32-1153**

## 小田原市環境事業センター案内図



### 小田原市環境事業センター

住所：〒250-0055  
小田原市久野 3768  
TEL: **0465-34-7325**  
FAX: 0465-34-7087

