

統計月報

小田原市の人口と世帯

—平成27年8月号—

平成27年8月1日現在

小田原市の人口と世帯はホームページでも提供しています。

HPアドレス <http://www.city.odawara.kanagawa.jp/>

E-mail somu@city.odawara.kanagawa.jp

小田原市総務部総務課統計係

神奈川県小田原市荻窪300番地

TEL 0465-33-1295 FAX 0465-33-1286

人口	総数	194,304 人	前月からの増減	(△ 70)	前年同月からの増減	(△ 995)
	男	94,735 人	(△ 8)	(△ 561)		
世帯数	女	99,569 人	(△ 62)	(△ 434)		
		80,816 世帯	(46)	(573)		
人口密度	1,704 人(1km ² 当たり)					
1世帯当たり	2.40 人					

7月中の人口動態

区分	増減総数	自然増減			社会増減								
		出生	死亡	増加	転入			減少	転出				
					県外から	県内から	その他		県外へ	県内へ	その他		
総数	△ 70	△ 64	117	181	△ 6	483	241	226	16	489	224	262	3
男	△ 8	△ 27	66	93	19	263	129	124	10	244	113	129	2
女	△ 62	△ 37	51	88	△ 25	220	112	102	6	245	111	133	1

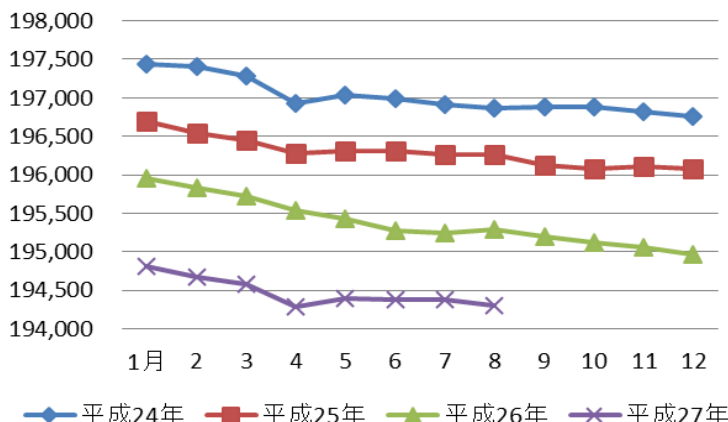
7月中の1日当たりの届出数

出生	3.8人	転入	15.6人	婚姻	2.3件
死亡	5.8人	転出	15.8人	離婚	1.1件

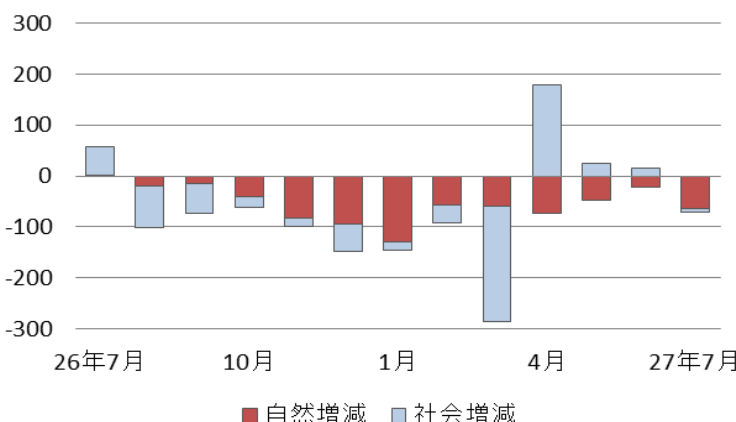
* 小田原市の人口と世帯数は、神奈川県統計調査条例に基づき毎月集計しています。集計は、5年ごとに行われる国勢調査の人口・世帯数を基礎として住民基本台帳法及び戸籍法の定めによる転入、転出、出生、死亡の月間の届出数を毎月加減する方法により実施しています。このため、国勢調査実施年の10月1日現在の人口を「確定人口」、それ以外の1日現在の人口を「推計人口」と呼んでいます。

* 表中の△は減少を示す。

人口の推移



人口増減の推移(直近1年)



区分		今月の人口と世帯				先月からの増減							
		世帯数	人口			世帯増減	人口増減						
			計	男	女		計	自然増減		社会増減			
								出生	死亡	市外移動		市内移動	
						転入	転出	転入	転出				
十字	17	45	20	25	0	0	0	0	0	0	0	0	0
荻窪	1,456	3,390	1,651	1,739	5	3	6	11	15	10	7	4	
緑	X	X	X	X	0	0	0	0	0	0	0	0	
谷津	38	102	49	53	0	△ 1	0	1	0	0	0	0	
池上	129	233	121	112	△ 1	0	0	1	4	3	0	0	
井細田	51	83	38	45	0	△ 1	0	0	0	0	0	1	
多古	301	790	376	414	1	3	1	0	1	0	3	2	
久野	4,816	11,705	5,682	6,023	3	△ 6	9	13	25	22	18	23	
富水・桜井	17,465	41,555	20,027	21,528	△ 11	△ 50	22	37	96	132	113	112	
蓮正寺	3,724	8,089	3,840	4,249	△ 11	△ 23	6	4	15	36	12	16	
中曽根	1,084	2,506	1,242	1,264	5	4	0	5	15	9	11	8	
飯田岡	2,269	5,186	2,547	2,639	△ 5	△ 13	4	8	4	13	19	19	
堀之内	943	2,196	1,049	1,147	△ 2	△ 9	0	2	3	7	5	8	
柳新田	305	713	348	365	2	6	2	2	4	0	5	3	
小台	547	1,485	707	778	1	△ 4	0	0	0	11	7	0	
新屋	774	1,886	897	989	0	2	2	3	5	3	8	7	
府川	479	1,264	629	635	△ 4	△ 5	0	1	1	4	0	1	
北ノ窪	818	2,079	1,006	1,073	5	12	0	1	12	6	12	5	
清水新田	426	1,005	489	516	△ 1	△ 3	1	0	1	3	4	6	
穴部	588	1,488	707	781	△ 4	△ 18	0	1	2	4	2	17	
穴部新田	172	403	194	209	5	7	1	0	4	0	2	0	
曾比	2,077	5,168	2,458	2,710	6	13	4	6	16	13	18	6	
栢山	3,259	8,087	3,914	4,173	△ 8	△ 19	2	4	14	23	8	16	
川東・南部	20,003	47,852	23,502	24,350	13	△ 27	25	44	136	120	96	120	
下堀	646	1,665	835	830	6	8	2	1	9	0	1	3	
中里	1,954	4,670	2,352	2,318	△ 4	△ 14	4	7	10	19	6	8	
矢作	914	2,192	1,104	1,088	2	△ 3	2	0	5	4	2	8	
鴨宮	2,416	5,746	2,799	2,947	4	13	4	3	28	4	9	21	
上新田	265	534	268	266	0	△ 1	1	0	1	0	2	5	
中新田	54	131	64	67	△ 1	△ 3	0	1	0	1	1	2	
下新田	202	436	222	214	△ 1	△ 1	0	1	0	0	0	0	
南鴨宮一丁目	531	1,320	638	682	3	11	0	0	3	1	11	2	
南鴨宮二丁目	996	2,336	1,124	1,212	△ 6	△ 12	1	1	7	10	8	17	
南鴨宮三丁目	865	1,895	927	968	3	4	0	1	9	8	7	3	
国府津一丁目	93	245	111	134	0	0	0	0	0	0	0	0	
国府津二丁目	292	689	345	344	3	4	0	0	0	1	6	1	
国府津三丁目	210	464	221	243	0	△ 2	0	1	0	0	0	1	
国府津四丁目	212	492	240	252	△ 1	△ 1	0	2	1	0	0	0	
国府津五丁目	268	685	326	359	1	1	1	1	1	1	1	0	
国府津	2,467	5,790	2,903	2,887	3	△ 4	0	3	14	17	5	3	
田島	1,014	2,760	1,351	1,409	△ 5	△ 12	2	4	6	13	0	3	
酒匂一丁目	883	1,980	981	999	△ 3	△ 3	1	2	0	5	7	4	
酒匂二丁目	1,000	2,468	1,192	1,276	5	8	0	0	7	5	12	6	
酒匂三丁目	384	914	431	483	1	△ 1	0	1	0	0	0	0	
酒匂四丁目	598	1,427	696	731	0	△ 10	0	0	0	5	3	8	
酒匂五丁目	492	1,108	540	568	5	5	0	0	6	1	2	2	
酒匂六丁目	198	500	276	224	1	1	1	0	3	3	0	0	
酒匂七丁目	X	X	X	X	0	0	0	0	0	0	0	0	
酒匂	290	690	326	364	△ 2	△ 3	0	2	2	3	3	3	
西酒匂一丁目	254	491	235	256	△ 2	△ 9	0	2	0	3	1	5	
西酒匂二丁目	268	688	320	368	0	△ 1	2	1	1	2	0	1	
西酒匂三丁目	254	556	269	287	△ 1	△ 3	0	1	1	3	0	0	
小八幡一丁目	480	1,185	598	587	0	6	3	2	1	1	7	2	
小八幡二丁目	662	1,592	741	851	1	△ 6	0	3	6	2	1	8	
小八幡三丁目	479	1,251	591	660	△ 3	△ 3	1	4	7	6	0	1	
小八幡四丁目	301	782	395	387	3	2	0	0	7	2	0	3	
小八幡	61	170	81	89	1	2	0	0	1	0	1	0	

区分	今月の人口と世帯				先月からの増減							
	世帯数	人口			世帯増減	人口増減						
		計	男	女		計	自然増減		社会増減			
							出生	死亡	市外移動		市内移動	
転入	転出	転入	転出									
川東・北部	9,854	26,362	13,169	13,193	26	23	19	19	52	48	78	59
飯泉	2,259	5,539	2,827	2,712	18	30	4	1	20	6	26	13
成田	1,541	3,834	1,963	1,871	△ 3	△ 7	2	1	5	10	6	9
桑原	388	935	466	469	2	3	1	2	5	2	3	2
別堀	386	982	504	478	△ 2	△ 4	1	0	0	2	1	4
高田	955	2,532	1,268	1,264	3	2	0	2	8	2	8	10
千代	1,379	3,819	1,918	1,901	5	11	3	3	4	11	26	8
永塚	433	1,117	562	555	3	3	3	0	2	3	1	0
東大友	42	121	57	64	0	1	1	0	0	0	0	0
西大友	202	617	295	322	0	△ 1	0	0	0	1	0	0
延清	196	662	307	355	0	△ 1	0	0	0	1	0	0
曾我原	372	1,009	507	502	△ 3	△ 5	0	3	0	1	0	1
曾我谷津	259	722	347	375	△ 1	0	1	0	0	0	0	1
曾我別所	288	806	406	400	3	6	3	1	2	2	4	0
曾我岸	115	862	424	438	△ 3	△ 10	0	2	0	0	0	8
曾我光海	219	641	290	351	4	2	0	1	5	4	3	1
上曾我	231	701	331	370	0	△ 1	0	0	0	1	0	0
下大井	244	653	325	328	1	△ 1	0	1	1	1	0	0
鬼柳	289	598	269	329	△ 1	△ 5	0	2	0	1	0	2
曾我大沢	56	212	103	109	0	0	0	0	0	0	0	0
橘	4,814	12,165	5,998	6,167	8	△ 1	4	12	30	28	12	7
前川	1,604	3,725	1,845	1,880	4	△ 2	0	4	11	10	6	5
羽根尾	180	461	235	226	0	1	1	0	0	1	1	0
中村原	1,319	3,371	1,676	1,695	0	1	1	1	7	9	3	0
東ヶ丘	X	X	X	X	0	0	0	0	0	0	0	0
上町	72	209	97	112	1	0	0	0	0	0	0	0
小船	384	1,232	559	673	2	1	0	4	9	6	2	0
山西	35	103	45	58	△ 1	△ 1	0	1	0	0	0	0
沼代	91	313	162	151	1	0	0	0	0	0	0	0
小竹	1,129	2,751	1,379	1,372	1	△ 1	2	2	3	2	0	2
川匂	0	0	0	0	0	0	0	0	0	0	0	0

地域別人口と世帯数(再掲)

区分	今月の人口と世帯				先月からの増減							
	世帯数	人口			世帯増減	人口増減						
		計	男	女		計	自然増減		社会増減			
							出生	死亡	市外移動		市内移動	
転入	転出	転入	転出									
小田原市	80,816	194,304	94,735	99,569	46	△ 70	117	181	483	489	441	441
片浦	568	1,492	702	790	1	△ 1	0	0	1	2	1	1
中央	28,112	64,878	31,337	33,541	9	△ 14	47	69	168	159	141	142
富水・桜井	17,465	41,555	20,027	21,528	△ 11	△ 50	22	37	96	132	113	112
川東・南部	20,003	47,852	23,502	24,350	13	△ 27	25	44	136	120	96	120
川東・北部	9,854	26,362	13,169	13,193	26	23	19	19	52	48	78	59
橘	4,814	12,165	5,998	6,167	8	△ 1	4	12	30	28	12	7

※「前川」には、川東・南部地域の549世帯、1,221人を含む。

※表中の「X」は、数量が少ないので秘匿したことを示す。

＜秘匿の状況＞

- ・「緑」の値を「荻窪」に含めた。
- ・「酒匂七丁目」の値を「酒匂六丁目」に含めた。
- ・「東ヶ丘」の値を「中村原」に含めた。

