

## 8 救急・救助



## 平成26年中の救急概要

(平成26年中)

出動件数	15,011件	
搬送件数	13,564件	
搬送人員	13,724人	
	出動件数	搬送人員
急病	9,565件	8,856人
交通事故	1,353件	1,373人
一般負傷	2,208件	2,047人
加害	72件	62人
労働災害事故	134件	131人
自損行為	170件	130人
運動競技事故	101件	106人
火災事故	134件	14人
水難事故	12件	3人
自然災害事故	2件	2人
その他	1,260件	1,000人

○ 平成26年の救急出動件数は、15,011件（対前年比約2.5%増）、搬送人員は13,724人（対前年比前年比約2.6%増）で、人口1万人あたりの救急出動件数は約494件であり、平成25年中の全国平均（約462件）を上回っています。

また、管内の市町別出動件数は、小田原市10,155件（対前年比0.14%増）、南足柄市1,727件（対前年比4.2%増）、中井町505件（対前年比23.8%増）、大井町724件（対前年比12.6%増）、松田町742件（対前年比16.5%増）、山北町607件（対前年比6.9%増）、開成町522件（対前年比マイナス6.5%）となっています。

○ 平成26年中の搬送人員のうち軽症者が占める割合は、平成22年までは半数以上が軽症者でしたが、その後徐々に減少し平成26年は約42%となっています。また、搬送人員のうち高齢者の占める割合は増加傾向にあり、平成26年中は約57%となっています。

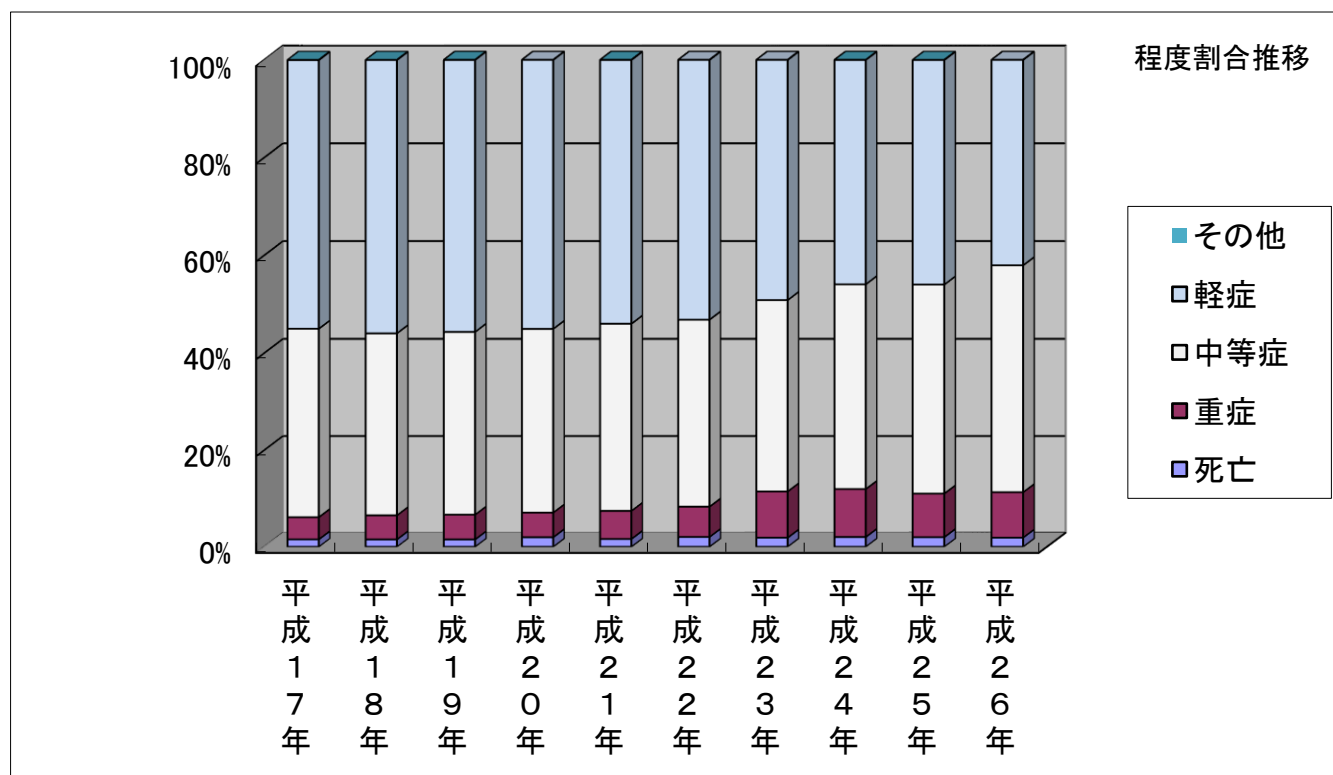
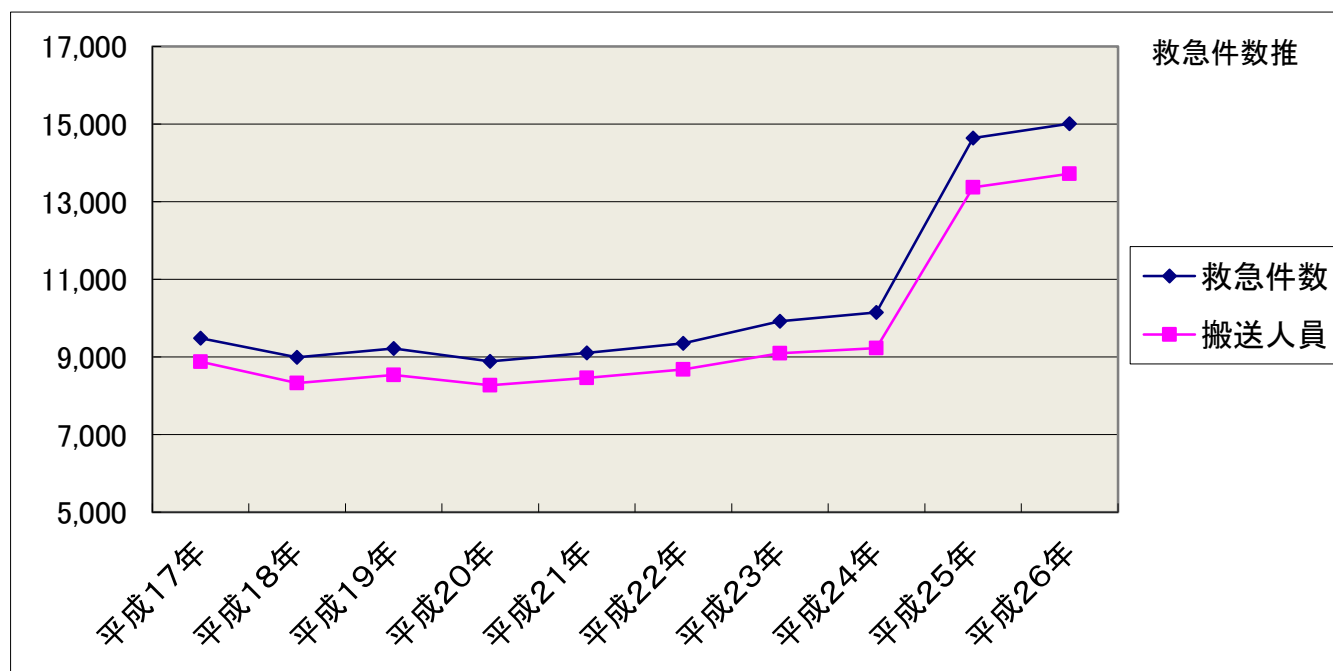
平成37年（2025年）には管内各市町における高齢化率が30%を超えると予測されていることから、引き続き救急出動件数の増加が見込まれます。

過去10年間の救急件数・搬送人員の推移

	救急件数	搬送人員	死亡	重症	中等症	軽症	その他	軽症比率	軽症比率(国)
平成17年	9,491	8,882	138	408	3,451	4,882	3	55.0%	52.1%
平成18年	8,994	8,330	129	415	3,126	4,658	2	55.9%	52.0%
平成19年	9,223	8,544	132	438	3,219	4,754	1	55.6%	51.7%
平成20年	8,892	8,276	165	422	3,134	4,555		55.0%	50.8%
平成21年	9,106	8,462	138	492	3,264	4,567	1	54.0%	50.7%
平成22年	9,356	8,678	179	543	3,343	4,613		53.2%	50.4%
平成23年	9,926	9,097	174	870	3,583	4,470		49.1%	50.4%
平成24年	10,149	9,233	189	916	3,889	4,238	1	45.9%	50.4%
平成25年	14,646	13,375	269	1,206	5,752	6,145	3	45.9%	49.9%
平成26年	15,011	13,724	263	1,290	6,403	5,768		42.0%	

※1 その他:病院以外の場所への搬送(接骨院、警察等)

※2 平成25年から小田原市、南足柄市、中井町、大井町、松田町、山北町及び開成町における救急件数等を記載しています。(平成24年以前は、小田原市のみ救急件数等)



### 市町別救急出動件数

	救急件数	火事	災故	自災	然害	水事	難故	労災	働害	交事故	通事故	運競	動技	一般傷	加害	自行損為	急病	その他
計	15,011	134	2	12	134	1,353	101	2,208	72	170	9,565	1,260						
小田原市	10,155	83	2	9	78	891	76	1,500	52	115	6,436	913						
南足柄市	1,727	12	0	0	24	119	5	267	6	24	1,171	99						
中井町	505	8	0	0	11	58	2	85	3	5	327	6						
大井町	724	13	0	0	6	88	6	82	4	11	482	32						
松田町	742	7	0	0	2	49	2	111	6	4	432	129						
山北町	607	6	0	3	9	70	6	95	0	7	384	27						
開成町	522	2	0	0	4	55	4	68	1	4	331	53						
1市5町計	4,827	48	0	3	56	439	25	708	20	55	3,127	346						
管外	29	3	0	0	0	23	0	0	0	0	2	1						

### 参考 自動車専用道路別出動状況

	救急件数	火事	災故	自災	然害	水事	難故	労災	働害	交事故	通事故	運競	動技	一般傷	加害	自行損為	急病	その他
計	118	5	0	0	0	79	0	4	0	28	2							
東名高速	88	3	0	0	0	59	0	3	0	22	1							
小田原・厚木	11	2	0	0	0	7	0	0	0	2	0							
西湘バイパス	17	0	0	0	0	11	0	1	0	4	1							
小田原・箱根	0	0	0	0	0	0	0	0	0	0	0							
その他	2	0	0	0	0	2	0	0	0	0	0							

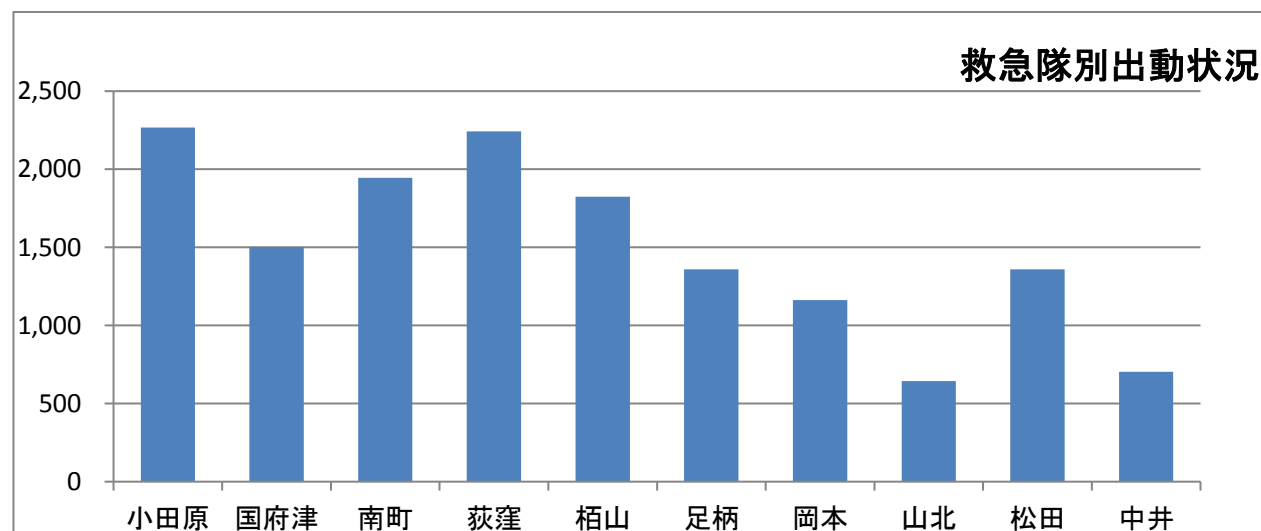
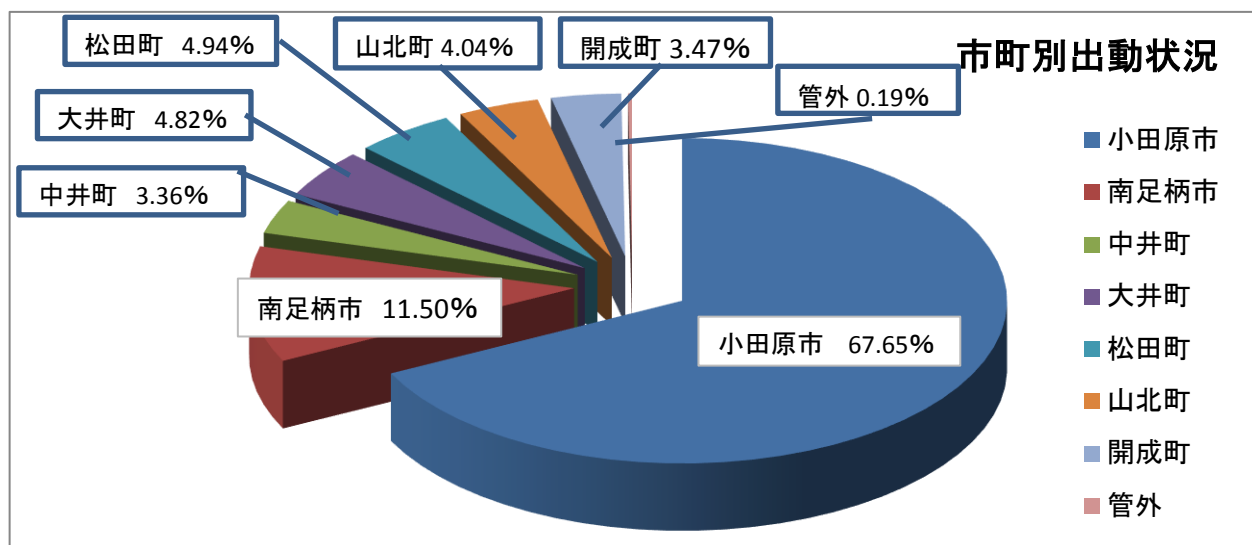
### 市町別救急搬送人員

	搬送人員	火事	災故	自災	然害	水事	難故	労災	働害	交事故	通事故	運競	動技	一般傷	加害	自行損為	急病	その他
計	13,724	14	2	3	131	1,373	106	2,047	62	130	8,856	1,000						
小田原市	9,258	7	2	2	76	906	81	1,383	45	88	5,957	711						
南足柄市	1,593	2	0	0	24	116	5	256	6	18	1,091	75						
中井町	474	1	0	0	11	64	2	84	2	3	303	4						
大井町	645	1	0	0	6	89	6	77	3	10	428	25						
松田町	672	0	0	0	2	47	2	97	5	2	401	116						
山北町	563	2	0	1	9	72	6	85	0	5	362	21						
開成町	492	1	0	0	3	54	4	65	1	4	312	48						
1市5町計	4,439	7	0	1	55	442	25	664	17	42	2,897	289						
管外	27	0	0	0	0	25	0	0	0	0	2	0						

## 救急隊別・市町別出動状況

	救急件数	発生市町別							
		小田原市	南足柄市	中井町	大井町	松田町	山北町	開成町	管外
救急隊名	15,011	10,155	1,727	505	724	742	607	522	29
小田原	2,267	2,247	6	6	7	0	0	0	1
国府津	1,503	1,457	3	35	3	0	1	0	4
南町	1,945	1,941	2	0	1	0	0	0	1
荻窪	2,242	2,228	11	0	1	1	1	0	0
栢山	1,825	1,437	128	2	173	30	10	43	2
足柄	1,360	90	788	3	49	114	52	259	5
岡本	1,162	471	637	0	16	8	6	24	0
山北	644	6	88	2	6	32	488	22	0
松田	1,359	50	62	18	440	551	49	173	16
中井	704	228	2	439	28	6	0	1	0
市町人口	305,297	194,830	43,908	9,708	17,248	11,477	11,314	16,812	
人口1万人あたり件数	491.7	521.2	393.3	520.2	419.8	646.5	536.5	310.5	

人口：平成27年4月1日現在



月別・曜日別出動状況

	救急件数	火事	災害	自然災害	水事	難事故	交通事故	労働災害	運動競技	一般負傷	加害	自行損為	急病	転院送	その他
	15,011	134	2	12	1,353	134	101	2,208	72	170	9,565	993	267		
月別	1月	1,371	16	0	0	106	7	3	195	6	12	903	91	32	
	2月	1,106	11	0	0	82	13	6	137	2	19	722	83	31	
	3月	1,270	15	0	0	120	12	4	177	7	7	836	72	20	
	4月	1,187	7	0	0	132	7	9	199	7	16	704	82	24	
	5月	1,223	10	0	2	135	12	18	179	8	10	745	85	19	
	6月	1,200	8	0	0	101	5	8	165	5	20	785	81	22	
	7月	1,235	5	0	1	99	16	9	186	2	17	806	75	19	
	8月	1,314	19	0	5	115	12	13	163	11	16	842	95	23	
	9月	1,169	16	0	2	124	15	14	166	6	15	708	82	21	
	10月	1,172	9	0	1	107	13	8	182	4	14	736	77	21	
	11月	1,266	13	0	1	123	16	4	206	3	14	794	77	15	
	12月	1,498	5	2	0	109	6	5	253	11	10	984	93	20	
曜日別	月	2,211	15	0	2	191	23	8	315	13	36	1,406	168	34	
	火	2,079	25	0	1	197	17	8	296	9	17	1,328	141	40	
	水	2,086	19	1	0	180	24	15	300	7	32	1,338	138	32	
	木	2,062	16	0	0	169	22	8	321	10	15	1,338	130	33	
	金	2,178	24	0	3	208	16	13	306	6	27	1,325	198	52	
	土	2,230	14	1	4	225	18	23	322	11	15	1,402	155	40	
	日	2,165	21	0	2	183	14	26	348	16	28	1,428	63	36	

## 時間別出動状況

	救急件数	火事	災害	自然災害	水事	難事故	交通事故	通事故	労働災害	運動競技	一般負傷	加害	自行損為	急病	転院搬送	その他
合計	15,011	134	2	12	1,353	134	101	2,208	72	170	9,565	993	267			
0時～2時	685	11	0	1	22	2	0	75	18	15	505	17	19			
2時～4時	516	6	0	0	22	2	0	57	9	5	394	10	11			
4時～6時	533	5	0	1	21	4	0	50	2	7	421	6	16			
6時～8時	1,009	6	0	1	95	4	1	135	0	7	733	10	17			
8時～10時	1,700	13	1	1	163	16	5	266	1	17	1,085	109	23			
10時～12時	1,796	16	0	0	165	40	17	263	1	17	1,025	227	25			
12時～14時	1,788	13	1	3	160	17	31	286	5	18	1,010	226	18			
14時～16時	1,559	13	0	2	162	17	23	246	6	18	912	125	35			
16時～18時	1,621	21	0	1	206	18	11	258	6	22	919	135	24			
18時～20時	1,579	16	0	0	174	7	6	271	8	13	987	65	32			
20時～22時	1,276	7	0	2	86	4	7	175	6	19	910	37	23			
22時～0時	949	7	0	0	77	3	0	126	10	12	664	26	24			

## 居住地別(管内・管外)搬送人員

		管内出動			管外出動	搬送人員 計
		管内居住	管外居住	その他		
平成22年	搬送人員	7,307	1,300	71		8,678
	割合	84.2%	15.0%	0.8%		
平成23年	搬送人員	7,841	1,216	40		9,097
	割合	86.2%	13.4%	0.4%		
平成24年	搬送人員	7,867	1,325	41		9,233
	割合	85.2%	14.4%	0.4%		
平成25年	搬送人員	11,653	1,646	41	35	13,375
	割合	87.1%	12.3%	0.3%	0.3%	
平成26年	搬送人員	12,106	1,537	54	27	13,724
	割合	88.2%	11.2%	0.4%	0.2%	

## ※ 参考(平成22年～平成25年全国データ)

	管内居住	管外居住	その他
平成22年全国統計	88.3%	11.2%	0.5%
平成23年全国統計	88.6%	11.0%	0.4%
平成24年全国統計	88.7%	10.9%	0.4%
平成25年全国統計	88.9%	10.7%	0.4%

年齢区分別・程度別搬送人員

	搬送人員		割合		男女別人員		死亡	割合		重症	割合		中等症	割合		軽症	割合		その他	割合
	搬送人員	割合	男	女	死亡	割合	重症	割合	中等症	割合	軽症	割合	その他	割合						
合計	13,724	100.0%	男計	7,281	140	1.0%	707	5.2%	3,362	24.5%	3,072	22.4%	0	0.0%						
			女計	6,443	123	0.9%	583	4.2%	3,041	22.2%	2,696	19.6%	0	0.0%						
			男女	13,724	263	1.9%	1,290	9.4%	6,403	46.7%	5,768	42.0%	0	0.0%						
新生児	29	0.2%	男	14	1		4		8		1		0							
			女	15	0	3.4%	8	41.4%	5	44.8%	2	10.3%	0	0.0%						
			小計	29	1		12		13		3		0							
乳幼児	512	3.7%	男	317	0		7		73		237		0							
			女	195	0	0.0%	4	2.1%	39	21.9%	152	76.0%	0	0.0%						
			小計	512	0		11		112		389		0							
少年	579	4.2%	男	362	0		12		114		236		0							
			女	217	0	0.0%	3	2.6%	83	34.0%	131	63.4%	0	0.0%						
			小計	579	0		15		197		367		0							
成人	4,735	34.5%	男	2,748	26		195		1,143		1,384		0							
			女	1,987	23	1.0%	118	6.6%	769	40.4%	1,077	52.0%	0	0.0%						
			小計	4,735	49		313		1,912		2,461		0							
老人	7,869	57.3%	男	3,840	113		489		2,024		1,214		0							
			女	4,029	100	2.7%	450	11.9%	2,145	53.0%	1,334	32.4%	0	0.0%						
			小計	7,869	213		939		4,169		2,548		0							

年代別・市町別搬送人員

	搬送状況		発生市町別搬送人員							
	搬送人員	割合	小田原市	南足柄市	中井町	大井町	松田町	山北町	開成町	管外
合計	13,724	100.0%	9,258	1,593	474	645	672	563	492	27
新生児(～28日)	29	0.2%	20	1	0	1	6	1	0	0
0歳～9歳 (新生児除く)	622	4.5%	417	76	20	28	31	16	34	0
10歳～19歳	609	4.4%	397	70	18	40	30	22	30	2
20歳～29歳	702	5.1%	510	61	14	25	43	23	20	6
30歳～39歳	815	5.9%	542	78	53	50	29	33	25	5
40歳～49歳	1,082	7.9%	734	113	48	53	37	46	47	4
50歳～59歳	1,191	8.7%	829	120	44	62	51	43	38	4
60歳～69歳	1,769	12.9%	1,178	217	71	91	77	77	56	2
70歳～79歳	2,811	20.5%	1,869	361	75	118	169	119	96	4
80歳～89歳	3,048	22.2%	2,057	386	85	129	147	136	108	0
90歳以上	1,046	7.6%	705	110	46	48	52	47	38	0



応急手当普及啓発活動状況

	普通救命講習		上級救命講習		救命講習計		応急手当普及員講習	
	回数	受講者	回数	受講者	回数	受講者	回数	受講者
平成6年度	9	267			9	267		
平成7年度	11	298			11	298		
平成8年度	14	325			14	325		
平成9年度	21	533			21	533		
平成10年度	26	641			26	641		
平成11年度	87	2,194	1	45	88	2,239		
平成12年度	71	1,446	1	52	72	1,498		
平成13年度	74	1,739	0	0	74	1,739		
平成14年度	44	1,524	1	42	45	1,566		
平成15年度	80	2,183	2	32	82	2,215		
平成16年度	95	2,027	3	65	98	2,092		
平成17年度	92	1,881	4	60	96	1,941		
平成18年度	77	1,360	4	78	81	1,438		
平成19年度	98	2,018	4	73	102	2,091	1	7
平成20年度	113	1,936	4	71	117	2,007	1	8
平成21年度	129	2,084	6	128	135	2,212	1	19
平成22年度	105	1,718	6	110	111	1,828	1	9
平成23年度	100	1,642	4	92	104	1,734	1	23
平成24年度	134	2,242	6	137	140	2,379	2	37
平成25年度	171	2,741	7	141	178	2,882	2	31
平成26年度	161	2,262	7	167	168	2,429	2	37
合計	1,712	33,061	60	1,293	1,772	34,354	11	171

参考 応急手当普及員による普通救命講習

	普通救命講習開催数		普及員による講習開催及び割合			
	回数	受講者	回数	割合	受講者	割合
平成21年度	129	2,084	12	9.3%	144	6.9%
平成22年度	105	1,718	9	8.6%	102	5.9%
平成23年度	100	1,642	16	16.0%	115	7.0%
平成24年度	134	2,242	35	26.1%	386	17.2%
平成25年度	171	2,741	49	28.7%	456	16.6%
平成26年度	161	2,262	54	33.5%	346	15.3%
合計	800	12,689	175	21.9%	1,549	12.2%

## 平成 26 年中の救助概要

(平成 26 年中)

出動件数	171 件
活動件数	98 件
救助人員	92 名
	出動件数 活動件数 救助人員
火災事故	2 件 2 件 1 名
交通事故	54 件 21 件 19 名
水難事故	10 件 6 件 4 名
風水害等自然災害	0 件 0 件 0 名
機械による事故	1 件 1 件 2 名
建物等による事故	33 件 24 件 21 名
ガス及び酸欠事故	4 件 3 件 2 名
破裂事故	0 件 0 件 0 名
その他の事故	67 件 41 件 43 名

## 救助人員傷病程度

(平成 26 年中)

事故種別	救助人員	負傷程度				
		負傷なし	軽症	中等症	重症	死亡
火災事故	1					1
交通事故	19	1	6	11	1	
水難事故	4			1		3
風水害等自然災害						
機械による事故	2	1		1		
建物等による事故	21	3	2	8	3	5
ガス及び酸欠事故	2			1		1
破裂事故						
その他の事故	43	17	5	10	6	5

## 過去 5 年間の救助件数推移

年別	出動件数	活動件数	救助人員
平成 22 年	57	29	24
平成 23 年	49	32	32
平成 24 年	81	53	35
平成 25 年	153	105	116
平成 26 年	171	98	92

※ 平成 25 年から小田原市、南足柄市、中井町、大井町、松田町、山北町及び開成町における救助件数等を記載しています。(平成 24 年以前は、小田原市のみの救助件数等)

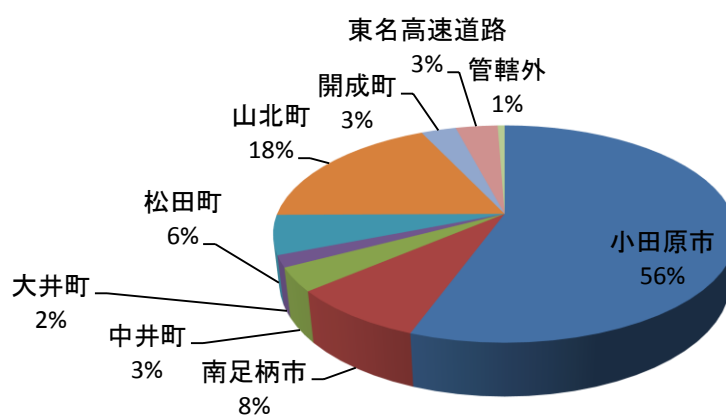
## 市町別 救助件数

(平成26年中)

区分 \ 市町別	小田原市	南足柄市	中井町	大井町	松田町	山北町	開成町	東名高速道路	管轄外	合計
出動件数	95	14	6	3	10	31	5	6	1	171
活動件数	48	4	4	1	6	30	2	2	1	98
救助人員	44	4	2	1	7	30	1	2	1	92

## 市町別 救助出動状況

(平成26年中)



## 市町別 事故種別出動状況

(平成26年中)

事故種別 \ 市町別	小田原市	南足柄市	中井町	大井町	松田町	山北町	開成町	東名高速道路	管轄外	合計
火災事故	2									2
交通事故	32	4	2	1	2	4	3	6		54
水難事故	9					1				10
風水害等自然災害										
機械による事故	1									1
建物等による事故	22	4	2	2		2	1			33
ガス及び酸欠事故	2	1			1					4
破裂事故										
その他の事故	27	5	2		7	24	1		1	67
うち山岳事故		1				18			1	20
合計	95	14	6	3	10	31	5	6	1	171