

統計月報

平成27年国勢調査確定数版
(平成29年2月作成)

—平成28年3月号— 平成28年3月1日現在

小田原市の人口と世帯

小田原市の人口と世帯はホームページでも提供しています。

HPアドレス <http://www.city.odawara.kanagawa.jp/>
E-mail somu@city.odawara.kanagawa.jp

小田原市総務部総務課統計係
神奈川県小田原市荻窪300番地
TEL 0465-33-1295 FAX 0465-33-1286

人口	総数	193,677 人	(△ 166)	(△ 903)
	男	94,476 人	(△ 104)	(△ 460)
世帯数	女	99,201 人	(△ 62)	(△ 443)
	世帯	79,239 世帯	(10)	(△ 1,118)
人口密度	1,698 人(1km ² 当たり)					
1世帯当たり	2.44 人					

2月中の人口動態

区分	増減総数	自然増減			社会増減								
		出生	死亡	増加	増加			減少	減少				
					転入	その他	転出		その他				
県外から	県内から	県外へ	県内へ	その他									
総数	△ 166	△ 83	85	168	△ 83	458	232	219	7	541	246	294	1
男	△ 104	△ 65	37	102	△ 39	252	133	113	6	291	134	156	1
女	△ 62	△ 18	48	66	△ 44	206	99	106	1	250	112	138	0

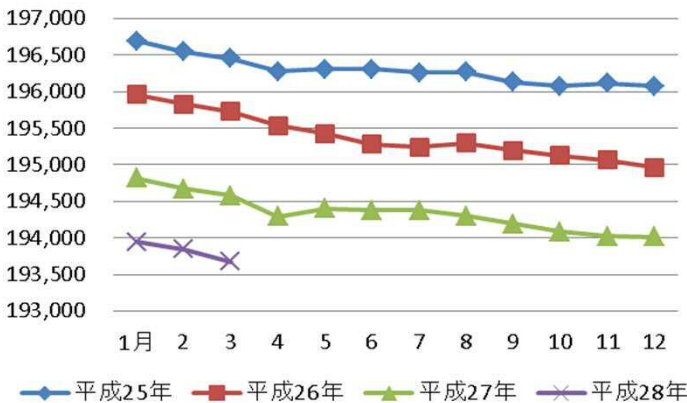
2月中の1日当たりの届出数

出生	2.9人	転入	15.8人	婚姻	2.4件
死亡	5.8人	転出	18.7人	離婚	1.2件

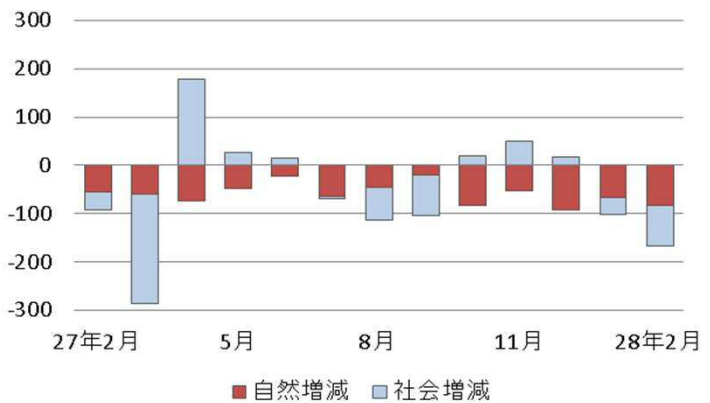
* 小田原市の人口と世帯数は、神奈川県統計調査条例に基づき毎月集計しています。集計は、5年ごとに行われる国勢調査の人口・世帯数を基礎として住民基本台帳法及び戸籍法の定めによる転入、転出、出生、死亡の月間の届出数を毎月加減する方法により実施しています。このため、国勢調査実施年の10月1日現在の人口を「確定人口」、それ以外の1日現在の人口を「推計人口」と呼んでいます。

* 表中の△は減少を示す。

人口の推移



人口増減の推移(直近1年)



区分	今月の人口と世帯				先月からの増減								
	世帯数	人口			世帯増減	人口増減							
		計	男	女		計	自然増減		社会増減				
							出生	死亡	市外移動		市内移動		
							転入	転出	転入	転出			
川東・北部	9,652	26,323	13,155	13,168	△ 1	△ 22	12	18	56	63	64	73	
飯泉	2,255	5,654	2,894	2,760	△ 3	△ 9	6	7	11	18	10	11	
成田	1,506	3,825	1,953	1,872	5	11	1	1	18	7	17	17	
桑原	388	959	486	473	2	9	0	2	6	1	9	3	
別堀	384	982	504	478	2	0	1	1	1	4	5	2	
高田	947	2,493	1,240	1,253	△ 11	△ 27	1	2	1	13	4	18	
千代	1,317	3,792	1,903	1,889	△ 1	0	2	0	11	13	5	5	
永塚	428	1,136	573	563	0	△ 3	0	1	3	2	0	3	
東大友	39	118	58	60	0	0	0	0	0	0	0	0	
西大友	193	595	279	316	△ 1	△ 5	0	0	0	0	0	5	
延清	191	661	301	360	△ 2	△ 1	0	1	0	0	1	1	
曾我原	353	1,002	503	499	0	△ 1	1	0	0	1	1	2	
曾我谷津	245	721	345	376	1	0	0	1	2	0	0	1	
曾我別所	277	788	396	392	2	2	0	0	1	0	1	0	
曾我岸	130	812	395	417	2	3	0	1	0	0	4	0	
曾我光海	219	654	302	352	2	△ 1	0	1	2	2	3	3	
上曾我	217	679	323	356	0	0	0	0	0	0	0	0	
下大井	227	654	323	331	3	4	0	0	0	0	4	0	
鬼柳	280	596	278	318	△ 2	△ 4	0	0	0	2	0	2	
曾我大沢	56	202	99	103	0	0	0	0	0	0	0	0	
橘	4,658	12,047	5,950	6,097	△ 3	△ 18	1	13	24	32	15	13	
前川	1,568	3,715	1,836	1,879	△ 4	△ 9	0	3	6	13	8	7	
羽根尾	159	429	209	220	△ 1	△ 4	0	0	0	4	0	0	
中村原	1,295	3,254	1,622	1,632	3	1	0	4	10	4	2	3	
東ヶ丘	4	13	7	6	0	0	0	0	0	0	0	0	
上町	68	201	102	99	△ 1	△ 4	0	0	0	3	0	1	
小船	414	1,323	609	714	4	9	0	1	8	3	5	0	
山西	33	91	40	51	0	0	0	0	0	0	0	0	
沼代	77	304	157	147	0	0	0	0	0	0	0	0	
小竹	1,040	2,717	1,368	1,349	△ 4	△ 11	1	5	0	5	0	2	
川匂	0	0	0	0	0	0	0	0	0	0	0	0	

地域別人口と世帯数(再掲)

区分	今月の人口と世帯				先月からの増減								
	世帯数	人口			世帯増減	人口増減							
		計	男	女		計	自然増減		社会増減				
							出生	死亡	市外移動		市内移動		
							転入	転出	転入	転出			
小田原市	79,239	193,677	94,476	99,201	10	△ 166	85	168	458	541	462	462	
片浦	557	1,485	718	767	△ 2	△ 8	0	3	2	3	0	4	
中央	27,630	64,429	31,115	33,314	9	△ 61	32	61	174	182	132	156	
富水・桜井	17,013	41,482	19,985	21,497	11	△ 29	20	33	86	122	114	94	
川東・南部	19,729	47,911	23,553	24,358	△ 4	△ 28	20	40	116	139	137	122	
川東・北部	9,652	26,323	13,155	13,168	△ 1	△ 22	12	18	56	63	64	73	
橘	4,658	12,047	5,950	6,097	△ 3	△ 18	1	13	24	32	15	13	

※「前川」には、川東・南部地域の550世帯、1,214人を含む。

※表中の「X」は、数量が少ないので秘匿したことを示す。
 <秘匿の状況>
 ・「緑」の値を「城山二丁目」に含めた。
 ・「酒匂七丁目」の値を「酒匂六丁目」に含めた。

