

バスケットボール女子日本代表国際強化試合2016 三井不動産 BE THE CHANGE CUP (7月大会) チケット販売概要

■販売期間

◎チケットバスケットにて先行販売(先着)

2016年5月14日(土) 10:00~5月20日(金) 23:59

◎ぴあプリセール販売(先着)

2016年5月17日(火) 10:00~5月20日(金) 23:59

◎一般販売 [インターネット(PC・携帯電話) 予約、電話予約、店頭販売]

2016年5月21日(土) 10:00~

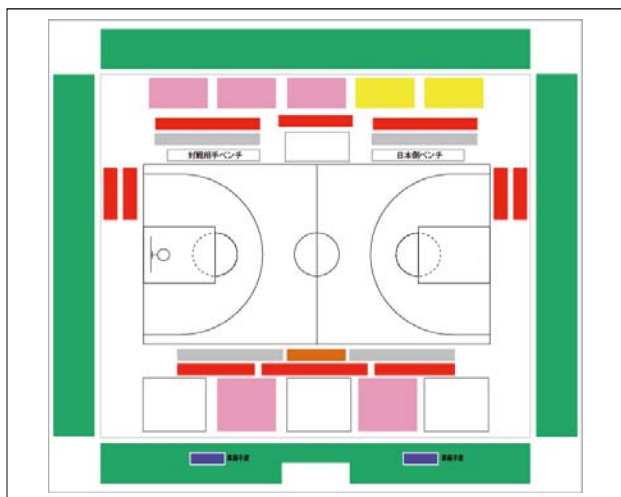
WEB: チケットバスケット、チケットぴあ、ローソンチケット、イープラス

店頭: チケットぴあ、セブン-イレブン、サークルK・サンクス、ローソン、ミニストップ、ファミリーマート

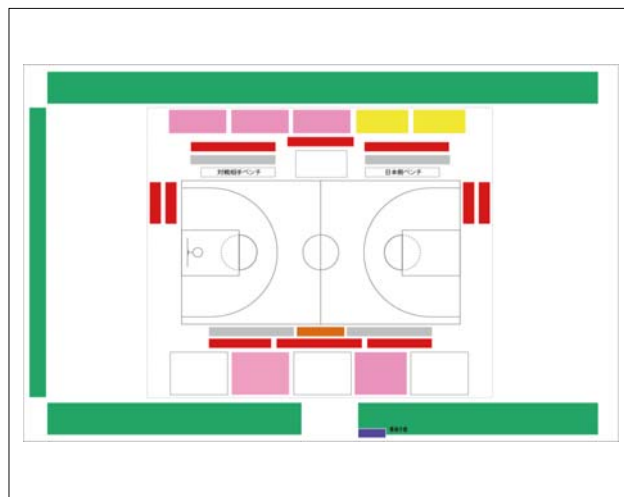
電話: チケットぴあ(0570-02-9999)、ローソンチケット(0570-084-003)

■会場見取り図

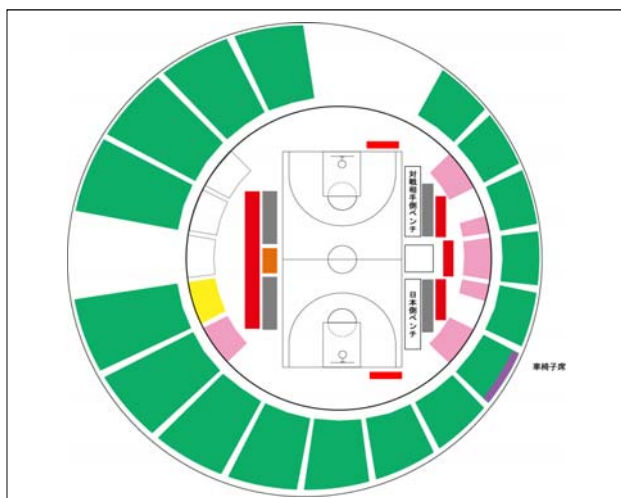
●等々力大会【川崎市とどろきアリーナ】



●小田原大会【小田原アリーナ】



●東京大会【国立代々木競技場第2体育館】



※運用上の都合により、予告なく座席図が一部変更となる場合がございます。

バスケットボール女子日本代表国際強化試合2016 三井不動産 BE THE CHANGE CUP (7月大会) チケット販売概要

■チケット料金

●等々力大会・小田原大会・東京大会 3会場共通

券種			前売	当日	備考
プレミアムシート	コートサイド中央	指定席	¥15,000		2枚単位の販売。 【特典】専用ソファ席、食事・ドリンク付
ベンチ裏シート1列目	ホーム	指定席	¥12,000		ドリンク付
	アウェイ	指定席	¥12,000		ドリンク付
ベンチ裏シート2列目	ホーム	指定席	¥8,000		ドリンク付
	センター	指定席	¥8,000		ドリンク付
	アウェイ	指定席	¥8,000		ドリンク付
コートサイド1列目	ホーム	指定席	¥12,000		ドリンク付
	アウェイ	指定席	¥12,000		ドリンク付
コートサイド2列目	ホーム	指定席	¥8,000		ドリンク付
	センター	指定席	¥8,000		ドリンク付
	アウェイ	指定席	¥8,000		ドリンク付
コートエンド席	ホーム	指定席	¥8,000		ドリンク付
	アウェイ	指定席	¥8,000		ドリンク付
チケバスシート	アリーナ席	エリア指定席	¥5,000		チケバスケットのみの販売
FIVEシート	アリーナ席	エリア指定席	¥5,000		
スタンド自由席 (2F)	一般	自由席	¥3,000	¥3,500	
	中高生	自由席	¥2,000	¥2,500	
	小学生	自由席	¥1,000	¥1,500	
車椅子席	スタンド席上段	エリア指定席	¥3,000		介添人は1名様のみ無料

【注意事項】

- ① 前売券が完売した場合は、当日券の販売はありません。
- ② 試合当日のみ有効で、チケット1枚で当日の全試合が観戦可能です。
- ③ 再入場可能です。
- ④ 未就学児は大人1名につき1名まで膝上観戦に限り無料です。お席が必要な場合は各種チケットをご購入ください。
- ⑤ ローソンチケット、e+ (イープラス) では指定席の販売はありません。
- ⑥ 開場時間【等々力大会】*調整中…当日券窓口販売は、開場時間の30分前より開始。
【小田原大会】*調整中…当日券窓口販売は、開場時間の30分前より開始。
【東京大会】*調整中…当日券窓口販売は、開場時間の30分前より開始。
- ⑦ 「チケバスシート」はチケバスケットのみでの販売となります。
なお、チケバスケットでの購入には会員登録(無料)が必要となります。
- ⑧ 自由席エリアでの席取りに関して、下記の行為はご遠慮ください。
 - ・自由席エリアにおける故意的な席取り・場所取り行為
 - ・指定席で観戦のお客様による自由席エリア座席の確保
 - ・あとからご来場になるお客様のための過度な座席の確保
 - ・長時間にわたる無人状態
 ※主催者もしくは管理者が過剰な場所・席取りと判断した場合、座席に置いてある荷物等を撤去または縮小します。


【チケット前売購入にあたっての手数料】

- ① システム利用料 216円/枚
- ② セブン-イレブン決済手数料 216円/件 ※決済方法でクレジットを選択された場合はかかりません。
- ③ イーコンテクト決済手数料 216円/件 ※決済方法でクレジットを選択された場合はかかりません。
- ④ 発券手数料 108円/件 ※引取り方法で配送を選択された場合はかかりません。
- ⑤ 配送手数料 617円/件 ※引取り方法で配送を選択された場合にかかります。
- ⑥ 今大会会場には、チケバスケットの会場発券機を設置しております。
- ⑦ 前売券をチケバスケット(インターネット)でご購入いただき、当日会場発券機での発券をご選択いただくと発券手数料がかかりません。

バスケットボール女子日本代表国際強化試合2016 三井不動産 BE THE CHANGE CUP (7月大会) チケット販売概要

■販売方法


＜先行販売(先着)＞ 2016年5月14日(土) 10:00～5月20日(金) 23:59

インターネット	
チケットバスケット 	●PC・携帯電話共通 http://pia.jp/t-basket/ ※チケットの購入にあたっては、事前に会員登録(無料)が必要です。

＜ぴあプリセール先行販売(先着)＞ 2016年5月17日(火) 10:00～5月20日(金) 23:59

インターネット	
チケットぴあ	●PC・携帯電話共通 http://pia.jp/t/ ※チケットの購入にあたっては、事前に会員登録(無料)が必要です。

＜一般販売＞ 2016年5月21日(土) 10:00～

インターネット	
チケットバスケット 	●PC・携帯電話共通 http://pia.jp/t-basket/ ※チケットの購入にあたっては、事前に会員登録(無料)が必要です。
チケットぴあ	●PC・携帯電話共通 http://pia.jp/t/ ※チケットの購入にあたっては、事前に会員登録(無料)が必要です。
ローソンチケット	●PC・携帯電話共通 http://l-tike.com/ ※チケットの購入にあたっては、事前に会員登録(無料)が必要です。
e+ (イープラス)	●PC・携帯電話共通 http://eplus.jp/basketball/ ※チケットの購入にあたっては、事前に会員登録(無料)が必要です。

電話予約

チケットぴあ	●電話番号 0570-02-9999 ※24時間受付/Pコード入力による音声自動対応 ※毎週火・水の深夜1:30～5:30は、メンテナンスのため購入できません。 【Pコード】 等々力大会 832-715 小田原大会 832-716 東京大会 832-717
ローソンチケット	●電話番号 0570-084-003 ※24時間受付/Lコード入力による音声自動対応 ●電話番号 0570-000-732 ※オペレーター対応/10:00～20:00 【Lコード】 等々力大会 36113 小田原大会 36126 東京大会 36140

店頭販売

チケットぴあ	●全国のチケットぴあ店舗、セブン-イレブン店舗マルチコピー機、サークルK・サンクス店舗カルワザステーションにて直接購入 ※店舗によって営業時間が異なります。(販売初日は10:00より) ※Pコードは電話予約と共通
ローソンチケット	●全国のローソン・ミニストップ店頭Loppiにて直接購入 ※24時間受付(販売初日は10:00より) ※Lコードは電話予約と共通
e+ (イープラス)	●全国ファミリーマート店頭ファミポートにて直接購入 ※24時間受付(販売初日は10:00より) ※毎月第1・第3木曜日 深夜1:25～8:00はメンテナンスのため購入不可

問い合わせ

大会に関する問い合わせ	●公益財団法人日本バスケットボール協会 電話番号 03-4415-2020 (9:30～12:00/13:00～17:30 ※土・日、祝祭日を除く)
-------------	---