

# 統計月報

〈令和2年国勢調査基準〉  
**— 令和8年4月号 —**  
 令和8年4月1日現在

## 小田原市の人口と世帯

小田原市の人口と世帯はホームページでも提供しています。  
 HPアドレス <http://www.city.odawara.kanagawa.jp/>  
 E-mail [somu@city.odawara.kanagawa.jp](mailto:somu@city.odawara.kanagawa.jp)

小田原市総務部総務課情報統計係  
 神奈川県小田原市荻窪300番地  
 TEL 0465-33-1295 FAX 0465-33-1286

			前月からの増減	前年同月からの増減
人口	総数	184,233 人	( △ 147 )	( △ 1,060 )
	男	88,877 人	( △ 94 )	( △ 532 )
	女	95,356 人	( △ 53 )	( △ 528 )
世帯数		86,639 世帯	( 290 )	( 674 )
人口密度		1,622 人(1km <sup>2</sup> 当たり)		
1世帯当たり		2.13 人		

### 3月中の人口動態

区分	増減総数	自然増減			社会増減								
		出生	死亡	増加	転入			減少	転出		その他		
					県外から	県内から	その他		県外へ	県内へ			
総数	△ 147	△ 140	75	215	△ 7	1,281	842	439	0	1,288	728	558	2
男	△ 94	△ 75	34	109	△ 19	628	412	216	0	647	372	273	2
女	△ 53	△ 65	41	106	12	653	430	223	0	641	356	285	0

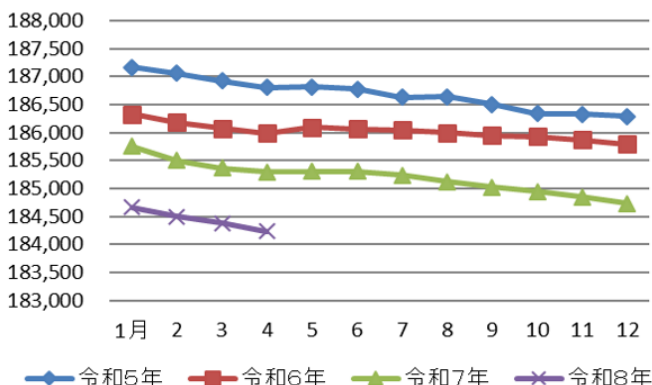
### 3月中の1日当たりの届出数

出生	2.4人	転入	41.3人	婚姻	2.4件
死亡	6.9人	転出	41.5人	離婚	0.7件

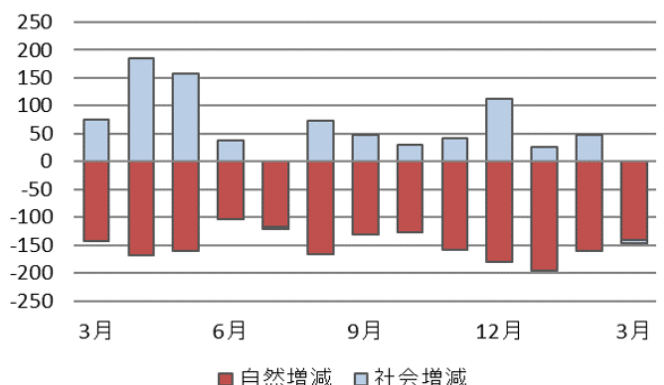
\* 小田原市の人口と世帯数は、神奈川県統計調査条例に基づき毎月集計しています。集計は、5年ごとに行われる国勢調査の人口・世帯数を基礎として住民基本台帳法及び戸籍法の定めによる転入、転出、出生、死亡の月間の届出数を毎月加減する方法により実施しています。このため、国勢調査実施年の10月1日現在の人口を「確定人口」、それ以外の1日現在の人口を「推計人口」と呼んでいます。

\* 表中の△は減少を示します。

人口の推移



人口増減の推移(直近1年)





区分	今月の人口と世帯				先月からの増減								
	世帯数	人口			世帯増減	人口増減							
		計	男	女		計	自然増減		社会増減				
							出生	死亡	市外移動		市内移動		
							転入	転出	転入	転出			
十字	16	37	16	21	0	△ 1	0	0	0	1	0	0	
荻窪	1,580	3,309	1,618	1,691	3	△ 6	2	2	15	24	12	9	
緑	X	X	X	X	X	X	X	X	X	X	X	X	
谷津	37	70	30	40	0	0	0	0	0	0	0	0	
池上	143	251	132	119	2	2	0	0	2	0	0	0	
井細田	44	79	43	36	0	0	0	0	0	0	0	0	
多古	346	790	358	432	1	△ 4	0	0	8	10	1	3	
久野	5,146	11,243	5,406	5,837	16	4	8	14	74	72	19	11	
<b>富水・桜井</b>	<b>18,701</b>	<b>39,562</b>	<b>18,829</b>	<b>20,733</b>	<b>73</b>	<b>△ 37</b>	<b>10</b>	<b>52</b>	<b>264</b>	<b>276</b>	<b>109</b>	<b>92</b>	
蓮正寺	3,806	7,298	3,394	3,904	27	△ 6	2	10	72	67	29	32	
中曽根	1,146	2,252	1,092	1,160	9	8	0	2	23	13	9	9	
飯田岡	2,520	5,013	2,462	2,551	0	△ 28	4	4	32	59	8	9	
堀之内	1,085	2,269	1,072	1,197	4	5	2	5	21	19	10	4	
柳新田	328	806	414	392	△ 1	△ 1	0	1	3	2	2	3	
小台	668	1,587	735	852	△ 4	△ 14	0	3	6	13	3	7	
新屋	830	1,852	895	957	3	△ 5	0	3	3	7	3	1	
府川	464	1,100	536	564	5	5	1	2	7	2	2	1	
北ノ窪	879	1,895	870	1,025	4	1	0	4	10	8	4	1	
清水新田	489	1,028	468	560	1	△ 10	0	0	7	13	1	5	
穴部	616	1,303	621	682	△ 1	△ 4	0	3	4	4	1	2	
穴部新田	209	378	188	190	5	3	0	1	10	3	0	3	
曾比	2,118	4,809	2,294	2,515	△ 3	△ 11	1	7	15	23	7	4	
栢山	3,543	7,972	3,788	4,184	24	20	0	7	51	43	30	11	
<b>川東・南部</b>	<b>21,731</b>	<b>46,018</b>	<b>22,188</b>	<b>23,830</b>	<b>67</b>	<b>△ 16</b>	<b>20</b>	<b>42</b>	<b>315</b>	<b>321</b>	<b>101</b>	<b>89</b>	
下堀	724	1,599	784	815	1	△ 13	0	2	9	24	4	0	
中里	2,161	4,484	2,187	2,297	14	△ 9	0	4	25	33	7	4	
矢作	931	2,004	969	1,035	2	△ 10	3	0	8	15	4	10	
鴨宮	2,743	5,761	2,778	2,983	11	1	1	6	41	35	9	9	
上新田	316	583	316	267	6	7	0	0	5	0	2	0	
中新田	111	226	110	116	3	1	1	1	0	0	3	2	
下新田	211	422	203	219	1	1	1	0	4	2	0	2	
南鴨宮一丁目	594	1,264	601	663	△ 7	△ 9	1	1	2	14	5	2	
南鴨宮二丁目	1,125	2,363	1,101	1,262	△ 27	△ 23	1	2	26	48	2	2	
南鴨宮三丁目	1,014	1,894	864	1,030	△ 8	△ 21	0	2	9	19	0	9	
国府津一丁目	114	265	111	154	2	4	0	0	6	2	0	0	
国府津二丁目	298	621	313	308	0	△ 2	0	1	1	2	0	0	
国府津三丁目	182	357	173	184	△ 2	△ 5	0	1	0	4	0	0	
国府津四丁目	235	441	204	237	△ 1	△ 1	0	0	1	1	0	1	
国府津五丁目	250	543	261	282	△ 3	△ 5	0	2	0	3	0	0	
国府津	2,609	5,511	2,711	2,800	10	9	2	1	38	27	9	12	
田島	1,081	2,600	1,248	1,352	6	△ 6	2	3	16	23	11	9	
酒匂一丁目	925	1,868	906	962	5	0	0	3	12	12	4	1	
酒匂二丁目	971	2,262	1,096	1,166	15	26	2	1	26	8	12	5	
酒匂三丁目	378	843	390	453	6	11	0	1	9	0	3	0	
酒匂四丁目	599	1,203	594	609	0	△ 6	0	2	1	4	0	1	
酒匂五丁目	504	1,103	550	553	0	△ 3	0	0	3	8	4	2	
酒匂六丁目	202	346	199	147	9	5	0	0	15	7	0	3	
酒匂七丁目	0	0	0	0	0	0	0	0	0	0	0	0	
酒匂	344	851	375	476	0	1	2	1	2	2	0	0	
西酒匂一丁目	298	503	242	261	△ 2	△ 4	0	2	0	2	0	0	
西酒匂二丁目	333	654	311	343	4	6	0	1	5	3	5	0	
西酒匂三丁目	324	639	307	332	2	3	0	1	8	2	0	2	
小八幡一丁目	554	1,263	624	639	6	3	0	1	10	5	4	5	
小八幡二丁目	669	1,449	664	785	3	6	2	0	9	5	2	2	
小八幡三丁目	495	1,088	509	579	12	21	0	1	21	4	6	1	
小八幡四丁目	358	839	409	430	△ 2	△ 6	1	2	2	7	5	5	
小八幡	78	169	78	91	1	2	1	0	1	0	0	0	

区分	今月の人口と世帯				先月からの増減								
	世帯数	人口			世帯増減	人口増減							
		計	男	女		計	自然増減		社会増減				
							出生	死亡	市外移動		市内移動		
							転入	転出	転入	転出			
<b>川東・北部</b>	<b>10,976</b>	<b>26,030</b>	<b>12,942</b>	<b>13,088</b>	<b>△ 8</b>	<b>△ 98</b>	<b>13</b>	<b>31</b>	<b>96</b>	<b>145</b>	<b>38</b>	<b>69</b>	
飯泉	2,741	6,057	3,017	3,040	15	6	4	10	43	27	11	15	
成田	1,650	3,819	1,914	1,905	△ 5	△ 31	1	5	17	36	3	11	
桑原	387	905	447	458	△ 1	△ 5	1	0	0	6	0	0	
別堀	456	1,002	523	479	△ 1	△ 1	0	1	0	0	0	0	
高田	1,183	2,716	1,343	1,373	△ 1	△ 13	0	0	4	16	3	4	
千代	1,581	3,858	1,939	1,919	△ 4	△ 13	2	2	10	21	4	6	
永塚	542	1,196	617	579	2	△ 3	0	1	6	8	2	2	
東大友	51	139	68	71	0	0	0	0	0	0	0	0	
西大友	209	483	241	242	△ 1	△ 4	0	1	4	2	2	7	
延清	203	590	276	314	△ 2	△ 5	0	1	0	4	0	0	
曾我原	366	870	440	430	1	3	2	2	0	1	7	3	
曾我谷津	249	631	309	322	0	△ 3	1	1	3	5	0	1	
曾我別所	278	665	330	335	△ 1	△ 10	0	0	2	6	0	6	
曾我岸	123	739	365	374	△ 4	△ 4	1	2	1	3	0	1	
曾我光海	241	583	266	317	△ 3	△ 11	0	3	1	3	3	9	
上曾我	229	568	270	298	2	1	0	0	1	2	3	1	
下大井	241	606	292	314	△ 3	△ 1	1	0	4	5	0	1	
鬼柳	195	421	199	222	△ 1	△ 2	0	2	0	0	0	0	
曾我大沢	51	182	86	96	△ 1	△ 2	0	0	0	0	0	2	
<b>橘</b>	<b>5,103</b>	<b>10,849</b>	<b>5,297</b>	<b>5,552</b>	<b>26</b>	<b>△ 10</b>	<b>4</b>	<b>13</b>	<b>46</b>	<b>60</b>	<b>20</b>	<b>7</b>	
前川	1,688	3,407	1,645	1,762	10	2	2	3	15	19	13	6	
羽根尾	186	387	175	212	△ 1	△ 2	0	0	0	2	0	0	
中村原	1,449	2,893	1,440	1,453	5	△ 1	0	2	16	16	1	0	
東ヶ丘	X	X	X	X	X	X	X	X	X	X	X	X	
上町	63	148	74	74	1	1	0	1	0	0	2	0	
小船	524	1,352	633	719	1	△ 12	0	2	3	12	0	1	
山西	42	83	36	47	1	△ 1	0	1	0	0	0	0	
沼代	70	230	123	107	2	△ 1	0	1	1	2	1	0	
小竹	1,081	2,349	1,171	1,178	7	4	2	3	11	9	3	0	
川匂	0	0	0	0	0	0	0	0	0	0	0	0	

地域別人口と世帯数(再掲)

区分	今月の人口と世帯				先月からの増減								
	世帯数	人口			世帯増減	人口増減							
		計	男	女		計	自然増減		社会増減				
							出生	死亡	市外移動		市内移動		
							転入	転出	転入	転出			
<b>小田原市</b>	<b>86,639</b>	<b>184,233</b>	<b>88,877</b>	<b>95,356</b>	<b>290</b>	<b>△ 147</b>	<b>75</b>	<b>215</b>	<b>1,281</b>	<b>1,288</b>	<b>391</b>	<b>391</b>	
片浦	563	1,142	532	610	7	2	0	1	7	4	0	0	
中央	29,565	60,632	29,089	31,543	125	12	28	76	553	482	123	134	
富水・桜井	18,701	39,562	18,829	20,733	73	△ 37	10	52	264	276	109	92	
川東・南部	21,731	46,018	22,188	23,830	67	△ 16	20	42	315	321	101	89	
川東・北部	10,976	26,030	12,942	13,088	△ 8	△ 98	13	31	96	145	38	69	
橘	5,103	10,849	5,297	5,552	26	△ 10	4	13	46	60	20	7	

※「前川」には、川東・南部地域の630世帯、1,200人を含む。

※表中の「X」は、数量が少ないので秘匿したことを示す。  
 <秘匿の状況>  
 ・「緑」の値を「城山二丁目」に含めた。  
 ・「東ヶ丘」の値を「小竹」に含めた。

