

6 気 象

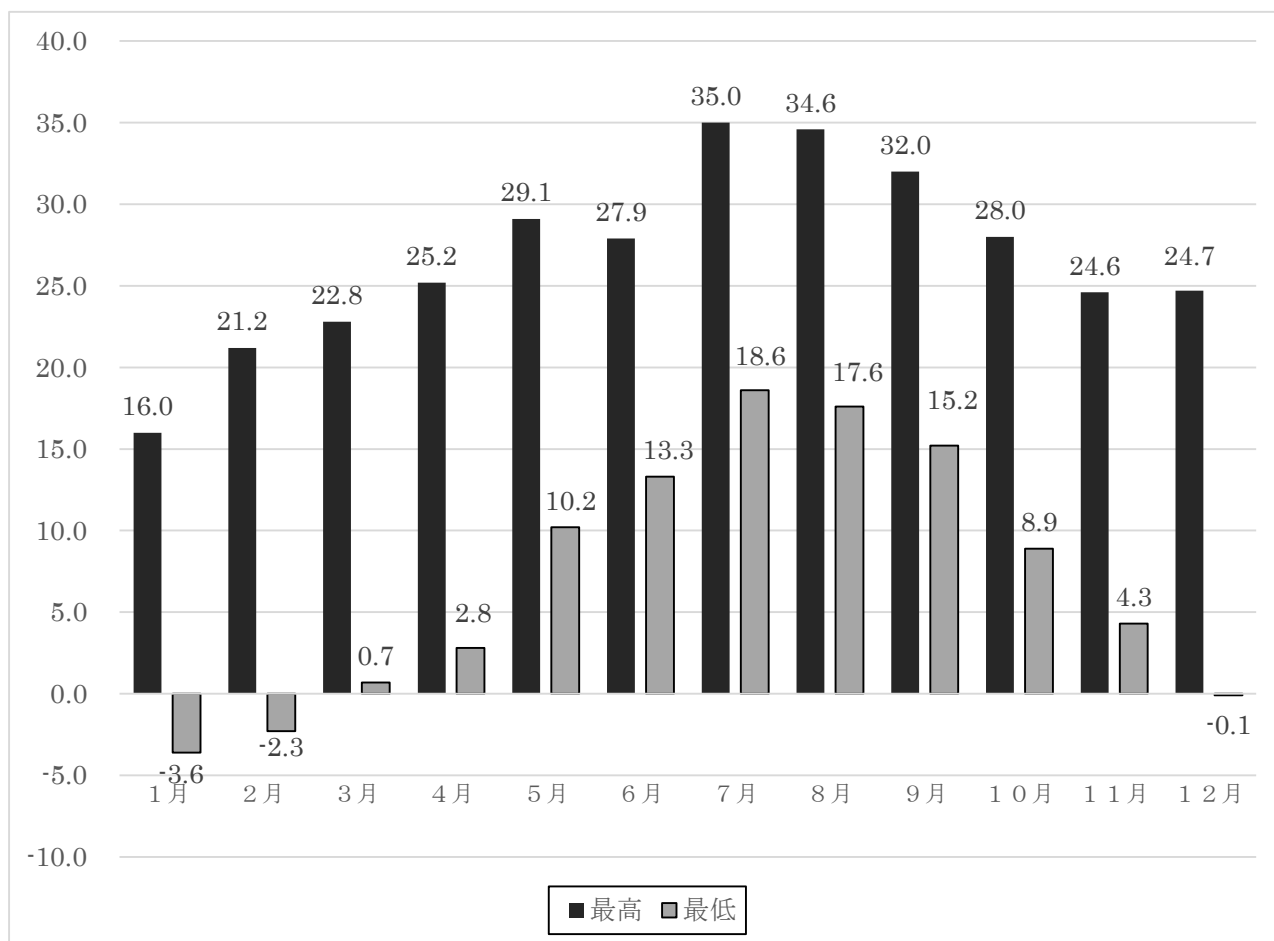


気象状況（小田原市）

（１）温度と湿度

（平成 27 年中）

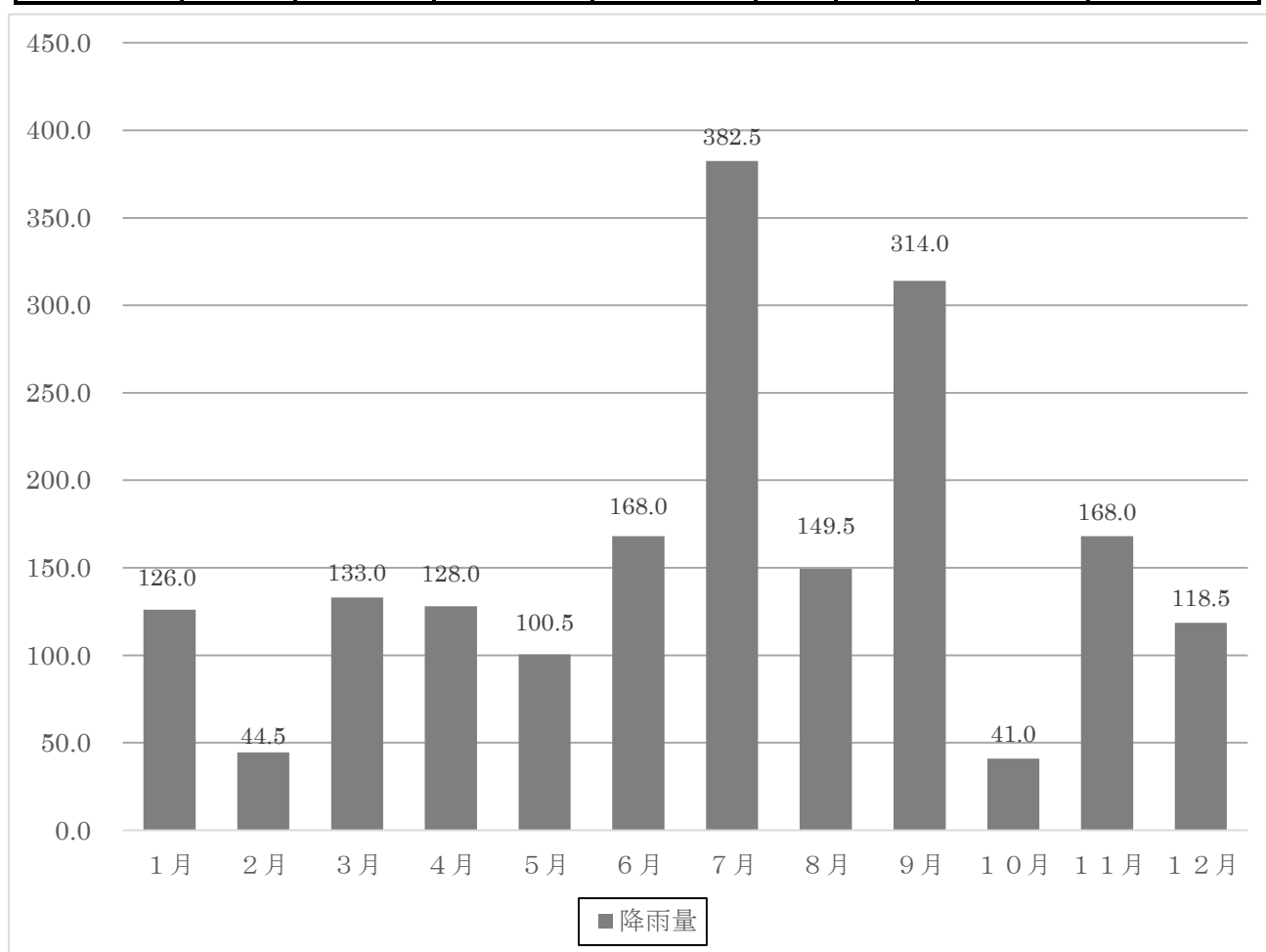
区分 月別	気 温（℃）			湿 度（％）			実効湿度（％）		
	最 高	最 低	平 均	最 高	最 低	平 均	最 高	最 低	平 均
年 間	35.0	-3.6	16.4	99.5	11.8	69.0	90.5	37.2	69.1
1 月	16.0	-3.6	5.9	94.8	13.6	59.5	76.9	43.6	59.7
2 月	21.2	-2.3	6.4	96.1	11.8	57.6	73.1	37.2	58.2
3 月	22.8	0.7	10.3	94.7	16.8	59.6	79.6	37.9	59.0
4 月	25.2	2.8	14.7	97.5	26.0	69.7	81.8	56.4	69.4
5 月	29.1	10.2	20.2	98.0	23.6	67.1	78.8	53.2	67.1
6 月	27.9	13.3	21.3	97.8	31.5	77.3	84.7	50.0	76.7
7 月	35.0	18.6	26.0	98.9	42.4	78.4	90.5	63.7	78.2
8 月	34.6	17.6	26.9	98.3	41.9	76.5	83.5	69.2	76.4
9 月	32.0	15.2	22.7	99.1	30.8	77.6	88.5	50.0	78.8
10月	28.0	8.9	18.4	97.0	21.8	68.0	78.4	55.2	67.8
11月	24.6	4.3	14.5	98.1	15.7	73.0	84.9	56.4	73.2
12月	24.7	-0.1	9.9	99.5	24.3	63.9	74.2	53.3	64.1



(2) 風と雨

(平成 27 年中)

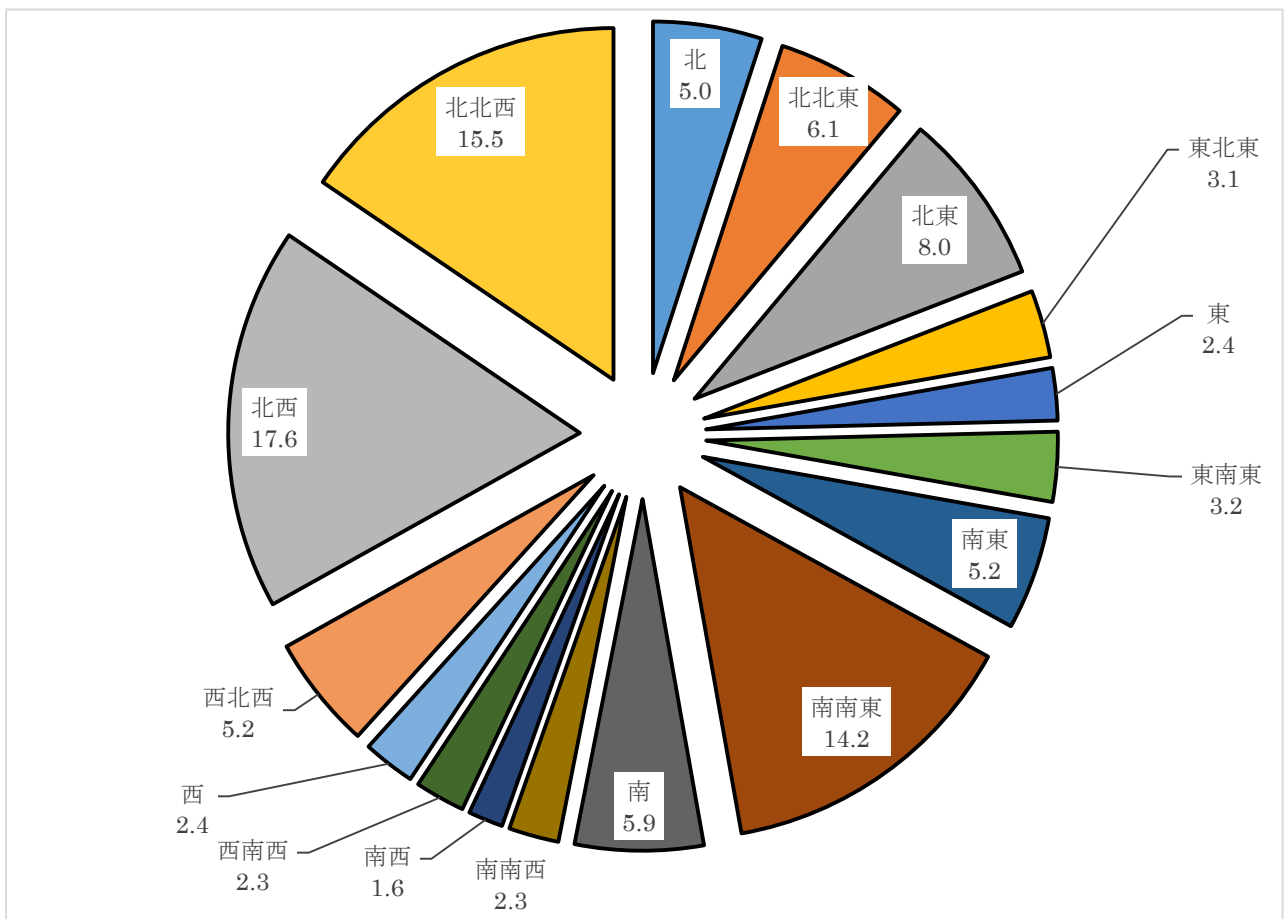
区分 月別	風 速 (m/s)			降雨量 (mm)	降雨 日数	降雪 日数	日最大 雨 量 (mm)	平 均 降 雨 量 (mm)
	平均 風速	瞬間最大 風速	10m以上 の 強風日数					
年 間	2.3	33.7	174	1873.5	132	3	112.0	14.0
1 月	2.1	20.1	11	126.0	10	1	27.5	12.6
2 月	2.3	18.1	14	44.5	7	2	15.5	6.4
3 月	2.6	22.6	19	133.0	14	0	40.0	9.5
4 月	2.7	20.1	20	128.0	11	0	45.0	11.6
5 月	2.7	18.1	18	100.5	4	0	72.0	25.1
6 月	2.1	14.5	9	168.0	16	0	38.0	10.5
7 月	2.5	22.9	16	382.5	16	0	112.0	23.9
8 月	2.3	15.8	17	149.5	11	0	85.0	13.6
9 月	2.1	19.2	12	314.0	14	0	67.0	22.4
10月	2.3	33.7	17	41.0	5	0	14.0	8.2
11月	2.0	20.4	8	168.0	14	0	31.5	12.0
12月	2.2	31.6	13	118.5	10	0	94.5	11.9



(3) 主風向

(平成 27 年中)

風向 (%) 月別	北	北北東	北東	東北東	東	東南東	南東	南南東	南	南南西	南西	西南西	西	西北西	北西	北北西
年間	5.0	6.1	8.0	3.1	2.4	3.2	5.2	14.2	5.9	2.3	1.6	2.3	2.4	5.2	17.6	15.5
1 月	6.6	4.9	5.4	2.0	2.4	3.2	4.9	7.8	3.2	1.4	1.5	2.6	2.8	7.3	23.2	20.8
2 月	6.1	7.4	9.7	3.2	2.7	3.6	5.6	8.1	3.9	2.1	1.4	1.7	2.2	5.8	19.1	17.4
3 月	6.2	7.5	8.8	2.8	2.3	3.2	4.8	10.3	5.6	1.9	2.3	5.8	3.6	4.8	15.2	14.9
4 月	4.2	5.3	13.2	5.2	3.2	4.3	5.8	15.9	7.6	2.9	1.7	1.9	1.7	3.4	11.9	11.8
5 月	3.2	3.0	3.4	1.9	1.9	4.0	6.9	26.4	8.8	2.4	2.1	1.6	2.2	4.2	15.8	12.2
6 月	3.0	4.1	3.1	2.2	2.5	2.7	7.1	28.4	7.0	1.9	0.8	1.3	2.2	4.9	15.4	13.4
7 月	2.1	2.3	3.3	2.1	3.0	4.6	7.5	19.1	13.8	6.2	2.9	2.8	2.2	4.0	12.9	11.2
8 月	5.2	9.0	13.7	4.8	3.2	3.1	4.9	19.3	5.4	1.4	1.0	1.1	2.6	4.8	10.3	10.2
9 月	5.1	6.2	6.1	2.9	1.6	2.7	4.3	13.5	5.2	2.0	0.9	1.7	2.5	7.1	19.4	18.8
10 月	5.7	8.2	9.0	2.5	1.7	3.3	4.4	10.0	4.2	2.1	1.5	1.2	2.1	6.0	21.6	16.5
11 月	7.0	8.8	9.7	3.2	2.3	1.4	3.4	6.2	3.1	1.7	1.4	1.6	2.1	5.5	22.6	20.0
12 月	5.8	6.2	10.1	4.1	2.0	1.9	3.2	5.7	2.9	1.3	1.4	4.1	2.6	5.4	23.1	20.2

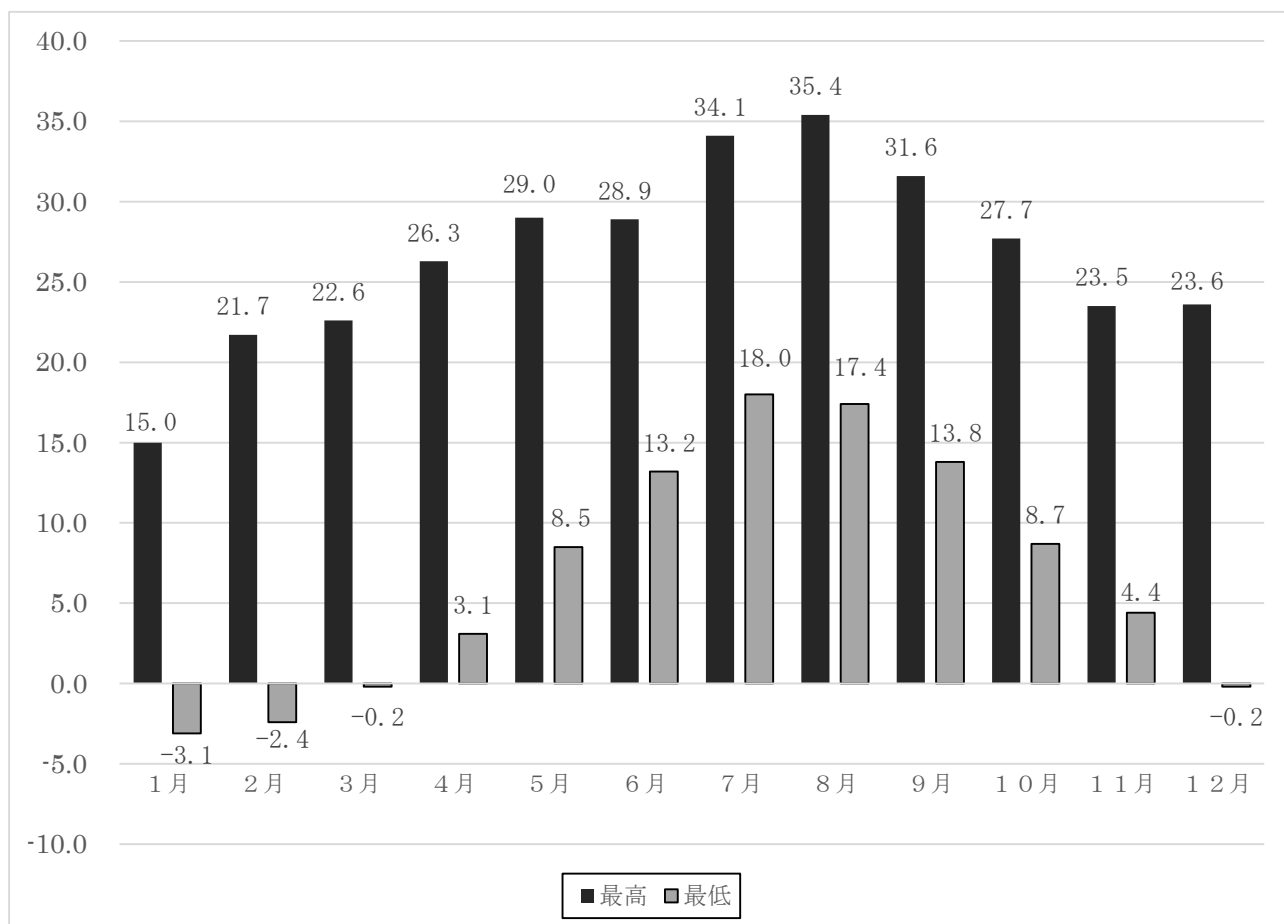


気象状況（南足柄市）

（1）温度と湿度

（平成 27 年中）

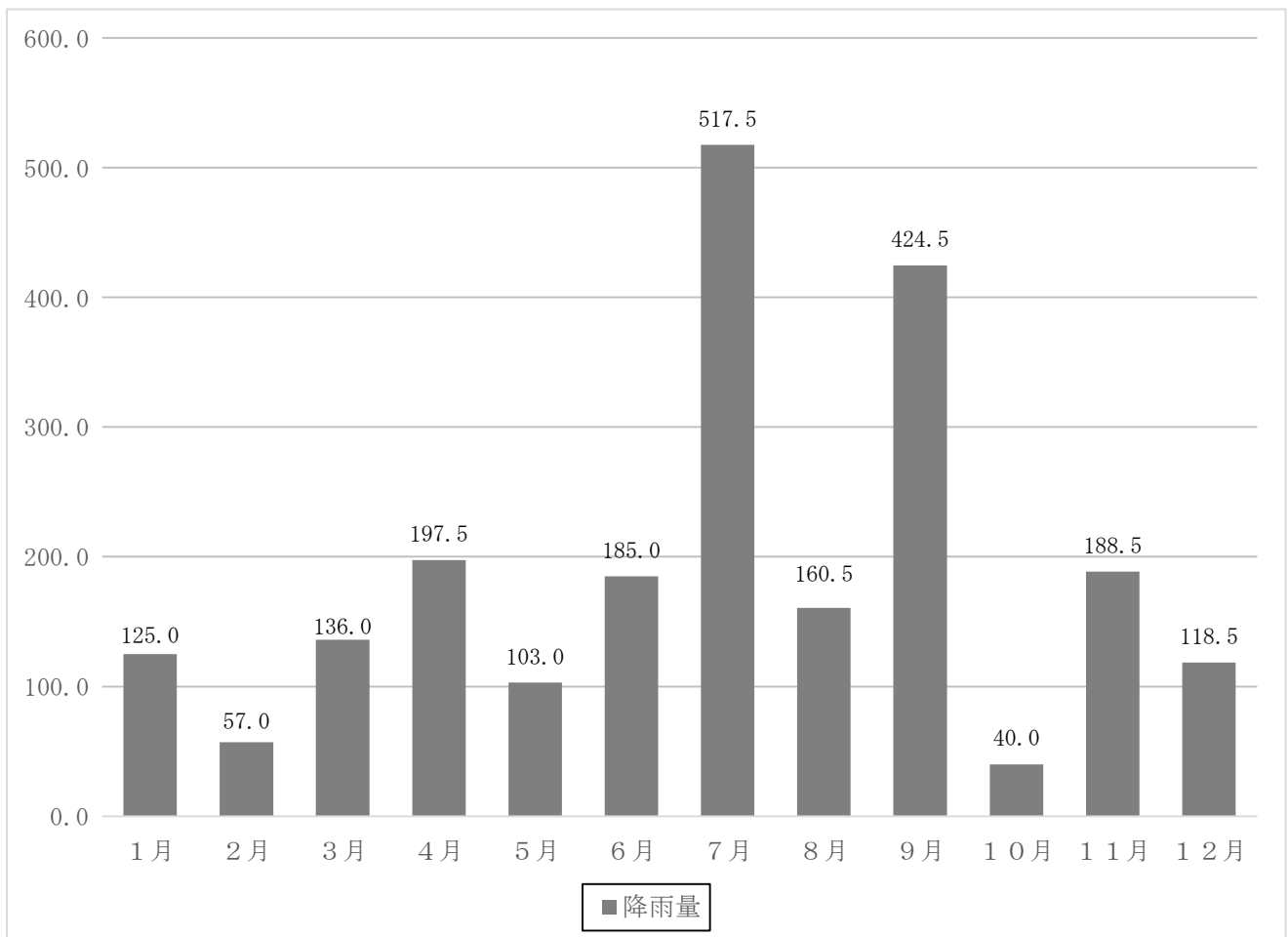
区分 月別	気 温（℃）			湿 度（％）			実効湿度（％）		
	最 高	最 低	平 均	最 高	最 低	平 均	最 高	最 低	平 均
年 間	35.4	-3.1	16.1	99.9	16.2	72.5	95.3	40.5	72.5
1 月	15.0	-3.1	5.7	96.5	18.3	63.2	81.1	45.0	63.4
2 月	21.7	-2.4	6.0	98.8	16.2	62.2	78.5	40.5	62.8
3 月	22.6	-0.2	10.1	97.7	17.9	63.3	83.9	42.6	62.8
4 月	26.3	3.1	14.8	99.9	34.3	72.7	86.2	60.3	72.4
5 月	29.0	8.5	20.2	99.6	25.0	68.3	81.4	57.2	68.1
6 月	28.9	13.2	21.1	98.9	42.3	79.5	86.9	50.0	78.9
7 月	34.1	18.0	25.8	99.9	47.0	81.1	95.3	68.3	81.1
8 月	35.4	17.4	26.7	99.5	46.0	78.9	89.3	70.8	78.4
9 月	31.6	13.8	22.0	99.9	36.7	81.5	93.2	50.0	82.7
10月	27.7	8.7	17.8	99.9	29.1	71.9	81.8	59.0	71.8
11月	23.5	4.4	13.8	99.6	20.4	78.0	88.8	61.9	78.2
12月	23.6	-0.2	9.3	99.9	30.8	69.3	79.5	56.4	69.4



(2) 風と雨

(平成 27 年中)

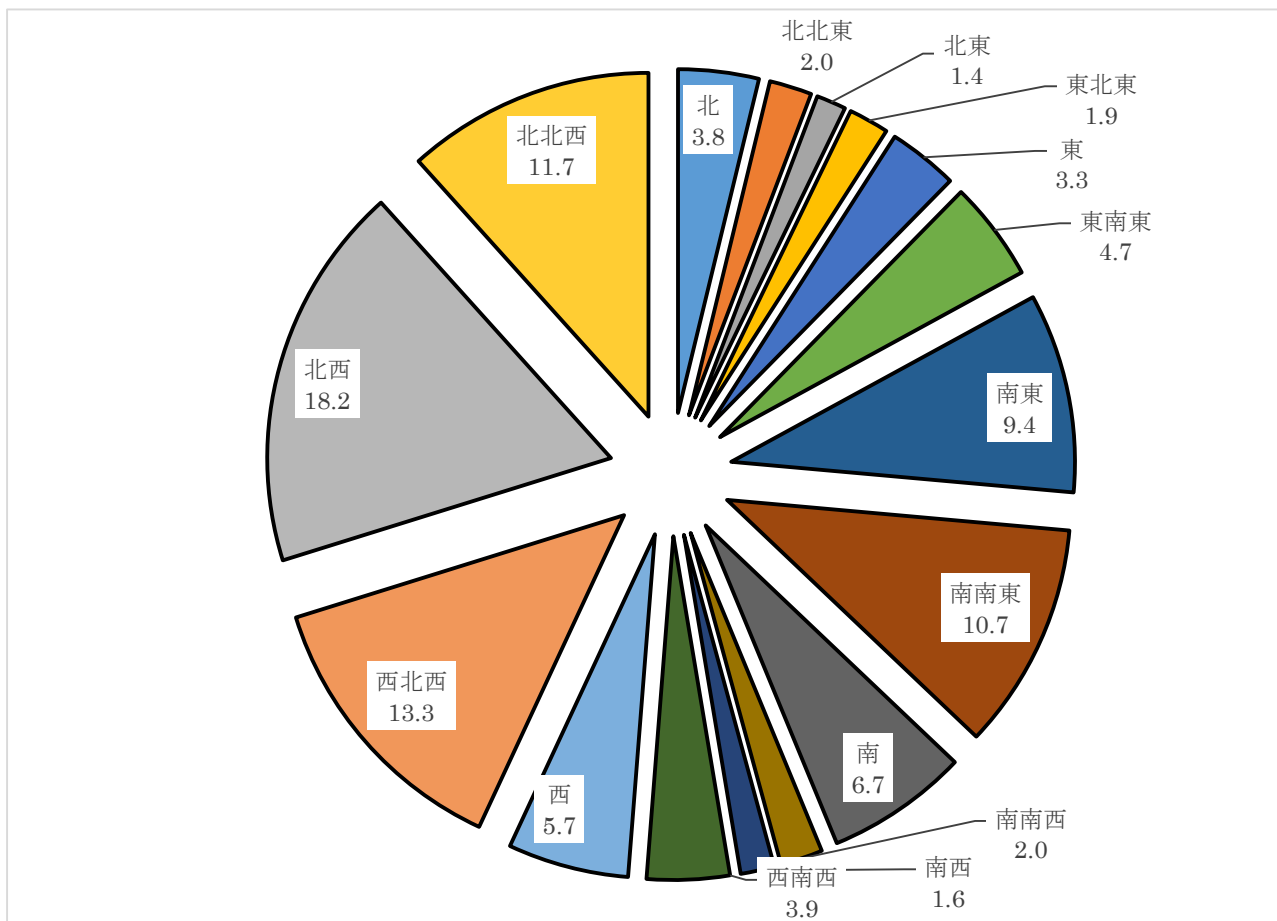
区分 月別	風 速 (m/s)			降雨量 (mm)	降雨 日数	降雪 日数	日最大 雨 量 (mm)	平 均 降雨量 (mm)
	平均 風速	瞬間最大 風速	10m以上 の 強風日数					
年 間	2.0	30.3	134	2253.0	134	3	198.0	16.8
1 月	2.0	18.2	9	125.0	10	1	29.5	12.5
2 月	1.9	16.9	12	57.0	9	2	17.5	6.3
3 月	2.4	23.2	18	136.0	13	0	47.5	10.5
4 月	2.4	23.4	18	197.5	14	0	61.5	14.1
5 月	2.5	18.5	25	103.0	5	0	69.5	20.6
6 月	1.8	15.6	5	185.0	16	0	38.0	11.6
7 月	2.4	25.3	18	517.5	15	0	198.0	34.5
8 月	1.8	12.8	6	160.5	9	0	66.5	17.8
9 月	1.6	20.3	5	424.5	15	0	89.5	28.3
10月	1.9	30.3	10	40.0	6	0	12.5	6.7
11月	1.5	17.4	3	188.5	13	0	37.5	14.5
12月	1.8	26.3	5	118.5	9	0	90.5	13.2



(3) 主風向

(平成 27 年中)

風向 (%) 月別	北	北北東	北東	東北東	東	東南東	南東	南南東	南	南南西	南西	西南西	西	西北西	北西	北北西
年間	3.8	2.0	1.4	1.9	3.3	4.7	9.4	10.7	6.7	2.0	1.6	3.6	5.7	13.3	18.2	11.7
1 月	4.3	2.3	1.4	2.1	2.5	3.5	7.3	7.8	3.9	1.6	1.5	3.9	6.5	15.7	21.8	13.9
2 月	4.1	2.5	1.6	1.6	3.4	4.3	7.7	10.3	7.6	2.0	2.1	2.8	5.5	15.7	17.2	11.6
3 月	3.7	1.7	1.5	2.4	4.0	3.9	8.5	9.9	5.9	1.8	1.5	7.2	7.6	12.3	16.6	11.5
4 月	2.7	1.8	1.6	1.9	2.6	5.5	10.5	14.2	10.8	2.8	2.1	3.5	4.2	8.6	15.6	11.6
5 月	2.9	1.7	1.3	2.3	3.7	5.1	13.9	13.9	4.3	1.3	1.2	2.4	5.7	10.5	17.4	12.4
6 月	3.4	1.7	1.0	1.6	3.7	6.1	14.4	15.1	4.9	1.0	1.0	1.4	3.7	15.0	16.9	9.1
7 月	3.2	1.8	1.5	1.7	2.3	4.9	11.5	9.0	5.2	1.1	1.9	5.3	8.2	9.8	18.7	13.9
8 月	2.9	2.1	1.4	2.3	4.8	7.5	12.6	12.7	9.5	2.7	1.5	2.5	5.0	10.5	14.1	7.9
9 月	4.2	2.2	1.6	1.7	4.0	4.7	7.5	10.0	6.8	2.4	1.9	2.2	4.6	15.4	19.2	11.6
10 月	4.8	2.1	1.2	2.3	2.8	3.7	6.4	10.8	8.3	1.9	1.3	2.8	4.2	14.5	21.0	11.9
11 月	4.6	2.0	1.3	1.3	2.6	3.2	5.3	7.1	7.6	3.2	2.1	3.2	7.0	16.3	20.9	12.3
12 月	4.8	1.8	1.3	1.3	3.0	4.6	6.4	7.8	5.9	2.1	1.7	5.5	6.5	16.3	18.9	12.1

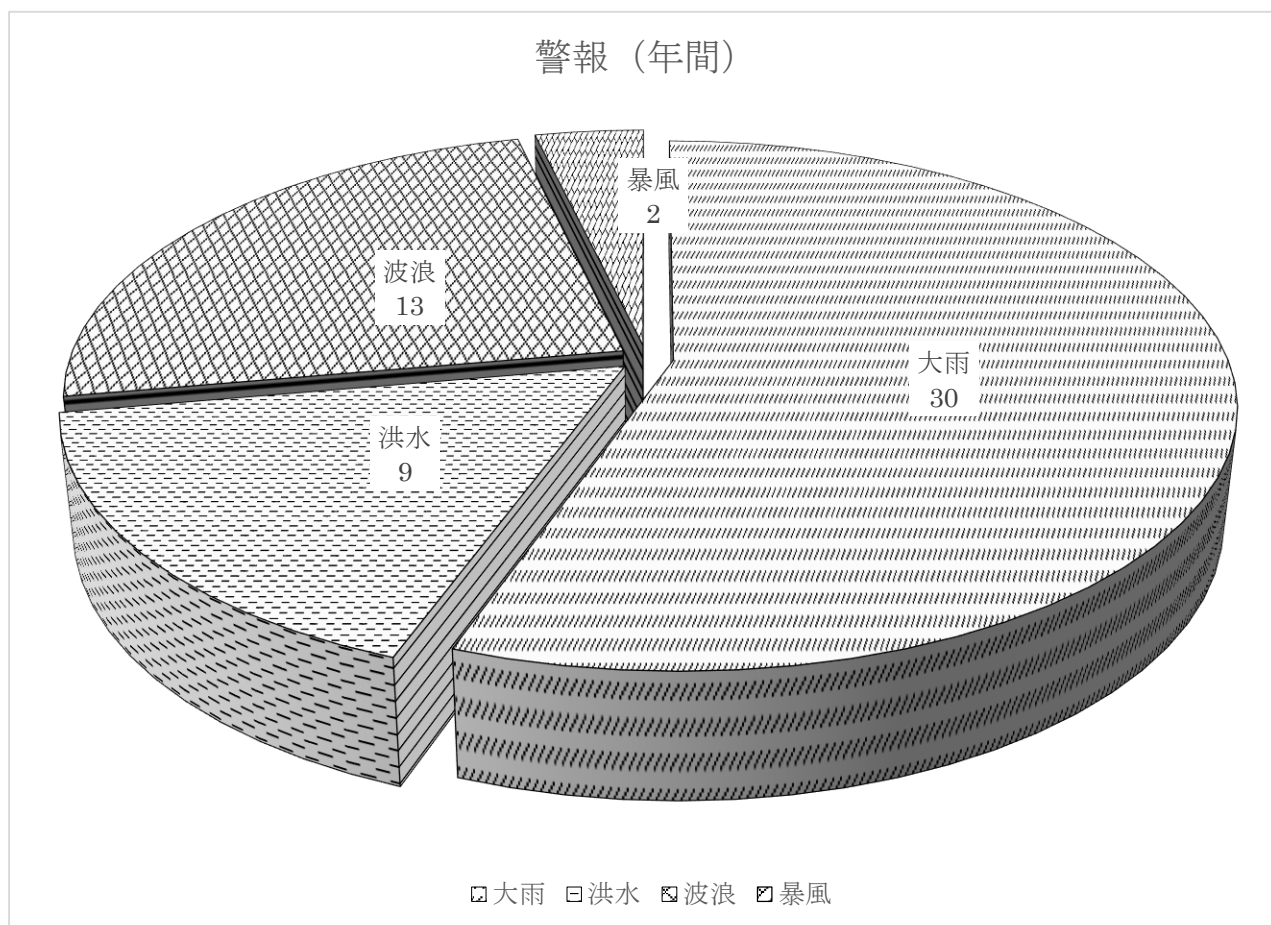


気象通報状況（小田原市のみ）

（1）警報

（平成 27 年中）

月別 \ 通報別	大雪	大雨	洪水	波浪	暴風
年間		30	9	13	2
1 月					
2 月					
3 月					
4 月					
5 月		1	1	2	2
6 月					
7 月		11	2	3	
8 月		2	2	3	
9 月		13	4		
10 月					
11 月					
12 月		3		5	



(2) 注意報

(平成 27 年中)

通報別 月別	乾 燥	強 風	波 浪	大 雪	風 雪	着 雪	低 温	大 雨	洪 水	雷	霜	濃 霧	津 波	高 潮
年 間	82	260	121	3	0	3	13	69	45	144	3	9	0	0
1 月	34	25	3	2	0	2	11	0	0	4	0	0	0	0
2 月	17	20	3	1	0	1	2	0	0	4	0	1	0	0
3 月	16	30	15	0	0	0	0	0	0	10	0	1	0	0
4 月	0	23	11	0	0	0	0	5	2	8	3	1	0	0
5 月	3	16	10	0	0	0	0	1	1	4	0	2	0	0
6 月	0	10	4	0	0	0	0	7	5	12	0	3	0	0
7 月	0	30	25	0	0	0	0	21	12	25	0	0	0	0
8 月	0	12	16	0	0	0	0	6	5	30	0	0	0	0
9 月	0	37	14	0	0	0	0	20	12	32	0	0	0	0
10 月	3	18	9	0	0	0	0	5	4	4	0	0	0	0
11 月	0	16	3	0	0	0	0	1	0	4	0	1	0	0
12 月	9	23	8	0	0	0	0	3	4	7	0	0	0	0

