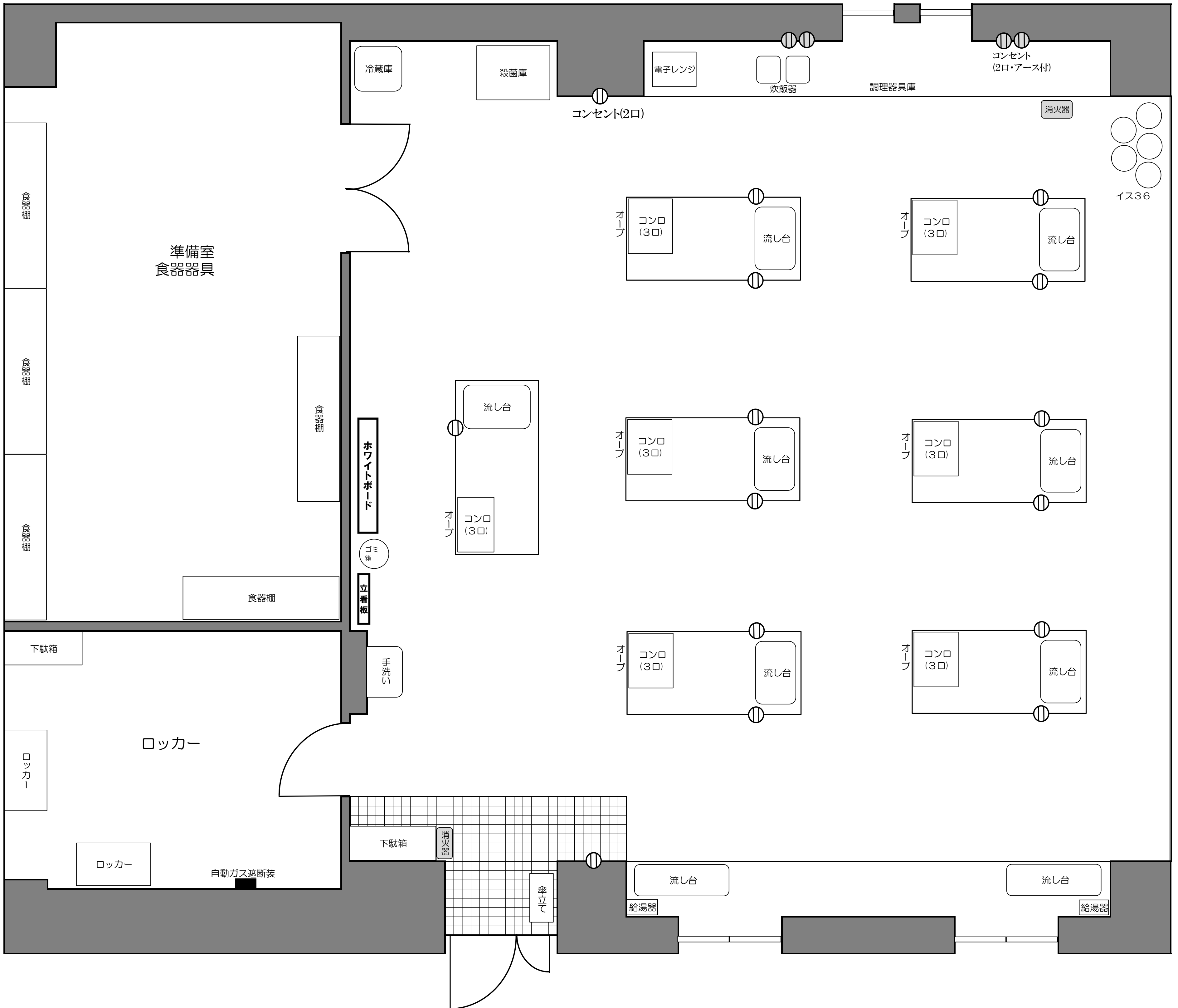


食の創作室

調理台7 イス36脚



※ ガス機器(自動ガス遮断装置)使用について

「ガスの使用方法及び注意事項」(ロッカー室)の指示に従い操作して下さい。

定員	36人(消防法上、定員を超えての利用は禁止されております。)
広さ	面積135㎡
禁止行為	喫煙、壁面に画紙やテープを直接貼り付けること。 楽器演奏(拡声装置含む)、運動使用(ダンス等)
その他	・布巾は持参してください。 ・使ったものはきれいに洗い、水気を拭きとってから所定の位置にお戻し下さい。 ・使用時間終了時までに、机・椅子・備品の原状復帰(入室時と同じ状態に戻す)及び使用報告書に記載されている後始末の確認事項をチェックし、速やかに退室し鍵を受付にご返却ください。すぐに清掃が入ります。