

6 気 象



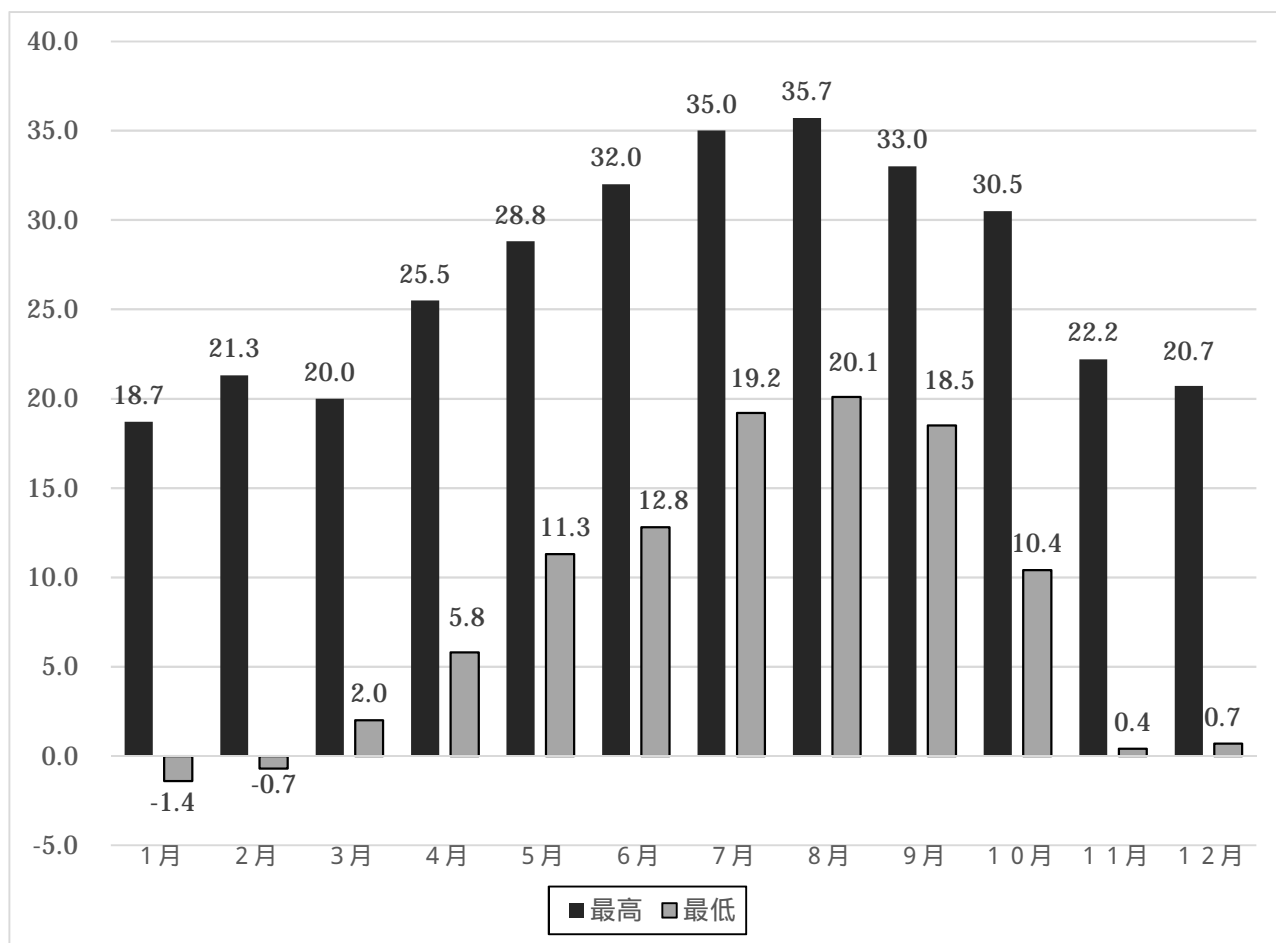
気象観測装置

気象状況（小田原市）

（１）温度と湿度

（平成 28 年中）

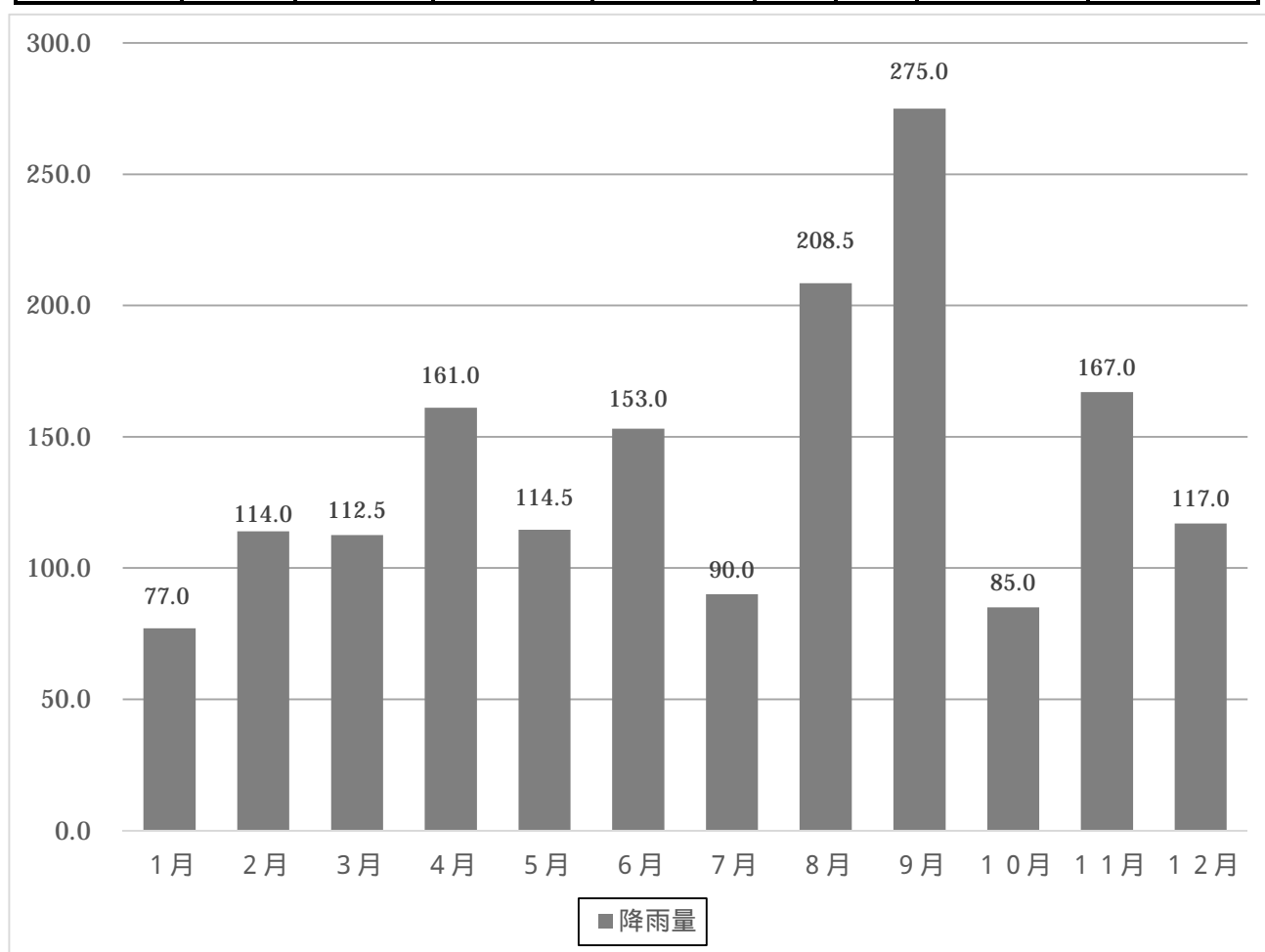
区分 月別	気 温 ()			湿 度 (%)			実効湿度 (%)		
	最 高	最 低	平 均	最 高	最 低	平 均	最 高	最 低	平 均
年 間	35.7	-1.4	16.5	99.5	10.4	70.3	90.8	36.1	70.3
1 月	18.7	-1.4	6.5	91.5	10.4	56.6	71.1	36.1	56.1
2 月	21.3	-0.7	7.2	97.7	12.1	60.7	72.9	47.1	61.0
3 月	20.0	2.0	10.1	97.0	15.3	64.0	83.6	49.4	64.5
4 月	25.5	5.8	15.5	97.5	21.1	69.7	84.2	53.6	69.1
5 月	28.8	11.3	19.8	98.2	20.0	68.0	80.0	50.0	67.5
6 月	32.0	12.8	21.9	97.7	26.6	77.9	87.5	50.0	77.6
7 月	35.0	19.2	25.0	98.3	47.9	80.2	87.8	50.0	80.7
8 月	35.7	20.1	27.1	98.6	38.8	76.5	83.6	65.9	76.9
9 月	33.0	18.5	24.5	99.5	46.9	81.9	90.8	66.7	81.5
10月	30.5	10.4	19.2	98.7	35.6	71.9	85.1	61.6	72.0
11月	22.2	0.4	12.0	98.4	29.9	72.9	85.5	57.2	73.2
12月	20.7	0.7	9.7	96.6	16.7	62.7	76.3	53.2	63.0



(2) 風と雨

(平成28年中)

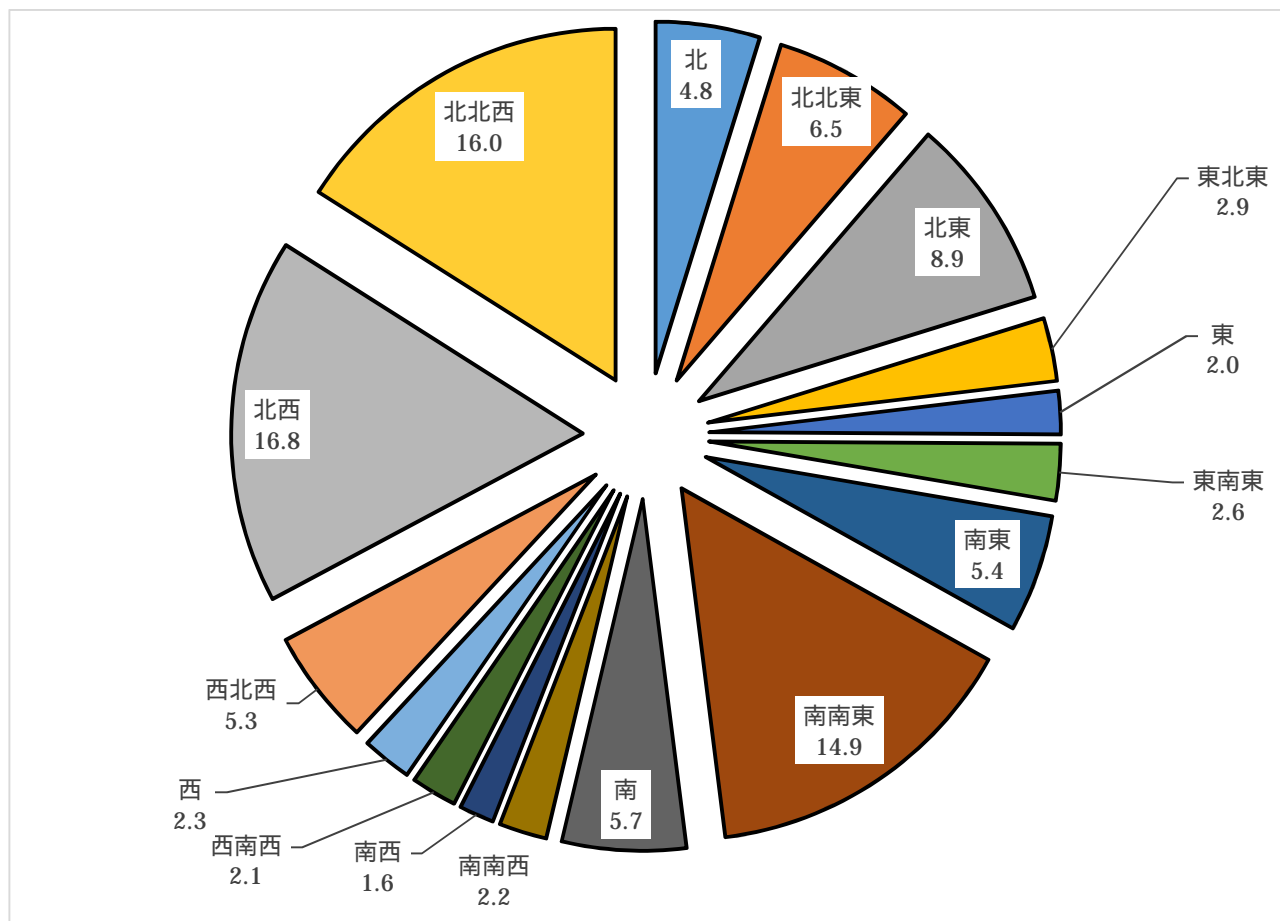
区分 月別	風速 (m/s)			降雨量 (mm)	降雨 日数	降雪 日数	日最大 雨量 (mm)	平均 降雨量 (mm)
	平均 風速	最大瞬間 風速	10m以上 の 強風日数					
年間	2.3	28.4	167	1674.5	124	0	115.5	13.5
1月	2.4	20.4	11	77.0	4	0	34.0	19.2
2月	2.4	19.9	17	114.0	6	0	57.5	19.0
3月	2.2	14.9	18	112.5	9	0	35.0	12.5
4月	2.6	25.8	21	161.0	13	0	40.5	12.3
5月	2.8	26.5	22	114.5	8	0	41.5	14.3
6月	2.1	15.6	9	153.0	16	0	41.5	9.5
7月	2.1	15.8	11	90.0	7	0	39.5	12.8
8月	2.6	28.4	17	208.5	12	0	115.5	17.3
9月	1.8	16.7	9	275.0	16	0	79.0	17.1
10月	2.0	22.4	11	85.0	10	0	24.0	8.5
11月	1.8	15.1	8	167.0	14	0	58.5	11.9
12月	2.4	21.7	13	117.0	9	0	37.5	13.0



(3) 主風向

(平成 28 年中)

風向 (%) 月別	北	北北東	北東	東北東	東	東南東	南東	南南東	南	南南西	南西	西南西	西	西北西	北西	北北西
年間	4.8	6.5	8.9	2.9	2.0	2.6	5.4	14.9	5.7	2.2	1.6	2.1	2.3	5.3	16.8	16.0
1 月	5.6	6.7	8.5	1.6	1.4	2.8	3.9	7.1	1.3	1.2	1.7	3.4	2.4	7.4	24.6	20.4
2 月	5.3	6.3	10.2	2.4	1.8	2.7	4.9	11.6	4.5	2.1	2.2	2.0	2.4	5.3	17.1	19.2
3 月	6.1	8.7	11.3	2.5	1.7	2.6	5.4	13.4	4.5	1.6	1.2	1.6	2.2	4.3	15.6	17.3
4 月	4.0	5.7	8.7	3.6	1.9	2.1	5.2	17.6	8.2	4.1	2.2	1.7	2.2	4.6	13.2	15.0
5 月	2.3	3.8	6.4	3.5	2.9	3.9	5.8	23.8	8.8	2.9	2.4	2.1	1.8	4.8	12.5	12.3
6 月	3.4	3.2	2.8	2.4	2.3	3.8	9.5	24.7	9.9	2.8	1.4	1.6	2.7	4.5	12.3	12.7
7 月	3.0	5.6	10.0	4.1	2.5	3.4	9.0	26.0	6.2	1.4	1.3	2.1	2.7	4.6	9.0	9.1
8 月	5.6	12.7	6.5	1.7	1.4	2.2	5.5	19.9	7.0	2.4	1.6	1.9	1.8	4.1	13.4	12.3
9 月	5.5	6.6	7.3	2.9	2.2	2.3	5.5	13.0	7.3	3.2	1.5	2.4	3.6	5.4	15.0	16.3
10 月	4.5	7.9	13.6	4.1	1.8	2.1	3.9	8.4	4.2	1.6	1.0	0.7	1.9	5.1	19.2	20.0
11 月	6.8	7.7	14.8	4.0	1.9	1.3	2.5	5.6	2.0	0.7	0.8	1.1	2.0	6.2	22.5	20.1
12 月	4.9	3.4	6.8	2.0	1.8	2.4	3.5	7.9	4.6	1.9	2.1	4.1	2.3	6.9	26.9	18.5

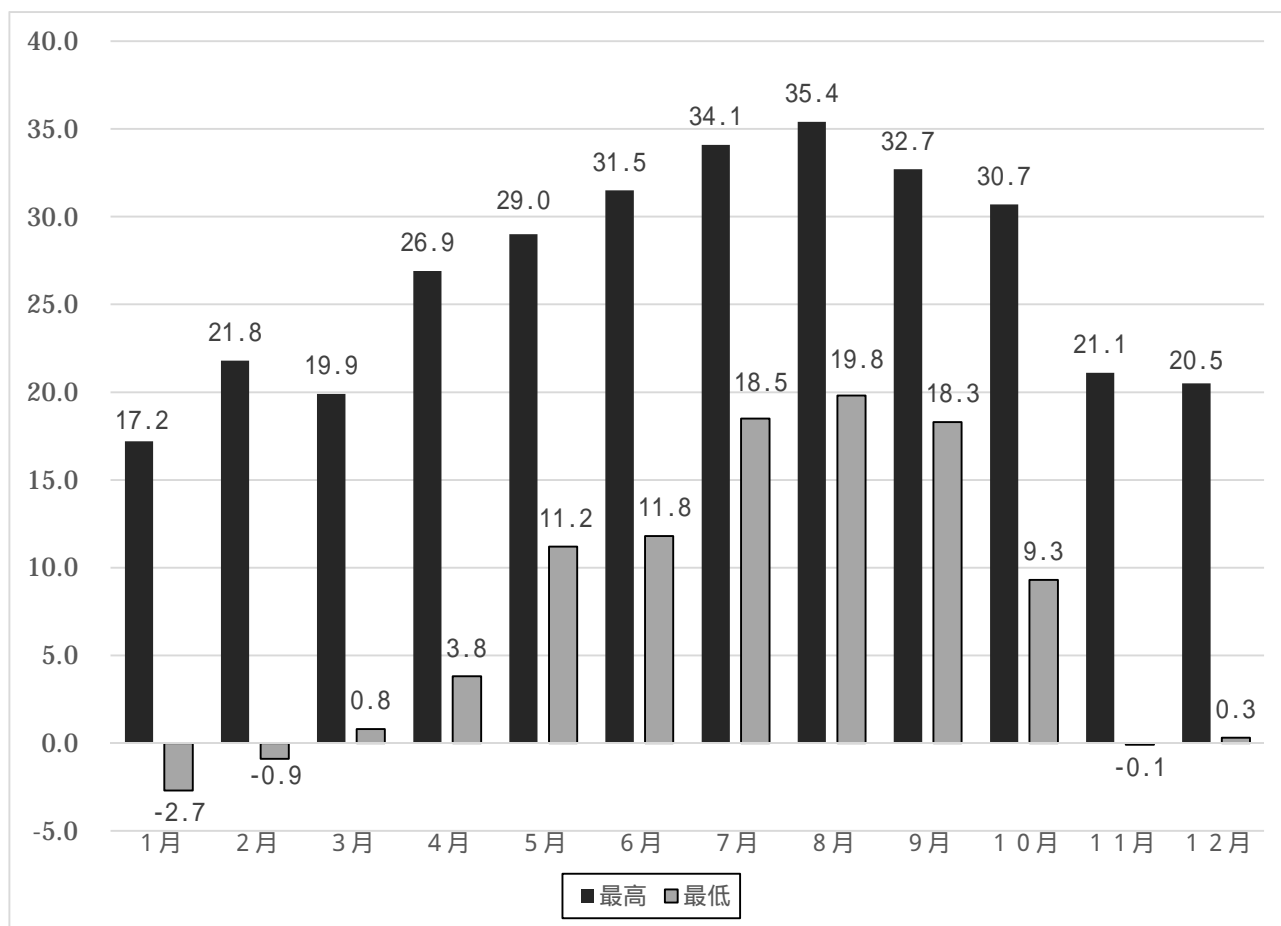


気象状況（南足柄市）

（ 1 ） 温度と湿度

（ 平成 28 年中 ）

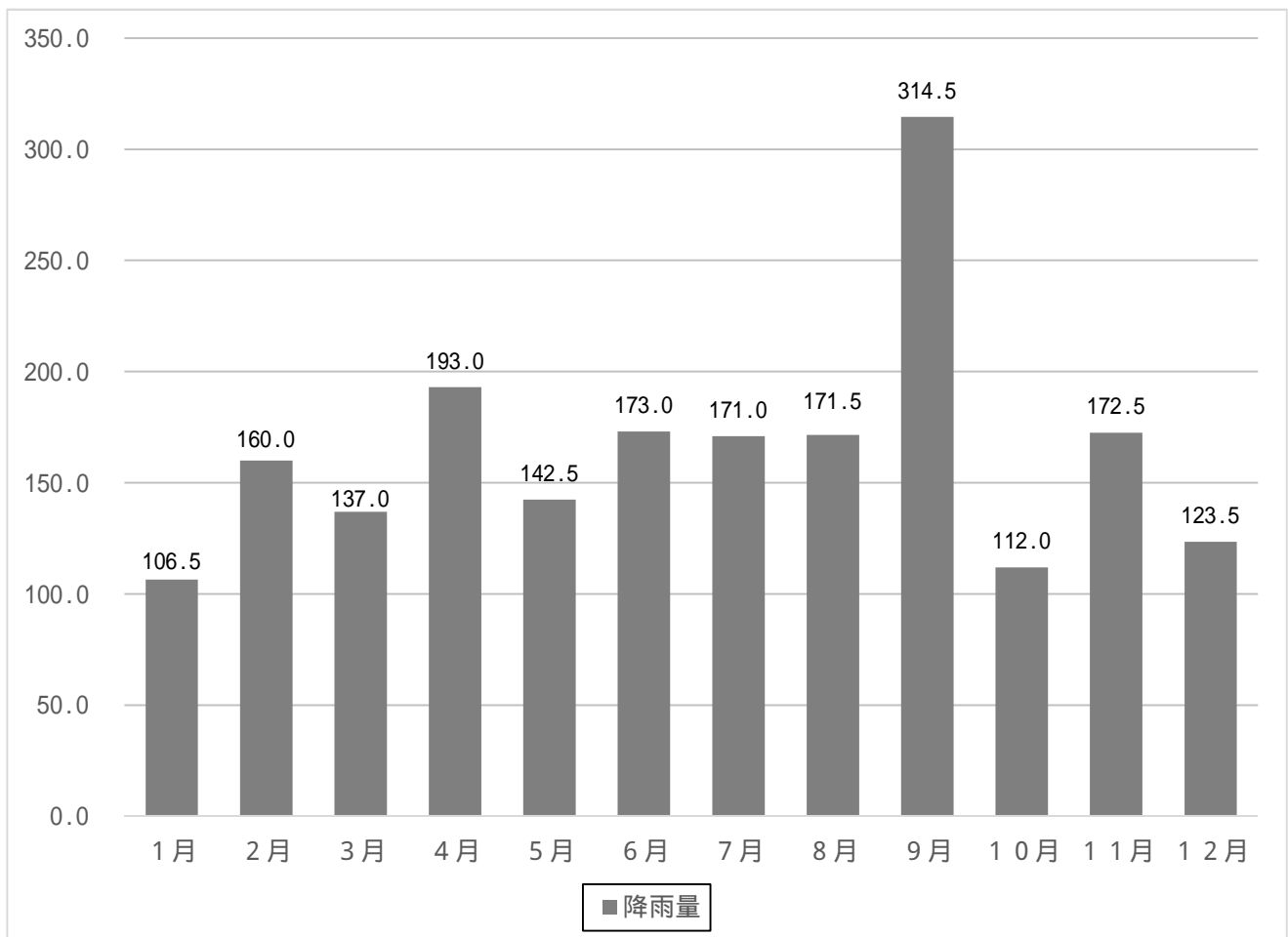
区分 月別	気 温 ()			湿 度 (%)			実効湿度 (%)		
	最 高	最 低	平 均	最 高	最 低	平 均	最 高	最 低	平 均
年 間	35.4	-2.7	16.0	99.9	15.9	74.5	96.4	42.2	74.5
1 月	17.2	-2.7	5.9	94.7	15.9	61.5	78.3	42.2	61.0
2 月	21.8	-0.9	6.5	99.9	17.0	66.3	80.2	49.6	66.7
3 月	19.9	0.8	9.4	97.3	20.0	70.1	88.4	55.0	70.7
4 月	26.9	3.8	15.0	99.9	27.2	73.7	87.5	59.9	73.2
5 月	29.0	11.2	19.5	99.9	25.8	69.3	83.1	50.0	68.7
6 月	31.5	11.8	21.4	99.9	30.9	80.4	91.1	50.0	80.1
7 月	34.1	18.5	24.7	99.9	46.8	82.4	91.2	50.0	83.0
8 月	35.4	19.8	26.6	99.3	39.8	79.0	88.2	64.6	79.2
9 月	32.7	18.3	23.9	99.9	47.6	85.8	96.4	72.3	85.4
10月	30.7	9.3	18.6	99.9	40.2	78.2	90.7	65.3	78.3
11月	21.1	-0.1	11.5	99.9	37.9	79.6	89.8	62.3	79.7
12月	20.5	0.3	9.2	99.7	24.4	67.5	81.8	57.4	68.1



(2) 風と雨

(平成 28 年中)

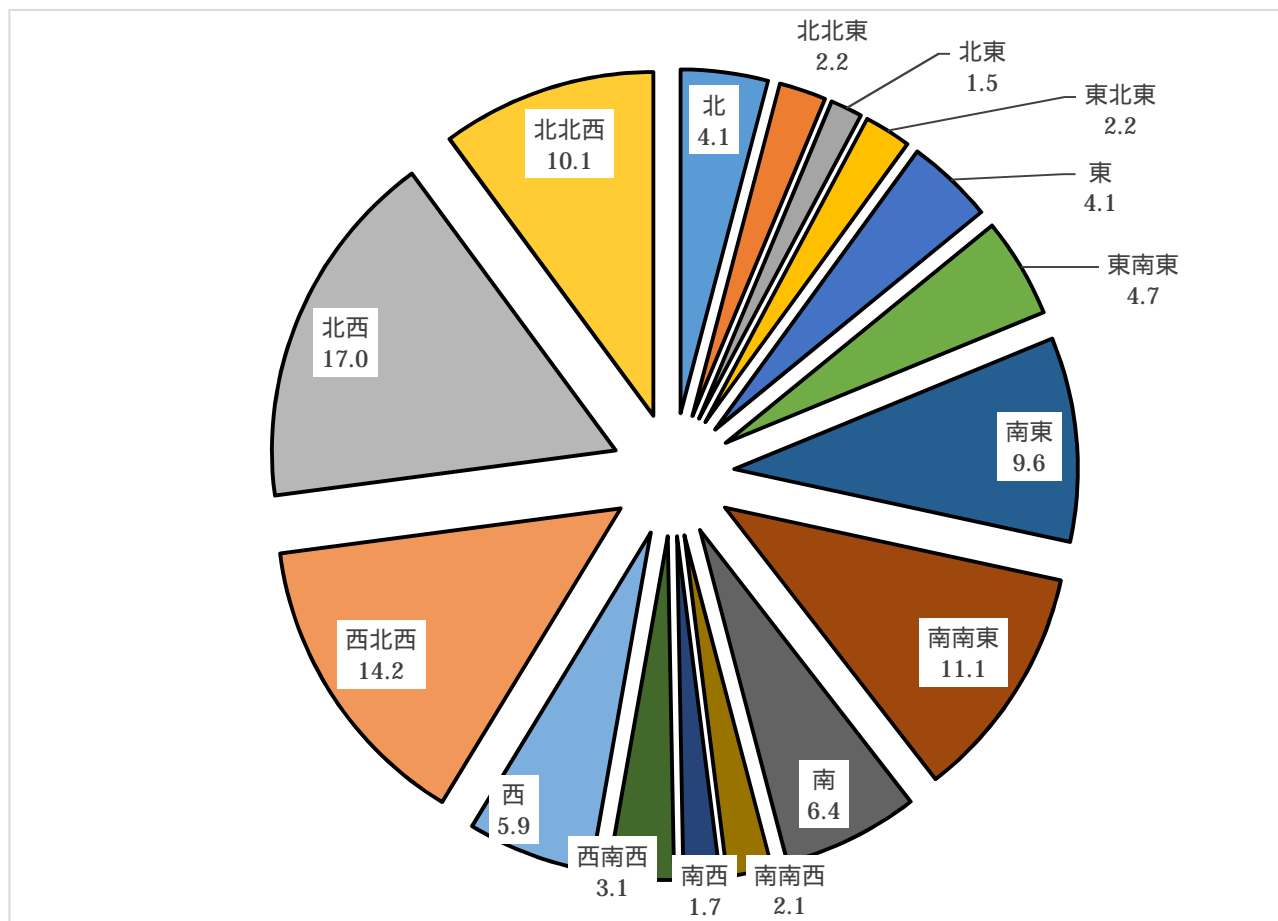
区分 月別	風 速 (m/s)			降雨量 (mm)	降雨 日数	降雪 日数	日最大 雨 量 (mm)	平 均 降雨量 (mm)
	平均 風速	瞬間最大 風速	10m以上 の 強風日数					
年 間	1.8	26.4	106	1977.0	131	3	82.0	15.0
1 月	2.0	19.7	7	106.5	4		46.5	26.6
2 月	2.1	23.3	11	160.0	8	2	80.5	20.0
3 月	1.9	15.9	10	137.0	9		41.0	15.2
4 月	2.1	26.4	18	193.0	14		47.5	13.7
5 月	2.1	22.9	20	142.5	8		39.5	17.8
6 月	1.7	19.2	6	173.0	16		47.0	10.8
7 月	1.8	17.0	5	171.0	9		70.0	19.0
8 月	1.9	21.3	10	171.5	11		82.0	15.5
9 月	1.4	14.8	5	314.5	17		75.5	18.5
1 0 月	1.6	18.4	5	112.0	10		31.0	11.2
1 1 月	1.4	14.1	1	172.5	16	1	52.0	10.7
1 2 月	2.1	24.0	8	123.5	9		43.0	13.7



(3) 主風向

(平成 28 年中)

風向 (%) 月別	北	北北東	北東	東北東	東	東南東	南東	南南東	南	南南西	南西	西南西	西	西北西	北西	北北西
年間	4.1	2.2	1.5	2.2	4.1	4.7	9.6	11.1	6.4	2.1	1.7	3.1	5.9	14.2	17.0	10.1
1 月	4.8	2.0	1.1	1.5	2.8	3.2	7.0	8.0	5.6	1.5	1.0	4.0	6.8	15.1	21.6	14.0
2 月	4.2	2.3	1.6	1.6	3.8	4.0	7.1	9.4	5.7	2.1	2.3	4.9	7.7	15.0	17.4	10.9
3 月	3.4	2.1	1.8	1.9	3.7	4.2	9.4	13.0	8.3	2.5	2.0	3.2	5.9	14.6	16.2	7.8
4 月	2.7	1.9	1.6	1.8	4.0	4.7	11.3	15.6	6.6	2.0	1.9	4.2	6.0	12.1	14.9	8.7
5 月	3.5	2.0	1.3	2.6	4.7	5.1	11.9	11.6	6.6	3.1	1.8	3.5	6.1	12.0	14.7	9.5
6 月	4.2	2.2	1.5	2.9	3.6	5.4	14.2	13.7	4.6	1.4	1.0	1.9	5.3	14.2	14.6	9.3
7 月	3.5	2.0	1.3	1.9	5.7	7.8	15.8	15.3	8.5	2.1	1.3	1.4	4.4	9.7	10.5	8.8
8 月	4.3	2.4	2.2	4.4	5.2	5.0	10.3	9.9	5.7	1.8	1.4	2.0	5.2	14.7	17.5	8.0
9 月	5.2	2.5	2.1	2.2	3.6	4.5	7.5	11.8	8.2	2.9	1.8	3.5	5.9	13.5	15.6	9.2
10 月	4.5	2.0	1.3	1.7	4.8	4.9	7.0	9.3	6.9	2.1	1.6	2.3	5.1	14.9	20.0	11.6
11 月	5.1	3.0	1.3	2.1	4.7	5.4	6.6	8.8	5.9	2.3	2.3	2.2	5.2	17.5	17.1	10.5
12 月	4.2	2.1	1.3	1.6	2.6	3.0	6.7	6.8	4.5	1.7	1.7	4.6	6.9	16.3	23.9	12.1

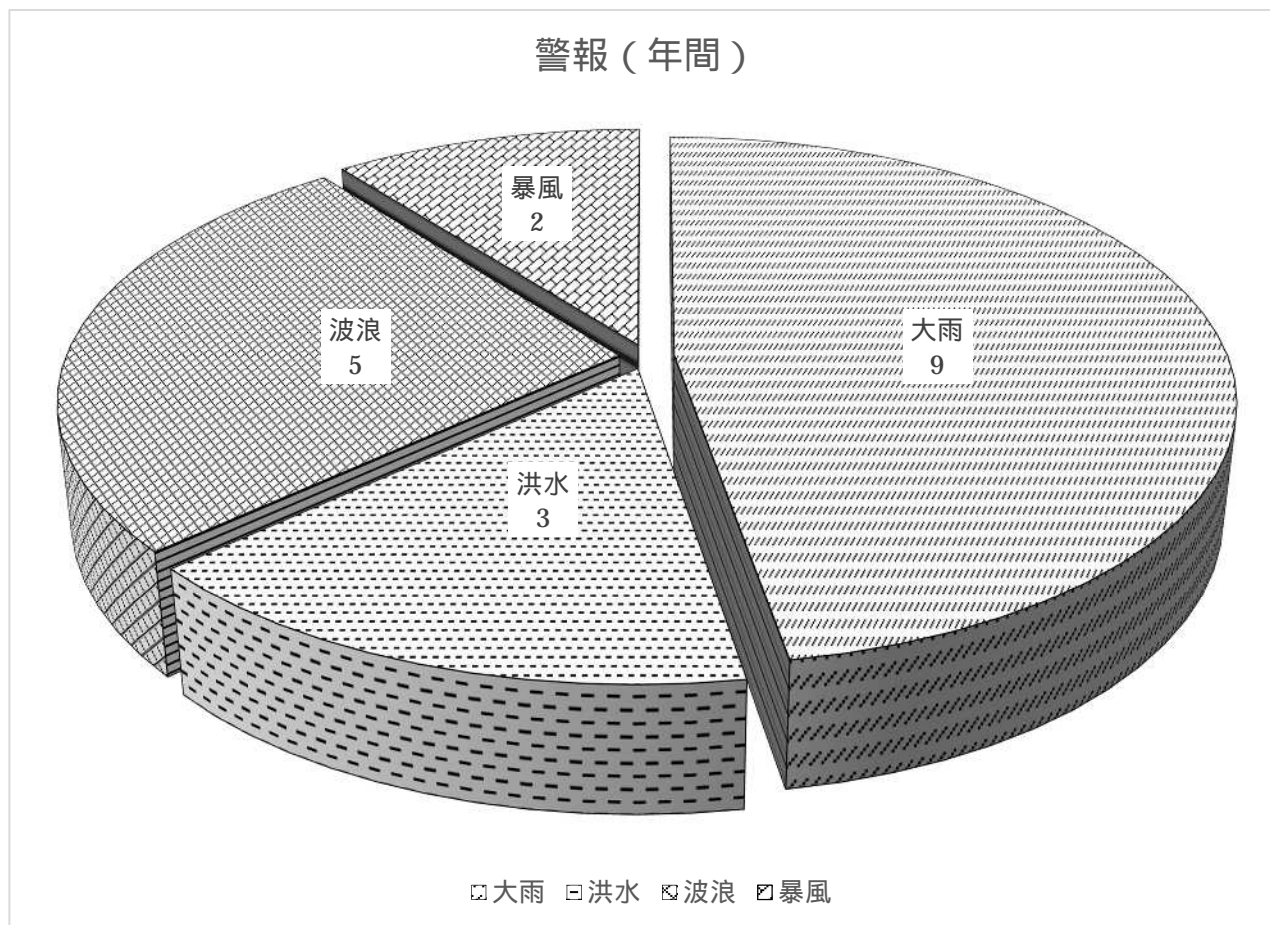


気象通報状況（小田原市のみ）

（ 1 ） 警 報

（ 平 成 28 年 中 ）

月別 \ 通報別	大 雪	大 雨	洪 水	波 浪	暴 風
年 間	0	9	3	5	2
1 月	0	0	0	0	0
2 月	0	0	0	2	0
3 月	0	0	0	0	0
4 月	0	0	0	0	0
5 月	0	0	0	0	0
6 月	0	0	0	0	0
7 月	0	0	0	0	0
8 月	0	4	3	3	2
9 月	0	5	0	0	0
10 月	0	0	0	0	0
11 月	0	0	0	0	0
12 月	0	0	0	0	0



(2) 注意報

(平成 28 年中)

通報別 月別	乾 燥	強 風	波 浪	大 雪	風 雪	着 雪	低 温	大 雨	洪 水	雷	霜	濃 霧	津 波	高 潮
年 間	72	240	115	4	3	4	5	95	61	163	2	16	0	0
1 月	22	15	8	3	3	3	5	0	0	0	0	0	0	0
2 月	15	27	15	0	0	0	0	7	3	11	0	0	0	0
3 月	11	19	10	0	0	0	0	6	5	8	0	3	0	0
4 月	2	32	22	0	0	0	0	7	5	9	2	0	0	0
5 月	3	29	9	0	0	0	0	5	2	5	0	1	0	0
6 月	1	15	2	0	0	0	0	9	5	15	0	2	0	0
7 月	0	7	3	0	0	0	0	11	9	25	0	6	0	0
8 月	0	20	25	0	0	0	0	29	24	58	0	0	0	0
9 月	0	16	6	0	0	0	0	18	5	22	0	3	0	0
10 月	0	15	4	0	0	0	0	1	1	3	0	0	0	0
11 月	0	17	0	1	0	1	0	0	0	0	0	1	0	0
12 月	18	28	11	0	0	0	0	2	2	7	0	0	0	0

