

9 消防団（小田原市）



消防団操法大会

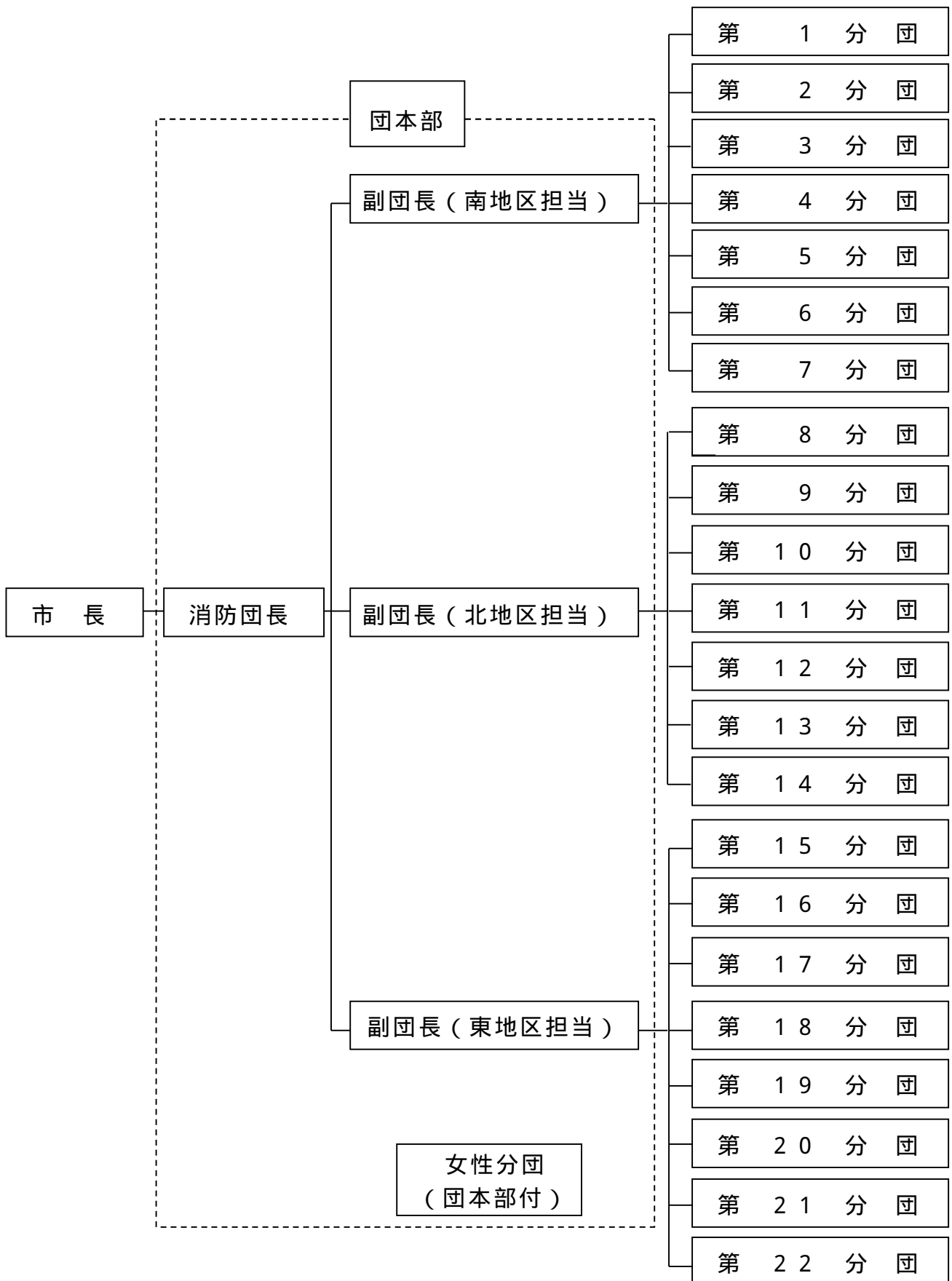
歴代消防団長

代名	氏名	就任・退任年月		
初代	原 徳太郎	昭和 2 3 年 4 月	~	昭和 2 7 年 3 月
2	林 栄太郎	昭和 2 7 年 4 月	~	昭和 3 1 年 3 月
3	渡辺 郷作	昭和 3 1 年 4 月	~	昭和 3 3 年 3 月
4	池田 六郎	昭和 3 3 年 4 月	~	昭和 3 5 年 3 月
5	柳川 万太郎	昭和 3 5 年 4 月	~	昭和 3 7 年 3 月
6	杉崎 二郎	昭和 3 7 年 4 月	~	昭和 4 3 年 3 月
7	古宮 俊夫	昭和 4 3 年 4 月	~	昭和 4 5 年 3 月
8	遠藤 武	昭和 4 5 年 4 月	~	昭和 4 7 年 3 月
9	青木 好太郎	昭和 4 7 年 4 月	~	昭和 5 1 年 4 月
1 0	野地 博	昭和 5 1 年 5 月	~	昭和 5 3 年 3 月
1 1	小澤 隆	昭和 5 3 年 4 月	~	昭和 5 5 年 3 月
1 2	原 正廣	昭和 5 5 年 4 月	~	昭和 5 7 年 3 月
1 3	竹井 善作	昭和 5 7 年 4 月	~	昭和 5 9 年 3 月
1 4	奥津 喜代治	昭和 5 9 年 4 月	~	平成 4 年 3 月
1 5	大木 清	平成 4 年 4 月	~	平成 8 年 3 月
1 6	久保寺 實夫	平成 8 年 4 月	~	平成 1 2 年 3 月
1 7	若林 清光	平成 1 2 年 4 月	~	平成 1 4 年 3 月
1 8	押田 光泰	平成 1 4 年 4 月	~	平成 1 8 年 3 月
1 9	三邊 和夫	平成 1 8 年 4 月	~	平成 2 0 年 3 月
2 0	釘持 久資	平成 2 0 年 4 月	~	平成 2 4 年 3 月

代名	氏名	就任・退任年月
2 1	遠藤 和幸	平成 2 4 年 4 月 ~ 平成 2 8 年 3 月

消防団の組織図

(平成29年4月1日現在)



消防勢力

(平成 29 年 4 月 1 日現在)

種別 区分	消 防 団 員		
現況	(男性) 732 人		
細 別	(男性) 消防団員 1 人当たり		
区 分	面積 (k m ²)	人 口	世 帯
平均値	0.16	264.45	108.64

女性消防分団は災害活動を行わないため、現況数からは除きます。

消防の概況

(平成 29 年 4 月 1 日現在)

消 防 団						
消 防 団 数	分 団 数	部 数	班 数	団 員	積 載 車 数 用	小 型 動 力 ポ ン プ 数
1	23	23	59	752	54	57

消防団員現況

(平成29年4月1日現在)

区分 分団別	計	団長	副団長	分団長	副 団 分 長	部長	班長	団員
定員	752	1	3	23	23	23	59	620
実員	752	1	3	23	23	23	59	620
団本部	4	1	3					
第1分団	20			1	1	1	1	16
第2分団	15			1	1	1	1	11
第3分団	15			1	1	1	1	11
第4分団	30			1	1	1	2	25
第5分団	60			1	1	1	4	53
第6分団	30			1	1	1	2	25
第7分団	20			1	1	1	1	16
第8分団	20			1	1	1	1	16
第9分団	20			1	1	1	1	16
第10分団	30			1	1	1	2	25
第11分団	40			1	1	1	3	34
第12分団	35			1	1	1	3	29
第13分団	30			1	1	1	3	24
第14分団	40			1	1	1	3	34
第15分団	25			1	1	1	3	19
第16分団	30			1	1	1	3	24
第17分団	30			1	1	1	2	25
第18分団	40			1	1	1	4	33
第19分団	25			1	1	1	3	19
第20分団	50			1	1	1	5	42
第21分団	30			1	1	1	3	24
第22分団	93			1	1	1	7	83
女性分団	20			1	1	1	1	16

消防団員分団別年齢

(平成29年4月1日現在)

区分 分団別	計	20歳 未満	20歳 ～ 24歳	25歳 ～ 29歳	30歳 ～ 34歳	35歳 ～ 39歳	40歳 ～ 44歳	45歳 ～ 49歳	50歳 ～ 54歳	55歳 ～ 59歳	60歳 以上	平均 年齢
計	752	1	15	44	99	145	179	149	83	29	8	41.7
団本部	4						1			2	1	54.5
第1分団	20		4	2	3		7	4				36.8
第2分団	15		1	3	2	6	2	1				34.7
第3分団	15		2	2	5	1	1	2	2			35.8
第4分団	30				11	10	5	4				38.0
第5分団	60			1	11	11	8	20	9			42.7
第6分団	30	1		1	6	3	9	7	3			40.4
第7分団	20				3	5	3	6	2	1		42.7
第8分団	20			3	1	2	4	5	4	1		42.8
第9分団	20		1	1	2	1	7	8				41.6
第10分団	30		1	4		4	9	6	5	1		42.6
第11分団	40				2	7	14	7	6	3	1	45.3
第12分団	35		1		2	7	12	9	1	1	2	42.9
第13分団	30				4	4	5	5	8	4		45.9
第14分団	40			2	3	9	10	9	6		1	43.1
第15分団	25		1	1	2	4	8	4	3	2		42.7
第16分団	30			2	5	2	9	7	3	1	1	42.6
第17分団	30		2	4		5	4	2	4	9		44.5
第18分団	40		1	5	4	7	8	7	7		1	41.1
第19分団	25			2		7	5	6	5			43.3
第20分団	50			1	7	16	17	9				39.9
第21分団	30			1	8	17	3				1	37.7
第22分団	93			7	15	15	24	19	10	3		41.5
女性分団	20		1	2	3	2	4	2	5	1		41.0

消防団員分団別勤続年数

(平成 29 年 4 月 1 日現在)

区分 分団別	計	1年 未満	1年 ～ 5年 未満	5年 ～ 10年 未満	10年 ～ 15年 未満	15年 ～ 20年 未満	20年 ～ 25年 未満	25年 ～ 30年 未満	30年 以上	平均 勤続 年数
計	752	51	187	176	165	96	52	24	1	9.9
団本部	4						1	3		26.0
第1分団	20	1	4	4	7	4				9.2
第2分団	15		3	5	5	2				9.1
第3分団	15	1	4	1	4	1	3	1		11.2
第4分団	30	1	7	11	8	3				7.8
第5分団	60		13	12	12	16	7			11.3
第6分団	30	3	6	4	7	6	1	2	1	11.0
第7分団	20	1	3	4	4	3	4	1		12.6
第8分団	20	3	3	5	3	2	4			10.0
第9分団	20		7	1	3	2	5	2		12.8
第10分団	30	4	6	8	5	5	2			8.3
第11分団	40	3	9	9	12	6	1			8.4
第12分団	35	4	6	12	9	3	1			8.0
第13分団	30	1	4	12	9	3	1			9.2
第14分団	40	1	7	9	9	8	6			11.6
第15分団	25	2	2	9	5	5	2			10.1
第16分団	30	2	5	7	4	6	4	2		11.6
第17分団	30	2	8	3	4	3	2	8		13.8
第18分団	40	4	11	6	9	3	4	3		9.9
第19分団	25	2	7	7	6	2	1			7.8
第20分団	50	3	19	15	12	1				6.1
第21分団	30	3	17	7	3					4.3
第22分団	93	6	20	25	25	12	3	2		5.3
女性分団	20	4	16							2.1

消防団員分団別就業状況

(平成29年4月1日現在)

区分 分団別	計	農 業	漁 業	建 設 業	製 造 業	電気 ガス 熱供給 水道	運輸 通信	卸売 小売業 飲食店	金融 保険	不 動 産 業	サ ー ビ ス 業	国 家 公 務 員	地 方 公 務 員	特 殊 法 人 等	そ の 他
計	752	26	5	118	180	17	42	98	21	6	172	20	27	3	17
団本部	4			1			1	1				1			
第1分団	20			3	5			7			5				
第2分団	15				3	1	1	1	1		5				3
第3分団	15			1	5	2			1	1	5				
第4分団	30	1	1	6	6		1	2	3		6		4		
第5分団	60	6	3	5	11	1	2	8	1		19	2	2		
第6分団	30	1		5	8		1	5		1	6		1		2
第7分団	20			4	4	1	3	2			5		1		
第8分団	20			10	3					1	6				
第9分団	20			3	2	2	1	7			5				
第10分団	30			1	4		2	6	3		13				1
第11分団	40	1		14	9		2	5			2	1	3		3
第12分団	35	2		9	7	1	2	6			4	1		1	2
第13分団	30	2		7	11			3	1		6				
第14分団	40			6	13	1	3	8	1		6		2		
第15分団	25			5	7		2	5			6				
第16分団	30			4	9	2	1	4			8	2			
第17分団	30			4	3		3	3			6	10	1		
第18分団	40	1	1	8	11	1	2		5		6	1	3	1	
第19分団	25			4	8	1	2	2			4		4		
第20分団	50	2		6	9	2	3	6	2		18		1	1	
第21分団	30	3		1	9		2	5		1	8				1
第22分団	93	7		11	31	1	6	8	3	2	18	1	4		1
女性分団	20				2	1	2	4			5	1	1		4

消防団員報酬等

報酬（年額） * 機関員報酬は、小型動力ポンプ専用積載車 1 台につき 4 名

（単位 円）

団 長	副団長	分団長	副分団長	部 長	班 長	団 員	機関員
77,200	67,600	46,100	37,900	31,000	28,400	27,200	5,500

費用弁償

分団交付金

（単位 円）

区 分	支給額	
災害出場	1 回（3 時間未満）	2,900
	1 回（3 時間以上）	4,300
警戒出場	1 回	2,300
訓練等出場	1 回	2,300

（単位 円）

分団割	1 個分団当たり	75,000
人員割	1 人当たり	7,100

消防団員貸与品

* 印は、正副団長のみ貸与

品 名	数量	貸与期間	摘要	品 名	数量	貸与期間	摘要
制服	1	在職中消耗 等に応じて 交換	*	保安帽	1	在職中消耗 等に応じて 交換	個人
制帽	1		*	編上靴	1		個人
活動服	1		個人	雨衣	1		個人
活動帽	1		個人	階級章	1		個人
ベルト	1		個人				

消防団装備状況

デジタル 簡易無線機	受令機	投光機一式	担架	拡声器	ホース	防火衣一式	防塵めがね	防塵マスク
137 機	58 機	58 個	58 個	58 個	580 本	580 着	270 個	108 個
各分団 班長以上に 配布	1 分団 2~8 機	1 班 1 個	1 班 1 個	1 班 1 個	1 班 10 本	1 班 10 着	1 台 5 個	1 台 2 個

分団別ポンプ一覧表

総数 57 台

(平成29年4月1日現在)

区分 分団別	種類	機関名	出力 k w	級別	ポンプ種別	型式	交付年月日
1	小型	トーハツ	30	B 3	1 段タービン	V C 42 A S	H24.12.19
2	"	"	"	"	"	"	H25.12.18
3	"	"	"	"	"	"	H24.12.19
4	"	"	"	"	"	"	H21. 2.20
	"	"	"	"	"	"	H28. 2.10
5	"	"	"	"	"	"	H25.12.18
	"	"	"	"	"	V C 52 A	H15. 9. 4
	"	"	"	"	"	V C 42 A S	H29. 2.28
	"	"	"	"	"	V C 52 B	H17.11.18
6	"	"	"	"	"	V C 42 A S	H27. 2. 9
	"	"	"	"	"	"	H25.12.18
7	"	"	"	"	"	"	H23. 2.16
8	"	"	"	"	"	"	H23.12. 7
9	"	"	"	"	"	"	H28. 2.10
1 0	"	"	"	"	"	"	H28. 2.10
	"	"	"	"	"	"	H23.12. 7
1 1	"	"	"	"	"	V C 52 B	H17. 2.25
	"	"	"	"	"	"	H15. 2.17
	"	"	"	"	"	V C 42 A S	H24.12.19
1 2	"	"	"	"	"	V C 52 B	H19.12.18
	"	"	"	"	"	V C 42 A S	H22. 1.25
	"	"	"	"	"	"	H29. 2.28
1 3	"	"	"	"	"	V C 52 A	H15. 2.17
	"	"	"	"	"	V C 52 B	H17.11.18
	"	"	"	"	"	V C 42 A S	H22. 1.25
1 4	"	"	"	"	"	V C 52 A	H15. 9. 4
	"	"	"	"	"	V C 42 A S	H23. 2.16
	"	"	"	"	"	V C 52 B	H19.12.18

(平成29年4月1日現在)

区分 分団別	種類	機関名	出力 k w	級別	ポンプ種別	型式	交付年月日
1 5	小型	トーハツ	30	B 3	1 段タービン	V C 52 B	H17. 2. 25
	"	"	"	"	"	V C 42 A S	H23. 12. 7
	"	"	"	"	"	"	H29. 2. 28
1 6	"	"	"	"	"	V C 52 A	H15. 9. 4
	"	"	"	"	"	V C 42 A S	H28. 2. 10
	"	"	"	"	"	V C 52 B	H19. 12. 18
1 7	"	"	"	"	"	V C 52 A	H15. 9. 4
	"	"	"	"	"	V C 42 A S	H27. 2. 9
1 8	"	"	"	"	"	V C 52 B	H18. 12. 19
	"	"	"	"	"	V C 52 A	H15. 2. 17
	"	"	"	"	"	V C 42 A S	H21. 2. 20
	"	"	"	"	"	V C 52 B	H17. 2. 25
1 9	"	"	"	"	"	"	"
	"	"	"	"	"	V C 42 A S	H23. 12. 7
	"	"	"	"	"	"	H29. 2. 28
2 0	"	"	"	"	"	V C 52 B	H17. 2. 25
	"	"	"	"	"	V C 52 A	H15. 2. 17
	"	"	"	"	"	V C 42 A S	H23. 2. 16
2 1	"	"	"	"	"	V C 52 B	H17. 11. 18
	"	"	"	"	"	V C 42 A S	H29. 2. 28
	"	"	"	"	"	V C 52 A	H15. 9. 4
2 2	"	"	"	"	"	V C 52 B	H18. 12. 19
	"	"	"	"	"	V C 42 A S	H23. 2. 16
	"	"	"	"	"	V C 52 A	H15. 2. 17
	"	"	"	"	"	V C 42 A S	H22. 1. 25
	"	"	"	"	"	"	H21. 2. 20
	"	"	"	"	"	"	H23. 12. 7
	"	"	"	"	"	"	H24. 12. 19
	"	"	"	"	"	"	H24. 12. 19

消防団車両状況

団司令車

(平成29年4月1日現在)

分団別	車名	車両番号	排気量 (cc)	型式	定員	交付年月日
団本部	三菱	湘南800 す 772	2,970	LA-V73W	7	H16.3.23

分団別小型動力ポンプ専用積載車一覧表

総数 54台

(平成29年4月1日現在)

区分 分団別	車名	車両番号	排気量 (cc)	型式	乗車 定員	交付年月日
1	マツダ	湘南800 す 245	1,780	TC-SK82L	5	H15.11.26
2	マツダ	湘南830 そ 20	1,790	ABF-SKP2L	5	H23.1.21
3	マツダ	湘南830 ち 30	1,790	ABF-SKP2L	5	H25.12.4
4	ニッサン	湘南800 す8982	1,790	ABF-SKP2LN	5	H26.11.26
5	マツダ	湘南830 さ8051	1,780	ABF-SK82L	5	H21.1.21
	ニッサン	湘南800 す1904	1,780	TC-SK82LN	5	H17.3.8
	ニッサン	湘南830 す 53	1,780	ABF-SKP2LN	5	H23.10.26
	マツダ	湘南800 さ7172	1,780	GE-SK82L	5	H13.10.22
6	マツダ	湘南800 せ 296	1,790	DBF-SLP2L	5	H28.11.24
	マツダ	湘南830 せ 62	1,790	ABF-SKP2L	5	H24.12.12
7	マツダ	湘南830 た 70	1,790	ABF-SKP2L	5	H24.12.12
8	マツダ	湘南830 の 80	1,790	ABF-SKP2L	5	H23.1.21
9	マツダ	湘南830 せ 90	1,790	ABF-SKP2L	5	H23.1.21
10	ニッサン	湘南830 そ 101	1,780	ABF-SKP2LN	5	H23.10.26
	ニッサン	湘南830 さ9102	1,780	ABF-SK82LN	5	H22.2.25
11	マツダ	湘南800 む 111	1,790	ABF-SKP2L	5	H25.12.4
	ニッサン	湘南830 さ5112	1,780	TC-SK82L	5	H18.1.23
	マツダ	湘南800 さ8724	1,780	TC-SK82L	5	H14.11.22
12	マツダ	湘南830 せ 121	1,790	ABF-SKP2L	5	H23.1.21
	マツダ	湘南800 せ 330	1,790	DBF-SLP2L	5	H28.11.24
	ニッサン	湘南800 す1905	1,780	TC-SK82LN	5	H17.3.8

(平成29年4月1日現在)

区分 分団別	車名	車両番号	排気量 (cc)	型式	乗車 定員	交付年月日
13	マツダ	湘南 800 せ 331	1,790	DBF-SLP2L	5	H28.11.24
	マツダ	湘南 830 さ 6132	1,780	TC-SK82L	5	H18.11.29
	マツダ	湘南 830 さ 133	1,790	ABF-SKP2L	5	H23.1.21
14	マツダ	湘南 830 せ 141	1,790	ABF-SKP2L	5	H25.12.5
	マツダ	湘南 800 さ 8725	1,780	TC-SK82L	5	H14.11.22
	マツダ	湘南 830 さ 6143	1,780	TC-SK82L	5	H18.11.29
15	ニッサン	湘南 800 す 1906	1,780	TC-SK82LN	5	H17.3.8
	マツダ	湘南 800 せ 329	1,790	DBF-SLP2L	5	H28.11.24
	マツダ	湘南 830 さ 7153	1,780	ABF-SK82L	5	H20.2.12
16	ニッサン	湘南 830 さ 5161	1,780	TC-SK82LN	5	H18.1.23
	マツダ	湘南 830 さ 162	1,790	ABF-SKP2L	5	H25.12.6
	マツダ	湘南 830 す 163	1,790	ABF-SKP2L	5	〃
17	ニッサン	湘南 800 す 8983	1,790	ABF-SKP2LN	5	H26.11.26
18	マツダ	湘南 800 す 246	1,780	TC-SK82L	5	H15.11.26
	マツダ	湘南 830 さ 183	1,790	ABF-SKP2L	5	H25.12.5
	ニッサン	湘南 800 す 8984	1,790	ABF-SKP2LN	5	H26.11.26
19	マツダ	湘南 830 さ 6191	1,780	TC-SK82L	5	H18.11.29
	マツダ	湘南 800 せ 295	1,790	DBF-SLP2L	5	H28.11.24
	マツダ	湘南 830 さ 8193	1,780	ABF-SK82L	5	H21.1.21
20	マツダ	湘南 800 さ 7173	1,780	GE-SK82L	5	H13.10.22
	ニッサン	湘南 830 さ 9202	1,780	ABF-SK82LN	5	H22.2.25
	ニッサン	湘南 800 す 1907	1,780	TC-SK82LN	5	H17.3.8
21	マツダ	湘南 800 す 247	1,780	TC-SK82L	5	H15.11.26
	マツダ	湘南 830 た 212	1,790	ABF-SKP2L	5	H23.1.21
	マツダ	湘南 800 さ 7174	1,780	GE-SK82L	5	H13.10.22
22	マツダ	湘南 800 さ 8726	1,780	TC-SK82L	5	H14.11.22
	マツダ	湘南 800 ち 222	1,790	ABF-SKP2L	5	H23.1.21
	マツダ	湘南 800 す 248	1,780	TC-SK82L	5	H15.11.26
	マツダ	湘南 830 す 224	1,790	ABF-SKP2L	5	H23.1.21
	マツダ	湘南 800 さ 8727	1,780	TC-SK82L	5	H14.11.22
	マツダ	湘南 800 さ 7175	1,780	GE-SK82L	5	H13.10.22
	ニッサン	湘南 800 す 8985	1,790	ABF-SKP2LN	5	H26.11.26
	マツダ	湘南 830 さ 7227	1,780	ABF-SK82L	5	H20.2.12

受持分団別火災状況(小田原市のみ)

(平成28年中)

区分 分団別	火災件数						建物り災状況										林野 焼損面積 (a)	損害見積額 (千円)	死傷者			
	合 計	種別					焼損面積 (㎡)		合 計	焼損棟数				り災世帯数					り 災 人 員	死 者	負 傷 者	
		建 物	林 野	車 両	船 舶	航 空 機	そ の 他	床 面 積		表 面 積	規模別				規模別							
											全 焼	半 焼	部 焼	ぼ や	全 損	半 損						小 損
第1分団	6	6					33	1	6			1	5	1			1		9	1		
第2分団	3	1			1	1	121		1	1									29			
第3分団																						
第4分団	1				1																	
第5分団	3	1			2				1				1									
第6分団																						
第7分団	2	1			1		45		3		1		2	3		1	2	8		1		
第8分団																						
第9分団	3	3					116		3	1			2	3	1		2	14		5	2	
第10分団																						
第11分団	3	3					16		4	1		1	2	2			2	9				
第12分団	2	1				1	155	7	4	1		2	1	4	1		3	13			3	
第13分団	2	2					34	4	5	1		2	2	4	1		3	8			1	
第14分団	5	5					136		6	1	1		4	6	1	1	4	13		59	2	
第15分団																						
第16分団	5	4			1		170		4	1	1		2	2		1	1	2		38	3	
第17分団																						
第18分団	4	3				1	90	2	3	1		1	1	1	1		3		74			
第19分団	4	1			1				1				1	1			1	3		26		
第20分団																						
第21分団																						
第22分団	4	3			1		105	22	5	1		2	2	4	1		3	14		5		
合計	47	34			7	1	1,021	36	46	9	3	9	25	31	6	3	22	88		245	1	12