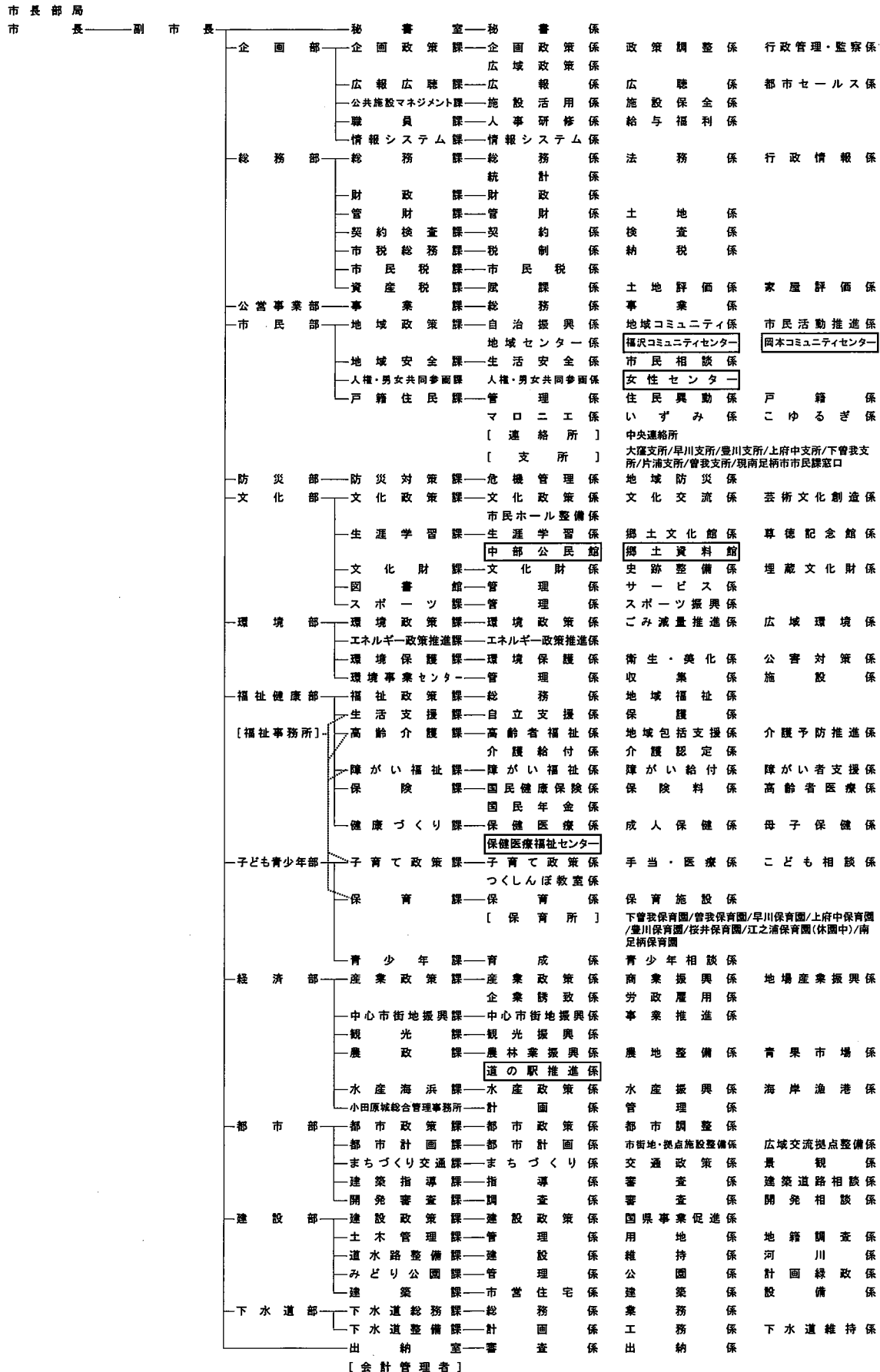
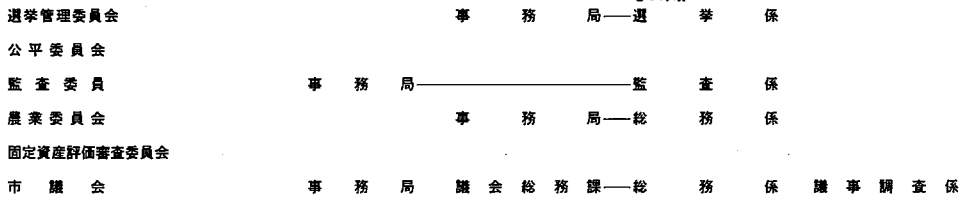
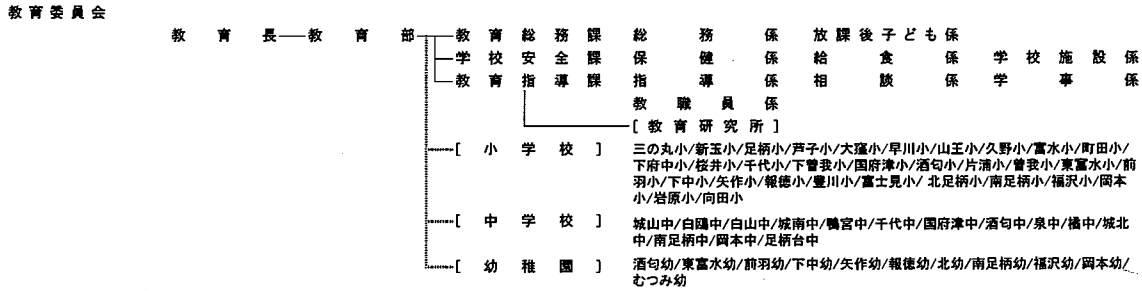
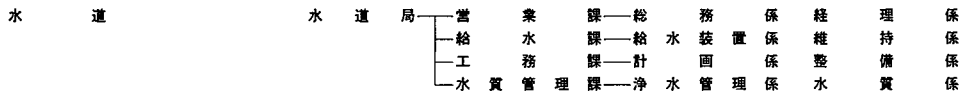
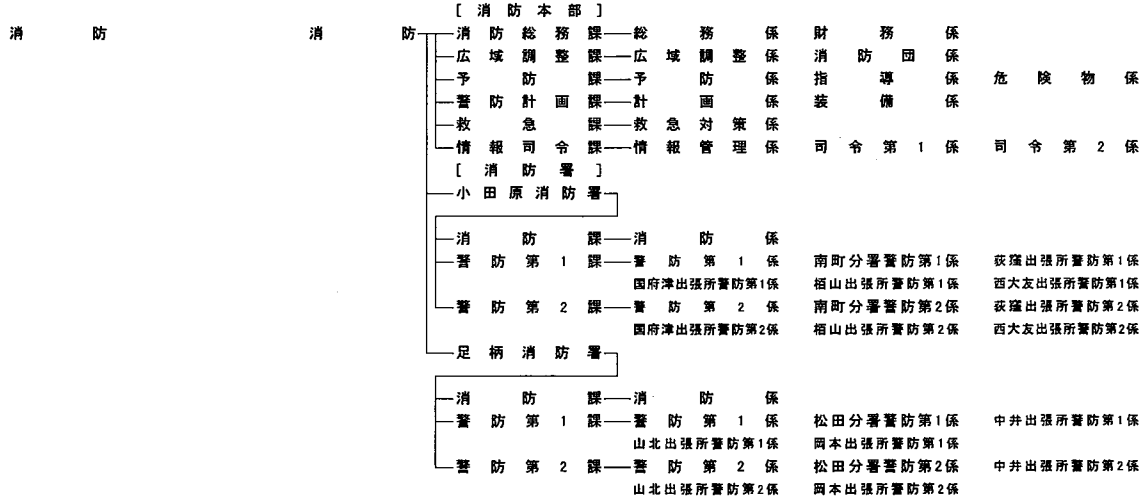
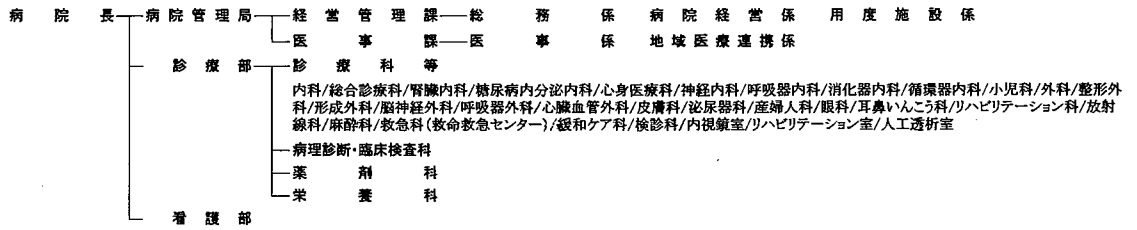
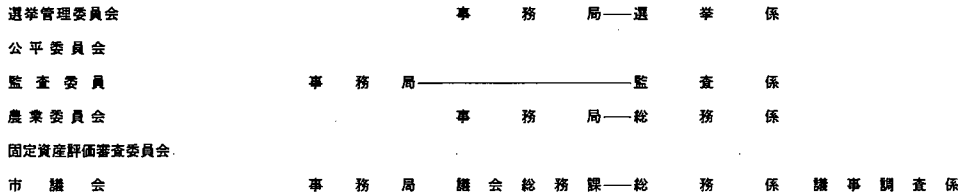
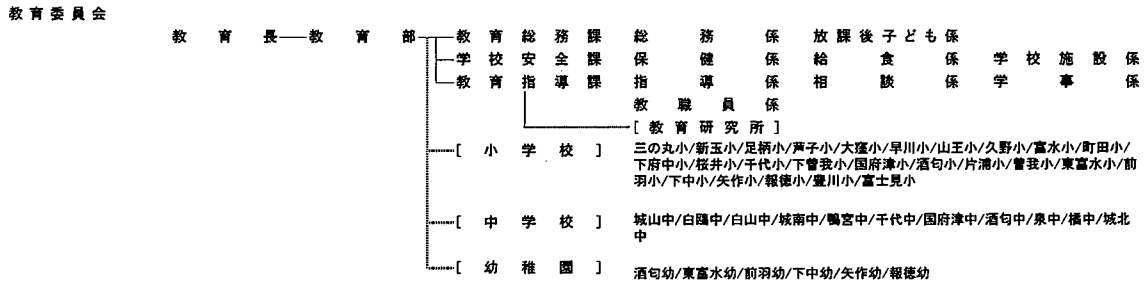
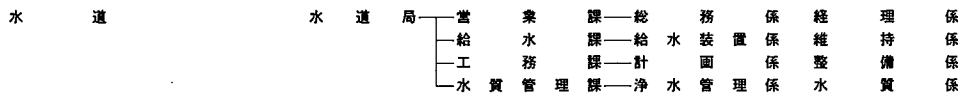
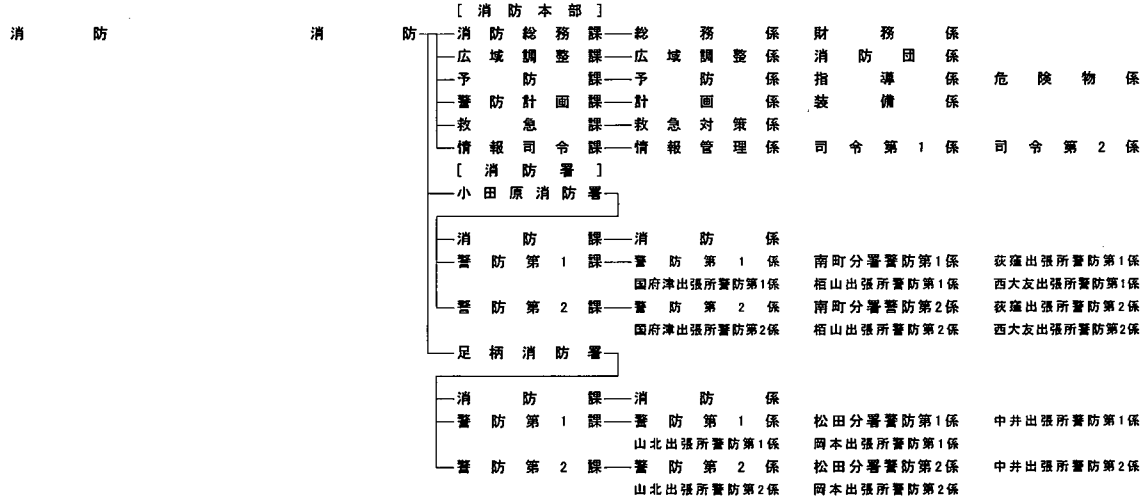
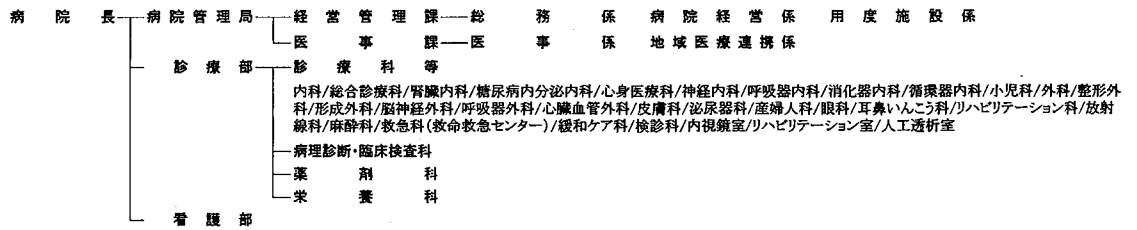


合併後の市行政機構図(案)





区分	部・部相当	課・課相当	係	
市長部局	13	56	154(147)	
市立病院	1	2	5	* 連絡所、支所、保育所、教育研究所、小学校、中学校、幼稚園は、左記の数に含まれていない。
消防	1	12	37	* 市立病院の部の数は、診療部、看護部を除く。
水道	1	4	8	* 消防署の課の数は、消防署を除く。
教育委員会	1	3	9	* ()内は、平成29年4月1日の数予定
選挙管理委員会	—	1	1	
公平委員会	—	—	—	
監査事務局	1	—	1	
農業委員会	—	1	1	
固定資産評価審査委員会	—	—	—	
市議会	1	1	2	
計	19	80	218(211)	

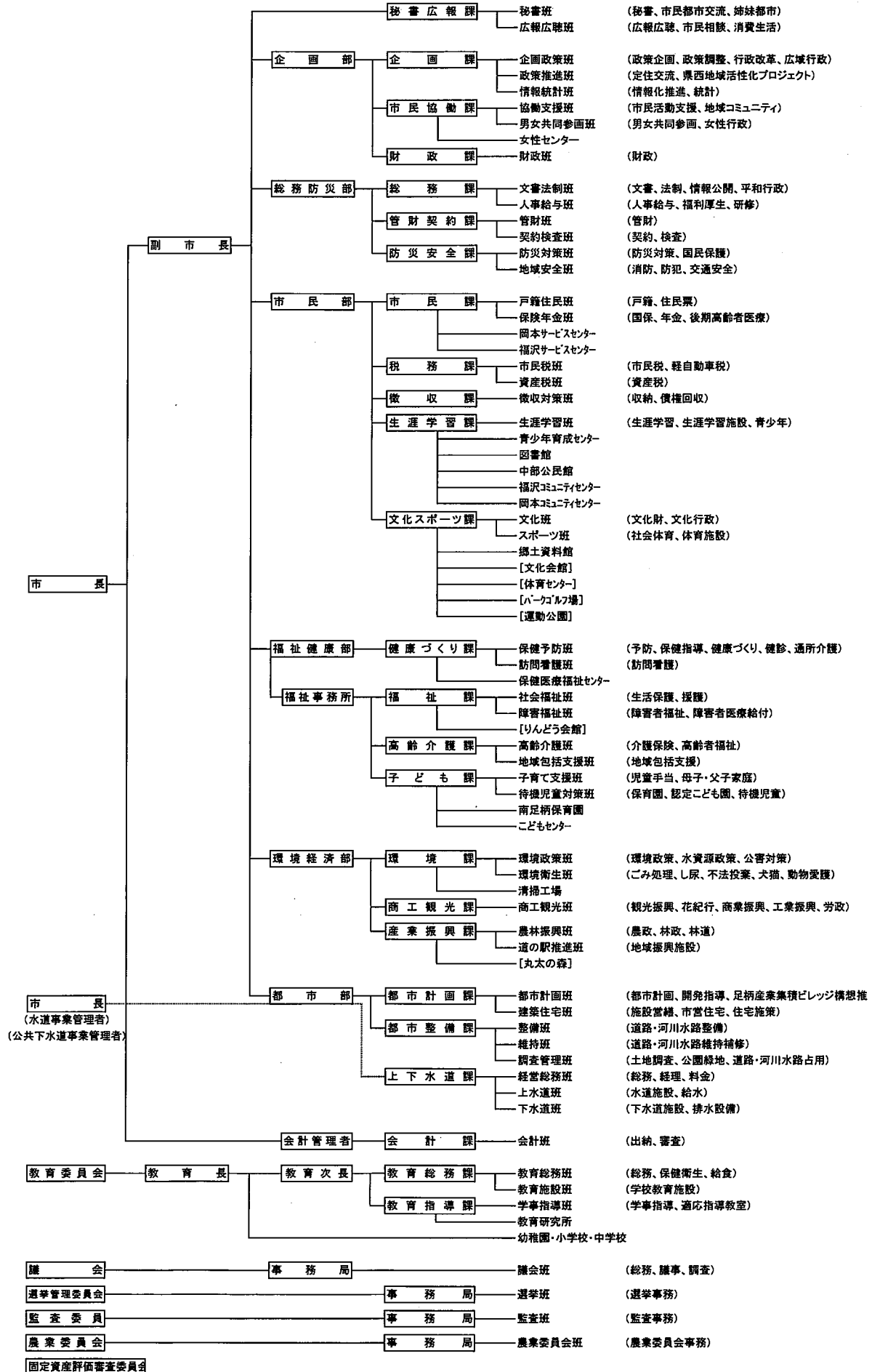


区分	部・部相当	課・課相当	係	
市長部局	13	56(55)	147(145)	* 連絡所、支所、保育所、教育研究所、小学校、中学校、幼稚園は、左記の数に含まれていない。
市立病院	1	2	5	* 市立病院の部の数は、診療部、看護部を除く。
消防	1	12	37	* 消防署の課の数は、消防署を除く。
水道	1	4	8	* ()内は、平成28年4月1日の数予定
教育委員会	1	3	9(8)	
選挙管理委員会	—	1	1	
公平委員会	—	—	—	
監査事務局	1	—	1	
農業委員会	—	1	1	
固定資産評価審査委員会	—	—	—	
市議会	1	1	2	
計	19	80(79)	211(208)	

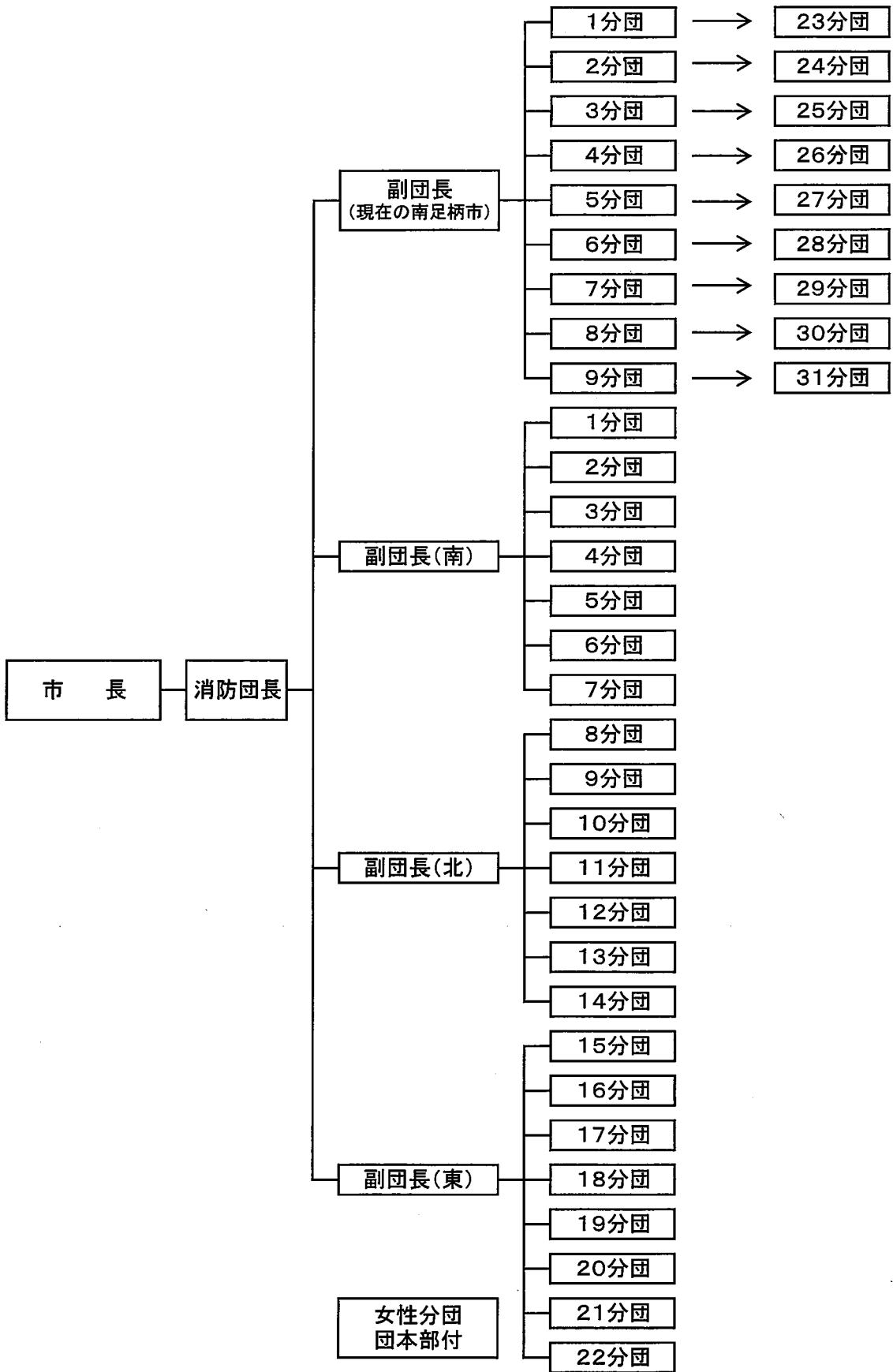
南足柄市行政組織図

(平成29年4月1日)

[7部局28課]



消防団組織図(合併3年後)

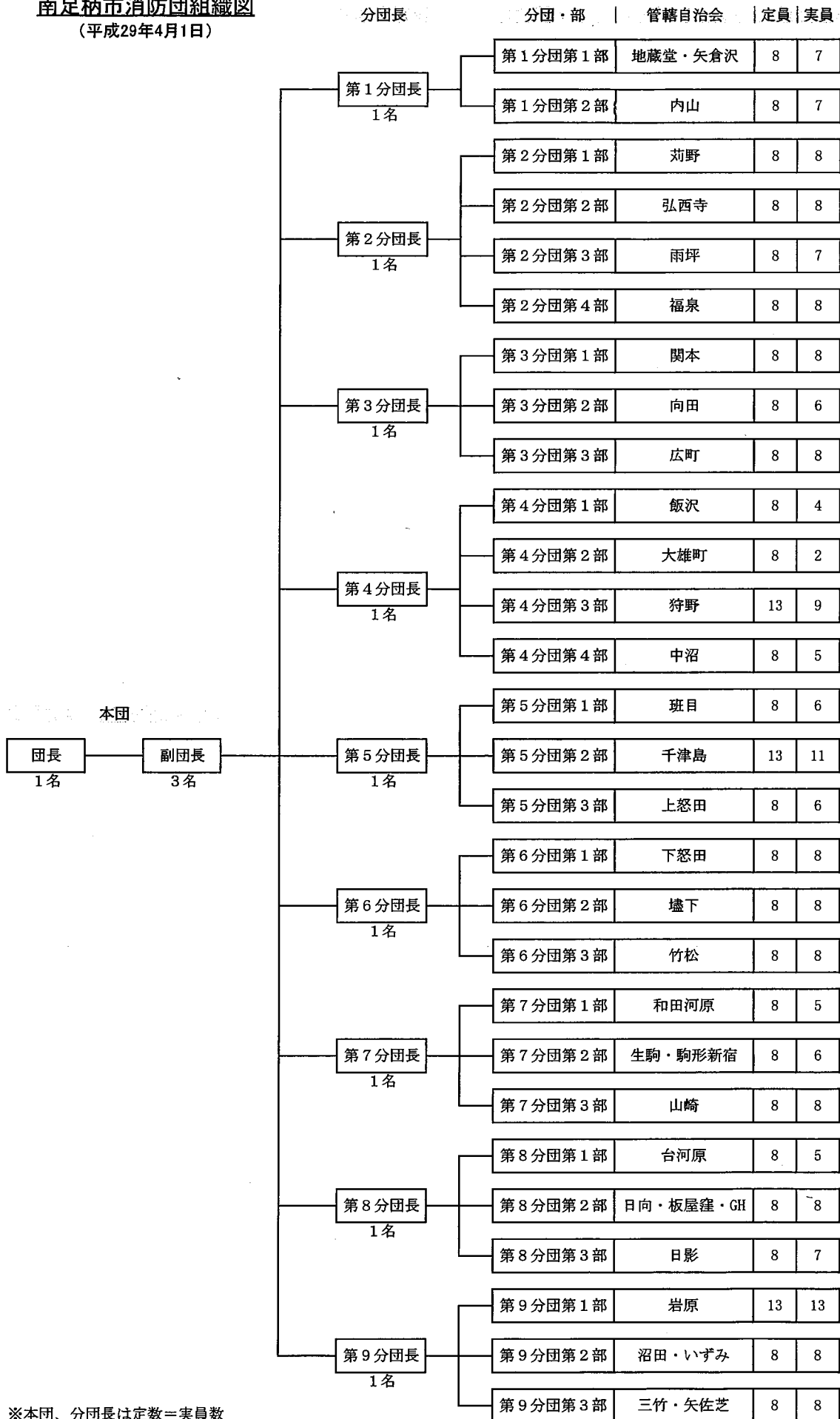


小田原市消防団組織図

(平成29年4月1日)



南足柄市消防団組織図
(平成29年4月1日)



※本団、分団長は定数=実員数