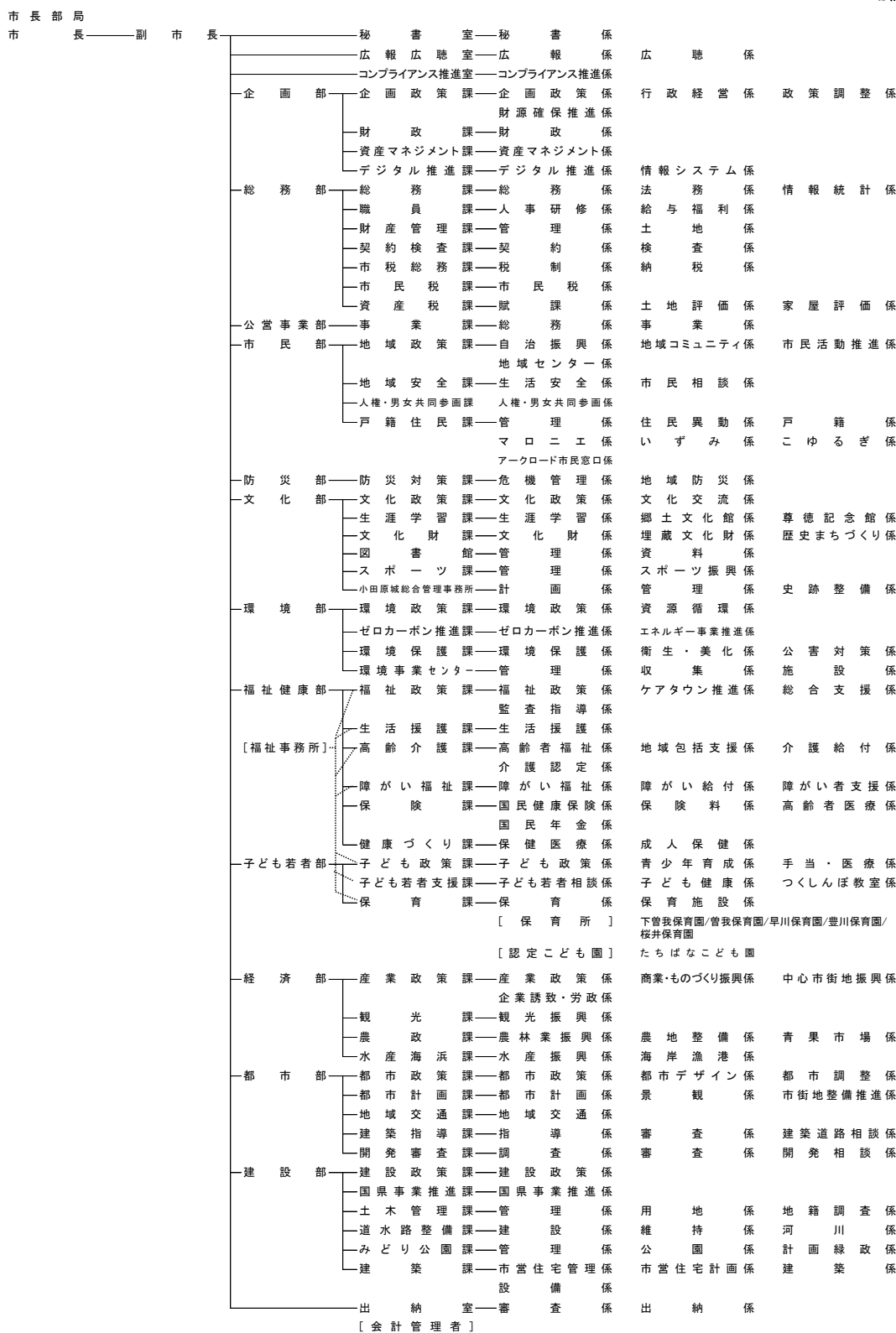
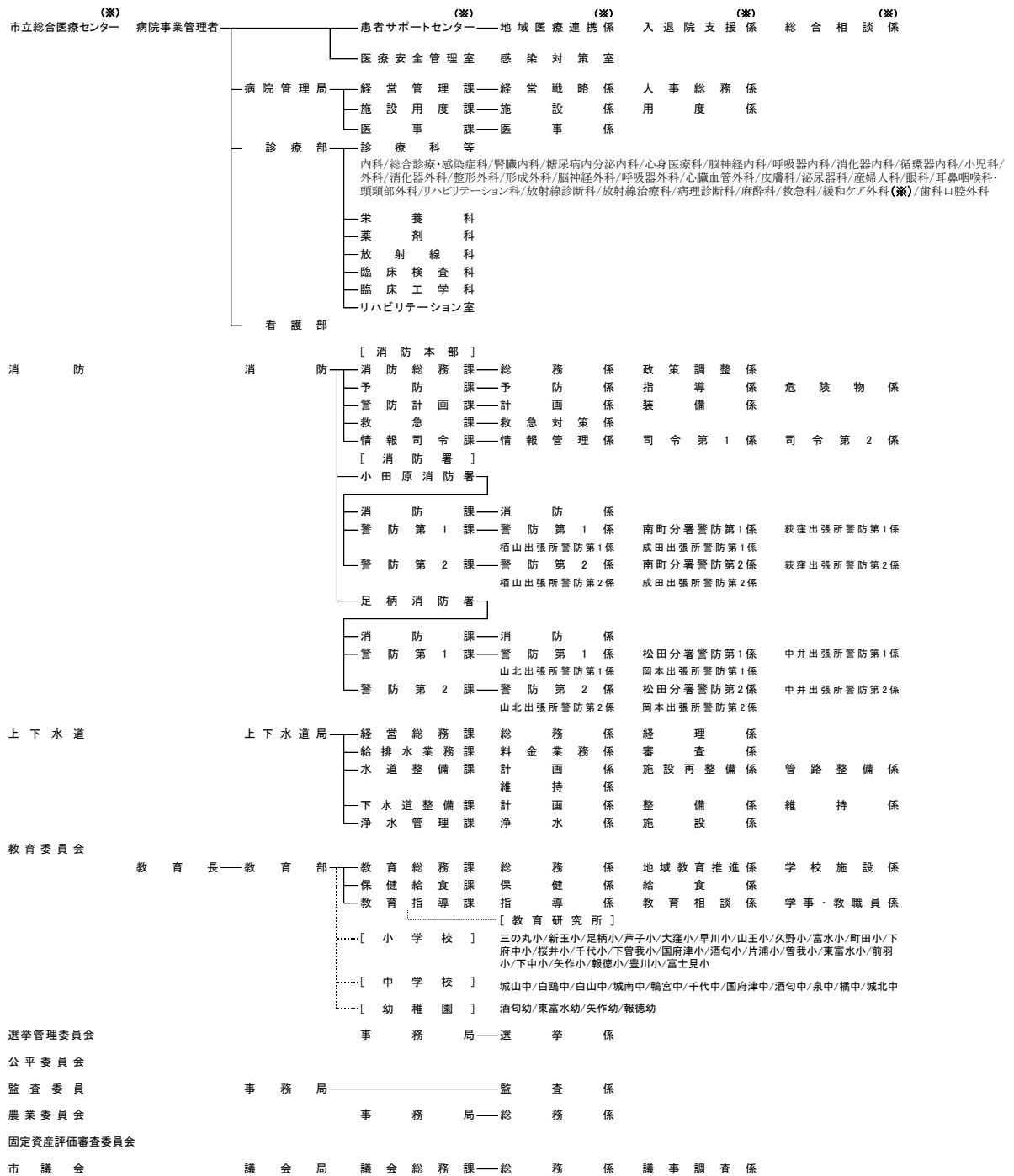


# 小田原市行政機構図

(令和8年4月1日)  
一部(※) 令和8年5月4日施行





区分	部・部相当	課・課相当	係	
市長部局	12	55(57)	136(138)	
市立総合医療センター	1	4(3)	8(5)	* 保育所、認定こども園、教育研究所、小学校、中学校、幼稚園は、左記の数に含まれていない。
消防	1	11	33	* 市立総合医療センターの数は、医療安全管理室、感染対策室、診療部、看護部を除く。
上下水道	1	5	13	* 消防の課の数は、消防署を除く。
教育委員会	1	3	8	* ( )内は、令和7年4月1日の数。
選挙管理委員会	—	1	1	
公平委員会	—	—	—	
監査事務局	1	—	1	
農業委員会	—	1	1	
固定資産評価審査委員会	—	—	—	
市議会	1	1	2	
計	18	81(82)	203(202)	