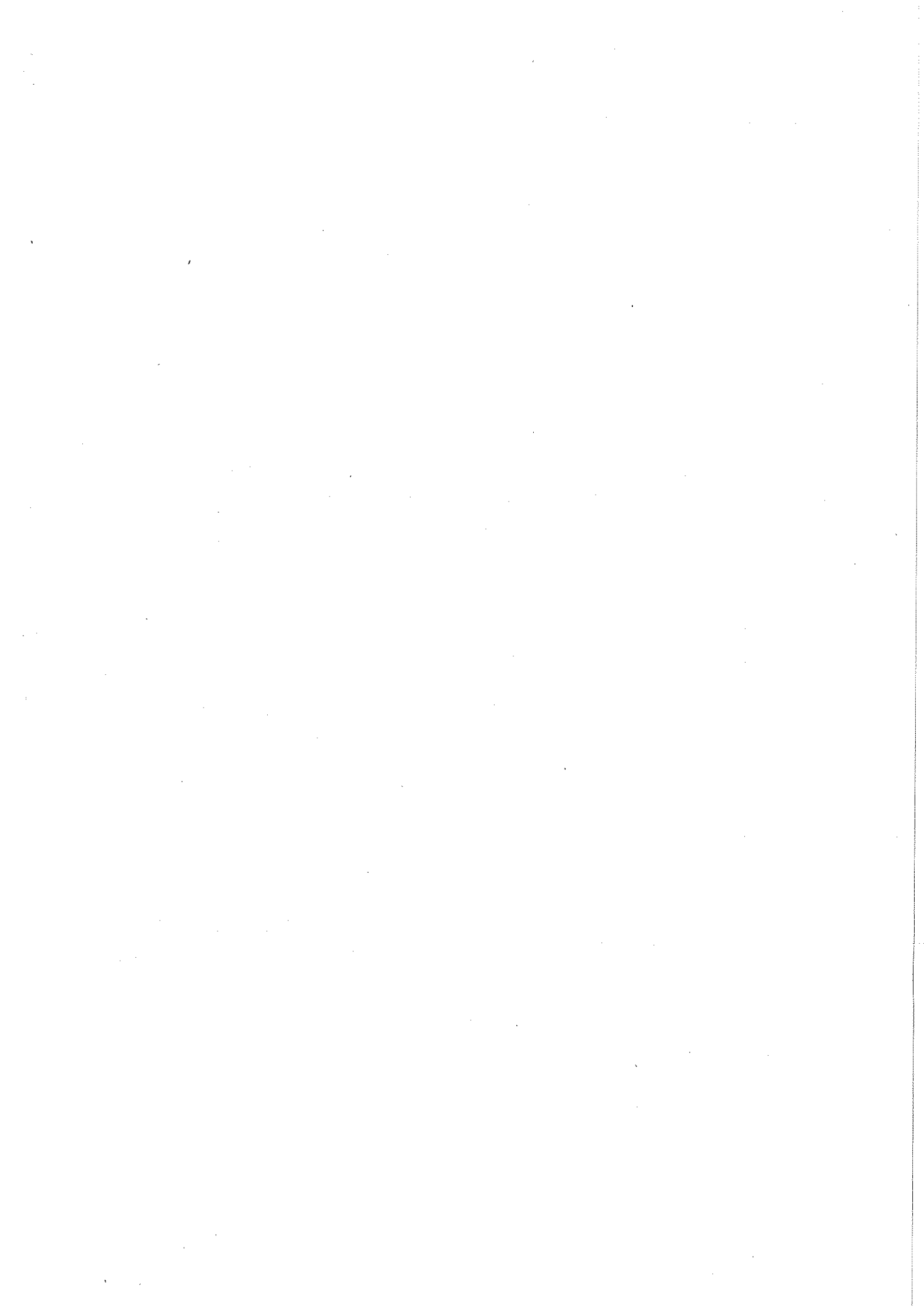


平成 3 0 年 小 田 原 市 議 会 9 月 定 例 会

小 田 原 市      一 般 会 計      補 正 予 算  
                 特 別 会 計



目

次

各会計予算集計表.....	1
一般会計補正予算.....	3
国民健康保険事業特別会計補正予算.....	7
介護保険事業特別会計補正予算.....	9

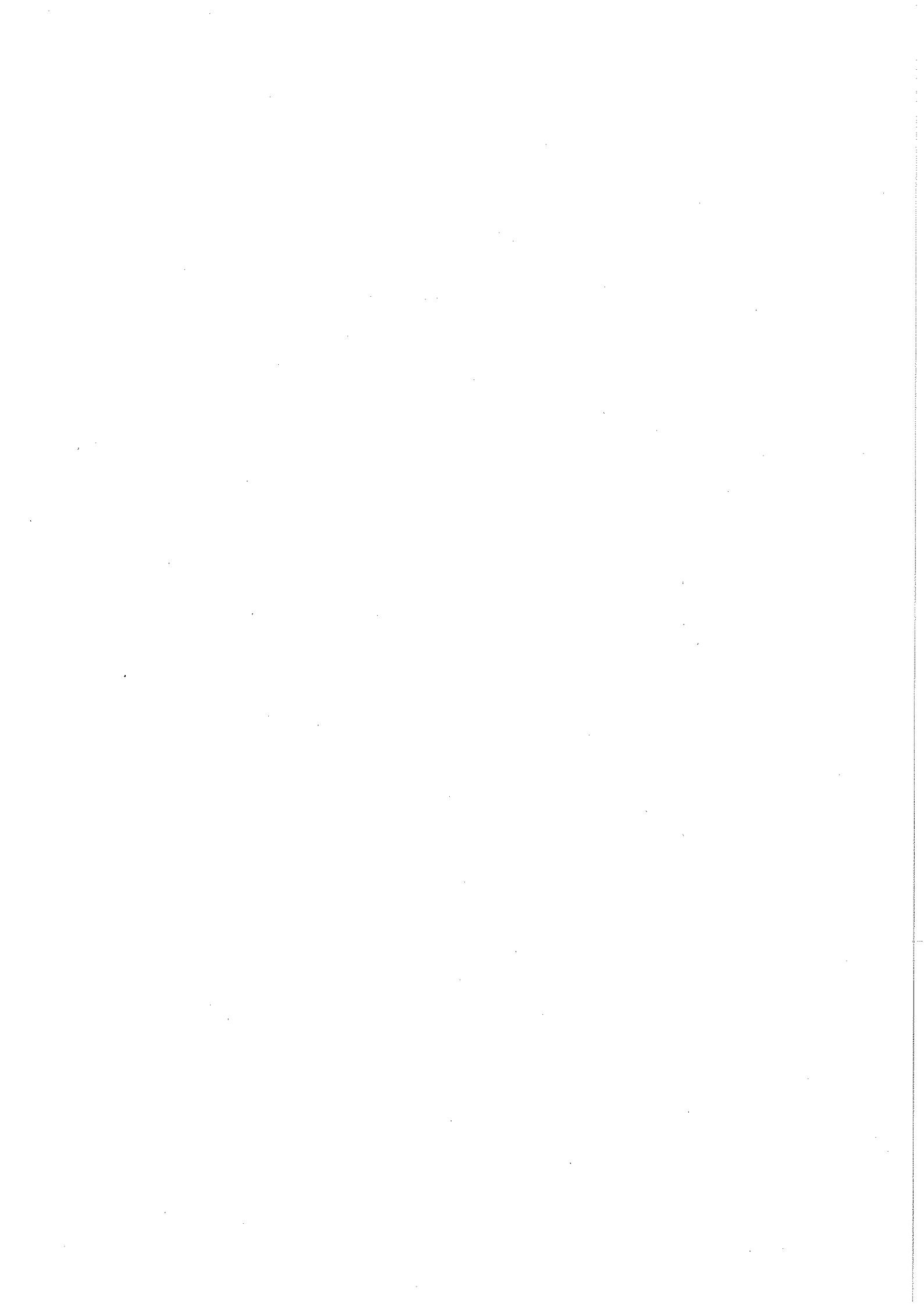
各会計の予算に関する説明書

一 般 会 計

歳 入 .....	14
歳 出 .....	18
地 方 債 調 書 .....	26

特 別 会 計

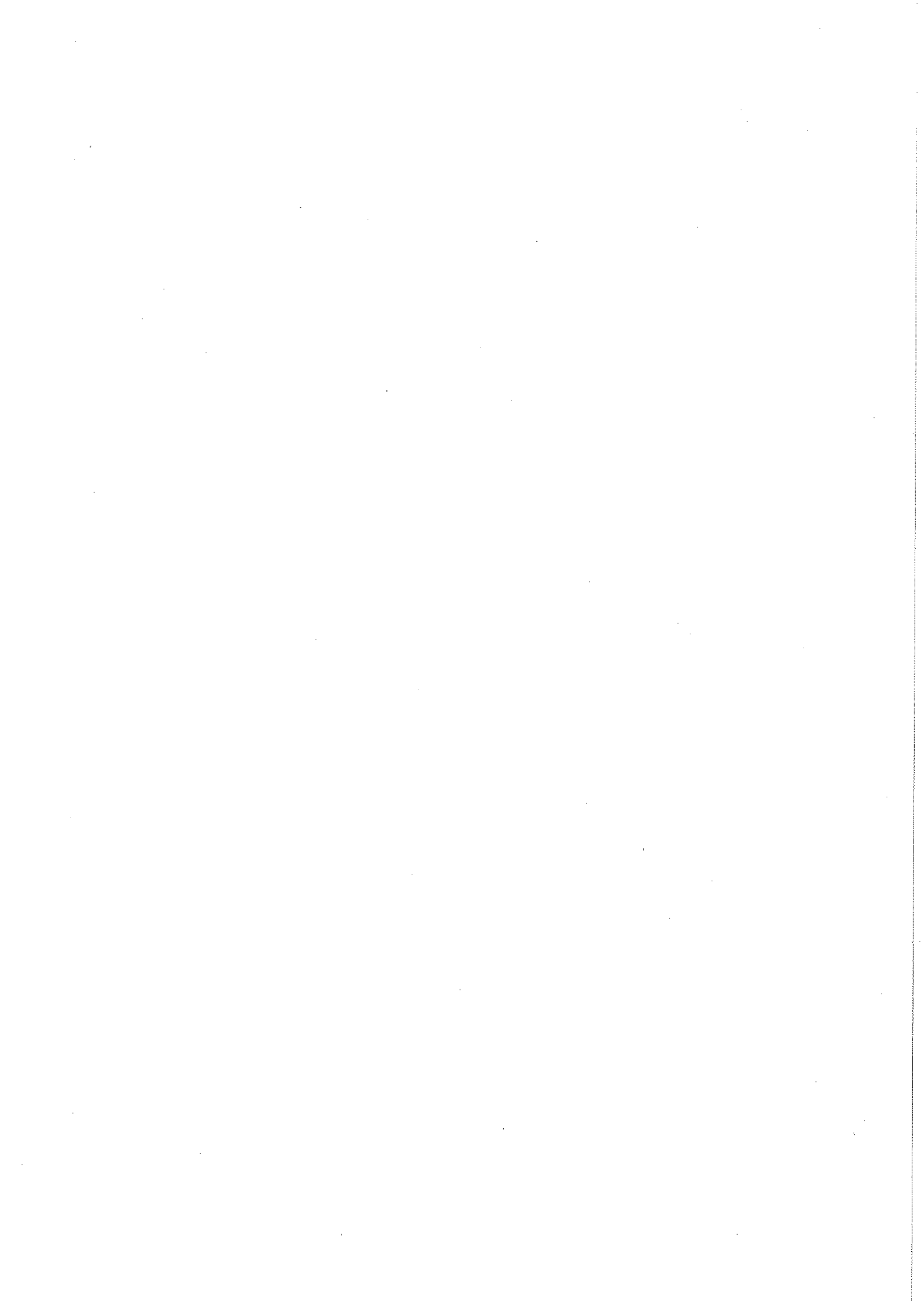
国民健康保険事業特別会計.....	27
介護保険事業特別会計.....	35



平成30年度各会計予算集計表

(単位 千円)

会 計 名		補 正 前 の 額	補 正 額	計
一 般 会 計		68,695,709	289,776	68,985,485
特 別 会 計	競 輪 事 業 特 別 会 計	11,930,000		11,930,000
	天 守 閣 事 業 特 別 会 計	355,000		355,000
	国 民 健 康 保 険 事 業 特 別 会 計	20,280,000	288,363	20,568,363
	国 民 健 康 保 険 診 療 施 設 事 業 特 別 会 計	28,000		28,000
	公 設 地 方 卸 売 市 場 事 業 特 別 会 計	142,000		142,000
	介 護 保 険 事 業 特 別 会 計	15,371,000	441	15,371,441
	後 期 高 齢 者 医 療 事 業 特 別 会 計	4,274,000		4,274,000
	公 共 用 地 先 行 取 得 事 業 特 別 会 計	772		772
	広 域 消 防 事 業 特 別 会 計	4,298,000		4,298,000
	地 下 街 事 業 特 別 会 計	387,000		387,000
	計	57,065,772	288,804	57,354,576
企 業 会 計	水 道 事 業 会 計	5,779,489		5,779,489
	病 院 事 業 会 計	13,917,909		13,917,909
	下 水 道 事 業 会 計	11,745,156		11,745,156
	計	31,442,554		31,442,554
合 計		157,204,035	578,580	157,782,615



## 平成 30 年度小田原市一般会計補正予算

平成 30 年度小田原市一般会計の補正予算は、次に定めるところによる。

(歳入歳出予算の補正)

- 第 1 条 歳入歳出予算の総額に歳入歳出それぞれ 289,776 千円を追加し、歳入歳出予算の総額を歳入歳出それぞれ 68,985,485 千円とする。
- 2 歳入歳出予算の補正の款項の区分及び当該区分ごとの金額並びに補正後の歳入歳出予算の金額は、「第 1 表 歳入歳出予算補正」による。

(地方債の補正)

- 第 2 条 地方債の変更は、「第 2 表 地方債補正」による。

平成 30 年 9 月 3 日提出

小田原市長 加藤 憲 一

第1表 歳入歳出予算補正

歳 入

款	項	補正前の額	補正額	計
14 国庫支出金		千円 12,320,873	千円 9,133	千円 12,330,006
	2 国庫補助金	2,772,731	9,133	2,781,864
17 寄附金		811,175	1,343	812,518
	1 寄附金	811,175	1,343	812,518
18 繰入金		2,500,604	16,000	2,516,604
	1 基金繰入金	2,500,604	16,000	2,516,604
19 繰越金		260,665	22,194	282,859
	1 繰越金	260,665	22,194	282,859
20 諸収入		2,330,741	4,413	2,335,154
	5 雑入	1,421,392	4,413	1,425,805
21 市債		5,787,900	236,693	6,024,593
	1 市債	5,787,900	236,693	6,024,593
歳入合計		68,695,709	289,776	68,985,485



歳 出

款	項	補正前の額	補 正 額	計
		千円	千円	千円
2 総 務 費		7,556,993	46,113	7,603,106
	1 総 務 管 理 費	5,080,495	36,177	5,116,672
	7 市 民 生 活 費	979,780	9,936	989,716
3 民 生 費		27,277,350	372	27,277,722
	1 社 会 福 祉 費	6,777,812	288	6,778,100
	6 介 護 保 険 費	2,285,561	84	2,285,645
4 衛 生 費		11,296,134	4,413	11,300,547
	1 保 健 衛 生 費	4,098,664	4,413	4,103,077
6 農 林 水 産 業 費		1,243,884	31,220	1,275,104
	1 農 業 費	486,872	14,300	501,172
	2 林 業 費	214,972	1,400	216,372
	3 水 産 業 費	542,040	15,520	557,560
7 商 工 費		1,171,823	37,535	1,209,358
	1 商 工 費	663,641	14,680	678,321
	2 観 光 費	508,182	22,855	531,037
8 土 木 費		6,685,325	136,079	6,821,404
	2 道 路 橋 り ょ う 費	1,336,406	111,413	1,447,819
	3 河 川 費	219,789	24,200	243,989
	6 公 園 費	494,849	466	495,315
10 教 育 費		5,980,415	34,044	6,014,459
	2 小 学 校 費	1,997,965	25,494	2,023,459
	3 中 学 校 費	472,350	3,450	475,800
	4 幼 稚 園 費	251,384	5,100	256,484
歳 出 合 計		68,695,709	289,776	68,985,485

第2表 地方債補正

変更

起債の目的	補正前				補正後			
	限度額	起債の方法	利率	償還の方法	限度額	起債の方法	利率	償還の方法
臨時財政対策	千円 1,460,000	普通貸借又は債券発行。事業の進捗その他都合により起債前借又は翌年度に繰り越して借り入れることができる。	5.0%以内 (ただし、利率見直し方式で借り入れる資金について、利率の見直しを行った後においては、当該見直し後の利率)	政府資金についてはその融通条件により、銀行その他の場合にはその債権者との融通条件による。ただし、市財政の都合により据置期間及び償還期限を短縮し、若しくは繰上償還をすること又は低利債に借り換えることができる。	千円 1,696,693	補正前に同じ		

議案第70号

## 平成30年度小田原市国民健康保険事業特別会計補正予算

平成30年度小田原市国民健康保険事業特別会計の補正予算は、次に定めるところによる。

(歳入歳出予算の補正)

- 第1条 歳入歳出予算の総額に歳入歳出それぞれ 288,363千円を追加し、歳入歳出予算の総額を歳入歳出それぞれ 20,568,363千円とする。
- 2 歳入歳出予算の補正の款項の区分及び当該区分ごとの金額並びに補正後の歳入歳出予算の金額は、「第1表 歳入歳出予算補正」による。

平成30年9月3日提出

小田原市長 加藤 憲 一

第1表 歳入歳出予算補正

歳 入

款	項	補正前の額	補正額	計
6 繰越金		千円 24,552	千円 288,363	千円 312,915
	1 繰越金	24,552	288,363	312,915
歳入合計		20,280,000	288,363	20,568,363

歳 出

款	項	補正前の額	補正額	計
6 諸支出金		千円 62,818	千円 288,363	千円 351,181
	1 償還金及び金	47,731	288,363	336,094
歳出合計		20,280,000	288,363	20,568,363

## 平成30年度小田原市介護保険事業特別会計補正予算

平成30年度小田原市介護保険事業特別会計の補正予算は、次に定めるところによる。

(歳入歳出予算の補正)

- 第1条 歳入歳出予算の総額に歳入歳出それぞれ 441千円を追加し、歳入歳出予算の総額を歳入歳出それぞれ 15,371,441千円とする。
- 2 歳入歳出予算の補正の款項の区分及び当該区分ごとの金額並びに補正後の歳入歳出予算の金額は、「第1表 歳入歳出予算補正」による。

平成30年 9 月 3 日提出

小田原市長 加 藤 憲 一

第1表 歳入歳出予算補正

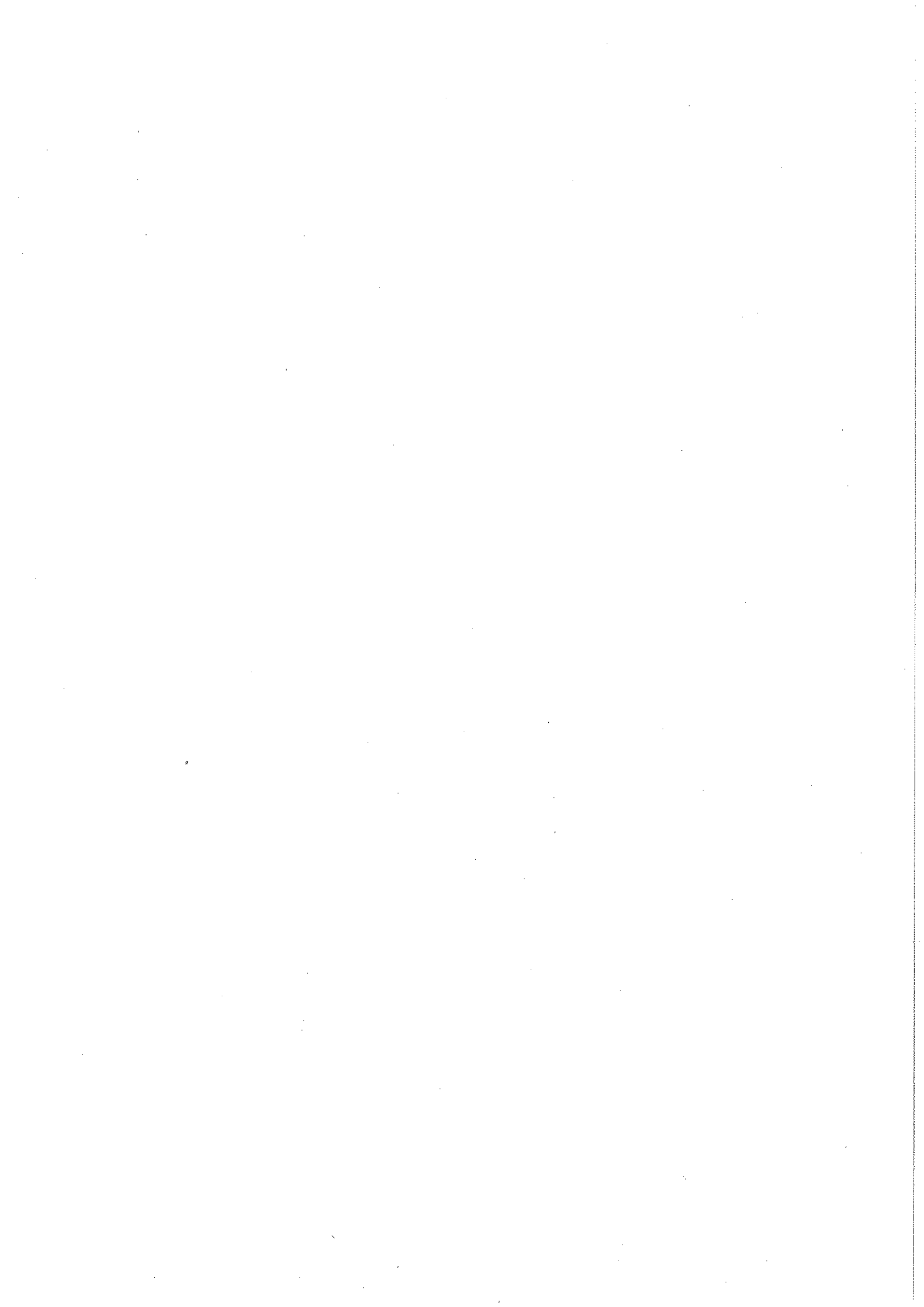
歳 入

款	項	補正前の額	補正額	計
2 国庫支出金		千円 3,357,316	千円 169	千円 3,357,485
	2 国庫補助金	812,183	169	812,352
4 県支出金		2,199,371	84	2,199,455
	2 県補助金	112,365	84	112,449
6 繰入金		2,365,986	84	2,366,070
	1 他会計繰入金	2,285,561	84	2,285,645
7 繰越金		100	104	204
	1 繰越金	100	104	204
歳入合計		15,371,000	441	15,371,441

歳 出

款	項	補正前の額	補正額	計
3 地域支援事業費		千円 750,137	千円 441	千円 750,578
	3 包括的支援事業費	236,734	441	237,175
歳出合計		15,371,000	441	15,371,441

# 各会計の予算に関する説明書





平成30年度小田原市一般会計  
歳入歳出補正予算事項別明細書

1 総括  
(歳入)

款	補正前の額	補正額	計
	千円	千円	千円
14 国庫支出金	12,320,873	9,133	12,330,006
17 寄附金	811,175	1,343	812,518
18 繰入金	2,500,604	16,000	2,516,604
19 繰越金	260,665	22,194	282,859
20 諸収入	2,330,741	4,413	2,335,154
21 市債	5,787,900	236,693	6,024,593
歳入合計	68,695,709	289,776	68,985,485

## (歳 出)

款	補正前の額	補正額	計
	千円	千円	千円
2 総務費	7,556,993	46,113	7,603,106
3 民生費	27,277,350	372	27,277,722
4 衛生費	11,296,134	4,413	11,300,547
6 農林水産業費	1,243,884	31,220	1,275,104
7 商工費	1,171,823	37,535	1,209,358
8 土木費	6,685,325	136,079	6,821,404
10 教育費	5,980,415	34,044	6,014,459
歳出合計	68,695,709	289,776	68,985,485

補正額の財源内訳			
特 定 財 源			一 般 財 源
国 県 支 出 金	地 方 債	そ の 他	
千円	千円	千円	千円
		16,389	29,724
		288	84
		4,413	
			31,220
9,133			28,402
		466	135,613
		200	33,844
9,133		21,756	258,887

## 2 歳 入

(款) 14 国庫支出金

(項) 2 国庫補助金

款	項	目	補正前の額	補正額	計
14	国	庫 支 出 金	千円 12,320,873	千円 9,133	千円 12,330,006
	2	国 庫 補 助 金	2,772,731	9,133	2,781,864
		5 商 工 費 補 助 金	30,563	9,133	39,696
17	寄	附 金	811,175	1,343	812,518
	1	寄 附 金	811,175	1,343	812,518
		2 総 務 費 寄 附 金	113	389	502
		3 民 生 費 寄 附 金	61	288	349
		4 土 木 費 寄 附 金	1	466	467
		5 教 育 費 寄 附 金	10,000	200	10,200
18	繰	入 金	2,500,604	16,000	2,516,604
	1	基 金 繰 入 金	2,500,604	16,000	2,516,604
		7 スポーツ振興・教育環境改善 基 金 繰 入 金	409,909	16,000	425,909
19	繰	越 金	260,665	22,194	282,859
	1	繰 越 金	260,665	22,194	282,859
		1 繰 越 金	260,665	22,194	282,859
20	諸	収 入	2,330,741	4,413	2,335,154
	5	雑 入	1,421,392	4,413	1,425,805
		4 衛 生 費 雑 入	880,606	4,413	885,019

節		説	明
区 分	金 額		
	千円		千円
2 観光費補助金	9,133	地方創生推進交付金 訪日外国人旅行者受入環境整備緊急対策事業費補助金(1/3)	6,000 3,133
1 総務管理費 寄附金	389	市民ホール整備基金寄附金	
1 社会福祉費 寄附金	288	社会福祉基金寄附金	
1 公園費寄附金	466	ふるさとみどり基金寄附金	
2 小学校費寄附金	50	学校管理費寄附金	
3 中学校費寄附金	150	学校管理費寄附金	
1 スポーツ振興・ 教育環境改善 基金繰入金	16,000		
1 繰越金	22,194		
1 保健衛生費雑入	4,413	二酸化炭素排出抑制対策事業費等補助金	

(款) 21 市債

(項) 1 市債

款	項	目	補正前の額	補正額	計
21	市	債	千円 5,787,900	千円 236,693	千円 6,024,593
	1	市債	5,787,900	236,693	6,024,593
		8 臨時財政対策債	1,460,000	236,693	1,696,693
歳入合計			68,695,709	289,776	68,985,485

節		説 明
区 分	金 額 千円	
1 臨時財政対策債	236,693	

## 3 歳 出

(款) 2 総務費

(項) 1 総務管理費

款	項	目	補正前の額	補 正 額	計	補 正 額 の 財 源 内 訳			
						特 定 財 源			一般財源
						国県支出金	地 方 債	そ の 他	
千円	千円	千円	千円	千円	千円	千円	千円		
2		総 務 費	7,556,993	46,113	7,603,106			16,389	29,724
	1	総 務 管 理 費	5,080,495	36,177	5,116,672			16,389	19,788
		8 企 画 費	86,302	16,000	102,302			16,000	
		9 文 化 行 政 費	286,103	3,589	289,692			389	3,200
		11 防 災 対 策 費	125,140	16,588	141,728				16,588
	7	市 民 生 活 費	979,780	9,936	989,716				9,936
		4 市 民 会 館 費	129,834	9,936	139,770				9,936
3		民 生 費	27,277,350	372	27,277,722			288	84
	1	社 会 福 祉 費	6,777,812	288	6,778,100			288	
		1 社 会 福 祉 総 務 費	646,189	288	646,477			288	
	6	介 護 保 険 費	2,285,561	84	2,285,645				84
		1 介 護 保 険 運 営 費	2,285,561	84	2,285,645				84
4		衛 生 費	11,296,134	4,413	11,300,547			4,413	
	1	保 健 衛 生 費	4,098,664	4,413	4,103,077			4,413	
		5 環 境 整 備 費	91,628	4,413	96,041			4,413	



節		説	明
区 分	金 額		
	千円		千円
19 負担金補助 及び交付金	16,000	<u>東京オリンピック・パラリンピック等関連経費</u> 東京オリンピック・パラリンピック等関連事業 市ラグビー誘致委員会負担金	
19 負担金補助 及び交付金	3,200	<u>市民文化創造経費</u> 文化創造活動担い手育成事業	<u>3,200</u>
25 積立金	389	鑑賞事業開催費 <u>一般経費</u> 内部事務 市民ホール整備基金積立金 (寄附金充当 4件)	<u>389</u>
13 委託料	6,588	<u>地域防災力向上経費</u> 防災啓発資料作成事業	<u>6,588</u>
19 負担金補助 及び交付金	10,000	洪水ハザードマップ作成費 <u>災害被害軽減化推進経費</u> 地震被害軽減化事業 ブロック塀等撤去費補助金	<u>10,000</u>
13 委託料	9,936	<u>市民会館経費</u> 市民会館管理運営事業 本館棟外壁剥落防護ネット設置等委託料	
25 積立金	288	<u>一般経費</u> 内部事務 社会福祉基金積立金 (寄附金充当 2件)	
28 繰出金	84	<u>介護保険事業特別会計繰出金</u> 地域支援事業費分	
13 委託料	4,413	<u>温暖化対策経費</u> 地球温暖化対策推進事業 COOL CHOICE推進事業費 普及啓発事業委託料	

## (款) 6 農林水産業費

## (項) 1 農業費

款	項	目	補正前の額	補正額	計	補正額の財源内訳			
						特定財源			一般財源
						国県支出金	地方債	その他	
千円	千円	千円	千円	千円	千円	千円	千円		
6		農林水産業費	1,243,884	31,220	1,275,104				31,220
	1	農業費	486,872	14,300	501,172				14,300
		5 農地費	206,507	14,300	220,807				14,300
	2	林業費	214,972	1,400	216,372				1,400
		2 林業振興費	196,305	1,400	197,705				1,400
	3	水産業費	542,040	15,520	557,560				15,520
		3 漁港建設費	439,872	15,520	455,392				15,520
7		商工費	1,171,823	37,535	1,209,358	9,133			28,402
	1	商工費	663,641	14,680	678,321				14,680
		2 商工業振興費	500,957	14,680	515,637				14,680
	2	観光費	508,182	22,855	531,037	9,133			13,722
		2 観光振興費	174,858	12,000	186,858	6,000			6,000
		3 観光施設費	187,402	10,855	198,257	3,133			7,722

節		説明	千円
区分	金額		
	千円		千円
11 需用費	9,800	<u>農業生産基盤整備経費</u> 農道・用排水路整備事業	
13 委託料	500	石垣山農道改良工事請負費 蓋設置 L=157m	
15 工事請負費	2,000	農道・用排水路維持管理事業 維持修繕料	9,800
16 原材料費	2,000	側溝浚渫等委託料 補修用原材料費	2,000
11 需用費	600	<u>里山・森林保全経費</u> 林道整備・管理事業	
13 委託料	500	維持修繕料	600
16 原材料費	300	側溝浚渫等委託料 補修用原材料費	500 300
13 委託料	15,520	<u>小田原特定漁港漁場整備経費</u> 交流促進施設等整備事業 災害復旧調査・設計委託料	
19 負担金補助 及び交付金	14,680	<u>企業誘致促進経費</u> 企業誘致促進事業 企業等立地促進事業費補助金 企業誘致促進融資利子補給金	14,500 180
19 負担金補助 及び交付金	12,000	<u>観光情報発信経費</u> 観光協会支援事業 市観光協会補助金	
12 役務費	24	<u>城址公園環境づくり経費</u> 城址公園管理運営事業	
14 使用料 及び賃借料	465	工事請負費 藤棚バス駐車場便所改良	9,865
15 工事請負費	9,865	二の丸観光案内所便所改良 水道設計審査手数料等	990

(款) 7 商工費

(項) 2 観光費

款	項	目	補正前の額	補正額	計	補正額の財源内訳			
						特定財源			一般財源
						国県支出金	地方債	その他	
千円	千円	千円	千円	千円	千円	千円	千円		
8	土	木 費	6,685,325	136,079	6,821,404			466	135,613
	2	道路橋りょう費	1,336,406	111,413	1,447,819				111,413
		2 道路維持費	340,326	111,413	451,739				111,413
	3	河 川 費	219,789	24,200	243,989				24,200
		2 河川維持費	50,400	24,200	74,600				24,200
	6	公 園 費	494,849	466	495,315			466	
		1 公園総務費	179,963	466	180,429			466	
10	教	育 費	5,980,415	34,044	6,014,459			200	33,844
	2	小 学 校 費	1,997,965	25,494	2,023,459			50	25,444
		1 学校管理費	1,609,708	15,750	1,625,458			50	15,700
		2 教育振興費	388,257	9,744	398,001				9,744
	3	中 学 校 費	472,350	3,450	475,800			150	3,300

節		説	明
区 分	金 額		
18 備品購入費	千円 501		千円
11 需用費	31,235	<u>道路維持経費</u>	<u>102,913</u>
13 委託料	14,673	道路維持事業 維持修繕料	30,400
15 工事請負費	53,965	側溝浚渫等委託料	14,673
16 原材料費	11,540	舗装・排水管修繕等工事請負費	46,200
		維持補修用原材料費等	11,640
		<u>交通安全施設整備経費</u>	<u>8,500</u>
		交通安全施設充実事業	
		道路照明灯等維持修繕料	735
		防護柵設置等工事請負費	7,765
11 需用費	9,800	<u>河川維持経費</u>	
13 委託料	14,000	河川・水路維持事業	
16 原材料費	400	維持修繕料	9,800
		水路清掃等委託料	14,000
		維持補修用原材料費	400
25 積立金	466	<u>一般経費</u>	
		内部事務	
		ふるさとみどり基金積立金	
		(寄附金充当 3件)	
11 需用費	50	<u>小学校教育環境整備経費</u>	
15 工事請負費	15,700	学校施設維持・管理事業	
		フェンス新設工事請負費	
		学校教材等整備・管理事業	
		学校図書購入費	
		(寄附金充当 1件)	
20 扶助費	9,744	<u>小学校教育環境充実経費</u>	
		小学校児童就学支援事業	
		要保護児童及び準要保護児童援助費	

(款) 10 教育費  
 (項) 3 中学校費

款	項	目	補正前の額	補正額	計	補正額の財源内訳			
						特定財源			一般財源
						国県支出金	地方債	その他	
千円	千円	千円	千円	千円	千円	千円	千円	千円	
		1 学校管理費	382,180	3,450	385,630			150	3,300
	4	幼稚園費	251,384	5,100	256,484				5,100
		1 幼稚園費	251,384	5,100	256,484				5,100
歳出合計			68,695,709	289,776	68,985,485	9,133		21,756	258,887

節		説明
区分	金額	
11 需用費	千円 150	千円 <u>中学校教育環境整備経費</u> 学校施設維持・管理事業
15 工事請負費	3,300	フェンス新設工事請負費 学校教材等整備・管理事業 学校図書購入費 (寄附金充当 1件)
15 工事請負費	5,100	<u>幼稚園教育環境整備経費</u> 施設維持・管理事業 フェンス新設工事請負費

地方債の前前年度末における現在高並びに  
前年度末及び前年度末における現在高の  
見込みに関する調書

(単位 千円)

区	分	前前年度末	前年度末	当該年度中増減見込み		当該年度末
		現在高	現在高見込額	当該年度中 起債見込額	当該年度中 元金償還額	現在高見込額
5 臨時財政対策債	補正前の額	23,701,033	23,649,473	1,460,000	1,679,475	23,429,998
	補正額			236,693		236,693
	補正後の額	23,701,033	23,649,473	1,696,693	1,679,475	23,666,691
計	補正前の額	46,927,275	46,596,068	5,787,900	3,915,504	48,468,464
	補正額			236,693		236,693
	補正後の額	46,927,275	46,596,068	6,024,593	3,915,504	48,705,157



平成30年度小田原市国民健康保険事業特別会計  
歳入歳出補正予算事項別明細書

1 総括  
(歳入)

款	補正前の額	補正額	計
	千円	千円	千円
6 繰越金	24,552	288,363	312,915
歳入合計	20,280,000	288,363	20,568,363

(歳 出)

款	補正前の額	補正額	計
6 諸 支 出 金	千円 62,818	千円 288,363	千円 351,181
歳 出 合 計	20,280,000	288,363	20,568,363

補正額の財源内訳

特 定 財 源			一 般 財 源
国 県 支 出 金	地 方 債	そ の 他	
千円	千円	千円	千円
			288,363
			288,363

2 歳 入  
 (款) 6 繰越金  
 (項) 1 繰越金

款	項	目	補正前の額	補正額	計
	6	繰越金	千円 24,552	千円 288,363	千円 312,915
	1	繰越金	24,552	288,363	312,915
	1	繰越金	24,552	288,363	312,915
歳入合計			20,280,000	288,363	20,568,363

節		説明
区分	金額 千円	
1 繰越金	288,363	

3 歳 出

(款) 6 諸支出金

(項) 1 償還金及び還付加算金

款	項	目	補正前の額	補 正 額	計	補 正 額 の 財 源 内 訳			
						特 定 財 源			一般財源
						国県支出金	地方債	その他	
千円	千円	千円	千円	千円	千円	千円	千円		
6		諸 支 出 金	62,818	288,363	351,181				288,363
	1	償還金及び還付加算金	47,731	288,363	336,094				288,363
		5 償 還 金	1	288,363	288,364				288,363
歳 出 合 計			20,280,000	288,363	20,568,363				288,363

節		説明
区分	金額	
	千円	千円
23 償還金利息及び割引料	288,363	<u>過年度国庫支出金等返還金</u>





平成30年度小田原市介護保険事業特別会計  
歳入歳出補正予算事項別明細書

1 総括  
(歳入)

款	補正前の額	補正額	計
	千円	千円	千円
2 国庫支出金	3,357,316	169	3,357,485
4 県支出金	2,199,371	84	2,199,455
6 繰入金	2,365,986	84	2,366,070
7 繰越金	100	104	204
歳入合計	15,371,000	441	15,371,441

(歳 出)

款	補正前の額	補正額	計
3 地域支援事業費	千円 750,137	千円 441	千円 750,578
歳出合計	15,371,000	441	15,371,441

補正額の財源内訳

特 定 財 源			一 般 財 源
国 県 支 出 金	地 方 債	そ の 他	
千円 253	千円	千円 84	千円 104
253		84	104

## 2 歳 入

(款) 2 国庫支出金

(項) 2 国庫補助金

款	項	目	補正前の額	補正額	計
			千円	千円	千円
2	国	庫 支 出 金	3,357,316	169	3,357,485
	2	国 庫 補 助 金	812,183	169	812,352
		3 地 域 支 援 事 業 交 付 金 (介護予防・日常生活支援総合 事業以外の地域支援事業)	106,089	169	106,258
4	県	支 出 金	2,199,371	84	2,199,455
	2	県 補 助 金	112,365	84	112,449
		2 地 域 支 援 事 業 交 付 金 (介護予防・日常生活支援総合 事業以外の地域支援事業)	53,044	84	53,128
6	繰	入 金	2,365,986	84	2,366,070
	1	他 会 計 繰 入 金	2,285,561	84	2,285,645
		1 一 般 会 計 繰 入 金	2,285,561	84	2,285,645
7	繰	越 金	100	104	204
	1	繰 越 金	100	104	204
		1 繰 越 金	100	104	204
歳 入 合 計			15,371,000	441	15,371,441

節		説明	千円
区分	金額 千円		
1 現年度分	169		
1 現年度分	84		
2 地域支援事業 繰入金	84	介護予防・日常生活支援総合事業以外の地域支援事業	
1 繰越金	104		

3 歳 出

(款) 3 地域支援事業費

(項) 3 包括的支援事業費

款	項	目	補正前の額	補 正 額	計	補 正 額 の 財 源 内 訳			
						特 定 財 源			一般財源
						国県支出金	地方債	その他	
			千円	千円	千円	千円	千円	千円	
	3	地 域 支 援 事 業 費	750,137	441	750,578	253		84	104
		3 包括的支援事業費	236,734	441	237,175	253		84	104
		1 包括的支援事業費	236,734	441	237,175	253		84	104
		歳 出 合 計	15,371,000	441	15,371,441	253		84	104

節		説明
区分	金額	
	千円	千円
8 報 償 費	430	<u>包括的支援事業経費</u> 地域ケア会議開催事業
11 需 用 費	11	自立支援ケア会議アドバイザー謝礼等