

6 気 象



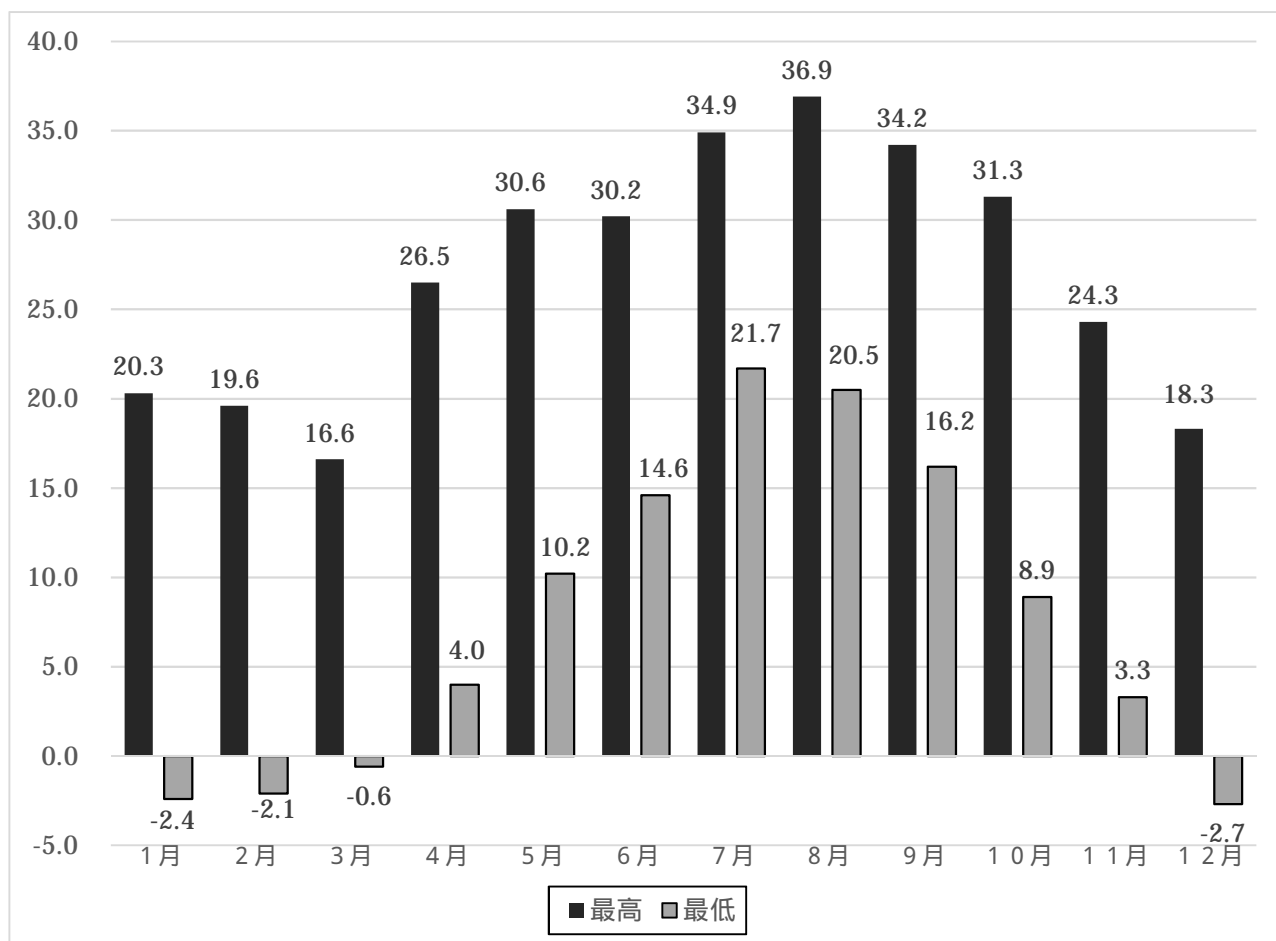
気象観測装置

気象状況（小田原市）

（１）温度と湿度

（平成 29 年中）

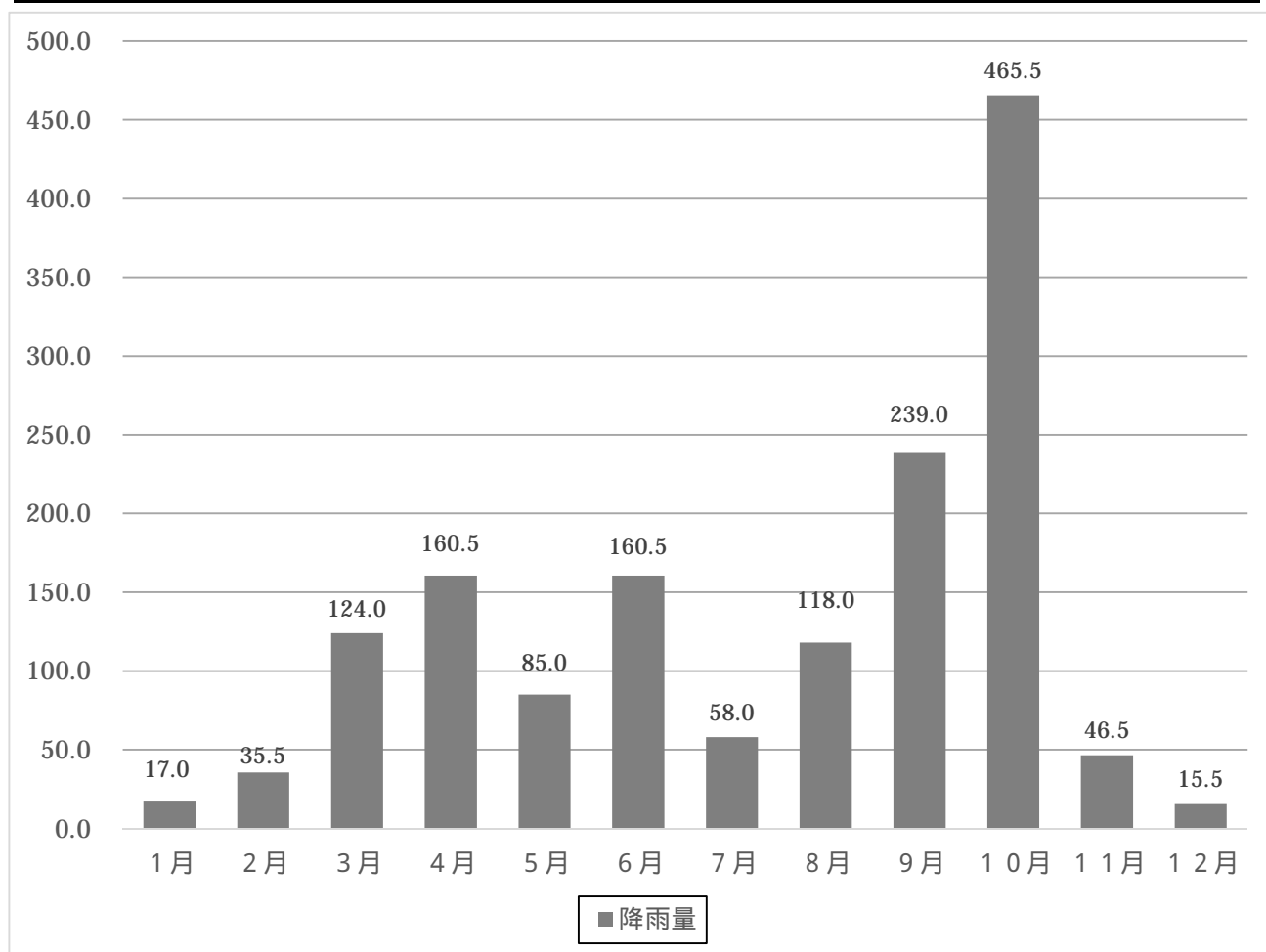
区分 月別	気 温 ()			湿 度 (%)			実効湿度 (%)		
	最 高	最 低	平 均	最 高	最 低	平 均	最 高	最 低	平 均
年 間	36.9	-2.7	16.0	99.5	8.7	67.5	89.7	35.1	67.5
1 月	20.3	-2.4	6.3	94.4	11.7	52.2	68.3	35.1	52.8
2 月	19.6	-2.1	7.2	96.7	8.7	52.8	65.8	40.8	52.3
3 月	16.6	-0.6	8.2	92.6	11.8	62.1	74.6	45.2	61.3
4 月	26.5	4.0	14.5	98.6	14.3	65.3	85.9	51.0	65.9
5 月	30.6	10.2	19.5	98.3	22.9	71.4	82.9	57.6	70.9
6 月	30.2	14.6	21.5	99.5	20.4	73.3	85.7	57.0	72.6
7 月	34.9	21.7	26.9	99.3	50.9	77.4	83.8	71.6	77.4
8 月	36.9	20.5	26.6	98.7	45.3	80.5	89.7	66.8	80.8
9 月	34.2	16.2	22.9	99.5	38.2	76.4	85.8	64.2	76.7
10月	31.3	8.9	17.6	99.5	25.9	77.1	89.7	64.1	77.7
11月	24.3	3.3	13.1	97.1	24.1	64.9	75.6	53.6	64.7
12月	18.3	-2.7	7.2	96.0	14.0	57.1	73.0	43.8	57.4



(2) 風と雨

(平成29年中)

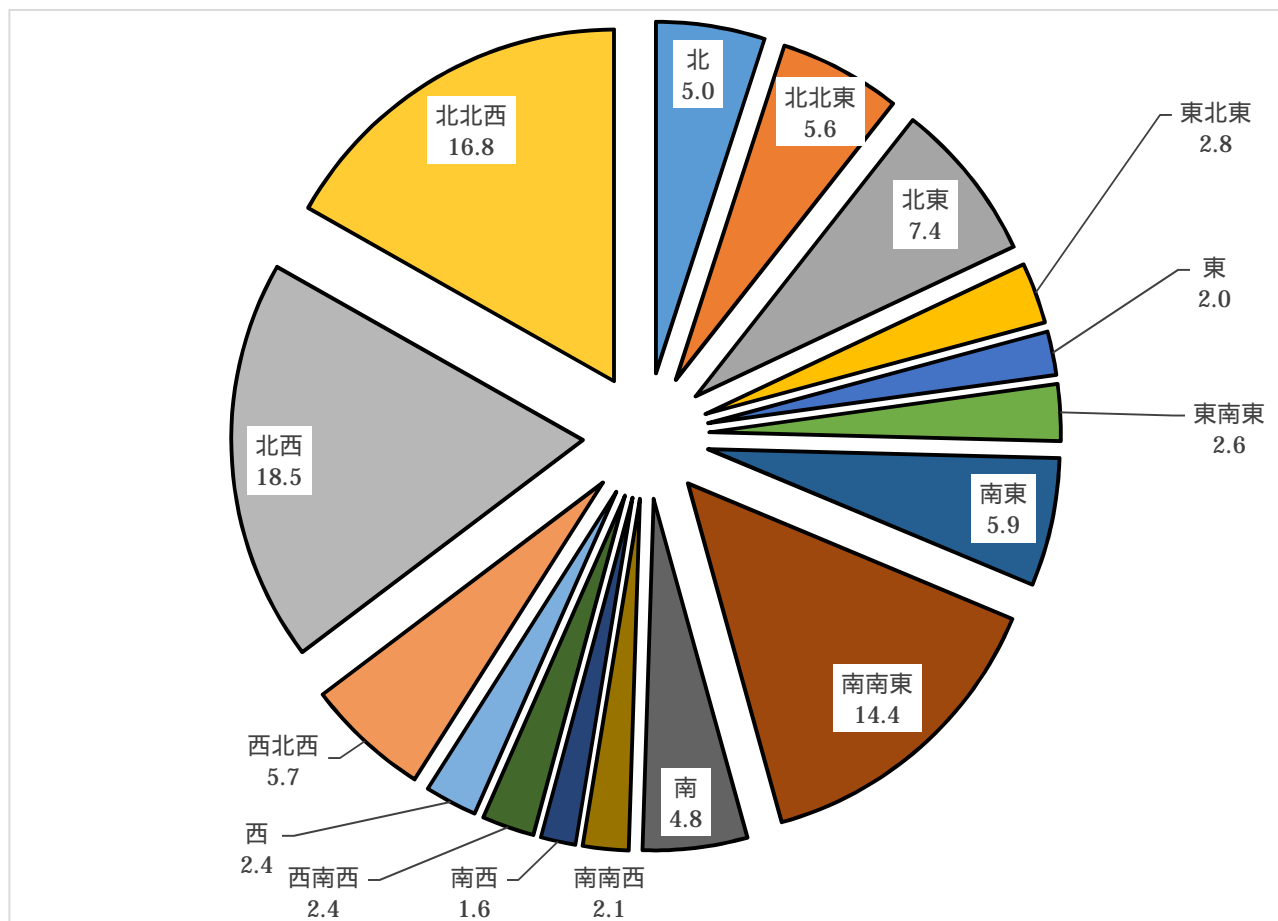
区分 月別	風速 (m/s)			降雨量 (mm)	降雨 日数	降雪 日数	日最大 雨量 (mm)	平均 降雨量 (mm)
	平均 風速	最大瞬間 風速	10m以上 の 強風日数					
年間	2.4	30.9	181	1525.0	108	2	110.5	11.7
1月	2.5	21.0	17	17.0	3	0	14.0	5.6
2月	2.7	30.9	17	35.5	6	2	15.0	5.9
3月	2.3	15.1	15	124.0	11	0	43.0	11.2
4月	2.9	22.6	21	160.5	9	0	48.5	17.8
5月	2.5	18.8	13	85.0	6	0	43.0	14.1
6月	2.3	20.4	18	160.5	10	0	106.0	16.0
7月	2.3	16.1	18	58.0	7	0	16.5	8.2
8月	2.1	20.8	11	118.0	13	0	34.0	9.0
9月	2.4	23.3	16	239.0	15	0	66.0	15.9
10月	2.2	30.2	12	465.5	18	0	110.5	25.8
11月	2.0	21.0	11	46.5	7	0	28.5	6.6
12月	2.3	23.1	12	15.5	3	0	14.0	5.1



(3) 主風向

(平成 29 年中)

風向 (%) 月別	北	北北東	北東	東北東	東	東南東	南東	南南東	南	南南西	南西	西南西	西	西北西	北西	北北西
年間	5.0	5.6	7.4	2.8	2.0	2.6	5.9	14.4	4.8	2.1	1.6	2.4	2.4	5.7	18.5	16.8
1 月	5.0	3.8	4.6	2.3	2.6	2.3	4.7	7.7	3.2	1.8	1.5	3.2	2.8	8.0	25.9	20.6
2 月	5.6	5.0	8.5	3.6	2.5	2.9	5.8	10.4	3.9	1.8	1.6	3.9	3.0	6.9	18.7	15.9
3 月	5.5	5.5	9.8	2.3	1.3	2.1	5.1	13.0	4.2	1.0	1.0	1.7	1.9	6.0	19.9	19.7
4 月	3.3	3.9	4.9	2.0	1.9	3.0	6.2	17.5	9.3	4.6	3.5	3.2	2.2	5.3	16.0	13.2
5 月	2.6	2.8	4.6	2.0	2.4	3.6	7.1	21.7	5.4	2.2	1.4	1.8	2.6	6.1	17.1	16.6
6 月	3.3	5.7	4.7	1.7	1.3	2.9	9.2	26.2	6.2	2.3	1.5	2.3	2.4	5.1	13.1	12.1
7 月	3.3	3.3	4.5	2.6	1.9	2.5	9.0	24.9	8.7	2.5	2.2	2.4	2.5	4.6	13.4	11.7
8 月	5.0	8.3	12.2	3.7	2.8	3.4	8.2	17.9	4.4	1.7	1.0	1.2	1.8	4.2	12.7	11.5
9 月	5.6	7.6	9.2	2.4	1.6	1.7	5.0	12.6	4.5	1.9	1.0	1.0	2.5	5.4	18.2	19.8
10 月	9.3	10.5	11.2	4.4	2.5	1.8	2.6	6.0	2.0	1.2	0.9	1.1	2.0	4.8	17.5	22.2
11 月	5.7	5.8	9.1	3.5	1.9	3.4	4.4	7.7	3.6	2.0	1.9	1.9	2.6	6.2	21.7	18.6
12 月	5.1	4.9	5.6	3.4	1.8	1.9	3.7	7.3	2.6	2.0	2.3	5.3	2.4	5.9	25.9	19.9

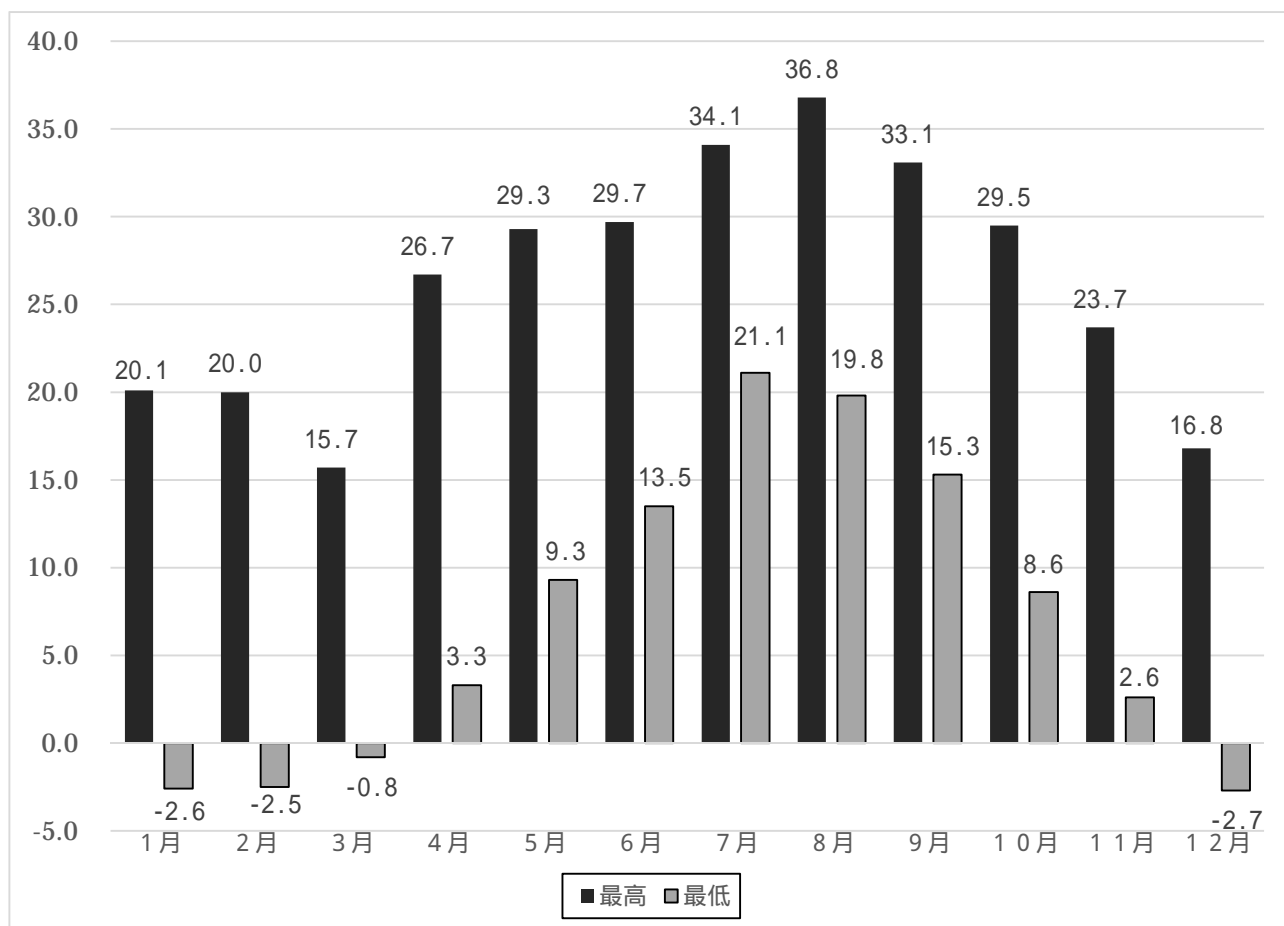


気象状況（南足柄市）

（ 1 ） 温度と湿度

（ 平成 29 年中 ）

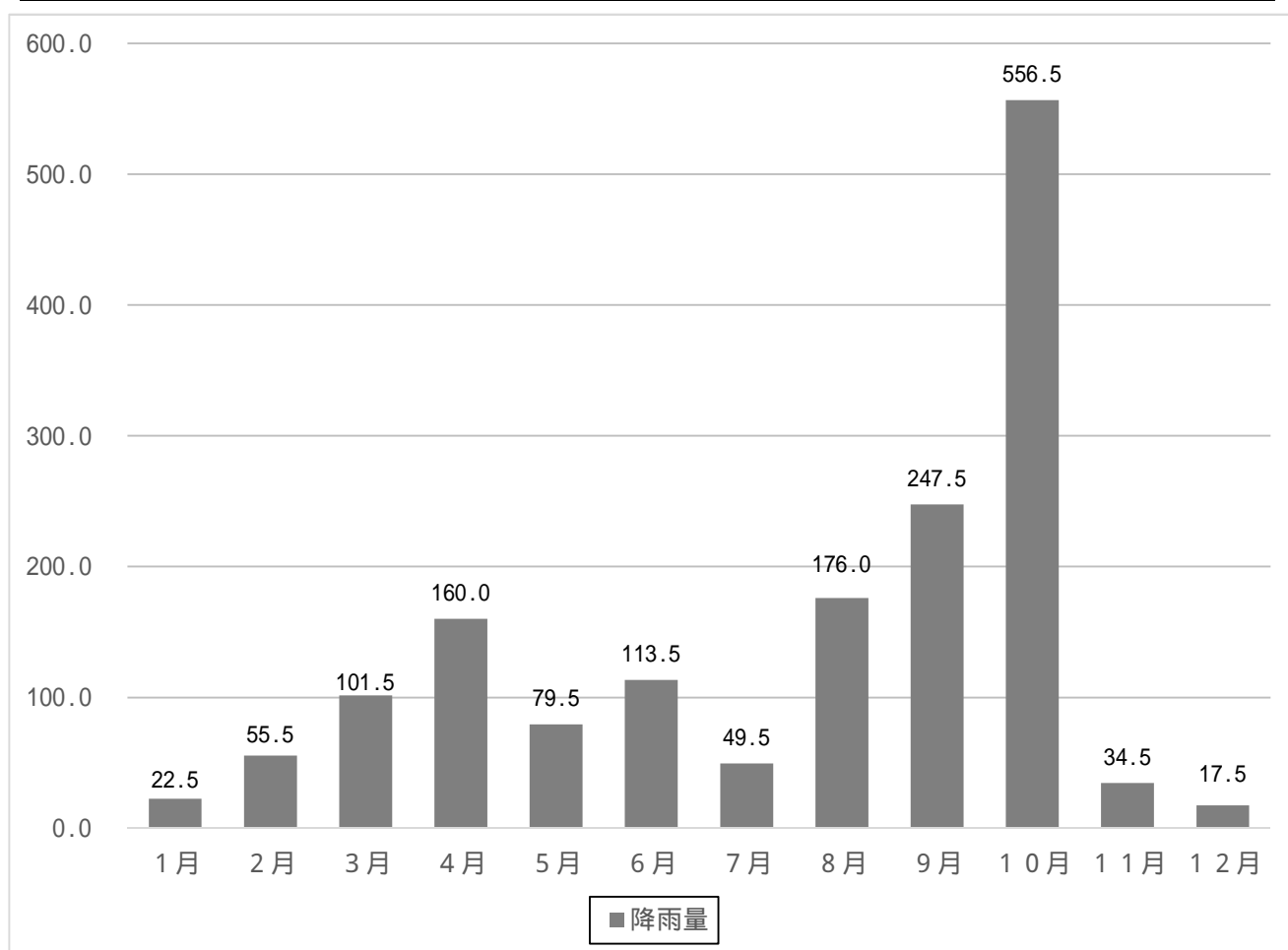
区分 月別	気 温 ()			湿 度 (%)			実効湿度 (%)		
	最 高	最 低	平 均	最 高	最 低	平 均	最 高	最 低	平 均
年 間	36.8	-2.7	15.5	99.9	12.4	71.6	96.6	35.9	71.6
1 月	20.1	-2.6	5.9	99.9	16.1	55.6	71.4	35.9	56.3
2 月	20.0	-2.5	6.6	98.5	12.4	58.0	69.9	42.9	57.3
3 月	15.7	-0.8	7.6	94.4	18.0	67.2	79.3	50.8	66.6
4 月	26.7	3.3	14.1	99.9	15.6	69.2	89.5	54.1	70.0
5 月	29.3	9.3	19.3	99.1	27.2	73.4	86.1	60.6	72.9
6 月	29.7	13.5	21.2	99.9	20.1	75.4	87.2	60.2	74.6
7 月	34.1	21.1	26.8	99.9	54.0	79.2	85.9	73.5	79.3
8 月	36.8	19.8	26.2	99.9	49.4	84.3	96.1	70.5	84.5
9 月	33.1	15.3	22.3	99.9	39.1	81.2	91.5	50.0	81.3
10月	29.5	8.6	17.1	99.9	22.3	82.7	96.6	66.2	83.4
11月	23.7	2.6	12.5	99.9	28.3	70.2	81.3	60.3	69.9
12月	16.8	-2.7	6.6	99.2	21.0	62.2	78.7	47.8	62.6



(2) 風と雨

(平成29年中)

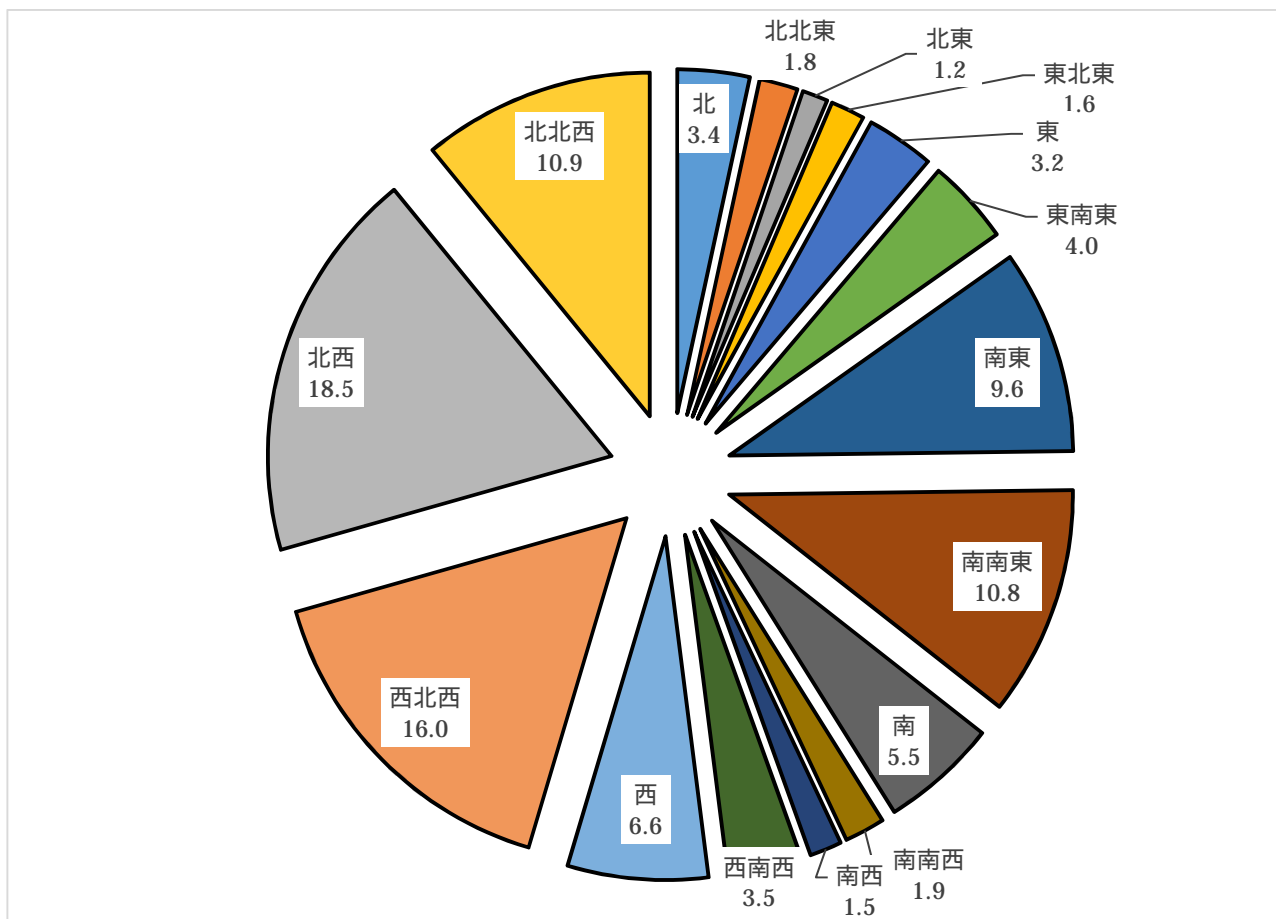
区分 月別	風速 (m/s)			降雨量 (mm)	降雨 日数	降雪 日数	日最大 雨量 (mm)	平均 降雨量 (mm)
	平均 風速	瞬間最大 風速	10m以上 の 強風日数					
年間	2.1	27.5	139	1614.0	112	2	104.5	11.8
1月	2.4	23.0	14	22.5	3	0	17.0	7.5
2月	2.4	27.5	15	55.5	5	2	25.5	11.1
3月	2.0	15.8	13	101.5	9	0	32.0	11.2
4月	2.4	26.1	19	160.0	11	0	50.0	14.5
5月	2.3	26.2	13	79.5	8	0	40.5	9.9
6月	2.0	20.3	12	113.5	9	0	93.5	12.6
7月	2.1	17.6	12	49.5	9	0	19.0	5.5
8月	1.7	17.1	8	176.0	14	0	41.5	12.5
9月	1.8	25.4	8	247.5	15	0	50.0	16.5
10月	1.6	27.5	3	556.5	18	0	104.5	30.9
11月	1.9	19.0	9	34.5	8	0	22.5	4.3
12月	2.2	19.7	13	17.5	3	0	16.5	5.8



(3) 主風向

(平成 29 年中)

風向 (%) 月別	北	北北東	北東	東北東	東	東南東	南東	南南東	南	南南西	南西	西南西	西	西北西	北西	北北西
年間	3.4	1.8	1.2	1.6	3.2	4.0	9.6	10.8	5.5	1.9	1.5	3.5	6.6	16.0	18.5	10.9
1 月	4.4	1.9	1.1	0.9	1.9	2.4	5.1	7.4	3.9	1.6	1.4	4.9	7.2	17.6	23.4	14.9
2 月	4.0	2.5	1.7	1.5	3.2	3.8	7.6	9.8	3.9	1.4	2.1	4.6	8.0	17.4	19.4	9.1
3 月	3.2	1.7	1.4	1.4	2.7	3.8	8.8	11.5	5.6	1.7	1.5	2.4	6.2	17.3	20.7	10.1
4 月	2.6	1.5	1.5	1.5	3.2	4.5	10.8	12.5	5.8	2.4	2.5	5.4	7.0	15.0	14.8	9.0
5 月	2.5	1.4	1.1	1.8	3.2	4.9	13.4	9.8	4.9	2.0	1.0	1.5	6.0	15.0	20.4	11.1
6 月	2.8	2.1	1.2	2.2	4.1	5.3	13.9	15.1	4.4	1.7	1.6	2.4	6.6	14.7	13.9	8.0
7 月	3.0	1.5	1.3	2.4	4.4	5.5	13.3	9.5	5.0	1.1	1.1	2.7	6.1	15.0	16.2	11.9
8 月	2.2	1.8	1.4	1.9	4.3	5.3	14.3	15.3	9.8	2.8	1.4	2.5	5.7	13.3	11.9	6.1
9 月	3.4	1.5	1.3	1.9	2.4	2.6	7.4	13.6	7.9	2.6	1.5	2.6	5.1	15.5	18.8	11.9
10 月	5.1	2.2	1.1	1.3	3.2	4.0	6.0	10.1	7.6	2.2	1.4	1.6	4.9	16.2	21.1	12.0
11 月	3.9	2.4	1.3	1.5	2.9	3.2	7.5	8.6	4.5	1.9	1.5	4.2	7.1	16.9	20.2	12.4
12 月	3.7	1.5	0.8	1.3	3.0	3.2	7.0	6.7	3.2	1.4	1.3	6.6	9.1	16.7	21.1	13.4



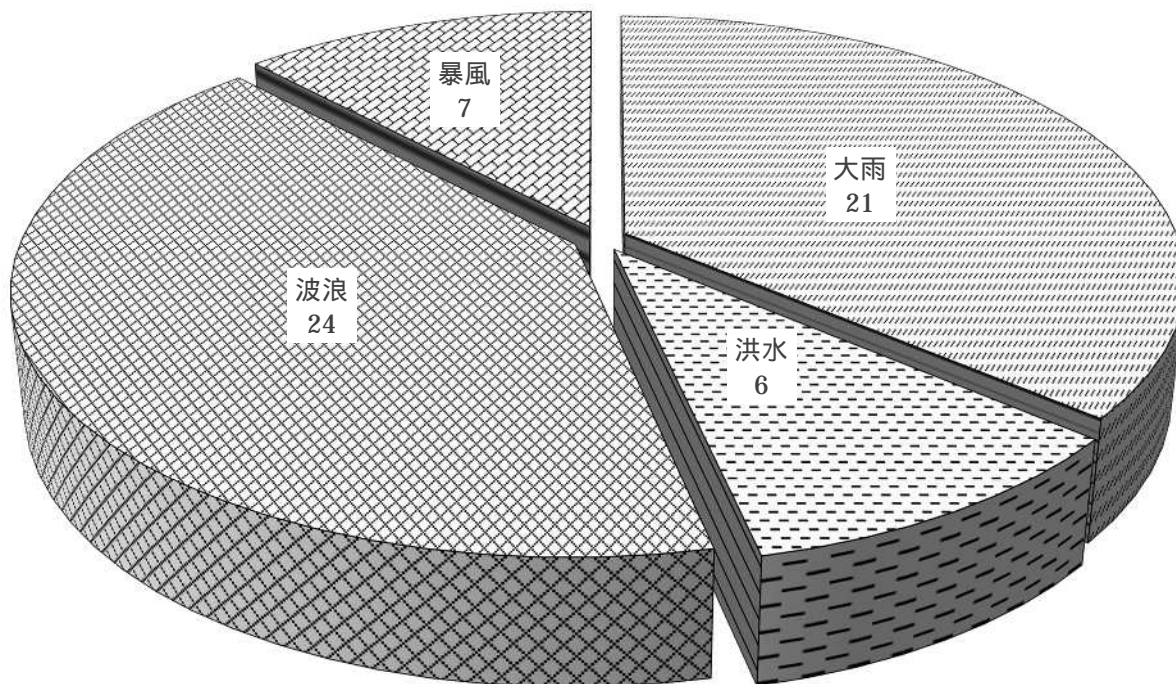
気象通報状況（小田原市のみ）

（ 1 ） 警 報

（ 平 成 29 年 中 ）

月別 \ 通報別	大 雪	大 雨	洪 水	波 浪	暴 風
年 間	0	21	6	24	7
1 月	0	0	0	0	0
2 月	0	0	0	3	2
3 月	0	0	0	0	0
4 月	0	2	1	0	0
5 月	0	0	0	0	0
6 月	0	2	1	0	0
7 月	0	0	0	0	0
8 月	0	3	1	5	0
9 月	0	4	0	6	0
10 月	0	10	3	10	5
11 月	0	0	0	0	0
12 月	0	0	0	0	0

警報（年間）



□大雨 □洪水 ▣波浪 ▤暴風

(2) 注意報

(平成 29 年中)

通報別 月別	乾 燥	強 風	波 浪	大 雪	風 雪	着 雪	低 温	大 雨	洪 水	雷	霜	濃 霧	津 波	高 潮
年 間	131	309	108	6	0	5	8	61	19	190	10	17	0	2
1 月	44	27	7	0	0	0	7	0	0	0	0	0	0	0
2 月	37	24	12	1	0	0	1	0	0	8	0	0	0	0
3 月	11	23	1	5	0	5	0	0	0	8	0	2	0	0
4 月	2	43	16	0	0	0	0	11	2	12	10	3	0	0
5 月	2	14	0	0	0	0	0	2	2	6	0	4	0	0
6 月	1	18	8	0	0	0	0	6	4	23	0	2	0	0
7 月	0	8	11	0	0	0	0	3	2	34	0	3	0	0
8 月	0	13	8	0	0	0	0	9	1	47	0	1	0	0
9 月	0	37	17	0	0	0	0	12	2	28	0	0	0	0
10 月	0	46	19	0	0	0	0	18	6	18	0	1	0	2
11 月	9	34	4	0	0	0	0	0	0	4	0	1	0	0
12 月	25	22	5	0	0	0	0	0	0	2	0	0	0	0

