

8 救急・救助



高度救助隊運用車両（左）・特別救助隊運用車両（右）

平成29年中の救急概要

出 動 件 数		16,029 件
搬 送 件 数		14,038 件
搬 送 人 員		14,158 人
	出動件数	搬送人員
火 災 事 故	81 件	15 人
自然災害事故	4 件	4 人
水 難 事 故	5 件	3 人
交 通 事 故	1,143 件	1,104 人
労働災害事故	132 件	129 人
運動競技事故	148 件	150 人
一 般 負 傷	2,605 件	2,358 人
加 害	57 件	41 人
自 損 行 為	143 件	106 人
急 病	10,215 件	9,070 人
そ の 他	1,496 件	1,178 人

平成29年の救急出動件数は、16,029件(前年比約4%増)、搬送人員は14,158人(前年比約2.8%増)で、人口1万人あたりの救急出動件数は約531件であり、平成28年中の全国平均(約489件)を上回っています。(人口は平成30年1月1日現在)

また、管内の市町別出動件数は、小田原市10,920件(前年比5.2%増)、南足柄市1,806件(前年比7.6%増)、中井町513件(前年比1.7%減)、大井町760件(前年比7.7%減)、松田町715件(前年比1.4%増)、山北町590件(前年比10.6%減)、開成町705件(前年比15.6%増)となっています。

搬送人員のうち軽症者が占める割合は、平成22年までは半数以上を占めていましたが、その後は減少傾向で、平成29年は38.8%(前年比1.9%減)となっています。

また、高齢者の占める割合は増加傾向にあり、平成29年は約60.9%(前年比2.6%増)となっています。

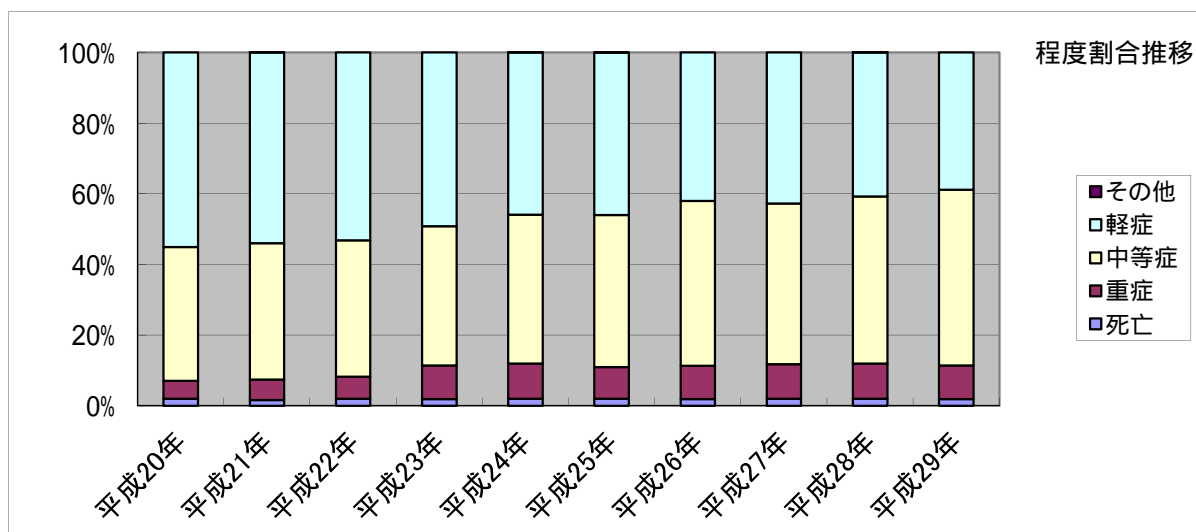
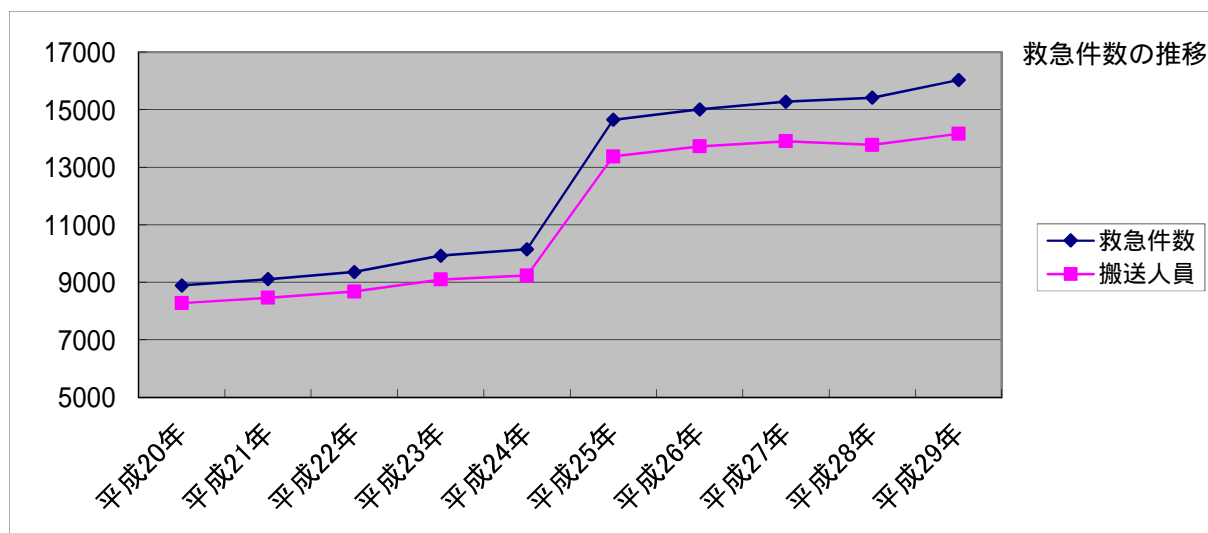
平成37年(2025年)には管内各市町における高齢化率が、30%を超えると予測されていることから、引き続き救急出動件数の増加が見込まれます。

過去10年間の救急件数・搬送人員の推移

	救急件数	搬送人員	死亡	重症	中等症	軽症	その他	軽症比率	軽症比率(国)
平成20年	8,892	8,276	165	422	3,134	4,555		55.0%	50.8%
平成21年	9,106	8,462	138	492	3,264	4,567	1	54.0%	50.7%
平成22年	9,356	8,678	179	543	3,343	4,613		53.2%	50.4%
平成23年	9,926	9,097	174	870	3,583	4,470		49.1%	50.4%
平成24年	10,149	9,233	189	916	3,889	4,238	1	45.9%	50.4%
平成25年	14,646	13,375	269	1,206	5,752	6,145	3	45.9%	49.9%
平成26年	15,011	13,724	263	1,290	6,403	5,768		42.0%	49.4%
平成27年	15,276	13,900	280	1,363	6,322	5,935		42.7%	49.4%
平成28年	15,416	13,775	284	1,373	6,511	5,606	1	40.7%	49.3%
平成29年	16,029	14,158	280	1,340	7,042	5,496		38.8%	

1 その他:病院以外の場所への搬送(接骨院、警察等)

2 平成25年から小田原市、南足柄市、中井町、大井町、松田町、山北町及び開成町における救急件数等を記載しています。(平成24年以前は、小田原市のみ)の救急件数等)



市町別救急出動件数

(平成29年中)

	救急件数	火事	災故	自災	然害	水事	難故	交事	通故	労災	働害	運競	動技	一負	般傷	加害	自行	損為	急病	その他
計	16,029	81	4	5	1,143	132	148	2,605	57	143	10,215	1,496								
小田原市	10,920	37	2	3	760	84	95	1,794	45	93	6,947	1,060								
南足柄市	1,806	17	2	1	108	8	19	310	4	21	1,199	117								
中井町	513	6	0	0	42	15	9	66	3	5	355	12								
大井町	760	4	0	0	66	6	9	120	1	6	508	40								
松田町	715	4	0	0	38	6	5	106	1	3	399	153								
山北町	590	8	0	1	69	8	4	121	2	7	346	24								
開成町	705	3	0	0	44	5	7	88	1	8	459	90								
1市5町計	5,089	42	2	2	367	48	53	811	12	50	3,266	436								
管外	20	2	0	0	16	0	0	0	0	0	2	0								

参考 自動車専用道路別出動状況

(平成29年中)

	救急件数	火事	災故	自災	然害	水事	難故	交事	通故	労災	働害	運競	動技	一負	般傷	加害	自行	損為	急病	その他
計	124	5	0	0	89	0	0	2	0	0	2	0	0	25	3					
東名高速	69	5	0	0	43	0	0	1	0	0	1	0	0	18	2					
小田原・厚木	22	0	0	0	15	0	0	1	0	0	1	0	0	5	1					
西湘バイパス	25	0	0	0	23	0	0	0	0	0	0	0	0	2	0					
ターンパイク	8	0	0	0	8	0	0	0	0	0	0	0	0	0	0					
その他	0	0	0	0	0	0	0	0	0	0	0	0	0	0	0					

市町別救急搬送人員

(平成29年中)

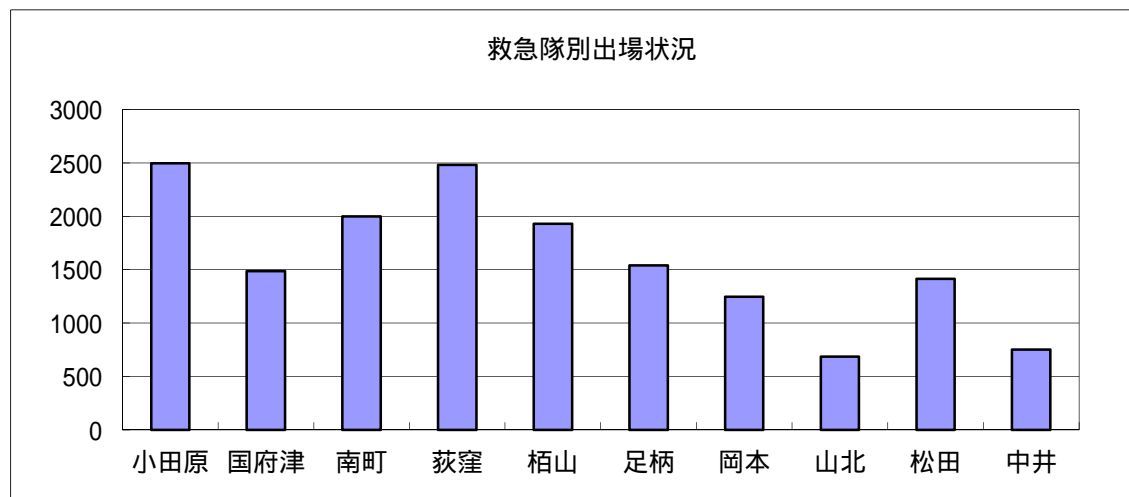
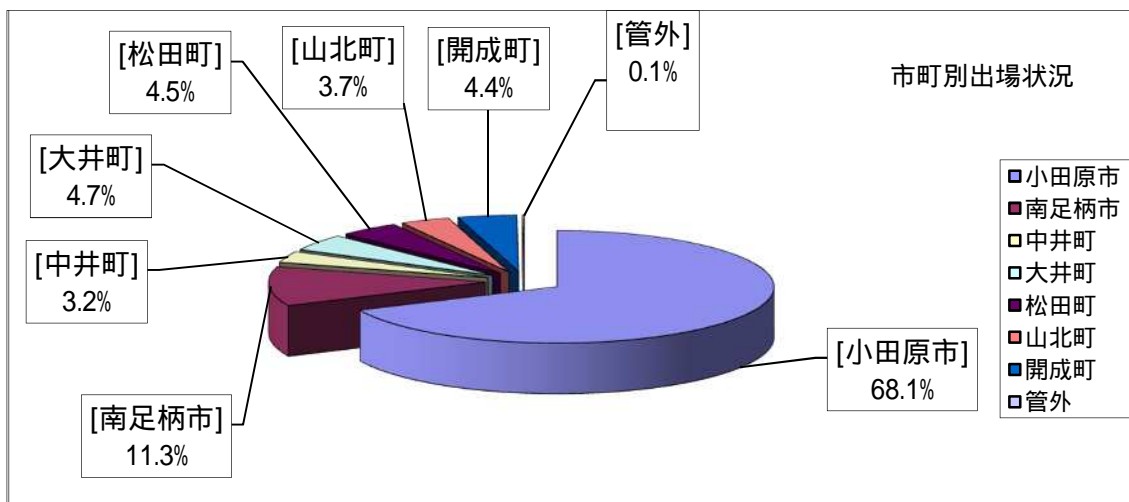
	搬送人員	火事	災故	自災	然害	水事	難故	交事	通故	労災	働害	運競	動技	一負	般傷	加害	自行	損為	急病	その他
計	14,158	15	4	3	1,104	129	150	2,358	41	106	9,070	1,178								
小田原市	9,566	8	2	2	725	82	99	1,601	34	70	6,122	821								
南足柄市	1,595	4	2	1	99	7	17	284	2	14	1,081	84								
中井町	480	1	0	0	46	16	10	64	2	4	331	6								
大井町	689	1	0	0	74	6	8	114	0	4	456	26								
松田町	642	0	0	0	40	6	5	97	1	2	344	147								
山北町	529	0	0	0	66	7	4	115	1	6	314	16								
開成町	641	1	0	0	40	5	7	83	1	6	420	78								
1市5町計	4,576	7	2	1	365	47	51	757	7	36	2,946	357								
管外	16	0	0	0	14	0	0	0	0	0	2	0								

救急隊別・市町別出動状況

(平成29年中)

救急隊名	救急件数	発生市町別							
		小田原市	南足柄市	中井町	大井町	松田町	山北町	開成町	管外
救急隊名	16,029	10,920	1,806	513	760	715	590	705	20
小田原	2,496	2,473	4	4	9	3	0	1	2
国府津	1,487	1,444	3	35	2	0	0	0	3
南町	1,999	1,991	1	1	1	0	2	3	0
荻窪	2,482	2,457	18	2	2	1	1	1	0
栢山	1,931	1,500	156	4	158	34	6	73	0
足柄	1,539	146	807	2	61	120	57	344	2
岡本	1,246	532	633	1	27	12	15	26	0
山北	685	24	116	2	12	44	452	35	0
松田	1,413	93	65	20	459	494	54	217	11
中井	751	260	3	442	29	7	3	5	2
市町人口	301,864	192,674	43,125	9,559	17,214	11,249	10,583	17,460	
人口1万人あたり件数	531.0	566.8	418.8	536.7	441.5	635.6	557.5	403.8	

人口:平成30年1月1日現在(住民基本台帳人口、速報値)



月別・曜日別出勤状況

(平成29年中)

		救急件数	火災	自然災害	水事	難事故	交通事故	労働災害	運動競技	一般負傷	加害	自行損為	急病	転院搬送	その他
		16,029	81	4	5	1,143	132	148	2,605	57	143	10,215	1,181	315	
月別	1月	1,510	9	2	0	90	13	14	242	7	8	991	101	33	
	2月	1,254	14	1	0	91	5	8	208	6	10	802	86	23	
	3月	1,318	5	0	0	98	10	15	229	4	9	809	117	22	
	4月	1,269	5	0	1	104	10	13	214	4	12	794	92	20	
	5月	1,345	5	0	0	90	11	16	208	5	18	871	93	28	
	6月	1,171	4	1	1	88	12	6	170	5	9	776	88	11	
	7月	1,399	12	0	0	87	13	18	214	4	13	901	113	24	
	8月	1,373	3	0	1	99	9	10	223	2	15	884	102	25	
	9月	1,280	4	0	2	106	7	19	205	4	11	799	94	29	
	10月	1,277	5	0	0	81	8	9	218	5	12	813	79	47	
	11月	1,366	5	0	0	120	17	8	232	4	19	828	111	22	
	12月	1,467	10	0	0	89	17	12	242	7	7	947	105	31	
曜日別	月	2,378	10	1	1	149	20	17	362	8	25	1,547	205	33	
	火	2,296	10	0	0	164	16	11	359	7	28	1,436	223	42	
	水	2,231	13	1	0	180	22	13	352	9	20	1,426	160	35	
	木	2,164	13	0	1	130	23	10	335	3	20	1,413	166	50	
	金	2,344	11	2	0	193	22	21	377	9	20	1,420	215	54	
	土	2,297	13	0	3	168	19	34	398	9	11	1,449	135	58	
	日	2,319	11	0	0	159	10	42	422	12	19	1,524	77	43	

時間別出動状況

(平成29年中)

	救急件数	火事	災害	自然災害	水事	難事故	交通事故	労働災害	運動競技	一般負傷	加害	自行損為	急病	転院搬送	その他
合計	16,029	81	4	5	1,143	132	148	2,605	57	143	10,215	1,181	315		
0時～2時	744	5	0	0	31	1	0	99	8	9	551	19	21		
2時～4時	563	3	0	0	13	0	0	53	5	9	456	10	14		
4時～6時	616	1	0	0	31	2	0	71	5	10	466	8	22		
6時～8時	1,098	3	0	1	81	9	1	165	1	17	799	10	11		
8時～10時	1,840	5	0	0	117	17	9	310	1	16	1,169	162	34		
10時～12時	2,010	11	2	2	150	24	42	335	3	12	1,125	271	33		
12時～14時	1,867	12	0	1	133	17	32	327	3	11	1,073	233	25		
14時～16時	1,646	6	0	1	147	23	35	267	3	8	965	155	36		
16時～18時	1,735	14	2	0	153	22	15	304	10	13	993	176	33		
18時～20時	1,600	11	0	0	155	11	7	288	4	11	1,008	71	34		
20時～22時	1,314	4	0	0	73	3	5	219	7	15	920	40	28		
22時～0時	996	6	0	0	59	3	2	167	7	12	690	26	24		

居住地別（管内・管外）搬送人員

		管内出動			管外出動	搬送人員 計
		管内居住	管外居住	その他		
平成25年	搬送人員	11,653	1,646	41	35	13,375
	割合	87.1%	12.3%	0.3%	0.3%	
平成26年	搬送人員	12,106	1,537	54	27	13,724
	割合	88.2%	11.2%	0.4%	0.2%	
平成27年	搬送人員	12,209	1,610	55	26	13,900
	割合	87.8%	11.6%	0.4%	0.2%	
平成28年	搬送人員	12,100	1,606	33	36	13,775
	割合	87.8%	11.7%	0.2%	0.3%	
平成29年	搬送人員	12,454	1,647	41	16	14,158
	割合	88.0%	11.6%	0.3%	0.1%	

参考(平成25年～平成28年全国データ)

	管内居住	管外居住	その他
平成25年全国統計	88.9%	10.7%	0.4%
平成26年全国統計	89.1%	10.5%	0.4%
平成27年全国統計	89.1%	10.5%	0.4%
平成28年全国統計	86.8%	10.1%	3.1%

年齢区分別・程度別搬送人員

(平成29年中)

	搬送人員	割合	男女別人員		死亡	割合	重症	割合	中等症	割合	軽症	割合	その他	割合
			男	女										
合計	14,158	100.0%	男計	7,424	151	1.1%	754	5.3%	3,703	26.2%	2,816	19.9%	0	0.0%
			女計	6,734	129	0.9%	586	4.1%	3,339	23.6%	2,680	18.9%	0	0.0%
			合計	14,158	280	2.0%	1,340	9.5%	7,042	49.7%	5,496	38.8%	0	0.0%
新生児	43	0.3%	男	22	1		8		11		2		0	
			女	21	0	2.3%	8	37.2%	12	53.5%	1	7.0%	0	0.0%
			小計	43	1		16		23		3		0	
乳幼児	586	4.1%	男	354	0		16		116		222		0	
			女	232	0	0.0%	11	4.6%	71	31.9%	150	63.5%	0	0.0%
			小計	586	0		27		187		372		0	
少年	629	4.4%	男	382	1		6		133		242		0	
			女	247	0	0.2%	6	1.9%	82	34.2%	159	63.8%	0	0.0%
			小計	629	1		12		215		401		0	
成人	4,282	30.2%	男	2,503	37		202		1,134		1,130		0	
			女	1,779	20	1.3%	91	6.8%	723	43.4%	945	48.5%	0	0.0%
			小計	4,282	57		293		1,857		2,075		0	
高齢者	8,618	60.9%	男	4,163	112		522		2,309		1,220		0	
			女	4,455	109	2.6%	470	11.5%	2,451	55.2%	1,425	30.7%	0	0.0%
			小計	8,618	221		992		4,760		2,645		0	

年代別・市町別搬送人員

(平成29年中)

	搬送状況		発生市町別搬送人員							
	搬送人員	割合	小田原市	南足柄市	中井町	大井町	松田町	山北町	開成町	管外
合計	14,158	100.0%	9,566	1,595	480	689	642	529	641	16
新生児(～28日)	43	0.3%	38	1	0	1	3	0	0	0
0歳～9歳 (新生児除く)	745	5.3%	509	85	16	47	19	25	44	0
10歳～19歳	596	4.2%	385	58	25	33	17	25	53	0
20歳～29歳	620	4.4%	454	62	18	27	25	21	12	1
30歳～39歳	719	5.1%	490	79	28	38	16	26	37	5
40歳～49歳	1,064	7.5%	742	108	47	47	42	37	41	0
50歳～59歳	1,129	8.0%	754	127	51	57	60	34	39	7
60歳～69歳	1,728	12.2%	1,167	195	53	76	78	79	78	2
70歳～79歳	2,743	19.4%	1,816	341	88	122	148	95	132	1
80歳～89歳	3,460	24.4%	2,337	416	99	158	176	124	150	0
90歳以上	1,311	9.3%	874	123	55	83	58	63	55	0

応急手当普及啓発活動状況

(過去20年間)

	普通救命講習		上級救命講習		救命講習計		応急手当普及員講習	
	回数	受講者	回数	受講者	回数	受講者	回数	受講者
平成10年度	26	641			26	641		
平成11年度	87	2,194	1	45	88	2,239		
平成12年度	71	1,446	1	52	72	1,498		
平成13年度	74	1,739	0	0	74	1,739		
平成14年度	44	1,524	1	42	45	1,566		
平成15年度	80	2,183	2	32	82	2,215		
平成16年度	95	2,027	3	65	98	2,092		
平成17年度	92	1,881	4	60	96	1,941		
平成18年度	77	1,360	4	78	81	1,438		
平成19年度	98	2,018	4	73	102	2,091	1	7
平成20年度	113	1,936	4	71	117	2,007	1	8
平成21年度	129	2,084	6	128	135	2,212	1	18
平成22年度	105	1,718	6	110	111	1,828	1	9
平成23年度	100	1,642	4	92	104	1,734	1	21
平成24年度	134	2,242	6	137	140	2,379	2	37
平成25年度	171	2,741	7	141	178	2,882	2	27
平成26年度	161	2,262	7	167	168	2,429	2	34
平成27年度	164	2,186	7	148	171	2,334	3	70
平成28年度	190	2,379	7	152	197	2,531	3	47
平成29年度	143	1,711	7	149	150	1,860	3	39
合計	2,154	37,914	81	1,742	2,235	39,656	20	317

参考 応急手当普及員による普通救命講習

(過去5年間)

	普通救命講習開催数		普及員による講習開催及び割合			
	回数	受講者	回数	割合	受講者	割合
平成25年度	171	2,741	49	28.7%	456	16.6%
平成26年度	161	2,262	54	33.5%	346	15.3%
平成27年度	164	2,186	63	38.4%	488	22.3%
平成28年度	190	2,379	76	40.0%	537	22.6%
平成29年度	143	1,711	46	32.2%	292	17.1%
合計	829	11,279	288	34.7%	2,119	18.8%

平成 29 年中の救助概要

(平成 29 年中)

出動件数	171 件
活動件数	100 件
救助人員	100 名
	出動件数 活動件数 救助人員
火災事故	2 件 2 件 3 名
交通事故	43 件 22 件 27 名
水難事故	7 件 5 件 5 名
風水害等自然災害事故	0 件 0 件 0 名
機械による事故	2 件 1 件 1 名
建物等による事故	44 件 33 件 30 名
ガス及び酸欠事故	3 件 1 件 1 名
破裂事故	0 件 0 件 0 名
その他の事故	70 件 36 件 33 名

救助人員傷病程度

(平成 29 年中)

程度 事故種別	救助人員	負傷程度				
		負傷なし	軽症	中等症	重症	死亡
火災事故	3				2	1
交通事故	27	4	4	12	2	5
水難事故	5	1		3		1
風水害等自然災害事故	0					
機械による事故	1				1	
建物等による事故	30	3	3	12	5	7
ガス及び酸欠事故	1					1
破裂事故	0					
その他の事故	33	10	6	12	3	2

過去 5 年間の救助件数推移

年別	区分	出動件数	活動件数	救助人員
平成 25 年		153	105	116
平成 26 年		171	98	92
平成 27 年		187	123	131
平成 28 年		214	150	154
平成 29 年		171	100	100

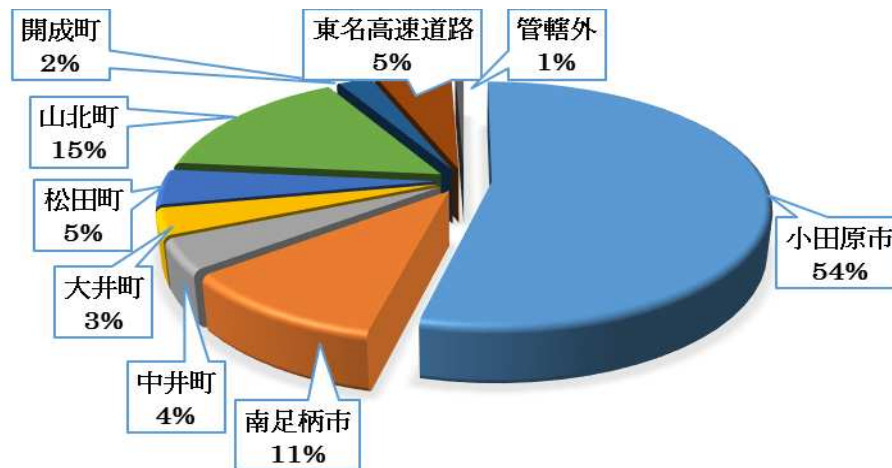
市町別 救助件数

(平成29年中)

区分 \ 市町別	小田原市	南足柄市	中井町	大井町	松田町	山北町	開成町	東名高速道路	管轄外	合計
出動件数	92	18	7	6	8	26	4	9	1	171
活動件数	44	10	3	4	7	24	2	6	0	100
救助人員	49	9	3	4	6	21	2	6	0	100

市町別 救助出動状況

(平成29年中)



市町別 事故種別出動状況

(平成29年中)

事故種別 \ 市町別	小田原市	南足柄市	中井町	大井町	松田町	山北町	開成町	東名高速道路	管轄外	合計
火災事故	1	1								2
交通事故	23		1	2	1	4	3	8	1	43
水難事故	3	2				2				7
風水害等自然災害事故										0
機械による事故	2									2
建物等による事故	35	3	2	1	1	2				44
ガス及び酸欠事故	3									3
破裂事故										0
その他の事故	25	12	4	3	6	18	1	1		70
うち山岳事故		7			4	17				28
合計	92	18	7	6	8	26	4	9	1	171