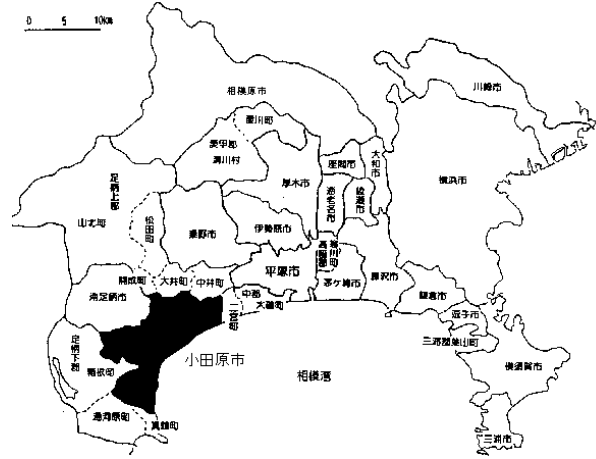


I 小田原市の概要

1. 位置・地勢

本市は神奈川県西部に位置しており東西17.5km、南北16.9km、面積113.81km²の広さを有しています。南西は真鶴町、湯河原町、箱根町、北部は南足柄市、開成町、大井町、東部は中井町、二宮町と隣接しています。

市域は中心の足柄平野を囲むように、南に相模湾、西に箱根の山々と富士山を望み、東は丹沢山塊から続く丘陵地帯となっています。また、中央部には遠く富士山麓と丹沢山中に源を発する酒匂川が流れ、気候温暖な地として知られています。



2. 人口と世帯数

年次	人口	世帯数	年次	人口	世帯数
昭和 20年	64,557	12,627	平成 25年	196,274	79,219
30年	113,099	22,295	26年	195,532	79,950
40年	143,377	33,649	27年	194,295	80,495
50年	173,519	47,253	28年	193,492	79,487
60年	185,941	56,193	29年	192,856	80,344
平成 7年	199,617	67,081	30年	191,325	80,764
17年	198,722	74,218	31年	190,454	81,444

※昭和20年は11月1日、平成7.25.26.27.28.29.30.31年は4月1日、その他は10月1日現在の人口

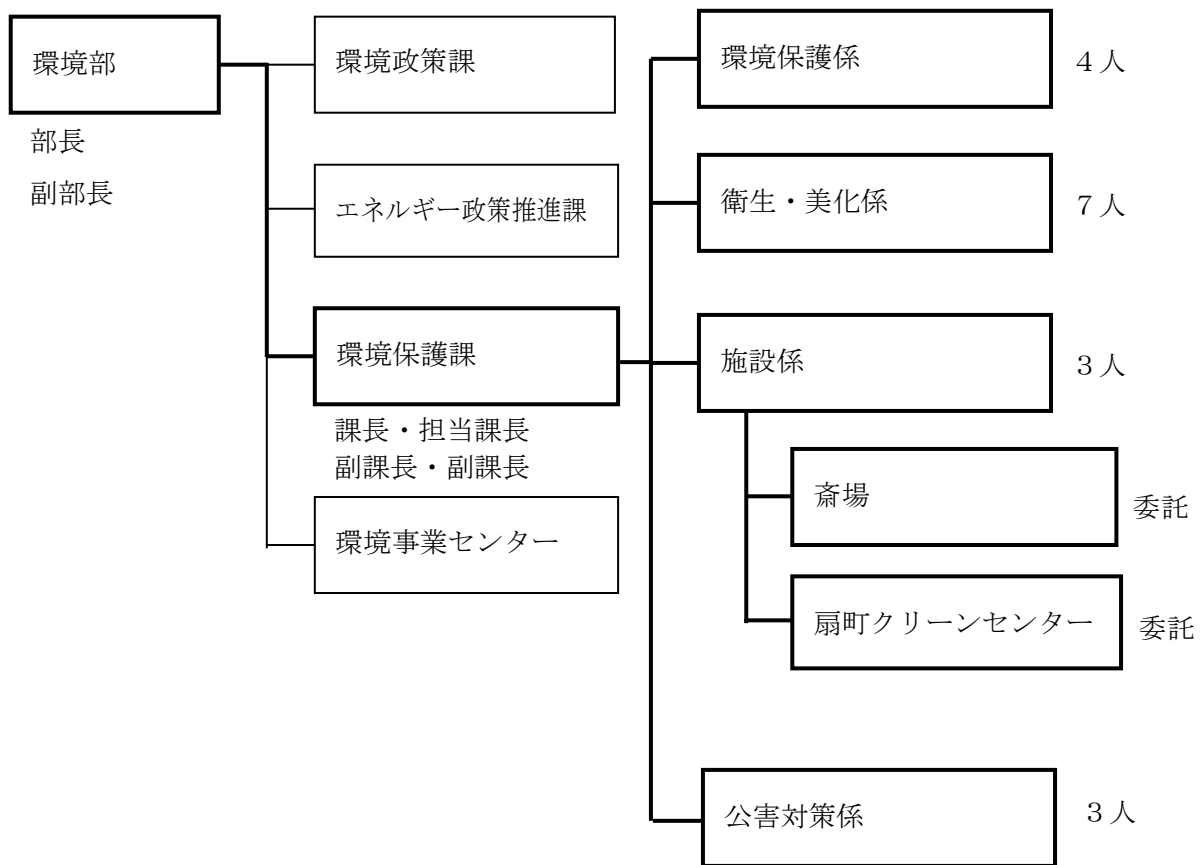
3. 都市計画区域・用途地域

(平成31年4月1日現在)

区分	面積(km ²)
都市計画区域	113.81
市街化区域	28.02
市街化調整区域	85.78
用途地域	28.02

用途地域	面積(km ²)	割合(%)
第一種低層住居専用地域	2.35	8.4
第一種中高層住居専用地域	6.02	21.5
第一種住居地域	9.54	34.0
第二種住居地域	0.46	1.6
準住居地域	1.01	3.6
近隣商業地域	2.00	7.1
商業地域	0.83	3.0
準工業地域	1.56	5.6
工業地域	3.58	12.8
工業専用地域	0.67	2.4
計	28.02	100.0

4. 環境行政機構図（平成31年4月1日現在）



5. 環境保護課事務分掌

- (1) 環境保護の調査、企画及び指導に関する事。
- (2) 緑の環境保全地区及び保存樹に関する事。
- (3) 野生の生き物保護及び生物の多様性に関する事。
- (4) 鳥獣の保護及び管理並びに狩猟の適正化に関する事。
- (5) 野猿対策に関する事。
- (6) 自然環境保全法（昭和47年法律第85号）及び自然公園法（昭和32年法律第161号）に関する事。
- (7) 動物の愛護及び管理に関する事。
- (8) 畜犬登録事務に関する事。
- (9) 環境衛生の企画及び指導に関する事。
- (10) 美化運動に関する事。
- (11) 公衆便所に関する事。
- (12) 衛生害虫等対策に関する事。
- (13) 一般廃棄物処理業者（ごみを除く。）及び浄化槽清掃業者に関する事。
- (14) 浄化槽指導に係る保健所との連絡調整に関する事。
- (15) 公衆浴場に関する事。
- (16) 一般廃棄物（し尿に限る。）の処理等に係る手数料の賦課及び徴収に関する事。
- (17) 扇町クリーンセンターの管理及び運営に関する事。
- (18) 斎場の管理及び運営に関する事。
- (19) 墓地等の経営の許可等に関する事。
- (20) 公害対策の企画、調整及び指導に関する事。
- (21) 公害の監視及び分析に関する事。
- (22) 公害関係法令等に基づく許可、届出の受理、命令等に関する事。
- (23) 地下水対策に関する事。
- (24) 合併処理浄化槽の普及及び啓発等生活排水処理対策に関する事。
- (25) 専用水道及び簡易専用水道の衛生対策に関する事。
- (26) 小規模水道及び小規模受水槽水道並びに飲用に供する井戸等の衛生対策に関する事。