

8 救急・救助



高度救助隊運用車両（左）・特別救助隊運用車両（右）

平成30年中の救急概要

出 動 件 数	16,588 件
搬 送 件 数	14,432 件
搬 送 人 員	14,543 人

	出動件数	搬送人員
火 災 事 故	78 件	23 人
自然災害事 故	9 件	9 人
水 難 事 故	8 件	3 人
交 通 事 故	1,158 件	1,085 人
万 能 火 害 事 故	133 件	131 人
運 動 競 技 事 故	165 件	168 人
一 般 負 傷	2,655 件	2,317 人
加 害	92 件	76 人
自 損 行 為	160 件	116 人
急 病	10,578 件	9,351 人
そ の 他	1,552 件	1,264 人

○ 平成30年の救急出動件数は、16,588件(前年比約3.4%増)、搬送人員は14,543人(前年比約2.7%増)で、人口1万人あたりの救急出動件数は約556件であり、平成29年中の全国平均(約499件)を上回っています。(人口は平成31年1月1日現在)

また、管内の市町別出動件数は、小田原市11,204件(前年比2.6%増)、南足柄市1,842件(前年比2.0%増)、中井町566件(前年比10.3%増)、大井町866件(前年比13.9%増)、松田町719件(前年比0.6%増)、山北町641件(前年比8.6%増)、開成町737件(前年比4.5%増)となっています。

○ 搬送人員のうち軽症者が占める割合は、平成22年までは半数以上を占めていましたが、その後は減少傾向で、平成30年は39.0%となっています。

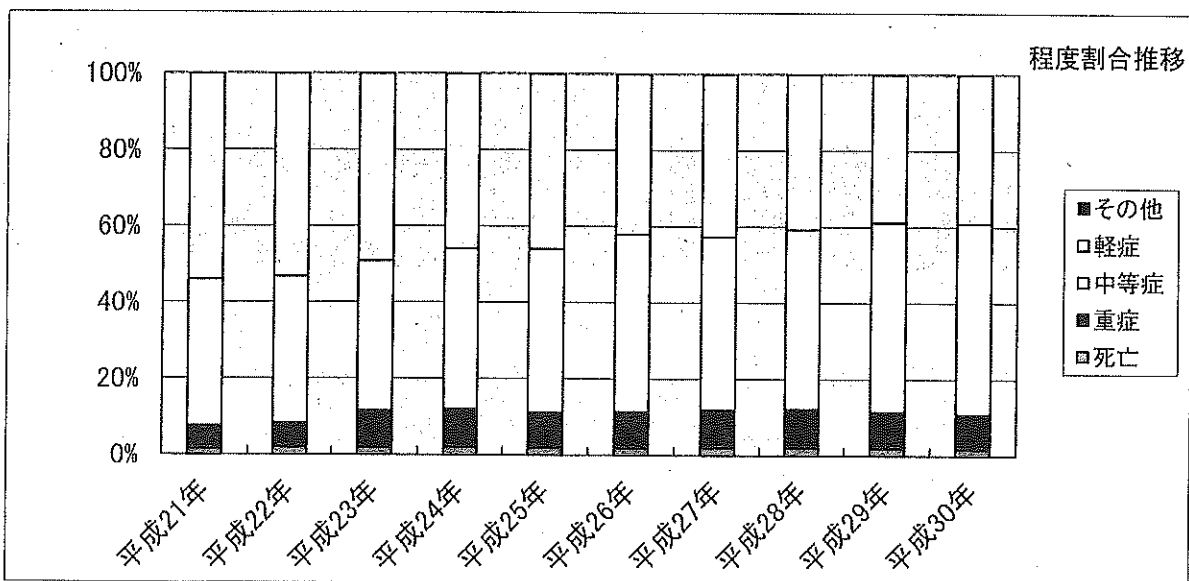
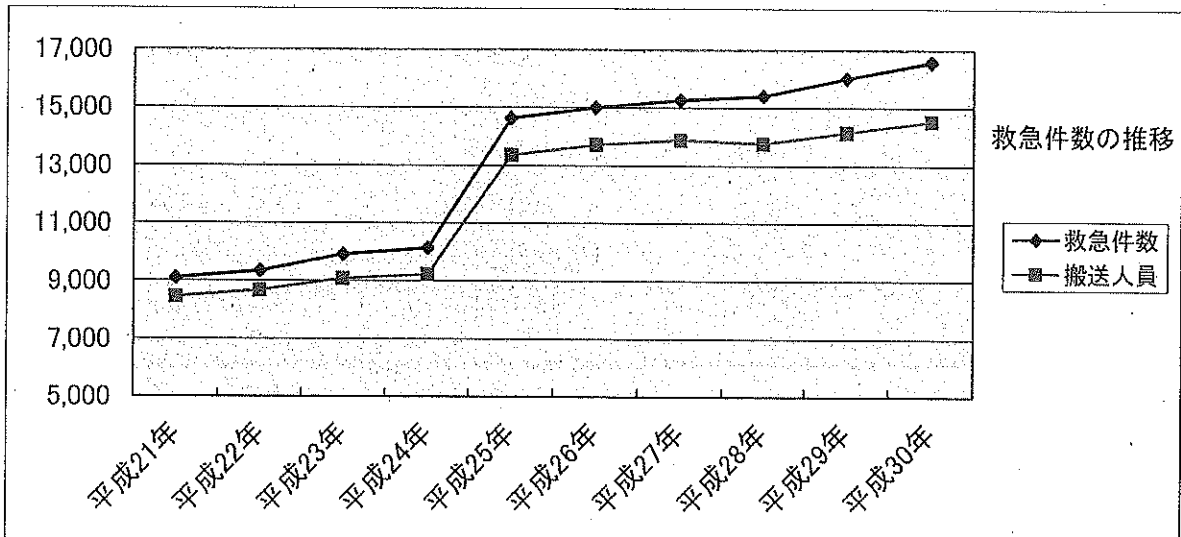
また、高齢者の占める割合は増加傾向にあり、平成30年は約62.0%(前年比1.1%増)となっています。管内各市町における高齢化率の上昇が予測されていることから、引き続き救急出動件数の増加が見込まれます。

過去10年間の救急件数・搬送人員の推移

	救急件数	搬送人員	死亡	重症	中等症	軽症	その他	軽症比率	軽症比率(国)
平成21年	9,106	8,462	138	492	3,264	4,567	1	54.0%	50.7%
平成22年	9,356	8,678	179	543	3,343	4,613		53.2%	50.4%
平成23年	9,926	9,097	174	870	3,583	4,470		49.1%	50.4%
平成24年	10,149	9,233	189	916	3,889	4,238	1	45.9%	50.4%
平成25年	14,646	13,375	269	1,206	5,752	6,145	3	45.9%	49.9%
平成26年	15,011	13,724	263	1,290	6,403	5,768		42.0%	49.4%
平成27年	15,276	13,900	280	1,363	6,322	5,935		42.7%	49.4%
平成28年	15,416	13,775	284	1,373	6,511	5,606	1	40.7%	49.3%
平成29年	16,029	14,158	280	1,340	7,042	5,496		38.8%	48.5%
平成30年	16,588	14,543	266	1,307	7,284	5,686		39.0%	

※1 その他:病院以外の場所への搬送(接骨院、警察等)

※2 平成25年から小田原市、南足柄市、中井町、大井町、松田町、山北町及び開成町における救急件数等を記載しています。(平成24年以前は、小田原市のみの救急件数等)



市町別救急出動件数

(平成30年中)

	救急件数	火事	災故	自災	然害	水事	難故	交事	通故	労災	働害	運競	動技	一負	般傷	加害	自行	損為	急病	その他
計	16,588	78	9	8	1,158	133	165	2,655	92	160	10,578	1,552								
小田原市	11,204	55	9	7	782	78	97	1,813	74	99	7,064	1,126								
南足柄市	1,842	6	0	0	84	14	19	313	6	16	1,269	115								
中井町	566	6	0	0	53	12	13	82	2	4	373	21								
大井町	866	2	0	1	81	8	13	127	2	10	587	35								
松田町	719	3	0	0	47	2	5	91	5	8	425	133								
山北町	641	3	0	0	63	15	8	116	1	14	388	33								
開成町	737	2	0	0	37	4	10	112	2	9	472	89								
1市5町計	5,371	22	0	1	365	55	68	841	18	61	3,514	426								
管外	13	1	0	0	11	0	0	1	0	0	0	0								

参考 自動車専用道路別出動状況

(平成30年中)

	救急件数	火事	災故	自災	然害	水事	難故	交事	通故	労災	働害	運競	動技	一負	般傷	加害	自行	損為	急病	その他
計	112	3	0	0	74	0	1	2	1	0	29	2								
東名高速	75	2	0	0	46	0	1	0	1	0	25	0								
小田原・厚木	9	0	0	0	8	0	0	0	0	0	1	0								
西湘バイパス	24	1	0	0	17	0	0	2	0	0	3	1								
ターンパイク	4	0	0	0	3	0	0	0	0	0	1	0								
その他	0	0	0	0	0	0	0	0	0	0	0	0								

市町別救急搬送人員

(平成30年中)

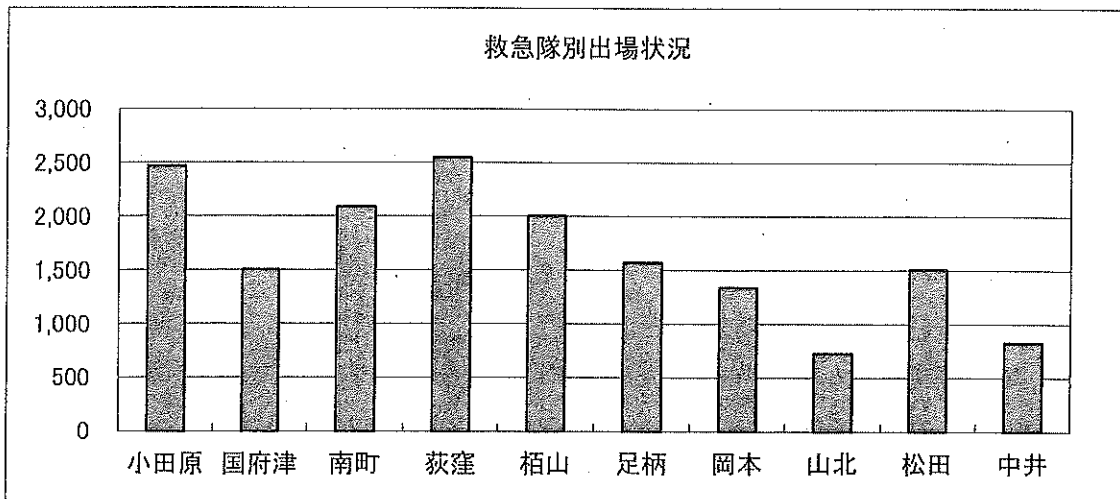
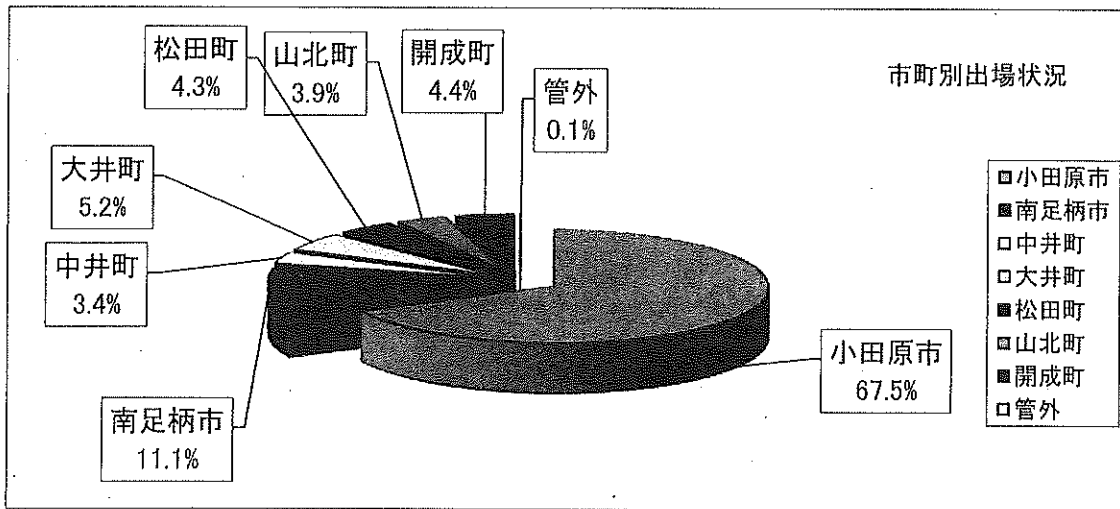
	搬送人員	火事	災故	自災	然害	水事	難故	交事	通故	労災	働害	運競	動技	一負	般傷	加害	自行	損為	急病	その他
計	14,543	23	9	3	1,085	131	168	2,317	76	116	9,351	1,264								
小田原市	9,675	20	9	3	719	76	99	1,556	60	72	6,153	908								
南足柄市	1,637	1	0	0	81	14	18	278	6	10	1,140	89								
中井町	525	1	0	0	49	12	13	78	2	3	353	14								
大井町	795	0	0	0	78	8	13	120	1	9	543	23								
松田町	644	0	0	0	46	2	5	81	4	6	379	121								
山北町	572	0	0	0	63	15	9	101	1	8	347	28								
開成町	680	1	0	0	35	4	11	102	2	8	436	81								
1市5町計	4,853	3	0	0	352	55	69	760	16	44	3,198	356								
管外	15	0	0	0	14	0	0	1	0	0	0	0								

救急隊別・市町別出動状況

(平成30年中)

救急隊名	救急件数	発生市町別							
		小田原市	南足柄市	中井町	大井町	松田町	山北町	開成町	管外
救急隊名	16,588	11,204	1,842	566	866	719	641	737	13
小田原	2,466	2,434	8	10	8	0	2	4	0
国府津	1,505	1,457	2	35	6	1	3	0	1
南町	2,088	2,079	6	0	2	0	0	0	1
荻窪	2,549	2,517	16	1	6	0	0	9	0
栢山	2,005	1,555	137	3	195	40	2	72	1
足柄	1,570	143	815	1	93	98	58	360	2
岡本	1,342	580	687	1	31	9	12	22	0
山北	727	30	113	2	13	36	495	38	0
松田	1,509	108	57	33	481	529	65	230	6
中井	827	301	1	480	31	6	4	2	2
市町人口	298,245	190,999	42,176	9,445	17,036	10,928	9,841	17,820	
人口1万人あたり件数	556.2	586.6	436.7	599.3	508.3	657.9	651.4	413.6	

人口：平成31年1月1日現在(平成27年国勢調査確定数を基準人口とした推計人口)



月別・曜日別出動状況

(平成30年中)

		救件	急数	火事	災故	自災	然害	水事	難故	交事	通故	労災	働害	運競	動技	一般	加害	自行	損為	急病	転搬	院送	その他			
		16,588		78		9		8		1,158		133		165		2,655		92		160		10,578		1,265		287
月別	1月	1,672		9		1		0		99		5		7		269		11		12		1,116		105		38
	2月	1,318		12		0		0		82		13		8		209		9		9		846		109		21
	3月	1,356		4		1		0		98		5		8		211		2		10		883		111		23
	4月	1,302		3		1		1		109		16		13		213		7		14		798		104		23
	5月	1,300		4		0		0		79		13		22		240		9		11		819		85		18
	6月	1,219		4		0		0		95		10		8		199		11		12		753		110		17
	7月	1,600		4		5		0		93		15		19		214		10		16		1,072		121		31
	8月	1,569		12		0		2		113		13		31		226		6		23		1,005		109		29
	9月	1,313		3		1		1		112		9		12		212		7		19		813		106		18
	10月	1,255		7		0		0		94		10		10		188		8		19		787		115		17
	11月	1,281		13		0		3		85		14		19		216		4		9		802		98		18
	12月	1,403		3		0		1		99		10		8		258		8		6		884		92		34
曜日別	月	2,535		13		1		3		153		27		24		395		10		23		1,649		199		38
	火	2,302		20		1		1		141		29		15		347		11		29		1,469		209		30
	水	2,343		5		0		0		163		14		16		375		12		18		1,478		215		47
	木	2,273		9		1		1		151		22		14		366		13		21		1,472		165		38
	金	2,383		10		0		2		179		26		18		375		9		28		1,474		222		40
	土	2,425		11		4		1		202		10		36		417		20		23		1,513		155		33
	日	2,327		10		2		0		169		5		42		380		17		18		1,523		100		61

時間別出動状況

(平成30年中)

	救急件数	火事	災害	自然災害	水事	難事故	交通事故	労働災害	運動競技	一般負傷	加害	自行損為	急病	転院搬送	その他
合計	16,588	78	9	8	1,158	133	165	2,655	92	160	10,578	1,265	287		
0時～2時	697	3	0	0	20	1	0	101	17	5	518	16	16		
2時～4時	583	1	1	0	18	3	0	74	10	5	446	9	16		
4時～6時	584	8	0	0	28	3	0	58	3	8	458	6	12		
6時～8時	1,133	3	0	0	101	6	1	157	2	13	814	15	21		
8時～10時	2,018	6	0	0	152	23	12	333	5	10	1,277	169	31		
10時～12時	2,127	10	0	0	134	33	42	351	5	11	1,208	304	29		
12時～14時	1,897	7	1	3	135	20	36	316	3	9	1,103	231	33		
14時～16時	1,748	14	1	1	150	23	32	296	3	14	1,008	177	29		
16時～18時	1,736	8	1	1	168	10	20	285	6	20	1,022	166	29		
18時～20時	1,656	6	2	0	127	8	7	274	10	22	1,087	86	27		
20時～22時	1,377	5	2	3	81	2	13	236	9	28	932	45	21		
22時～0時	1,032	7	1	0	44	1	2	174	19	15	705	41	23		

居住地別（管内・管外）搬送人員

		管内出動			管外出動	搬送人員計
		管内居住	管外居住	その他		
平成26年	搬送人員	12,106	1,537	54	27	13,724
	割合	88.2%	11.2%	0.4%	0.2%	
平成27年	搬送人員	12,209	1,610	55	26	13,900
	割合	87.8%	11.6%	0.4%	0.2%	
平成28年	搬送人員	12,100	1,606	33	36	13,775
	割合	87.8%	11.7%	0.2%	0.3%	
平成29年	搬送人員	12,454	1,647	41	16	14,158
	割合	88.0%	11.6%	0.3%	0.1%	
平成30年	搬送人員	12,761	1,739	28	15	14,543
	割合	87.7%	12.0%	0.2%	0.1%	

※ 参考(平成26年～平成29年全国データ)

	管内居住	管外居住	その他
平成26年全国統計	89.1%	10.5%	0.4%
平成27年全国統計	89.1%	10.5%	0.4%
平成28年全国統計	86.8%	10.1%	3.1%
平成29年全国統計	86.9%	10.0%	3.1%

年齢区分別・程度別搬送人員

(平成30年中)

	搬送人員		男女別人員		死亡	割合	重症	割合	中等症	割合	軽症	割合	その他	割合
	搬送人員	割合	男	女										
合計	14,543	100.0%	男計	7,560	144	1.0%	722	5.0%	3,784	26.0%	2,910	20.0%	0	0.0%
			女計	6,983	122	0.8%	585	4.0%	3,500	24.1%	2,776	19.1%	0	0.0%
			合計	14,543	266	1.8%	1,307	9.0%	7,284	50.1%	5,686	39.1%	0	0.0%
新生児	25	0.2%	男	15	0		4		8		3		0	
			女	10	0	0.0%	3	28.0%	6	56.0%	1	16.0%	0	0.0%
			小計	25	0		7		14		4		0	
乳幼児	561	3.9%	男	332	1		11		93		227		0	
			女	229	0	0.2%	9	3.6%	62	27.6%	158	68.6%	0	0.0%
			小計	561	1		20		155		385		0	
少年	637	4.4%	男	393	1		11		150		231		0	
			女	244	0	0.2%	3	2.2%	77	35.6%	164	62.0%	0	0.0%
			小計	637	1		14		227		395		0	
成人	4,299	29.6%	男	2,401	29		182		1,063		1,127		0	
			女	1,898	11	0.9%	108	6.7%	847	44.4%	932	47.9%	0	0.0%
			小計	4,299	40		290		1,910		2,059		0	
高齢者	9,021	62.0%	男	4,419	113		514		2,470		1,322		0	
			女	4,602	111	2.5%	462	10.8%	2,508	55.2%	1,521	31.5%	0	0.0%
			小計	9,021	224		976		4,978		2,843		0	

年代別・市町別搬送人員

(平成30年中)

	搬送状況		発生市町別搬送人員							
	搬送人員	割合	小田原市	南足柄市	中井町	大井町	松田町	山北町	開成町	管外
合計	14,543	100.0%	9,675	1,637	525	795	644	572	680	15
新生児(～28日)	25	0.2%	17	0	0	1	4	0	3	0
0歳～9歳 (新生児除く)	709	4.9%	469	91	18	37	18	23	53	0
10歳～19歳	628	4.3%	384	66	29	44	29	29	46	1
20歳～29歳	698	4.8%	498	54	26	29	44	21	25	1
30歳～39歳	700	4.8%	477	66	30	39	24	36	26	2
40歳～49歳	1,015	7.0%	686	98	40	70	43	35	42	1
50歳～59歳	1,133	7.8%	768	110	51	56	49	50	44	5
60歳～69歳	1,566	10.8%	1,068	188	52	77	64	62	54	1
70歳～79歳	3,045	20.9%	1,968	396	95	166	147	127	145	1
80歳～89歳	3,691	25.4%	2,497	422	121	181	167	134	167	2
90歳以上	1,333	9.2%	843	146	63	95	55	55	75	1

応急手当普及啓発活動状況

(過去20年間)

	普通救命講習		上級救命講習		救命講習計		応急手当普及員講習	
	回数	受講者	回数	受講者	回数	受講者	回数	受講者
平成11年度	87	2,194	1	45	88	2,239		
平成12年度	71	1,446	1	52	72	1,498		
平成13年度	74	1,739	0	0	74	1,739		
平成14年度	44	1,524	1	42	45	1,566		
平成15年度	80	2,183	2	32	82	2,215		
平成16年度	95	2,027	3	65	98	2,092		
平成17年度	92	1,881	4	60	96	1,941		
平成18年度	77	1,360	4	78	81	1,438		
平成19年度	98	2,018	4	73	102	2,091	1	7
平成20年度	113	1,936	4	71	117	2,007	1	8
平成21年度	129	2,084	6	128	135	2,212	1	18
平成22年度	105	1,718	6	110	111	1,828	1	9
平成23年度	100	1,642	4	92	104	1,734	1	21
平成24年度	134	2,242	6	137	140	2,379	2	37
平成25年度	171	2,741	7	141	178	2,882	2	27
平成26年度	161	2,262	7	167	168	2,429	2	34
平成27年度	164	2,186	7	148	171	2,334	3	70
平成28年度	190	2,379	7	152	197	2,531	3	47
平成29年度	143	1,711	7	149	150	1,860	3	39
平成30年度	121	1,549	9	153	130	1,702	2	30
合計	2,249	38,822	90	1,895	2,339	40,717	22	347

参考 応急手当普及員による普通救命講習

(過去5年間)

	普通救命講習開催数		普及員による講習開催及び割合			
	回数	受講者	回数	割合	受講者	割合
平成26年度	161	2,262	54	33.5%	346	15.3%
平成27年度	164	2,186	63	38.4%	488	22.3%
平成28年度	190	2,379	76	40.0%	537	22.6%
平成29年度	143	1,711	46	32.2%	292	17.1%
平成30年度	121	1,549	42	34.7%	317	20.5%
合計	779	10,087	281	36.1%	1,980	19.6%

平成 30 年中の救助概要

(平成 30 年中)

出動件数	186 件		
活動件数	106 件		
救助人員	119 名		
	出動件数	活動件数	救助人員
火災事故	3 件	3 件	3 名
交通事故	53 件	32 件	41 名
水難事故	7 件	3 件	4 名
風水害等自然災害事故	1 件	1 件	5 名
機械による事故	5 件	3 件	4 名
建物等による事故	33 件	26 件	26 名
ガス及び酸欠事故	5 件	3 件	4 名
破裂事故	0 件	0 件	0 名
その他の事故	79 件	35 件	32 名

救助人員傷病程度

(平成 30 年中)

事故種別	救助人員	負傷程度				
		負傷なし	軽症	中等症	重症	死亡
火災事故	3	1				2
交通事故	41	6	14	11	7	3
水難事故	4			2		2
風水害等自然災害事故	5	2	3			
機械による事故	4	1	2	1		
建物等による事故	26	7	1	14		4
ガス及び酸欠事故	4					4
破裂事故	0					
その他の事故	32	11	5	10	1	5

過去 5 年間の救助件数推移

年別	出動件数	活動件数	救助人員
平成 26 年	171	98	92
平成 27 年	187	123	131
平成 28 年	214	150	154
平成 29 年	171	100	100
平成 30 年	186	106	119

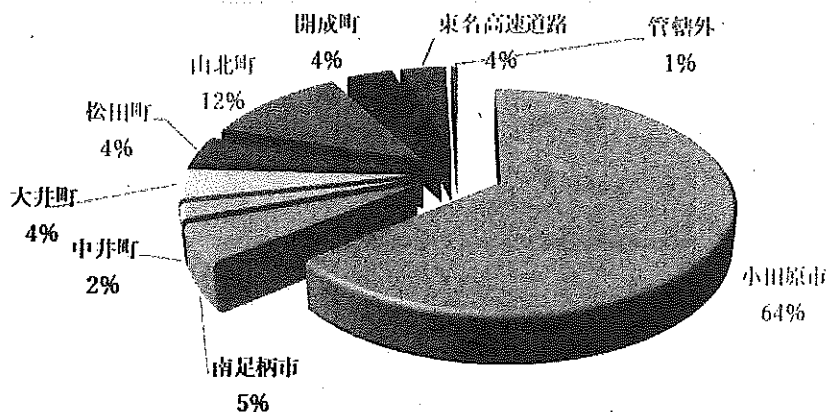
市町別 救助件数

(平成30年中)

区分 \ 市町別	小田原市	南足柄市	中井町	大井町	松田町	山北町	開成町	東名高速道路	管轄外	合計
出動件数	119	10	4	8	8	22	7	7	1	186
活動件数	65	4	3	4	5	17	3	4	1	106
救助人員	75	5	3	4	5	16	3	7	1	119

市町別 救助出動状況

(平成30年中)



市町別 事故種別出動状況

(平成30年中)

事故種別 \ 市町別	小田原市	南足柄市	中井町	大井町	松田町	山北町	開成町	東名高速道路	管轄外	合計
火災事故	3									3
交通事故	32		2	2	2	6	2	7		53
水難事故	5			1			1			7
風水害等自然災害事故	1									1
機械による事故	3		1		1					5
建物等による事故	24	3	1	1	3	1				33
ガス及び酸欠事故	4					1				5
破裂事故										0
その他の事故	47	7		4	2	14	4		1	79
うち山岳事故	1	3			1	8			1	13
合計	119	10	4	8	8	22	7	7	1	186