

9 消防団（小田原市）



消防出初式一斉放水

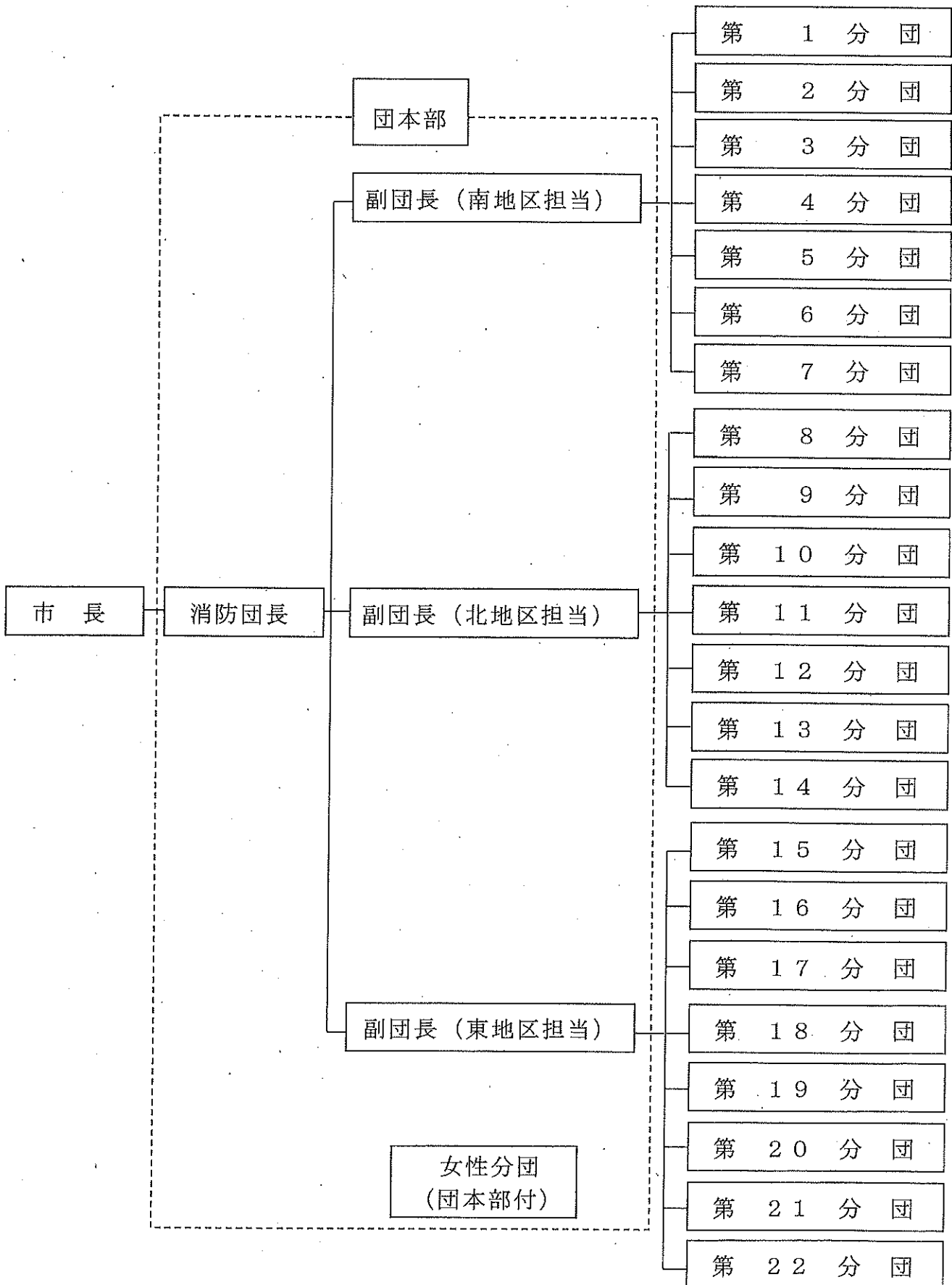
歴代消防団長

代名	氏名	就任・退任年月		
初代	原 徳太郎	昭和23年4月	～	昭和27年3月
2	林 栄太郎	昭和27年4月	～	昭和31年3月
3	渡辺 郷作	昭和31年4月	～	昭和33年3月
4	池田 六郎	昭和33年4月	～	昭和35年3月
5	柳川 万太郎	昭和35年4月	～	昭和37年3月
6	杉崎 二郎	昭和37年4月	～	昭和43年3月
7	古宮 俊夫	昭和43年4月	～	昭和45年3月
8	遠藤 武	昭和45年4月	～	昭和47年3月
9	青木 好太郎	昭和47年4月	～	昭和51年4月
10	野地 博	昭和51年5月	～	昭和53年3月
11	小澤 隆	昭和53年4月	～	昭和55年3月
12	原 正廣	昭和55年4月	～	昭和57年3月
13	竹井 善作	昭和57年4月	～	昭和59年3月
14	奥津 喜代治	昭和59年4月	～	平成 4年3月
15	大木 清	平成 4年4月	～	平成 8年3月
16	久保寺 實夫	平成 8年4月	～	平成12年3月
17	若林 清光	平成12年4月	～	平成14年3月
18	押田 光泰	平成14年4月	～	平成18年3月
19	三邊 和夫	平成18年4月	～	平成20年3月
20	劔持 久資	平成20年4月	～	平成24年3月

代名	氏名	就任・退任年月
21	遠藤 和幸	平成24年4月 ~ 平成28年3月

消防団の組織図

(平成31年4月1日現在)



消防勢力

(平成 31 年 4 月 1 日現在)

種別 区分	消 防 団 員		
現況※	(男性) 730 人		
細 別	(男性) 消防団員 1 人当たり		
区 分	面積 (k m ²)	人 口	世 帯
平均値	約 0.16	約 260.90	約 111.57

※ 女性分団は災害活動を行わないため、現況数からは除く。

消防の概況

(平成 31 年 4 月 1 日現在)

消 防 団						
消 防 団 数	分 団 数	部 数	班 数	団 員 数	積 載 車 数 小型 動力 ポン プ 専用	小 型 動 力 ポ ン プ 数
1	23	23	59	750	54	57

消防団員現況

(平成31年4月1日現在)

区分 分団別	計	団長	副団長	分団長	副 分 長	部 長	班 長	団員
定員	752	1	3	23	23	23	59	620
実員	750	1	3	23	23	23	59	618
団本部	4	1	3					
第1分団	20			1	1	1	1	16
第2分団	15			1	1	1	1	11
第3分団	15			1	1	1	1	11
第4分団	30			1	1	1	2	25
第5分団	60			1	1	1	4	53
第6分団	30			1	1	1	2	25
第7分団	20			1	1	1	1	16
第8分団	20			1	1	1	1	16
第9分団	20			1	1	1	1	16
第10分団	30			1	1	1	2	25
第11分団	40			1	1	1	3	34
第12分団	35			1	1	1	3	29
第13分団	30			1	1	1	3	24
第14分団	40			1	1	1	3	34
第15分団	25			1	1	1	3	19
第16分団	30			1	1	1	3	24
第17分団	30			1	1	1	2	25
第18分団	40			1	1	1	4	33
第19分団	25			1	1	1	3	19
第20分団	50			1	1	1	5	42
第21分団	28			1	1	1	3	22
第22分団	93			1	1	1	7	83
女性分団	20			1	1	1	1	16

消防団員分団別年齢

(平成31年4月1日現在)

区分 分団別	計	20歳 未満	20歳 ～ 24歳	25歳 ～ 29歳	30歳 ～ 34歳	35歳 ～ 39歳	40歳 ～ 44歳	45歳 ～ 49歳	50歳 ～ 54歳	55歳 ～ 59歳	60歳 以上	平均 年齢
計	750	1	24	36	88	142	165	144	97	39	14	41.9
団本部	4							1		1	2	56.5
第1分団	20		4	2	2	2	3	6	1			37.1
第2分団	15		1	4	3	4	2	1				33.4
第3分団	15		1	3	5	1	1	1	3			37.3
第4分団	30		1	1	3	17	4	4				37.5
第5分団	60			1	8	14	9	12	12	4		43.3
第6分団	30		2	2	3	4	7	8	4			40.7
第7分団	20				3	4	4	5	2	2		42.9
第8分団	20			2	3		3	4	3	5		44.9
第9分団	20		1	2	2	1	6	4	4			41.6
第10分団	30			3	3	1	10	6	5	2		42.8
第11分団	40				2	5	13	9	9	2		45.0
第12分団	35		1	1	1	6	10	10	4		2	43.8
第13分団	30				2	9	6	5	3	5		44.4
第14分団	40			1	2	9	9	8	9	1	1	44.1
第15分団	25		2		1	6	6	5	4	1		42.3
第16分団	30				9	2	9	4	4	1	1	42.5
第17分団	30			5		1	9	1	4	6	4	46.3
第18分団	40	1	1	4	5	9	6	7	5	1	1	40.0
第19分団	25		2		2	3	5	6	6	1		43.0
第20分団	50		2		10	10	14	13	1			39.5
第21分団	28				5	13	9	1				37.6
第22分団	93		3	3	13	19	18	20	9	5	3	41.6
女性分団	20		3	2	1	2	2	3	5	2		41.5

消防団員分団別勤続年数

(平成 31 年 4 月 1 日現在)

区分 分団別	計	1年 未満	1年 ～ 5年 未満	5年 ～ 10年 未満	10年 ～ 15年 未満	15年 ～ 20年 未満	20年 ～ 25年 未満	25年 ～ 30年 未満	30年 以上	平均 勤続 年数
計	750	40	181	181	154	104	61	22	7	10.6
団本部	4							3	1	28.0
第1分団	20	1	5	2	7	4	1			10.0
第2分団	15		5	3	5	2				8.3
第3分団	15		3	3	3	2	3	1		13.1
第4分団	30	1	6	12	9	2				8.1
第5分団	60		12	12	9	17	8	2		12.1
第6分団	30	1	5	7	7	4	2	2	2	12.2
第7分団	20	1	3	2	6	3	3	2		13.1
第8分団	20	2	4	4	3	2	4	1		10.1
第9分団	20	2	2	5	2	2	5	2		13.1
第10分団	30	2	8	9	3	4	3	1		9.2
第11分団	40	1	9	11	14	3	2			9.1
第12分団	35	1	9	7	12	5	1			8.9
第13分団	30	1	7	11	3	6	2			8.9
第14分団	40	2	5	7	8	9	8	1		12.8
第15分団	25	2	2	9	6	3	3			12.3
第16分団	30	2	8	4	5	5	5		1	11.0
第17分団	30	2	6	6	1	6	2	4	3	14.0
第18分団	40	3	13	6	10	6	2			8.3
第19分団	25	2	7	6	8	1	1			8.0
第20分団	50	4	19	14	10	3				6.0
第21分団	28	4	10	9	3	2				5.4
第22分団	93	2	25	24	20	13	6	3		9.7
女性分団	20	4	8	8						2.9

消防団員分団別就業状況

(平成31年4月1日現在)

区分 分団別	計	農 業	漁 業	建 設 業	製 造 業	電気 ガス 熱供給 水道	運輸 通信	卸売 小売業 飲食店	金融 保険	不 動 産 業	サ ー ビ ス 業	国 家 公 務 員	地 方 公 務 員	特 殊 法 人 等	そ の 他
計	750	25	5	125	171	13	42	93	23	8	166	16	32	3	28
団本部	4			1					1		1	1			
第1分団	20			2	4		1	8			4				1
第2分団	15				4	1	1	2	1		3				3
第3分団	15			1	5	2			1	1	5				
第4分団	30	1	1	5	6		2	2	3		5		4		1
第5分団	60	4	3	7	13	1	2	6	1		19	1	2		1
第6分団	30	1		5	7		1	4		1	6		2		3
第7分団	20			4	4	1	3	1			5		2		
第8分団	20			8	3			2		2	4				1
第9分団	20			4	2	2	1	7	1		3				
第10分団	30			2	4		2	7	3		11				1
第11分団	40	1		15	8		2	5		1	4		3		1
第12分団	35	2		10	8	1	1	6	1		4	1		1	
第13分団	30	2		10	10			1			7				
第14分団	40	1		6	11	1	3	9	1		6		2		
第15分団	25			6	6		1	4			6				2
第16分団	30			3	6	2	2	5			8	2	1		1
第17分団	30			5	2		2	3			9	8	1		
第18分団	40	1	1	7	12	1	1		5		6		4	1	1
第19分団	25			4	9		3	1	1		4		3		
第20分団	50	3		6	8	1	3	5	1		17		4	1	1
第21分団	28	2		2	8		2	3		1	6	1			3
第22分団	93	7		12	27		7	8	3	2	19	1	2		5
女性分団	20				4		2	4			4	1	2		3

消防団員報酬等

報酬（年額）

（単位 円）

団 長	副団長	分団長	副分団長	部 長	班 長	団 員	機関員
82,500	69,000	50,500	45,500	37,000	37,000	36,500	5,500

費用弁償

（単位 円）

区 分	支給額	
災害出場	1回（3時間未満）	2,900
	1回（3時間以上）	4,300
警戒出場	1回	2,300
訓練等出場	1回	2,300

分団交付金

（単位 円）

分団割	1個分団当たり	75,000
人員割	1人当たり	7,100

消防団員貸与品

*印は、正副団長のみ個人貸与

品 名	数量	貸与期間	摘要	品 名	数量	貸与期間	摘要
制服	1	在職中消耗 等に応じて 交換	*	保安帽	1	在職中消耗 等に応じて 交換	個人
制帽	1		*	編上靴	1		個人
活動服	1		個人	雨衣	1		個人
活動帽	1		個人	防寒衣	1		個人
ベルト	1		個人	階級章	1		個人

消防団装備状況

※女性分団は除く

品 名	数量	摘要	品 名	数量	摘要
デジタル 簡易無線機	137台	班長以上等	発電機	58台	1班1台
受令機	58台	車両ごと及び 副団長以上	救命胴衣	303着	各分団
チェーンソー	58台	1班1台	拡声器	58台	1班1台
エンジン カッター	58台	1班1台	担 架	58本	1班1本
防火衣一式	580着	1班10着	防塵マスク	108個	車両1台2個
投光機	58台	1班1台	防塵めがね	270個	車両1台5個

分団別ポンプ一覧表

総数 57 台

(平成 31 年 4 月 1 日現在)

区分 分団別	種類	機関名	出力 k w	級別	ポンプ種別	型式	交付年月日
1	小型	トーハツ	30	B 3	1 段タービン	V C 42 A S	H24. 12. 19
2	〃	〃	〃	〃	〃	〃	H25. 12. 18
3	〃	〃	〃	〃	〃	〃	H24. 12. 19
4	〃	〃	〃	〃	〃	〃	H21. 2. 20
	〃	〃	〃	〃	〃	〃	H28. 2. 10
5	〃	〃	〃	〃	〃	〃	H25. 12. 18
	〃	〃	〃	〃	〃	〃	H30. 10. 17
	〃	〃	〃	〃	〃	〃	H29. 2. 28
	〃	〃	〃	〃	〃	V C 52 B	H17. 11. 18
6	〃	〃	〃	〃	〃	V C 42 A S	H27. 2. 9
	〃	〃	〃	〃	〃	〃	H25. 12. 18
7	〃	〃	〃	〃	〃	〃	H23. 2. 16
8	〃	〃	〃	〃	〃	〃	H23. 12. 7
9	〃	〃	〃	〃	〃	〃	H28. 2. 10
1 0	〃	〃	〃	〃	〃	〃	H28. 2. 10
	〃	〃	〃	〃	〃	〃	H23. 12. 7
1 1	〃	〃	〃	〃	〃	V C 52 B	H17. 2. 25
	〃	〃	〃	〃	〃	V C 42 A S	H30. 2. 1
	〃	〃	〃	〃	〃	〃	H24. 12. 19
1 2	〃	〃	〃	〃	〃	V C 52 B	H19. 12. 18
	〃	〃	〃	〃	〃	V C 42 A S	H22. 1. 25
	〃	〃	〃	〃	〃	〃	H29. 2. 28
1 3	〃	〃	〃	〃	〃	〃	H30. 2. 1
	〃	〃	〃	〃	〃	V C 52 B	H17. 11. 18
	〃	〃	〃	〃	〃	V C 42 A S	H22. 1. 25
1 4	〃	〃	〃	〃	〃	〃	H30. 10. 17
	〃	〃	〃	〃	〃	〃	H23. 2. 16
	〃	〃	〃	〃	〃	V C 52 B	H19. 12. 18

(平成 31 年 4 月 1 日現在)

区分 分団別	種類	機関名	出力 k w	級別	ポンプ種別	型式	交付年月日
15	小型	トーハツ	30	B3	1段タービン	VC52B	H17. 2. 25
	〃	〃	〃	〃	〃	VC42AS	H23. 12. 7
	〃	〃	〃	〃	〃	〃	H29. 2. 28
16	〃	〃	〃	〃	〃	〃	H30. 10. 17
	〃	〃	〃	〃	〃	〃	H28. 2. 10
	〃	〃	〃	〃	〃	VC52B	H19. 12. 18
17	〃	〃	〃	〃	〃	VC52A	H15. 9. 4
	〃	〃	〃	〃	〃	VC42AS	H27. 2. 9
18	〃	〃	〃	〃	〃	VC52B	H18. 12. 19
	〃	〃	〃	〃	〃	VC42AS	H30. 10. 17
	〃	〃	〃	〃	〃	〃	H21. 2. 20
	〃	〃	〃	〃	〃	VC52B	H17. 2. 25
19	〃	〃	〃	〃	〃	〃	〃
	〃	〃	〃	〃	〃	VC42AS	H23. 12. 7
	〃	〃	〃	〃	〃	〃	H29. 2. 28
20	〃	〃	〃	〃	〃	VC52B	H17. 2. 25
	〃	〃	〃	〃	〃	VC42AS	H30. 2. 1
	〃	〃	〃	〃	〃	〃	H23. 2. 16
21	〃	〃	〃	〃	〃	VC52B	H17. 11. 18
	〃	〃	〃	〃	〃	VC42AS	H29. 2. 28
	〃	〃	〃	〃	〃	〃	H30. 10. 17
22	〃	〃	〃	〃	〃	VC52B	H18. 12. 19
	〃	〃	〃	〃	〃	VC42AS	H23. 2. 16
	〃	〃	〃	〃	〃	〃	H30. 2. 1
	〃	〃	〃	〃	〃	〃	H22. 1. 25
	〃	〃	〃	〃	〃	〃	H21. 2. 20
	〃	〃	〃	〃	〃	〃	H23. 12. 7
	〃	〃	〃	〃	〃	〃	H24. 12. 19
〃	〃	〃	〃	〃	〃	H24. 12. 19	

消防団車両状況

分団別小型動力ポンプ専用積載車一覧表

総数 54台

(平成31年4月1日現在)

区分 分団別	車名	車両番号	排気量 (cc)	型式	乗車 定員	交付年月日
1	マツダ	湘南800す 245	1,780	TC-SK82L	5	H15.11.26
2	マツダ	湘南830そ 20	1,790	ABF-SKP2L	5	H23.1.21
3	マツダ	湘南830ち 30	1,790	ABF-SKP2L	5	H25.12.4
4	ニッサン	湘南800す8982	1,790	ABF-SKP2LN	5	H26.11.26
5	マツダ	湘南830さ8051	1,780	ABF-SK82L	5	H21.1.21
	ニッサン	湘南800す1904	1,780	TC-SK82LN	5	H17.3.8
	ニッサン	湘南830す 53	1,780	ABF-SKP2LN	5	H23.10.26
	マツダ	湘南800せ1100	1,790	DBF-SLP2L	5	H30.2.1
6	マツダ	湘南800せ 296	1,790	DBF-SLP2L	5	H28.11.24
	マツダ	湘南830せ 62	1,790	ABF-SKP2L	5	H24.12.12
7	マツダ	湘南830た 70	1,790	ABF-SKP2L	5	H24.12.12
8	マツダ	湘南830の 80	1,790	ABF-SKP2L	5	H23.1.21
9	マツダ	湘南830せ 90	1,790	ABF-SKP2L	5	H23.1.21
10	ニッサン	湘南830そ 101	1,780	ABF-SKP2LN	5	H23.10.26
	ニッサン	湘南830さ9102	1,780	ABF-SK82LN	5	H22.2.25
11	マツダ	湘南800む 111	1,790	ABF-SKP2L	5	H25.12.4
	ニッサン	湘南830さ5112	1,780	TC-SK82L	5	H18.1.23
	マツダ	湘南800せ1603	1,790	DBF-SLP2L	5	H30.11.10
12	マツダ	湘南830せ 121	1,790	ABF-SKP2L	5	H23.1.21
	マツダ	湘南800せ 330	1,790	DBF-SLP2L	5	H28.11.24
	ニッサン	湘南800す1905	1,780	TC-SK82LN	5	H17.3.8
13	マツダ	湘南800せ 331	1,790	DBF-SLP2L	5	H28.11.24
	マツダ	湘南830さ6132	1,780	TC-SK82L	5	H18.11.29
	マツダ	湘南830さ 133	1,790	ABF-SKP2L	5	H23.1.21
14	マツダ	湘南830せ 141	1,790	ABF-SKP2L	5	H25.12.5
	マツダ	湘南800せ1604	1,790	DBF-SLP2L	5	H30.11.10
	マツダ	湘南830さ6143	1,780	TC-SK82L	5	H18.11.29

(平成31年4月1日現在)

区分 分団別	車名	車両番号	排気量 (cc)	型式	乗車 定員	交付年月日
15	ニッサン	湘南800す1906	1,780	TC-SK82LN	5	H17. 3. 8
	マツダ	湘南800せ329	1,790	DBF-SLP2L	5	H28.11.24
	マツダ	湘南830さ7153	1,780	ABF-SK82L	5	H20. 2.12
16	ニッサン	湘南830さ5161	1,780	TC-SK82LN	5	H18. 1.23
	マツダ	湘南830さ162	1,790	ABF-SKP2L	5	H25.12. 6
	マツダ	湘南830す163	1,790	ABF-SKP2L	5	〃
17	ニッサン	湘南800す8983	1,790	ABF-SKP2LN	5	H26.11.26
18	マツダ	湘南800す246	1,780	TC-SK82L	5	H15.11.26
	マツダ	湘南830さ183	1,790	ABF-SKP2L	5	H25.12. 5
	ニッサン	湘南800す8984	1,790	ABF-SKP2LN	5	H26.11.26
19	マツダ	湘南830さ6191	1,780	TC-SK82L	5	H18.11.29
	マツダ	湘南800せ295	1,790	DBF-SLP2L	5	H28.11.24
	マツダ	湘南830さ8193	1,780	ABF-SK82L	5	H21.1. 21
20	マツダ	湘南800せ1101	1,790	DBF-SLP2L	5	H30. 2. 1
	ニッサン	湘南830す9202	1,780	ABF-SK82LN	5	H22. 2.25
	ニッサン	湘南800す1907	1,780	TC-SK82LN	5	H17. 3. 8
21	マツダ	湘南800す247	1,780	TC-SK82L	5	H15.11.26
	マツダ	湘南830た212	1,790	ABF-SKP2L	5	H23. 1.21
	マツダ	湘南800さ1115	1,790	DBF-SLP2L	5	H30. 2.01
22	マツダ	湘南800せ1638	1,790	DBF-SLP2L	5	H30.11.10
	マツダ	湘南800ち222	1,790	ABF-SKP2L	5	H23. 1.21
	マツダ	湘南800す248	1,780	TC-SK82L	5	H15.11.26
	マツダ	湘南830す224	1,790	ABF-SKP2L	5	H23. 1.21
	マツダ	湘南800せ1628	1,790	DBF-SLP2L	5	H30.11.10
	マツダ	湘南800せ1114	1,780	DBF-SLP2L	5	H30. 2. 1
	ニッサン	湘南800す8985	1,790	ABF-SKP2LN	5	H26.11.26
	マツダ	湘南830さ7227	1,780	ABF-SK82L	5	H20. 2.12

受持分団別火災状況(小田原市のみ)

(平成30年中)

区分 分団別	火災件数						建築物災状況										林野 焼損面積 (a)	損害見 積額 (千円)	死傷者				
	合 計	種別					焼損面積 (㎡)		焼損棟数				り災世帯数			り 災 人 員			死 者	負 傷 者			
		建	林	車	船	航	床 面 積	表 面 積	合 計	規模別				規模別									
		物	野	両	舶	機				そ の 他	全	半	部	ほ	全						半	小	
第1分団	5	3				2	250		10	5			5	2	2			3			6		
第2分団	6	5		1			565	123	18	3	3	6	6	13	3	3	7	21			1	1	
第3分団	1	1					1,036		1	1													
第4分団	2	1		1					2	2													
第5分団	1			1																			
第6分団																							
第7分団	1	1					53	5	3	2		1											
第8分団	3	2		1			114		3	1			2	1	1			5				4	
第9分団	2	2					35	10	4	1		1	2	3	1		2	6		835	1		
第10分団	3	3							3				3										
第11分団	5	4		1			59	1	4		1	1	2	4	1	1	2	8		6,408	1		
第12分団	2	2					75	9	3		1	1	1	2	1		1	3				1	
第13分団	3			1		2														51		1	
第14分団	1					1														2			
第15分団	1					1																	
第16分団	5	4				1	369		12	4	1	2	5	4	2		2	7			2	1	
第17分団	3	2				1			9	2		2	5	8	2		6	16		1		1	
第18分団	2	1				1	129		1		1			1		1		3		1			
第19分団	5	2		2		1	195	78	6	3		2	1	10	2		8	16		141	1	1	
第20分団	1	1					205	41	4	2			2	3	1		2	5					
第21分団																							
第22分団	3	3							3				3							1		4	
合計	55	37		8		10	3,085	267	86	26	7	16	37	51	16	5	30	93		7,440	6	20	