

統計月報

— 令和2年2月号 —
令和2年2月1日現在

小田原市の人口と世帯

小田原市の人口と世帯はホームページでも提供しています。
HPアドレス <http://www.city.odawara.kanagawa.jp/>
E-mail somu@city.odawara.kanagawa.jp

小田原市総務部総務課情報統計係
神奈川県小田原市菟窪300番地
TEL 0465-33-1295 FAX 0465-33-1286

		前月からの増減		前年同月からの増減	
人口	総数	189,715 人	(△ 307)	(△ 1,046)	
	男	92,213 人	(△ 143)	(△ 568)	
	女	97,502 人	(△ 164)	(△ 478)	
世帯数	81,761 世帯	(△ 156)	(602)		
人口密度	1,667 人(1km ² 当たり)				
1世帯当たり	2.32 人				

1月中の人口動態

区分	増減総数	自然増減			社会増減							
		出生	死亡	増加	転入		その他	減少	転出		その他	
					県外から	県内から			県外へ	県内へ		
総数	△ 307	84	235	△ 156	410	197	212	1	566	275	289	2
男	△ 143	34	115	△ 62	202	105	97	0	264	124	139	1
女	△ 164	50	120	△ 94	208	92	115	1	302	151	150	1

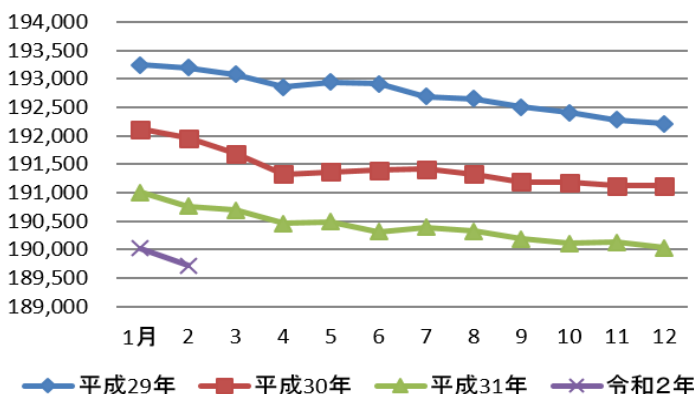
1月中の1日当たりの届出数

出生	2.7人	転入	13.2人	婚姻	1.8件
死亡	7.6人	転出	18.3人	離婚	0.9件

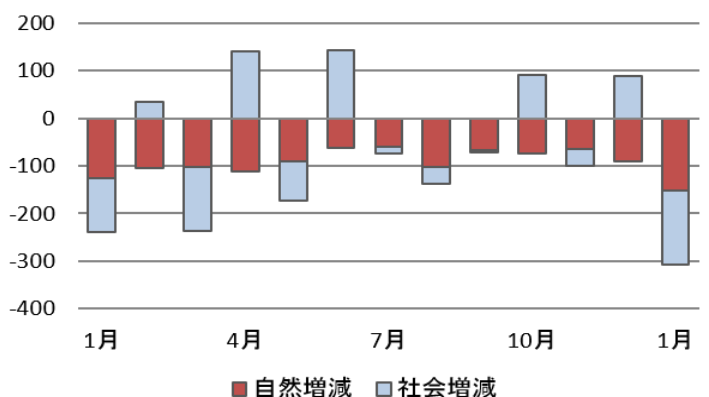
* 小田原市の人口と世帯数は、神奈川県統計調査条例に基づき毎月集計しています。集計は、5年ごとに行われる国勢調査の人口・世帯数を基礎として住民基本台帳法及び戸籍法の定めによる転入、転出、出生、死亡の月間の届出数を毎月加減する方法により実施しています。このため、国勢調査実施年の10月1日現在の人口を「確定人口」、それ以外の1日現在の人口を「推計人口」と呼んでいます。

* 表中の△は減少を示します。 * 下記グラフ中の「平成31年」は、適宜「令和元年」と読み替えてください。

人口の推移



人口増減の推移(直近1年)



区分	今月の人口と世帯				先月からの増減								
	世帯数	人口			世帯増減	人口増減							
		計	男	女		計	自然増減		社会増減				
							出生	死亡	市外移動		市内移動		
							転入	転出	転入	転出			
十字	15	31	11	20	△ 1	△ 1	0	0	0	1	0	0	
荻窪	1,513	3,315	1,636	1,679	△ 7	△ 9	1	4	10	13	5	8	
緑	X	X	X	X	X	X	X	X	X	X	X	X	
谷津	34	83	41	42	0	0	0	0	0	0	0	0	
池上	145	233	124	109	0	0	0	0	0	0	0	0	
井細田	42	84	42	42	△ 1	△ 2	0	1	0	1	0	0	
多古	329	779	370	409	△ 3	△ 7	0	2	0	1	0	4	
久野	4,761	11,230	5,435	5,795	8	14	5	11	22	19	21	4	
富水・桜井	17,486	40,543	19,404	21,139	△ 9	△ 7	25	44	76	100	95	59	
蓮正寺	3,680	7,841	3,666	4,175	△ 4	△ 23	0	12	6	15	18	20	
中曽根	1,074	2,413	1,207	1,206	△ 4	△ 3	3	0	5	10	1	2	
飯田岡	2,357	5,073	2,467	2,606	△ 1	7	4	4	12	13	19	11	
堀之内	975	2,183	1,033	1,150	△ 5	△ 9	3	5	2	13	9	5	
柳新田	311	776	380	396	1	4	1	1	1	3	7	1	
小台	583	1,500	727	773	1	5	1	0	3	0	1	0	
新屋	775	1,882	908	974	2	8	5	1	2	2	7	3	
府川	458	1,196	594	602	△ 1	△ 1	2	2	0	0	0	1	
北ノ窪	823	1,959	900	1,059	6	10	2	1	7	1	7	4	
清水新田	446	1,020	476	544	△ 1	△ 4	1	0	5	9	0	1	
穴部	576	1,407	682	725	1	△ 5	0	2	1	7	3	0	
穴部新田	191	392	190	202	0	△ 4	0	1	3	1	0	5	
曾比	2,032	5,009	2,382	2,627	1	4	1	2	9	10	8	2	
栢山	3,205	7,892	3,792	4,100	△ 5	4	2	13	20	16	15	4	
川東・南部	20,480	47,143	23,059	24,084	△ 107	△ 158	16	62	110	208	102	116	
下堀	673	1,651	820	831	△ 2	△ 5	2	1	8	9	1	6	
中里	2,082	4,581	2,311	2,270	4	0	3	7	13	5	10	14	
矢作	885	2,041	1,029	1,012	△ 3	△ 13	0	2	4	9	2	8	
鴨宮	2,494	5,744	2,775	2,969	10	1	1	8	15	10	17	14	
上新田	277	520	271	249	△ 2	△ 2	0	0	0	4	2	0	
中新田	86	190	100	90	1	△ 1	1	0	1	1	0	2	
下新田	216	450	232	218	2	4	0	0	6	0	0	2	
南鴨宮一丁目	573	1,315	632	683	1	△ 1	0	1	1	1	0	0	
南鴨宮二丁目	986	2,257	1,085	1,172	△ 90	△ 98	1	2	8	98	3	10	
南鴨宮三丁目	910	1,930	898	1,032	△ 7	△ 7	1	5	2	7	3	1	
国府津一丁目	120	292	125	167	0	0	0	0	0	0	0	0	
国府津二丁目	294	661	328	333	△ 5	△ 12	1	1	0	8	0	4	
国府津三丁目	190	397	187	210	0	△ 4	0	1	0	1	0	2	
国府津四丁目	210	473	231	242	2	7	0	0	2	1	6	0	
国府津五丁目	260	636	301	335	1	2	0	0	2	0	0	0	
国府津	2,504	5,752	2,865	2,887	△ 2	△ 7	3	6	11	14	7	8	
田島	1,080	2,804	1,349	1,455	△ 3	△ 4	0	6	6	7	3	0	
酒匂一丁目	900	1,947	962	985	2	8	1	0	7	3	8	5	
酒匂二丁目	938	2,329	1,161	1,168	△ 6	△ 10	2	9	4	4	4	7	
酒匂三丁目	362	892	406	486	1	1	0	0	1	1	1	0	
酒匂四丁目	618	1,357	686	671	△ 2	0	0	2	3	0	3	4	
酒匂五丁目	463	1,078	541	537	△ 3	△ 5	0	2	2	4	3	4	
酒匂六丁目	194	407	222	185	0	△ 4	0	0	1	4	0	1	
酒匂七丁目	X	X	X	X	X	X	X	X	X	X	X	X	
酒匂	321	822	367	455	6	9	0	0	6	0	3	0	
西酒匂一丁目	302	533	276	257	0	△ 1	0	0	2	1	0	2	
西酒匂二丁目	266	636	296	340	△ 1	△ 3	0	3	0	0	0	0	
西酒匂三丁目	231	523	245	278	△ 4	△ 5	0	2	0	2	1	2	
小八幡一丁目	532	1,248	630	618	6	13	0	0	4	1	10	0	
小八幡二丁目	660	1,548	719	829	△ 4	△ 5	0	2	0	5	6	4	
小八幡三丁目	483	1,165	541	624	△ 4	△ 8	0	1	1	4	4	8	
小八幡四丁目	299	781	381	400	△ 3	△ 6	0	1	0	2	5	8	
小八幡	71	183	87	96	△ 2	△ 2	0	0	0	2	0	0	

区分	今月の人口と世帯				先月からの増減							
	世帯数	人口			世帯増減	人口増減						
		計	男	女		計	自然増減		社会増減			
							出生	死亡	市外移動		市内移動	
転入	転出	転入	転出									
川東・北部	10,128	26,289	13,079	13,210	6	△ 21	7	19	47	52	38	42
飯泉	2,460	5,930	2,983	2,947	4	△ 1	1	1	13	14	10	10
成田	1,547	3,794	1,912	1,882	4	5	2	2	12	6	9	10
桑原	403	966	482	484	△ 1	△ 3	0	1	0	1	0	1
別堀	403	984	497	487	0	0	1	0	0	3	4	2
高田	1,021	2,542	1,260	1,282	4	3	0	0	8	8	6	3
千代	1,429	3,803	1,926	1,877	△ 6	△ 18	0	4	1	13	7	9
永塚	441	1,110	560	550	△ 1	△ 2	0	1	0	1	1	1
東大友	54	147	75	72	2	6	0	0	6	0	0	0
西大友	189	542	256	286	0	1	0	0	1	0	0	0
延清	212	666	319	347	1	0	0	0	0	0	0	0
曾我原	362	993	487	506	0	△ 2	0	2	1	1	0	0
曾我谷津	235	641	313	328	0	△ 4	0	4	2	1	0	1
曾我別所	271	747	364	383	0	△ 2	1	1	1	1	0	2
曾我岸	116	786	384	402	1	△ 1	0	2	1	0	0	0
曾我光海	211	616	295	321	0	1	1	0	1	0	1	2
上曾我	220	640	311	329	△ 1	△ 2	0	0	0	2	0	0
下大井	245	668	324	344	△ 1	0	1	1	0	0	0	0
鬼柳	252	532	245	287	0	△ 1	0	0	0	1	0	0
曾我大沢	57	182	86	96	0	△ 1	0	0	0	0	0	1
橘	4,865	11,675	5,758	5,917	△ 5	△ 30	5	20	14	34	18	13
前川	1,597	3,609	1,765	1,844	△ 3	△ 7	1	11	5	8	8	2
羽根尾	181	438	217	221	△ 1	△ 3	0	0	0	3	0	0
中村原	1,386	3,147	1,574	1,573	4	1	3	1	4	11	9	3
東ヶ丘	4	13	7	6	0	0	0	0	0	0	0	0
上町	66	186	97	89	0	△ 2	0	2	0	0	0	0
小船	468	1,354	641	713	△ 3	△ 6	0	2	1	1	1	5
山西	35	92	38	54	0	△ 1	0	1	0	0	0	0
沼代	73	278	142	136	0	0	0	0	0	0	0	0
小竹	1,055	2,558	1,277	1,281	△ 2	△ 12	1	3	4	11	0	3
川匂	0	0	0	0	0	0	0	0	0	0	0	0

地域別人口と世帯数(再掲)

区分	今月の人口と世帯				先月からの増減							
	世帯数	人口			世帯増減	人口増減						
		計	男	女		計	自然増減		社会増減			
							出生	死亡	市外移動		市内移動	
転入	転出	転入	転出									
小田原市	81,761	189,715	92,213	97,502	△ 156	△ 307	84	235	410	566	380	380
片浦	592	1,409	673	736	3	△ 1	1	2	2	2	2	2
中央	28,210	62,656	30,240	32,416	△ 44	△ 90	30	88	161	170	125	148
富水・桜井	17,486	40,543	19,404	21,139	△ 9	△ 7	25	44	76	100	95	59
川東・南部	20,480	47,143	23,059	24,084	△ 107	△ 158	16	62	110	208	102	116
川東・北部	10,128	26,289	13,079	13,210	6	△ 21	7	19	47	52	38	42
橘	4,865	11,675	5,758	5,917	△ 5	△ 30	5	20	14	34	18	13

※「前川」には、川東・南部地域の576世帯、1,201人を含む。

※表中の「X」は、数量が少ないので秘匿したことを示す。
 <秘匿の状況>
 ・「緑」の値を「城山二丁目」に含めた。
 ・「酒匂七丁目」の値を「酒匂六丁目」に含めた。

