

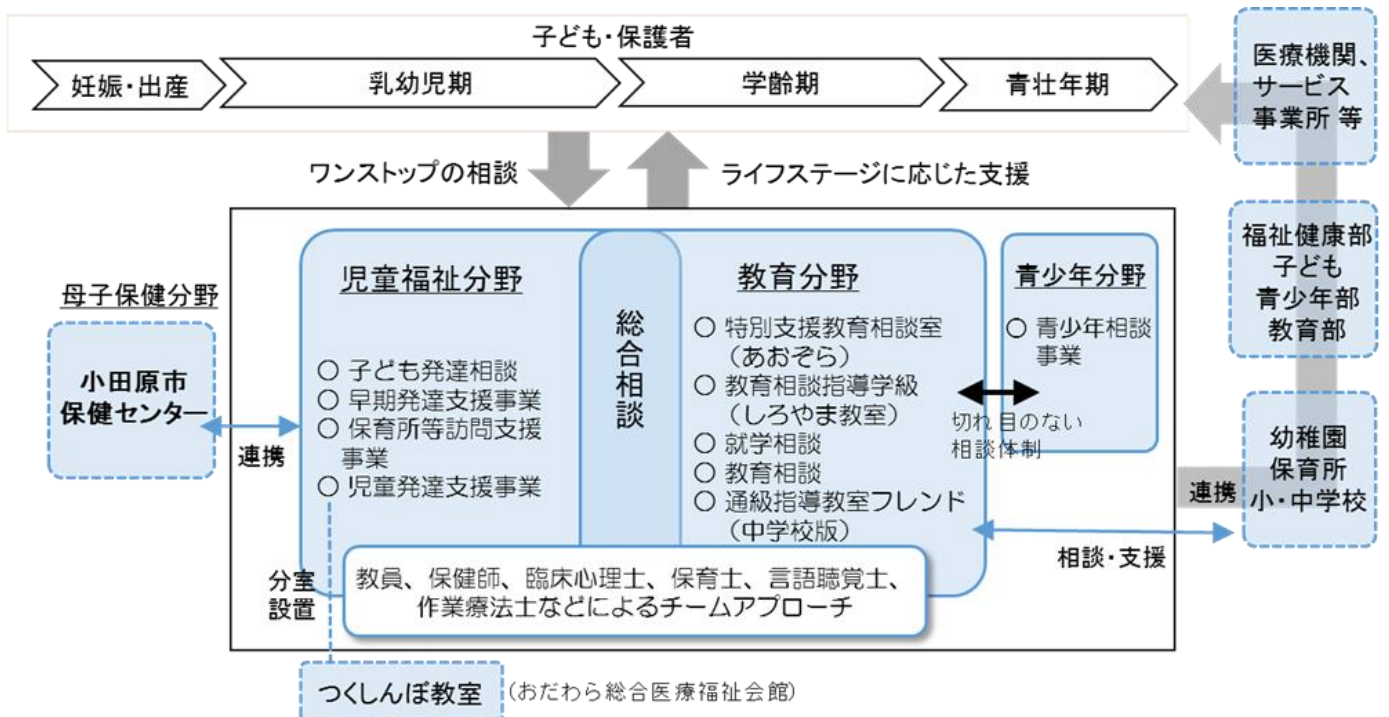
## (仮称) おだわら子ども教育支援センター整備の進捗状況について

### 1 概要

乳幼児期から青壮年期に至るまで、発達面を軸とした切れ目のない相談・支援体制の構築を目的とし、ライフステージ毎に異なっていた相談場所を集約した施設として(仮称) おだわら子ども教育支援センターを設置する。

さらに、利用希望者が増加しているつくしんぼ教室の分園及びコミュニケーションに課題がある中学生のための通級指導教室を同施設内に新設する。

### 2 (仮称) おだわら子ども教育支援センターの基本的な考え方



※連携機関：小田原医師会、小田原歯科医師会、小田原市保育会等

### 3 今後の予定

- |         |  |
|---------|--|
| 令和2年2月中 | 駐車場整備完了                                      |
| 2月中旬    | 諸条例及び関係予算を3月定例会に上程                           |
| 3月上旬    | 施設整備完了                                       |
| 4月1日    | 開設(つくしんぼ教室分園については5月1日開設予定)<br>別途「開所式」を開催する予定 |

### 4 名称及び愛称について

名称(案)：「おだわら子ども若者教育支援センター」

愛称(案)：はーもにい：英語のHarmony、「調和」、「融和」の意