

小田原市空き家バンク 物件番号0044、0045

「ショッピングモール至近」の平屋

小田原市の南東部、田島エリアにある平屋建ての物件です。

このエリアの北側を流れる剣沢沿いには、早咲きのおかめ桜、ソメイヨシノやしだれ桜など約450本の桜並木があり、春には「田島桜まつり」が開催されています。約700m続く川沿いの道では菜の花と桜のきれいなコントラストが楽しめます。また、北側にある津島神社の春季例大祭も桜の時期に行われ、お神輿や山車が地区内を練り歩く賑やかなお祭りが行われます。

この物件の目の前には市内最大級のショッピングモールがあり、生鮮食品から、衣服、電化製品、家具などが購入できるほか、ドラッグストア、アミューズメント施設やレストランが入り、日常生活に必要な買い物が徒歩で行えます。

最寄り駅は少し離れますが、バス停が目の前にあり駐車場も併設しているため、交通の便についても不自由なく生活していただけます。



西側から見た外観と南側にある縁側

【エリア情報：国府津】

この地区は、北は国府津山、南は相模湾に面し、地区の中央を森戸川が流れる自然豊かな土地でありながら、JR東海道線、JR御殿場線が乗り入れる国府津駅、南側には国道1号が通り、交通の便のよい地区です。

小学校区：国府津小学校（徒歩10分）

中学校区：国府津中学校（徒歩8分）

公共施設：川東タウンセンターマロニエ（徒歩15分）

スーパー：徒歩5分

コンビニ：徒歩5分



物件番号0044



南向きなので明るく、リフォーム済なので綺麗です



風呂・トイレも新しく綺麗

駅からの距離は少しありますが、駐車場完備でショッピングモールが至近と、普段の生活には不自由しない物件です。洋室タイプの部屋で、リフォーム済みの綺麗な内装なので、住居としての利用はもちろんですが、リモートワークの職場としての利用もおすすめです。

所在地：田島85番地

金額：52,000円/月（敷金1か月・礼金1か月）

交通：国府津駅からバス12分、徒歩23分

シティモール北バス停徒歩1分

駐車場：あり

建物面積39.87㎡（約12坪）

木造平屋建て(1K)

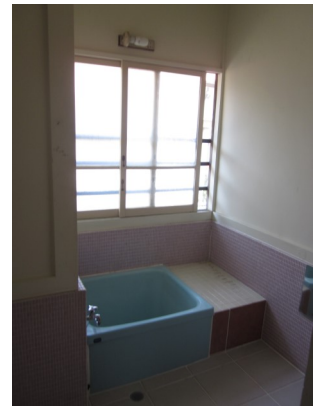
物件番号0045



南向きで明るい和室



押入れの収納スペースも十分です



昭和レトロな雰囲気的生活スペース

和室タイプの部屋で、古さは感じますが、レトロな雰囲気で落ち着く内装になっています。
駅からの距離はありますが、駐車場完備でショッピングモールも目の前にありますので、普段の生活で困ることはないでしょう。

所在地：田島85番地

金額：42,000円/月（敷金1か月・礼金1か月）

交通：国府津駅からバス12分、徒歩23分

シティモール北バス停徒歩1分

駐車場：あり

建物面積39.87㎡（約12坪）

木造平屋建て(1K)