

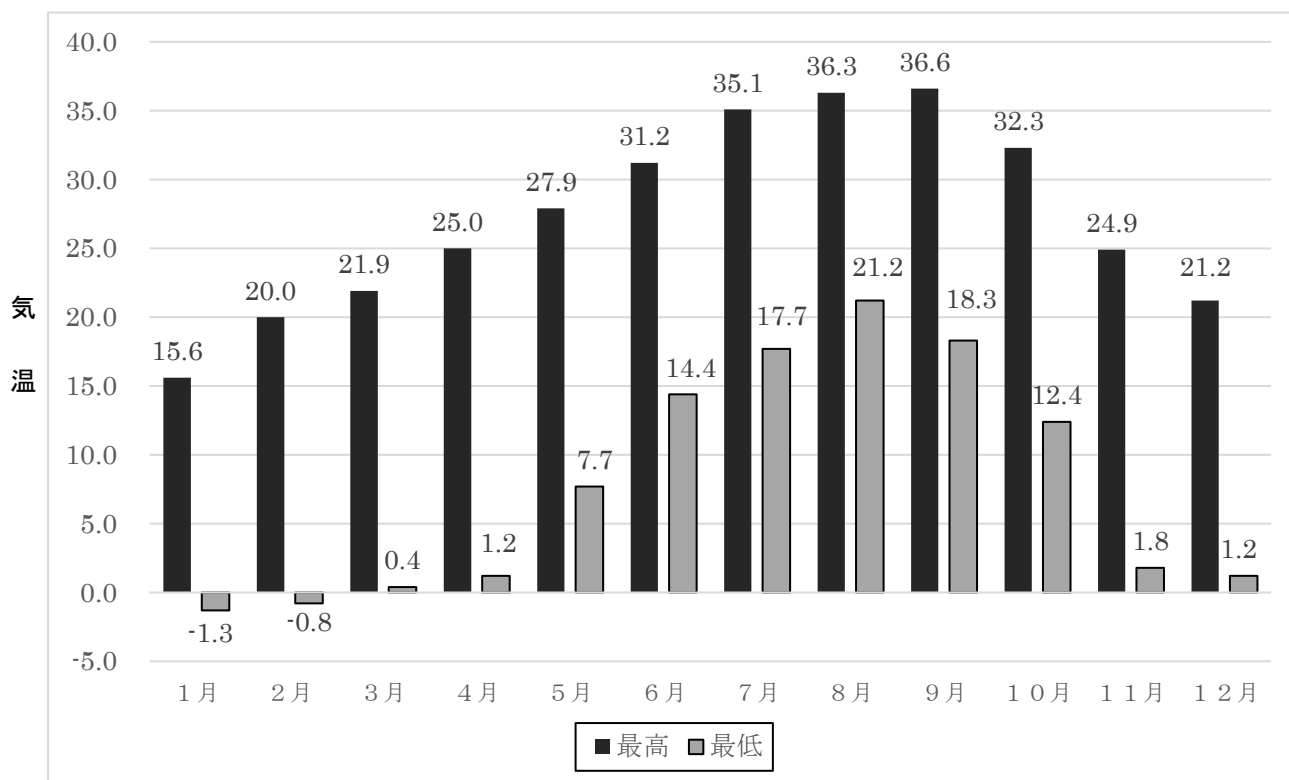
気象状況（小田原市）

（1）温度と湿度

（令和元年）

| 区分 月別 | 気 温（℃） | | | 湿 度（％） | | |
|----------|--------|------|------|--------|------|------|
| | 最 高 | 最 低 | 平 均 | 最 高 | 最 低 | 平 均 |
| 年 間 | 36.6 | -1.3 | 16.6 | 99.5 | 9.3 | 69.1 |
| 1 月 | 15.6 | -1.3 | 6.1 | 90.8 | 9.3 | 53.2 |
| 2 月 | 20.0 | -0.8 | 7.9 | 94.9 | 20.9 | 59.6 |
| 3 月 | 21.9 | 0.4 | 10.7 | 95.0 | 20.8 | 60.2 |
| 4 月 | 25.0 | 1.2 | 13.1 | 98.1 | 17.2 | 65.0 |
| 5 月 | 27.9 | 7.7 | 18.9 | 99.5 | 23.6 | 68.4 |
| 6 月 | 31.2 | 14.4 | 21.4 | 99.4 | 37.7 | 79.0 |
| 7 月 | 35.1 | 17.7 | 24.4 | 99.5 | 53.5 | 81.7 |
| 8 月 | 36.3 | 21.2 | 28.1 | 98.3 | 45.9 | 77.6 |
| 9 月 | 36.6 | 18.3 | 25.2 | 99.5 | 45.9 | 74.6 |
| 10月 | 32.3 | 12.4 | 19.9 | 99.5 | 34.0 | 76.0 |
| 11月 | 24.9 | 1.8 | 13.6 | 96.9 | 27.3 | 68.6 |
| 12月 | 21.2 | 1.2 | 9.5 | 97.8 | 14.6 | 65.2 |

温度と湿度

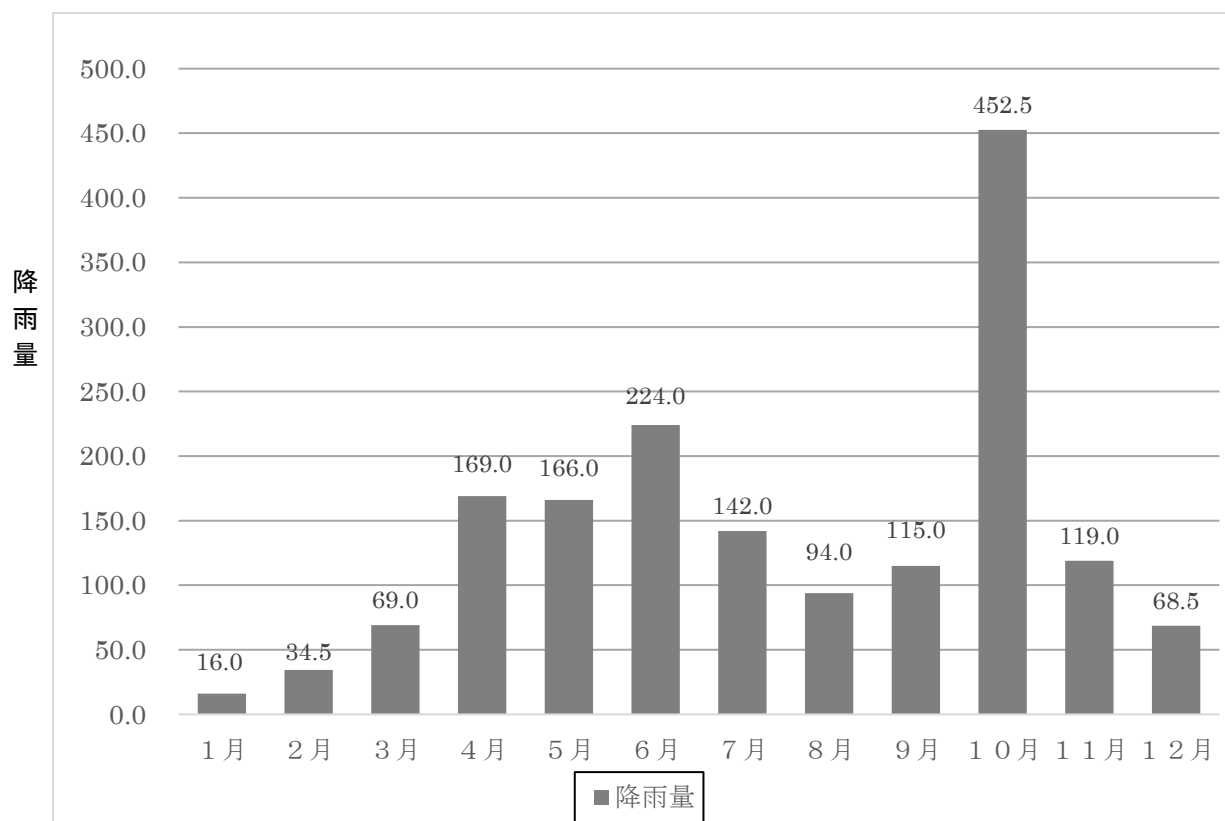


(2) 風と雨

(令和元年)

| 区分 月別 | 風速 (m/s) | | | 降雨量 (mm) | 降雨 日数 | 降雪 日数 | 日最大 雨量 (mm) | 平均 降雨量 (mm) |
|----------|----------|----------------|--------------------|-------------|----------|----------|-------------------|-------------------|
| | 平均 風速 | 最大 瞬間 風速 | 10m 以上の 強風日数 | | | | | |
| 年間 | 2.3 | 43.4 | 171 | 1669.5 | 122 | 0 | 202.0 | 4.6 |
| 1月 | 2.2 | 26.1 | 11 | 16.0 | 2 | 0 | 15.5 | 0.5 |
| 2月 | 2.1 | 22.0 | 11 | 34.5 | 6 | 0 | 22.5 | 1.2 |
| 3月 | 2.6 | 23.1 | 20 | 69.0 | 11 | 0 | 18.0 | 2.2 |
| 4月 | 2.4 | 16.5 | 20 | 169.0 | 10 | 0 | 64.5 | 5.6 |
| 5月 | 2.4 | 20.1 | 15 | 166.0 | 10 | 0 | 106.5 | 5.4 |
| 6月 | 2.4 | 19.4 | 15 | 224.0 | 15 | 0 | 65.0 | 7.5 |
| 7月 | 2.1 | 22.4 | 10 | 142.0 | 18 | 0 | 34.5 | 4.6 |
| 8月 | 2.6 | 20.6 | 18 | 94.0 | 9 | 0 | 42.5 | 3.0 |
| 9月 | 2.3 | 43.4 | 10 | 115.0 | 7 | 0 | 54.0 | 3.8 |
| 10月 | 2.7 | 42.5 | 17 | 452.5 | 15 | 0 | 202.0 | 14.6 |
| 11月 | 2.3 | 22.4 | 14 | 119.0 | 11 | 0 | 75.0 | 4.0 |
| 12月 | 1.9 | 16.7 | 10 | 68.5 | 8 | 0 | 26.0 | 2.2 |

雨と風

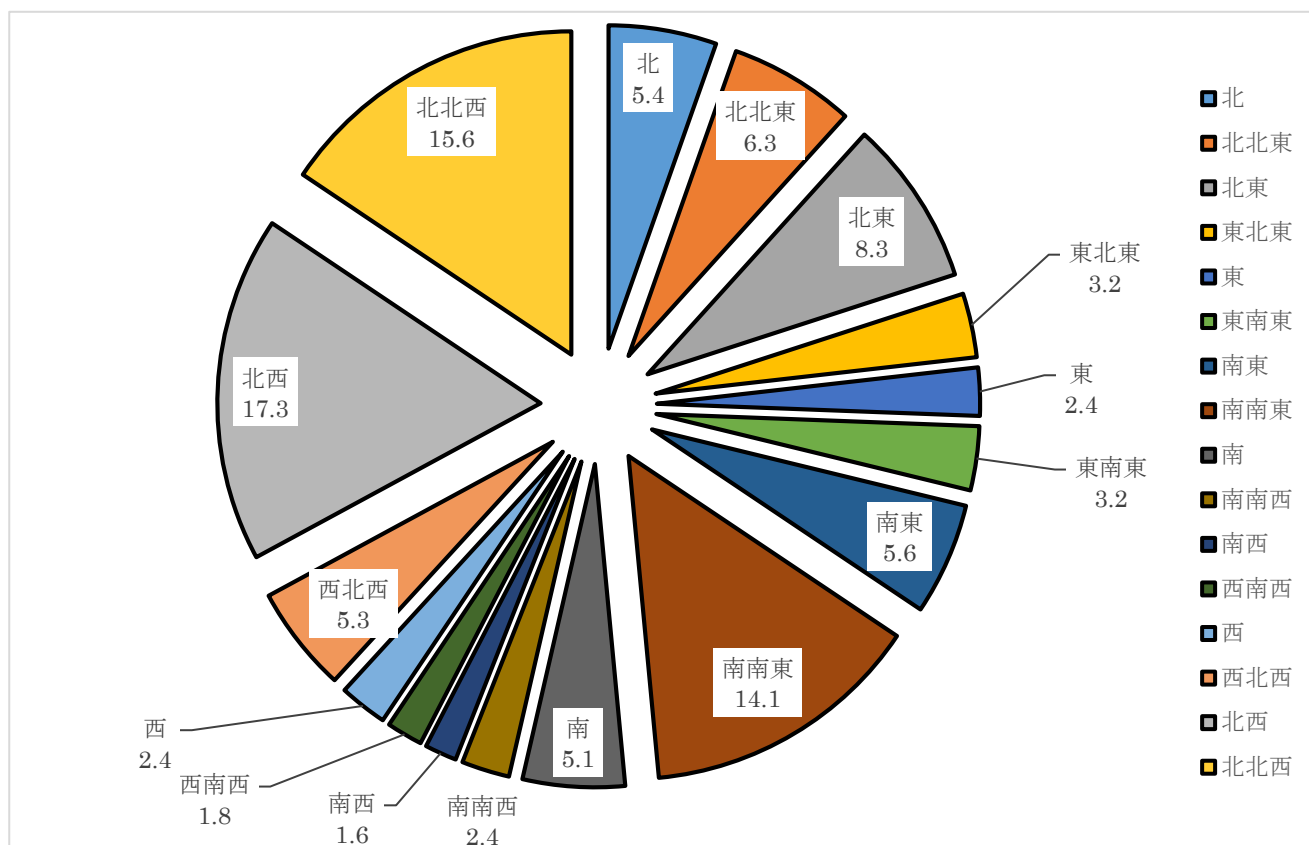


(3) 主風向

(令和元年)

| 風向 (%) | 北 | 北北東 | 北東 | 東北東 | 東 | 東南東 | 南東 | 南南東 | 南 | 南南西 | 南西 | 西南西 | 西 | 西北西 | 北西 | 北北西 |
|--------|-----|------|------|-----|-----|-----|-----|------|-----|-----|-----|-----|-----|-----|------|------|
| 年間 | 5.4 | 6.3 | 8.3 | 3.2 | 2.4 | 3.2 | 5.6 | 14.1 | 5.1 | 2.4 | 1.6 | 1.8 | 2.4 | 5.3 | 17.3 | 15.6 |
| 1月 | 5.8 | 4.5 | 6.9 | 2.1 | 2.0 | 4.0 | 5.2 | 6.4 | 2.1 | 1.2 | 1.3 | 2.2 | 2.7 | 6.8 | 26.9 | 19.9 |
| 2月 | 6.3 | 8.1 | 13.4 | 5.5 | 2.5 | 3.8 | 4.8 | 9.2 | 2.3 | 1.4 | 1.3 | 1.9 | 2.4 | 6.3 | 17.1 | 13.7 |
| 3月 | 6.0 | 6.4 | 7.2 | 3.5 | 3.3 | 3.3 | 4.0 | 9.1 | 4.5 | 3.7 | 3.5 | 3.6 | 4.0 | 6.7 | 15.9 | 15.3 |
| 4月 | 4.0 | 3.4 | 6.5 | 4.3 | 3.3 | 3.8 | 7.3 | 19.1 | 7.3 | 1.8 | 1.7 | 1.3 | 1.9 | 5.6 | 16.4 | 12.3 |
| 5月 | 2.8 | 2.2 | 3.1 | 1.9 | 1.7 | 4.4 | 8.7 | 25.2 | 7.1 | 2.2 | 1.2 | 1.1 | 2.2 | 4.5 | 18.9 | 12.9 |
| 6月 | 4.0 | 6.8 | 6.8 | 2.9 | 2.2 | 2.3 | 7.1 | 19.9 | 6.8 | 3.1 | 1.9 | 2.1 | 2.0 | 5.5 | 13.6 | 13.0 |
| 7月 | 6.6 | 5.7 | 10.0 | 4.4 | 3.4 | 3.0 | 7.1 | 18.7 | 8.7 | 2.6 | 1.6 | 1.4 | 2.2 | 3.6 | 9.1 | 11.9 |
| 8月 | 2.1 | 2.4 | 3.0 | 1.2 | 1.1 | 2.9 | 7.4 | 27.7 | 8.9 | 5.0 | 2.5 | 2.5 | 3.0 | 5.3 | 14.3 | 10.7 |
| 9月 | 4.9 | 9.6 | 10.3 | 3.1 | 2.9 | 3.5 | 5.3 | 12.7 | 4.7 | 2.7 | 1.2 | 1.1 | 2.3 | 4.9 | 15.3 | 15.5 |
| 10月 | 8.5 | 12.4 | 10.8 | 3.0 | 1.7 | 2.7 | 2.7 | 7.0 | 2.8 | 1.8 | 0.8 | 0.9 | 2.0 | 4.9 | 17.9 | 20.1 |
| 11月 | 6.1 | 5.3 | 12.0 | 3.1 | 2.0 | 2.0 | 4.4 | 9.3 | 3.3 | 1.7 | 1.4 | 1.3 | 2.5 | 4.7 | 17.9 | 20.7 |
| 12月 | 8.3 | 9.4 | 10.7 | 3.2 | 2.2 | 2.4 | 3.6 | 4.8 | 2.1 | 1.3 | 1.0 | 1.7 | 2.1 | 5.0 | 20.8 | 21.4 |

主風向



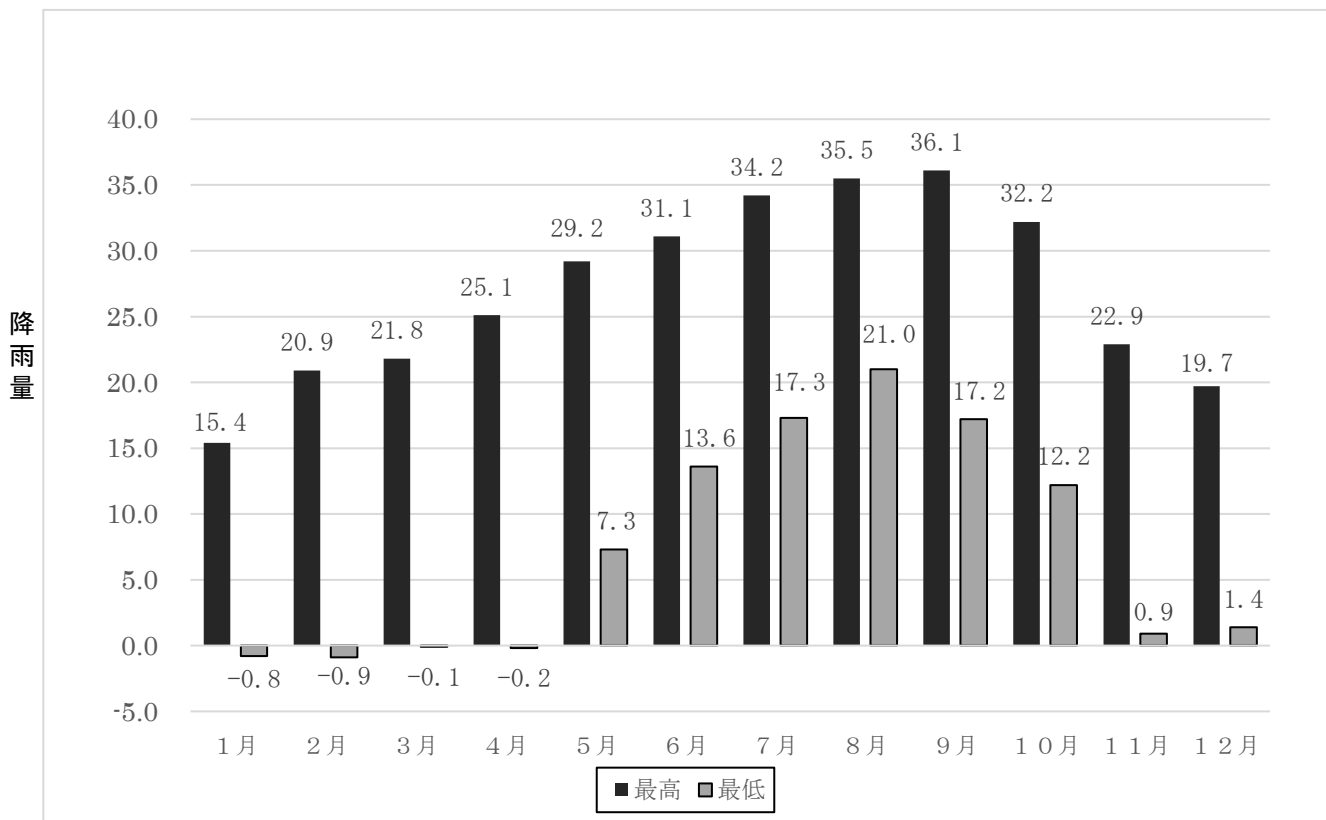
気象状況（南足柄市）

（1）温度と湿度

（令和元年中）

| 月別 区分 | 気 温（℃） | | | 湿 度（％） | | |
|----------|--------|------|------|--------|------|------|
| | 最 高 | 最 低 | 平 均 | 最 高 | 最 低 | 平 均 |
| 年 間 | 36.1 | -0.9 | 16.1 | 99.9 | 14.4 | 74.3 |
| 1 月 | 15.4 | -0.8 | 5.8 | 93.8 | 14.4 | 59.7 |
| 2 月 | 20.9 | -0.9 | 7.5 | 99.9 | 28.5 | 67.7 |
| 3 月 | 21.8 | -0.1 | 10.2 | 99.1 | 19.8 | 65.4 |
| 4 月 | 25.1 | -0.2 | 12.6 | 99.9 | 18.7 | 68.9 |
| 5 月 | 29.2 | 7.3 | 18.6 | 99.9 | 27.2 | 70.0 |
| 6 月 | 31.1 | 13.6 | 20.9 | 99.9 | 36.1 | 82.6 |
| 7 月 | 34.2 | 17.3 | 23.9 | 99.9 | 56.1 | 86.6 |
| 8 月 | 35.5 | 21.0 | 27.6 | 99.9 | 49.7 | 81.5 |
| 9 月 | 36.1 | 17.2 | 24.5 | 99.9 | 50.5 | 79.6 |
| 10月 | 32.2 | 12.2 | 19.2 | 99.9 | 29.2 | 82.2 |
| 11月 | 22.9 | 0.9 | 12.9 | 99.9 | 34.4 | 75.6 |
| 12月 | 19.7 | 1.4 | 8.9 | 99.9 | 17.1 | 71.6 |

温度と湿度

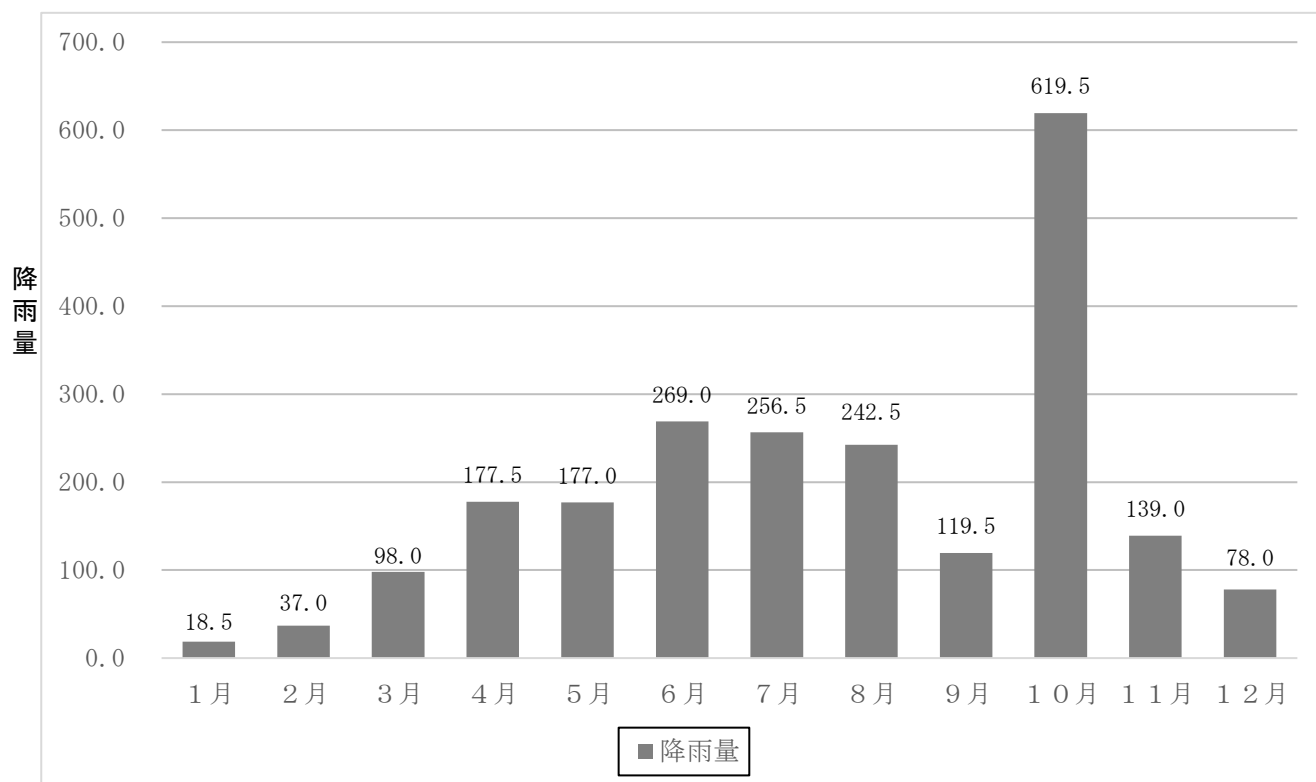


(2) 風と雨

(令和元年中)

| 区分 月別 | 風速 (m/s) | | | 降雨量 (mm) | 降雨 日数 | 降雪 日数 | 日最大 雨量 (mm) | 平均 降雨量 (mm) |
|----------|----------|------------|--------------------|-------------|----------|----------|-------------------|-------------------|
| | 平均 風速 | 瞬間最大 風速 | 10m 以上の 強風日数 | | | | | |
| 年間 | 1.9 | 15.0 | 129 | 2232.0 | 132 | 0 | 299.0 | 6.1 |
| 1月 | 2.0 | 21.4 | 12 | 18.5 | 2 | 0 | 17.5 | 0.6 |
| 2月 | 1.8 | 21.4 | 8 | 37.0 | 5 | 0 | 24.0 | 1.3 |
| 3月 | 2.2 | 20.3 | 13 | 98.0 | 11 | 0 | 23.0 | 3.2 |
| 4月 | 2.2 | 23.8 | 13 | 177.5 | 12 | 0 | 58.5 | 5.9 |
| 5月 | 2.2 | 21.3 | 19 | 177.0 | 9 | 0 | 95.0 | 5.7 |
| 6月 | 1.9 | 26.2 | 11 | 269.0 | 15 | 0 | 51.5 | 9.0 |
| 7月 | 1.7 | 21.0 | 6 | 256.5 | 20 | 0 | 76.5 | 8.3 |
| 8月 | 2.2 | 19.9 | 13 | 242.5 | 13 | 0 | 80.5 | 7.8 |
| 9月 | 1.9 | 25.4 | 9 | 119.5 | 9 | 0 | 59.5 | 4.0 |
| 10月 | 1.9 | 28.2 | 9 | 619.5 | 17 | 0 | 299.0 | 20.0 |
| 11月 | 1.8 | 18.1 | 7 | 139.0 | 10 | 0 | 75.5 | 4.6 |
| 12月 | 1.5 | 18.0 | 9 | 78.0 | 9 | 0 | 25.0 | 2.5 |

風と雨

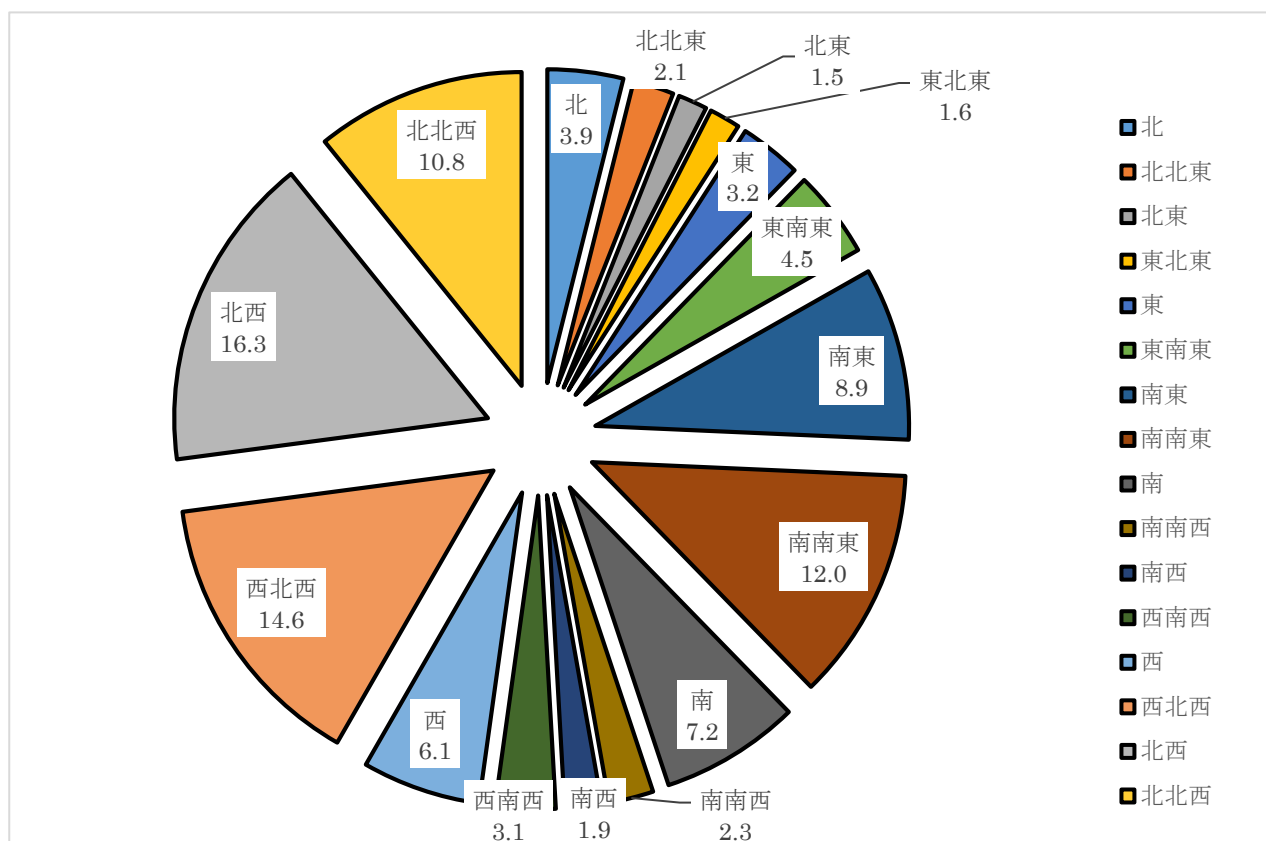


(3) 主風向

(令和元年)

| 風向 (%) | 北 | 北北東 | 北東 | 東北東 | 東 | 東南東 | 南東 | 南南東 | 南 | 南南西 | 南西 | 西南西 | 西 | 西北西 | 北西 | 北北西 |
|--------|-----|-----|-----|-----|-----|-----|------|------|------|-----|-----|-----|-----|------|------|------|
| 年間 | 3.9 | 2.1 | 1.5 | 1.6 | 3.2 | 4.5 | 8.9 | 12.0 | 7.2 | 2.3 | 1.9 | 3.1 | 6.1 | 14.6 | 16.3 | 10.8 |
| 1月 | 4.8 | 2.1 | 1.6 | 1.0 | 1.9 | 3.4 | 7.1 | 7.5 | 3.4 | 1.8 | 1.3 | 3.3 | 8.1 | 17.1 | 21.2 | 14.4 |
| 2月 | 4.2 | 2.8 | 1.6 | 2.0 | 4.4 | 5.3 | 9.5 | 12.5 | 6.8 | 2.2 | 2.1 | 2.6 | 7.7 | 14.9 | 13.5 | 8.0 |
| 3月 | 3.2 | 1.7 | 1.3 | 1.3 | 4.3 | 5.4 | 9.2 | 9.0 | 6.4 | 1.5 | 2.3 | 5.6 | 7.1 | 18.4 | 14.5 | 8.8 |
| 4月 | 3.1 | 1.4 | 1.1 | 1.2 | 1.9 | 4.1 | 10.8 | 18.2 | 7.1 | 2.2 | 2.1 | 2.5 | 5.9 | 12.7 | 14.8 | 10.9 |
| 5月 | 3.2 | 1.6 | 1.1 | 1.1 | 2.5 | 4.7 | 12.8 | 16.7 | 5.7 | 1.5 | 1.4 | 2.1 | 3.9 | 15.0 | 17.9 | 8.8 |
| 6月 | 3.2 | 2.5 | 2.0 | 2.3 | 3.7 | 4.6 | 10.6 | 14.7 | 7.0 | 2.0 | 1.3 | 3.1 | 6.4 | 13.0 | 14.0 | 9.6 |
| 7月 | 3.4 | 2.2 | 1.9 | 2.0 | 4.5 | 6.7 | 9.9 | 13.9 | 12.0 | 3.5 | 2.2 | 2.4 | 4.5 | 7.8 | 11.3 | 11.8 |
| 8月 | 3.8 | 2.1 | 1.3 | 1.7 | 3.5 | 3.8 | 11.7 | 11.1 | 6.0 | 2.1 | 1.8 | 3.1 | 5.1 | 12.7 | 18.5 | 11.7 |
| 9月 | 3.8 | 1.9 | 1.3 | 2.1 | 3.5 | 5.1 | 8.6 | 12.8 | 8.6 | 2.3 | 1.6 | 2.0 | 4.5 | 15.3 | 15.0 | 11.6 |
| 10月 | 4.0 | 2.0 | 1.6 | 2.8 | 4.1 | 4.0 | 5.2 | 8.8 | 6.6 | 2.8 | 2.3 | 3.2 | 6.3 | 16.5 | 18.0 | 11.4 |
| 11月 | 4.4 | 2.0 | 1.3 | 0.8 | 2.1 | 2.8 | 6.0 | 10.3 | 9.5 | 3.2 | 2.1 | 3.2 | 5.5 | 15.4 | 18.9 | 12.5 |
| 12月 | 5.6 | 2.4 | 1.5 | 1.6 | 2.7 | 4.1 | 5.9 | 8.4 | 7.1 | 2.8 | 2.7 | 3.5 | 8.1 | 15.7 | 17.7 | 10.2 |

主風向



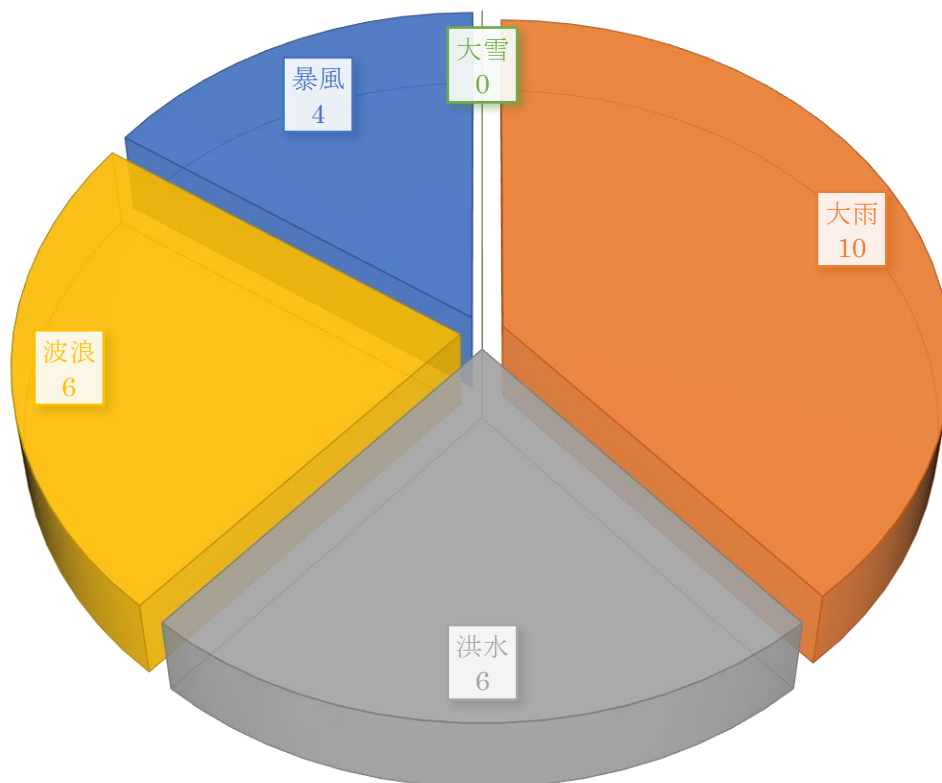
気象通報状況（小田原市のみ）

（1）警 報

（令和元年）

| 月別 \ 通報別 | 大 雪 | 大 雨 | 洪 水 | 波 浪 | 暴 風 |
|----------|-----|-----|-----|-----|-----|
| 年 間 | 0 | 10 | 6 | 6 | 4 |
| 1 月 | 0 | 0 | 0 | 0 | 0 |
| 2 月 | 0 | 0 | 0 | 0 | 0 |
| 3 月 | 0 | 0 | 0 | 0 | 0 |
| 4 月 | 0 | 0 | 0 | 0 | 0 |
| 5 月 | 0 | 1 | 1 | 1 | 0 |
| 6 月 | 0 | 1 | 0 | 0 | 0 |
| 7 月 | 0 | 0 | 0 | 0 | 0 |
| 8 月 | 0 | 3 | 1 | 0 | 0 |
| 9 月 | 0 | 2 | 2 | 2 | 2 |
| 10 月 | 0 | 3 | 2 | 3 | 2 |
| 11 月 | 0 | 0 | 0 | 0 | 0 |
| 12 月 | 0 | 0 | 0 | 0 | 0 |

気象通報状況（小田原市のみ）



(2) 注意報

(令和元年)

| 通報別 月別 | 乾 燥 | 強 風 | 波 浪 | 大 雪 | 風 雪 | 着 雪 | 低 温 | 大 雨 | 洪 水 | 雷 | 霜 | 濃 霧 | 津 波 | 高 潮 |
|-----------|--------|--------|--------|--------|--------|--------|--------|--------|--------|-----|---|--------|--------|--------|
| 年 間 | 78 | 150 | 49 | 2 | 1 | 2 | 1 | 47 | 10 | 112 | 9 | 9 | 0 | 4 |
| 1 月 | 26 | 13 | 0 | 1 | 0 | 1 | 1 | 0 | 0 | 0 | 0 | 0 | 0 | 0 |
| 2 月 | 15 | 14 | 2 | 1 | 0 | 1 | 0 | 0 | 0 | 1 | 0 | 1 | 0 | 0 |
| 3 月 | 15 | 19 | 2 | 0 | 0 | 0 | 0 | 1 | 0 | 8 | 1 | 0 | 0 | 0 |
| 4 月 | 14 | 13 | 3 | 0 | 0 | 0 | 0 | 1 | 0 | 8 | 8 | 0 | 0 | 0 |
| 5 月 | 4 | 6 | 4 | 0 | 0 | 0 | 0 | 4 | 1 | 10 | 0 | 0 | 0 | 0 |
| 6 月 | 0 | 12 | 6 | 0 | 1 | 0 | 0 | 8 | 0 | 13 | 0 | 0 | 0 | 0 |
| 7 月 | 0 | 10 | 4 | 0 | 0 | 0 | 0 | 8 | 0 | 19 | 0 | 5 | 0 | 0 |
| 8 月 | 0 | 8 | 6 | 0 | 0 | 0 | 0 | 8 | 3 | 23 | 0 | 0 | 0 | 0 |
| 9 月 | 0 | 8 | 6 | 0 | 0 | 0 | 0 | 2 | 1 | 12 | 0 | 0 | 0 | 2 |
| 10 月 | 0 | 15 | 7 | 0 | 0 | 0 | 0 | 12 | 5 | 10 | 0 | 2 | 0 | 2 |
| 11 月 | 2 | 15 | 6 | 0 | 0 | 0 | 0 | 2 | 0 | 4 | 0 | 1 | 0 | 0 |
| 12 月 | 2 | 17 | 3 | 0 | 0 | 0 | 0 | 1 | 0 | 4 | 0 | 0 | 0 | 0 |

