

# 統計月報

〈平成27年国勢調査基準〉  
— 令和3年3月号 —  
令和3年3月1日現在

## 小田原市の人口と世帯

小田原市の人口と世帯はホームページでも提供しています。  
HPアドレス <http://www.city.odawara.kanagawa.jp/>  
E-mail [somu@city.odawara.kanagawa.jp](mailto:somu@city.odawara.kanagawa.jp)

小田原市総務部総務課情報統計係  
神奈川県小田原市荻窪300番地  
TEL 0465-33-1295 FAX 0465-33-1286

			前月からの増減	前年同月からの増減
人口	総数	188,687 人	( △ 100 )	( △ 964 )
	男	91,635 人	( △ 58 )	( △ 556 )
	女	97,052 人	( △ 42 )	( △ 408 )
世帯数		82,588 世帯	( 85 )	( 778 )
人口密度		1,661 人(1km <sup>2</sup> 当たり)		
1世帯当たり		2.28 人		

### 2月中の人口動態

区分	増減総数	自然増減			社会増減								
		出生	死亡	増加	転入			減少	転出		その他		
					県外から	県内から	その他		県外へ	県内へ			
総数	△ 100	△ 136	70	206	36	623	376	245	2	587	326	258	3
男	△ 58	△ 81	30	111	23	320	194	126	0	297	159	135	3
女	△ 42	△ 55	40	95	13	303	182	119	2	290	167	123	0

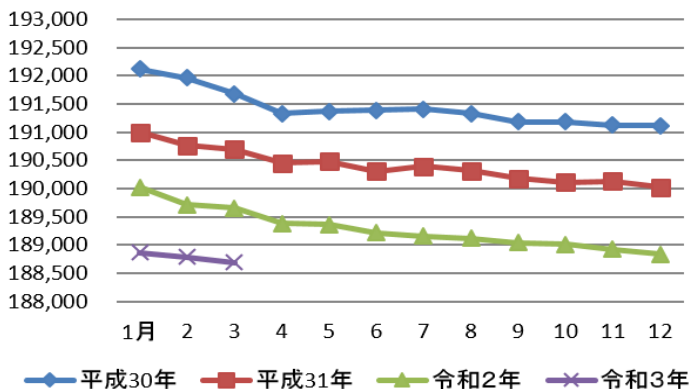
### 2月中の1日当たりの届出数

出生	2.5人	転入	22.3人	婚姻	1.5件
死亡	7.4人	転出	21.0人	離婚	0.8件

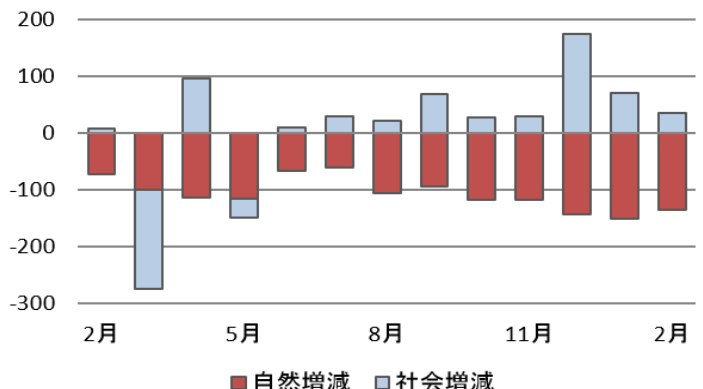
\* 小田原市の人口と世帯数は、神奈川県統計調査条例に基づき毎月集計しています。集計は、5年ごとに行われる国勢調査の人口・世帯数を基礎として住民基本台帳法及び戸籍法の定めによる転入、転出、出生、死亡の月間の届出数を毎月加減する方法により実施しています。このため、国勢調査実施年の10月1日現在の人口を「確定人口」、それ以外の1日現在の人口を「推計人口」と呼んでいます。

\* 表中の△は減少を示します。 \* 下記グラフ中の「平成31年」は、適宜「令和元年」と読み替えてください。

#### 人口の推移



#### 人口増減の推移(直近1年)





区分	今月の人口と世帯				先月からの増減								
	世帯数	人口			世帯増減	人口増減							
		計	男	女		計	自然増減		社会増減				
							出生	死亡	市外移動		市内移動		
							転入	転出	転入	転出			
十字	13	27	10	17	0	0	0	0	0	0	0	0	0
荻窪	1,538	3,341	1,646	1,695	1	△ 8	2	2	18	14	4	16	
緑	X	X	X	X	X	X	X	X	X	X	X	X	
谷津	35	86	41	45	2	2	0	0	2	0	0	0	
池上	151	240	127	113	5	6	0	0	6	0	0	0	
井細田	42	84	42	42	0	0	0	0	0	0	0	0	
多古	336	772	369	403	0	△ 7	1	1	3	4	3	9	
久野	4,764	11,127	5,383	5,744	22	20	7	9	33	20	24	15	
<b>富水・桜井</b>	<b>17,759</b>	<b>40,421</b>	<b>19,273</b>	<b>21,148</b>	<b>32</b>	<b>△ 12</b>	<b>13</b>	<b>35</b>	<b>113</b>	<b>97</b>	<b>82</b>	<b>88</b>	
蓮正寺	3,754	7,829	3,646	4,183	12	△ 6	1	6	22	15	21	29	
中曽根	1,100	2,429	1,202	1,227	6	11	1	3	13	6	10	4	
飯田岡	2,395	5,047	2,462	2,585	1	△ 10	5	3	13	14	7	18	
堀之内	998	2,172	1,023	1,149	0	△ 4	0	5	6	9	5	1	
柳新田	331	814	398	416	△ 3	△ 2	2	0	3	2	0	5	
小台	594	1,488	712	776	2	5	1	0	7	4	4	3	
新屋	794	1,896	912	984	5	12	0	0	4	0	11	3	
府川	450	1,175	578	597	2	0	0	1	4	5	3	1	
北ノ窪	828	1,943	876	1,067	△ 1	△ 5	1	5	5	3	2	5	
清水新田	455	1,016	473	543	0	1	0	0	7	3	2	5	
穴部	589	1,380	667	713	1	△ 3	0	2	3	5	2	1	
穴部新田	199	399	193	206	△ 1	△ 1	0	0	1	2	0	0	
曾比	2,044	4,973	2,358	2,615	△ 3	△ 13	0	3	7	11	2	8	
栢山	3,228	7,860	3,773	4,087	11	3	2	7	18	18	13	5	
<b>川東・南部</b>	<b>20,634</b>	<b>46,746</b>	<b>22,813</b>	<b>23,933</b>	<b>20</b>	<b>△ 36</b>	<b>23</b>	<b>54</b>	<b>227</b>	<b>227</b>	<b>89</b>	<b>94</b>	
下堀	688	1,635	805	830	5	△ 4	1	0	8	4	1	10	
中里	2,058	4,505	2,263	2,242	△ 1	△ 16	2	9	13	12	6	16	
矢作	918	2,072	1,039	1,033	4	10	2	0	9	8	12	5	
鴨宮	2,520	5,714	2,781	2,933	12	10	0	12	17	13	22	4	
上新田	283	524	280	244	△ 2	△ 4	0	1	0	3	2	2	
中新田	85	186	95	91	1	1	0	0	0	0	1	0	
下新田	219	446	229	217	1	1	0	0	1	0	0	0	
南鴨宮一丁目	579	1,303	628	675	△ 2	△ 5	0	2	2	4	0	1	
南鴨宮二丁目	979	2,249	1,071	1,178	△ 6	△ 7	3	3	108	113	2	4	
南鴨宮三丁目	908	1,895	881	1,014	△ 1	4	0	1	10	11	8	2	
国府津一丁目	120	278	118	160	△ 1	△ 2	0	1	1	0	0	2	
国府津二丁目	288	646	326	320	△ 2	△ 4	0	0	2	2	0	4	
国府津三丁目	190	397	192	205	△ 2	△ 2	0	2	0	0	0	0	
国府津四丁目	215	473	237	236	1	3	0	0	0	0	3	0	
国府津五丁目	260	628	296	332	△ 1	△ 2	0	1	0	1	0	0	
国府津	2,517	5,706	2,827	2,879	△ 3	△ 11	4	7	17	18	5	12	
田島	1,073	2,766	1,341	1,425	0	△ 7	1	1	4	7	6	10	
酒匂一丁目	894	1,923	937	986	△ 2	0	2	3	1	2	3	1	
酒匂二丁目	930	2,299	1,139	1,160	0	△ 8	0	1	1	2	4	10	
酒匂三丁目	372	881	401	480	1	0	0	1	0	1	2	0	
酒匂四丁目	623	1,340	672	668	3	2	0	0	3	1	1	1	
酒匂五丁目	470	1,094	542	552	5	4	0	1	7	3	1	0	
酒匂六丁目	201	384	210	174	△ 1	△ 6	0	1	0	5	0	0	
酒匂七丁目	X	X	X	X	X	X	X	X	X	X	X	X	
酒匂	322	815	355	460	1	△ 1	2	1	0	4	2	0	
西酒匂一丁目	313	547	278	269	3	3	0	1	5	2	1	0	
西酒匂二丁目	268	612	284	328	2	3	3	2	3	1	0	0	
西酒匂三丁目	275	574	269	305	4	4	0	0	1	0	3	0	
小八幡一丁目	526	1,241	631	610	0	1	1	1	1	2	2	0	
小八幡二丁目	664	1,513	695	818	3	4	1	2	9	1	2	5	
小八幡三丁目	483	1,119	511	608	△ 3	△ 5	1	0	0	3	0	3	
小八幡四丁目	318	811	402	409	1	0	0	0	2	0	0	2	
小八幡	75	170	78	92	0	△ 2	0	0	2	4	0	0	

区分	今月の人口と世帯				先月からの増減							
	世帯数	人口			世帯増減	人口増減						
		計	男	女		計	自然増減		社会増減			
							出生	死亡	市外移動		市内移動	
							転入	転出	転入	転出		
<b>川東・北部</b>	<b>10,294</b>	<b>26,289</b>	<b>13,122</b>	<b>13,167</b>	<b>3</b>	<b>8</b>	<b>12</b>	<b>28</b>	<b>56</b>	<b>58</b>	<b>86</b>	<b>60</b>
飯泉	2,514	5,962	2,997	2,965	1	△ 4	4	8	12	11	19	20
成田	1,566	3,772	1,932	1,840	△ 1	2	1	4	11	11	12	7
桑原	406	951	476	475	1	△ 2	0	0	1	2	0	1
別堀	391	953	479	474	△ 3	△ 13	1	1	1	0	4	18
高田	1,060	2,595	1,289	1,306	8	24	0	1	7	6	32	8
千代	1,459	3,860	1,946	1,914	△ 1	7	4	4	10	11	8	0
永塚	469	1,149	577	572	△ 1	0	0	1	4	5	5	3
東大友	57	153	78	75	0	0	0	0	0	0	0	0
西大友	194	524	245	279	0	△ 1	0	0	0	1	0	0
延清	213	660	318	342	0	0	0	0	0	0	0	0
曾我原	355	967	478	489	0	0	0	0	0	0	0	0
曾我谷津	235	626	309	317	△ 1	△ 1	0	1	0	0	0	0
曾我別所	270	732	362	370	3	3	1	1	3	0	1	1
曾我岸	115	787	385	402	△ 1	△ 1	0	1	1	0	1	2
曾我光海	221	605	292	313	1	0	0	0	0	0	0	0
上曾我	223	630	307	323	△ 1	△ 7	0	1	0	8	2	0
下大井	244	665	327	338	△ 1	△ 1	0	3	0	0	2	0
鬼柳	244	515	237	278	△ 1	3	0	2	6	1	0	0
曾我大沢	58	183	88	95	0	△ 1	1	0	0	2	0	0
<b>橘</b>	<b>4,899</b>	<b>11,521</b>	<b>5,680</b>	<b>5,841</b>	<b>10</b>	<b>△ 11</b>	<b>1</b>	<b>14</b>	<b>32</b>	<b>30</b>	<b>11</b>	<b>11</b>
前川	1,621	3,566	1,738	1,828	4	△ 6	0	4	11	12	3	4
羽根尾	178	423	210	213	△ 1	△ 6	0	2	0	4	0	0
中村原	1,394	3,098	1,550	1,548	9	11	1	1	14	7	7	3
東ヶ丘	4	13	7	6	0	0	0	0	0	0	0	0
上町	67	183	97	86	0	△ 2	0	2	0	0	0	0
小船	475	1,345	633	712	0	△ 1	0	1	5	5	0	0
山西	35	93	38	55	0	0	0	0	0	0	0	0
沼代	68	267	137	130	0	0	0	0	0	0	0	0
小竹	1,057	2,533	1,270	1,263	△ 2	△ 7	0	4	2	2	1	4
川匂	0	0	0	0	0	0	0	0	0	0	0	0

地域別人口と世帯数(再掲)

区分	今月の人口と世帯				先月からの増減							
	世帯数	人口			世帯増減	人口増減						
		計	男	女		計	自然増減		社会増減			
							出生	死亡	市外移動		市内移動	
							転入	転出	転入	転出		
<b>小田原市</b>	<b>82,588</b>	<b>188,687</b>	<b>91,635</b>	<b>97,052</b>	<b>85</b>	<b>△ 100</b>	<b>70</b>	<b>206</b>	<b>623</b>	<b>587</b>	<b>379</b>	<b>379</b>
片浦	567	1,328	628	700	△ 4	△ 9	0	3	0	3	0	3
中央	28,435	62,382	30,119	32,263	24	△ 40	21	72	195	172	111	123
富水・桜井	17,759	40,421	19,273	21,148	32	△ 12	13	35	113	97	82	88
川東・南部	20,634	46,746	22,813	23,933	20	△ 36	23	54	227	227	89	94
川東・北部	10,294	26,289	13,122	13,167	3	8	12	28	56	58	86	60
橘	4,899	11,521	5,680	5,841	10	△ 11	1	14	32	30	11	11

※「前川」には、川東・南部地域の583世帯、1,181人を含む。

※表中の「X」は、数量が少ないので秘匿したことを示す。  
 <秘匿の状況>  
 ・「緑」の値を「城山二丁目」に含めた。  
 ・「酒匂七丁目」の値を「酒匂六丁目」に含めた。

