

統計月報

-令和3年7月号-
令和3年7月1日現在

小田原市の人口と世帯

※総務省が令和2年国勢調査の確報値を公表(令和3年11月予定)するまでの間、本市では暫定値として平成27年国勢調査の結果を基準として集計します。

小田原市の人口と世帯はホームページでも提供しています。
HPアドレス <http://www.city.odawara.kanagawa.jp/>
E-mail somu@city.odawara.kanagawa.jp

小田原市総務部総務課情報統計係
神奈川県小田原市荻窪300番地
TEL 0465-33-1295 FAX 0465-33-1286

【参考】令和2年国勢調査速報値基準

人口	総数	188,400 人
	男	90,950 人
	女	97,450 人
世帯数		82,513 世帯

人口	総数	188,428 人	前月からの増減	(△ 54)	前年同月からの増減	(△ 725)
	男	91,441 人	(△ 21)	(△ 467)		
世帯数	女	96,987 人	(△ 33)	(△ 258)		
		83,153 世帯	(44)	(1,029)		
人口密度	1,659 人(1km ² 当たり)					
1世帯当たり	2.27 人					

6月中の人口動態

区分	増減総数	自然増減		社会増減									
		出生	死亡	増加	転入			減少	転出		その他		
					県外から	県内から	その他		県外へ	県内へ			
総数	△ 54	△ 74	95	169	20	496	275	217	4	476	227	244	5
男	△ 21	△ 40	52	92	19	275	148	124	3	256	132	121	3
女	△ 33	△ 34	43	77	1	221	127	93	1	220	95	123	2

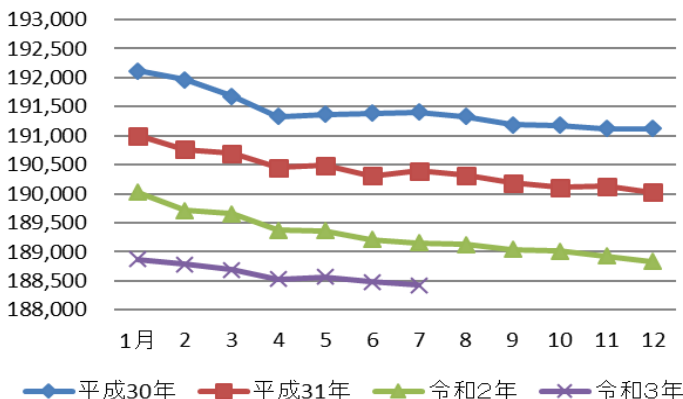
6月中の1日当たりの届出数

出生	3.2人	転入	16.5人	婚姻	1.9件
死亡	5.6人	転出	15.9人	離婚	0.6件

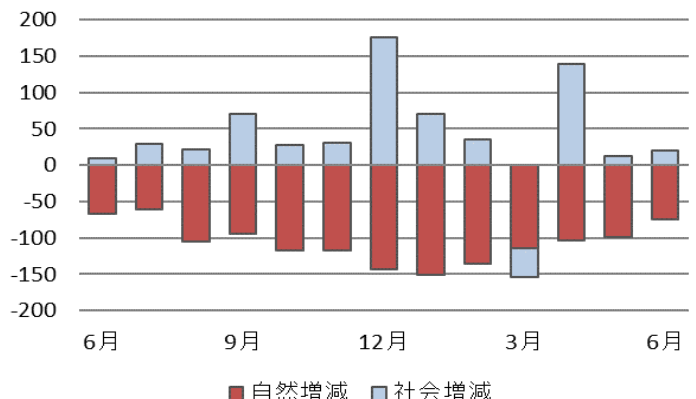
* 小田原市の人口と世帯数は、神奈川県統計調査条例に基づき毎月集計しています。集計は、5年ごとに行われる国勢調査の人口・世帯数を基礎として住民基本台帳法及び戸籍法の定めによる転入、転出、出生、死亡の月間の届出数を毎月加減する方法により実施しています。このため、国勢調査実施年の10月1日現在の人口を「確定人口」、それ以外の1日現在の人口を「推計人口」と呼んでいます。

* 表中の△は減少を示します。 * 下記グラフ中の「平成31年」は、適宜「令和元年」と読み替えてください。

人口の推移



人口増減の推移(直近1年)



区分	今月の人口と世帯				先月からの増減								
	世帯数	人口			世帯増減	人口増減							
		計	男	女		計	自然増減		社会増減				
							出生	死亡	市外移動		市内移動		
							転入	転出	転入	転出			
十字	13	26	10	16	0	0	0	0	0	0	0	0	0
荻窪	1,544	3,323	1,639	1,684	△ 4	△ 9	2	5	17	18	2	7	
緑	X	X	X	X	X	X	X	X	X	X	X	X	
谷津	33	83	40	43	0	0	0	0	0	0	0	0	
池上	148	233	125	108	1	0	0	0	2	1	2	3	
井細田	47	85	42	43	0	0	0	0	0	0	0	0	
多古	335	773	369	404	3	10	1	0	3	1	7	0	
久野	4,786	11,087	5,360	5,727	7	△ 13	2	7	20	20	12	20	
富水・桜井	17,945	40,430	19,310	21,120	23	△ 4	23	46	115	99	78	75	
蓮正寺	3,793	7,835	3,667	4,168	1	1	4	8	20	19	12	8	
中曽根	1,102	2,411	1,188	1,223	1	7	0	4	10	9	11	1	
飯田岡	2,448	5,085	2,486	2,599	△ 4	△ 6	6	6	16	19	12	15	
堀之内	1,026	2,211	1,045	1,166	3	9	0	1	5	6	13	2	
柳新田	334	809	403	406	△ 2	△ 5	1	1	1	2	1	5	
小台	606	1,511	723	788	4	7	2	2	7	1	2	1	
新屋	807	1,906	917	989	3	△ 2	1	3	4	2	3	5	
府川	461	1,181	575	606	1	△ 5	0	2	2	6	1	0	
北ノ窪	831	1,932	873	1,059	2	△ 1	0	1	5	5	2	2	
清水新田	459	1,012	478	534	1	0	3	2	4	2	3	6	
穴部	597	1,373	664	709	9	1	0	4	6	1	4	4	
穴部新田	198	398	199	199	△ 1	△ 4	0	0	0	0	0	4	
曾比	2,043	4,934	2,333	2,601	1	△ 5	4	6	13	13	4	7	
栢山	3,240	7,832	3,759	4,073	4	△ 1	2	6	22	14	10	15	
川東・南部	20,767	46,670	22,750	23,920	27	23	30	31	121	110	98	85	
下堀	685	1,631	797	834	△ 1	△ 1	0	0	2	3	0	0	
中里	2,086	4,526	2,275	2,251	6	10	2	2	26	10	8	14	
矢作	923	2,057	1,040	1,017	△ 1	△ 1	4	0	4	7	0	2	
鴨宮	2,546	5,737	2,788	2,949	15	21	3	4	16	9	21	6	
上新田	284	518	281	237	4	4	0	0	3	2	3	0	
中新田	88	192	97	95	1	1	0	0	1	0	0	0	
下新田	224	451	230	221	1	1	0	0	1	0	0	0	
南鴨宮一丁目	574	1,293	624	669	△ 3	△ 1	1	0	1	1	1	3	
南鴨宮二丁目	1,002	2,267	1,070	1,197	△ 6	△ 10	2	0	3	11	4	8	
南鴨宮三丁目	910	1,896	881	1,015	△ 2	△ 2	1	0	2	2	2	5	
国府津一丁目	125	280	114	166	5	5	0	0	6	0	0	1	
国府津二丁目	290	645	325	320	△ 2	△ 3	0	0	2	6	1	0	
国府津三丁目	189	392	191	201	△ 3	△ 4	0	1	0	2	0	1	
国府津四丁目	214	474	236	238	△ 1	2	1	0	0	1	3	1	
国府津五丁目	260	614	290	324	3	2	0	1	5	1	0	1	
国府津	2,508	5,653	2,791	2,862	△ 6	△ 16	4	5	12	21	7	13	
田島	1,095	2,787	1,345	1,442	8	14	3	3	10	3	11	4	
酒匂一丁目	892	1,901	926	975	2	2	2	2	5	5	2	0	
酒匂二丁目	930	2,279	1,130	1,149	△ 4	△ 7	2	2	3	4	0	6	
酒匂三丁目	369	872	398	474	2	1	0	0	0	2	3	0	
酒匂四丁目	620	1,327	667	660	0	△ 3	0	1	2	3	0	1	
酒匂五丁目	490	1,115	553	562	0	3	1	1	0	1	6	2	
酒匂六丁目	202	384	212	172	△ 1	0	1	0	0	0	0	1	
酒匂七丁目	X	X	X	X	X	X	X	X	X	X	X	X	
酒匂	336	837	367	470	△ 1	3	0	1	0	0	6	2	
西酒匂一丁目	301	529	267	262	0	0	0	1	1	1	1	0	
西酒匂二丁目	270	607	279	328	4	5	0	1	1	0	5	0	
西酒匂三丁目	268	555	261	294	0	△ 1	1	0	4	2	0	4	
小八幡一丁目	530	1,236	631	605	5	5	0	1	5	3	7	3	
小八幡二丁目	668	1,506	687	819	3	1	1	3	4	2	4	3	
小八幡三丁目	492	1,137	524	613	1	1	1	0	2	2	2	0	
小八幡四丁目	319	803	397	406	△ 1	△ 4	0	2	1	4	1	0	
小八幡	77	169	76	93	△ 1	△ 5	0	0	1	2	0	4	

区分	今月の人口と世帯				先月からの増減							
	世帯数	人口			世帯増減	人口増減						
		計	男	女		計	自然増減		社会増減			
							出生	死亡	市外移動		市内移動	
転入	転出	転入	転出									
川東・北部	10,366	26,292	13,098	13,194	△ 7	△ 28	13	25	47	73	42	32
飯泉	2,547	5,973	2,977	2,996	1	△ 6	4	5	20	31	17	11
成田	1,560	3,761	1,923	1,838	△ 9	△ 12	2	4	4	14	5	5
桑原	407	942	472	470	0	△ 5	0	4	1	2	0	0
別堀	400	955	480	475	0	0	1	1	1	1	0	0
高田	1,082	2,632	1,305	1,327	1	△ 3	1	1	8	10	4	5
千代	1,473	3,889	1,961	1,928	△ 1	△ 3	4	3	3	6	6	7
永塚	480	1,163	586	577	3	4	0	0	2	0	2	0
東大友	56	152	79	73	0	△ 1	0	0	0	1	0	0
西大友	196	520	244	276	2	4	1	0	1	2	4	0
延清	213	654	314	340	0	0	0	1	2	0	0	1
曾我原	362	965	476	489	3	4	0	0	4	1	1	0
曾我谷津	236	620	307	313	0	△ 1	0	0	0	1	0	0
曾我別所	272	735	362	373	1	3	0	0	0	0	3	0
曾我岸	110	777	383	394	△ 1	△ 2	0	1	0	0	0	1
曾我光海	213	594	285	309	△ 5	△ 4	0	1	1	3	0	1
上曾我	218	617	301	316	△ 1	△ 2	0	2	0	0	0	0
下大井	242	652	320	332	△ 1	△ 2	0	1	0	0	0	1
鬼柳	242	510	236	274	0	△ 1	0	1	0	0	0	0
曾我大沢	57	181	87	94	0	△ 1	0	0	0	1	0	0
橘	4,903	11,482	5,652	5,830	△ 5	△ 8	4	10	27	28	15	16
前川	1,637	3,573	1,748	1,825	△ 6	△ 9	3	4	4	9	4	7
羽根尾	174	420	207	213	△ 1	△ 1	0	0	0	1	0	0
中村原	1,387	3,067	1,531	1,536	△ 1	△ 3	0	1	12	12	1	3
東ヶ丘	4	13	7	6	0	0	0	0	0	0	0	0
上町	66	179	95	84	0	0	0	0	0	0	0	0
小船	476	1,357	636	721	2	7	1	3	5	6	10	0
山西	35	89	37	52	0	△ 4	0	0	0	0	0	4
沼代	68	263	134	129	0	△ 1	0	1	0	0	0	0
小竹	1,056	2,521	1,257	1,264	1	3	0	1	6	0	0	2
川匂	0	0	0	0	0	0	0	0	0	0	0	0

地域別人口と世帯数(再掲)

区分	今月の人口と世帯				先月からの増減							
	世帯数	人口			世帯増減	人口増減						
		計	男	女		計	自然増減		社会増減			
							出生	死亡	市外移動		市内移動	
転入	転出	転入	転出									
小田原市	83,153	188,428	91,441	96,987	44	△ 54	95	169	496	476	346	346
片浦	566	1,316	623	693	△ 4	△ 4	0	2	0	4	2	0
中央	28,606	62,238	30,008	32,230	10	△ 33	25	55	186	162	111	138
富水・桜井	17,945	40,430	19,310	21,120	23	△ 4	23	46	115	99	78	75
川東・南部	20,767	46,670	22,750	23,920	27	23	30	31	121	110	98	85
川東・北部	10,366	26,292	13,098	13,194	△ 7	△ 28	13	25	47	73	42	32
橘	4,903	11,482	5,652	5,830	△ 5	△ 8	4	10	27	28	15	16

※「前川」には、川東・南部地域の592世帯、1,195人を含む。

※表中の「X」は、数量が少ないので秘匿したことを示す。
 <秘匿の状況>
 ・「緑」の値を「城山二丁目」に含めた。
 ・「酒匂七丁目」の値を「酒匂六丁目」に含めた。

