

統計月報

〈平成27年国勢調査基準〉
— 令和3年6月号 —
令和3年6月1日現在

小田原市の人口と世帯

小田原市の人口と世帯はホームページでも提供しています。
HPアドレス <http://www.city.odawara.kanagawa.jp/>
E-mail somu@city.odawara.kanagawa.jp

小田原市総務部総務課情報統計係
神奈川県小田原市荻窪300番地
TEL 0465-33-1295 FAX 0465-33-1286

			前月からの増減	前年同月からの増減
人口	総数	188,482 人	(△ 87)	(△ 728)
	男	91,462 人	(△ 24)	(△ 484)
	女	97,020 人	(△ 63)	(△ 244)
世帯数		83,109 世帯	(54)	(1,052)
人口密度		1,659 人(1km ² 当たり)		
1世帯当たり		2.27 人		

5月中の人口動態

区分	増減総数	自然増減			社会増減								
		出生	死亡	増加	転入		その他	転出		その他			
					県外から	県内から		県外へ	県内へ				
総数	△ 87	△ 99	86	185	12	424	233	187	4	412	195	211	6
男	△ 24	△ 39	51	90	15	234	130	100	4	219	111	103	5
女	△ 63	△ 60	35	95	△ 3	190	103	87	0	193	84	108	1

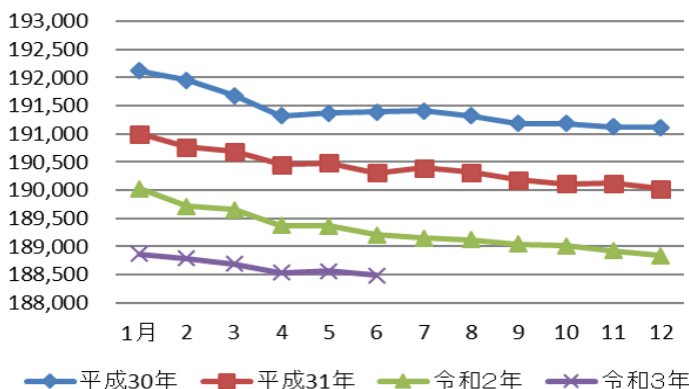
5月中の1日当たりの届出数

出生	2.8人	転入	13.7人	婚姻	1.8件
死亡	6.0人	転出	13.3人	離婚	0.7件

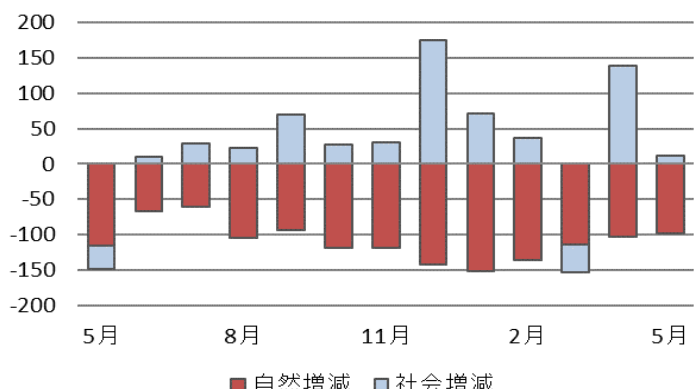
* 小田原市の人口と世帯数は、神奈川県統計調査条例に基づき毎月集計しています。集計は、5年ごとに行われる国勢調査の人口・世帯数を基礎として住民基本台帳法及び戸籍法の定めによる転入、転出、出生、死亡の月間の届出数を毎月加減する方法により実施しています。このため、国勢調査実施年の10月1日現在の人口を「確定人口」、それ以外の1日現在の人口を「推計人口」と呼んでいます。

* 表中の△は減少を示します。 * 下記グラフ中の「平成31年」は、適宜「令和元年」と読み替えてください。

人口の推移



人口増減の推移(直近1年)



区分	今月の人口と世帯				先月からの増減								
	世帯数	人口			世帯増減	人口増減							
		計	男	女		計	自然増減		社会増減				
							出生	死亡	市外移動		市内移動		
							転入	転出	転入	転出			
十字	13	26	10	16	0	△ 1	0	0	0	1	0	0	
荻窪	1,548	3,332	1,637	1,695	△ 8	△ 17	0	2	6	11	5	15	
緑	X	X	X	X	X	X	X	X	X	X	X	X	
谷津	33	83	40	43	0	0	0	0	0	0	0	0	
池上	147	233	123	110	△ 2	△ 2	0	0	0	2	0	0	
井細田	47	85	42	43	1	△ 2	0	0	2	0	0	4	
多古	332	763	364	399	4	7	0	0	4	0	6	3	
久野	4,779	11,100	5,365	5,735	△ 14	△ 39	4	16	14	29	7	19	
富水・桜井	17,922	40,434	19,305	21,129	33	4	27	35	90	97	72	53	
蓮正寺	3,792	7,834	3,657	4,177	11	8	7	8	22	17	13	9	
中曽根	1,101	2,404	1,187	1,217	0	△ 7	2	3	2	6	6	8	
飯田岡	2,452	5,091	2,488	2,603	5	2	6	7	17	21	14	7	
堀之内	1,023	2,202	1,042	1,160	6	6	2	1	7	4	3	1	
柳新田	336	814	404	410	3	2	1	0	4	3	0	0	
小台	602	1,504	719	785	4	9	1	1	9	4	8	4	
新屋	804	1,908	918	990	5	8	2	0	3	3	7	1	
府川	460	1,186	578	608	2	2	0	0	2	1	2	1	
北ノ窪	829	1,933	874	1,059	△ 2	△ 6	1	2	0	8	4	1	
清水新田	458	1,012	476	536	2	△ 1	1	1	2	2	1	2	
穴部	588	1,372	662	710	△ 1	△ 3	1	2	3	1	2	6	
穴部新田	199	402	200	202	△ 1	1	2	1	2	1	0	1	
曾比	2,042	4,939	2,337	2,602	△ 6	△ 16	0	6	0	15	6	1	
栢山	3,236	7,833	3,763	4,070	5	△ 1	1	3	17	11	6	11	
川東・南部	20,740	46,647	22,749	23,898	2	△ 47	19	47	98	97	100	120	
下堀	686	1,632	798	834	0	4	1	0	0	0	7	4	
中里	2,080	4,516	2,269	2,247	11	14	4	3	34	9	6	18	
矢作	924	2,058	1,037	1,021	3	2	0	0	3	7	6	0	
鴨宮	2,531	5,716	2,777	2,939	4	△ 9	3	4	11	12	6	13	
上新田	280	514	277	237	△ 3	△ 3	0	0	1	2	0	2	
中新田	87	191	96	95	3	5	0	0	3	0	2	0	
下新田	223	450	229	221	△ 1	△ 2	0	2	0	0	0	0	
南鴨宮一丁目	577	1,294	625	669	0	△ 3	0	0	2	1	1	5	
南鴨宮二丁目	1,008	2,277	1,077	1,200	1	2	2	1	4	5	7	5	
南鴨宮三丁目	912	1,898	884	1,014	△ 4	△ 7	0	5	4	5	2	3	
国府津一丁目	120	275	115	160	3	2	0	0	0	1	3	0	
国府津二丁目	292	648	327	321	0	1	0	0	1	1	2	1	
国府津三丁目	192	396	192	204	0	△ 2	0	2	0	0	0	0	
国府津四丁目	215	472	236	236	1	0	0	0	0	1	1	0	
国府津五丁目	257	612	288	324	△ 2	△ 4	0	1	0	3	0	0	
国府津	2,514	5,669	2,801	2,868	△ 14	△ 27	2	9	8	18	8	18	
田島	1,087	2,773	1,340	1,433	3	0	0	1	3	2	11	11	
酒匂一丁目	890	1,899	925	974	△ 1	△ 8	0	2	0	6	0	0	
酒匂二丁目	934	2,286	1,134	1,152	1	△ 1	2	6	2	3	8	4	
酒匂三丁目	367	871	398	473	3	5	0	0	3	1	4	1	
酒匂四丁目	620	1,330	669	661	△ 3	△ 5	1	0	0	6	0	0	
酒匂五丁目	490	1,112	552	560	2	0	0	1	1	1	3	2	
酒匂六丁目	203	384	212	172	△ 4	△ 5	0	1	0	0	0	4	
酒匂七丁目	X	X	X	X	X	X	X	X	X	X	X	X	
酒匂	337	834	365	469	△ 1	2	1	3	2	0	3	1	
西酒匂一丁目	301	529	267	262	△ 5	△ 7	0	0	0	1	0	6	
西酒匂二丁目	266	602	278	324	△ 2	△ 11	0	0	0	5	0	6	
西酒匂三丁目	268	556	262	294	0	3	0	0	0	2	8	3	
小八幡一丁目	525	1,231	625	606	2	0	2	1	2	1	3	5	
小八幡二丁目	665	1,505	690	815	1	0	0	1	2	3	4	2	
小八幡三丁目	491	1,136	524	612	2	6	1	3	9	1	0	0	
小八幡四丁目	320	807	401	406	2	2	0	1	2	0	1	0	
小八幡	78	174	79	95	0	△ 1	0	0	1	0	4	6	

区分	今月の人口と世帯				先月からの増減							
	世帯数	人口			世帯増減	人口増減						
		計	男	女		計	自然増減		社会増減			
							出生	死亡	市外移動		市内移動	
転入	転出	転入	転出									
川東・北部	10,373	26,320	13,122	13,198	17	21	13	25	46	39	61	35
飯泉	2,546	5,979	2,990	2,989	7	△ 3	4	5	16	17	8	9
成田	1,569	3,773	1,932	1,841	△ 2	5	1	5	6	2	10	5
桑原	407	947	475	472	△ 1	0	0	1	1	0	0	0
別堀	400	955	480	475	△ 1	0	0	0	1	1	0	0
高田	1,081	2,635	1,304	1,331	10	21	3	0	9	6	22	7
千代	1,474	3,892	1,961	1,931	7	13	4	2	4	6	15	2
永塚	477	1,159	585	574	3	4	1	3	2	1	5	0
東大友	56	153	79	74	0	0	0	0	0	0	0	0
西大友	194	516	242	274	0	△ 2	0	0	0	1	0	1
延清	213	654	315	339	1	1	0	0	1	0	0	0
曾我原	359	961	473	488	0	0	0	3	3	0	0	0
曾我谷津	236	621	308	313	0	△ 3	0	3	0	0	0	0
曾我別所	271	732	361	371	△ 1	△ 2	0	0	0	0	0	2
曾我岸	111	779	383	396	△ 2	△ 2	0	1	1	2	0	0
曾我光海	218	598	287	311	△ 1	0	0	0	0	1	1	0
上曾我	219	619	302	317	△ 2	△ 6	0	1	1	2	0	4
下大井	243	654	321	333	0	△ 3	0	0	1	0	0	4
鬼柳	242	511	236	275	△ 1	△ 2	0	1	0	0	0	1
曾我大沢	57	182	88	94	0	0	0	0	0	0	0	0
橘	4,908	11,490	5,656	5,834	0	△ 4	7	18	27	21	6	5
前川	1,643	3,582	1,749	1,833	3	△ 2	3	6	9	8	3	3
羽根尾	175	421	208	213	△ 3	△ 6	0	1	0	5	0	0
中村原	1,388	3,070	1,536	1,534	1	3	1	4	8	5	3	0
東ヶ丘	4	13	7	6	0	0	0	0	0	0	0	0
上町	66	179	95	84	0	0	0	0	0	0	0	0
小船	474	1,350	632	718	0	3	2	2	6	1	0	2
山西	35	93	38	55	0	0	0	0	0	0	0	0
沼代	68	264	135	129	0	0	0	0	0	0	0	0
小竹	1,055	2,518	1,256	1,262	△ 1	△ 2	1	5	4	2	0	0
川匂	0	0	0	0	0	0	0	0	0	0	0	0

地域別人口と世帯数(再掲)

区分	今月の人口と世帯				先月からの増減							
	世帯数	人口			世帯増減	人口増減						
		計	男	女		計	自然増減		社会増減			
							出生	死亡	市外移動		市内移動	
転入	転出	転入	転出									
小田原市	83,109	188,482	91,462	97,020	54	△ 87	86	185	424	412	326	326
片浦	570	1,320	625	695	△ 2	△ 6	0	3	0	1	0	2
中央	28,596	62,271	30,005	32,266	4	△ 55	20	57	163	157	87	111
富水・桜井	17,922	40,434	19,305	21,129	33	4	27	35	90	97	72	53
川東・南部	20,740	46,647	22,749	23,898	2	△ 47	19	47	98	97	100	120
川東・北部	10,373	26,320	13,122	13,198	17	21	13	25	46	39	61	35
橘	4,908	11,490	5,656	5,834	0	△ 4	7	18	27	21	6	5

※「前川」には、川東・南部地域の591世帯、1,192人を含む。

※表中の「X」は、数量が少ないので秘匿したことを示す。
 <秘匿の状況>
 ・「緑」の値を「城山二丁目」に含めた。
 ・「酒匂七丁目」の値を「酒匂六丁目」に含めた。

