

統計月報

令和2年国勢調査確定数版
(令和4年2月作成)

— 令和3年6月号 — 令和3年6月1日現在

小田原市の人口と世帯

小田原市の人口と世帯はホームページでも提供しています。
HPアドレス <http://www.city.odawara.kanagawa.jp/>
E-mail somu@city.odawara.kanagawa.jp

小田原市総務部総務課情報統計係
神奈川県小田原市荻窪300番地
TEL 0465-33-1295 FAX 0465-33-1286

			前月からの増減	前年同月からの増減
人口	総数	188,324 人	(△ 87)	(△ 886)
	男	90,945 人	(△ 24)	(△ 1,001)
	女	97,379 人	(△ 63)	(115)
世帯数		82,664 世帯	(54)	(607)
人口密度		1,658 人(1km ² 当たり)		
1世帯当たり		2.28 人		

5月中の人口動態

区分	増減総数	自然増減			社会増減								
		出生	死亡	増加	転入		その他	転出		その他			
					県外から	県内から		県外へ	県内へ				
総数	△ 87	△ 99	86	185	12	424	233	187	4	412	195	211	6
男	△ 24	△ 39	51	90	15	234	130	100	4	219	111	103	5
女	△ 63	△ 60	35	95	△ 3	190	103	87	0	193	84	108	1

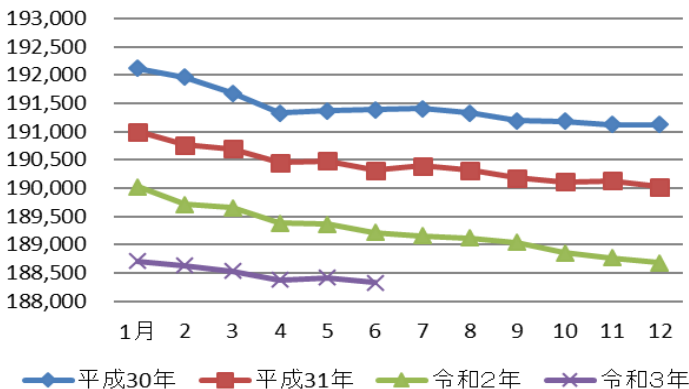
5月中の1日当たりの届出数

出生	2.8人	転入	13.7人	婚姻	1.8件
死亡	6.0人	転出	13.3人	離婚	0.7件

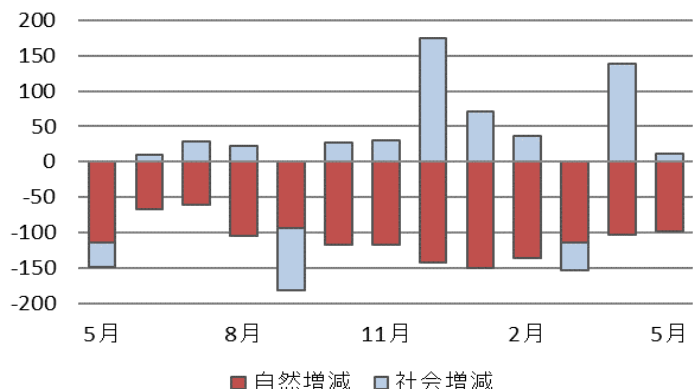
* 小田原市の人口と世帯数は、神奈川県統計調査条例に基づき毎月集計しています。集計は、5年ごとに行われる国勢調査の人口・世帯数を基礎として住民基本台帳法及び戸籍法の定めによる転入、転出、出生、死亡の月間の届出数を毎月加減する方法により実施しています。このため、国勢調査実施年の10月1日現在の人口を「確定人口」、それ以外の1日現在の人口を「推計人口」と呼んでいます。

* 表中の△は減少を示します。 * 下記グラフ中の「平成31年」は、適宜「令和元年」と読み替えてください。

人口の推移



人口増減の推移(直近1年)



区分	今月の人口と世帯				先月からの増減								
	世帯数	人口			世帯増減	人口増減							
		計	男	女		計	自然増減		社会増減				
							出生	死亡	市外移動		市内移動		
							転入	転出	転入	転出			
十字	15	35	14	21	0	△ 1	0	0	0	1	0	0	
荻窪	1,533	3,357	1,634	1,723	△ 8	△ 17	0	2	6	11	5	15	
緑	X	X	X	X	X	X	X	X	X	X	X	X	
谷津	37	86	40	46	0	0	0	0	0	0	0	0	
池上	148	240	130	110	△ 2	△ 2	0	0	0	2	0	0	
井細田	47	83	39	44	1	△ 2	0	0	2	0	0	4	
多古	297	759	354	405	4	7	0	0	4	0	6	3	
久野	4,772	11,172	5,366	5,806	△ 14	△ 39	4	16	14	29	7	19	
富水・桜井	17,715	40,344	19,231	21,113	33	4	27	35	90	97	72	53	
蓮正寺	3,739	7,775	3,620	4,155	11	8	7	8	22	17	13	9	
中曽根	1,042	2,303	1,126	1,177	0	△ 7	2	3	2	6	6	8	
飯田岡	2,390	5,092	2,505	2,587	5	2	6	7	17	21	14	7	
堀之内	1,028	2,235	1,060	1,175	6	6	2	1	7	4	3	1	
柳新田	329	804	394	410	3	2	1	0	4	3	0	0	
小台	598	1,521	725	796	4	9	1	1	9	4	8	4	
新屋	778	1,874	905	969	5	8	2	0	3	3	7	1	
府川	465	1,192	574	618	2	2	0	0	2	1	2	1	
北ノ窪	805	1,930	885	1,045	△ 2	△ 6	1	2	0	8	4	1	
清水新田	454	1,037	491	546	2	△ 1	1	1	2	2	1	2	
穴部	610	1,385	670	715	△ 1	△ 3	1	2	3	1	2	6	
穴部新田	201	408	205	203	△ 1	1	2	1	2	1	0	1	
曾比	2,039	4,951	2,326	2,625	△ 6	△ 16	0	6	0	15	6	1	
栢山	3,237	7,837	3,745	4,092	5	△ 1	1	3	17	11	6	11	
川東・南部	20,524	46,553	22,569	23,984	2	△ 47	19	47	98	97	100	120	
下堀	662	1,623	787	836	0	4	1	0	0	0	7	4	
中里	2,003	4,500	2,232	2,268	11	14	4	3	34	9	6	18	
矢作	859	2,010	1,010	1,000	3	2	0	0	3	7	6	0	
鴨宮	2,560	5,737	2,775	2,962	4	△ 9	3	4	11	12	6	13	
上新田	271	508	274	234	△ 3	△ 3	0	0	1	2	0	2	
中新田	86	192	95	97	3	5	0	0	3	0	2	0	
下新田	203	424	212	212	△ 1	△ 2	0	2	0	0	0	0	
南鴨宮一丁目	535	1,249	600	649	0	△ 3	0	0	2	1	1	5	
南鴨宮二丁目	1,043	2,310	1,076	1,234	1	2	2	1	4	5	7	5	
南鴨宮三丁目	983	1,966	916	1,050	△ 4	△ 7	0	5	4	5	2	3	
国府津一丁目	114	271	116	155	3	2	0	0	0	1	3	0	
国府津二丁目	292	651	326	325	0	1	0	0	1	1	2	1	
国府津三丁目	194	405	199	206	0	△ 2	0	2	0	0	0	0	
国府津四丁目	225	475	230	245	1	0	0	0	0	1	1	0	
国府津五丁目	256	597	281	316	△ 2	△ 4	0	1	0	3	0	0	
国府津	2,452	5,609	2,766	2,843	△ 14	△ 27	2	9	8	18	8	18	
田島	1,084	2,740	1,323	1,417	3	0	0	1	3	2	11	11	
酒匂一丁目	881	1,903	918	985	△ 1	△ 8	0	2	0	6	0	0	
酒匂二丁目	926	2,271	1,113	1,158	1	△ 1	2	6	2	3	8	4	
酒匂三丁目	370	875	401	474	3	5	0	0	3	1	4	1	
酒匂四丁目	599	1,318	656	662	△ 3	△ 5	1	0	0	6	0	0	
酒匂五丁目	500	1,130	557	573	2	0	0	1	1	1	3	2	
酒匂六丁目	191	387	213	174	△ 4	△ 5	0	1	0	0	0	4	
酒匂七丁目	0	0	0	0	0	0	0	0	0	0	0	0	
酒匂	328	834	352	482	△ 1	2	1	3	2	0	3	1	
西酒匂一丁目	287	510	250	260	△ 5	△ 7	0	0	0	1	0	6	
西酒匂二丁目	289	631	297	334	△ 2	△ 11	0	0	0	5	0	6	
西酒匂三丁目	272	554	257	297	0	3	0	0	0	2	8	3	
小八幡一丁目	524	1,241	631	610	2	0	2	1	2	1	3	5	
小八幡二丁目	658	1,491	684	807	1	0	0	1	2	3	4	2	
小八幡三丁目	471	1,126	526	600	2	6	1	3	9	1	0	0	
小八幡四丁目	329	839	417	422	2	2	0	1	2	0	1	0	
小八幡	77	176	79	97	0	△ 1	0	0	1	0	4	6	

区分	今月の人口と世帯				先月からの増減							
	世帯数	人口			世帯増減	人口増減						
		計	男	女		計	自然増減		社会増減			
							出生	死亡	市外移動		市内移動	
							転入	転出	転入	転出		
川東・北部	10,392	26,463	13,127	13,336	17	21	13	25	46	39	61	35
飯泉	2,532	5,977	2,978	2,999	7	△ 3	4	5	16	17	8	9
成田	1,578	3,900	1,962	1,938	△ 2	5	1	5	6	2	10	5
桑原	411	957	476	481	△ 1	0	0	1	1	0	0	0
別堀	390	958	488	470	△ 1	0	0	0	1	1	0	0
高田	1,068	2,619	1,296	1,323	10	21	3	0	9	6	22	7
千代	1,478	3,906	1,965	1,941	7	13	4	2	4	6	15	2
永塚	473	1,142	572	570	3	4	1	3	2	1	5	0
東大友	54	149	75	74	0	0	0	0	0	0	0	0
西大友	197	527	255	272	0	△ 2	0	0	0	1	0	1
延清	211	635	302	333	1	1	0	0	1	0	0	0
曾我原	365	947	469	478	0	0	0	3	3	0	0	0
曾我谷津	250	668	321	347	0	△ 3	0	3	0	0	0	0
曾我別所	264	723	356	367	△ 1	△ 2	0	0	0	0	0	2
曾我岸	132	784	391	393	△ 2	△ 2	0	1	1	2	0	0
曾我光海	238	623	291	332	△ 1	0	0	0	0	1	1	0
上曾我	221	610	293	317	△ 2	△ 6	0	1	1	2	0	4
下大井	239	641	314	327	0	△ 3	0	0	1	0	0	4
鬼柳	238	508	232	276	△ 1	△ 2	0	1	0	0	0	1
曾我大沢	53	189	91	98	0	0	0	0	0	0	0	0
橘	4,932	11,527	5,662	5,865	0	△ 4	7	18	27	21	6	5
前川	1,640	3,611	1,757	1,854	3	△ 2	3	6	9	8	3	3
羽根尾	177	421	208	213	△ 3	△ 6	0	1	0	5	0	0
中村原	1,389	3,077	1,538	1,539	1	3	1	4	8	5	3	0
東ヶ丘	X	X	X	X	X	X	X	X	X	X	X	X
上町	65	176	91	85	0	0	0	0	0	0	0	0
小船	483	1,370	641	729	0	3	2	2	6	1	0	2
山西	38	97	39	58	0	0	0	0	0	0	0	0
沼代	71	259	133	126	0	0	0	0	0	0	0	0
小竹	1,069	2,516	1,255	1,261	△ 1	△ 2	1	5	4	2	0	0
川匂	0	0	0	0	0	0	0	0	0	0	0	0

地域別人口と世帯数(再掲)

区分	今月の人口と世帯				先月からの増減							
	世帯数	人口			世帯増減	人口増減						
		計	男	女		計	自然増減		社会増減			
							出生	死亡	市外移動		市内移動	
							転入	転出	転入	転出		
小田原市	82,664	188,324	90,945	97,379	54	△ 87	86	185	424	412	326	326
片浦	566	1,287	608	679	△ 2	△ 6	0	3	0	1	0	2
中央	28,535	62,150	29,748	32,402	4	△ 55	20	57	163	157	87	111
富水・桜井	17,715	40,344	19,231	21,113	33	4	27	35	90	97	72	53
川東・南部	20,524	46,553	22,569	23,984	2	△ 47	19	47	98	97	100	120
川東・北部	10,392	26,463	13,127	13,336	17	21	13	25	46	39	61	35
橘	4,932	11,527	5,662	5,865	0	△ 4	7	18	27	21	6	5

※「前川」には、川東・南部地域の591世帯、1,192人を含む。

※表中の「X」は、数量が少ないので秘匿したことを示す。
 <秘匿の状況>
 ・「緑」の値を「城山二丁目」に含めた。
 ・「東ヶ丘」の値を「小竹」に含めた。

