

# 統計月報

〈平成27年国勢調査基準〉  
**— 令和3年5月号 —**  
 令和3年5月1日現在

## 小田原市の人口と世帯

小田原市の人口と世帯はホームページでも提供しています。  
 HPアドレス <http://www.city.odawara.kanagawa.jp/>  
 E-mail [somu@city.odawara.kanagawa.jp](mailto:somu@city.odawara.kanagawa.jp)

小田原市総務部総務課情報統計係  
 神奈川県小田原市荻窪300番地  
 TEL 0465-33-1295 FAX 0465-33-1286

			前月からの増減	前年同月からの増減
人口	総数	188,569 人	( 36 )	( <span style="color:red">△ 790</span> )
	男	91,486 人	( 0 )	( <span style="color:red">△ 515</span> )
	女	97,083 人	( 36 )	( <span style="color:red">△ 275</span> )
世帯数		83,055 世帯	( 156 )	( 967 )
人口密度		1,660 人(1km <sup>2</sup> 当たり)		
1世帯当たり		2.27 人		

### 4月中の人口動態

区分	増減総数	自然増減			社会増減								
			出生	死亡	増加	転入		その他	減少	転出		その他	
						県外から	県内から			県外へ	県内へ		
総数	36	<span style="color:red">△ 103</span>	73	176	139	748	449	296	3	609	281	296	32
男	0	<span style="color:red">△ 58</span>	42	100	58	384	233	149	2	326	149	146	31
女	36	<span style="color:red">△ 45</span>	31	76	81	364	216	147	1	283	132	150	1

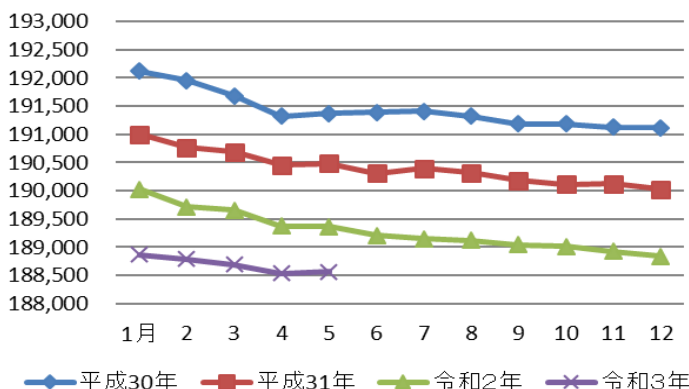
### 4月中の1日当たりの届出数

出生	2.4人	転入	24.9人	婚姻	1.6件
死亡	5.9人	転出	20.3人	離婚	1.2件

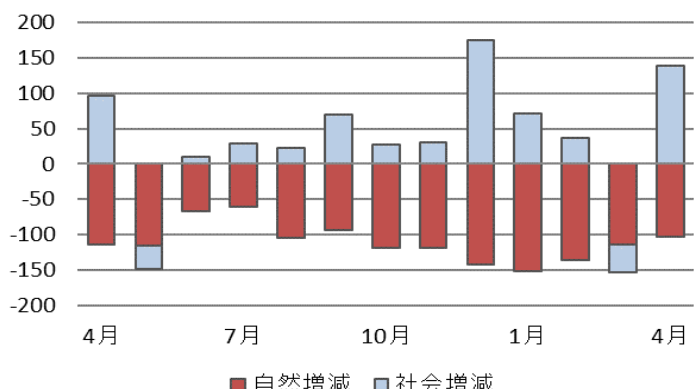
\* 小田原市の人口と世帯数は、神奈川県統計調査条例に基づき毎月集計しています。集計は、5年ごとに行われる国勢調査の人口・世帯数を基礎として住民基本台帳法及び戸籍法の定めによる転入、転出、出生、死亡の月間の届出数を毎月加減する方法により実施しています。このため、国勢調査実施年の10月1日現在の人口を「確定人口」、それ以外の1日現在の人口を「推計人口」と呼んでいます。

\* 表中の△は減少を示します。 \* 下記グラフ中の「平成31年」は、適宜「令和元年」と読み替えてください。

人口の推移



人口増減の推移(直近1年)





区分	今月の人口と世帯				先月からの増減								
	世帯数	人口			世帯増減	人口増減							
		計	男	女		計	自然増減		社会増減				
							出生	死亡	市外移動		市内移動		
転入	転出	転入	転出										
十字	13	27	10	17	0	0	0	0	0	0	0	0	0
荻窪	1,556	3,349	1,645	1,704	2	△ 6	2	5	14	19	2	0	
緑	X	X	X	X	X	X	X	X	X	X	X	X	
谷津	33	83	40	43	△ 1	△ 1	0	0	1	1	1	2	
池上	149	235	125	110	2	2	1	0	2	1	0	0	
井細田	46	87	42	45	3	3	0	0	3	0	0	0	
多古	328	756	359	397	△ 6	△ 7	0	1	0	5	0	1	
久野	4,793	11,139	5,385	5,754	0	4	3	13	39	29	23	19	
<b>富水・桜井</b>	<b>17,889</b>	<b>40,430</b>	<b>19,298</b>	<b>21,132</b>	<b>50</b>	<b>10</b>	<b>19</b>	<b>31</b>	<b>154</b>	<b>139</b>	<b>98</b>	<b>91</b>	
蓮正寺	3,781	7,826	3,651	4,175	6	△ 6	7	4	33	34	12	20	
中曽根	1,101	2,411	1,191	1,220	△ 2	△ 11	1	2	9	21	9	7	
飯田岡	2,447	5,089	2,485	2,604	23	19	2	2	36	14	13	16	
堀之内	1,017	2,196	1,038	1,158	4	5	1	3	5	7	15	6	
柳新田	333	812	402	410	3	4	0	0	6	1	3	4	
小台	598	1,495	712	783	2	4	0	1	9	10	9	3	
新屋	799	1,900	916	984	5	6	1	2	7	5	6	1	
府川	458	1,184	577	607	6	4	0	0	3	3	4	0	
北ノ窪	831	1,939	874	1,065	2	0	1	2	7	5	8	9	
清水新田	456	1,013	477	536	1	2	0	0	4	3	1	0	
穴部	589	1,375	660	715	2	2	0	3	4	1	3	1	
穴部新田	200	401	198	203	0	0	0	0	2	1	0	1	
曾比	2,048	4,955	2,352	2,603	2	△ 3	2	6	11	14	7	3	
栢山	3,231	7,834	3,765	4,069	△ 4	△ 16	4	6	18	20	8	20	
<b>川東・南部</b>	<b>20,738</b>	<b>46,694</b>	<b>22,765</b>	<b>23,929</b>	<b>46</b>	<b>17</b>	<b>20</b>	<b>47</b>	<b>189</b>	<b>152</b>	<b>101</b>	<b>94</b>	
下堀	686	1,628	798	830	△ 5	△ 11	0	4	6	11	3	5	
中里	2,069	4,502	2,260	2,242	7	11	4	4	31	19	13	14	
矢作	921	2,056	1,036	1,020	4	4	0	1	8	3	1	1	
鴨宮	2,527	5,725	2,782	2,943	5	16	3	2	18	12	21	12	
上新田	283	517	278	239	6	5	1	1	4	1	2	0	
中新田	84	186	94	92	△ 1	△ 2	0	0	0	1	0	1	
下新田	224	452	230	222	1	1	0	0	1	0	0	0	
南鴨宮一丁目	577	1,297	624	673	1	0	0	0	4	2	0	2	
南鴨宮二丁目	1,007	2,275	1,076	1,199	6	5	2	2	14	9	5	5	
南鴨宮三丁目	916	1,905	887	1,018	1	△ 1	0	3	11	10	9	8	
国府津一丁目	117	273	115	158	△ 1	△ 1	0	1	0	0	0	0	
国府津二丁目	292	647	326	321	2	2	0	0	2	0	0	0	
国府津三丁目	192	398	193	205	2	3	1	0	2	0	1	1	
国府津四丁目	214	472	237	235	△ 1	△ 1	0	0	0	1	0	0	
国府津五丁目	259	616	289	327	0	△ 3	0	1	0	2	0	0	
国府津	2,528	5,696	2,817	2,879	4	4	2	3	24	17	4	6	
田島	1,084	2,773	1,340	1,433	1	0	0	1	7	6	2	2	
酒匂一丁目	891	1,907	929	978	3	△ 4	0	3	7	6	2	4	
酒匂二丁目	933	2,287	1,131	1,156	2	△ 6	2	4	15	6	2	15	
酒匂三丁目	364	866	396	470	△ 4	△ 4	0	1	0	1	1	3	
酒匂四丁目	623	1,335	671	664	△ 1	△ 3	1	1	1	6	3	1	
酒匂五丁目	488	1,112	552	560	6	7	0	4	9	3	8	3	
酒匂六丁目	207	389	214	175	1	2	0	0	10	8	0	0	
酒匂七丁目	X	X	X	X	X	X	X	X	X	X	X	X	
酒匂	338	832	364	468	9	8	0	0	2	0	6	0	
西酒匂一丁目	306	536	269	267	△ 6	△ 7	1	3	0	4	0	1	
西酒匂二丁目	268	613	282	331	0	△ 2	0	0	1	4	1	0	
西酒匂三丁目	268	553	259	294	△ 1	△ 3	0	0	2	3	0	2	
小八幡一丁目	523	1,231	625	606	△ 2	△ 6	1	2	0	7	2	0	
小八幡二丁目	664	1,505	692	813	3	△ 1	1	2	2	1	4	5	
小八幡三丁目	489	1,130	521	609	2	6	1	1	4	5	8	1	
小八幡四丁目	318	805	398	407	0	△ 5	0	2	3	4	0	2	
小八幡	78	175	80	95	2	3	0	1	1	0	3	0	

区分	今月の人口と世帯				先月からの増減							
	世帯数	人口			世帯増減	人口増減						
		計	男	女		計	自然増減		社会増減			
							出生	死亡	市外移動		市内移動	
							転入	転出	転入	転出		
<b>川東・北部</b>	<b>10,356</b>	<b>26,299</b>	<b>13,116</b>	<b>13,183</b>	<b>19</b>	<b>12</b>	<b>9</b>	<b>23</b>	<b>80</b>	<b>59</b>	<b>64</b>	<b>59</b>
飯泉	2,539	5,982	2,991	2,991	1	3	6	2	26	18	9	18
成田	1,571	3,768	1,932	1,836	2	0	2	5	15	10	10	12
桑原	408	947	475	472	3	1	0	1	3	1	0	0
別堀	401	955	480	475	△ 2	△ 9	0	1	3	8	1	4
高田	1,071	2,614	1,299	1,315	10	18	0	2	14	6	19	7
千代	1,467	3,879	1,955	1,924	5	16	1	2	7	3	18	5
永塚	474	1,155	582	573	0	2	0	0	1	1	3	1
東大友	56	153	79	74	0	0	0	0	0	0	0	0
西大友	194	518	243	275	△ 1	△ 4	0	2	0	1	0	1
延清	212	653	315	338	0	△ 1	0	1	0	1	1	0
曾我原	359	961	473	488	0	△ 6	0	3	2	2	0	3
曾我谷津	236	624	309	315	0	△ 1	0	1	0	1	1	0
曾我別所	272	734	363	371	1	△ 2	0	2	2	0	0	2
曾我岸	113	781	382	399	3	2	0	0	2	1	2	1
曾我光海	219	598	288	310	1	1	0	0	2	1	0	0
上曾我	221	625	303	322	△ 2	△ 2	0	0	2	1	0	3
下大井	243	657	323	334	△ 1	△ 4	0	1	0	2	0	1
鬼柳	243	513	236	277	△ 1	△ 2	0	0	1	2	0	1
曾我大沢	57	182	88	94	0	0	0	0	0	0	0	0
<b>橘</b>	<b>4,908</b>	<b>11,494</b>	<b>5,657</b>	<b>5,837</b>	<b>15</b>	<b>15</b>	<b>4</b>	<b>13</b>	<b>45</b>	<b>20</b>	<b>15</b>	<b>16</b>
前川	1,640	3,584	1,749	1,835	15	17	1	3	21	4	6	4
羽根尾	178	427	211	216	0	0	0	0	0	0	0	0
中村原	1,387	3,067	1,536	1,531	△ 6	△ 11	2	5	5	7	1	7
東ヶ丘	4	13	7	6	0	0	0	0	0	0	0	0
上町	66	179	95	84	0	0	0	0	0	0	0	0
小船	474	1,347	630	717	2	9	0	2	8	3	8	2
山西	35	93	38	55	0	0	0	0	0	0	0	0
沼代	68	264	135	129	0	△ 1	0	0	0	0	0	1
小竹	1,056	2,520	1,256	1,264	4	1	1	3	11	6	0	2
川匂	0	0	0	0	0	0	0	0	0	0	0	0

地域別人口と世帯数(再掲)

区分	今月の人口と世帯				先月からの増減							
	世帯数	人口			世帯増減	人口増減						
		計	男	女		計	自然増減		社会増減			
							出生	死亡	市外移動		市内移動	
							転入	転出	転入	転出		
<b>小田原市</b>	<b>83,055</b>	<b>188,569</b>	<b>91,486</b>	<b>97,083</b>	<b>156</b>	<b>36</b>	<b>73</b>	<b>176</b>	<b>748</b>	<b>609</b>	<b>389</b>	<b>389</b>
片浦	572	1,326	628	698	4	△ 1	0	1	3	1	0	2
中央	28,592	62,326	30,022	32,304	22	△ 17	21	61	277	238	111	127
富水・桜井	17,889	40,430	19,298	21,132	50	10	19	31	154	139	98	91
川東・南部	20,738	46,694	22,765	23,929	46	17	20	47	189	152	101	94
川東・北部	10,356	26,299	13,116	13,183	19	12	9	23	80	59	64	59
橘	4,908	11,494	5,657	5,837	15	15	4	13	45	20	15	16

※「前川」には、川東・南部地域の594世帯、1,198人を含む。

※表中の「X」は、数量が少ないので秘匿したことを示す。  
 <秘匿の状況>  
 ・「緑」の値を「城山二丁目」に含めた。  
 ・「酒匂七丁目」の値を「酒匂六丁目」に含めた。

