

# 統計月報

令和2年国勢調査確定数版  
(令和4年2月作成)

## — 令和3年5月号 — 令和3年5月1日現在

### 小田原市の人口と世帯

小田原市の人口と世帯はホームページでも提供しています。  
HPアドレス <http://www.city.odawara.kanagawa.jp/>  
E-mail [somu@city.odawara.kanagawa.jp](mailto:somu@city.odawara.kanagawa.jp)

小田原市総務部総務課情報統計係  
神奈川県小田原市荻窪300番地  
TEL 0465-33-1295 FAX 0465-33-1286

			前月からの増減	前年同月からの増減
人口	総数	188,411 人	( 36 )	( <span style="color:red">△ 948</span> )
	男	90,969 人	( 0 )	( <span style="color:red">△ 1,032</span> )
	女	97,442 人	( 36 )	( 84 )
世帯数		82,610 世帯	( 156 )	( 522 )
人口密度		1,659 人(1km <sup>2</sup> 当たり)		
1世帯当たり		2.28 人		

#### 4月中の人口動態

区分	増減総数	自然増減			社会増減							
		出生	死亡	増加	転入			減少	転出		その他	
					県外から	県内から	その他		県外へ	県内へ		
総数	36 <span style="color:red">△ 103</span>	73	176	139	748	449	296	3	609	281	296	32
男	0 <span style="color:red">△ 58</span>	42	100	58	384	233	149	2	326	149	146	31
女	36 <span style="color:red">△ 45</span>	31	76	81	364	216	147	1	283	132	150	1

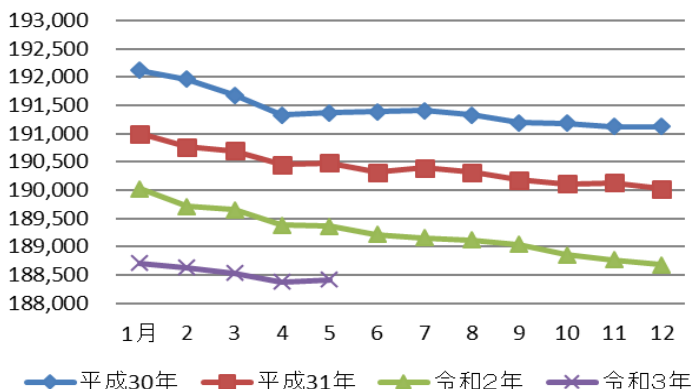
#### 4月中の1日当たりの届出数

出生	2.4人	転入	24.9人	婚姻	1.6件
死亡	5.9人	転出	20.3人	離婚	1.2件

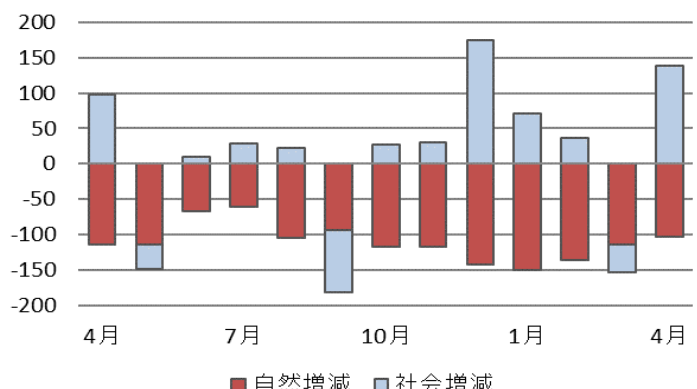
\* 小田原市の人口と世帯数は、神奈川県統計調査条例に基づき毎月集計しています。集計は、5年ごとに行われる国勢調査の人口・世帯数を基礎として住民基本台帳法及び戸籍法の定めによる転入、転出、出生、死亡の月間の届出数を毎月加減する方法により実施しています。このため、国勢調査実施年の10月1日現在の人口を「確定人口」、それ以外の1日現在の人口を「推計人口」と呼んでいます。

\* 表中の△は減少を示します。 \* 下記グラフ中の「平成31年」は、適宜「令和元年」と読み替えてください。

人口の推移



人口増減の推移(直近1年)





区分	今月の人口と世帯				先月からの増減								
	世帯数	人口			世帯増減	人口増減							
		計	男	女		計	自然増減		社会増減				
							出生	死亡	市外移動		市内移動		
							転入	転出	転入	転出			
十字	15	36	14	22	0	0	0	0	0	0	0	0	0
荻窪	1,541	3,374	1,642	1,732	2	△ 6	2	5	14	19	2	0	
緑	X	X	X	X	X	X	X	X	X	X	X	X	
谷津	37	86	40	46	△ 1	△ 1	0	0	1	1	1	2	
池上	150	242	132	110	2	2	1	0	2	1	0	0	
井細田	46	85	39	46	3	3	0	0	3	0	0	0	
多古	293	752	349	403	△ 6	△ 7	0	1	0	5	0	1	
久野	4,786	11,211	5,386	5,825	0	4	3	13	39	29	23	19	
<b>富水・桜井</b>	<b>17,682</b>	<b>40,340</b>	<b>19,224</b>	<b>21,116</b>	<b>50</b>	<b>10</b>	<b>19</b>	<b>31</b>	<b>154</b>	<b>139</b>	<b>98</b>	<b>91</b>	
蓮正寺	3,728	7,767	3,614	4,153	6	△ 6	7	4	33	34	12	20	
中曽根	1,042	2,310	1,130	1,180	△ 2	△ 11	1	2	9	21	9	7	
飯田岡	2,385	5,090	2,502	2,588	23	19	2	2	36	14	13	16	
堀之内	1,022	2,229	1,056	1,173	4	5	1	3	5	7	15	6	
柳新田	326	802	392	410	3	4	0	0	6	1	3	4	
小台	594	1,512	718	794	2	4	0	1	9	10	9	3	
新屋	773	1,866	903	963	5	6	1	2	7	5	6	1	
府川	463	1,190	573	617	6	4	0	0	3	3	4	0	
北ノ窪	807	1,936	885	1,051	2	0	1	2	7	5	8	9	
清水新田	452	1,038	492	546	1	2	0	0	4	3	1	0	
穴部	611	1,388	668	720	2	2	0	3	4	1	3	1	
穴部新田	202	407	203	204	0	0	0	0	2	1	0	1	
曾比	2,045	4,967	2,341	2,626	2	△ 3	2	6	11	14	7	3	
栢山	3,232	7,838	3,747	4,091	△ 4	△ 16	4	6	18	20	8	20	
<b>川東・南部</b>	<b>20,522</b>	<b>46,600</b>	<b>22,585</b>	<b>24,015</b>	<b>46</b>	<b>17</b>	<b>20</b>	<b>47</b>	<b>189</b>	<b>152</b>	<b>101</b>	<b>94</b>	
下堀	662	1,619	787	832	△ 5	△ 11	0	4	6	11	3	5	
中里	1,992	4,486	2,223	2,263	7	11	4	4	31	19	13	14	
矢作	856	2,008	1,009	999	4	4	0	1	8	3	1	1	
鴨宮	2,556	5,746	2,780	2,966	5	16	3	2	18	12	21	12	
上新田	274	511	275	236	6	5	1	1	4	1	2	0	
中新田	83	187	93	94	△ 1	△ 2	0	0	0	1	0	1	
下新田	204	426	213	213	1	1	0	0	1	0	0	0	
南鴨宮一丁目	535	1,252	599	653	1	0	0	0	4	2	0	2	
南鴨宮二丁目	1,042	2,308	1,075	1,233	6	5	2	2	14	9	5	5	
南鴨宮三丁目	987	1,973	919	1,054	1	△ 1	0	3	11	10	9	8	
国府津一丁目	111	269	116	153	△ 1	△ 1	0	1	0	0	0	0	
国府津二丁目	292	650	325	325	2	2	0	0	2	0	0	0	
国府津三丁目	194	407	200	207	2	3	1	0	2	0	1	1	
国府津四丁目	224	475	231	244	△ 1	△ 1	0	0	0	1	0	0	
国府津五丁目	258	601	282	319	0	△ 3	0	1	0	2	0	0	
国府津	2,466	5,636	2,782	2,854	4	4	2	3	24	17	4	6	
田島	1,081	2,740	1,323	1,417	1	0	0	1	7	6	2	2	
酒匂一丁目	882	1,911	922	989	3	△ 4	0	3	7	6	2	4	
酒匂二丁目	925	2,272	1,110	1,162	2	△ 6	2	4	15	6	2	15	
酒匂三丁目	367	870	399	471	△ 4	△ 4	0	1	0	1	1	3	
酒匂四丁目	602	1,323	658	665	△ 1	△ 3	1	1	1	6	3	1	
酒匂五丁目	498	1,130	557	573	6	7	0	4	9	3	8	3	
酒匂六丁目	195	392	215	177	1	2	0	0	10	8	0	0	
酒匂七丁目	0	0	0	0	0	0	0	0	0	0	0	0	
酒匂	329	832	351	481	9	8	0	0	2	0	6	0	
西酒匂一丁目	292	517	252	265	△ 6	△ 7	1	3	0	4	0	1	
西酒匂二丁目	291	642	301	341	0	△ 2	0	0	1	4	1	0	
西酒匂三丁目	272	551	254	297	△ 1	△ 3	0	0	2	3	0	2	
小八幡一丁目	522	1,241	631	610	△ 2	△ 6	1	2	0	7	2	0	
小八幡二丁目	657	1,491	686	805	3	△ 1	1	2	2	1	4	5	
小八幡三丁目	469	1,120	523	597	2	6	1	1	4	5	8	1	
小八幡四丁目	327	837	414	423	0	△ 5	0	2	3	4	0	2	
小八幡	77	177	80	97	2	3	0	1	1	0	3	0	

区分	今月の人口と世帯				先月からの増減							
	世帯数	人口			世帯増減	人口増減						
		計	男	女		計	自然増減		社会増減			
							出生	死亡	市外移動		市内移動	
転入	転出	転入	転出									
<b>川東・北部</b>	<b>10,375</b>	<b>26,442</b>	<b>13,121</b>	<b>13,321</b>	<b>19</b>	<b>12</b>	<b>9</b>	<b>23</b>	<b>80</b>	<b>59</b>	<b>64</b>	<b>59</b>
飯泉	2,525	5,980	2,979	3,001	1	3	6	2	26	18	9	18
成田	1,580	3,895	1,962	1,933	2	0	2	5	15	10	10	12
桑原	412	957	476	481	3	1	0	1	3	1	0	0
別堀	391	958	488	470	△ 2	△ 9	0	1	3	8	1	4
高田	1,058	2,598	1,291	1,307	10	18	0	2	14	6	19	7
千代	1,471	3,893	1,959	1,934	5	16	1	2	7	3	18	5
永塚	470	1,138	569	569	0	2	0	0	1	1	3	1
東大友	54	149	75	74	0	0	0	0	0	0	0	0
西大友	197	529	256	273	△ 1	△ 4	0	2	0	1	0	1
延清	210	634	302	332	0	△ 1	0	1	0	1	1	0
曾我原	365	947	469	478	0	△ 6	0	3	2	2	0	3
曾我谷津	250	671	322	349	0	△ 1	0	1	0	1	1	0
曾我別所	265	725	358	367	1	△ 2	0	2	2	0	0	2
曾我岸	134	786	390	396	3	2	0	0	2	1	2	1
曾我光海	239	623	292	331	1	1	0	0	2	1	0	0
上曾我	223	616	294	322	△ 2	△ 2	0	0	2	1	0	3
下大井	239	644	316	328	△ 1	△ 4	0	1	0	2	0	1
鬼柳	239	510	232	278	△ 1	△ 2	0	0	1	2	0	1
曾我大沢	53	189	91	98	0	0	0	0	0	0	0	0
<b>橘</b>	<b>4,932</b>	<b>11,531</b>	<b>5,663</b>	<b>5,868</b>	<b>15</b>	<b>15</b>	<b>4</b>	<b>13</b>	<b>45</b>	<b>20</b>	<b>15</b>	<b>16</b>
前川	1,637	3,613	1,757	1,856	15	17	1	3	21	4	6	4
羽根尾	180	427	211	216	0	0	0	0	0	0	0	0
中村原	1,388	3,074	1,538	1,536	△ 6	△ 11	2	5	5	7	1	7
東ヶ丘	X	X	X	X	X	X	X	X	X	X	X	X
上町	65	176	91	85	0	0	0	0	0	0	0	0
小船	483	1,367	639	728	2	9	0	2	8	3	8	2
山西	38	97	39	58	0	0	0	0	0	0	0	0
沼代	71	259	133	126	0	△ 1	0	0	0	0	0	1
小竹	1,070	2,518	1,255	1,263	4	1	1	3	11	6	0	2
川匂	0	0	0	0	0	0	0	0	0	0	0	0

地域別人口と世帯数(再掲)

区分	今月の人口と世帯				先月からの増減							
	世帯数	人口			世帯増減	人口増減						
		計	男	女		計	自然増減		社会増減			
							出生	死亡	市外移動		市内移動	
転入	転出	転入	転出									
<b>小田原市</b>	<b>82,610</b>	<b>188,411</b>	<b>90,969</b>	<b>97,442</b>	<b>156</b>	<b>36</b>	<b>73</b>	<b>176</b>	<b>748</b>	<b>609</b>	<b>389</b>	<b>389</b>
片浦	568	1,293	611	682	4	△ 1	0	1	3	1	0	2
中央	28,531	62,205	29,765	32,440	22	△ 17	21	61	277	238	111	127
富水・桜井	17,682	40,340	19,224	21,116	50	10	19	31	154	139	98	91
川東・南部	20,522	46,600	22,585	24,015	46	17	20	47	189	152	101	94
川東・北部	10,375	26,442	13,121	13,321	19	12	9	23	80	59	64	59
橘	4,932	11,531	5,663	5,868	15	15	4	13	45	20	15	16

※「前川」には、川東・南部地域の594世帯、1,198人を含む。

※表中の「X」は、数量が少ないので秘匿したことを示す。  
 <秘匿の状況>  
 ・「緑」の値を「城山二丁目」に含めた。  
 ・「東ヶ丘」の値を「小竹」に含めた。

