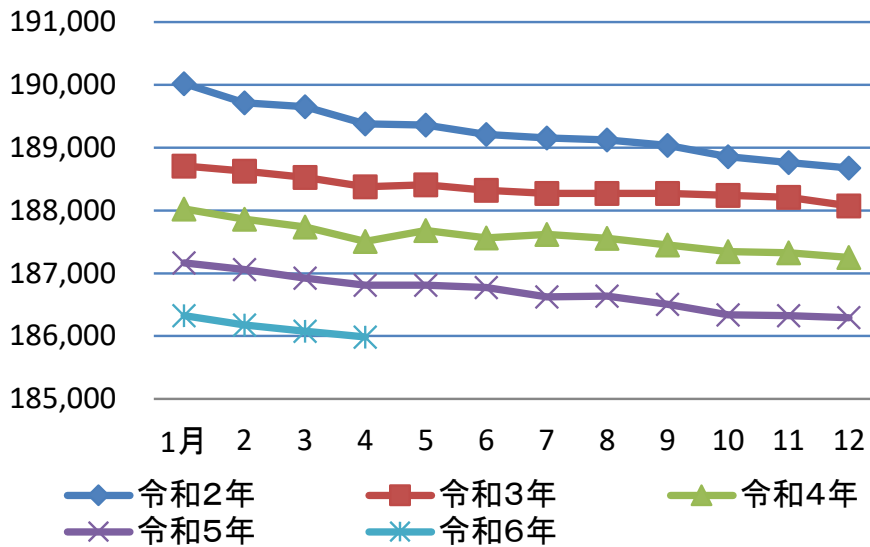


# 小田原市の人口

令和2年～令和6年

## 人口の推移



### 人口の推移

(各月1日現在) (単位 人)

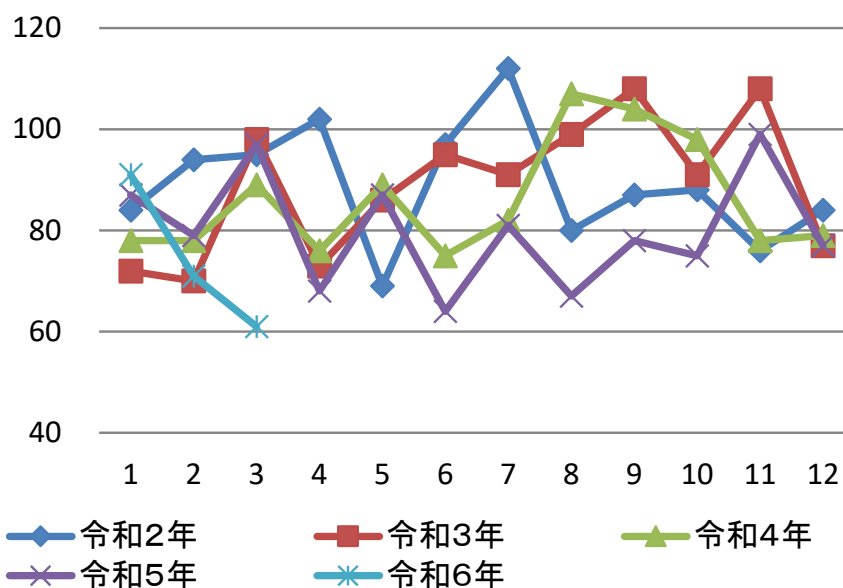
月次	令和2年	令和3年	令和4年	令和5年	令和6年
1月	190,022	188,709	188,025	187,166	186,326
2	189,715	188,629	187,864	187,058	186,179
3	189,651	188,529	187,739	186,922	186,076
4	189,376	188,375	187,510	186,808	185,986
5	189,359	188,411	187,680	186,813	
6	189,210	188,324	187,564	186,771	
7	189,153	188,270	187,617	186,626	
8	189,121	188,273	187,554	186,634	
9	189,038	188,274	187,451	186,505	
10	188,856	188,243	187,347	186,338	
11	188,765	188,209	187,325	186,323	
12	188,677	188,074	187,252	186,292	

統計月報

# 小田原市の人口

令和2年～令和6年

## 出生の推移



### 出生の推移

(単位 人)

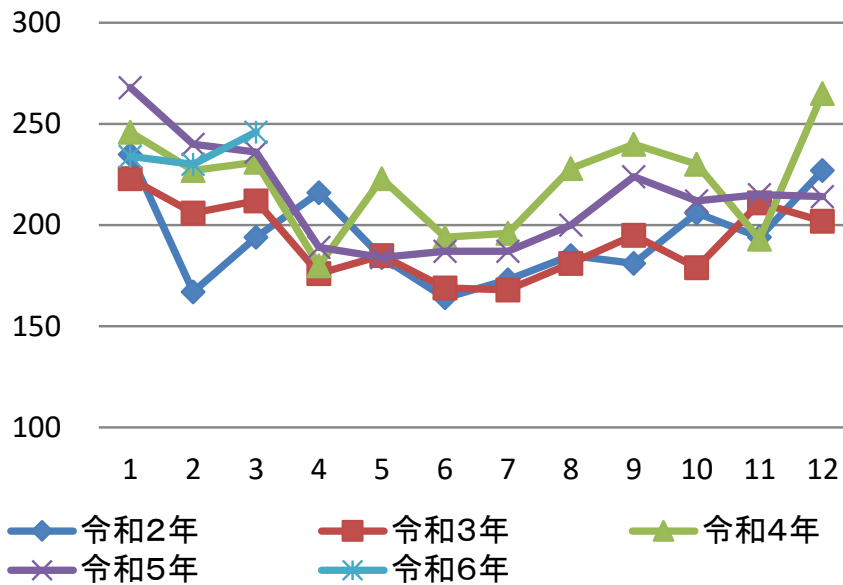
月次	令和2年	令和3年	令和4年	令和5年	令和6年
1月中	84	72	78	87	91
2	94	70	78	79	71
3	95	98	89	97	61
4	102	73	76	68	
5	69	86	89	87	
6	97	95	75	64	
7	112	91	82	81	
8	80	99	107	67	
9	87	108	104	78	
10	88	91	98	75	
11	76	108	78	99	
12	84	77	79	77	
計	1,068	1,068	1,033	959	223

統計月報

# 小田原市の人口

令和2年～令和6年

## 死亡の推移



### 死亡の推移

(単位 人)

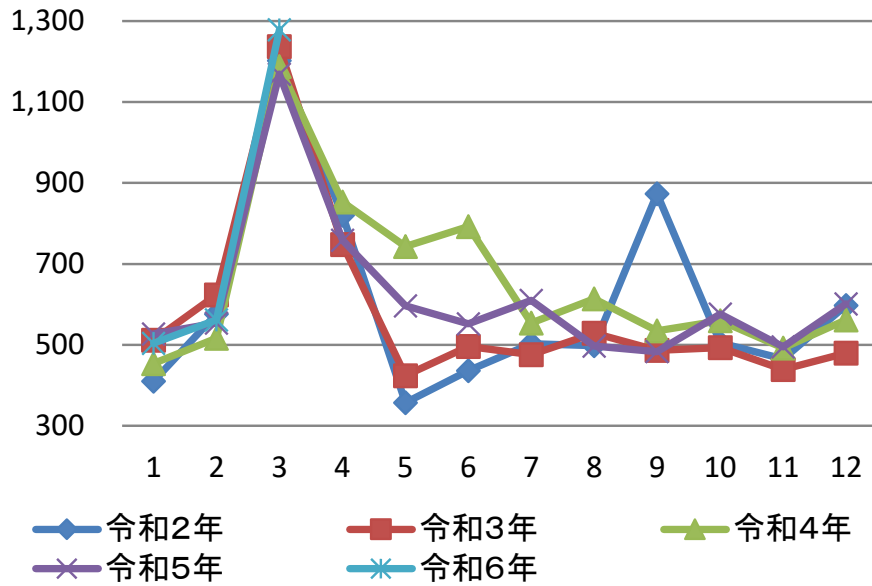
月次	令和2年	令和3年	令和4年	令和5年	令和6年
1月中	235	223	246	268	234
2	167	206	227	240	230
3	194	212	231	236	246
4	216	176	180	189	
5	184	185	223	184	
6	164	169	194	187	
7	173	168	196	187	
8	185	181	228	200	
9	181	195	240	224	
10	206	179	230	212	
11	194	211	193	215	
12	227	202	265	214	
計	2,326	2,307	2,653	2,556	710

統計月報

# 小田原市の人口

令和2年～令和6年

## 転入の推移



### 転入の推移

(単位 人)

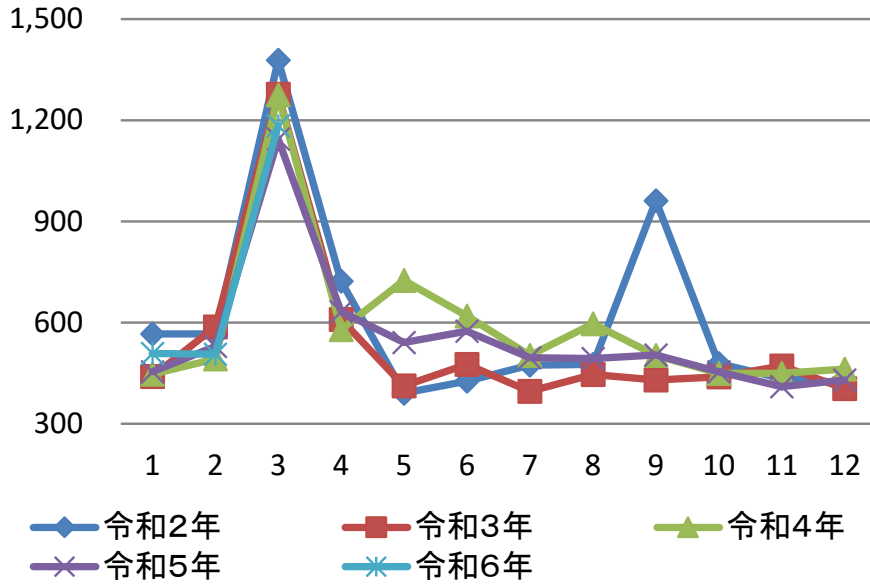
月次	令和2年	令和3年	令和4年	令和5年	令和6年
1月中	410	511	454	527	504
2	576	623	516	554	562
3	1,202	1,237	1,188	1,169	1,279
4	820	748	853	758	
5	357	424	743	596	
6	436	496	792	552	
7	503	476	554	610	
8	498	529	614	497	
9	873	486	535	483	
10	505	493	560	576	
11	465	439	492	495	
12	597	480	562	601	
計	7,242	6,942	7,863	7,418	2,345

統計月報

# 小田原市の人口

令和2年～令和6年

## 転出の推移



### 転出の推移

(単位 人)

月次	令和2年	令和3年	令和4年	令和5年	令和6年
1月中	566	440	447	454	508
2	567	587	492	529	506
3	1,378	1,277	1,275	1,144	1,184
4	723	609	579	632	
5	391	412	725	541	
6	426	476	620	574	
7	474	396	503	496	
8	476	446	596	493	
9	961	430	503	504	
10	478	439	450	454	
11	435	471	450	410	
12	422	404	462	430	
計	7,297	6,387	7,102	6,661	2,198

統計月報