

令和2年度おだわら市民交流センター会議室等の利用状況

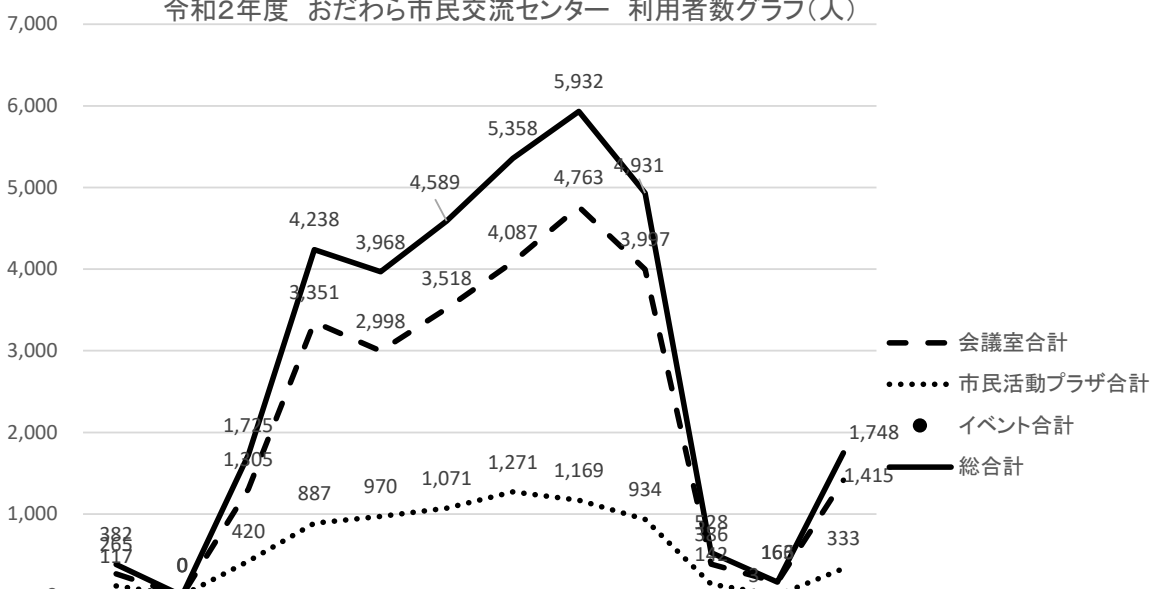
①稼働率

(単位:%)

	開館 日数	会議室										活動エリア													
		1	2	3	4	5	6	7	8	9	全体	A1	A2	A3	B1	B2	B3	C1	C2	C3	D1	D2	D3	全体	
4月	9日	13.89	12.04	25.93	3.70	0.00	0.00	0.00	20.37	13.89	9.98	16.67	9.26	9.26	8.33	10.19	2.78	0.00	3.70	0.00	0.00	0.00	0.00	0.00	5.02
5月	0日	0.00	0.00	0.00	0.00	0.00	0.00	0.00	0.00	0.00	0.00	0.00	0.00	0.00	0.00	0.00	0.00	0.00	0.00	0.00	0.00	0.00	0.00	0.00	0.00
6月	16日	23.44	21.35	23.96	31.77	39.06	36.46	35.94	39.06	41.67	32.52	36.46	25.52	27.60	10.42	8.33	11.46	7.29	4.17	8.85	0.00	0.00	0.00	11.68	
7月	30日	31.94	37.50	37.22	37.78	43.33	40.00	31.11	49.44	60.28	40.96	43.61	31.67	31.11	15.28	18.33	19.72	10.56	10.00	12.22	0.00	0.00	0.00	16.04	
8月	30日	46.39	35.83	41.39	46.39	48.06	36.11	34.44	50.56	57.50	44.07	44.72	33.33	34.72	22.22	21.11	18.33	11.94	12.78	17.78	0.00	0.00	0.00	18.08	
9月	29日	49.43	51.44	41.95	47.41	53.74	36.21	50.00	50.00	63.79	49.33	56.32	48.56	42.82	23.85	27.59	20.69	15.52	14.08	14.37	0.00	0.00	0.00	21.98	
10月	30日	49.17	53.06	47.22	50.00	49.44	46.39	49.17	65.28	58.61	52.04	46.94	41.67	41.39	31.67	25.83	29.44	14.44	11.94	15.83	6.39	8.33	15.56	24.12	
11月	29日	58.91	60.63	56.90	54.31	62.36	58.05	49.14	58.33	67.24	58.43	50.00	43.68	40.23	32.76	29.02	34.20	22.70	20.40	24.43	13.79	11.78	20.98	28.66	
12月	27日	61.42	56.79	57.41	49.38	55.86	49.69	47.84	54.94	62.96	55.14	44.14	33.95	31.48	21.30	20.06	21.91	14.20	12.96	16.05	7.41	4.63	9.57	19.80	
1月	13日	15.38	11.54	5.13	10.26	10.90	16.67	17.31	11.54	19.23	13.11	13.50	5.13	8.97	3.21	5.77	5.77	2.56	3.85	9.62	7.05	1.92	4.49	5.98	
2月	17日	4.90	3.92	3.92	5.88	1.47	1.47	0.00	3.43	45.59	7.84	0.00	0.00	0.00	0.00	0.00	0.00	0.00	0.00	0.00	0.00	0.00	0.00	0.00	
3月	21日	25.40	23.81	26.98	25.00	32.94	26.19	31.75	26.59	35.32	28.22	49.17	28.33	34.17	19.17	14.17	16.67	10.83	9.17	22.50	6.67	0.83	11.67	18.61	
年間稼働率 (251日)		39.61	38.81	37.88	38.28	42.16	36.35	36.16	44.46	53.19	40.77	38.78	30.41	29.71	18.99	18.26	18.56	11.39	10.49	13.65	3.78	2.99	6.01	16.92	

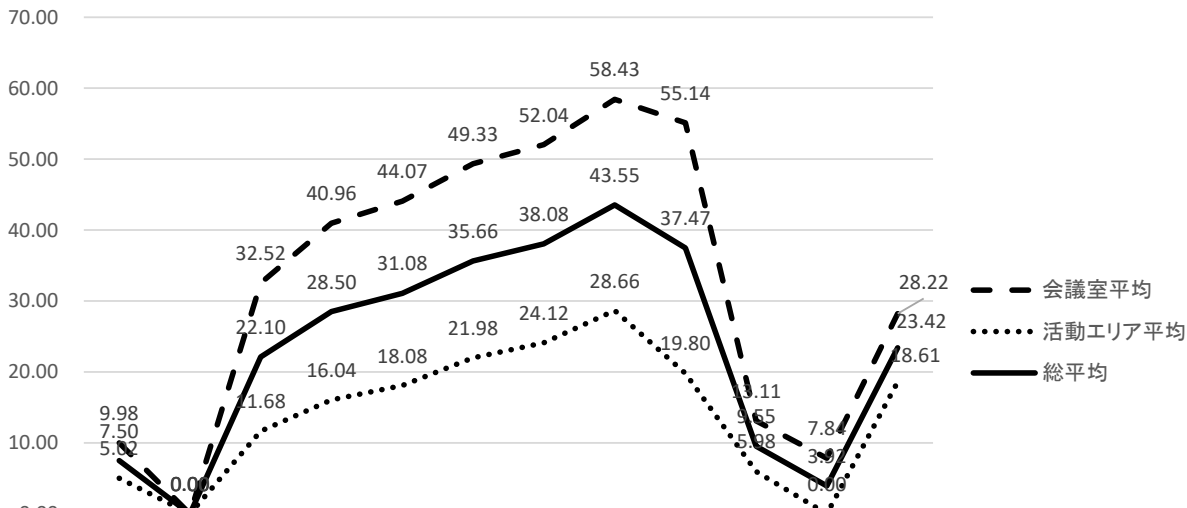
※ 新型コロナウイルス緊急事態宣言発令に伴い、4/9～6/14、1/8～3/21臨時休館。

令和2年度 おだわら市民交流センター 利用者数グラフ(人)



	4月	5月	6月	7月	8月	9月	10月	11月	12月	1月	2月	3月
会議室合計	265	0	1,305	3,351	2,998	3,518	4,087	4,763	3,997	386	163	1,415
市民活動プラザ合計	117	0	420	887	970	1,071	1,271	1,169	934	142	3	333
イベント合計												
総合計	382	0	1,725	4,238	3,968	4,589	5,358	5,932	4,931	528	166	1,748

令和2年度 おだわら市民交流センター 稼働率グラフ(%)



	4月	5月	6月	7月	8月	9月	10月	11月	12月	1月	2月	3月
会議室平均	9.98	0.00	32.52	40.96	44.07	49.33	52.04	58.43	55.14	13.11	7.84	28.22
活動エリア平均	5.02	0.00	11.68	16.04	18.08	21.98	24.12	28.66	19.80	5.98	0.00	18.61
総平均	7.50	0.00	22.10	28.50	31.08	35.66	38.08	43.55	37.47	9.55	3.92	23.42