

公売財産明細書

売却区分番号	オダ62	見積価額	4,950,000 円		
		公売保証金	500,000 円		
<p>不動産の表示（登記簿の表示による）</p> <p>物件1（見積価額4,914,000円）</p> <p>（一棟の建物の表示）</p> <p>所在 小田原市城山2丁目338番地2</p> <p>建物の名称 共立城山マンション</p> <p>構造 鉄筋コンクリート造陸屋根ルーフィング葺5階建</p> <p>床面積 1階 653.30㎡ 2階 670.04㎡ 3階 615.14㎡</p> <p>4階 582.20㎡ 5階 508.00㎡</p> <p>（敷地権の目的である土地の表示）</p> <p>土地の符号 1</p> <p>所在及び地番 小田原市城山2丁目338番2</p> <p>地目 宅地</p> <p>地積 2171.99㎡</p> <p>（専有部分の建物の表示）</p> <p>家屋番号 城山2丁目338番地2の45</p> <p>建物の名称 506号</p> <p>種類 居宅</p> <p>構造 鉄筋コンクリート造1階建</p> <p>床面積 5階部分 58.19㎡</p> <p>（敷地権の表示）</p> <p>土地の符号 1</p> <p>敷地権の種類 所有権</p> <p>敷地権の割合 1万分の211</p> <p>物件2（見積価額35,000円）</p> <p>（土地の表示）</p> <p>所在 小田原市城山2丁目</p> <p>地番 338番15</p> <p>地目 公衆用道路</p> <p>地積 209㎡</p> <p>持分 1万分の211</p> <p>物件3（見積価額1,000円）</p> <p>（土地の表示）</p> <p>所在 小田原市城山2丁目</p> <p>地番 338番21</p> <p>地目 雑種地</p> <p>地積 9.00㎡</p> <p>持分 1万分の211</p> <p>物件1から3は、国税徴収法第89条第3項の規定に基づき一括公売とします。</p>					
その他事項	公売財産の売却決定は、最高価申込者に係る入札価額をもって行う。				
問い合わせ先	小田原市役所 市税総務課納税係 電話 0465-33-1366（直通）				

売却区分番号	オダ62
<p>不動産の状況</p> <p><b>【位置・交通】</b>          (最寄駅など)</p> <ul style="list-style-type: none"> <li>・ JR東海道線「小田原駅」へ約800m、徒歩約10分</li> <li>・ バス停「城山三丁目」へ約650m、徒歩約9分</li> </ul> <p>(車)</p> <ul style="list-style-type: none"> <li>・ 小田原厚木道路 荻窪ICまで約2.8km、約7分</li> <li>・ 西湘バイパス 小田原ICまで約3.8km、約10分</li> </ul> <p><b>【公法上の規制】</b></p> <ul style="list-style-type: none"> <li>・ 区域区分：都市計画区域内の市街化区域</li> <li>・ 用途地域等：第一種中高層住居専用地域</li> <li>・ 建ぺい率：60%・容積率：150%</li> <li>・ その他：埋蔵文化財包蔵地 (No. 250)、第1種高度地区、宅地造成工事規制区域、第四種風致地区、防火規制指定なし</li> </ul> <p><b>【接面道路】</b></p> <ul style="list-style-type: none"> <li>・ 道路：東側で幅員約6m舗装私道 (建築基準法42条1項2号の開発道路) に等高に約6m、城山第四公園前で上記私道に等高に約4.5m接面します。</li> </ul> <p><b>【ライフライン】</b></p> <ul style="list-style-type: none"> <li>・ 上水道：あり      ・ 下水道：あり      ・ 都市ガス：あり</li> </ul> <p><b>【周辺施設】</b></p> <ul style="list-style-type: none"> <li>・ 小田原市立芦子小学校へ約2.1km、徒歩約27分</li> <li>・ 小田原市立城山中学校へ約600m、徒歩約8分</li> </ul> <p><b>【物件の状況】</b></p> <ol style="list-style-type: none"> <li>1 建物の建築年月 平成4年6月1日 (登記記載)</li> <li>2 物件1の専有部分のほかに、管理人室、集会室、電機室が平成4年6月10日規約設定により、一棟の建物の共有部分になっており、共用部分に係る固定資産税が、床面積の割合に応じて課税されます。</li> <li>3 管理費等の月額 物件1    管理費    12,570円    修繕積立金    11,000円 令和3年7月調査日時点で管理費及び修繕積立金に未納はありませんが、売却決定時において未納があった場合、買受人が負担をする必要があります。</li> <li>4 マンション管理規約及びその他の使用細則等の写しは、小田原市役所市税総務課に備え付けてあります。</li> <li>5 駐車場 駐車場の料金    月額8,000円 令和3年7月調査日時点で、空きはありません。</li> <li>6 現在の使用状況 所有者が居住しています。</li> </ol> <p><b>【特記事項】</b></p> <ul style="list-style-type: none"> <li>・ 所有者に対して明け渡しを求める場合は、買受人の責任において行っていただきます。</li> <li>・ 公売財産の種類又は品質に関する不適合について、現所有者及び執行機関は担保責任を負いません。</li> </ul>	
<p>小田原市役所 市税総務課納税係      電話 0465-33-1366 (直通)</p>	

売却区分番号

オダ62

【所在図】



【近隣図】



問い合わせ先

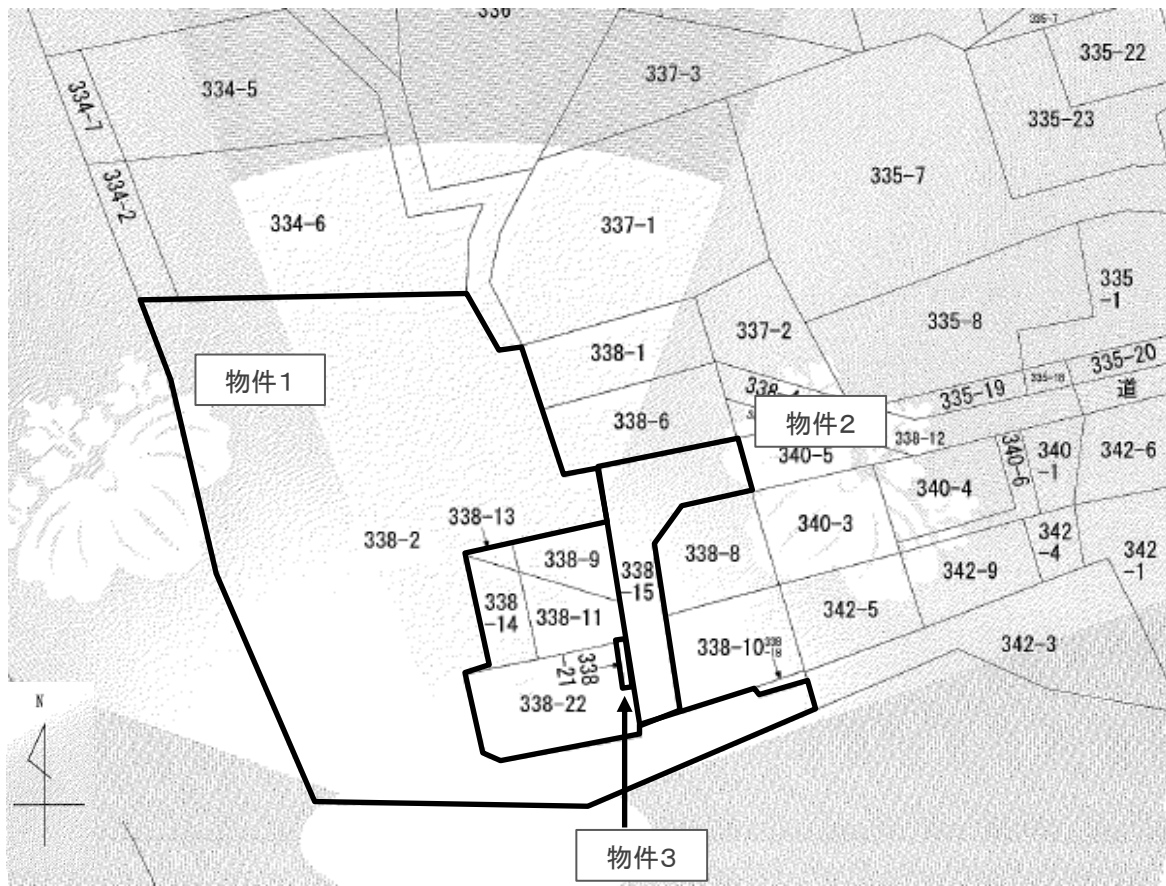
小田原市役所 市税総務課納税係

電話 0465-33-1366 (直通)

売却区分番号

オダ62

【公図】（物件1の敷地権の目的である土地及び物件2、物件3）



問い合わせ先

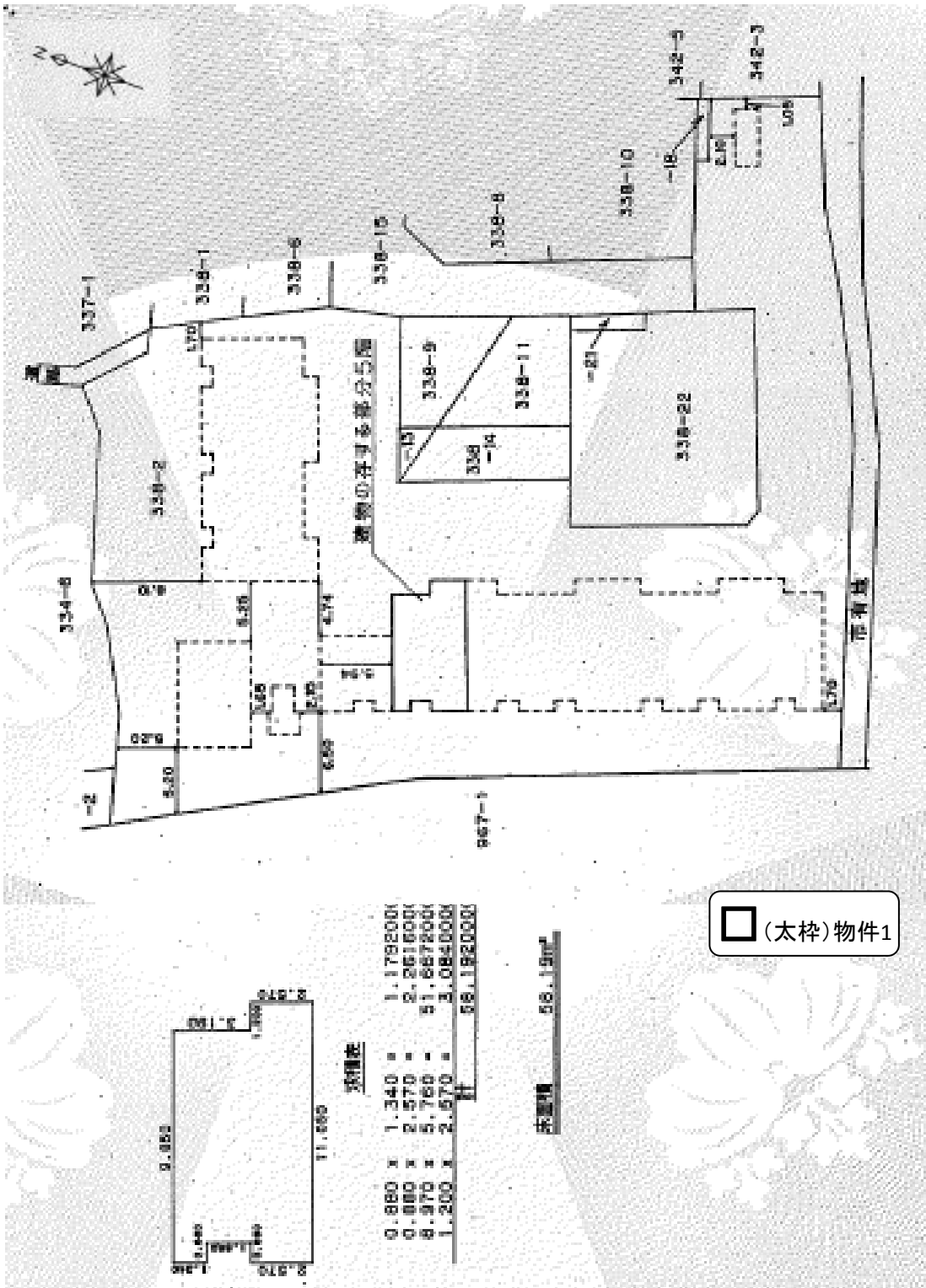
小田原市役所 市税総務課納税係

電話 0465-33-1366（直通）

売却区分番号

オダ62

【各階平面図】 家屋番号 城山2丁目338番地2の45



問い合わせ先

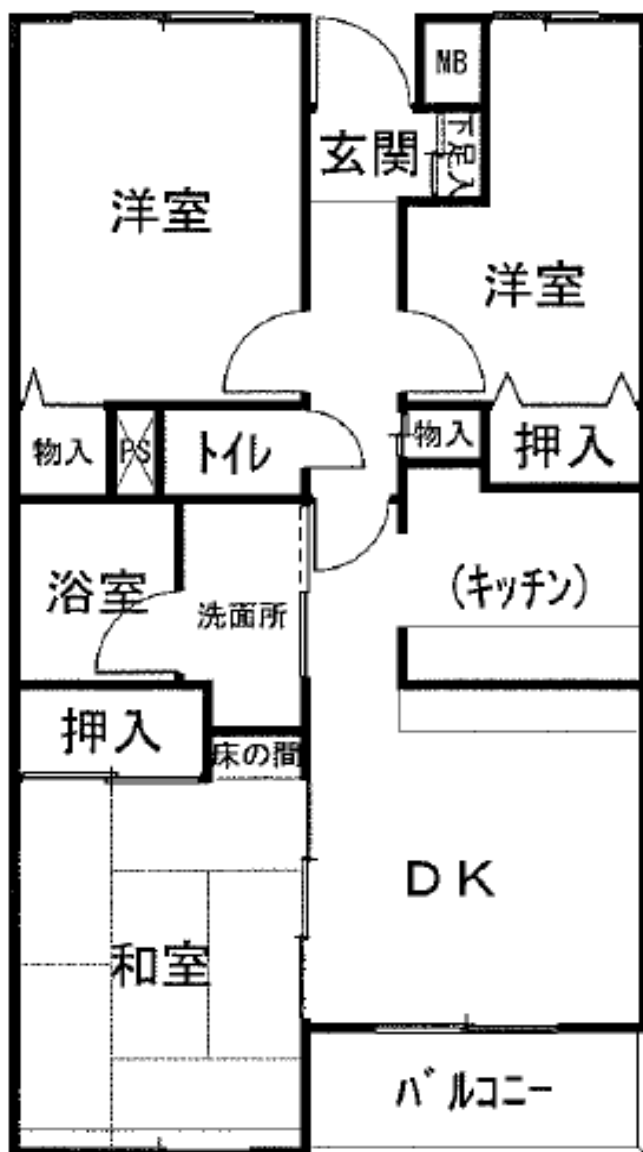
小田原市役所 市税総務課納税係

電話 0465-33-1366 (直通)

売却区分番号

オダ62

【間取り図】



問い合わせ先

小田原市役所 市税総務課納税係

電話 0465-33-1366 (直通)

売却区分番号

オダ62

【写真】

※令和3年3月撮影



外観



リビング

問い合わせ先

小田原市役所 市税総務課納税係

電話 0465-33-1366 (直通)

売却区分番号

オダ62

【写真】

※令和3年3月撮影



キッチン



和室

問い合わせ先

小田原市役所 市税総務課納税係

電話 0465-33-1366 (直通)

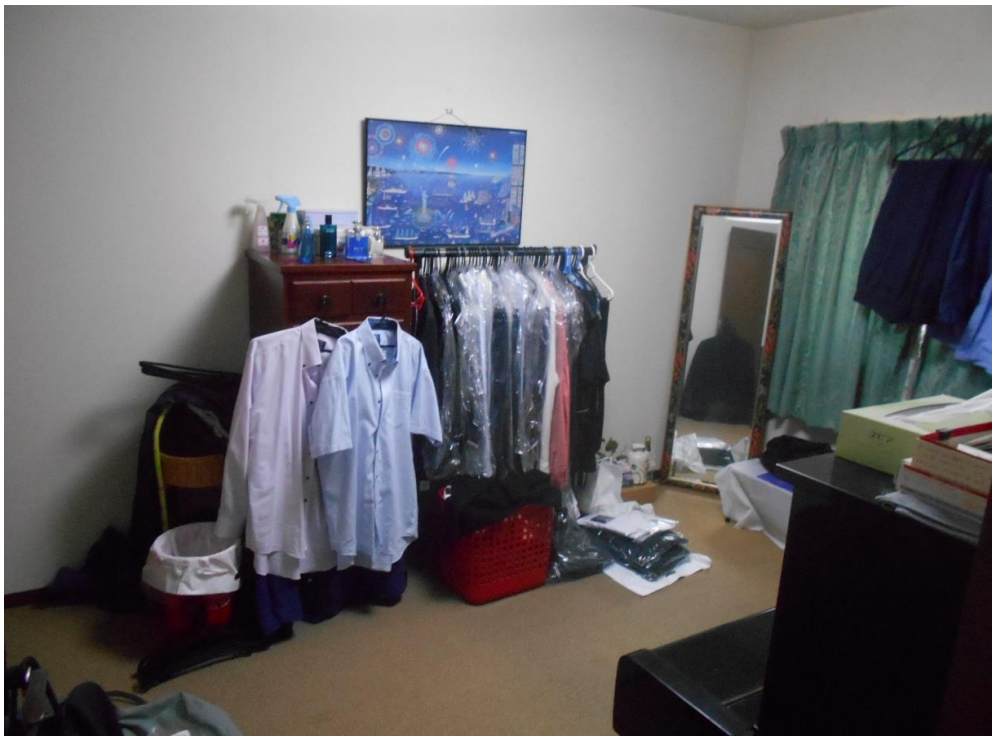


売却区分番号

オダ62

【写真】

※令和3年3月撮影



洋室1



洋室2

問い合わせ先

小田原市役所 市税総務課納税係

電話 0465-33-1366 (直通)