

統計月報

—令和3年11月号—
令和3年11月1日現在

小田原市の人口と世帯

※総務省が令和2年国勢調査の確報値を公表(令和3年11月予定)するまでの間、本市では暫定値として平成27年国勢調査の結果を基準として集計します。

小田原市の人口と世帯はホームページでも提供しています。
HPアドレス <http://www.city.odawara.kanagawa.jp/>
E-mail somu@city.odawara.kanagawa.jp

小田原市総務部総務課情報統計係
神奈川県小田原市荻窪300番地
TEL 0465-33-1295 FAX 0465-33-1286

【参考】令和2年国勢調査速報値基準

人口	総数	188,339 人
	男	90,922 人
	女	97,417 人
世帯数		82,732 世帯

人口	総数	188,367 人	前月からの増減	(△ 34)	前年同月からの増減	(△ 556)
	男	91,413 人	(△ 11)	(△ 389)		
世帯数	女	96,954 人	(△ 23)	(△ 167)		
		83,372 世帯	(41)	(1,008)		
人口密度	1,658 人(1km ² 当たり)					
1世帯当たり	2.26 人					

10月中の人口動態

区分	増減総数	自然増減		社会増減									
		出生	死亡	増加	転入			減少	転出		その他		
					県外から	県内から	その他		県外へ	県内へ			
総数	△ 34	△ 88	91	179	54	493	251	237	5	439	209	226	4
男	△ 11	△ 45	48	93	34	262	143	116	3	228	110	118	0
女	△ 23	△ 43	43	86	20	231	108	121	2	211	99	108	4

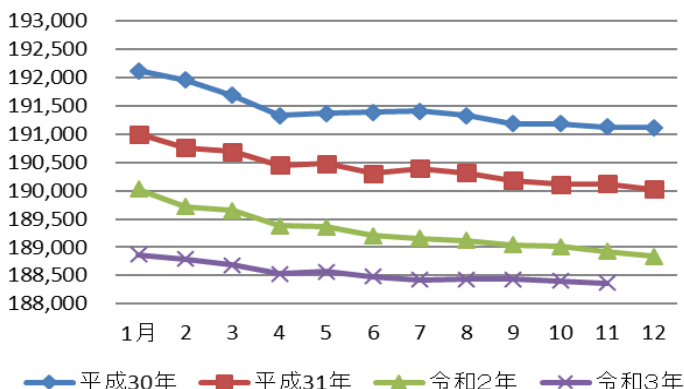
10月中の1日当たりの届出数

出生	2.9人	転入	15.9人	婚姻	1.3件
死亡	5.8人	転出	14.2人	離婚	0.9件

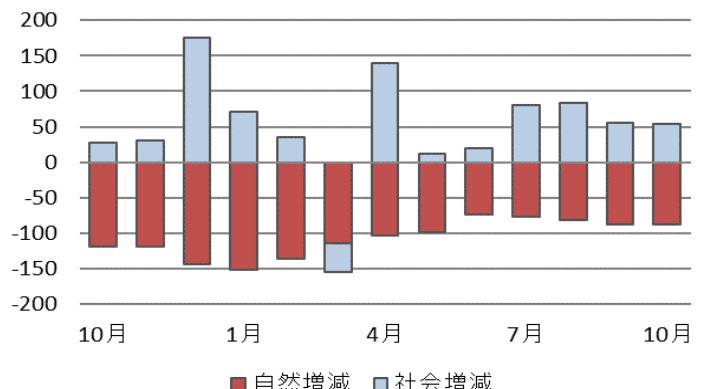
* 小田原市の人口と世帯数は、神奈川県統計調査条例に基づき毎月集計しています。集計は、5年ごとに行われる国勢調査の人口・世帯数を基礎として住民基本台帳法及び戸籍法の定めによる転入、転出、出生、死亡の月間の届出数を毎月加減する方法により実施しています。このため、国勢調査実施年の10月1日現在の人口を「確定人口」、それ以外の1日現在の人口を「推計人口」と呼んでいます。

* 表中の△は減少を示します。 * 下記グラフ中の「平成31年」は、適宜「令和元年」と読み替えてください。

人口の推移



人口増減の推移(直近1年)



区分	今月の人口と世帯				先月からの増減							
	世帯数	人口			世帯増減	人口増減						
		計	男	女		計	自然増減		社会増減			
							出生	死亡	市外移動		市内移動	
転入	転出	転入	転出									
川東・北部	10,413	26,321	13,115	13,206	6	△ 4	11	25	54	48	59	55
飯泉	2,577	6,017	3,005	3,012	1	9	4	4	19	11	21	20
成田	1,564	3,762	1,915	1,847	△ 1	△ 10	1	4	8	10	4	9
桑原	402	935	468	467	△ 3	△ 2	1	2	1	0	0	2
別堀	402	954	482	472	2	△ 1	0	1	3	1	3	5
高田	1,095	2,655	1,314	1,341	5	12	1	2	7	3	12	3
千代	1,468	3,868	1,953	1,915	△ 1	0	1	2	9	8	6	6
永塚	485	1,165	591	574	1	△ 3	1	0	1	7	3	1
東大友	56	155	80	75	0	0	0	0	0	0	0	0
西大友	199	525	243	282	3	1	0	1	3	0	0	1
延清	213	649	311	338	1	0	0	1	0	1	3	1
曾我原	365	965	480	485	△ 3	△ 5	0	1	0	0	2	6
曾我谷津	237	619	308	311	1	△ 2	0	1	0	0	0	1
曾我別所	272	736	362	374	0	0	0	1	0	1	2	0
曾我岸	110	770	377	393	△ 1	△ 1	0	1	0	0	0	0
曾我光海	213	594	281	313	△ 1	0	0	0	2	2	0	0
上曾我	218	618	302	316	1	0	0	1	1	1	1	0
下大井	240	645	318	327	2	1	2	0	0	3	2	0
鬼柳	239	506	236	270	△ 1	△ 3	0	3	0	0	0	0
曾我大沢	58	183	89	94	0	0	0	0	0	0	0	0
橘	4,934	11,475	5,640	5,835	6	△ 13	4	15	38	33	7	14
前川	1,658	3,592	1,753	1,839	4	1	1	2	10	6	7	9
羽根尾	173	415	204	211	2	1	0	2	3	0	0	0
中村原	1,387	3,051	1,525	1,526	△ 2	△ 10	2	3	12	18	0	3
東ヶ丘	4	13	7	6	0	0	0	0	0	0	0	0
上町	66	173	93	80	0	△ 1	0	1	0	0	0	0
小船	481	1,368	637	731	△ 2	△ 8	1	5	2	4	0	2
山西	37	90	37	53	1	1	0	0	1	0	0	0
沼代	69	260	132	128	0	△ 2	0	0	0	2	0	0
小竹	1,059	2,513	1,252	1,261	3	5	0	2	10	3	0	0
川匂	0	0	0	0	0	0	0	0	0	0	0	0

地域別人口と世帯数(再掲)

区分	今月の人口と世帯				先月からの増減							
	世帯数	人口			世帯増減	人口増減						
		計	男	女		計	自然増減		社会増減			
							出生	死亡	市外移動		市内移動	
転入	転出	転入	転出									
小田原市	83,372	188,367	91,413	96,954	41	△ 34	91	179	493	439	376	376
片浦	570	1,314	620	694	1	△ 3	0	3	1	1	1	1
中央	28,667	62,214	29,996	32,218	5	△ 11	31	59	194	167	114	124
富水・桜井	17,970	40,395	19,313	21,082	12	△ 14	23	45	86	95	113	96
川東・南部	20,818	46,648	22,729	23,919	11	11	22	32	120	95	82	86
川東・北部	10,413	26,321	13,115	13,206	6	△ 4	11	25	54	48	59	55
橘	4,934	11,475	5,640	5,835	6	△ 13	4	15	38	33	7	14

※「前川」には、川東・南部地域の598世帯、1,209人を含む。

※表中の「X」は、数量が少ないので秘匿したことを示す。
 <秘匿の状況>
 ・「緑」の値を「城山二丁目」に含めた。
 ・「酒匂七丁目」の値を「酒匂六丁目」に含めた。

