



# 4月 献立予定表(中学校)

小田原市豊川学校給食共同調理場

ここも見て!

献立表には、その日の献立名のほかにも、使われている食材の名前がのっています。『今日の給食は何かな?』だけでなく、何が使われているかも、見てみてください。

学年の中止等が書いてありますので、確認してください。

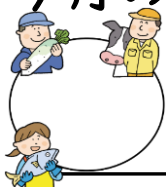
日	曜日	献立名	主にエネルギーになる食品(黄)	主に体の組織をつくる食品(赤)	主に体の調子を整える食品(緑)	エネルギー		中止など
						たんぱく質	kcal	
醤油・ケチャップ・調味料・香辛料などは、記載してありません。						脂質	g	
						塩分	g	
9	木	牛乳(ごはん) カレーライス 春色ソテー	ごはん 油 ジャガイモ マーガリン 小麦粉	牛乳 鶏肉 ウインナー	しょうが にんにく にんじん たまねぎ りんごソース コーン キャベツ グリーンアスパラ	814		
						24.4		
						26.8		
						2.1		
10	金	牛乳(ごはん) たけのご飯 みそ汁	ごはん 油 砂糖 ジャガイモ	牛乳 鶏肉 油揚げ 豆腐 味噌	にんじん たけのこ たまねぎ こまつな	773		
						28.0		
						22.6		
						2.4		
13	月	牛乳 黒パン メンチカツ ABCスープ	黒パン 油 ジャガイモ マカロニ	牛乳 メンチカツ ベーコン	にんじん たまねぎ キャベツ	777		
						29.5		
						33.9		
						3.0		
14	火	牛乳(ごはん) マーボー豆腐丼 しゅうまい	ごはん ごま油 砂糖 片栗粉 油	牛乳 豚肉 大豆ミート 味噌 豆腐 しゅうまい	しょうが にんにく たまねぎ にんじん 長ねぎ	812		
						30.8		
						22.2		
						1.6		
15	水	牛乳(ホットラーメン) しょうゆラーメン 春巻き	ホットラーメン 油	牛乳 豚肉 なた わかめ 春巻き	にんにく しょうが にんじん めんま もやし 長ねぎ	815		
						28.9		
						24.8		
						3.4		
16	木	牛乳 麦入りごはん 鮭の塩焼き 豚汁	ごはん 麦 油 ごま油 ジャガイモ	牛乳 さけ 豚肉 豆腐 味噌	ごぼう こんにやく にんじん だいこん 長ねぎ	782		
						34.6		
						23.2		
						2.9		
17	金	牛乳(ごはん) ビビンバ トックのスープ	ごはん ごま油 砂糖 ごま 油 トック	牛乳 豚肉 鶏肉	にんにく にんじん もやし こまつな たまねぎ キャベツ	758		
						26.7		
						21.2		
						2.0		
20	月	牛乳 米粉パン 豆乳シチュー ミートボール グレープゼリー	米粉パン 油 ジャガイモ 小麦粉 マーガリン 砂糖 ぶどうゼリー	牛乳 鶏肉 豆乳 肉団子	にんじん たまねぎ こまつな	814		
						37.2		
						33.7		
						3.4		
21	火	牛乳(ごはん) まぜまぜチキンライス 野菜コンソメスープ	ごはん マーガリン 油 ジャガイモ	牛乳 鶏肉 ウインナー	にんじん たまねぎ コーン ピーマン キャベツ	756		
						24.9		
						22.7		
						2.3		
22	水	牛乳(ソフト麺) こぎつねうどん 高野豆腐のから揚げ	ソフトめん 砂糖 片栗粉 油	牛乳 鶏肉 なた 油揚げ 凍り豆腐	にんじん 長ねぎ しょうが	845		
						34.7		
						27.9		
						3.3		
23	木	牛乳(ごはん) 春キャベツのみそ炒め丼 ワンタンスープ	ごはん 油 砂糖 片栗粉 ワンタン ごま	牛乳 豚肉 味噌 鶏肉 肉団子	しょうが にんにく にんじん たまねぎ キャベツ ピーマン 長ねぎ	800		
						30.1		
						23.7		
						2.4		

## 今月の小田原産

～給食で使用する、地場産物を紹介します～

### なると巻き

食材料は給食費と市の補助金でまかなわれています。



小田原市の学校給食では、平成24年度9月から給食で使用する食材の放射性物質検査を実施しています。検査結果については、市のホームページでお知らせしています。

日	曜日	献立名	主にエネルギーになる食品 (黄)	主に体の組織をつくる食品 (赤)	主に体の調子を整える食品 (緑)	エネルギー	kcal	中止など
						たんぱく質	g	
醤油・ケチャップ・調味料・香辛料などは、記載してありません。						脂質	g	
						塩分	g	
24	金	牛乳 麦入りごはん さわらの竜田揚げ 新じゃがのそぼろ煮	ご飯 麦 小麦粉 片栗粉 油 じゃがいも 砂糖	牛乳 さわら 豚肉	しょうが にんじん たまねぎ いんげん	856		
						31.6		
						26.2		
						1.2		
27	月	牛乳 ソフトフランスパン マーマレードチキン ペンネナポリタン	ソフトフランス マーマレード 油 マカロニ	牛乳 鶏肉 ベーコン	にんにく たまねぎ にんじん ピーマン マッシュルーム	780		
						35.0		
						29.5		
						3.1		
28	火	牛乳 麦入りごはん 照り焼きハンバーグ 青菜とこんにやくの和風炒め ヨーグルト	ご飯 麦 油 砂糖 片栗粉 ごま油	牛乳 ハンバーグ 豚肉 ヨーグルト	しょうが にんじん つきこんにやく コーン こまつな	748		
						26.7		
						21.4		
						1.7		
30	木	牛乳 (ごはん) 豚肉のしょうがいため丼 けんちん汁	ご飯 油 砂糖 片栗粉 ごま油 じゃがいも	牛乳 豚肉 豆腐 油揚げ	しょうが たまねぎ ごぼうこんにやく にんじん だいこん 長ねぎ	787		
						30.9		
						25.2		
						1.9		

※給食で使用されている生鮮食品(野菜・肉・魚)の産地を毎日学校へお知らせしています。

※揚げ油は、3回程度使用しています。

※物資の都合により、献立が変更になる場合があります。

※アレルギーのある方は、アレルギー確認献立表の表示を見てください。

★市のホームページに給食の写真を掲載しています。

【URL】

[https://www.city.odawara.kanagawa.jp/field/edu-ch/education/sl/menu/school\\_lunch/menu\\_toyokawa/](https://www.city.odawara.kanagawa.jp/field/edu-ch/education/sl/menu/school_lunch/menu_toyokawa/)



**主食について**

主食の米飯・パン・麺製品につきましては、同じラインでアレルギーとなるそば・卵・えび等を使用した製品を製造している場合があります。ご不明な点がありましたら豊川学校給食共同調理場(36-8451)までご連絡ください。

## 【加工食品の表示について】

加工食品に含まれている主な食材につきましては、食物アレルギー対象生徒のご家庭へお配りしている学校給食アレルギー確認献立表に記載しています。ご不明な点がございましたら、豊川学校給食共同調理場までご連絡ください。

## 【給食内容について】

●**主食**・・・各業者から届きます

**ご飯(火・木・金曜日)**

麦入りご飯 ・ご飯

**パン(月曜日)**

コッペパン・食パン・ぶどうパン

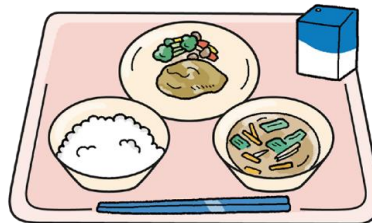
ロールパン・黒パン・チーズパン

ソフトフランス

米粉パン・米粉ロールパン

**めん(水曜日)**

ソフトめん・ホットラーメン・ゆでめん



麦には、米に比べると約20倍の食物繊維が含まれており、簡単に食物繊維を摂取することができます。また、体を疲れにくくしてくれるビタミンB1も多く含まれています。給食では、麦入りご飯も取り入れています。

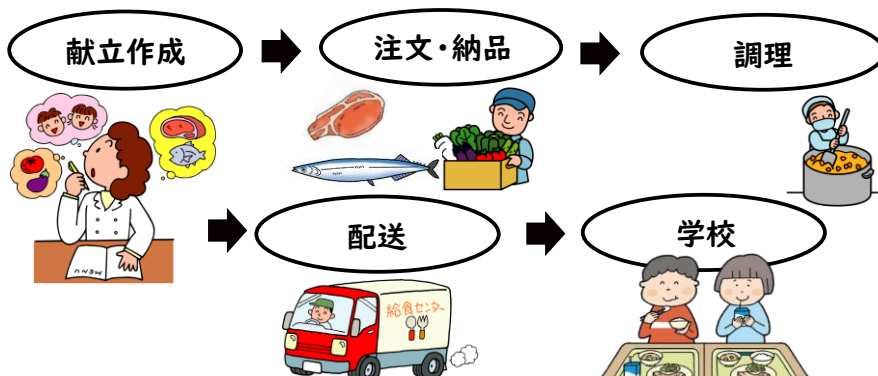
●**牛乳200cc 1本**

日々成長している体に必要なカルシウム、たんぱく質、ビタミンなどを補うために毎日つきます。

●**おかず**

衛生面を考慮し、しっかり加熱調理できる2品が基本です。煮物、揚げ物、焼き物など、調理法に変化をつけ、手作りを心がけています。食材は地元産を優先し、安全で質の良いものを使用しています。また、月2回程度、3品のおかずを提供し、より充実した献立になるよう工夫しています。

## 【給食ができるまで】



お子さんが通う学校給食の献立確認や、簡単なアレルギーチェックができるアプリです。

<https://9-navi.com/login.php>

▲iPhone用 ▲Android用

4月分の納期限は6月1日です。口座振替の方は、納期限が振替日となります。残高のご確認をお願いします。